



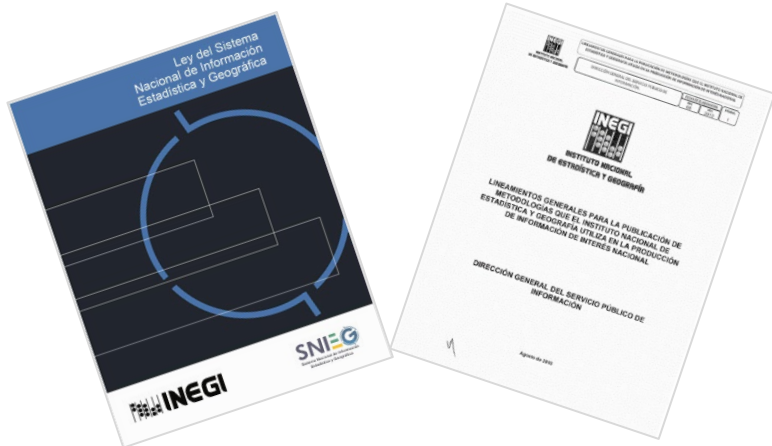
ENCUESTA  
**INTERCENSAL**  
2025

# ПРОЦЕСС ОБЩЕСТВЕННОГО ОБСУЖДЕНИЯ



# КОНЦЕПЦИЯ/НОРМАТИВНАЯ БАЗА ОБЩЕСТВЕННОЕ ОБСУЖДЕНИЕ

## Рамочная концепция INEGI



- Статья 88 NLEGIS.
- пп. 7. Общее руководство по методологии публикации информации, представляющей национальный интерес



Период подачи предложений: 20 рабочих дней. Он может быть продлен максимум на 10 дней.

## Механизм вовлечения граждан

Публикация на сайте института



Webсайт Национальной статистической и геоинформационной системы (НСГИС).



Период: 15 января - 12 февраля 2024 года.

Встречи с общественностью



Встречи с заинтересованными сторонами, гражданским сообществом, государственными ведомствами.

# ОБЩЕСТВЕННОЕ ОБСУЖДЕНИЕ МЕЖПЕРЕПИСНОГО ОБСЛЕДОВАНИЯ ЖИЛИЩНОГО ФОНДА 2025 года

НАСЕЛЕНИЯ



## ЦЕЛЬ

Представить на рассмотрение общественности методологические и концептуальные подходы межпереписного обследования, а также вопросники для получения наблюдений, комментариев или мнений, которые помогут обогатить статистический проект.



Разработка *веб-сайта* и  
внутренней информационной  
системы управления

Подготовка методических и  
концептуальных документов



Представление  
государственному совету

декабрь-январь

2023 года



Период подачи  
предложений

Январь-февраль



Обработка базы  
данных. Подготовка  
общего отчета.

март-сентябрь

2024



Анализ  
осуществимости  
Подготовка ответов



Концептуальные рамки и  
определение тем

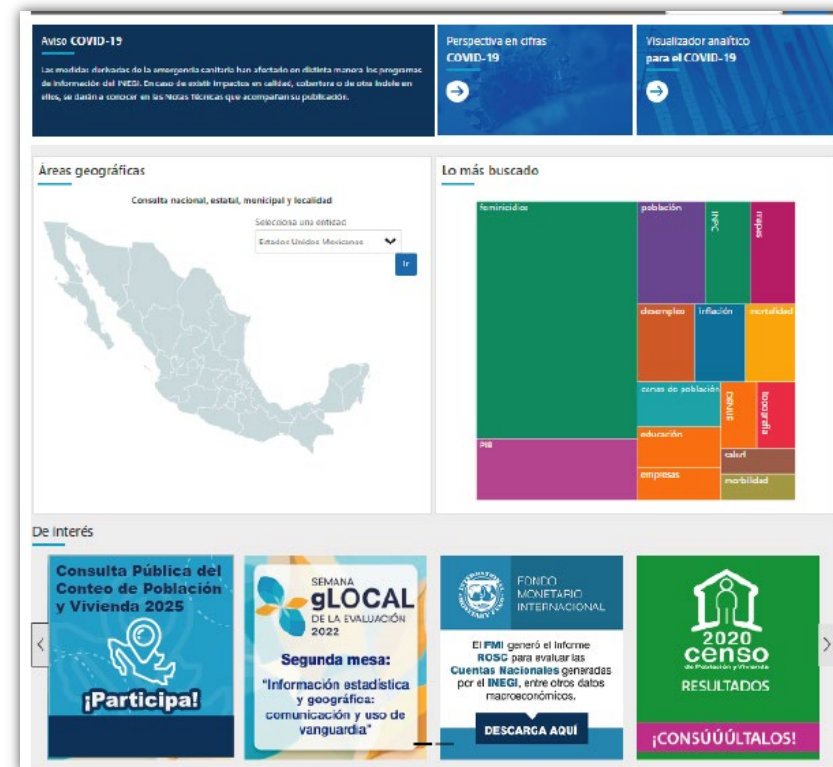
сентябрь-декабрь

# ОБЩЕСТВЕННОЕ ОБСУЖДЕНИЕ В ИНТЕРНЕТЕ



Общественное обсуждение доступно по адресу:

- 🏠 Официальный сайт INEGI [www.inegi.org.mx](http://www.inegi.org.mx)
- 🏠 Сайт национальной статистической и геоинформационной системы (SNIIEG) <https://www.inegi.org.mx/app/consultapublica/>
- 🏠 Колл-центр. Для желающих внести замечания/комментарии при наличии вопросов относительно заполнения форм будет доступен телефон 800 111 46 34.



## Встречи с координаторами INEGI на уровне регионов и штатов

- 🏠 Проводились в январе и феврале 2024 года. Встречи были информативными и проводились с целью побудить присутствующих принять участие в общественном обсуждении в интернете.
- 🏠 Встречи в мексиканских штатах проводились по согласованию с координаторами на уровне регионов и штатов.



# ЗАМЕЧАНИЯ И ПРЕДЛОЖЕНИЯ

## МОНИТОРИНГ И АНАЛИЗ

- 🏠 Мониторинг **начнется с момента публикации о начале обсуждения** и закончится, когда будут получены ответы на все замечания и предложения.
- 🏠 Все замечания и предложения анализируются с учетом следующих **аспектов, позволяющих определить осуществимость предложений:**



**Это необходимо для формирования государственной политики на пятилетний период**, как на национальном уровне, так и на уровнях федеральных единиц, муниципалитетов или территориального разграничения, а также для планирования и мониторинга программ.



**Этого не должно быть в других источниках данных** с теми же уровнями географической разбивки и доступностью с периодичностью 5 лет или менее.



Вопросы **не должны затрагивать чувствительные или сложные проблемные вопросы**, требующие специального обучения переписчиков.

# ОБЩИЕ РЕЗУЛЬТАТЫ ОБЩЕСТВЕННОГО ОБСУЖДЕНИЯ

## ЗАМЕЧАНИЯ И ПРЕДЛОЖЕНИЯ

**123 обращения** получено, в том числе **194 замечаний и предложений**, среди которых:

- 171 предложение, 22 замечания и 1 вопрос.





## ЗАМЕЧАНИЯ И ПРЕДЛОЖЕНИЯ

🏠 93,5% (160) из 171 предложений касались концепции. Самые востребованные темы:

Демографические темы	
Экономические характеристики	16
Основные услуги и санитария	15
Инвалидность	12
Повседневная мобильность	10
Денежный доход из других источников	9
Международная миграция	8
Форма пользования жильем	8
Этническая принадлежность	8

Жилищные темы	
Услуги здравоохранения	7
Характеристики сооружений	6
Оборудование	6
Постоянные жители	5
Публикация результатов	5
Вынужденное переселение внутри страны	4
Неоплачиваемая работа	4
Образование	4
Внутренняя миграция	4



ENCUESTA  
**INTERCENSAL**  
2025

# СПАСИБО!

Conociendo  
**México**

800 111 46 34

[ww.inegi.org.mx](http://ww.inegi.org.mx)

[atencion.usuarios@inegi.org.mx](mailto:atencion.usuarios@inegi.org.mx)



**INEGIINFORMA**