



Технологичные, инклюзивные и заслуживающие доверия

Видение будущего национальных переписных агентств

Сатвиндер Райе, Старший директор, Deloitte

Раджеш Бантани

Справочная информация

Кто мы?

Deloitte — многонациональная сеть по оказанию профессиональных услуг. Мы предлагаем ведущие в отрасли аудиторские, консалтинговые, налоговые и консультационные услуги многим из самых уважаемых в мире брендов и организаций — от компаний из списка Global 500 до частных предприятий — для создания лучшего будущего.

Сатвиндер Райе

Лидер трансформации с 25-летним опытом реализации программ по всему миру на сумму более 1 млрд фунтов стерлингов. Работал в Англии, Уэльсе, Северной Ирландии и Шотландии во время переписей 2021-2022 гг. Эксперт по знаниям в Глобальном сообществе специалистов Deloitte по переписи.

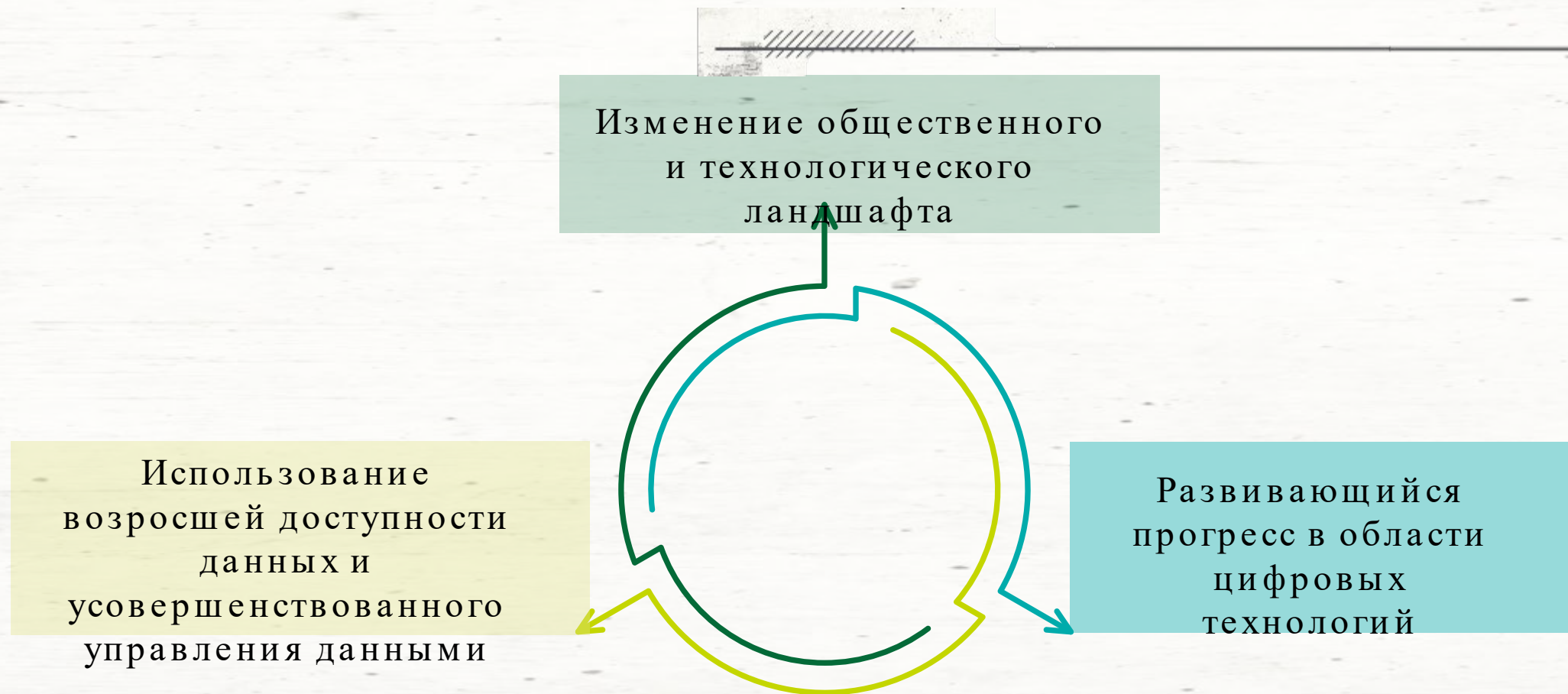
О Центре анализа государственных органов, Deloitte

Аналитический центр, который делится **вдохновляющими историями государственных инноваций** и занимается внедрением **новых технологий и методов управления**. Этот центр проводит **передовые исследования**, предоставляя государственным служащим важные знания в удобном для восприятия формате.

Методика проведения научного исследования

- Опрошено **более 25 профильных специалистов** из Deloitte и руководителей высшего звена национальных управлений статистики Канады, США, Шотландии и Новой Зеландии.
- **Использовались данные собственных исследований** в области цифрового правительства и опыта граждан.
- **Проведены обширные кабинетные исследования**, включая изучение научных журналов, книг, баз данных и **многого другого**.

Изменения формируют будущее переписных агентств



Преодолевая трудности, национальные переписные агентства адаптируются к этим изменениям, чтобы оставаться эффективными и актуальными.

Национальные переписные агентства трансформируют операционную деятельность и методы, чтобы предоставлять более быструю, качественную и актуальную информацию

Развитие мышления, ориентированного на безопасность посредством планирования

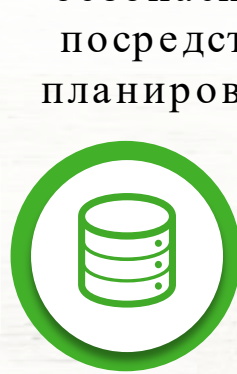
Лидерство, основанное на доверии, в условиях разобщенного общественного доверия

Национальные данные о населении в виде наборов административных данных

Демонстрация ценности переписи

Эпоха высокотехнологичных переписей

Планирование, нацеленное на обеспечение равенности



Опрос

Что, по вашему мнению, будет наиболее важным в связи с трансформацией переписей в будущем? Расположите следующие пункты в порядке важности:

- Перепись с использованием современных технологий
- Использование наборов административных данных
- Безопасность по умолчанию
- Общественное доверие
- Демонстрация ценности переписи
- Планирование, нацеленное на обеспечение равености




Эпоха высокотехнологичных переписей

Достижения в области технологий и анализа данных сыграют ключевую роль в преобразовании переписей в 2030 году и в последующий период

Технологии могут кардинально изменить ход переписных работ и повысить производительность

Технологии	Области применения
Технологии геопространственных или геоинформационных систем	Возможность создания точных и актуальных карт больших переписных участков. А также возможность анализировать и визуализировать меняющиеся пространственные закономерности, такие как плотность населения, разрастание городов и изменения в жилой застройке.
Дистанционное зондирование, датчики и спутники	Датчики непосредственного наблюдения и спутниковые технологии помогают усовершенствовать проведение сельскохозяйственной переписи за счет повышения точности данных и мониторинга роста сельскохозяйственных культур, землепользования и водопользования.
Искусственный интеллект и машинное обучение	Возможность автоматизировать обработку данных, выявлять неточности в данных, снижать уровень ошибок при ручном вводе, выявлять закономерности и тенденции в данных, а также разрабатывать прогностические модели.
Генеративный ИИ	Помогают сделать наборы данных переписи более доступными для нетехнических пользователей, совершенствуя процесс извлечения информации, давая ответы на вопросы на понятном языке.

Источник: Анализ от Deloitte



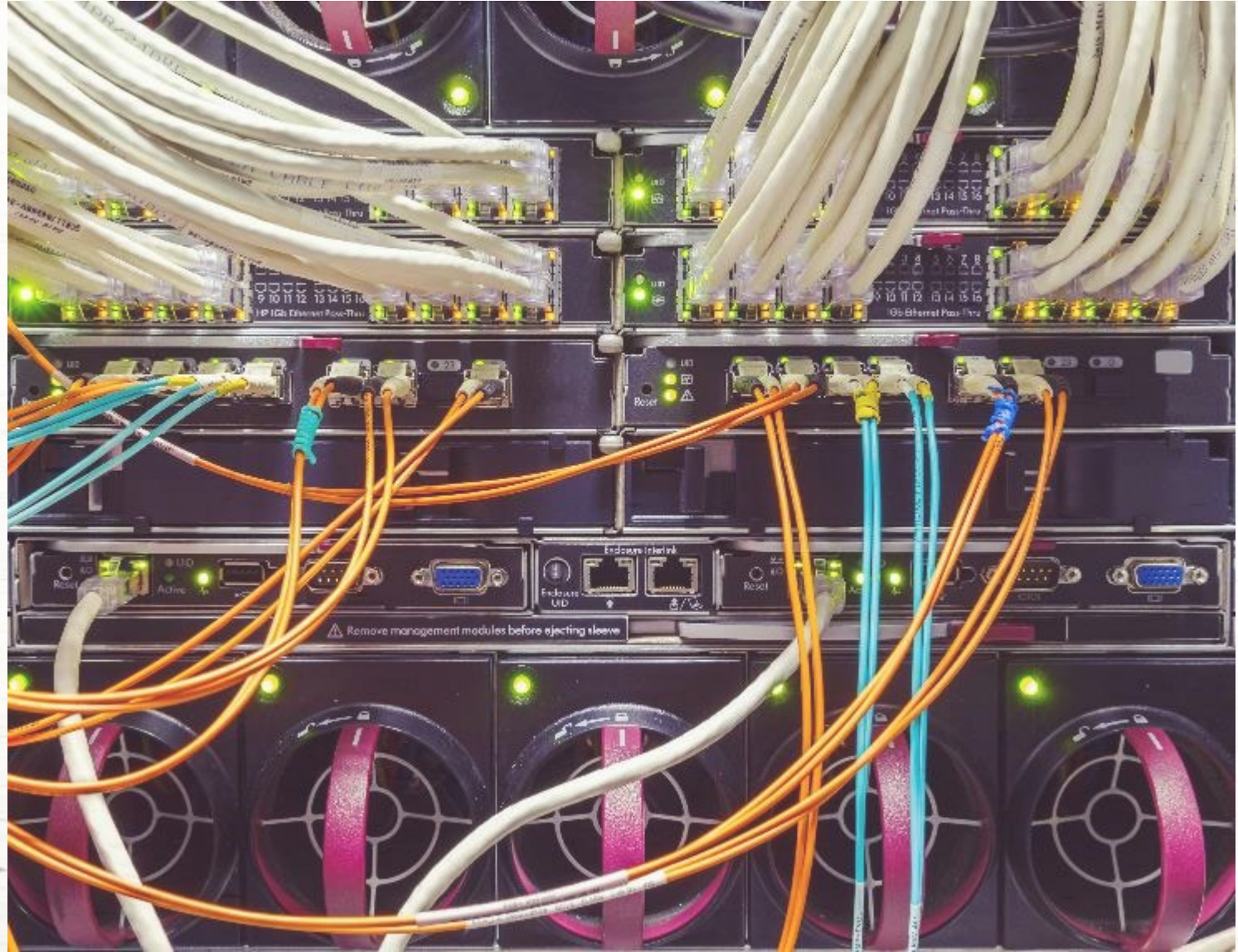
Национальные данные о населении в виде наборов административных данных

Сегодня все больше стран рассматривают возможность использования административных данных в качестве отправной точки для формирования национальной статистики населения, а не в качестве замены традиционным обследованиям.

Скандинавские страны были пионерами в использовании данных из административных источников / регистров (например, регистр населения, регистр зданий или жилых помещений, налоговый регистр, регистр социального обеспечения, регистр предприятий и т. д.)



Новая Зеландия строит
интегрированную
инфраструктуру данных,
чтобы объединить
данные из различных
государственных
источников на единой
платформе



Развитие мышления, ориентированного на безопасность посредством планирования

Переписные органы работают над укреплением доверия к своим **методам защиты данных**, что может помочь им более эффективно собирать данные и завоевать доверие общественности к процессу переписи.

Конфиденциальность

Ограничения доступа к данным и положения о неразглашении
Шифрование и анонимизация данных.



password

* * * * *

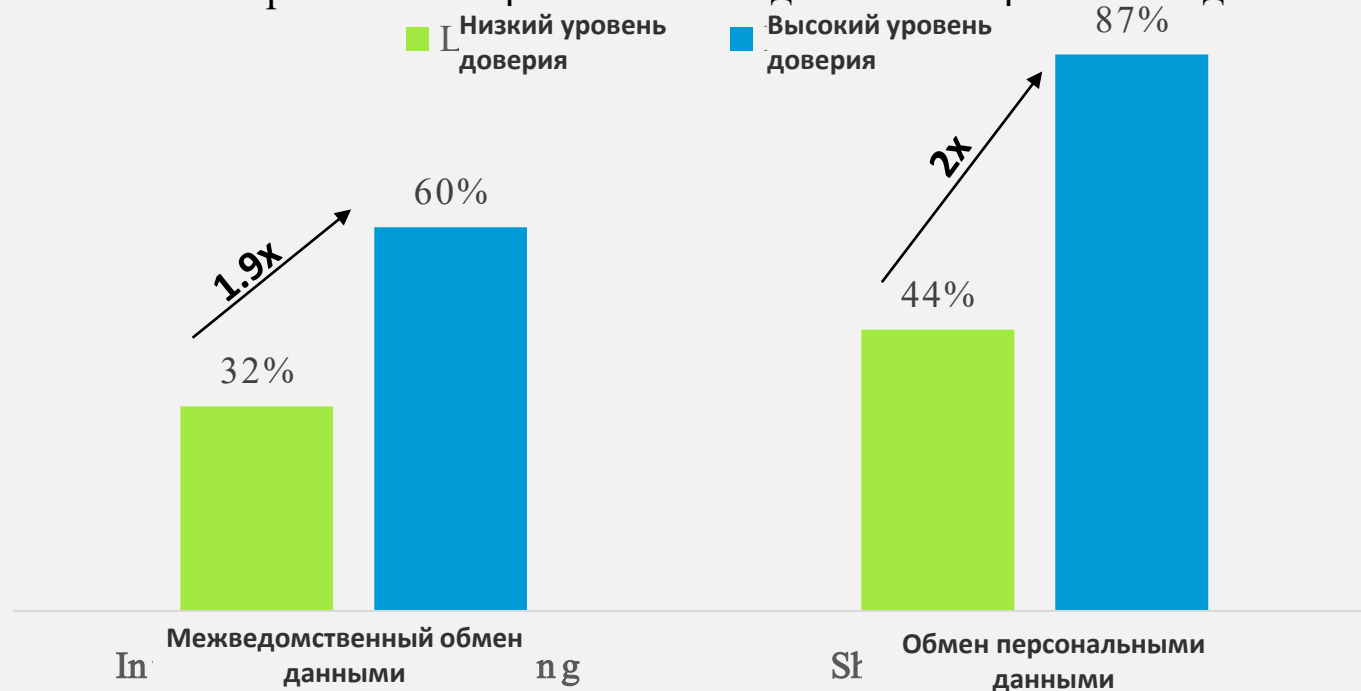


Бюро переписей США реализовало дифференцированный подход к обеспечению конфиденциальности личной жизни граждан в 2020 году для защиты личности и персональной информации. Метод заключается в намеренном добавлении «шума» в необработанные данные, в результате чего возникает отклонение от фактических данных.

Лидерство, основанное на доверии, в условиях раздробленного общественного доверия

Одним из последствий снижения общественного доверия является то, что люди всё менее охотно делятся персональными данными с государством, в том числе при проведении переписных обследований.

Результаты обследования «Цифровое правительство и опыт граждан», проведенного компанией Deloitte, показывают, что более высокий уровень доверия связан с более высоким уровнем комфорта при сборе государственными органами персональных данных и при межведомственном обмене этими данными.



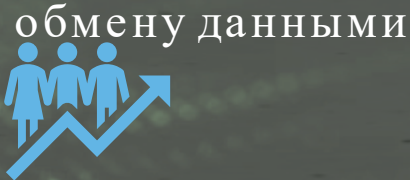
Источник: Обследование «Цифровое правительство и опыт граждан», проведенное компанией Deloitte в 2023 г.



Граждане обеспокоены безопасностью и конфиденциальностью своих данных, собираемых государством, однако существуют определенные рычаги, которые могут использоваться государством для повышения уровня доверия.

Действия, которые могут предприниматься государством для

63% респондентов не возражают, если их данные **способны повысить качество услуг,** которыми они пользуются



73% респондентов не возражают, если они могут **управлять тем, как и кому предоставляются их данные**



76% респондентов не возражают, если они уверены в том, что их **данные полностью зашифрованы и защищены**



Процент респондентов, ответивших «согласен» + «полностью согласен»

Источник: Обследование «Цифровое правительство и опыт граждан», проведенное компанией Deloitte в 2023 г.

Экосистемный подход к противодействию дезинформации о переписи 2020 года в США



Source: Deloitte analysis.

Экосистемный подход, практикуемый в Бюро переписей США для формирования доверия, был важен для содействия участию граждан в обследованиях и для достижения **99,9%** уровня участия населения в переписи 2020 года

Использование доверия на уровне сообщества и сети контактов людей

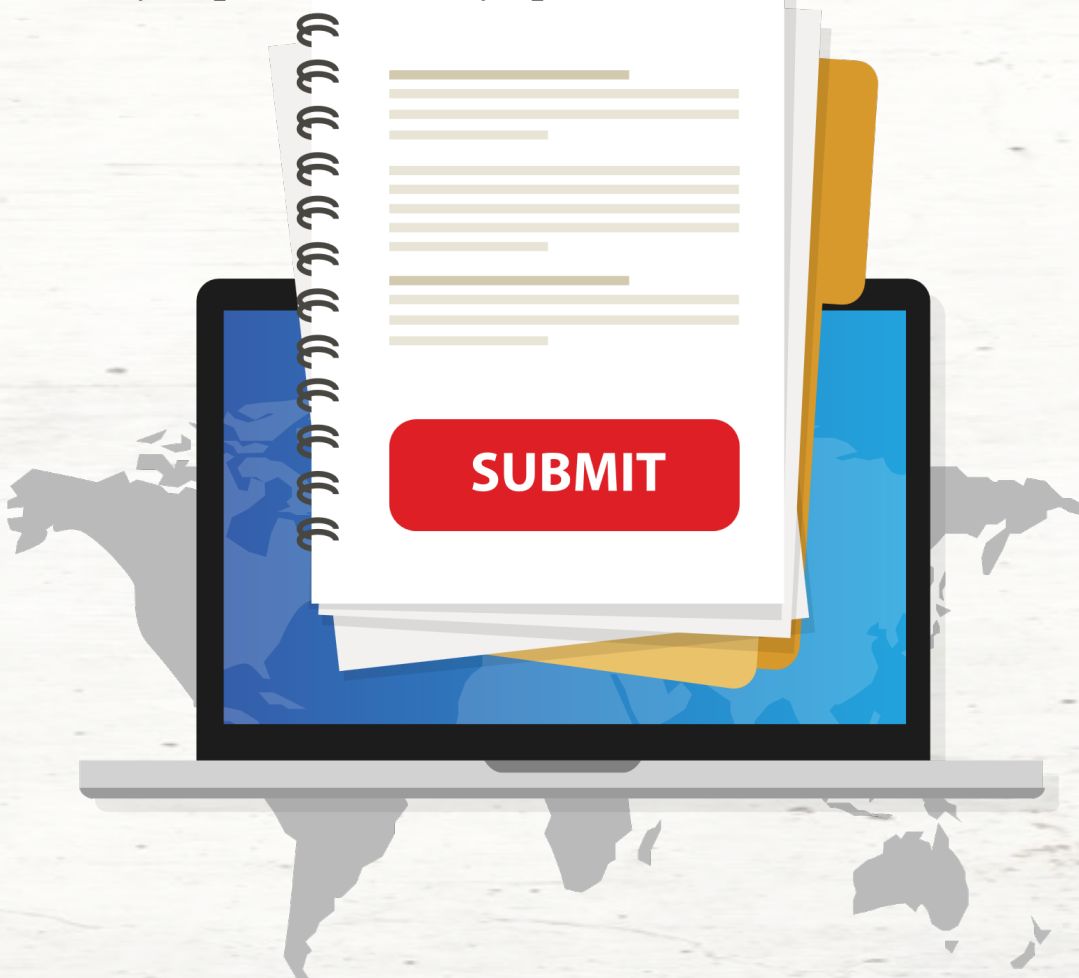
Переписные органы применяют различные стратегии для получения более разнообразных и инклюзивных данных, чтобы обеспечить представительство маргинализированных сообществ в процессе разработки политики.

Статистическое управление Новой Зеландии задействовало сети доверия для улучшения проведения переписи и расширения участия общин коренных народов.

Национальный архив Шотландии сосредоточился на трех основных принципах обеспечения высокого уровня участия в переписи: комплексная коммуникационная стратегия, очная и онлайн-поддержка при заполнении переписного листа, и использование сетей доверия.

Демонстрация ценности переписи

Государственные статистические агентства должны продолжать демонстрировать и подтверждать ценность данных переписи для отдельных лиц, сообществ, предприятий и государственных учреждений.



Отдаленные островные районы, такие как **Оркнейские и Шетландские острова**, быстрее всех **ответили** на вопросы недавнего переписного обследования в Шотландии, обеспечив самый высокий процент участия населения в переписи с того момента, как респонденты **осознали критическую ценность предоставляемых ими данных** для финансирования местных инфраструктурных проектов, таких как **Источник**

Перепись — это первый шаг на пути к системной инклюзии

Понимание и принятие гендерного разнообразия является важной частью переписных работ.

В ходе переписи 2021 года [Управление национальной статистики Великобритании](#) впервые включило в перепись вопросы о сексуальной ориентации и гендерной идентичности.



Перспективы

Во всём мире переписные ведомства трансформируют подходы к сбору, анализу и обмену данными.



Опрос

Какие из этих четырех пунктов, по вашему мнению, являются наиболее важными? Расположите в порядке важности следующие варианты:

- Доверие
- Административные данные
- Защита данных
- Технологии и прозрачность

Отсканируйте QR-код, чтобы узнать больше о будущем переписи



**Технологичные,
инклюзивные и
заслуживающие
доверия: видение
будущего национальных
переписных агентств**

To adapt to technological and societal shifts, national statistics agencies are transforming operations and practices to provide faster, better, and real-time population insights



Контактная информация



Сатвиндер Райе
Старший директор
Делойт Великобритания
+44 20 7303 7393
srayet@deloitte.co.uk



Махеш Келкар
Руководитель исследовательской группы
Центр анализа государственных органов,
Deloitte
+1 678 299 7142
mkelkar@deloitte.com



Official Professional Services Sponsor

Настоящая презентация содержит только общую информацию, и посредством данной презентации компания Deloitte не предоставляет бухгалтерские, деловые, финансовые, инвестиционные, юридические, налоговые или иные профессиональные консультации или услуги. Данная презентация не заменяет профессиональные консультации или услуги и не должна использоваться в качестве основы для принятия каких-либо решений или действий, которые могут повлиять на ваш бизнес. Прежде чем принимать какое-либо решение или предпринимать какие-либо действия, которые могут повлиять на вашу деятельность, вам следует проконсультироваться с квалифицированным профессиональным консультантом.

Компания Deloitte не несет ответственности за какие-либо убытки, понесенные лицом, полагающимся на данную презентацию.

О компании «Делойт» (Deloitte)

Наименование Deloitte относится к одной или более компаниям из Deloitte Touche Tohmatsu Limited, английской частной компании с ответственностью, ограниченной гарантией ("DTPL"), ее сети фирм-членов, и их соответствующих подразделений. DTPL и все ее фирмы-члены — юридически самостоятельные и независимые организации. DTPL (также именуемая «международная сеть «Deloitte»») не оказывает услуги клиентам напрямую. В Соединенных Штатах под Deloitte подразумеваются одна или несколько американских фирм-членов DTPL, их аффилированные организации, которые работают под названием «Deloitte» в Соединенных Штатах, а также их соответствующие филиалы. Определенные услуги по подтверждению подлинности документов клиентов могут быть недоступны в соответствии с правилами и положениями публичной бухгалтерской отчетности. Более подробную информацию о нашей глобальной сети фирм-членов можно узнать на сайте: www.deloitte.com/about

Авторские права © 2024 Deloitte Development LLC. Все права защищены.