

PARTICIPA O Participa nas entidades Sobre o Participa Login Registo

 **Ampliação da Mina do Barroso** 17 participações 34 a seguir

Consulta Aberta Consulta em Análise Consulta Encerrada

Consulta aberta entre 2021-04-22 e 2021-06-02
Ver documentos

O projeto de ampliação da Mina do Barroso encontra-se em fase de Estudo Prévio e tem como principais ações:

- Ampliação da área de concessão de exploração de depósitos minerais de quartzo, feldspato e lítio para cerca de 593 ha.
- Ampliação da área de exploração para cerca de 70,5 ha, embora reduzindo o número de cortas, passando estas a ser quatro, e ampliação da área a intervir pela Mina que pode ser no mínimo de cerca de 384 ha e no máximo de 476 ha.
- Instalação de Estabelecimento Industrial de tratamento da mineralização, para produção de concentrados de espodumena e de quartzo e feldspato.
- Construção de um acesso desde o exterior à Mina do Barroso, especificamente, ao Estabelecimento Industrial (lavaria).
- Realização de um acesso entre a área Este e Oeste da Mina.
- Armazenamento dos resíduos produzidos, onde serão acomodados os estéréis (resultantes de uma pré-seleção do material escavado) e os rejeitados (resultantes

PARTICIPA O Participa nas entidades Sobre o Participa Login Register

 **Extension of the Mina do Barroso** 17 contributions 34 following

Consultation Open Consultation in Analysis Consultation Closed

Consultation open between 2021-04-22 and 2021-06-02
See documents

The project to extend the Barroso Mine is in the Preliminary Study phase and has as the following main actions:

- Expansion of the concession area for exploration of mineral deposits of quartz, feldspar and lithium to about 593 ha.
- Expansion of the exploration area to about 70.5 ha, although reducing the number of cuttings to four, and expansion of the area to be intervened by the Mine, which can be a minimum of about 384 ha and a maximum of 476 ha.
- Installation of an industrial plant for the treatment of mineralization, for the production of spodumene, quartz and feldspar concentrates.
- Construction of an access from outside Barroso Mine, specifically, to the Industrial Facility (laundry).
- Creation of an access between the East and West areas of the Mine.
- Storage of the produced waste, where the sterile (resulting from a pre-selection of the excavated material) and the rejects (resulting

do processo de beneficiação e tratamento na lavaria). Essas zonas de armazenamento são classificadas como Instalações de Resíduos.

- Implantação de instalações de apoio: os escritórios, as instalações sociais e armazéns, e as oficinas.

Participar

Seguir

Partilhar

Dados Gerais

Designação completa
Ampliação da Mina do Barroso

Tipologia
Avaliação de Impacte Ambiental

Entidade promotora do projeto
Savannah Lithium, Lda

Período de consulta
2021-04-22 a 2021-06-02

Entidade promotora da CP
Agência Portuguesa do Ambiente

Formas de participação
Comentários

Estado
Aberta

Área temática
Ambiente (geral)

Mapas de Localização

Enquadramento Nacional e Regional do projeto (fonte RNT do EIA)

from the beneficiation process and treatment in the washing plant) will be accommodated. These storage areas are classified as Waste Facilities.

- Implementation of support facilities: the offices, social facilities and warehouses, and workshops.

Participate

Follow

Share

General Data

Full designation
Extension of the Mina do Barroso

Typology
Avaliação de Impacte Ambiental

Promoting entity of the project
Savannah Lithium, Lda

Consultation period
2021-04-22 to 2021-06-02

Entity promoting the PC [Public Consultation]
Agência Portuguesa do Ambiente

Ways of Participation
Comments

Status
Open

Subject area
Environment (general)

Location maps

National and regional framework of the project (source RNT from EIA)



Figura 1 – Localização da Mina do Barroso a nível nacional e regional.

Localização da área proposta para Ampliação da Mina do Barroso (fonte RNT do EIA)

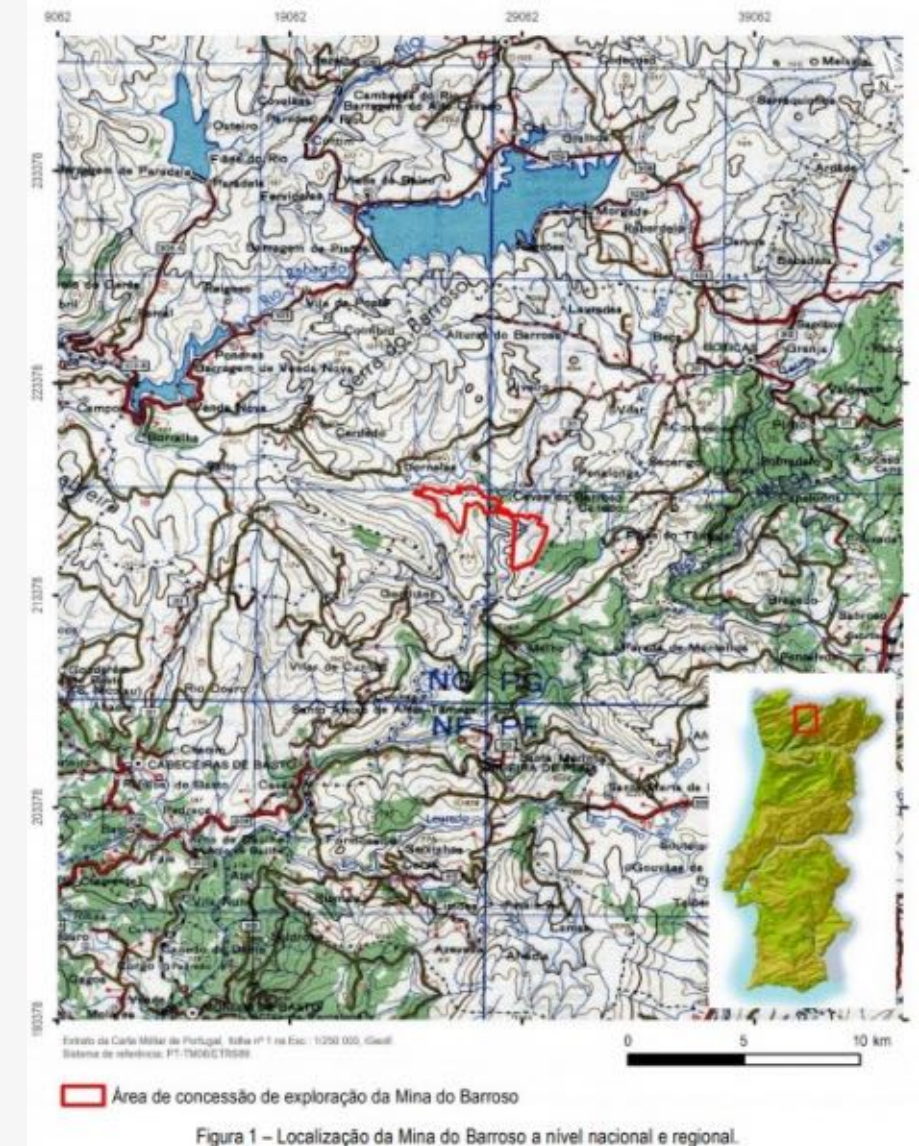


Figura 1 – Localização da Mina do Barroso a nível nacional e regional.

Location of the area proposed for Amplification [sic!] of the Mina do Barroso (source: NTS of the EIA)

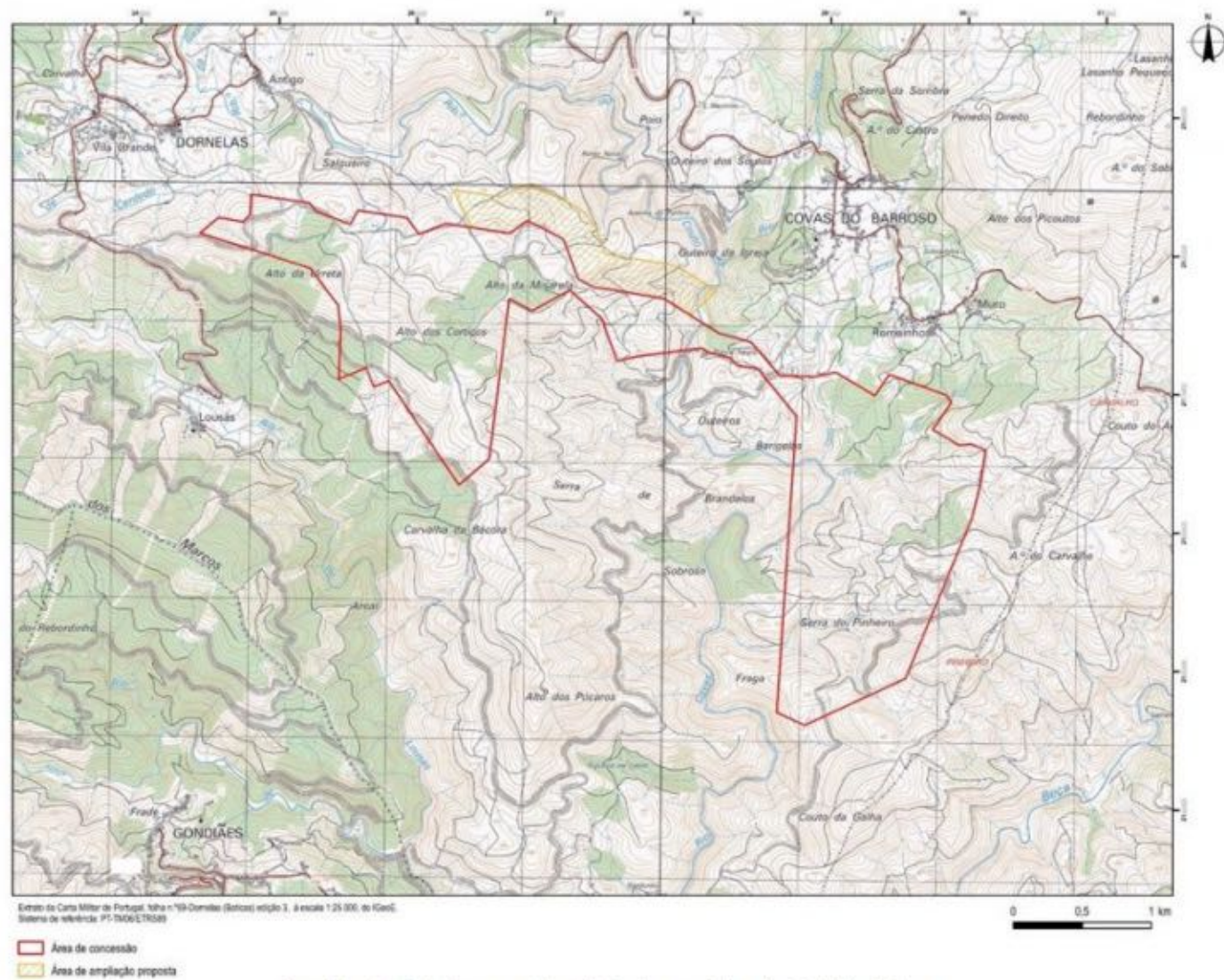


Figura 3- Localização da área e proposta de ampliação da concessão de exploração da Mina do Barroso.

Localização

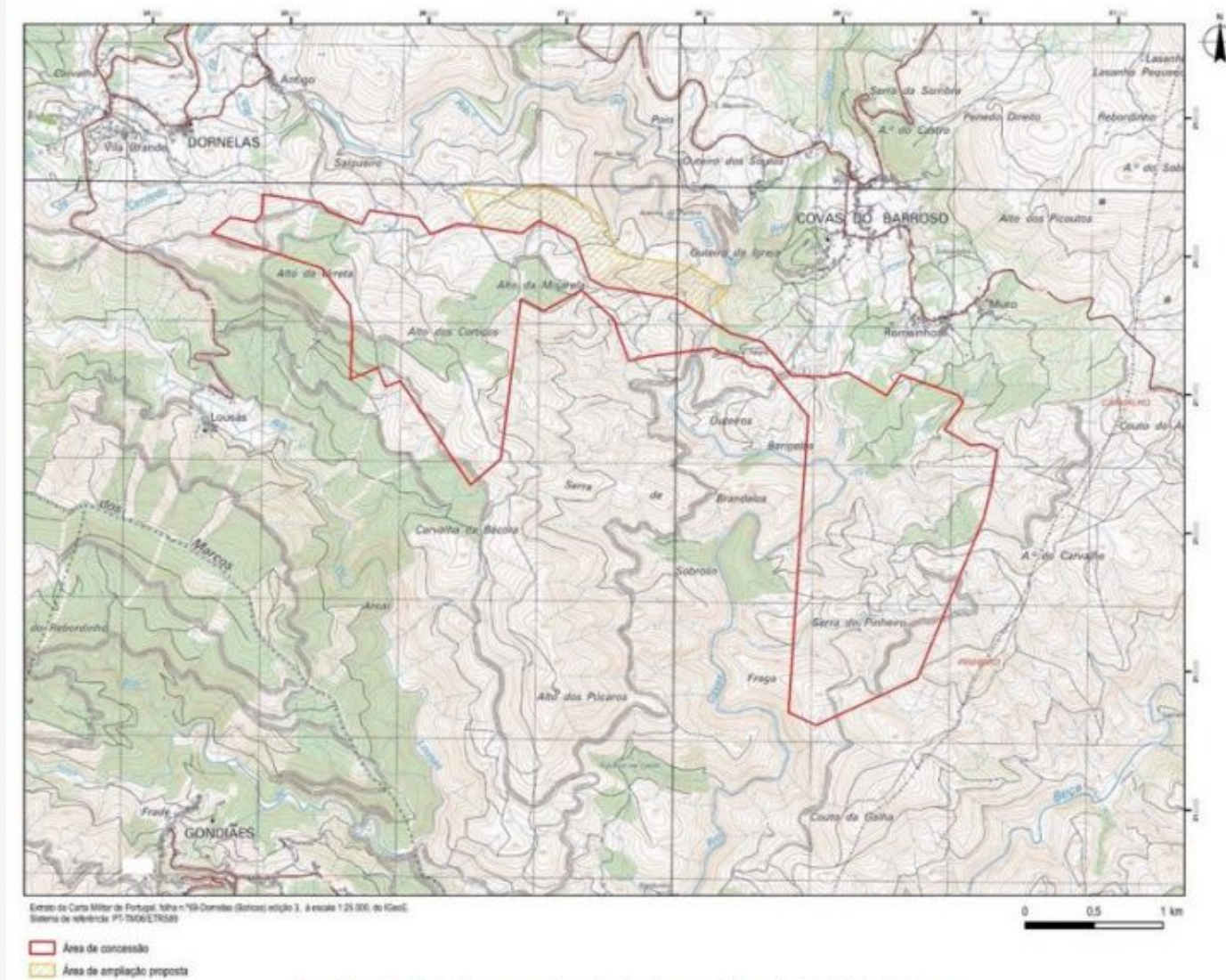
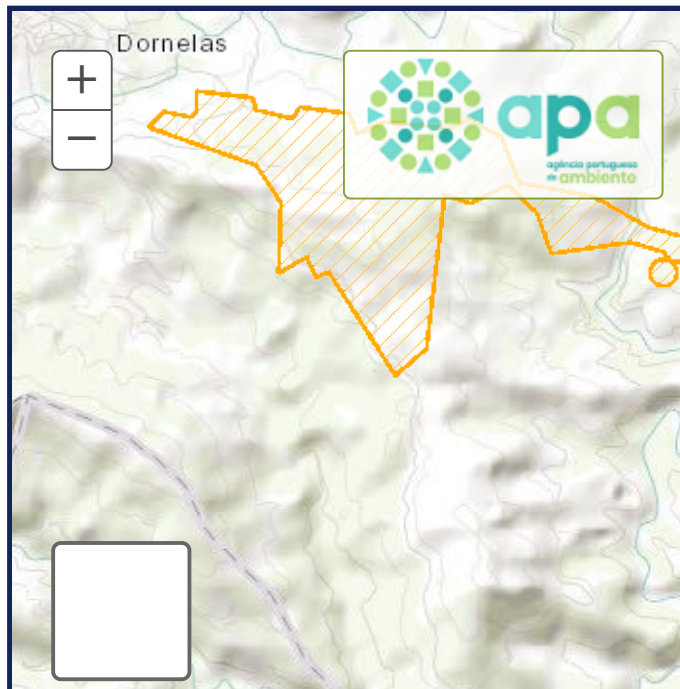


Figura 3- Localização da área e proposta de ampliação da concessão de exploração da Mina do Barroso.

Location



Vila Real

- Boticas
 - Dornelas
 - Covas do Barroso
 - Vilar e Viveiro
- Ribeira de Pena
 - Canedo
 - Santa Marinha

Documentos da consulta



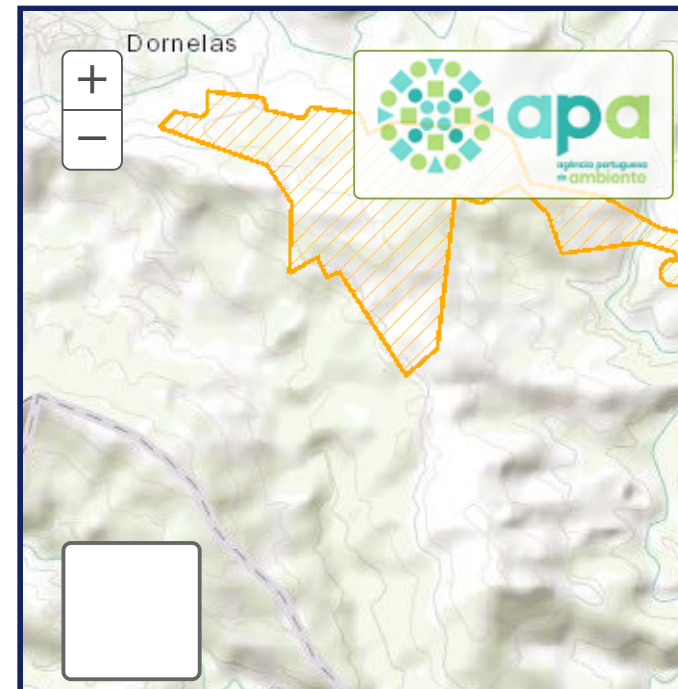
Estudo de Impacte Ambiental Documento



Resumo Não Técnico do Estudo de Impacte Ambiental Documento



Resumen no Técnico (em espanhol) Documento



Vila Real

- Boticas
 - Dornelas
 - Covas do Barroso
 - Vilar e Viveiro
- Ribeira de Pena
 - Canedo
 - Santa Marinha

Documents of the consultation



Environmental Impact Study Document



Non-Technical Summary of the Environmental Impact Study Document



Non-Technical Summary (in Spanish) Document

Documentos de encerramento da consulta ta

Não existem documentos disponíveis.



[Termos e Condições](#) | [Política de Privacidade](#)

Closing documents of the consultation

No documents are available.



[Terms and Conditions](#) | [Privacy Policy](#)