



УНИВЕРЗИТЕТ У БЕОГРАДУ
САОБРАЋАЈНИ ФАКУЛТЕТ

Имплементација Провере безбедности саобраћаја

Доц. др Јелица Давидовић

Стручно оспособљавање проверавача БС

Саобраћајни
факултет –
решење АБС



Стручно оспособљавање проверавача БС

Саобраћајни
факултет –
решење АБС

Еминентни
професори



Стручно оспособљавање проверавача БС

Саобраћајни
факултет –
решење АБС

Еминентни
професори

Мултидисциплинарни
приступ



Стручно оспособљавање проверавача БС

Саобраћајни
факултет –
решење АБС

Еминентни
професори

Мултидисциплинарни
приступ

4. Стручна
оспособљавања
86 полазника

ности
раћаја

Стручно оспособљавање проверача БС

Саобраћајни
факултет –
решење АБС

Еминентни
професори

Мултидисциплинарни
приступ

4. Стручна
оспособљавања
86 полазника

Правилник о
програму стручног
оспособљавања и
усавршавања... и
Наставни план и
програм обуке за
спровођење
провере
безбедности
саобраћаја

Стручно усавршавање проверавача БС

Децембар 2022 -
Специфичности провера
безбедности саобраћаја
на проласку државних
путева кроз насеља



Стручно усавршавање проверача БС

Децембар 2022 -
Специфичности
провера безбедности
саобраћаја на
проласку државних
путева кроз насеља

Децембар 2023 -
Провере
безбедности
саобраћаја
пешачких прелаза и
мере уређења
обележених
пешачких прелаза



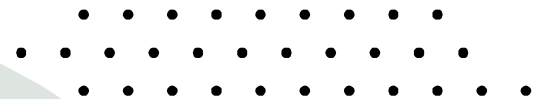


Искусства

01

Периодичне провере безбедности
саобраћаја на државним путевима

02



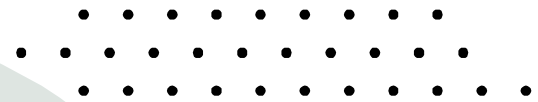


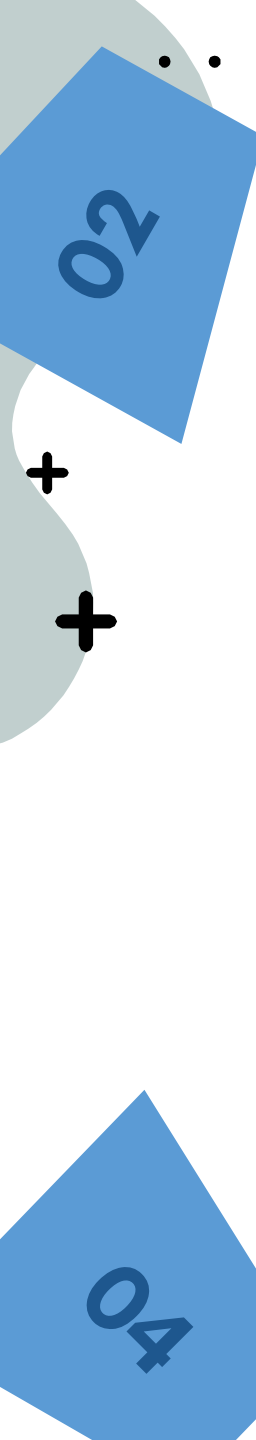
Искуства

02

Циљане провере за деонице јавних путева највећег ризика, према мапи ризика путева и улица

03

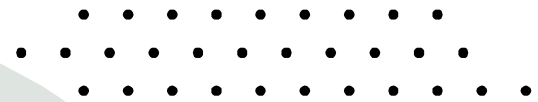


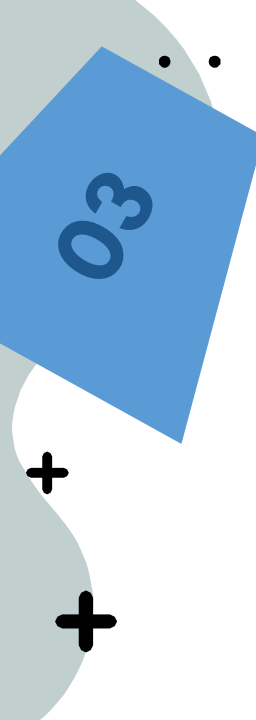


Искуства

03

Провере безбедности саобраћаја на локалним саобраћајницама (Пример Београд)



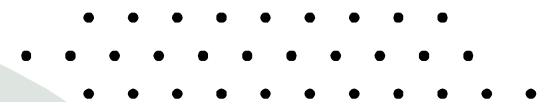


Искусства

04

Градске улице, путеви ван насеља, проласци државних путева кроз насеља и аутопутеве

05



Структура Извештаја о ПБС – специфични недостаци

Функција пута

Пружање пута и попречни пресек

Прикључци, раскрснице и петље

Рањиви учесници

Осветљење

Саобраћајни знакови и ознаке на путу

Светлосна сигнализација

Објекти, безбедне зоне поред пута и системи за задржавање возила

Коловоз

Мостови и тунели

Остали елементи

Примери

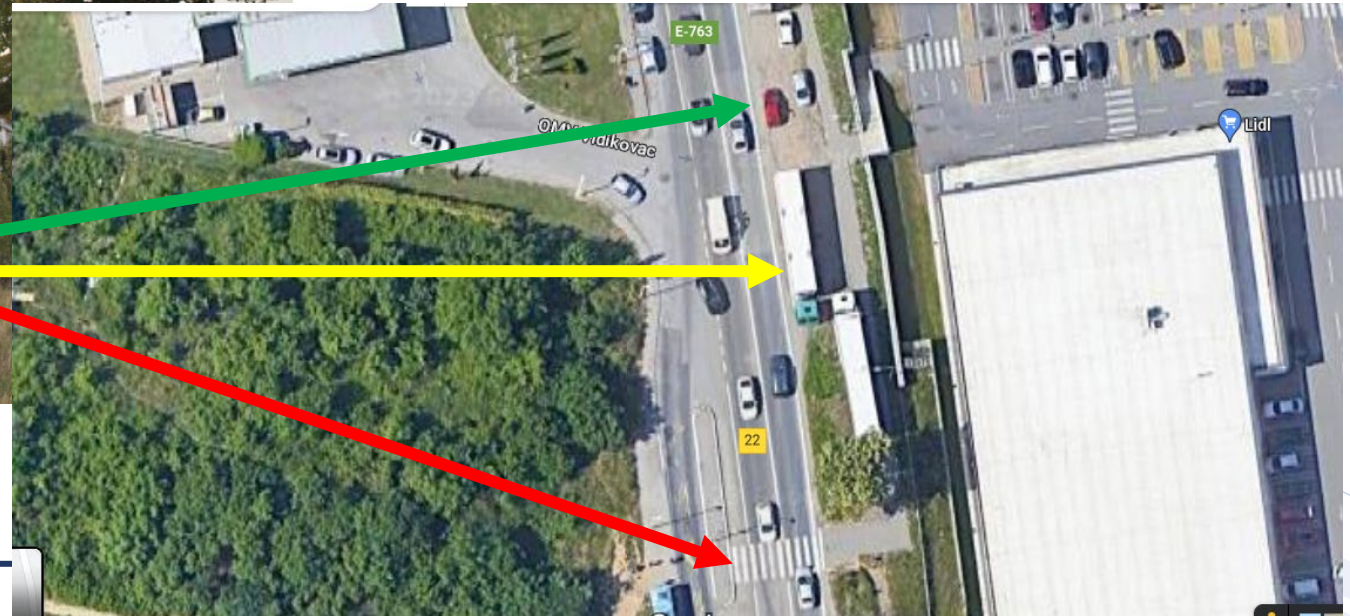


Градске улице

Недостаци у погледу пешачких прелаза



Процењен ризик: Висок



Где се воде ови пешаци??

Опис проблема:

Пешаци се воде директно на аутобус.

Примери



Путеви ван насеља

Недостаци у погледу пешачких прелаза



Шта да радимо са изолованим пешачким прелазима?

Опис проблема:

Обележени пешачки прелаз на деоници пута ван насеља, где је брзина ограничена до 80 km/h.

Процењен ризик: Висок

Предложена мера:

Уклонити пешачки прелаз.

Примери



Пролазак државног пута кроз насеље Недостаци у погледу пешачких прелаза

Опис проблема:

Пешаци се воде на банкину која је широка мање од 1,6 m

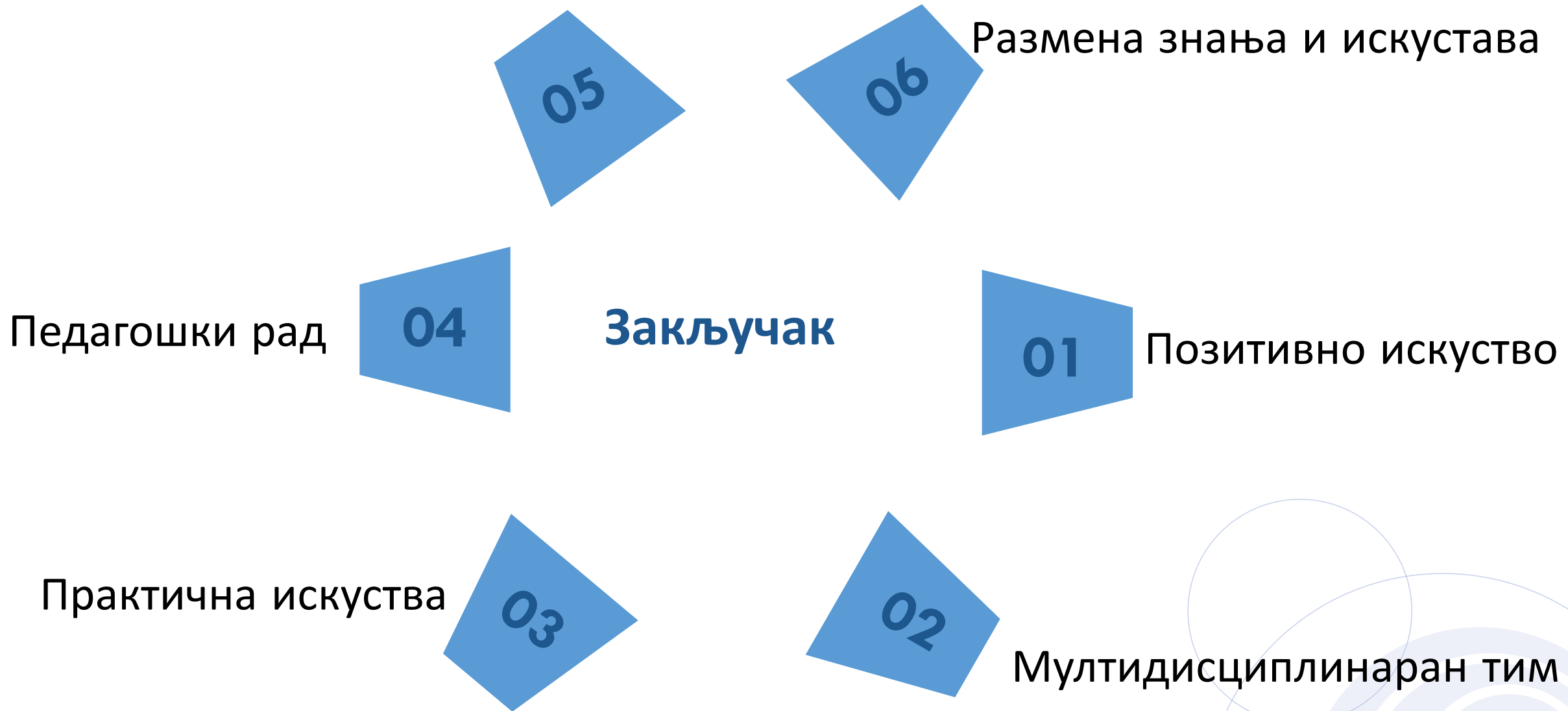
Предложена мера:

Изградити тротоар који ће омогућити безбедно вођење пешака.

Процењен ризик: Висок



Мотивисање полазника



ХВАЛА НА ПАЖЊИ



УНИВЕРЗИТЕТ У БЕОГРАДУ
САОБРАЋАЈНИ ФАКУЛТЕТ

www.sf.bg.ac.rs

