

6 février 2024

Accord

Concernant l'adoption de Règlements techniques harmonisés de l'ONU applicables aux véhicules à roues et aux équipements et pièces susceptibles d'être montés ou utilisés sur les véhicules à roues et les conditions de reconnaissance réciproque des homologations délivrées conformément à ces Règlements*

(Révision 3, comprenant les amendements entrés en vigueur le 14 septembre 2017)

Additif 15 : Règlement ONU n° 16

Révision 10 – Amendement 4

Complément 4 à la série 08 d'amendements – Date d'entrée en vigueur : 5 janvier 2024

Prescriptions uniformes relatives à l'homologation des :

- I. Ceintures de sécurité, systèmes de retenue, systèmes de retenue pour enfants et systèmes de retenue pour enfants ISOFIX pour les occupants des véhicules à moteur**
- II. Véhicules équipés de ceintures de sécurité, témoins de port de ceinture, systèmes de retenue, systèmes de retenue pour enfants, systèmes de retenue pour enfants ISOFIX et systèmes de retenue pour enfants i-Size**

Le présent document est communiqué uniquement à titre d'information. Le texte authentique, juridiquement contraignant, est celui du document ECE/TRANS/WP.29/2023/46.



Nations Unies

* Anciens titres de l'Accord :

Accord concernant l'adoption de conditions uniformes d'homologation et la reconnaissance réciproque de l'homologation des équipements et pièces de véhicules à moteur, en date, à Genève, du 20 mars 1958 (version originale) ;

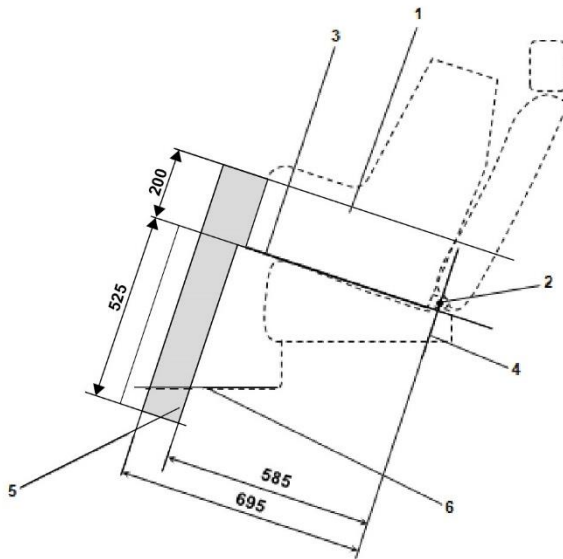
Accord concernant l'adoption de prescriptions techniques uniformes applicables aux véhicules à roues, aux équipements et aux pièces susceptibles d'être montés ou utilisés sur un véhicule à roues et les conditions de reconnaissance réciproque des homologations délivrées conformément à ces prescriptions, en date, à Genève, du 5 octobre 1995 (Révision 2).



Annexe 17, appendice 2, figure 9, lire :

« Figure 9

Vue latérale du volume imparti au socle de la jambe de force pour l'évaluation de la compatibilité des places assises i-Size avec les jambes de force des dispositifs de retenue pour enfants i-Size



Légende :

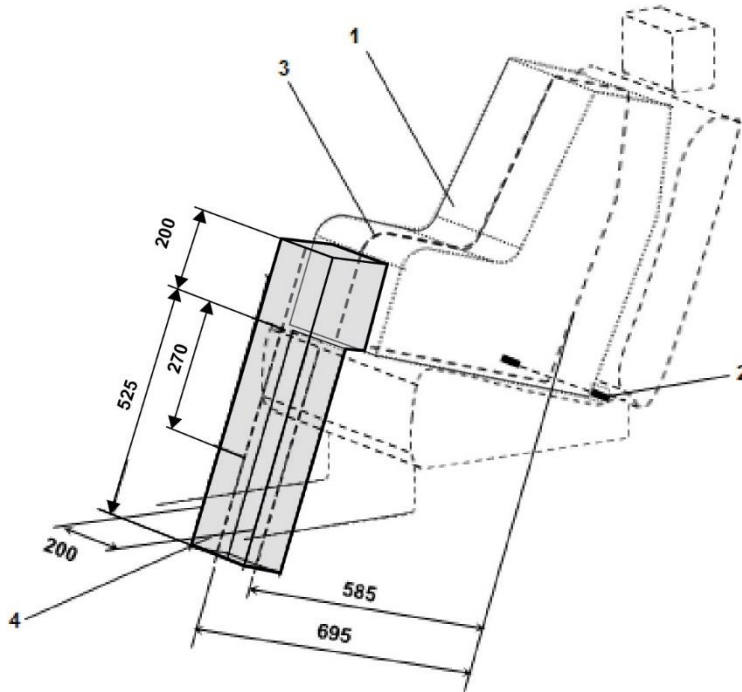
1. Gabarit du dispositif de retenue pour enfants.
2. Barre d'ancrage inférieur ISOFIX.
3. Plan formé par la surface inférieure du gabarit lorsqu'il est installé dans la position désignée.
4. Plan passant par la barre d'ancrage inférieur et orienté perpendiculairement au plan longitudinal médian du gabarit et au plan formé par la surface inférieure du gabarit lorsqu'il est installé dans la position désignée.
5. Volume imparti au socle de la jambe de force, représentant les limites géométriques de positionnement d'une jambe de force de dispositif de retenue pour enfants de type i-Size.
6. Plancher du véhicule.

Note : Le dessin n'est pas à l'échelle. ».

Annexe 17, appendice 2, figure 10, lire :

« Figure 10

Représentation en 3D du volume imparti au socle de la jambe de force pour l'évaluation de la compatibilité des places assises i-Size avec les jambes de force des dispositifs de retenue pour enfants i-Size



(Toutes les dimensions sont en millimètres (mm).)

Légende :

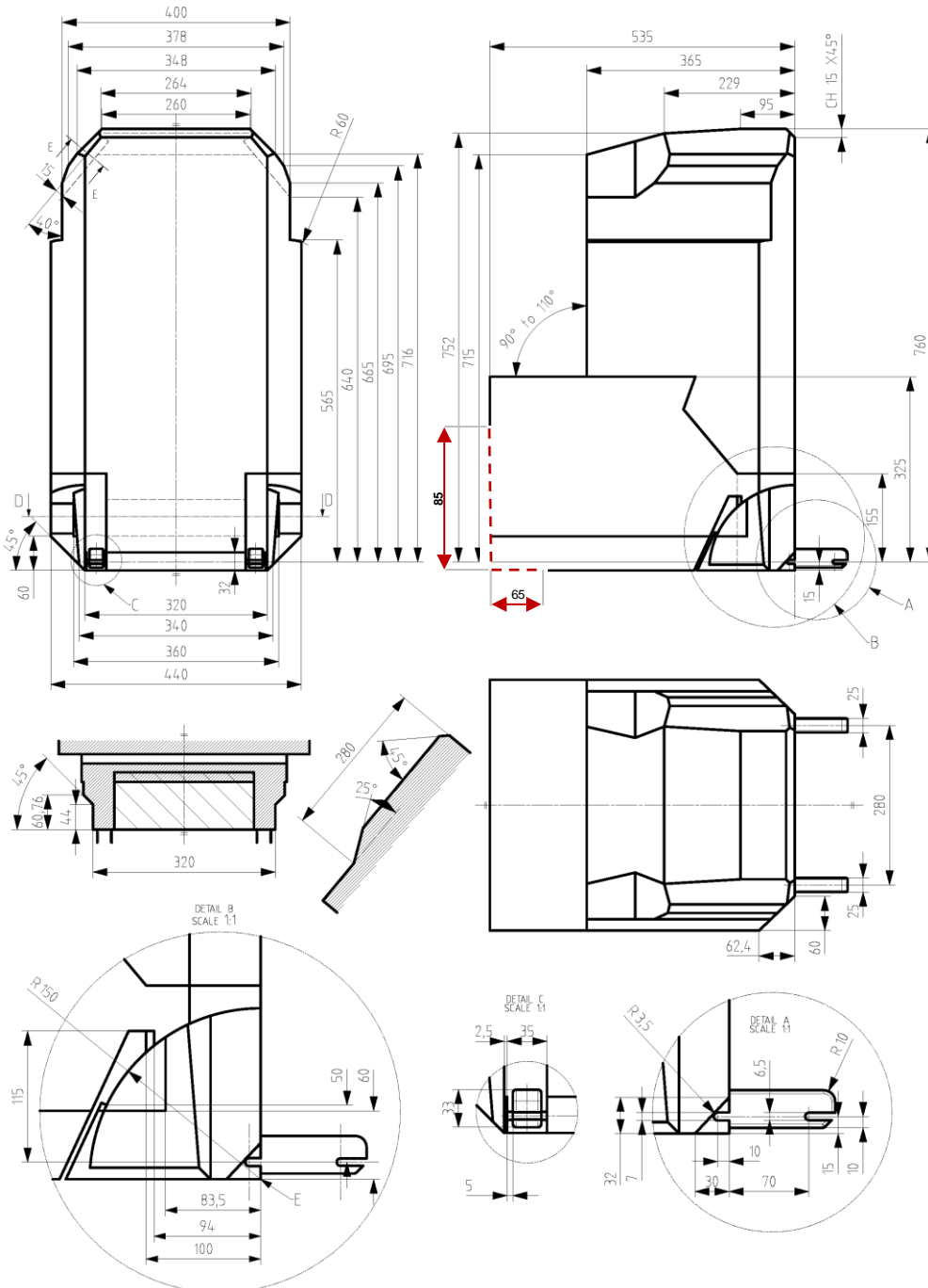
1. Gabarit du dispositif de retenue pour enfants.
2. Barre d'ancrage inférieur ISOFIX.
3. Plan longitudinal médian du gabarit.
4. Volume imparti au socle de la jambe de force i-Size.

Note : Le dessin n'est pas à l'échelle. ».

Annexe 17, Appendice 5, Figure 2, lire :

« Figure 2

ISO/B2 : Dimensions de l'enveloppe de siège rehausseur (largeur réduite de 440 mm) sans attaches ISOFIX, ou avec attaches retirées ou escamotées dans le corps du gabarit (derrière la ligne E, conformément à la vue détaillée B)



(Toutes les dimensions sont en millimètres (mm).)

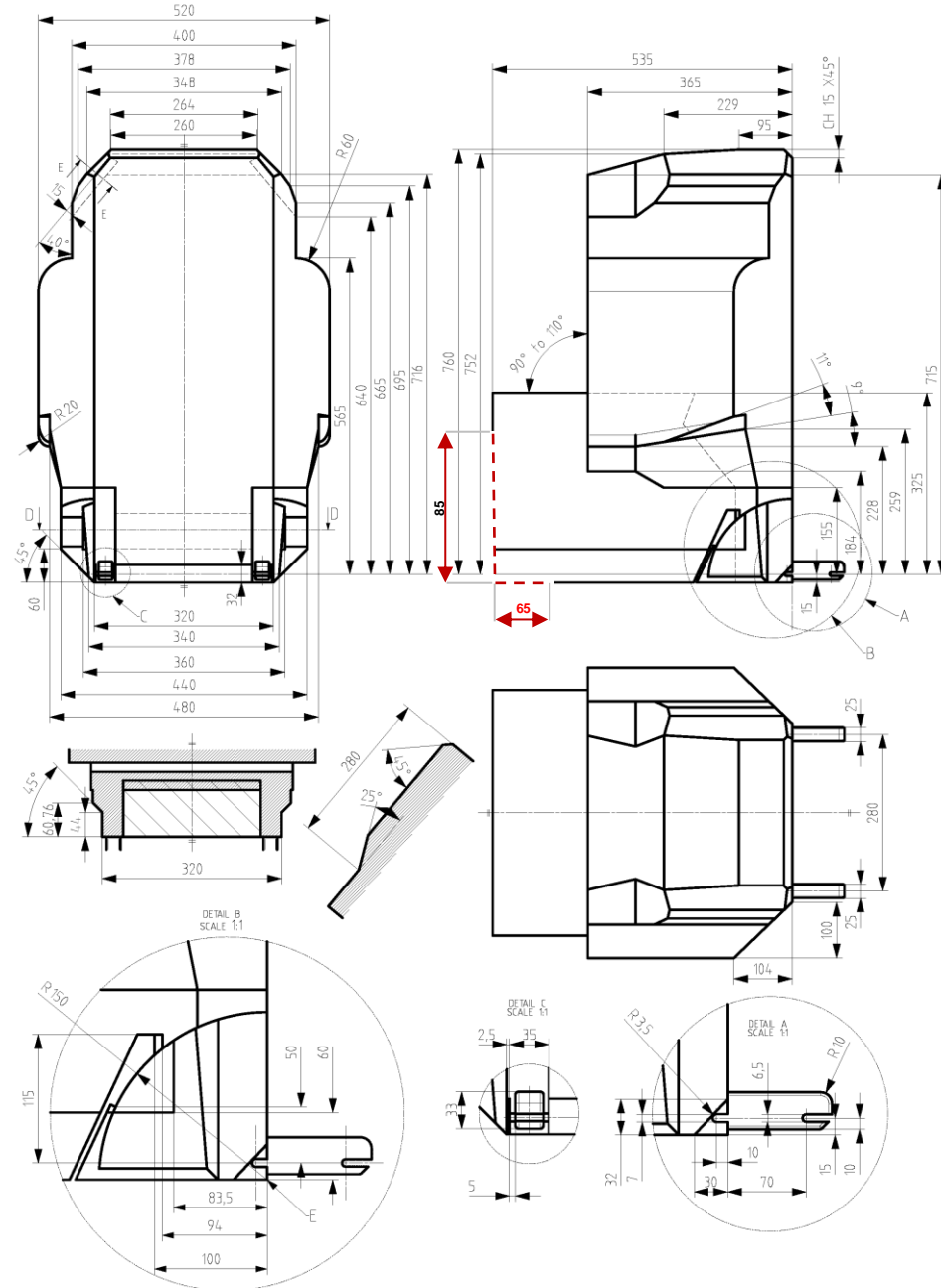
Légende :

1. E représente l'axe de rotation de référence du dossier (de 90 à 110°) et la ligne de référence pour la rétraction ou l'escamotage de l'ISOFIX.
2. La ligne discontinue marque la zone où un système antirotation ou similaire peut faire saillie. »

Annexe 17, Appendice 5, Figure 3, lire :

« Figure 3

ISO/B3 : Dimensions de l'enveloppe de siège rehausseur (pleine largeur de 520 mm) sans attaches ISOFIX, ou avec attaches retirées ou escamotées dans le corps du gabarit (derrière la ligne E, conformément à la vue détaillée B)



(Toutes les dimensions sont en millimètres (mm).)

Légende :

1. E représente l'axe de rotation de référence du dossier (de 90 à 110°) et la ligne de référence pour la rétractation ou l'escamotage de l'ISOFIX.
2. La ligne discontinue marque la zone où un système antirotation ou similaire peut faire saillie. ».