

Global Workshop
on Droughts in Transboundary Basins
26-27 February 2024, Geneva

Drought management in France

Dr. Lionel LAUNOIS
France/MTECT(DEB)





**MINISTÈRE
DE LA TRANSITION
ÉCOLOGIQUE
ET DE LA COHÉSION
DES TERRITOIRES**

*Liberté
Égalité
Fraternité*

DROUGHT MANAGEMENT IN FRANCE

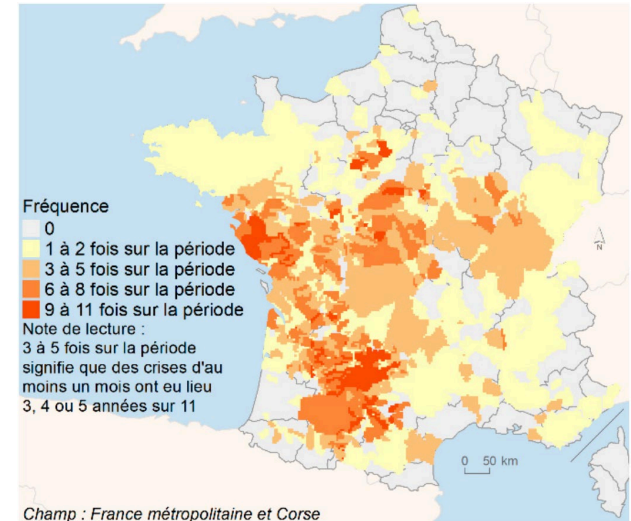
CEE-NU

Recurrent and intense drought crises

The year 2022 was marked by a prolonged, intense and widespread drought. The beginning of 2023 was marked by a winter drought with 32 days without precipitation...

+1000 communes have had their drinking water supply disrupted.

93 départements were subject to water restrictions



Strong political impetus to promote water-saving practices – An axis of the “Plan Eau”

The first ecological planning project, revealed on **March 30, 2023**, is aimed at sober management of the resource in order to guarantee quality water for all and preserve ecosystems.



In concrete terms, the first Axis aims to :

- Reduce water consumption by 10% by 2030, by economic sector
- Improve water metering
- Increase user awareness and better communicate on drought restrictions

A national drought management framework with departmental variations

Management at different scales:

At national level : A national circular and a guide published in 2023, defining the entire drought management system at each governance level, allowing a first level of harmonization



At basin level: “l’arrêté d’orientation”



At departmental/interdepartmental level :
“l’arrêté cadre”



In times of drought : “ l’arrêté de restriction temporaire des usages de l’eau “

Bodies for monitoring and consulting user representatives:

➔ Hydrological anticipation and monitoring committee (CASH)



➔ River Basin Committee



➔ Water Resources Committee



Water restrictions adapted to drought conditions



Departments monitor the state of water resources and hydroclimatic forecasts



Departments define the severity of the drought, the perimeter concerned and the restrictive measures in force to guarantee priority water uses (health, safety, hygiene, etc.).



VigiEau

Departments enter those data on VigiEau

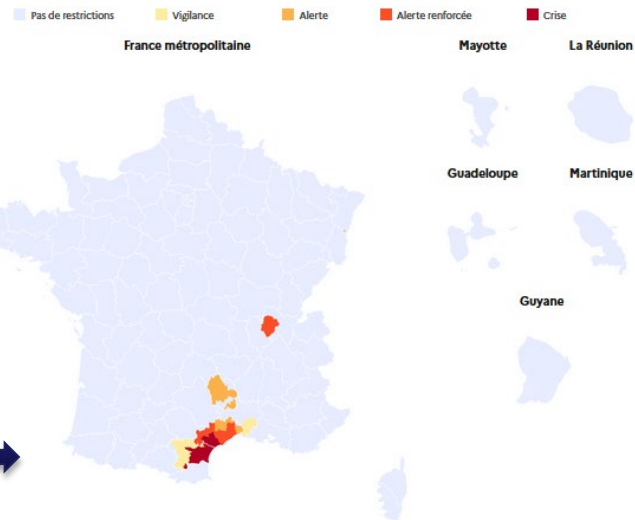
<https://vigieau.gouv.fr>



La situation de la sécheresse en France

Arrêtés publiés avant le 6 février 2024

Carte simplifiée pour les particuliers



How are impacts of drought monitored?

- **Weekly, concerted monitoring of the impact of drought episodes**
- **44 indicators**

Interministerial crisis unit



Economic, ecological and social impacts

VigiEau : the national website to communicate better about drought ?

VigiEau :

- Provides simple, easy-to-read information that reflects the reality of water restriction orders.
- Enables users to measure their water consumption.
- Shares eco-gestures that can be adopted to promote more economical water consumption.

The screenshot shows the VigiEau website interface. At the top, there is the French Government logo and the VigiEau logo. A search bar is on the right. Below the navigation bar, the current status is 'Accueil > Votre situation'. A progress indicator shows 'VIGILANCE' (green), 'ALERTE' (orange), 'ALERTE RENFORCÉE' (red), and 'CRUE' (blue). The location is 'Chemin de Montrôme 07000 Privas'. A prominent message states: 'Votre êtes sur une zone en alerte'. Below this, it says: 'Le respect des restrictions est obligatoire sous peine de recevoir une amende de 1500€'.

En tant que particulier, ai-je des restrictions pour ?

Arroser Remplir ou vidanger **Nettoyer** Alimenter des fontaines



Lavage de véhicules chez les particuliers

Interdit à titre privé à domicile.



Lavage de véhicules par des professionnels

Interdiction sauf sur les pistes équipées de haute pression ou équipées de système de recyclage (minimum 70 % d'eau recyclée) ou portique programmé ECO sur ouverture partielle. L'interdiction devra être signalée et matérialisée.



Nettoyage des façades, toitures, trottoirs et autres surfaces imperméabilisées

Interdit sauf si réalisé par une collectivité ou une entreprise de nettoyage professionnel.

Certaines restrictions peuvent avoir fait l'objet de précisions
Pour le vérifier, merci de consulter l'arrêté de restriction [ici](#) et de consulter l'arrêté cadre préfectoral [ici](#).

Votre mairie a pu renforcer ces restrictions, pensez à la consulter.

Open data enabled their valorization within third-party services

Publication of data on « data.gouv »

<https://www.data.gouv.fr/fr/datasets/donnee-secheresse-propluvia/>



data.gouv.fr

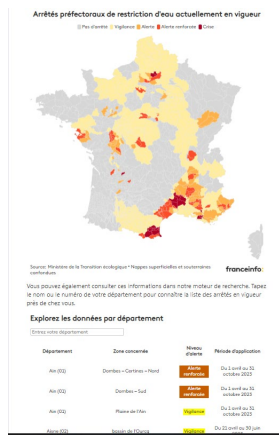


Reuse in : The national weather application

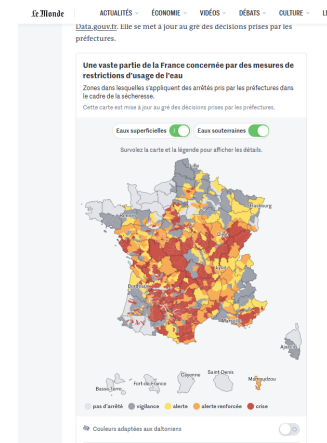


MétéoFrance App

National press, for instance *Franceinfo* and *LeMonde*



<https://www.franceinfo.fr>



<https://www.lemonde.fr/les-decodeurs/>

National communication campaign « Préservons l'eau »



**Thank you for your
attention !**