



Plan Trifinio

“Agua sin fronteras”

El Salvador • Guatemala • Honduras

“Pairing 4: Trifinio Plan & the Inter-American Development Bank (IADB)”

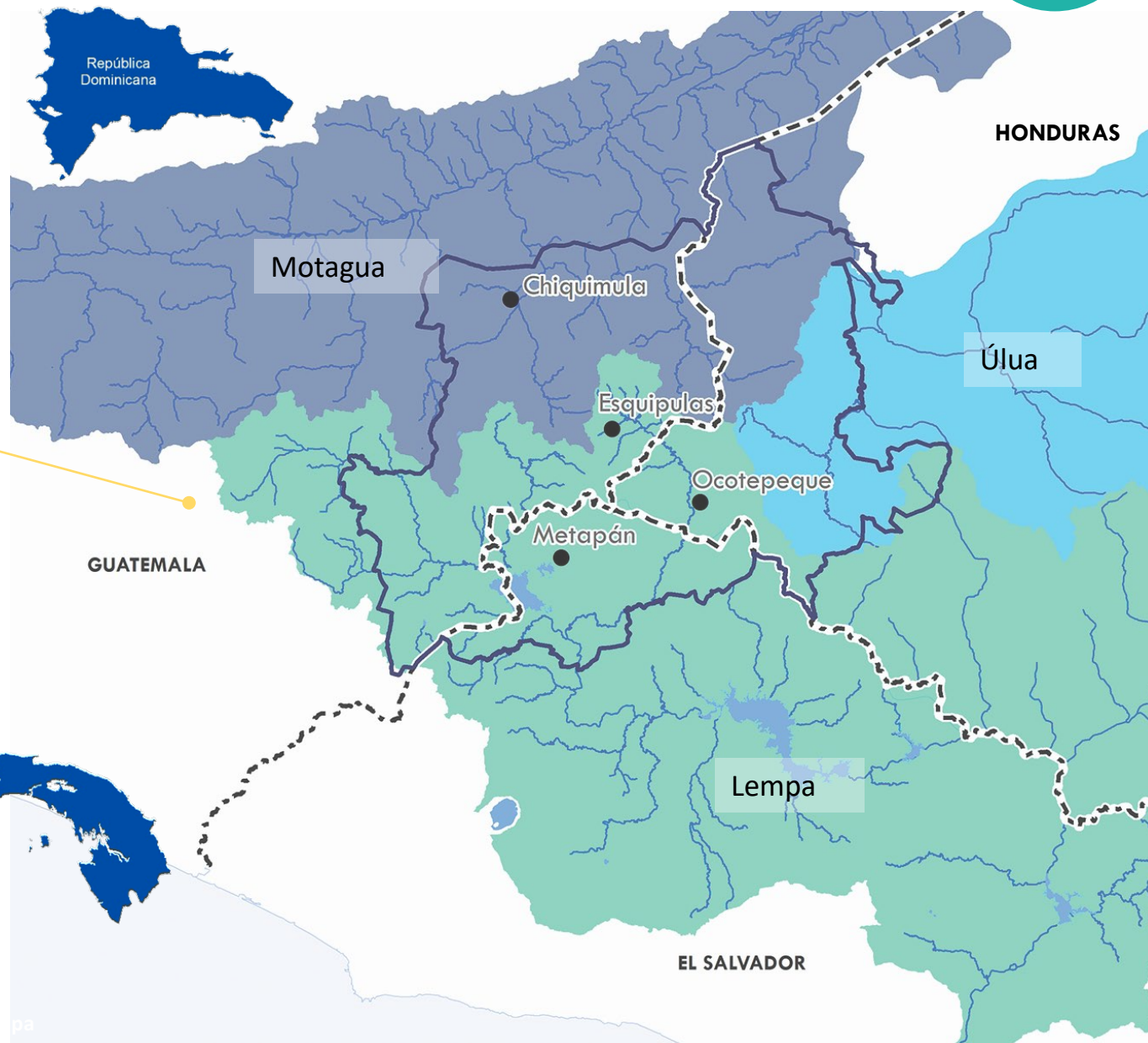
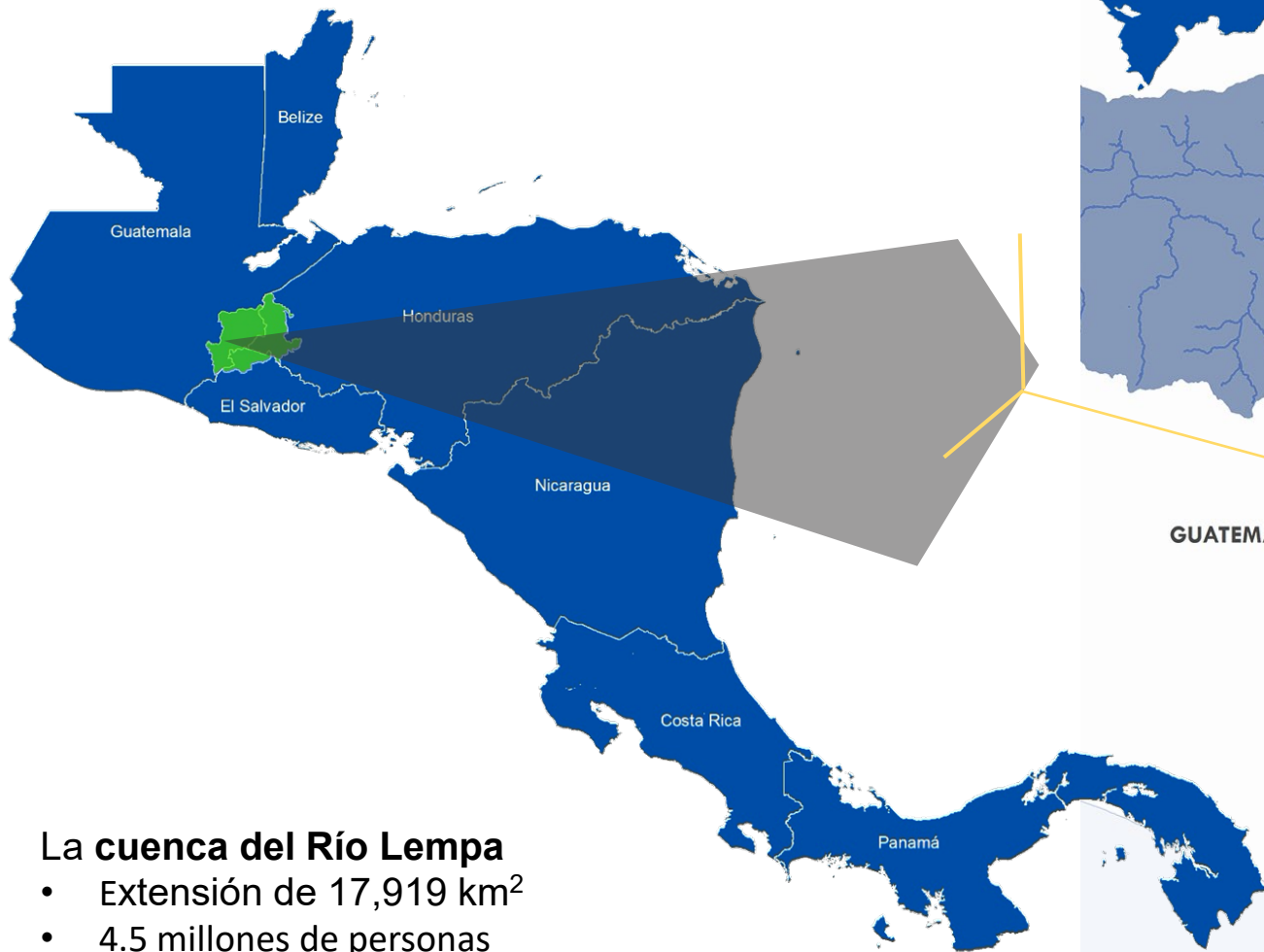
The Trifinio Plan experience

Liseth Hernández, Executive Secretary

December, 2023

Es un territorio de 7,541 Km² donde se unen las fronteras de El Salvador, Guatemala y Honduras

Cuenca Trinacional del río Lempa
Cuenca binacional del río Motagua
Cuenca nacional del río Ulua



La cuenca del Río Lempa

- Extensión de 17,919 km²
- 4.5 millones de personas dependen del agua del Lempa

Marco teórico conceptual

Plan Maestro

Objetivos de Desarrollo Sostenible



- Cinco Pilares del SICA



- Modelo de Desarrollo Territorial Transfronterizo (Tratado PT, 1998)



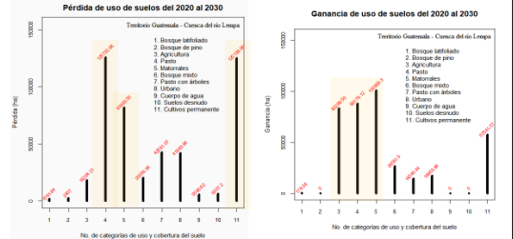
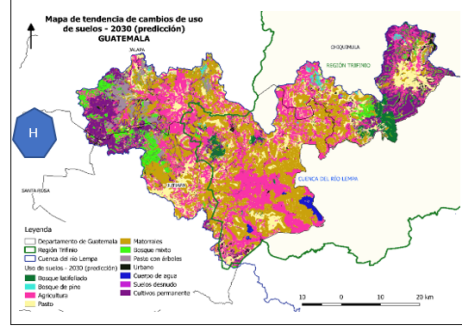
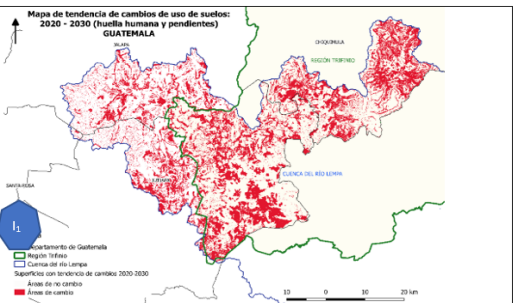
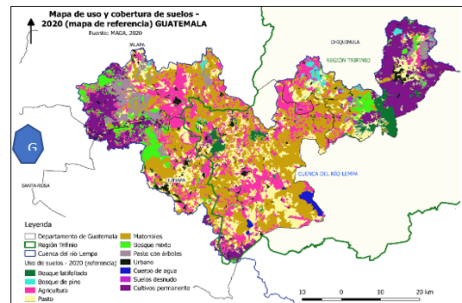
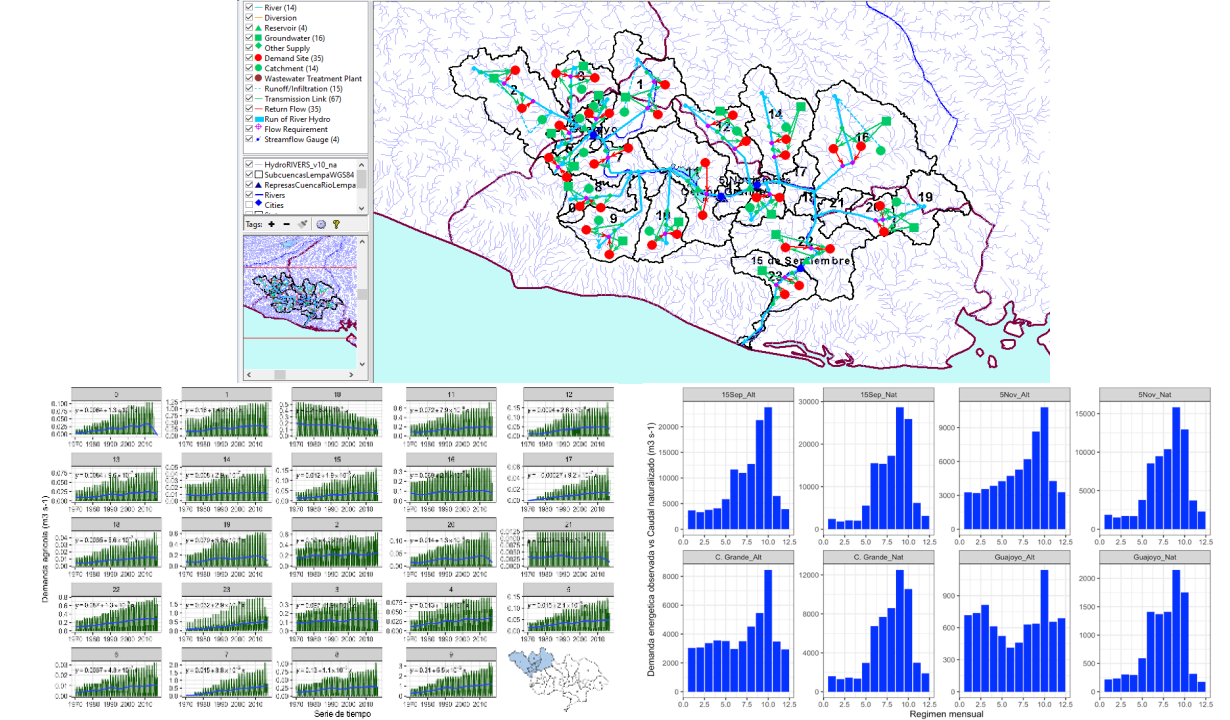
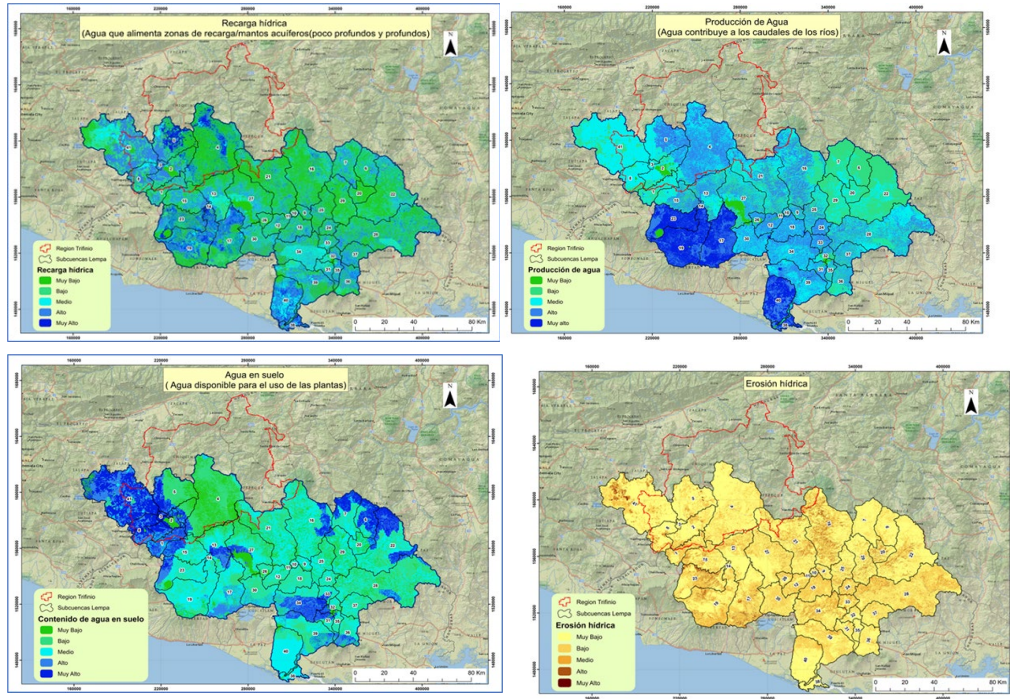
Plan Trifinio

"Agua sin fronteras"

El Salvador • Guatemala • Honduras

Desafíos de la Seguridad hídrica





Los mayores cambios de uso de suelos al 2030 (mapa I₁), se presentarían con pérdidas de áreas en las categorías de pasto, cultivos permanentes y matorrales (gráfico izquierdo), que serían reemplazadas por tres categorías casi en su totalidad (nuevas áreas agrícolas, pastos y matorrales) y con pocas áreas de nuevos cultivos (gráfico derecho).

Uso	Usuario
Generación hidroeléctrica	Comisión Ejecutiva Hidroeléctrica del río Lempa (CEL) – El Salvador
Consumo Humano	Administración Nacional de Acueductos y Alcantarillados (ANDA) – El Salvador Municipalidades – los tres países Mancomunidades – los tres países. Juntas de Agua y Consejos Comunitarios – los tres países
Agricultura	Organizaciones de cafetaleros y otros productores agrícolas – los tres países
Industrial	Organizaciones de Turismo – los tres países La Constancia (AB InBev) –El Salvador

¿Es factible avanzar?



US\$ 150,000

Gobernanza
adecuada e
interés local

Potenciales
fuentes de
ingreso

Relevancia



Fuentes de ingreso potenciales





Proyecto de Protección de Reserva de
Biosfera Tranfronteriza Trifinio
Fraternidad

US\$ 15.4 Millones



✓ fomentando la Seguridad Hídrica en la Región Trifinio

US\$ 4.8 Millones



✓ Proyecto Bienes Públicos
Regionales sobre Cadenas de
Valor

US\$ 650,000



✓ Mujeres Economía Local y
Territorios

US\$ 3.7 Millones



✓ Proyecto Cuenca Alta
del Río Lempa ✓

US\$ 12 millones



Innoación Tecnológica e
investigación científica para una
horticultura sostenibles

US\$ 1.0 Millón



✓ ASDI - Escalamiento

US\$ 5.3 millones



Plan Trifinio
"Agua sin fronteras"

El Salvador • Guatemala • Honduras



TOTAL

US\$ 27.5 Millones

Proyectos que iniciaron
en 2023

MUCHAS GRACIAS

lhernandez@plantrifinio.int

www.plantrifinio.int

