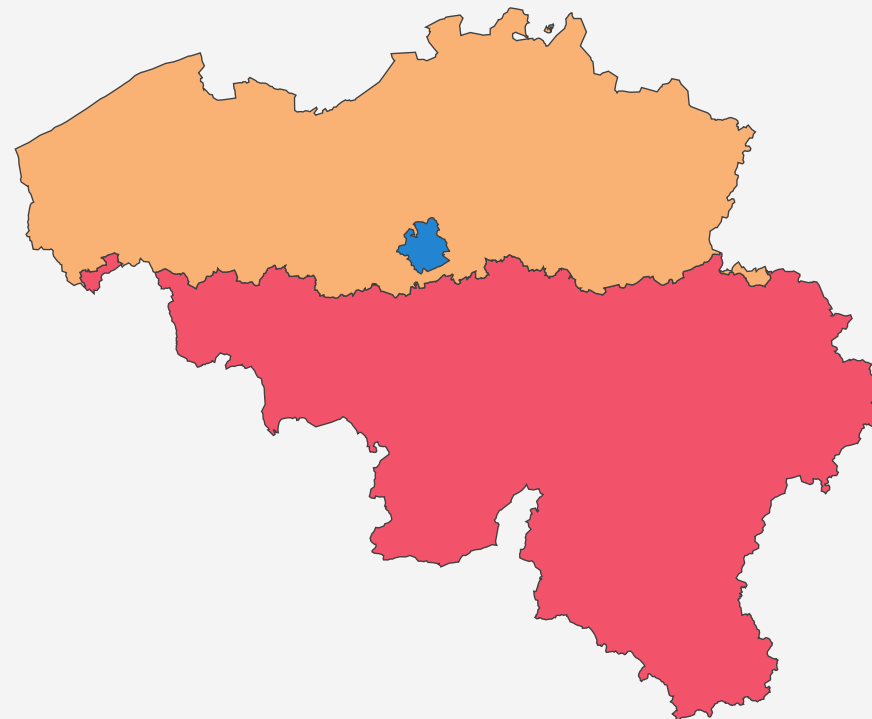


Task Force on Access to Information

Belgique - Etat fédéral

- 1 Autorité fédérale et 3 Autorités régionales
- Répartition des compétences environnementales
- Fédéral: import-export, protection Mer du Nord, normes de produits, accès à la justice
- Régions: Politique de l'environnement, industries, recours administratifs



Mise à disposition des informations dans les Régions

- **Région flamande**

- Juillet 2021 - Découverte d'une importante pollution aux PFAS non loin d'Anvers.
- Important travail d'analyses de la Flandre
- Réalisation d'une carte interactive et d'un site entièrement dédié aux PFAS en Flandre.
- L'essentiel du site est en néerlandais:
<https://www.vlaanderen.be/pfas-vervuiling>
- Une partie de l'information est disponible en anglais:
<https://www.vlaanderen.be/en/pfas-in-flanders>



PFAS IN FLANDERS

[Overview](#) [First report](#) [Second report](#) [Third report](#) [Final report](#)

On these web pages, you'll find an overview of the broad problems related to pollution caused by persistent chemicals. The status of the many ongoing studies are detailed, and insights into the effects of these chemicals on soil, ground- and surface waters, air, food and humans and animals are delivered.

Over a number of years, concerns about the presence of PFAS (short for per- and polyfluoroalkyl substances) in Flanders have grown. With measurements showing increased PFAS values in a wide area around the 3M production site in Antwerp, the Government of Flanders took steps in June 2021 to map

Government of Flanders itself, as well as authorities, government organizations and other stakeholders.

A large [number of locations in Flanders \(in Dutch\)](#) were flagged for further investigation. Typically, the most worrying of these are industrial sites where PFAS is/was produced and used, as well as the training grounds of fire departments and sites of historical fire outbreaks where extinguishing foams containing PFAS had been used in the past.



Reports of the PFAS Commissioner

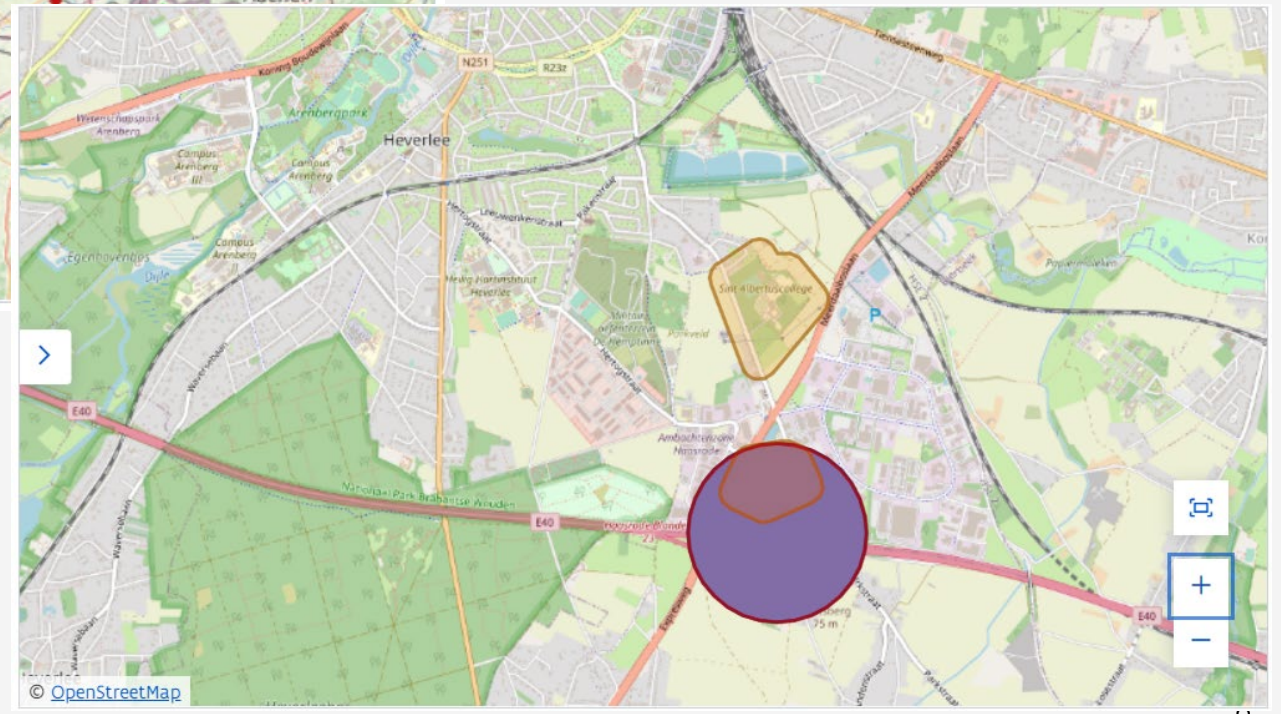
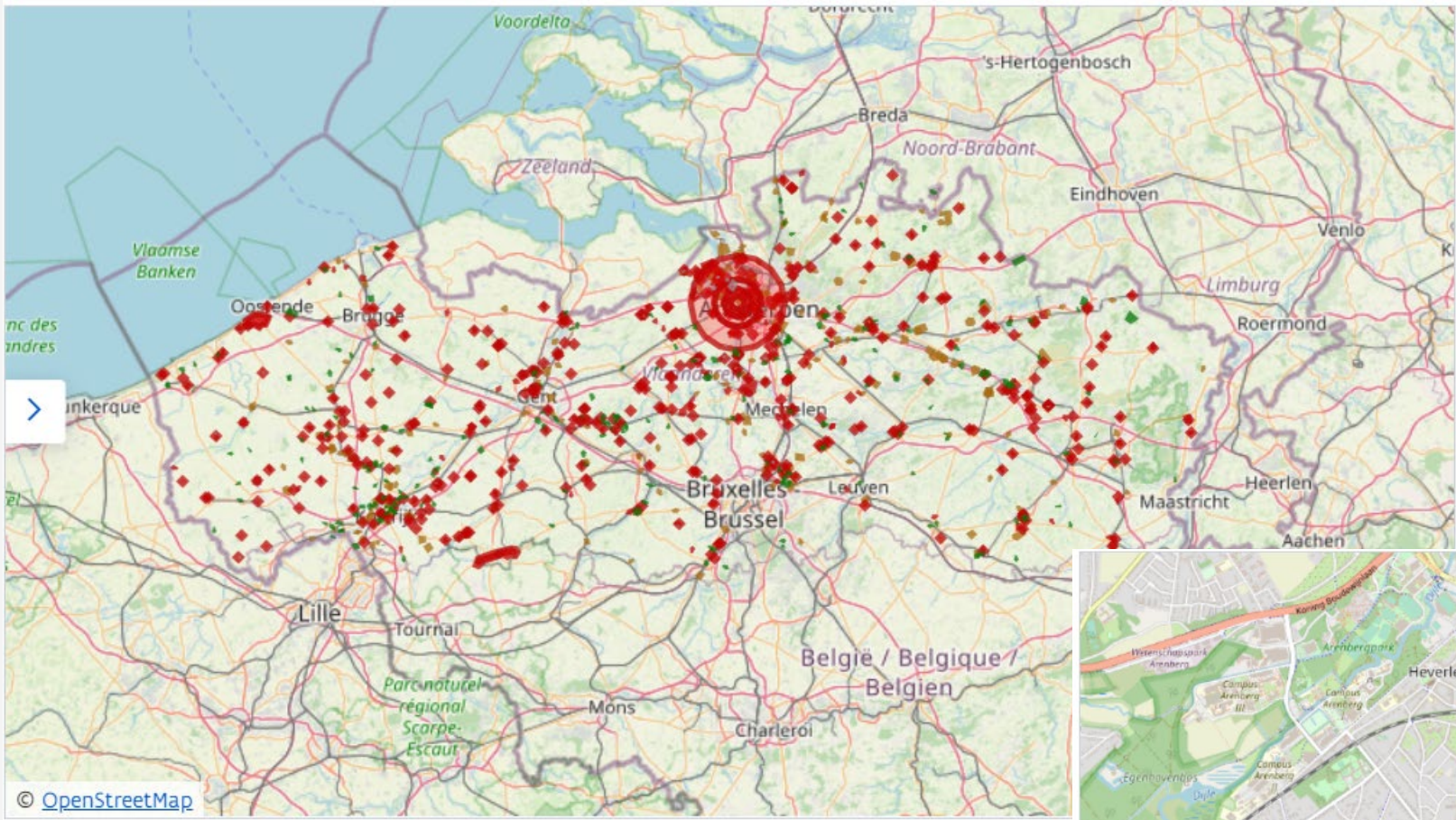
The PFAS Commissioner released 4 reports, providing science-based analysis and insights, as well as suggestions for policy making. The final report provides a systemic vision on the approach to the PFAS pollution and presents the way forward for a policy on substances of very high concern.

[First report on the PFAS contamination](#)

[Second report on the PFAS contamination](#)

[Third report on the PFAS contamination](#)

[Final report on the PFAS contamination](#)



Mise à disposition des informations dans les Régions

- **Région de Bruxelles-Capitale**

- Juin 2023 - mise en ligne de divers outils

- Page Web Pro

<https://environnement.brussels/pro/nos-actions/plans-et-politiques-regionales/pfas-et-sols-en-region-de-bruxelles-capitale>

<https://leefmilieu.brussels/pro/onze-acties/gewestelijke-plannen-en-beleid/pfas-en-bodem-het-brussels-hoofdstedelijk-gewest>

- Page Web Grand public

<https://environnement.brussels/citoyen/nos-actions/plans-et-politiques-regionales/pfas-et-sols-en-region-de-bruxelles-capitale>

<https://leefmilieu.brussels/burgers/onze-acties/gewestelijke-plannen-en-beleid/pfas-en-bodem-het-brussels-hoofdstedelijk-gewest>




[Home](#) > [Nos actions / Plans et politiques régionales](#) > PFAS et sols en Région de Bruxelles Capitale

PFAS et sols en Région de Bruxelles Capitale


[SOL](#) | [POLLUTION](#) | [SANTÉ](#)

le 23 juin 2023

Sommaire

Les PFAS si nombreux, si semblables et pourtant si différents ! 

Actions de Bruxelles Environnement 

Depuis quelque temps, les PFAS préoccupent les scientifiques ainsi que les administrations de la santé et de l'environnement. Bruxelles Environnement travaille sur cette problématique en étroite collaboration avec les administrations des 2 autres régions de Belgique et au niveau européen. Diverses actions sont menées à l'échelle bruxelloise, sur la base de l'ordonnance « sols » qui définit le cadre légal pour la gestion des sols pollués. Par ailleurs, en 2019, Bruxelles Environnement a mis sur pied un groupe de travail « polluants émergents – PFAS  » a pour mission :

Sur le même sujet

AGENDA

Colloque Good Soil - Gestion des sols bruxellois : de la stratégie à la pratique



Futurs marchés de travaux pour végétaliser des cours d'école



ACTUALITÉS

Désormais 4 communes bruxelloises traitent vos permis via MyPermit Environnement



Concours « Teste ton sol » : participez avant le 20 octobre et remportez un kit de jardinage



La CRIPI, évaluer la qualité de l'air intérieur dans les habitats



- de suivre l'évolution des connaissances et des législations y relatives,
- de récolter des données nécessaires à l'établissement d'un état des lieux en Région de Bruxelles Capitale,
- de mener des réflexions sur la problématique de la pollution de sol et de l'eau souterraine et de proposer des approches de gestion.

Les PFAS si nombreux, si semblables et pourtant si différents !

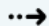
Les substances per- et polyfluoroalkylées, mieux connues sous l'acronyme PFAS, constituent une grande famille de produits chimiques fluorés. Selon l'OCDE, ils rassemblent plus de 5000 substances. Les plus connus sont le PFOS (acide perfluorooctanesulfonique) et le PFOA (acide perfluorooctanoïque).

Les PFAS ne se décomposent pas ou très peu dans l'environnement. Comme ils sont très solubles dans l'eau, ils polluent les sols, les eaux souterraines et les [eaux de surface](#). Via cette pollution des sols et de l'eau, les PFAS peuvent aboutir dans les cultures agricoles, l'alimentation du bétail, l'eau potable et ainsi contaminer l'être humain.

Les effets des PFAS sur la santé dépendent de la quantité présente dans l'organisme. Les PFAS sont reconnus comme des perturbateurs endocriniens. Des études montrent qu'une exposition chronique aux PFAS peut avoir des effets sur le foie, les poumons, les niveaux d'hormones, la reproduction et le développement. Une étude épidémiologique a trouvé des liens probables entre des taux élevés de PFOA et certaines maladies (hypercholestérolémie, thyroïde, certains cancers).



SERVICES ET DEMANDES

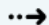
Formulaires pour vos démarches liées à la gestion des sols 

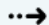
RÉGLEMENTATION


Traitement des sols pollués et techniques d'assainissement 

Quelles sont les législations sol en vigueur ? 

L'ENVIRONNEMENT À BRUXELLES

Cultiver en ville : les bonnes pratiques pour préserver votre santé 

Fonctionnement et impact sur la rivière d'un déversoir d'orage 

Le sol, ses bienfaits et les menaces auquel il fait face 

Actions de Bruxelles Environnement

Code de Bonnes Pratiques

Vu l'évolution de la problématique des PFAS en Flandre, Bruxelles Environnement a pris l'initiative de rédiger et de publier un [Code de Bonnes Pratiques](#) pour l'étude et le traitement des PFAS dans le sol et l'eau souterraine, destiné aux experts en pollution du sol. Il est en vigueur depuis le 24/01/2022 et établit les modalités pratiques d'investigation des PFAS lors des études de sol. Le contenu de ce code est en évolution continue et peut être adapté en fonction des nouvelles connaissances acquises. Ce code permet à Bruxelles Environnement de veiller, là où c'est pertinent, à ce que les PFAS soient intégrés dans les études de sols ainsi que dans la gestion des pollutions éventuellement rencontrées.

Etude relative à la détermination des activités productrices de PFAS

En parallèle à la rédaction du Code de Bonnes Pratiques, Bruxelles Environnement a aussi commandé une étude relative à la détermination des activités à risque et autres activités et/ou incidents susceptibles de produire des émissions de PFAS dans l'environnement (sol, eau souterraine, etc.). Cette étude a été finalisée fin avril 2022 et le code de bonnes pratiques a été adapté en conséquence.

Campagnes d'analyse des PFAS dans le sol et l'eau souterraine

Depuis 2021, Bruxelles Environnement réalise des campagnes d'analyse de PFAS sur certains sites, où des activités susceptibles de polluer le sol et l'eau souterraine aux PFAS se sont déroulées. Des dépassements des normes en

Le sol, ses bienfaits et les menaces auquel il fait face



OUTILS ET DONNÉES

Atlas des sols bruxellois



Gérez vos documents relatifs au sol avec l'application Brusoil



Effets de l'environnement sur la santé : état des lieux



Depuis 2021, Bruxelles Environnement réalise des campagnes d'analyse de PFAS sur certains sites, où des activités susceptibles de polluer le sol et l'eau souterraines aux PFAS, se sont déroulées. Des dépassements des normes en vigueur ont été constatés dans le sol et l'eau souterraine et les propriétaires des terrains concernés en ont été informés.

Dans certains cas, des études complémentaires sont menées pour évaluer précisément l'ampleur de la pollution et, le cas échéant, pour se prononcer sur la nécessité d'éventuelles mesures à prendre.

Cartographie des sites pollués et présumés pollués aux PFAS

Sur base de l'étude relative à la détermination des activités pouvant générer des pollutions aux PFAS de 2022, une carte reprenant les sites présumés pollués aux PFAS a été établie. Désormais, les PFAS seront analysés dans le cadre de l'ordonnance sol sur les terrains suspects chaque fois que des ventes, des démarrages, cessions et cessations des activités à risque s'y produisent.

La carte des PFAS reprend aussi les analyses de PFAS récoltées suite aux campagnes d'analyse de Bruxelles Environnement, ainsi que les analyses de PFAS effectuées dans le cadre des études de sol réalisées en application de l'Ordonnance Sol.

Cette carte est évolutive en fonction des études et travaux réalisés sur les sites présumés pollués.

La carte des PFAS est consultable [ici](#)

Partager:



Mise à disposition des informations dans les Régions

- **Région de Bruxelles-Capitale**
 - Juin 2023 - mise en ligne de divers outils
 - Une section News et un blog, toujours proposé bilingue et en version Grand Public et Pro.
 - Carte interactive
 - <https://geodata.environnement.brussels/client/view/13e9e42d-6172-4255-a925-a61cbb14a695>

Home › **Accès à l'information environnementale**

Accès à l'information environnementale

🕒 13 min. de lecture

Vous vous posez une question sur l'environnement ? Quelle qu'elle soit, sachez que vous avez le droit d'obtenir une réponse des autorités !

Ce droit a été consacré depuis quelques années déjà par des directives européennes, par une importante convention internationale, la Convention d'Aarhus, et mis en œuvre en droit bruxellois.

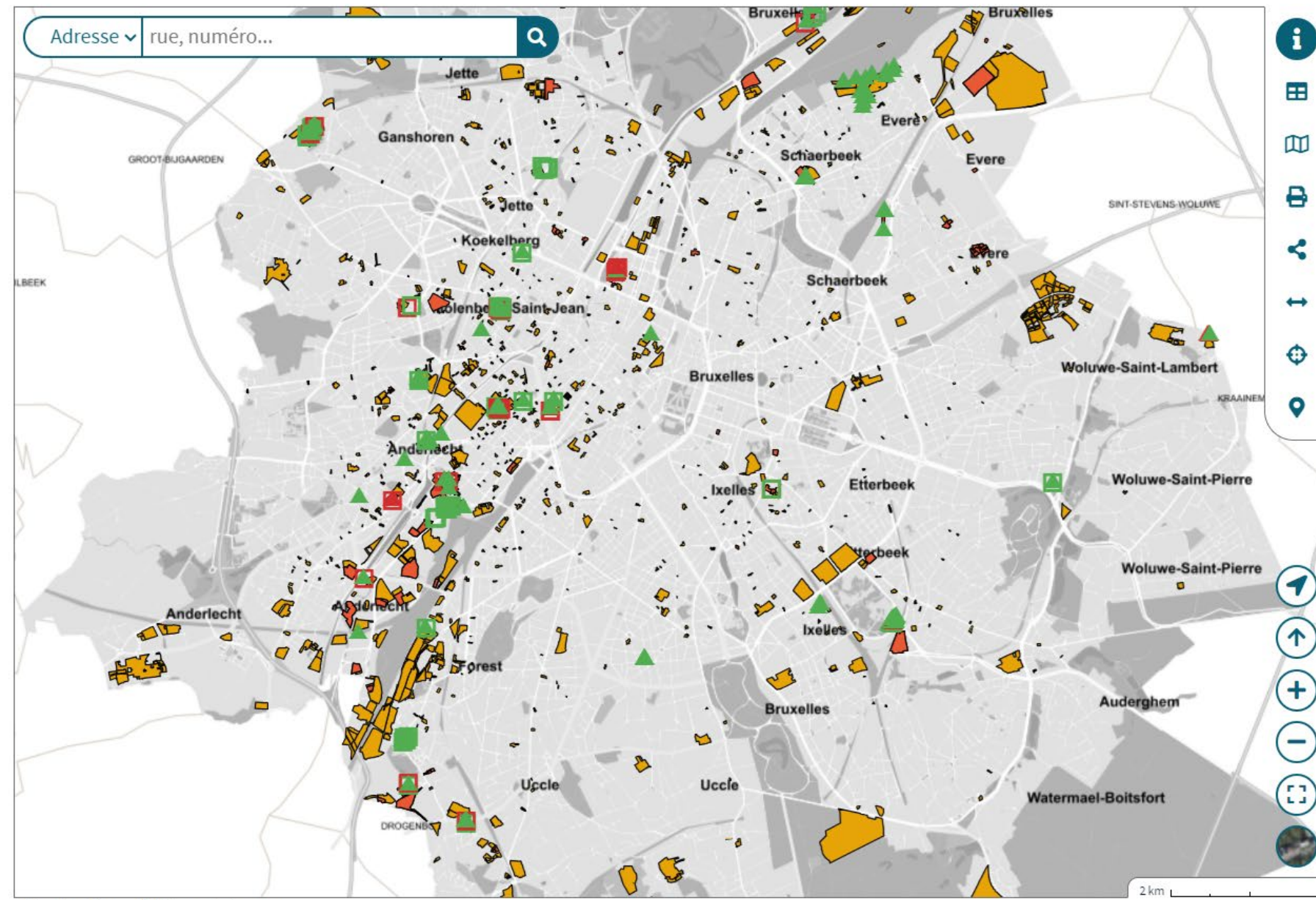
Qu'est-ce qu'une information environnementale ?

Toute information disponible sous forme écrite, visuelle, orale ou électronique... portant sur :

- l'état de l'air, de l'eau, du sol, des paysages et sites naturels, de la diversité biologique, les organismes génétiquement modifiés... et les interactions entre ces éléments :



Adresse rue, numéro...



- Information icons: i, grid, folder, printer, share, up/down arrows, location pin, compass, zoom in (+), zoom out (-), full screen, globe.

PFAS : Analyse et suspicion de pollution



Bruxelles Environnement a fait réaliser une étude relative à la détermination des activités à risque et autres activités et/ou incidents susceptibles de produire des émissions de PFAS dans l'environnement (sol, eau souterraine, etc.). Par ailleurs, il a organisé 2 campagnes d'analyse PFAS en 2021 et 2022. En plus, les PFAS commencent à être analysés dans le cadre des études de sol. Ainsi, une cartographie a été dressée pour afficher ces résultats d'analyses ainsi que les sites sur lesquels des risques de pollutions aux PFAS se présentent.

Moins

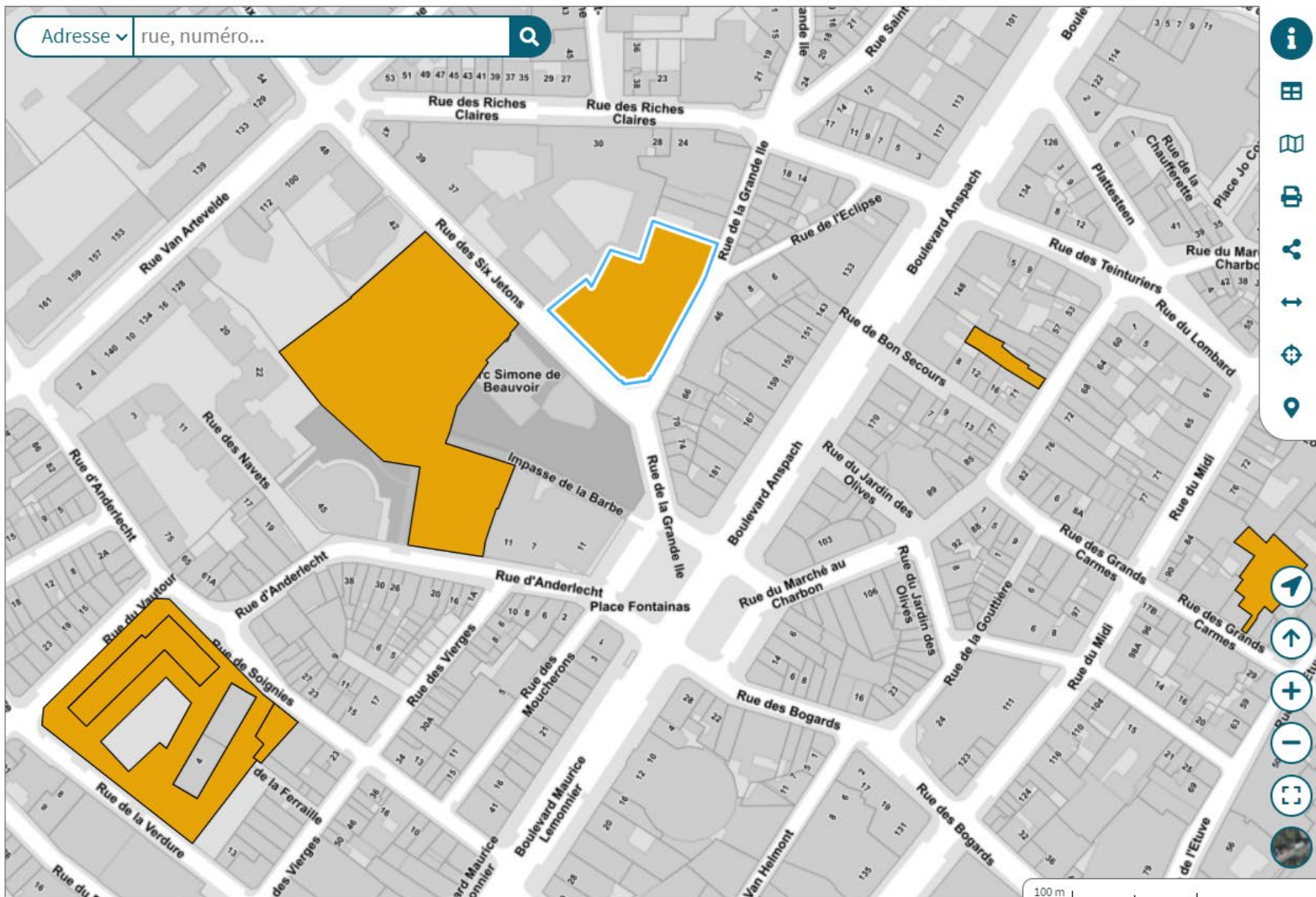
Légende

- Analyse dans le sol
- ▲ Concentration < valeur guide
 - ▲ Concentration > valeur guide

- Analyse dans l'eau
- Concentration < valeur guide
 - Concentration > valeur guide

- Risque PFAS très élevé
- Site qui présente un risque très élevé de pollution par les PFAS

Adresse > rue, numéro...



-
-
-
-
-
-
-
-
-

PFAS : Analyse et suspicion de pollution

Sélection

Utilisez **SHIFT + CLIC** pour sélectionner plusieurs entités.

Risque PFAS élevé

21811M1171/00L000

Rubrique 109,138

Mise à disposition des informations dans les Régions

- **Région de Bruxelles-Capitale**
 - Carte interactive du monitoring des pesticides, biocides et PFAS dans les eaux souterraines et les eaux de surface:

<https://geodata.environnement.brussels/client/bruwater/>

BruWater - Réseaux de surveillance des eaux de surface et souterraines.

Eaux de surface Eau souterraines

Explorer les données :
par sites par paramètres

Sélectionner les sites de surveillance qualitative par masse d'eau de surface

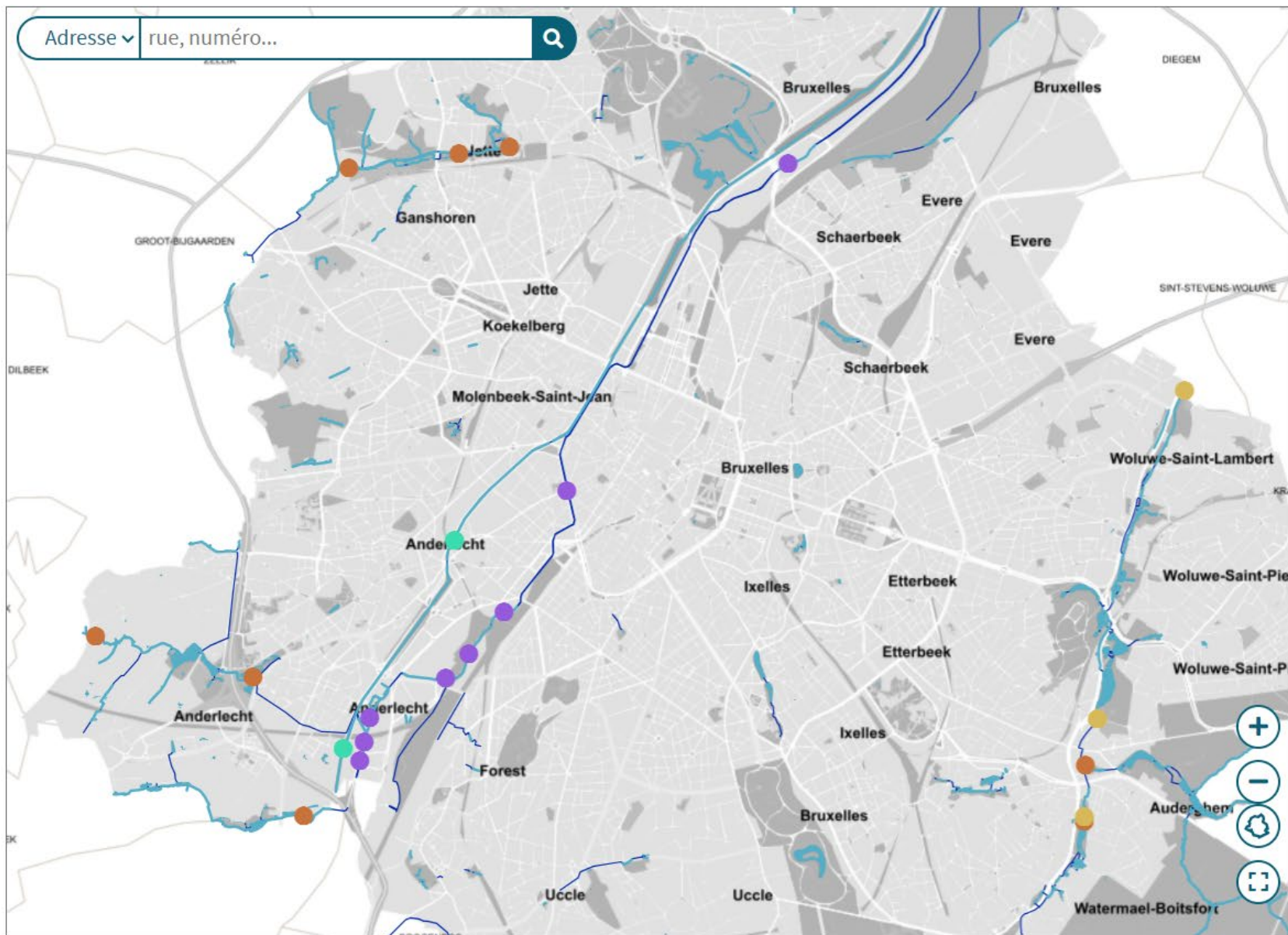
-  Canal
-  Woluwe
-  Senne
-  Étangs et affluents

Chercher un site >

 Cours d'eau à ciel ouvert

 Cours d'eau voûté

 Etangs, mares, marais



BruWater - Réseaux de surveillance des eaux de surface et souterraines.

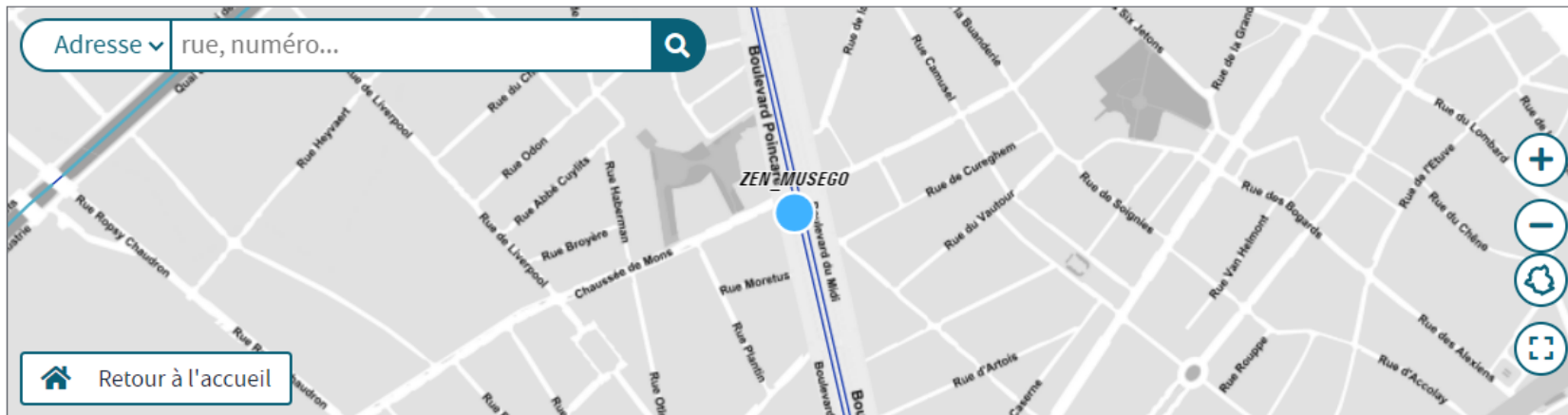
Sélectionner les sites de surveillance qualitative par masse d'eau de surface

- Canal
- Woluwe
- Senne
- Étangs et affluents

Site(s)

ZEN_MUSEGO

Code:
ZEN_MUSEGO
Nom du site:
Musée des égouts
Coordonnées X et Y:
(X: 147886.0000, Y: 170467.0000)
Masse d'eau de surface:
Senne



Paramètres disponibles (ZEN_MUSEGO)

1 - Filtre par groupe

Sélection : Pesticides

- Physico-chimie
- Métaux
- Pesticides
- HAP
- Chimique
- BTEX
- POP (annexes I A/I B/II A/II B/III A/IIIB /IV Règlement EU 2019/1021)
- Type de drogue : par exemple --> hormone / drogue / AINS / contraceptif / soin du corps / excipient-précurseur-intermédiaire-résidu de synthèse / métabolite de...

2 - Sélection des paramètres

Annuler

filtrez dans la liste

- Isoproturon
- Nonylphénols, y compris 4-nonylphénol et 4-nonylphénol (ramifié)

Paramètres sélectionnés

Glyphosate

Graphique

Tableau

Annuler

BruWater - Réseaux de surveillance des eaux de surface et souterraines.

Sélectionner les sites de surveillance qualitative par masse d'eau de surface

- Canal
- Woluwe
- Senne
- Étangs et affluents

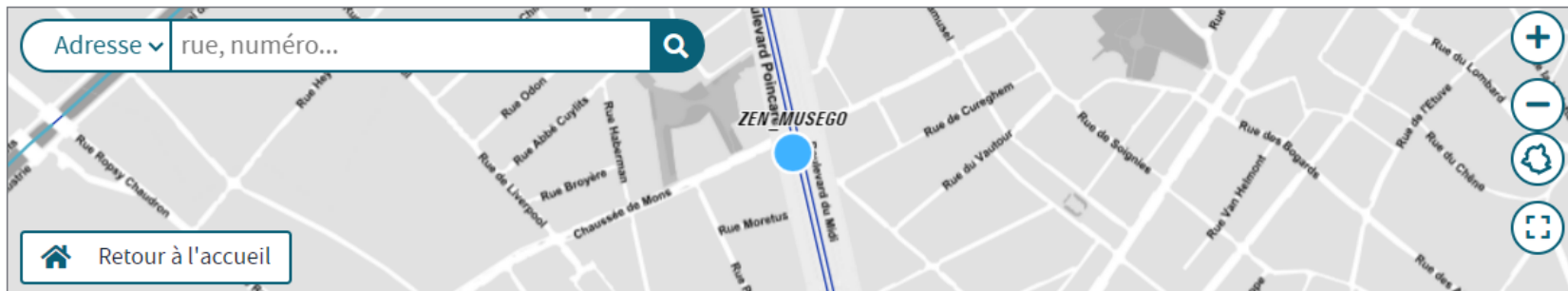
Site(s)

ZEN_MUSEGO

Code:
ZEN_MUSEGO
Nom du site:
Musée des égouts
Coordonnées X et Y:
(X: 147886.0000, Y: 170467.0000)
Masse d'eau de surface:
Senne

Paramètre(s)

Glyphosate (µg/L)

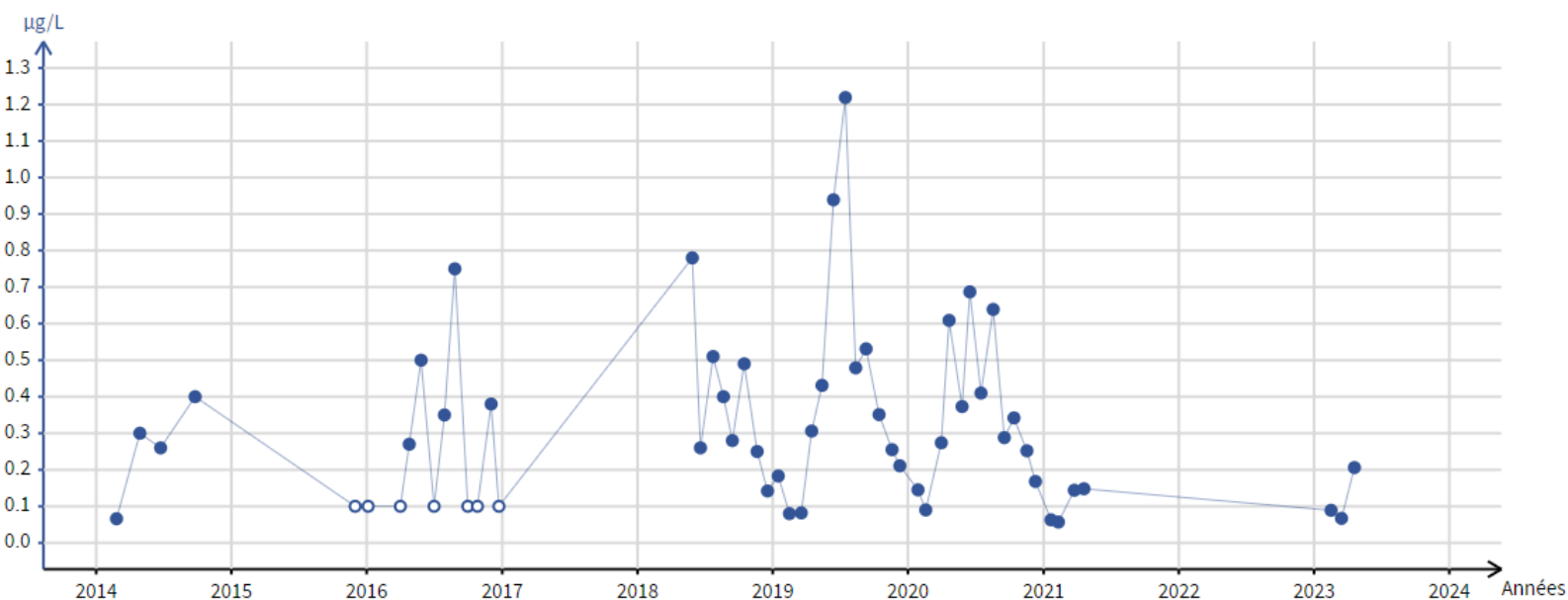


Site : ZEN_MUSEGO

Afficher par paramètres

Du 25/02/2014 au 20/04/2023

Sélectionnez un point du graphique pour afficher ses infos.



[Choi](#)
[Tableau](#)
[Exporter les données \(.csv\) et stats.](#)

Mise à disposition des informations dans les Régions

- **Région wallonne**

- Pas (encore) de centralisation des informations sur un seul site
- Pesticides
 - Programme Wallon de Réduction des Pesticides
 - <https://www.pwrrp.be/>
Propose des guides d'utilisation et de mise en décharge des pesticides.

Accueil

PWRP

Particulier

Professionnel

Contact



Programme
Wallon de
Réduction des
Pesticides

En route vers moins de pesticides

Mise à disposition des informations dans les Régions

- **Région wallonne**

- Pesticides

- Aquaphyc - Réseau de surveillance de la qualité physico-chimique des eaux de surface

- <http://environnement.wallonie.be/aquaphyc/#/aquaphyc/home>

Présentation détaillée des stations de contrôle.

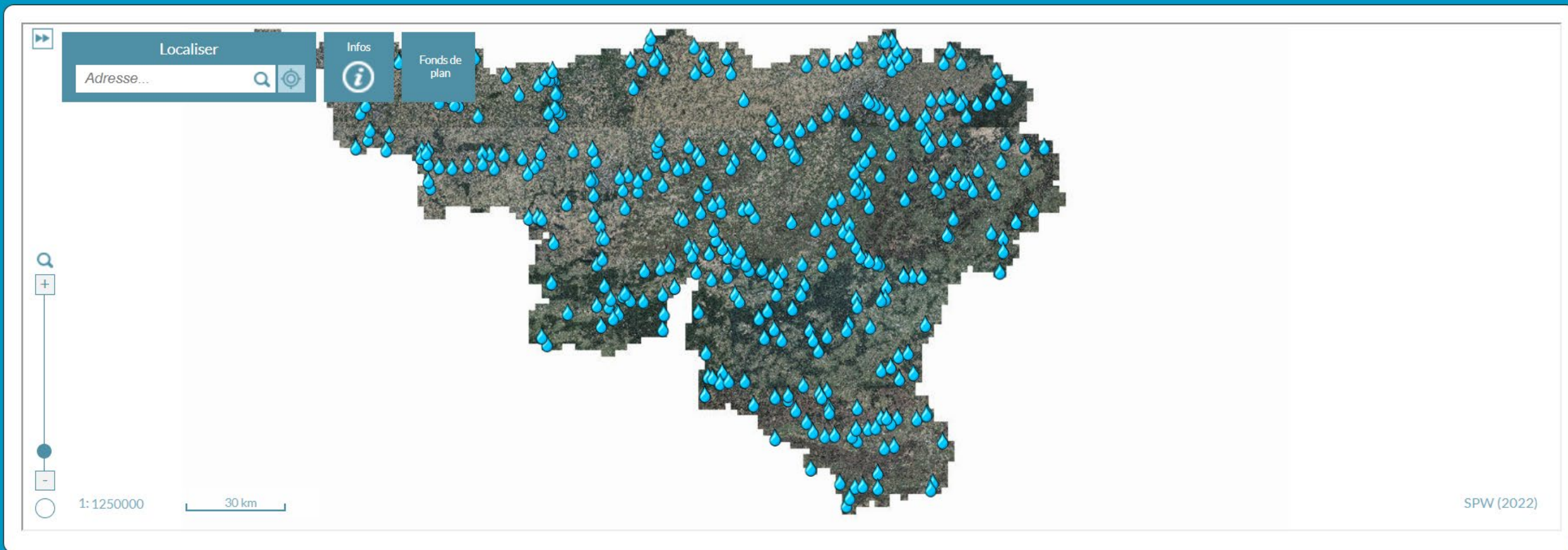
Demande d'information par mail.



Aquaphyc

Réseau de surveillance de la qualité physico-chimique des eaux de surface wallonnes

Accueil Carte Stations Contact





Station 12041 - Fonds De Leffe (Ruisseau des) - Dinant (Dinant)

Description de la station

Sous-bassin hydrographique :	Meuse amont
Cours d'eau :	Fonds De Leffe (Ruisseau des)
Coordonnées Lambert (X, Y) :	188706 - 106580
Localité :	Dinant
Commune :	Dinant
Date de fin de service :	
Ichtyologie du cours d'eau :	Salmonicole
	Classée officiellement (AR du 15/12/1994)
Masse d'eau :	MM25R

[Afficher les autres stations pour le cours d'eau Fonds De Leffe \(Ruisseau des\).](#)

Carte IGN



Mise à disposition des informations dans les Régions

- **Région wallonne**

- PFAS

- FAQ sur le site de la Cellule Permanente d'Environnement-Santé

- <http://environnement.sante.wallonie.be/pfas>

Accessible aussi via le portail de Wallonie

<https://www.wallonie.be/fr/actualites/pfas-une-faq-pour-repondre-aux-questions-des-citoyens>

- Résultats du Bio-monitoring wallon

- <http://environnement.sante.wallonie.be/biomonitoring-wallon>

- Tous ces sites seront repris dans le nouveau portail de l'environnement