



# Финансовая уязвимость домохозяйств

**ЕВРОПЕЙСКАЯ ЭКОНОМИЧЕСКАЯ КОМИССИЯ ООН**

**КОНФЕРЕНЦИЯ ЕВРОПЕЙСКИХ СТАТИСТИКОВ**

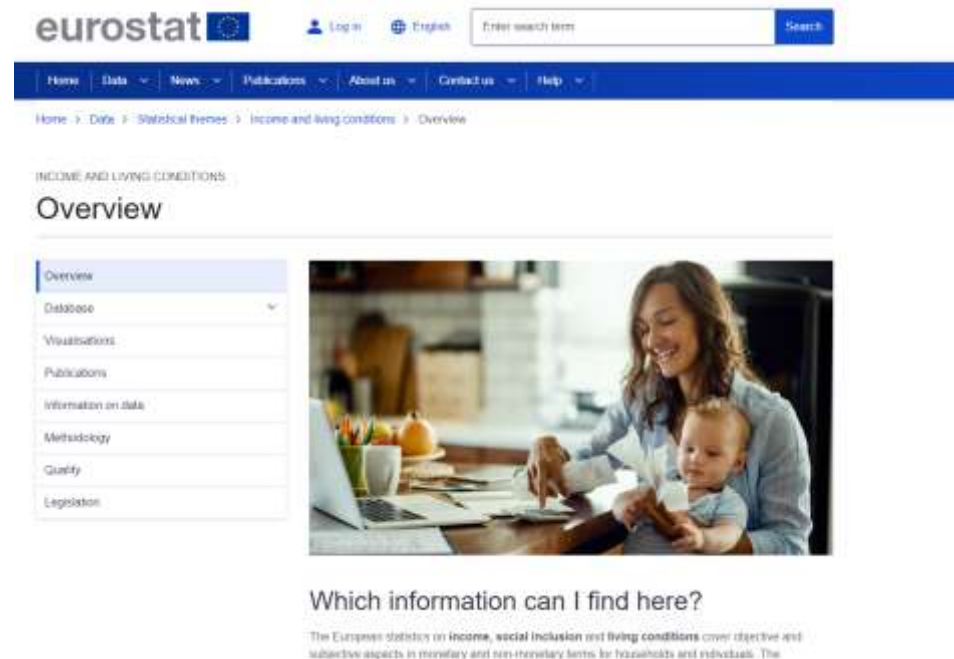
Сигита Геске  
Европейская комиссия  
Генеральный директор Евростата  
Команда EU-SILC

*28-29 ноября 2023 г.*

# Обзор

- EU – SILC Справочная информация
- EU – SILC 2020 Модуль "Избыточная задолженность, потребление и богатство (OWC)
- Выводы

Обзор - Доходы и условия жизни - Eurostat (europa.eu)



The screenshot displays the Eurostat website interface. At the top, the 'eurostat' logo is visible alongside a search bar and navigation links for 'Home', 'Data', 'News', 'Publications', 'About us', 'Contact us', and 'Help'. The main content area is titled 'INCOME AND LIVING CONDITIONS' and 'Overview'. A sidebar menu on the left lists options: Overview, Database, Visualisations, Publications, Information on data, Methodology, Quality, and Legislation. To the right of the menu is a photograph of a woman smiling while sitting at a table with a baby. Below the photo, the text reads: 'Which information can I find here? The European statistics on income, social inclusion and living conditions cover objective and subjective aspects in monetary and non-monetary terms for households and individuals. The

# EU-SILC

- EU-Statistics on Income and Living Conditions (EU-SILC) ежегодное обследование, проводимое во всех странах ЕС и ряде стран за его пределами.
- Коллекция EU-SILC является ключевым инструментом в [European Pillar of Social Rights \(Европейский столп социальных прав\)](#) и основным источником данных для целей микросимуляции, флеш-оценок распределения доходов и уровня бедности.
- AROPE имеет решающее значение для мониторинга европейской социальной политики, особенно целей [EU на 2030 год по борьбе с бедностью и социальными проблемами](#)
- Ежегодные данные охватывают следующие аспекты: доходы, бедность, социальное отчуждение, жилье, труд, образование, здравоохранение

# EU-SILC

Year of data collection	3-yearly rolling module	6-yearly rolling module	Ad-hoc policy subjects
2021	Children	–	Living arrangements and conditions of children in separated and blended families
2022	Health	Quality of life	–
2023	Labour and housing conditions	Intergenerational transmission of advantages and disadvantages and housing difficulties	Households' energy efficiency
2024	Children	Access to services	–
2025	Health	–	Energy and the environment
2026	Labour and housing conditions	Over-indebtedness, consumption and wealth	–

Ежегодные переменные



Впервые реализовано на прежней правовой основе в 2020 году

Начиная с 2021 года сбор данных по SILC в ЕС осуществляется в соответствии с новым рамочным регламентом и актами его реализации, предусматривающими использование нескольких ежегодных скользящих модулей  
[Законодательство - Доходы и условия жизни - Евростат \(europa.eu\)](#)



# Переменные модуля 2020 -> очень похожее предложение для модуля 2026

## Избыточная задолженность, в том числе причины

- Задолженность по нежилым счетам
- Количество кредитов (за исключением ипотечных кредитов на приобретение основного жилья)
- Цели кредитования (за исключением ипотеки на приобретение основного жилья)
- Источник кредитов (за исключением ипотеки на покупку основного жилья)
- Сумма задолженности за последний месяц по кредитам (за исключением ипотечных кредитов на приобретение жилья)

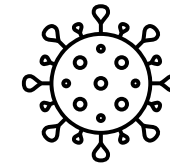
## Элементы богатства, включая владение жильем

- Стоимость основного жилья
- Общая сумма, оставшаяся до погашения ипотеки по основному месту жительства
- Владение недвижимостью, отличной от основного жилья
- Возможность поддержания прежнего уровня жизни за счет сбережений

## Элементы потребления

- Экономия (в типичном месяце)
- Продукты питания дома
- Еда или напитки вне дома
- Общественный транспорт
- Личный транспорт

# Показатели модуля 2020



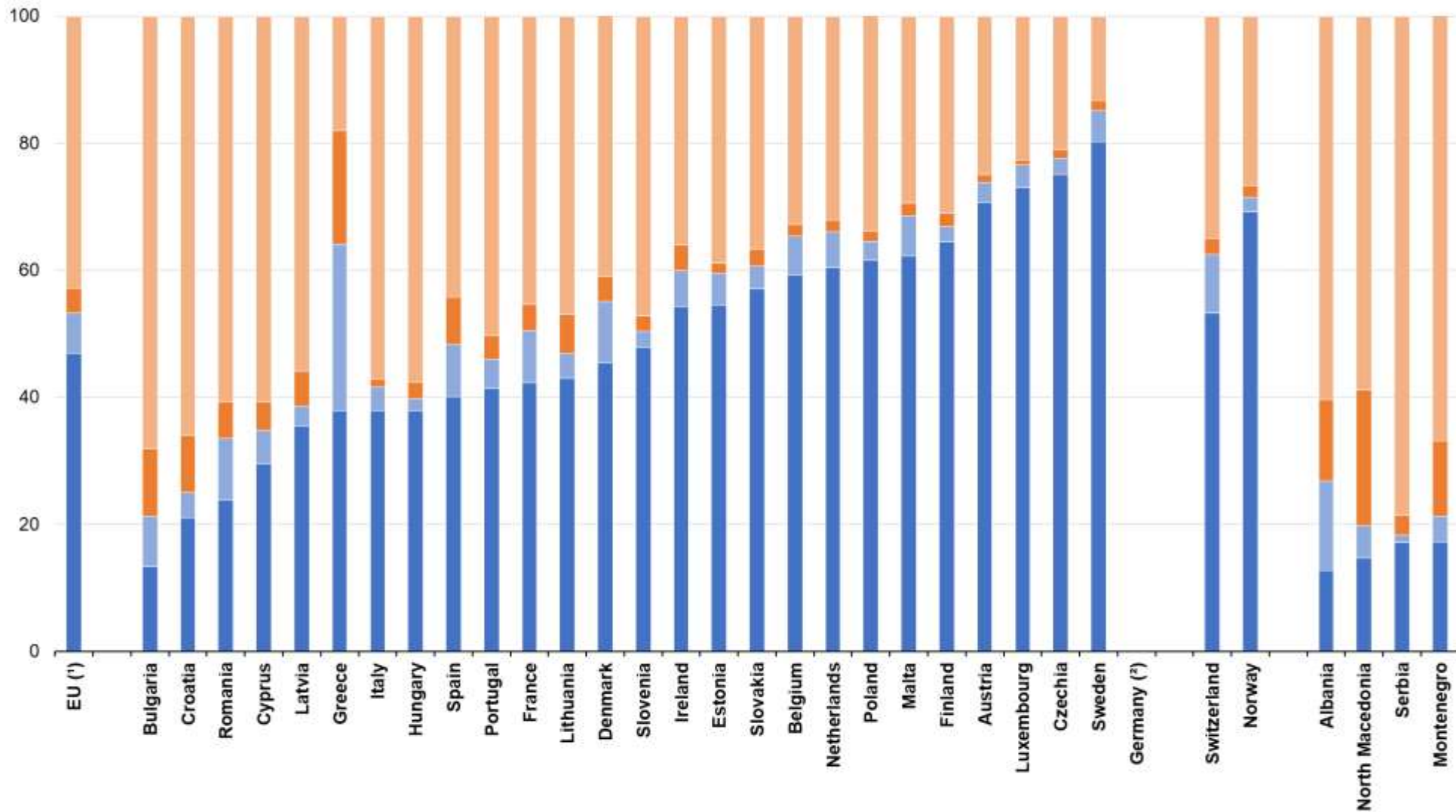
COVID-19

Данные опубликованы в Eurobase 13.09.2023 г.

[Финансовая уязвимость домохозяйств - Статистика с пояснениями \(eurropa.eu\)](https://eurropa.eu) 30/10/2023

- Задолженность по счетам за нежилые помещения по **риску достижения порога бедности** (ILC\_ODBT01) и **квинтилю доходов** (ILC\_ODBT02)
- Кредиты (за исключением ипотечных кредитов на покупку основного жилья) по **риску достижения порога бедности** (ILC\_ODBT03) и **квинтилю доходов** (ILC\_ODBT04)
- Лица, получившие кредиты на недвижимость (ILC\_ODBT06) / транспорт (ILC\_ODBT06) / образование (ilc\_odbt07) / повседневные расходы на жизнь (ilc\_odbt08) по **риску достижения порога бедности**
- Лица, имеющие кредиты на другие цели по **риску достижения порога бедности** (ilc\_odbt09)
- Сбережения в типичном месяце в зависимости от привычек домохозяйства и **риск достижения порога бедности** (ilc\_odbt10) и **квинтиль доходов** (ilc\_odbt11)
- Лица, владеющие недвижимостью, отличной от основного места жительства по **риску достижения порога бедности** (ilc\_odbt12) и **квинтиль доходов** (ilc\_odbt13)
- Домохозяйства, поддерживающие прежний уровень жизни с помощью сбережений, по продолжительности и **риску достижения порога бедности** (ILC\_ODBT14) и **квинтиль доходов** (ilc\_odbt15)

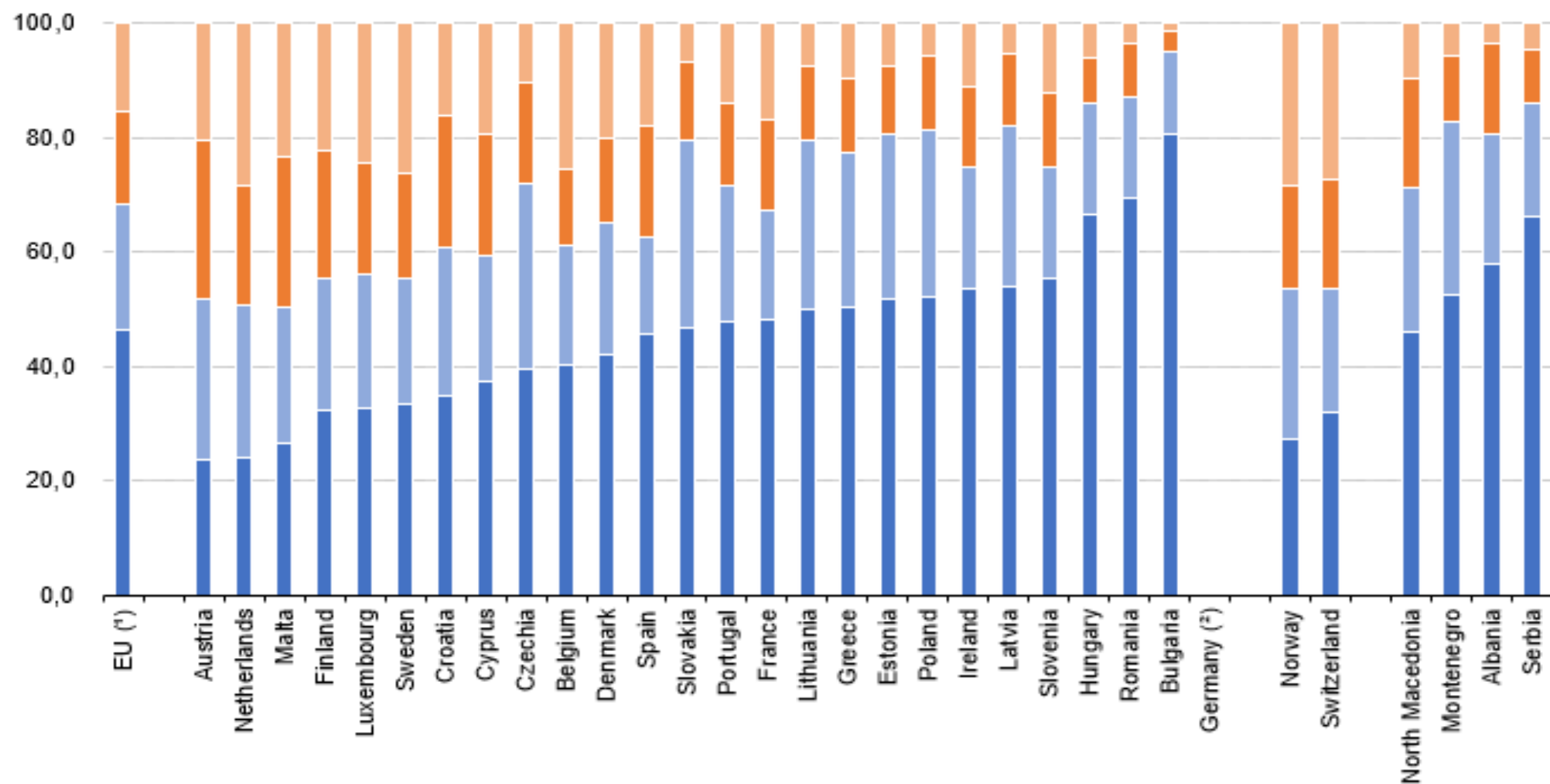
## Households' savings in a typical month, 2020, %



Note: ranked on households putting money aside  
 (¹) low reliability.  
 (²) not available.  
 Source: Eurostat (online data code: ilc\_odbt10)

- Households neither putting money aside nor needing to draw on savings or borrow
- Households needing to borrow money
- Households needing to draw on savings
- Households putting money aside

## Ability to maintain the same standard of living using savings, 2020, %



Note: sorted on less than 3 months data

(¹) low reliability

(²) not available

■ Less than 3 months

■ From 3 to 6 months

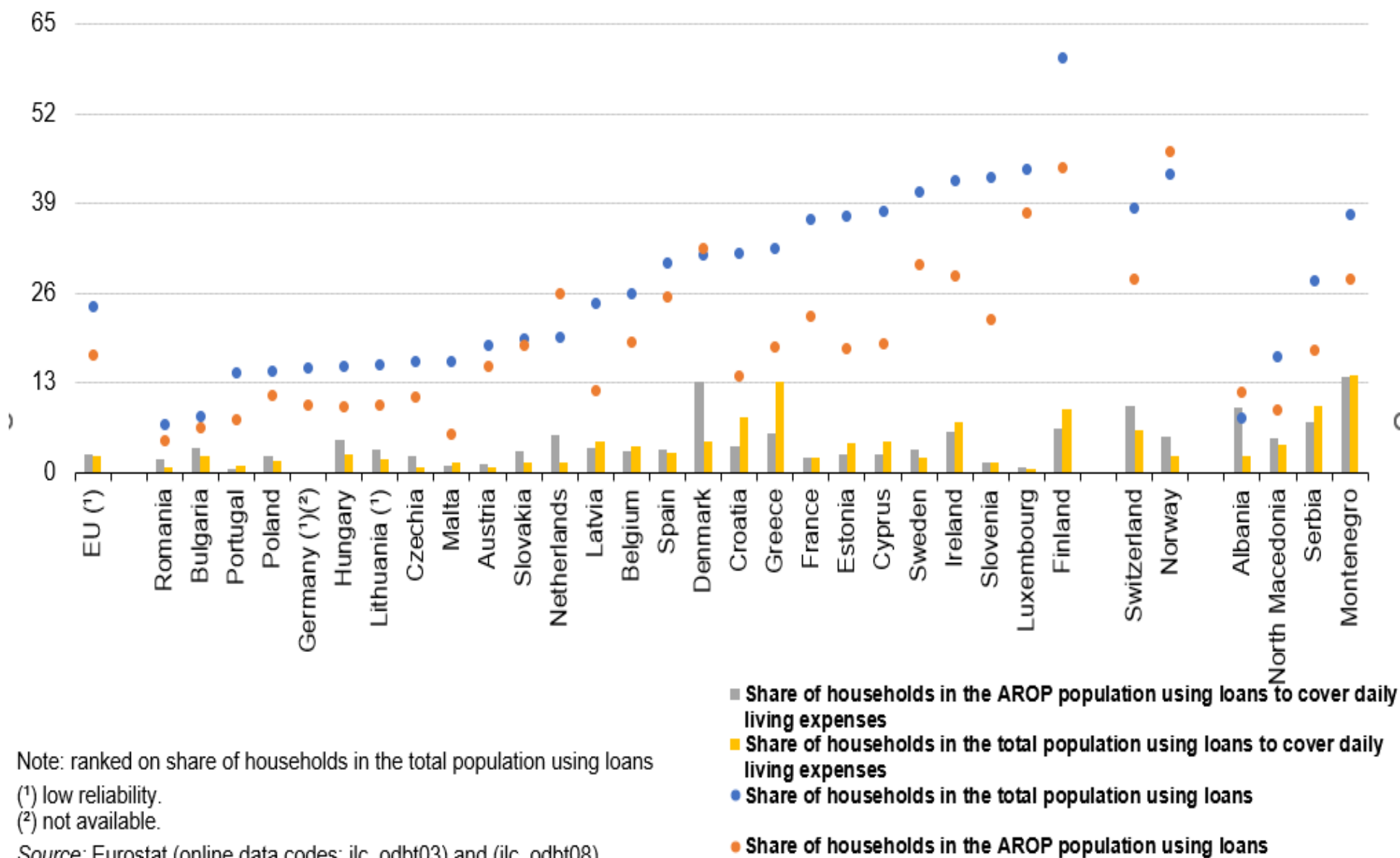
■ From 6 to 12 months

■ Over 12 months





## Households having loans (excluding mortgages on purchase of main residence), 2020, %



Note: ranked on share of households in the total population using loans

(\*) low reliability.

(<sup>2</sup>) not available.

Source: Eurostat (online data codes: ilc\_odbt03) and (ilc\_odbt08)

# Выводы

- Модуль EU-SILC по OCW расширяет инструмент EU-SILC и позволяет анализировать многомерную бедность
- Используется для статистического сопоставления EU-SILC, HBS (обследование бюджетов домашних хозяйств) и HFCS (обследование финансов и потребления домашних хозяйств) Евростатом и странами

# Спасибо

[Sigita.Geske@ec.europa.eu](mailto:Sigita.Geske@ec.europa.eu)



© European Union 2020

Unless otherwise noted the reuse of this presentation is authorised under the [CC BY 4.0](https://creativecommons.org/licenses/by/4.0/) license. For any use or reproduction of elements that are not owned by the EU, permission may need to be sought directly from the respective right holders.

Slide xx: [element concerned](#), source: [e.g. Fotolia.com](#); Slide xx: [element concerned](#), source: [e.g. iStock.com](#)

