



Funded by
the European Union

EU4Environment
Green Economy in Eastern Partner Countries

Ուսումնական սեմինար 1. Հայաստանում ռազմավարական էկոլոգիական գնահատման (ՌԷԳ) գործնական կիրառման վերաբերյալ

ՌԷԳ ներածություն. հայեցակարգ, միջազգային
իրավական փաստաթղթեր, հիմնական տարրեր,
մասնակիցները և նրանց դերը, օգուտները, ծախսերը և
առաջատար փորձի սկզբունքները

30 - 31 հոկտեմբերի 2023 թ.
Հայաստանի Հանրապետություն, Երևան

*Մայա Գալեչիլաձե-Բոժեսկու
ՄԱԿ ԵՏՀ-ի խորհրդատու*

Action implemented by:



THE WORLD BANK
IBRD • IDA | WORLD BANK GROUP



Funded by
the European Union

ՌԵԳ-Ի ՍԱՀՄԱՆՈՒՄՆԵՐԸ (ՄԻՋԱԶԳԱՅԻՆ ԳՈՐԾԻՔՆԵՐ)

ՌԵԳ-ի վերաբերյալ արձանագրություն (2003թ. ՄԱԿ ԵՏՀ, գործում է 2010 թվականից)

«հավանական էկոլոգիական, այդ թվում՝ բնակչության առողջության հետ կապված ազդեցությունների **գնահատում**, հետևանքները, որը ներառում է էկոլոգիական **զեկույցի** շրջանակի սահմանումը և դրա պատրաստումը, հանրության **մասնակցության** և վերջինիս կարծիքի ստացման ապահովումը, ինչպես նաև պլանում կամ ծրագրում էկոլոգիական զեկույցի դրույթները և հանրության մասնակցության արդյունքները և նրա արտահայտած կարծիքը **հաշվի առնելը**» (2-րդ հոդվածի 6-րդ կետ):

ՌԵԳ-ի վերաբերյալ ԵՄ-ի դիրեկտիվ 2001/42/EC

«Էկոլոգիական **զեկույցի** պատրաստում, **խորհրդակցությունների** անցկացում, որոշումներ կայացնելիս էկոլոգիական զեկույցի և խորհրդակցությունների արդյունքները **հաշվի առնելը**, որոշման մասին տեղեկատվության տրամադրում՝ համաձայն 4-9-րդ հոդվածների» (Հոդվ. 2.(b)).

ՌԵԳ-ի նպատակը

Ապահովել, որ էկոլոգիական և սոցիալական (ներառյալ առողջությունը) գործոնները հաշվի առնվեն և ներառվեն ռազմավարական որոշումների կայացման գործընթացներում՝ ի նպաստ էկոլոգիապես հիմնավորված և կայուն զարգացման:

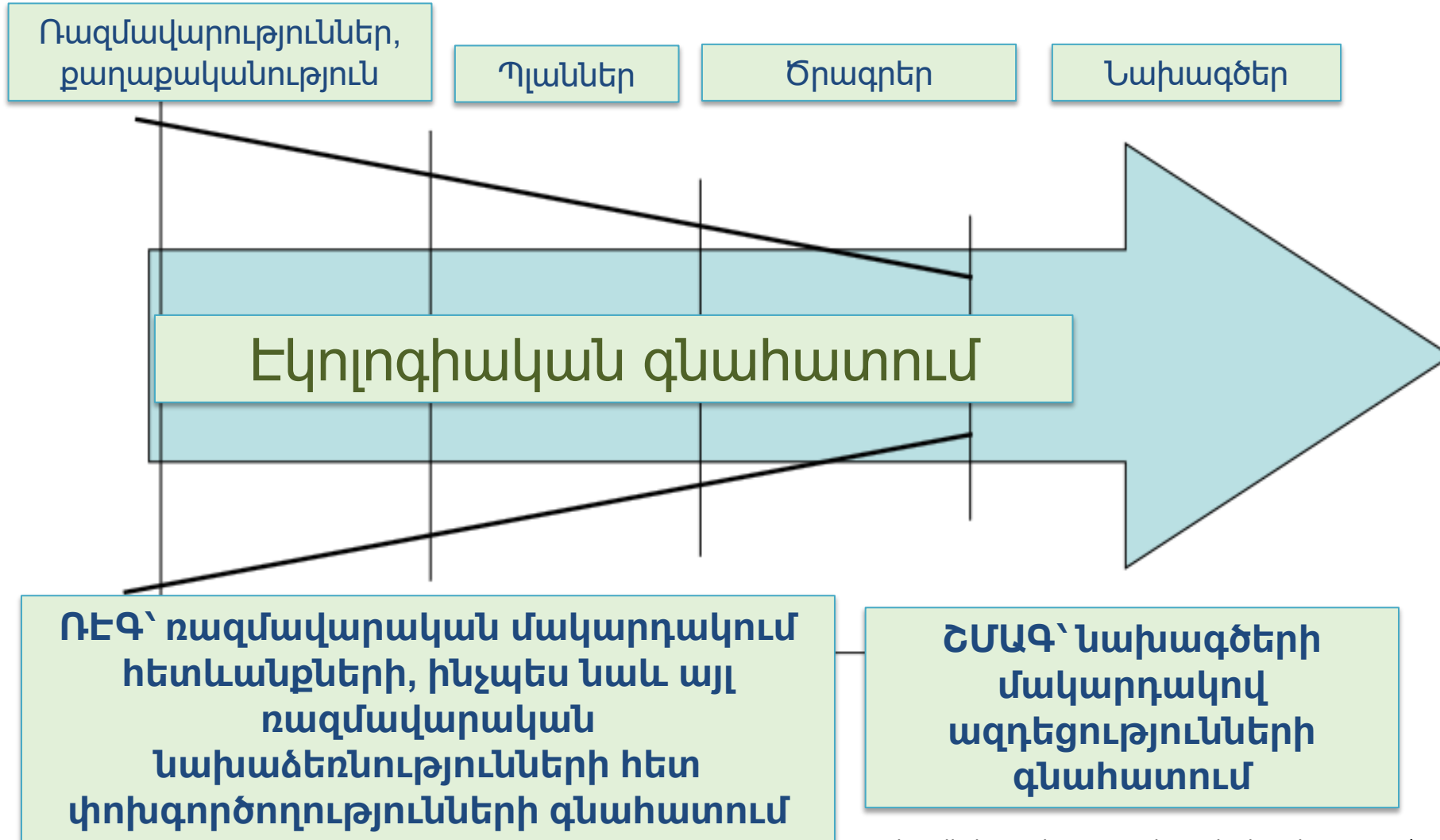




Funded by
the European Union

EU4Environment

Green Economy in Eastern Partner Countries



Համատեքստ.
Էկոլոգիական
գնահատումների
հիերարխիա

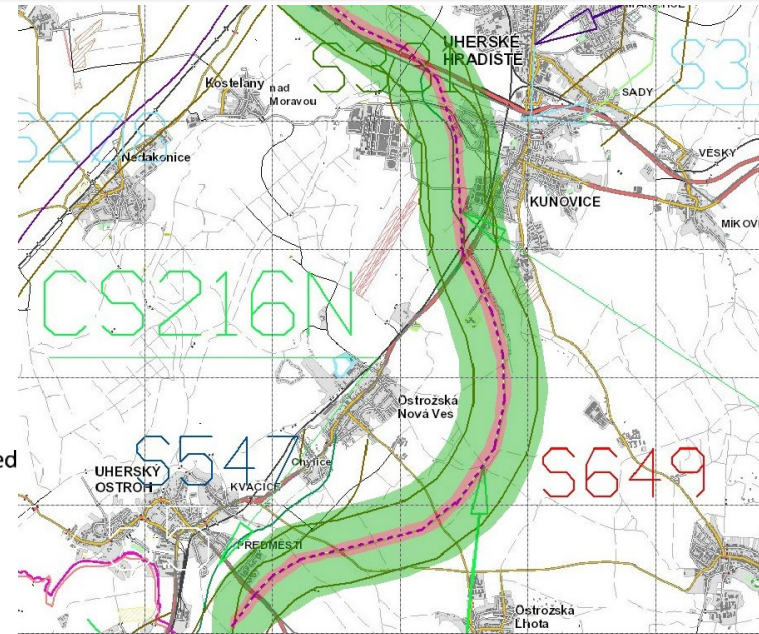
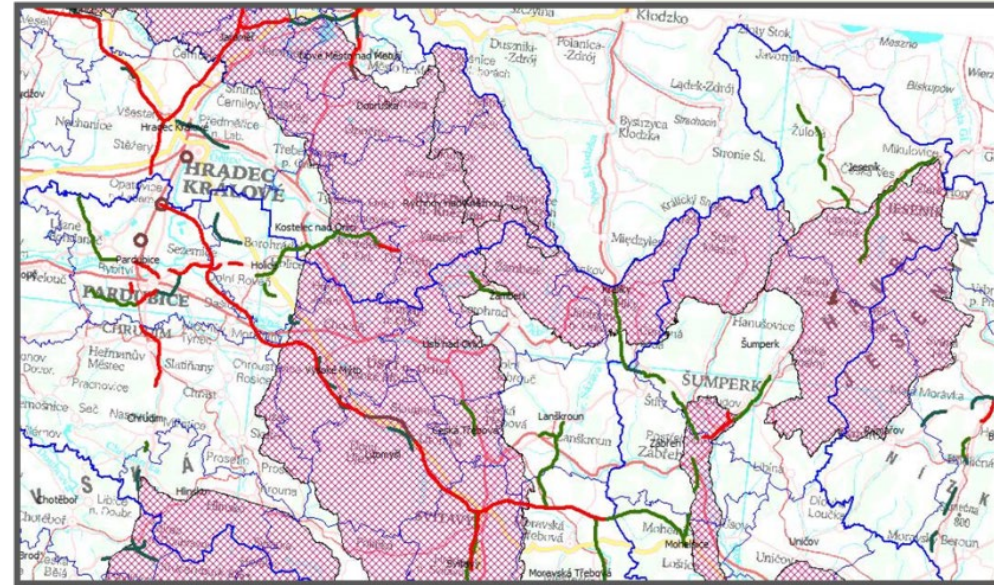


Funded by the European Union

EU4Environment

Green Economy in Eastern Partner Countries

- ՌԷԳ-ը մեզա-ՇՄԱԳ չէ և վերջինիս չի կրկնօրինակում
- ՌԷԳ-ը ներառում է ռազմավարության արդիական խնդիրները, որոնք չեն կարող արդյունավետ կերպով կարգավորվել ծրագրի մակարդակով կառավարման որոշումներ կայացնելու միջոցով
- ՌԷԳ-ը կարող է նպաստել ՇՄԱԳ-ի իրականացմանը, որպես ծրագրի նախագծման ընթացքում պլանավորման ուղեցույց



Action implemented





Funded by
the European Union

EU4Environment
Green Economy in Eastern Partner Countries

Նախնական գնահատում (սքրինինգ)

- ❖ Նախնական գնահատում՝ ռազմավարական կոնկրետ փաստաթղթերի ՌԷԳ իրականացման անհրաժեշտության որոշում
- ❖ Նախնական գնահատումը չափազանց կարևոր է ՌԷԳ-ի ողջ համակարգի արդյունավետությունն երկրում ապահովելու համար
- ❖ Ոչ բոլոր ռազմավարական փաստաթղթերի համար է անվերապահորեն պահանջվում ՌԷԳ-ի իրականացում, այլ միայն այն դեպքում, եթե դրանք համապատասխանում են որոշակի չափանիշների՝
 - Վարչական և տեխնիկական չափանիշներ
 - Շրջակա միջավայրի վրա հավանական ազդեցության զգալիությունը



THE WORLD BANK
IBRD • IDA | WORLD BANK GROUP



Funded by
the European Union

EU4Environment

Green Economy in Eastern Partner Countries

Նախնական գնահատման (սքրինինգի) չափանիշներն ըստ ՌԷԳ-ի վերաբերյալ ԵՄ դիրեկտիվի

Արդյո՞ք պլանը կամ ծրագիրը պետք է մշակվեն և/կամ ընդունվեն պետական, մարզային կամ տեղական մակարդակով համապատասխան մարմնի կողմից, թե՞ դրանք մշակվում են տվյալ մարմնի կողմից՝ խորհրդարանի կամ կառավարության կողմից պաշտոնական ընթացակարգով ընդունման համար

+

արդյո՞ք պլանը կամ ծրագիրը պահանջվում է օրենսդրական, կանոնակարգող կամ վարչական ակտերով:

Մշակվում է արդյոք գյուղատնտեսության, անտառաբուծության, ձկնաբուծության, էներգետիկայի, արդյունաբերության, տրանսպորտի, թափոնների կառավարման, ջրային տնտեսության, հեռահաղորդակցության, զբոսաշրջության, քաղաքային և գյուղական շրջանների զարգացման կամ հողօգտագործման պլան կամ ծրագիր:

Արդյո՞ք պլանը կամ ծրագիրը հիմք է ստեղծում ապագայում այն նախագծերի իրականացման թույլտվությունների տրամադրման համար, որոնց համար անհրաժեշտ է ՇՄԱԳ-ի իրականացումը:

ՌԷԳ արձանագրության Հավելված I և II

Եթե «այո», ապա իրականացվում է ՌԷԳ



THE WORLD BANK
IBRD • IDA | WORLD BANK GROUP



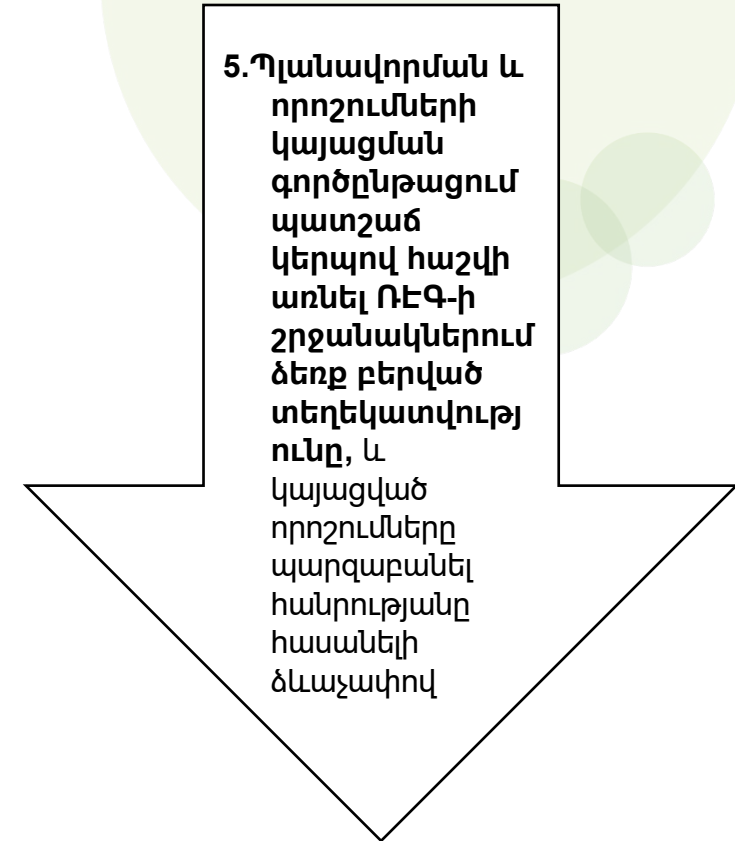
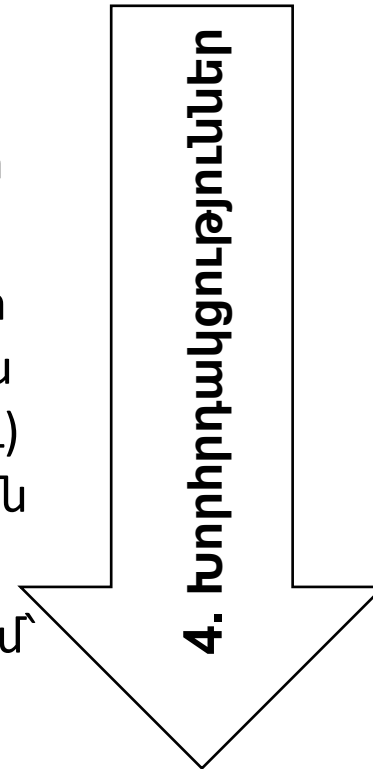
Funded by
the European Union

ՌԷԳ-ի բնորոշ փուլերը

1. Շրջանակի սահմանում / Ելակետային պայմանների վերլուծություն

2. Առանցքային հարցերի հետ կապված պլանի/ծրագրի իրականացման հետեւանքների գնահատում, մեղմման (բացասական ազդեցությունը նվազագույնի հասցնելու) միջոցառումների մշակում (ներառյալ մշտադիտարկման սխեմայի մշակում)

3. ՌԷԳ հաշվետվության պատրաստում և ներկայացում շրջակա միջավայրի պահպանության և առողջապահության ոլորտի մարմինների և հասարակայնության հետ խորհրդակցությունների անցկացման համար



6. Մշտադիտարկում

Action implemented by:



7



THE WORLD BANK
IBRD • IDA | WORLD BANK GROUP



Funded by
the European Union

ՌԷԳ-ի կիրառման օգուտները/առավելությունները

- ❖ Ապահովում է շրջակա միջավայրի և բնակչության առողջության պահպանման բարձր մակարդակ.
 - Կայունության սկզբունքները հաշվի են առնվում և ներառվում են պլանավորման և որոշումների կայացման գործընթացներում + տնտեսական պլանավորումը համապատասխանում է Էկոլոգիական պարտավորություններին և քաղաքականությանը (օրինակ՝ կլիմայի փոփոխության, օդի որակի, կենսաբազմազանության վերաբերյալ)
- ❖ Բարելավում է պլանավորման և ռազմավարական փաստաթղթերի մշակման որակը
- ❖ Օգնում է խուսափել թանկ արժեցող սխալներից
- ❖ Բարձրացնում է որոշումների կայացման գործընթացի արդյունավետությունը և ուժեղացնում պետական կառավարումը
- ❖ Կարող է բարձրացնել մրցունակությունը, ինչպես նաև նվազեցնել ծախսերը
- ❖ Բարձրացնել թափանցիկությունը և նվազեցնել ռիսկը նախաձեռնողների/ներդրողների համար, քանի որ ՌԷԳ-ը նպաստում է ծրագրի մակարդակում առավել արդյունավետ որոշումների կայացմանը
- ❖ Կրճատել ծրագրի ֆինանսավորման հաստատման ժամկետները
- ❖ Համապատասխանում է միջազգային ֆինանսական կազմակերպությունների (ԱԶԲ, ՀԲ, ՎԶԵԲ...) պահանջներին



Funded by the European Union

ՌԷԳ կիրառման պրակտիկան

ՌԷԳ-ների տարեկան մոտավոր թիվը¹

Գերմանիա. 3000՝ տարածքային պլանավորում և 75՝ այլ ոլորտներ

Իռլանդիա, Չինաստան, Լիտվա և Լատվիա՝ 40-50

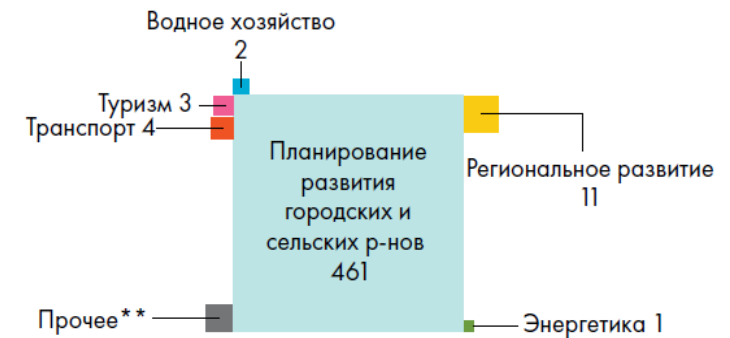
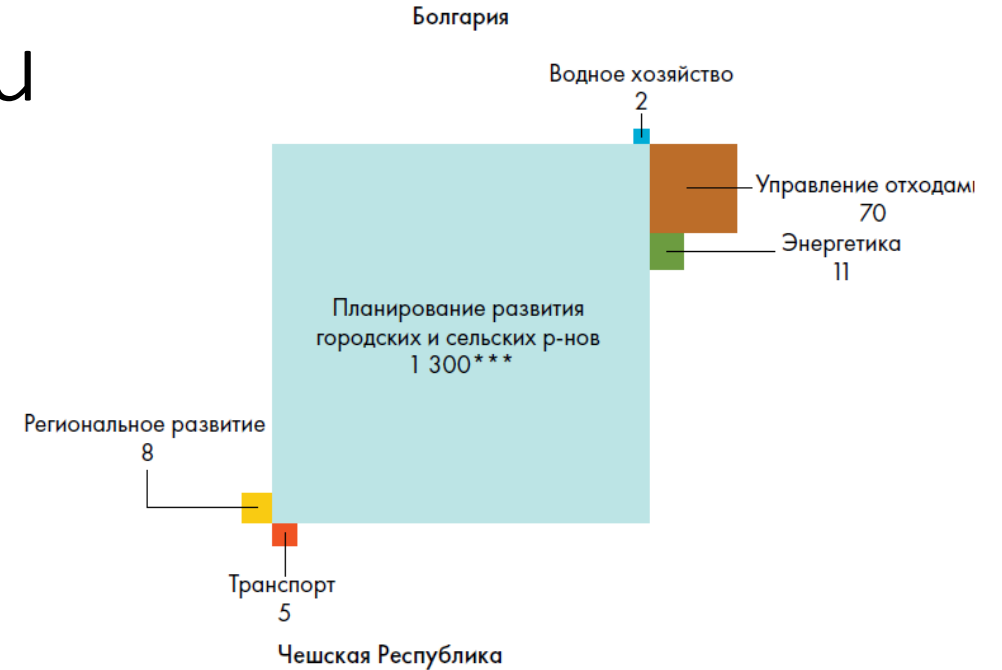
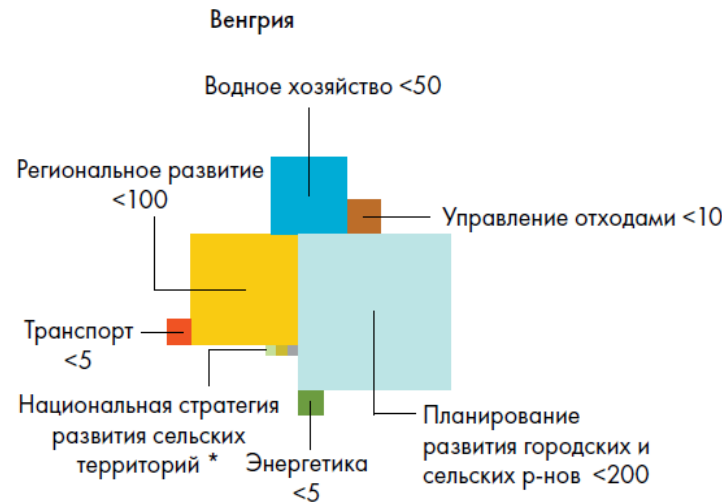
Ֆինլանդիա՝ 1400

Իտալիա՝ 600

Խորվաթիա՝ 6

Ավստրիա՝ 160

¹ ԵՄ, 2016թ. ՌԷԳ դիրեկտիվի կիրառման և արդյունավետության վերաբերյալ զեկույցի պատրաստման ուսումնասիրության (Դիրեկտիվ 2001/42/ԵՄ)



*Включая: сельское хозяйство – 1, лесное хозяйство – 1, рыболовство – 1 ** 4 в сфере охраны атмосферного воздуха и 2 в сфере охраны



Funded by
the European Union

ՌԷԳ ԳՈՐԾԸՆԹԱՑԻ ՀԻՄՆԱԿԱՆ ՄԱՍՆԱԿԻՑՆԵՐԸ

- ❖ **Պլանավորման մարմիններ** (ոլորտային նախարարություններ, պետական կառավարման, մարզային, տեղական ինքնակառավարման մարմիններ)։ *Ըստ ՀՀ օրենսդրության տերմինաբանության՝ «նախաձեռնող»*
- ❖ **Կառավարական մարմիններ՝** բնապահպանական և առողջապահական մարմիններ
- ❖ **Հասարակություն** (քաղաքացիներ կամ իրավաբանական անձինք, քաղաքացիական հասարակության կազմակերպություններ, ՀԿ-ներ և այլն)
- ❖ **Որոշում կայացնող մարմիններ՝** կառավարություն, խորհրդարան, մարզային ժողովներ և համայնքային ավագանի
- ❖ Գործադիր իշխանության այլ մարմիններ
- ❖ Անդրսահմանային ՌԷԳ-ի դեպքում՝ հարևան երկրի իրավասու մարմիններ և հասարակություն
- ❖ Խորհրդատուներ և փորձագետներ





Funded by
the European Union

ՌԷԳ իրականացման ծախսերը

- ❖ ՌԷԳ-ի իրականացումը սովորաբար հանգեցնում է պլանավորման ծախսերի 5-10% աճի (ըստ ԵՄ տվյալների)
- ❖ Որոշ որակական ՌԷԳ-ների իրականացման դեպքում պլանավորման ծախսերն ավելացել են 5-ից պակաս տոկոսով
- ❖ Ծախսերի չափը կախված է նաև այլընտրանքային տարբերակների թվից և դրանց մշակման մանրամասնությունից, հետազոտության արժեքից, մոդելավորումից և այլն:
- ❖ ՌԷԳ-ների մեծ մասի իրականացման համար պահանջվում է մոտավորապես 70-80 մարդ/օր
- ❖ Փորձի կուտակման հետ մեկտեղ հնարավոր է ծախսերի կրճատում

Action implemented by:



Funded by
the European Union

ՌԵԳ-Ի ԱՐԴՅՈՒՆԱԿԵՏ ԿԻՐԱՌՄԱՆ

ՍԿՉԸՈՒՄ, ԲՆԻՔԻՆ

- ❖ Իրականացվում է **պլանավորման մարմնի կողմից**
- ❖ Իրականացվում է **հնարավորինս վաղ որոշումների կայացման գործընթացում**
- ❖ Կենտրոնացած է **առանցքային խնդիրների վրա**
- ❖ Գնահատում է **այլընտրանքային տարբերակների** ողջամիտ փաթեթը
- ❖ Ստեղծում է համապատասխան հնարավորություններ **առանցքային շահագրգիռ կողմերի եւ հասարակության** ներգրավման համար
- ❖ Իրականացվում է համապատասխան և տնտեսապես հիմնավորված մեթոդների և վերլուծական մեթոդների միջոցով
- ❖ Կոնկրետ ՌԵԳ-ը **հարմարեցվում է դիտարկվող փաստաթղթին** և հաշվի է առնում դրա առարկան, պլանավորման գործընթացը, փաստաթղթի կառուցվածքը, ներգրավված պետական մարմինները և այլ շահագրգիռ կողմերը



Funded by
the European Union

EU4Environment
Green Economy in Eastern Partner Countries

ՈՐԱԿԱԿԱՆ ՌԷԳ-Ի ՄՇԱԿՄԱՆ ԱՆՅՐԱԺԵՇՏՈՒԹՅՈՒՆԸ ՈՐՈՇՈՂ ԳՈՐԾՈՆՆԵՐԸ

- ❖ ՌԷԳ-ի իրականացման ժամանակացույցի կապումը պլանավորման գործընթացի հետ
 - Որպես լավագույն տարբերակ՝ ՌԷԳ-ն իրականացվում է պլանավորմանը զուգընթաց, ինչը հնարավորություն է տալիս ստանալ պահանջներին/ակնկալիքներին համապատասխանող արդյունքներ
- ❖ Պլանների/ծրագրերի մշակողների ներգրավում ՌԷԳ գործընթացում
 - ՌԷԳ-ի բոլոր հիմնական ցուցանիշներն ու առաջարկություններն անհրաժեշտ է քննարկել պլանավորման գծով մասնագետների հետ՝ մշակվող պլանի կամ ծրագրի կարիքներին դրանց համապատասխանությունն ապահովելու նպատակով
- ❖ Պլանավորման մարմնի ղեկավարության ներկայացուցիչների և որոշում կայացնողների կողմից ՌԷԳ-ի դերը հասկանալը
 - Սա անհրաժեշտ է հիմնական որոշում կայացնողների կողմից ՌԷԳ-ի վերջնարդյունքների ապահովմանը նպաստելու համար



Funded by
the European Union

EU4Environment

Green Economy in Eastern Partner Countries

Շնորհակալություն ուշադրության համար

Action implemented by:



THE WORLD BANK
IBRD • IDA | WORLD BANK GROUP



Funded by
the European Union

EU4Environment
Green Economy in Eastern Partner Countries

Լրացուցիչ գրականություն. ՌԵԳ-ի արդյունավետ իրականացում և առաջատար փորձի սկզբունքները

Ռազմավարական Եկոլոգիական գնահատման արձանագրության կիրառման տեղեկատվական ձեռնարկ, ՄԱԿ ԵՏՀ 2012թ. <https://unece.org/resource-manual-sea> (հայերեն լեզվով https://unece.org/DAM/env/eia/documents/SEA%20Manual/translations/SEA_Resource_manual_Armenian.pdf)

ԱԳՄԱ 2002թ. (IAIA). Ռազմավարական Եկոլոգիական գնահատում. Իրականացման չափանիշներ, Fargo, Ազդեցությունների գնահատման միջազգային ասոցիացիա <https://www.iaia.org/uploads/pdf/sp1.pdf>

Ռազմավարական Եկոլոգիական գնահատման արձանագրության կիրառում. ձեռնարկ դասընթացավարների համար, ՄԱԿ ԵՏՀ 2018թ. <https://unece.org/environment-policy/publications/manual-trainers-application-protocol-strategic-environmental>

Action implemented by:



THE WORLD BANK
IBRD • IDA | WORLD BANK GROUP