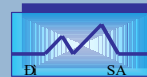


Семинар **ЕЭК ООН** по гендерной статистике
для стран Восточной Европы, Кавказа и Центральной Азии

Женева, Швейцария, 9-е мая, 2023



Измерение домашнего насилия в отношении женщин: краткая методология и основные выводы

общенациональное обследование

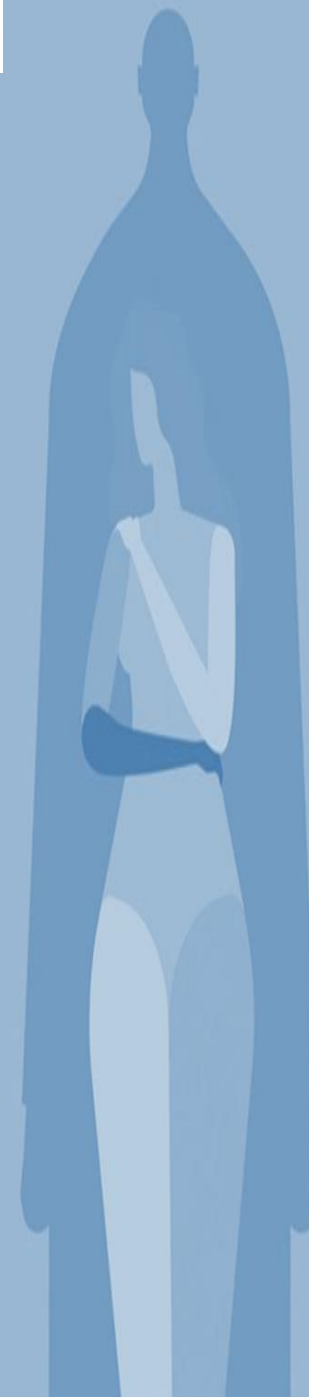
(ОДНВЖ-2021)



Гагик Геворгян

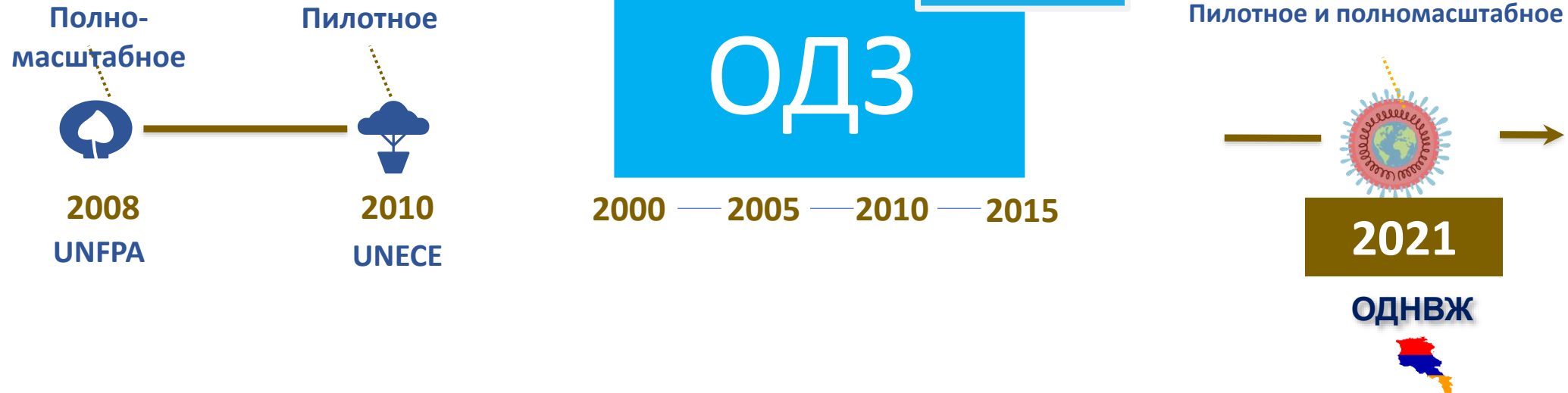
Член гос. совета по статистике РА, Вице-президент Статистического Комитета

ggevorgyan@hotmail.com



Краткий исторический обзор

Тематическое обследование

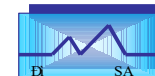


ОДНВЖ: Обследование о домашнем насилии в отношении женщин

ОДЗ: Обследование по вопросам демографии и здоровья



Цель ОДНВЖ-2021



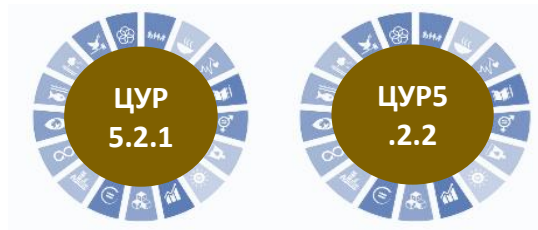
➔ **Получить** достоверные оценки частоты и распространенности **различных форм насилия** в отношении женщин и девочек, которые имели место:

- супругом/**интимным партнером** (нынешним или бывшим);
- другим насильником-**непартнером** (родителем/другим членом семьи).



- ✓ **Когда-либо в течение жизни**
- ✓ **За последние 12 месяцев**

➔ **Мониторинг усилий по предотвращению ДНВЖ и прогресса индикаторов ЦУР.**



➔ **Национальные отчеты, доклады (Комитет CEDAW, 7-ОЙ НАЦИОНАЛЬНЫЙ ДОКЛАД).**

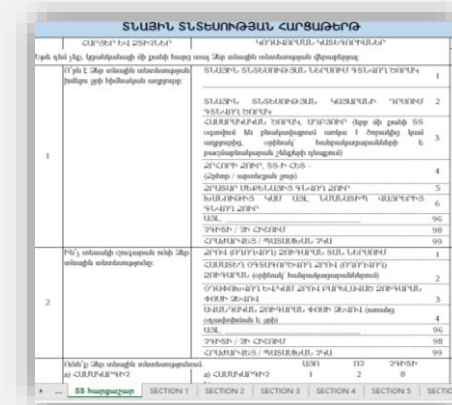
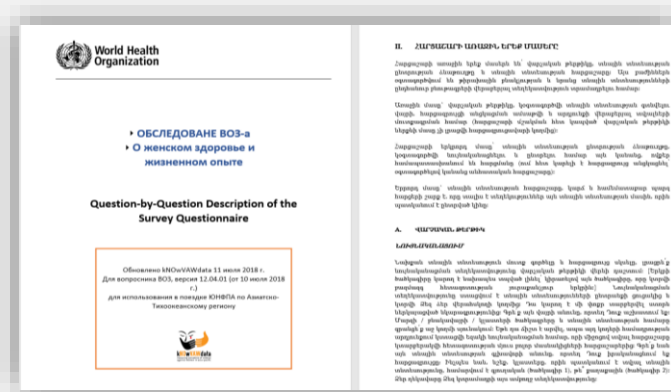
В соответствии с обязательствами по Конвенции Совета Европы о предотвращении и борьбе с насилием в отношении женщин и насилием в семье, [статья 11 - Сбор данных и проведение обследований.](#)

Кратко о методологии ОДНВЖ-2021 (1)

Методология ВОЗ

➤ Анкета обследования была основана на **шаблоне 12-й анкеты, разработанной ВОЗ**, который был пересмотрен и адаптирован в соответствии с национальными особенностями и приоритетами. Согласно рекомендациям ВОЗ, большинство вопросов анкеты не подлежало изменению для обеспечения международной сопоставимости результатов опроса.

Также, руководство по заполнению анкеты и правила по проведению обследования "Question-by-Question Description of the Survey Questionnaire", была адаптирована и применена при проведения обследования.



➤ Инструментарий обследования были согласованы с членами **Национального руководящего комитета по гендерным вопросам**, в состав которого входят представители различных государственных ведомств (Мин. труда и социальных вопросов, Мин. здравоохранения, Мин. юстиции и т. д.), а также представители гражданского общества, специализирующихся на домашнем насилии, международных организаций и других важных заинтересованных сторон. Соответственно, замечания экспертов по вопросам гендерного насилия, были учтены при доработке анкеты и руководства по заполнению анкеты.

ОДНВЖ-2021: Пилотное обследование

➔ Полномасштабному обследованию предшествовало **Пилотное обследование**.

Проведение пилотного обследования позволило:

1. апробировать анкеты и методики интервью координаторами полевых работ и интервьюерами;
2. выявить проблемы, связанные с постановкой вопросов;
3. для выявления и устранения проблем, связанных с использованием платформы Kobo Toolbox.

➔ Пилотные интервью проводились в районах, **не вошедших** в выборку. Каждый интервьюер провел 4 пилотных интервью.

Все инструменты обследования были протестированы в ходе пилотного обследования.

Проблемы, выявленные в результате обсуждений и наблюдений интервьюеров, были учтены, и, при необходимости, в анкету были внесены соответствующие изменения.



Риски и проблемы, связанные с заполнением анкеты ОДНВЖ-2021

- **Трудности, связанные с анкетой:** наличие вопросов, «нетипичных» для национальной социально-культурной среды, т. к. вопросы о сексуальном насилии, отчасти о физическом насилии.
- **Восприятие, осведомленность:** Трудно было принять ряд вопросов, связанных с физическим насилием: **шлепок мужа один раз или бросание в нее чем-либо не воспринимается как проявление насилия.**
- Вопросы, связанные с сексуальным насилием до сих пор считаются закрытыми, и чтобы о них говорить, нужно было преодолеть внутренние комплексы (особенно в сельских местностях).
- В вопросах, связанных с сексуальным насилием со стороны мужа, переход между тем, рассматривать ли действие как насилие или нет, очень тонок.
- **Длительность интервью:** В среднем интервью длилось **35-45 минут**, минимум **20-30 минут** и максимум **50-70 минут**.
- и т.д.

Кратко о методологии ОДНВЖ-2021 (2)

Количественное обследование



Среди женщин и девушек 15-59 лет,
когда-либо имеющие интимного партнера



Полевые работы: февраль-март, 2021



Проводились при очень сложных обстоятельствах



Географический охват

➤ Вся территория страны
(городские, сельские поселения)



2-ступенчатая выборка

2,872 обследуемые домохозяйства



Уровень отвечаемости 72%



F2F интервью, **исключая присутствие 3-го лица**



Без права прокси интервью

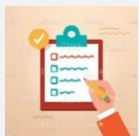
Кратко о методологии ОДНВЖ-2021(3)



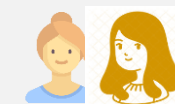
- ▶ Интервьюеры НЕ ИМЕЛИ ПРАВА заменить выбранное ДХ другим ДХ или выбранного респондента другим респондентом.



- ▶ В случае более одного потенциального респондента среди женщин, интервью проводилось с той, чей день рождения был ближе всего к дате интервью.



	Плановый размер выборки			Фактический размер выборки		
	Город	Село	РА	Город	Село	РА
Выборка	1 913	1 287	3 000	1 559	1 313	2 872



Уровень отвечаемости ДХ- 96%

- Основой выборки была адресная база ДХ/помещений, сформированная по результатам Переписи населения РА 2011 г.

Кратко о методологии ОДНВЖ-2021 (4)

Женщины 15-59 лет, когда-либо
имеющие интимного партнера



- ✓ Один и тот же человек может подвергнуться более одной формы насилия: **физической** и/или **сексуальной** и/или **психологической**. Точно так же он может подвергнуться как умеренному, так и жестокому физическому насилию.

4 индикаторы ООН по ДНВОЖ

формы

3

формы ДНВОЖ

ОДНВЖ - 2021



- Физическое
- Сексуальное
- Психологическое
- Экономическое



2021

Общенациональное обследование

ДОМАШНЕГО НАСИЛИЯ В

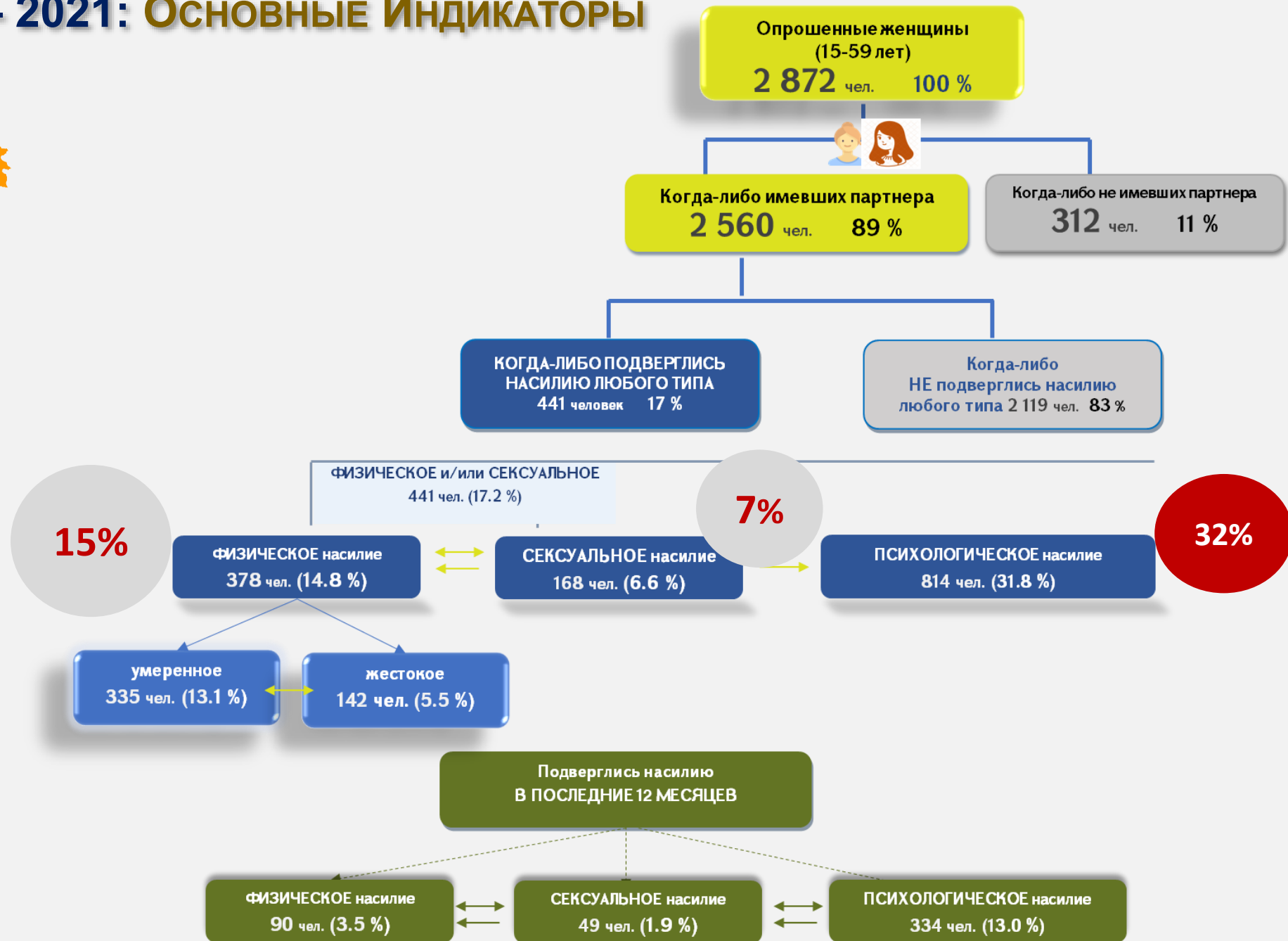
ОТНОШЕНИИ ЖЕНЩИН



**ФИЗИЧЕСКОЕ, СЕКСУАЛЬНОЕ, ПСИХОЛОГИЧЕСКОЕ НАСИЛИЕ
ИНТИМНЫМ ПАРТНЕРОМ (ИП)**

**ФИЗИЧЕСКОЕ, СЕКСУАЛЬНОЕ НАСИЛИЕ
НЕПАРТНЕРОМ**

ОДНВЖ – 2021: Основные Индикаторы



Характеристики насильника (ИП)



Возраст Наличие работы Уровень образования

Употребление алкогольных напитков



Чем старше насильник, тем выше вероятность того, что женщина подвергнется ФН-ю интимным партнером. **Чем старше насильник**, тем ниже вероятность того, что женщина подвергнется сексуальному насилию партнером.



- Чем **ниже уровень образования женщины**, тем выше вероятность, что женщина подвергнется насилию партнером
- **Наличие работы является прямым определяющим фактором в применении насилия со стороны насильника.** Безработные мужчины чаще использовали ФН против партнера.



СН особенно распространен среди мужчин- трудовых мигрантов.



Употребление алкогольных напитков партнером является одним из основных факторов, подвергающих женщину ФН. Женщины чаще подвергаются ФН-ю партнерами, которые часто употребляют алкоголь (ежедневно или почти ежедневно).



ИП – интимный партнер

Прогресс в достижении ЦУР 5.2.1

Женщины и девушки в возрасте
15-59 лет



а

Физическое насилие

2015-2016

ОДЗ

4.5 %



2021

ОДНВЖ

3.5 % (-1.0)

Источник: <http://sdg.armstat.am/5-2-1/>

ОДЗ: Обследование по вопросам демографии и здоровья



b Сексуальное насилие

2015-2016
ОДЗ
0.3 %



2021
ОДНВЖ
1.9 % (+1.6)

Коммуникация данных, обмен данными ОДНВОЖ-2021

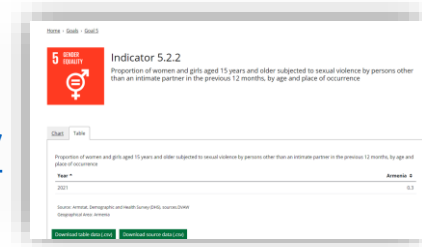


➔ Аналитический доклад размещен на веб-странице АрмСтат на двух языках.

https://www.armstat.am/file/article/gbv_report_eng.pdf

➔ Страновая платформа ЦУР.

<http://sdg.armstat.am/5-2-2/>



2023г.



➔ Запрос микроданных ОДНВОЖ-2021 для расчета гендерного индекса коррупции.

2017г. ➔ Армения является государством-участником Конвенции ООН о Ликвидации всех форм дискриминации в отношении женщин (CEDAW).

2022г. ➔ Армения защищала 7-ой НАЦИОНАЛЬНЫЙ ДОКЛАД в рамках реализации CEDAW, который включает так же данные ОДНВОЖ-2021.

➔ Тематические мероприятия.

2022г. Заседание "Национальная ассамблея-платформа сотрудничества гражданского общества"

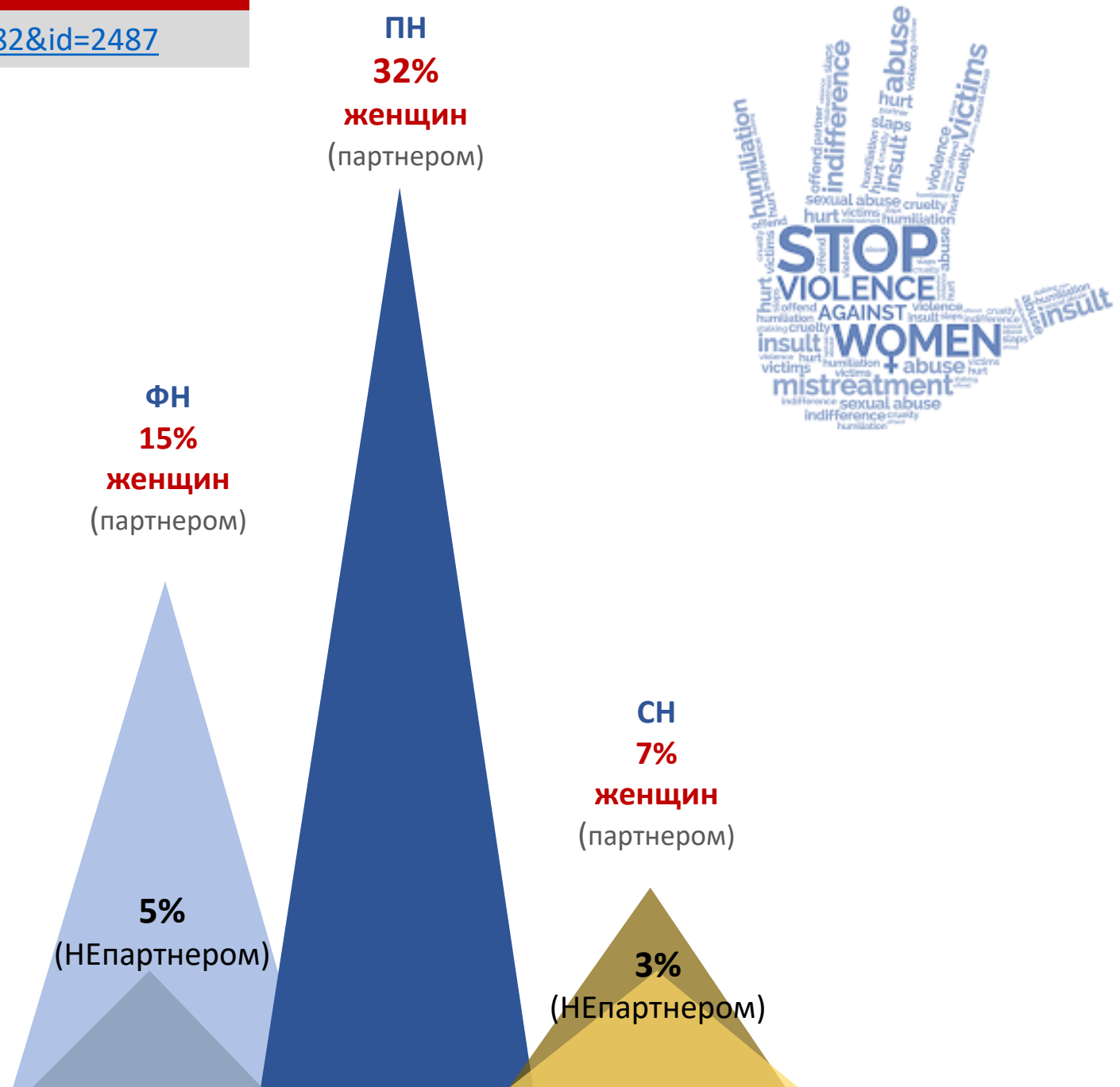


Когда-либо в течение жизни

<https://www.armstat.am/en/?nid=82&id=2487>



Заключение



Благодарю за внимание!

Вопросы ?

armstat.am



www.armstat.am



ggevorgyan@armstat.am



Republic Ave Government Building 3 Yerevan 0010



+374 11 52 39 27

