



Schweizerische Eidgenossenschaft  
Confédération suisse  
Confederazione Svizzera  
Confederaziun svizra

Département fédéral de l'environnement, des transports,  
de l'énergie et de la communication DETEC  
Office fédéral du développement territorial ARE

# Quelle politique de mobilité pour les zones rurales ou peu denses ?

## 20 ans THE PEP

Caroline Beglinger  
office fédéral du développement territorial

[caroline.beglingerfedorova@are.admin.ch](mailto:caroline.beglingerfedorova@are.admin.ch)





# La Suisse

un état fédéral

env. 8 millions d'habitant.e.s

deux massifs montagneux: les Alpes et le Jura

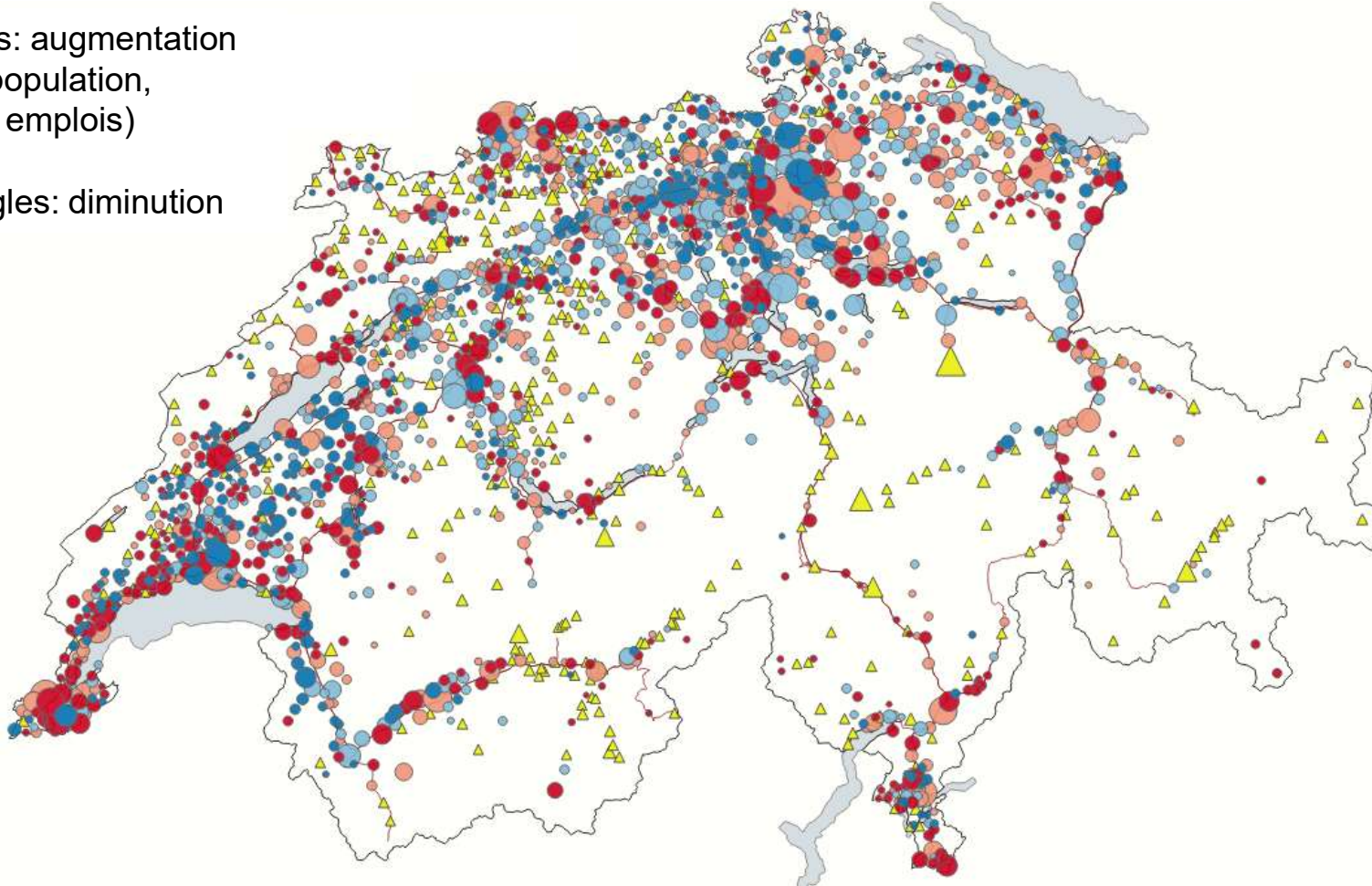




# La Suisse: pays d'agglomération: évolution de la population et des emplois entre 2011 et 2019

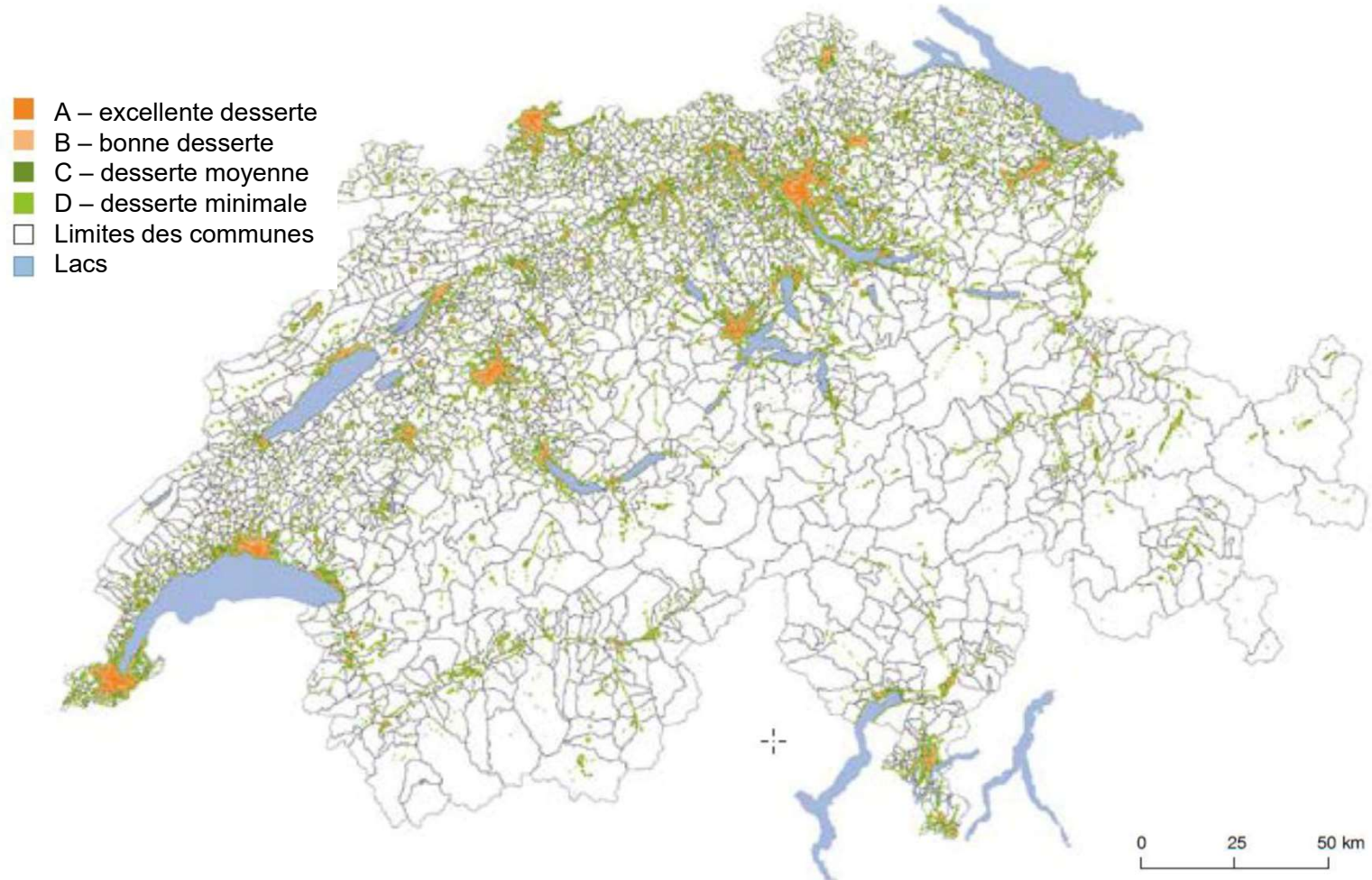
○ ronds: augmentation  
(bleu: population,  
rouge: emplois)

△ triangles: diminution





## La Suisse: Qualité de la desserte en transports publics/collectifs





## Politique de mobilité pour les régions peu denses: les acteurs dans le domaine de l'aménagement (des transports)

- Constitution: Droit à l'accès au service
- Financement: deux fonds pour financer le rail et la route
- Planification: aux trois niveaux de l'état, les communes, les cantons, la Confédération
- Critères pour la commande de prestation:  
exigences minimales pour le taux de couverture des frais  
obligation de desservir une localité
- Opportunité: le tourisme renforce l'utilisation des offres en périphérie





## Politique de mobilité pour les régions peu denses: en combinant les processus bottom-up et top-down

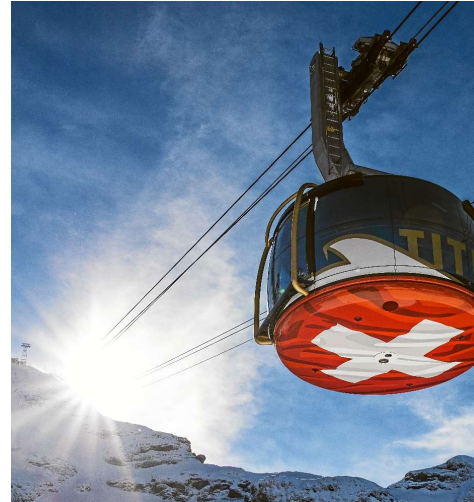
### Top-down



Photos: Mettlen-Rugisbalm-Bahn, téléphoner - utiliser

- Commandes de prestations du transport collectif avec critères minimaux
- Fonds national pour les routes et pour le rail
- Offres transports collectifs train, tram et bus étendues
- Regroupement des transports scolaires et de l'offre en transport public
- Offres purement touristiques non financées, mais des offres ou les touristes permettent d'améliorer le taux de couverture financière

### Bottom-up



Photos: La Rotair sur le Titlis, 360° en 5 minutes

- Des entreprises de transport public locales
- Des initiatives privées, associant les communes, les cantons, des sponsors
- Identification de la population locale
- Offres à la demande: parcours fixe avec arrêts, mais horaire flexible, taxi-bus avec horaire et parcours flexibles et regroupant les demandes.
- Digitalisation des chaînes de transports multimodales (info, ticket, commande, etc.)



Politique de mobilité pour les régions peu denses:  
soutenir des initiatives privées pour une desserte alternative,  
quelques exemples

Mybuxi  
(navettes à la  
demande)



PubliCar  
(bus à la demande pour  
stimuler l'utilisation)



Bus Alpine  
(desserte de parc  
régionaux pour les  
loisirs et financée  
par des tiers)



...et pleins  
d'autres  
exemples



## Politique de mobilité pour les régions peu denses: quelques conclusions

**PLUS: Collaboration - Co-planification - Co-financement - Communication**



**DEFIS: Pérennisation du financement - Inclusion des personnes du 3<sup>e</sup> âge**





Merci beaucoup pour votre intérêt

Caroline Beglinger Fedorova  
Responsable de l'équipe mobilité  
Office fédéral du développement territorial ARE

[caroline.beglingfederova@are.admin.ch](mailto:caroline.beglingfederova@are.admin.ch)

+41 76 455 14 52