



European
Investment Bank

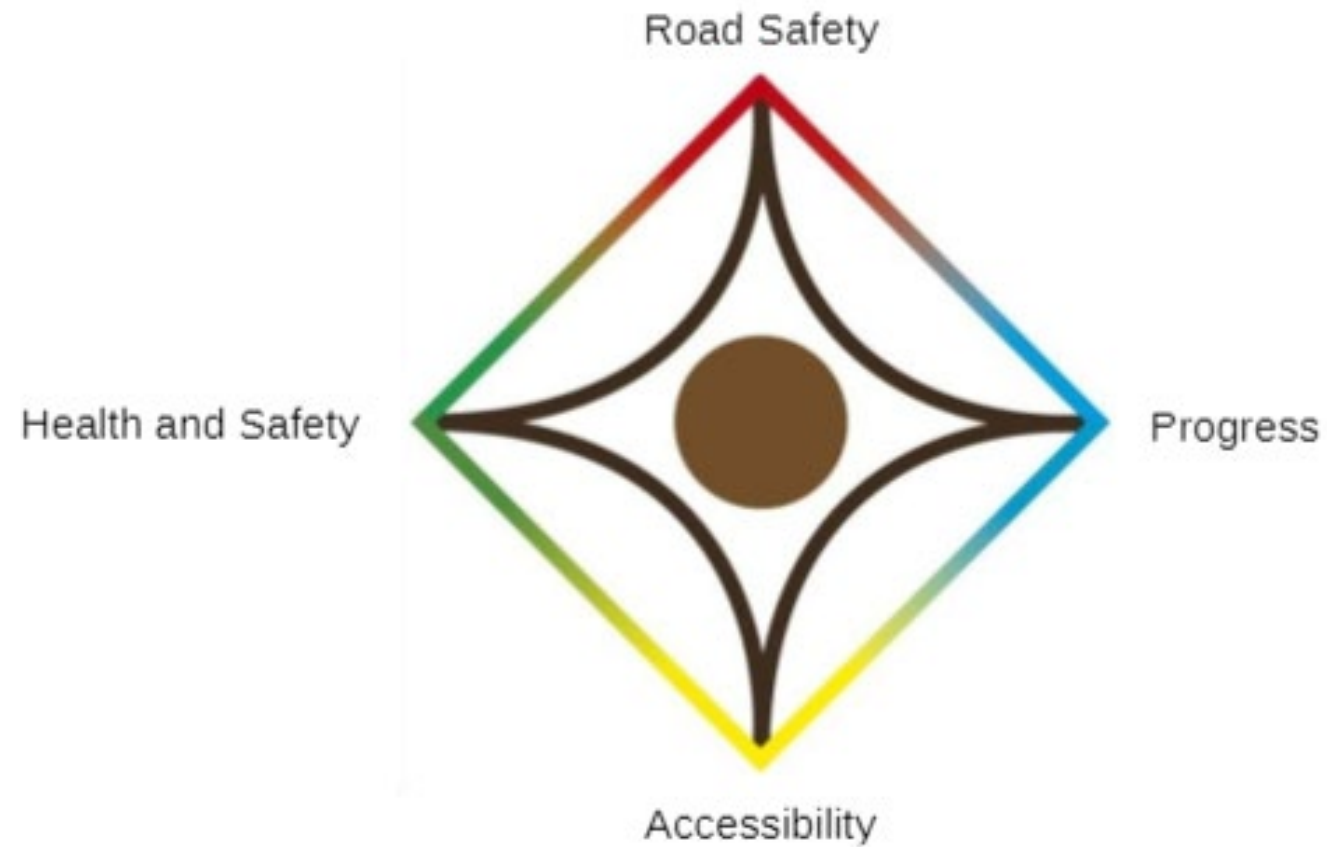
Work Zone Safety

Best practice in EU countries

Per MATHIASSEN

Senior Transport Engineer

Road works – four focus areas



Careful planning is needed



Predictability – also during road works



The Danish approach

Road Standards Organisation

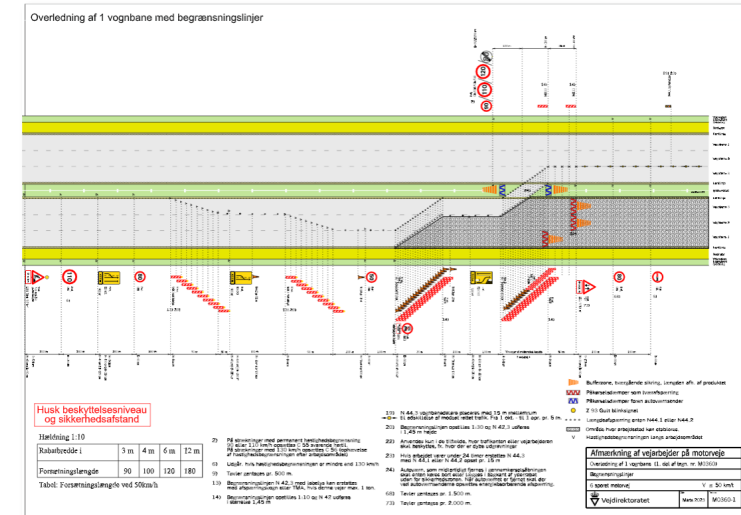
Issues standards for planning, design, construction and maintenance incl.

- Signs and markings at road works
- Standard drawings for TTCPs at road works
- Manual for road workers

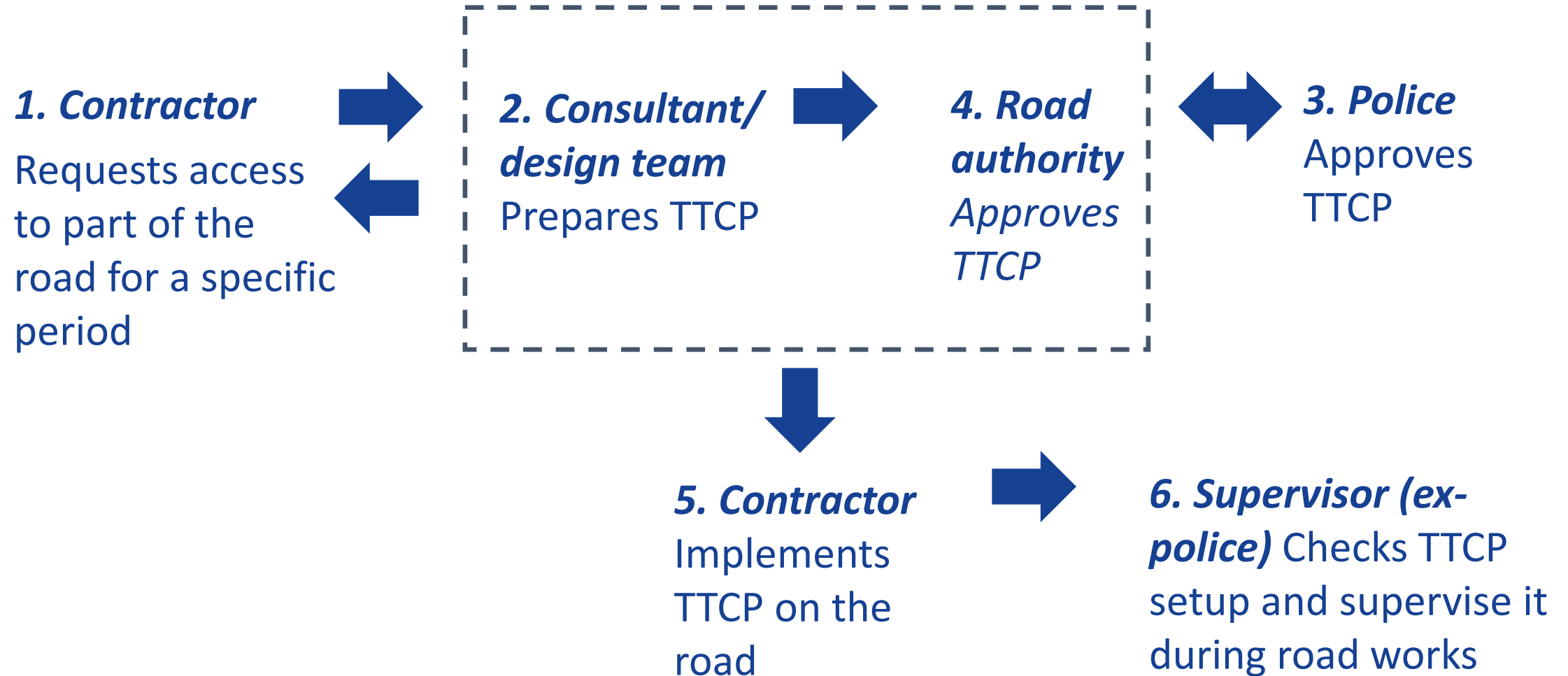
Road Sector In-Service Training

Trains, examines and issues certificates to

- Engineers responsible for TMPs and TTCPs
- Road workers

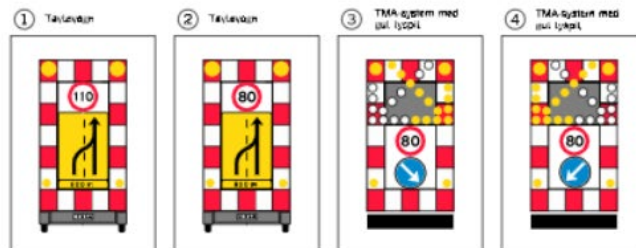
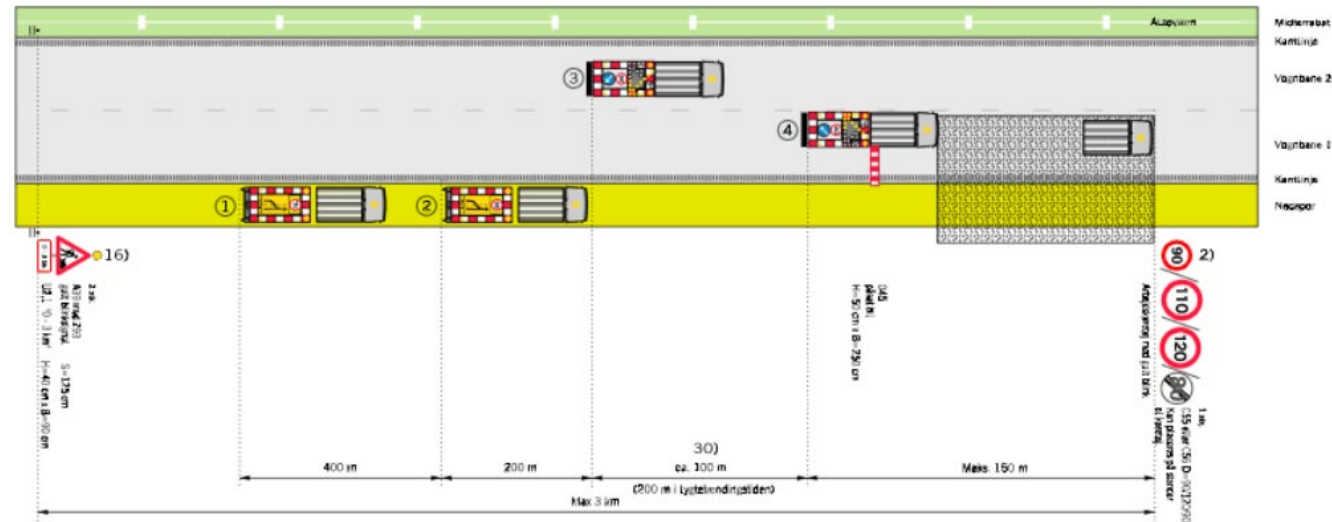


The Danish approach



Standard drawings for TTCPs

Kørende vejarbejde i vognbane 1



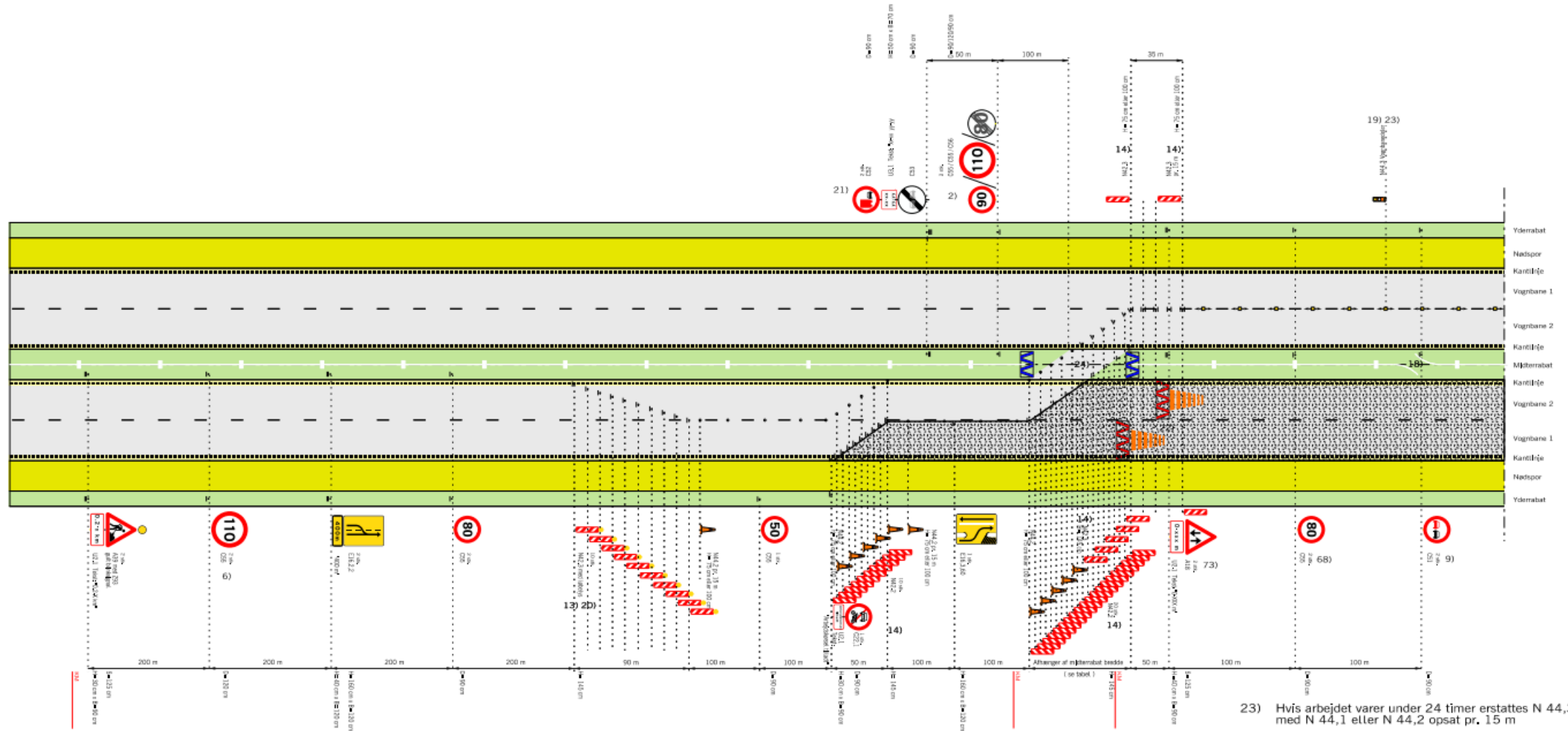
Anvendes ved følgende arbejder:
 - Mekanisk afstøpning
 - Mekaniske vejledningsmålinger
 - Særligt arbejde der kan sidestilles hermed

Husk beskyttelsesniveau og sikkerhedsafstand

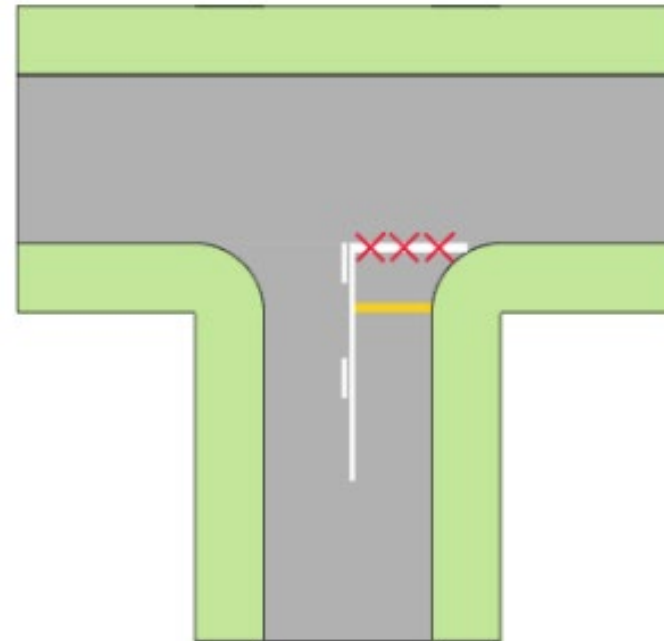
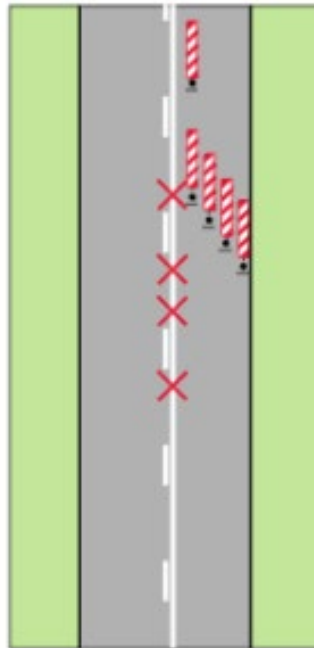
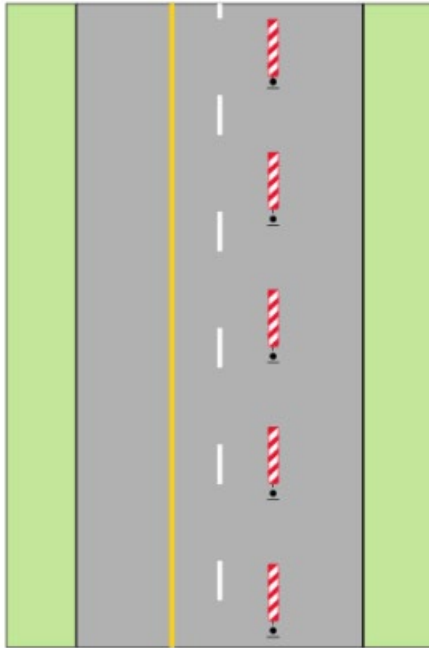
- 2) På arbejdspladser med permanent beskyttelsesbestemmelse 80 eller 110 km/h opskrives 0-35 avaringsbånd. På arbejdspladser med 120 km/h opskrives 0-30 opskrives af hastighedsbestemmelsen efter arbejdsområdet.
- 16) A-39 tavlen opskrives også på eventuelle tilkørsleramper på strækningen.
- 30) I lyskædetidspåse skal afstanden være 200 m.
- Z 99 Gult blinksignal.
- TMA
- Område hvor arbejdsafstand kan overståes.
- V Hastighedsbestemmelsen i km/h i bykørselsområdet.

Afmærkning af vejarbejder på motorveje	
Kørende vejarbejde i vognbane 1	
A spæret motorvej V s 80 km/h	
Vejdirektoratet	Mod 2021 / M0201

Standard drawings for roadworks



Remove existing markings when necessary



Check visibility at night



THANK YOU



European
Investment Bank