



Ninth Environment for Europe Ministerial Conference

5-7 of October 2022

Nicosia-Cyprus



Elbe Cycle Route

Pavel Hajšman

Sustainable Mobility for Sustainable Tourism

6 October 2022



Ministry of the Environment
of the Czech Republic



Schweizerische Eidgenossenschaft
Confédération suisse
Confederazione Svizzera
Confederaziun svizra

Swiss Confederation

Federal Department of Economic Affairs,
Education and Research EAER
State Secretariat for Economic Affairs SECO



CYPRUS
SUSTAINABLE
TOURISM
INITIATIVE

THE PEP

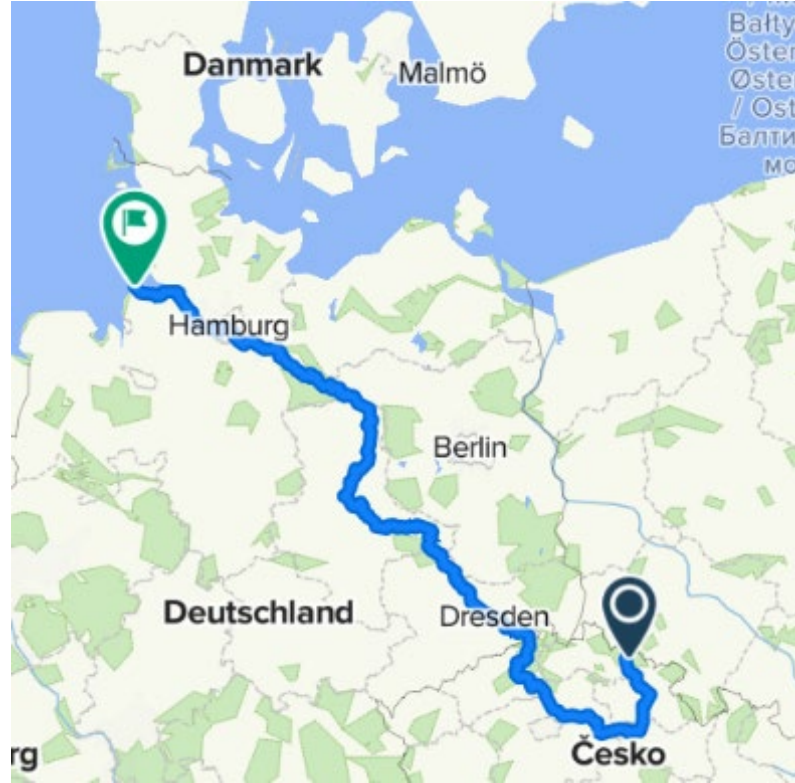
Transport, Health
and Environment
Pan-European Programme



European Region

Elbe Route

1300 km of cycling



Basic information about the Ústí Region

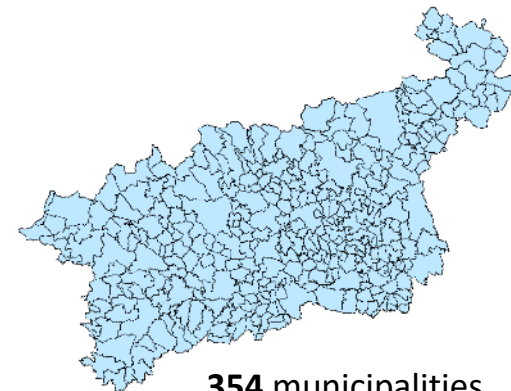
- 1 of the 14 regional governance units in the Czech Republic
 - self-government, delegated government
- **Area:** 5 339 km² (6,8 % of the Czech Republic)
- **Population:** 797 877 (to date 31. 3. 2022; decreasing)
- **Capital:** Ústí nad Labem
- **GDP of the Ústí Region:** 304,4 billion CZK (11,5 mil. €) *in 2020*
 - = 5,3 % of the Czech Republic
 - = 0,086 % of the EU27 / 0,12 % of the EU27 - PPS
- **Unemployment:** 5,28 % ↑
- **Number of municipalities:** 354 (59 of them are cities)



7 districts



16 lower administrative units



354 municipalities



NUTS 3

Location and landscape

- north-west part of the Czech Republic
- landscape is very heterogeneous, most significant elements are:
 - Ore Mountains
 - Elbe sandstones area (National Park Czech Switzerland)
 - Elbe river and the canyon
 - Czech Central Highlands (Porta Bohemica)







MULTIMODALITY



Public transport system is linked to tourism

CYCLING means SUSTAINABLE TRANSPORT

SAFETY



MOBILITY



NATURE



Elbe Route – 600+ local businesses



Crafts and regional production

Sustainable local economy

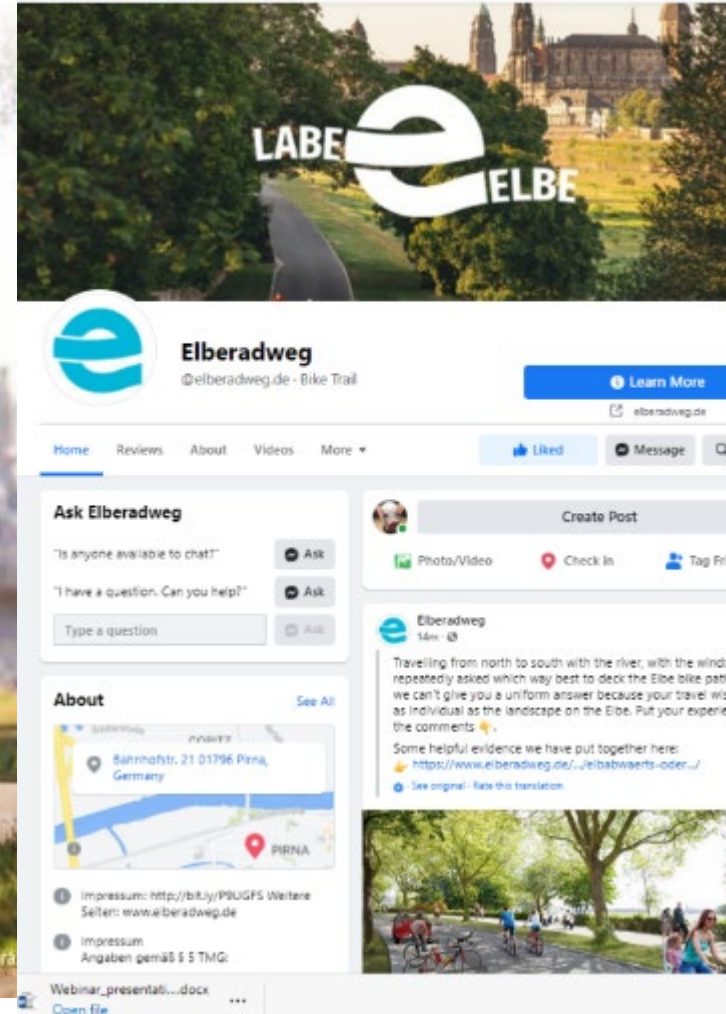


LOBKOWICZ
ROUDNICE
nad Labem



Common Czech-German Marketing since 2008

- 250.000 pcs of cycle guide every year, social media
- Partners along the route



Přispívající partneři Labské stezky v ČR Kraje

- > Ústecký kraj www.branadocech.cz
- > Destinační agentura České středohoří www.stredohori.cz/LS
- > Středočeský kraj www.strednicechy.cz
- > Pardubický kraj www.vychodni-cechy.info
- > Královéhradecký kraj www.hkregion.cz

Statutární města

- > Děčín www.idecin.cz
- > Ústí nad Labem www.usti-nad-labem.cz
- > Praha www.prague.eu
- > Pardubice www.pardubice.eu
- > Hradec Králové www.hradeckralove.org

Ostatní města

- > Stětí www.steti.cz
- > Mělník www.melnik.info
- > Neratovice www.neratovice.cz
- > Čelákovice www.celakovice.cz
- > Kolín www.mukolin.cz
- > Smiřice www.mestosmirice.cz
- > Dvůr Králové n. L. www.dvurkralove.cz
- > Hostinné www.hostinne.info
- > Vrchlabí www.mestovrchlabi.cz



DOPRAVA
ÚSTECKÉHO
KRAJE



Transport

Tourism

BRANDING



fkuk.



Gate to Bohemia



Search



Lower Poohří



Ore Mountains

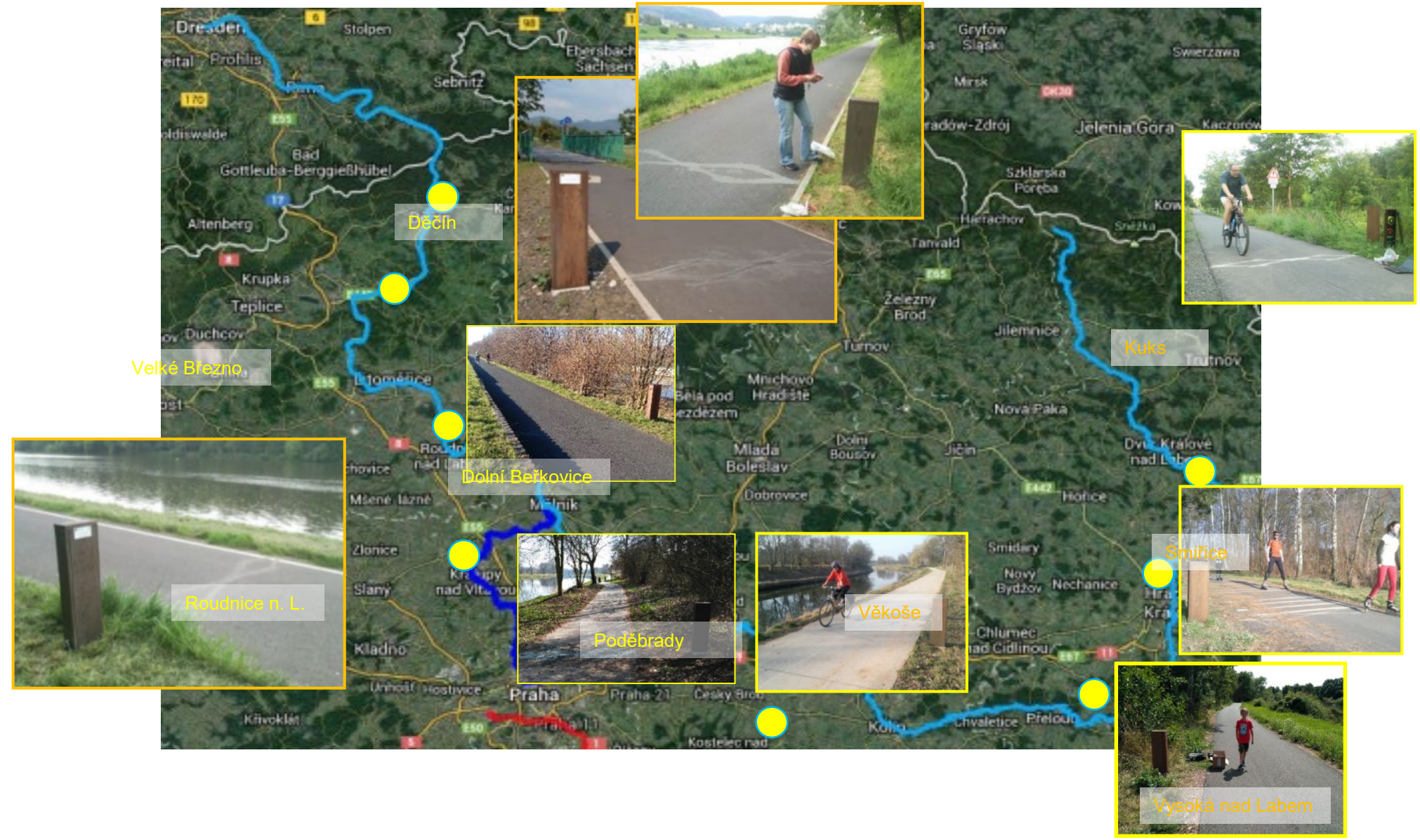


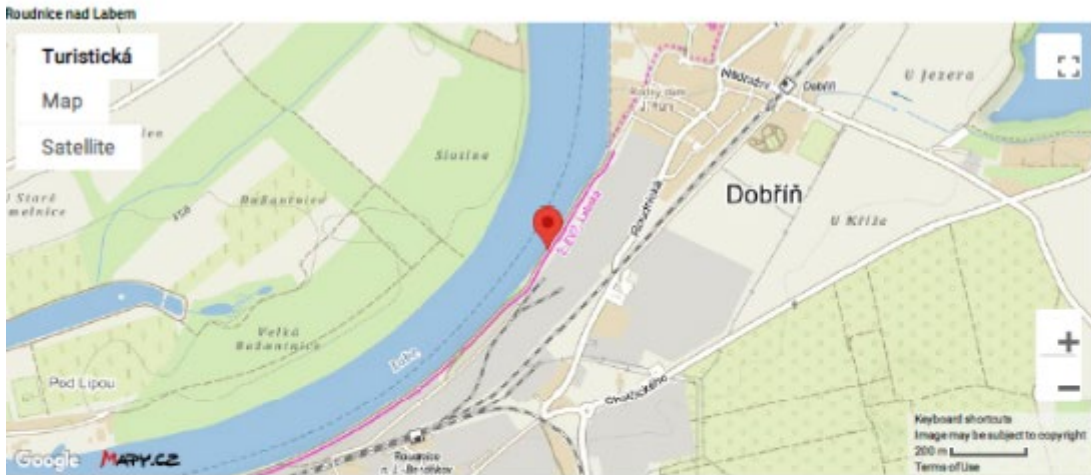
Bohemian Switzerland



Czech Central Highlands

Regular Monitoring



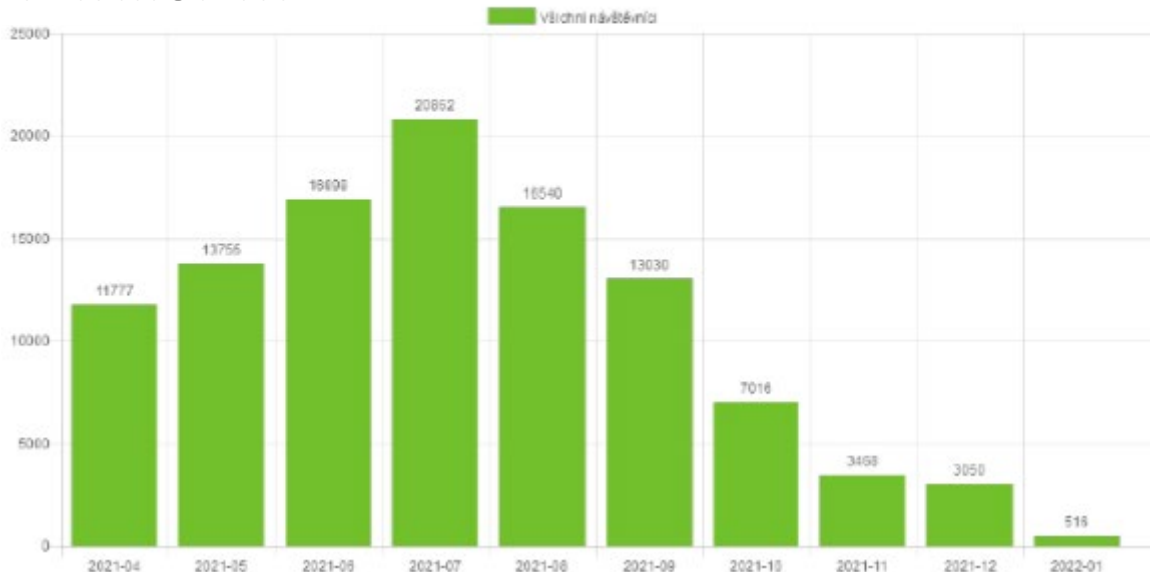


Vyhodnocení návštěvnosti:

Data dostupná za období: 1.6.2014 - 31.07.2022 0:00:00

Zobrazit návštěvnost za období:

NUMBER OF USERS PER MONTH



EVALUATION

INTENSITY - WEEK



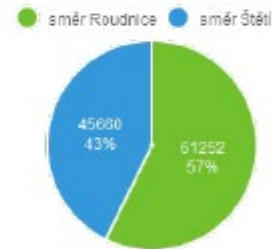
INTENSITY - DAY



Návštěvnost podle typu



Návštěvnost podle směru



Ukazatele návštěvnosti za zvolené období:

Celková návštěvnost	Maximální denní návštěvnost	Nejfrekventovanější den	Průměrná denní návštěvnost	Průměrná denní návštěvnost - pracovní dny	Průměrná denní návštěvnost - nepracovní dny	Průměrná měsíční návštěvnost
106 912	1 788	Neděle	385	319	549	10 691

Thank You for Your attention!



Pavel Hajšman

head of the Regional Development Department
Regional Authority of the Ústí Region

+420 475 657 560 / hajsman.p@kr-ustecky.cz
www.kr-ustecky.cz

