

A New Definition and Measurement of Extreme Poverty

Michaël Sicsic (Insee)



GROUP OF EXPERTS ON MEASURING POVERTY AND INEQUALITY – EXTREME POVERTY 8-9 DEC. 2022

- **Poverty definitions harmonized at the European level are based either**
 - on low income
 - on the existence of several material or social deprivations

 - **But poverty is multidimensional, and there is no shared definition of extreme poverty, despite its importance in the social and policy debate.**
- ⇒ **How to measure extreme poverty ?**

We define extreme poverty as the combination of:

– Low income :

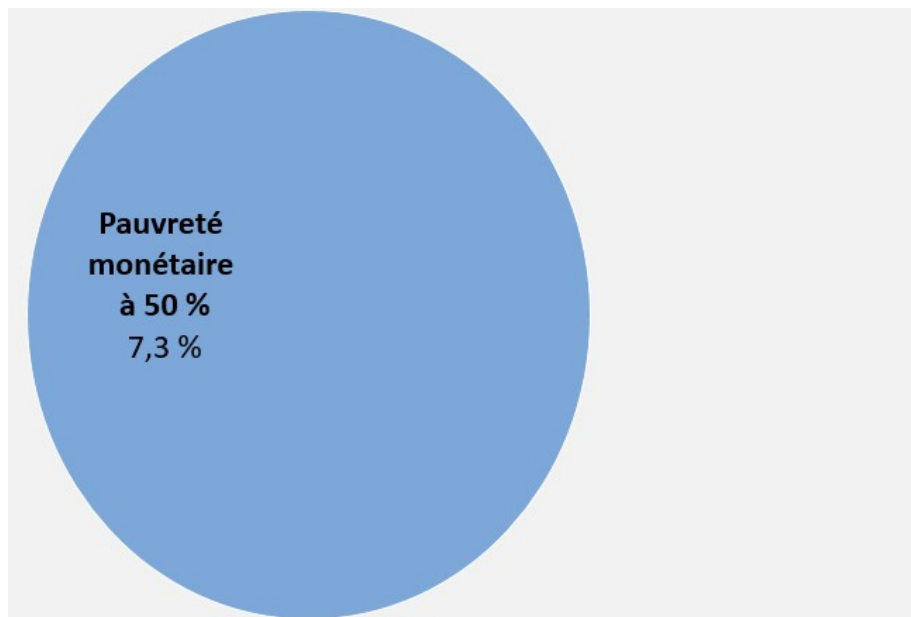
- Household standard of living below 50% of the median
- Using administrative data in France (in SILC)

– Severe material and social deprivation in daily life:

- The individual suffers at least 7 basic deprivations from a questionnaire of 13 deprivations relating to living conditions
- Using SILC data

Share of the French population concerned in 2018 according to the definition of poverty

Severe monetary poverty: standard of living below 50% of the median standard of living (930 euros per month)

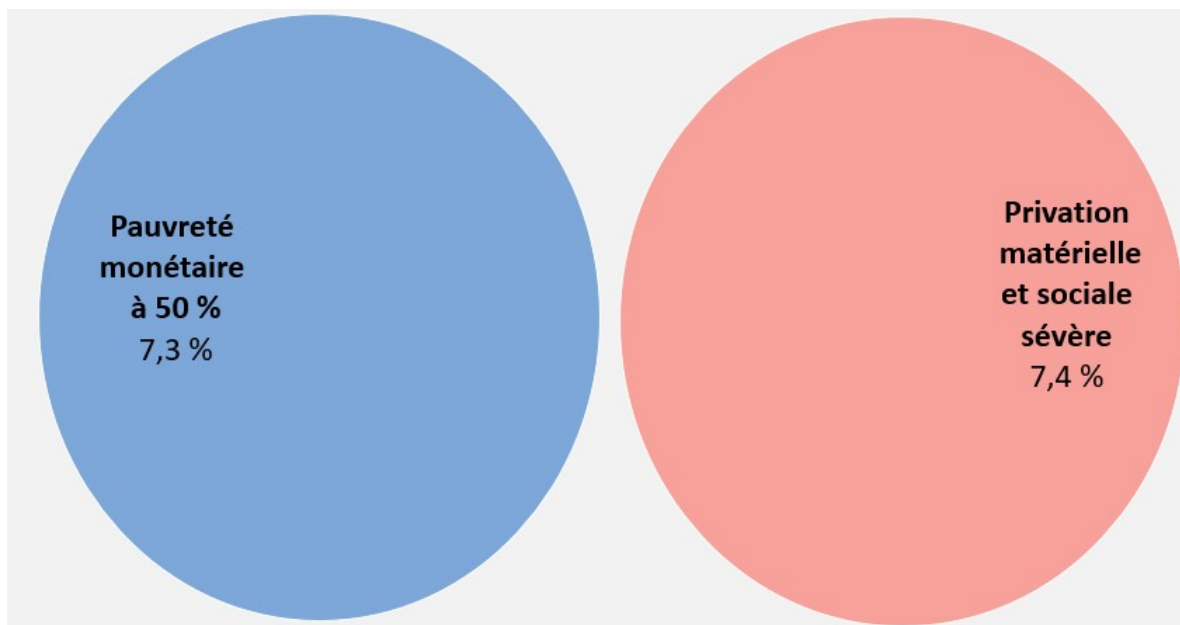


Champ : people living in ordinary housing in France except Mayotte

Source : Insee, enquête Statistiques sur les ressources et les conditions de vie (SRCV) 2018

Share of the French population concerned in 2018 according to the definition of poverty

Severe monetary poverty: standard of living below 50% of the median standard of living (930 euros per month)



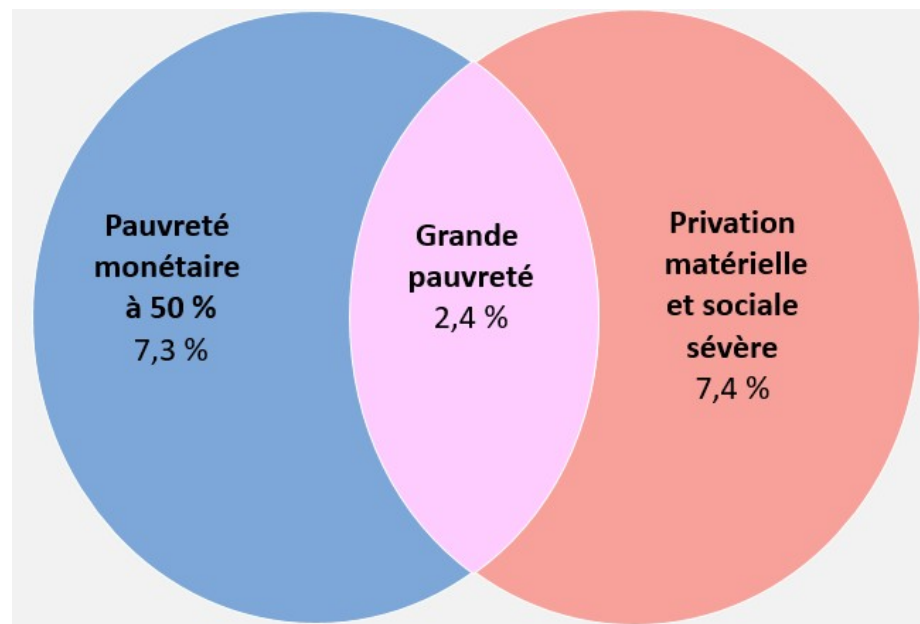
7 material and social deprivations among 13

Champ : people living in ordinary housing in France except Mayotte

Source : Insee, enquête Statistiques sur les ressources et les conditions de vie (SRCV) 2018

Share of the French population concerned in 2018 according to the definition of poverty

Severe monetary poverty: standard of living below 50% of the median standard of living (930 euros per month)



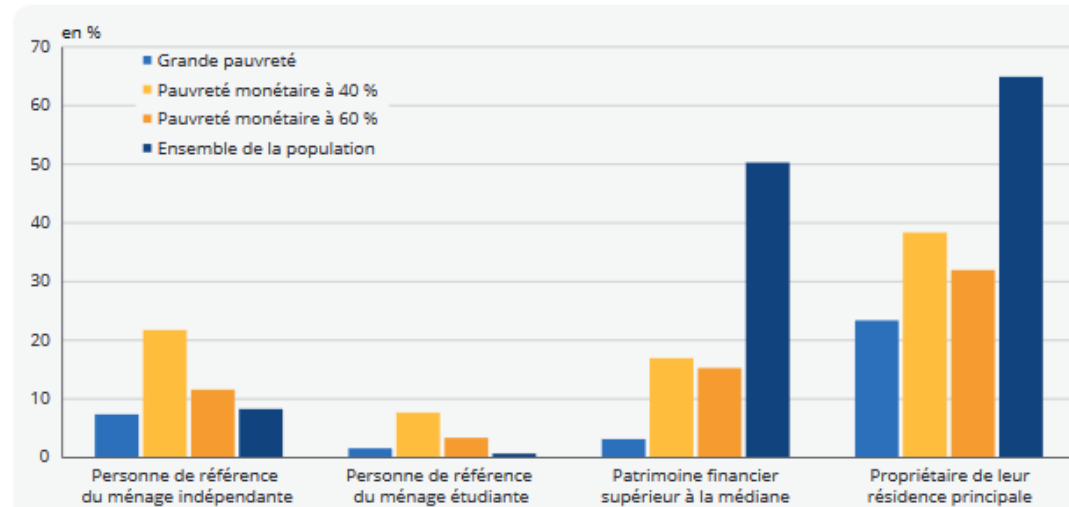
7 material and social deprivations among 13

Champ : people living in ordinary housing in France except Mayotte

Source : Insee, enquête Statistiques sur les ressources et les conditions de vie (SRCV) 2018

The threshold at 40% of the median does not make it possible to target a more intense, multidimensional and more persistent poverty than income poverty at the 60% threshold ⇒ the extreme poverty measure does

► Fréquence de certains profils selon les situations de pauvreté



Note : pour être considéré comme détenant un patrimoine financier supérieur à la médiane, un ménage doit détenir au moins un des produits dans les montants suivants : au moins 15 000 euros d'assurance-vie, 4 500 euros de livrets exonérés, de livrets fiscalisés ou d'épargne logement, 7 500 euros de valeurs mobilières ou 3 000 euros d'autres placements.

Lecture : parmi les personnes en grande pauvreté, 7,4 % vivent dans un ménage dont la personne de référence exerce une activité indépendante, 1,6 % vivent dans un ménage dont la personne de référence est étudiante, 3,2 % possèdent un patrimoine financier supérieur à la médiane, et 23,4 % sont propriétaires de leur résidence principale.

Champ : France hors Mayotte, individus vivant en logement ordinaire ; variable patrimoine : France métropolitaine.

Sources : Insee, enquête Statistiques sur les ressources et conditions de vie (SRCV) 2018.

Different methods and sources used for people in non ordinary housing :

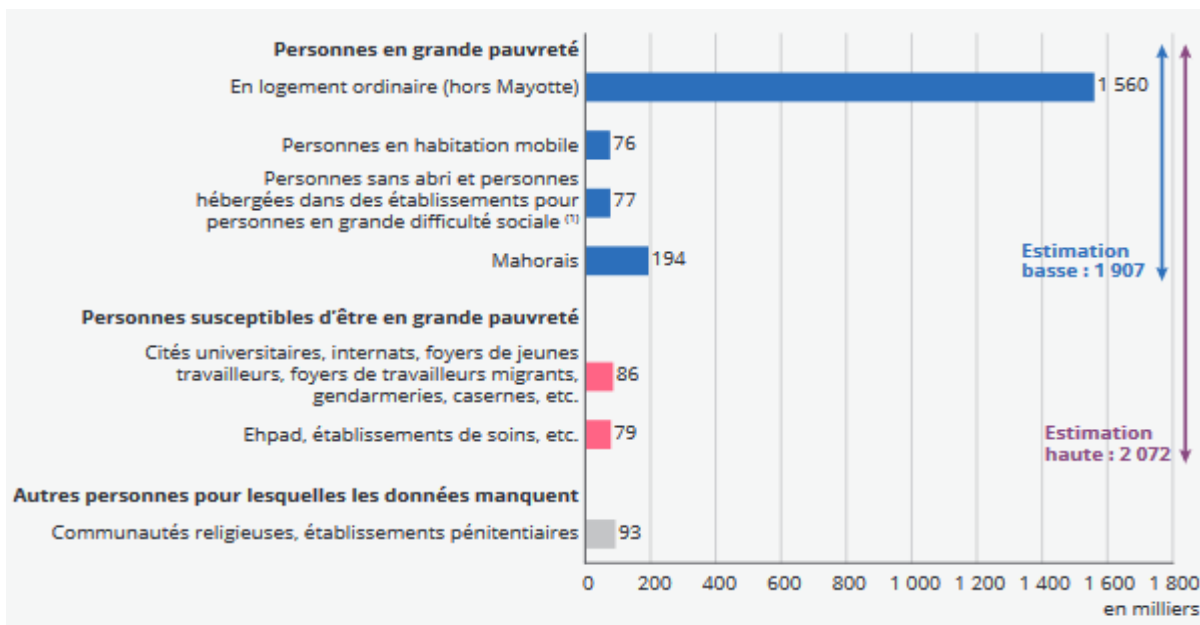
– People in mobile homes & homeless

- Using census and specific survey

– People living in community housing

- Elderly in retirement homes: CARE-Institutions survey
- Young in a university residence or hostel: ENRJ survey
- Others (workers' hostels, housing for persons in need of medical care, military establishments): gender and age poverty rates calculated in the main data on poverty are applied to the gender and age structure of each community (census)

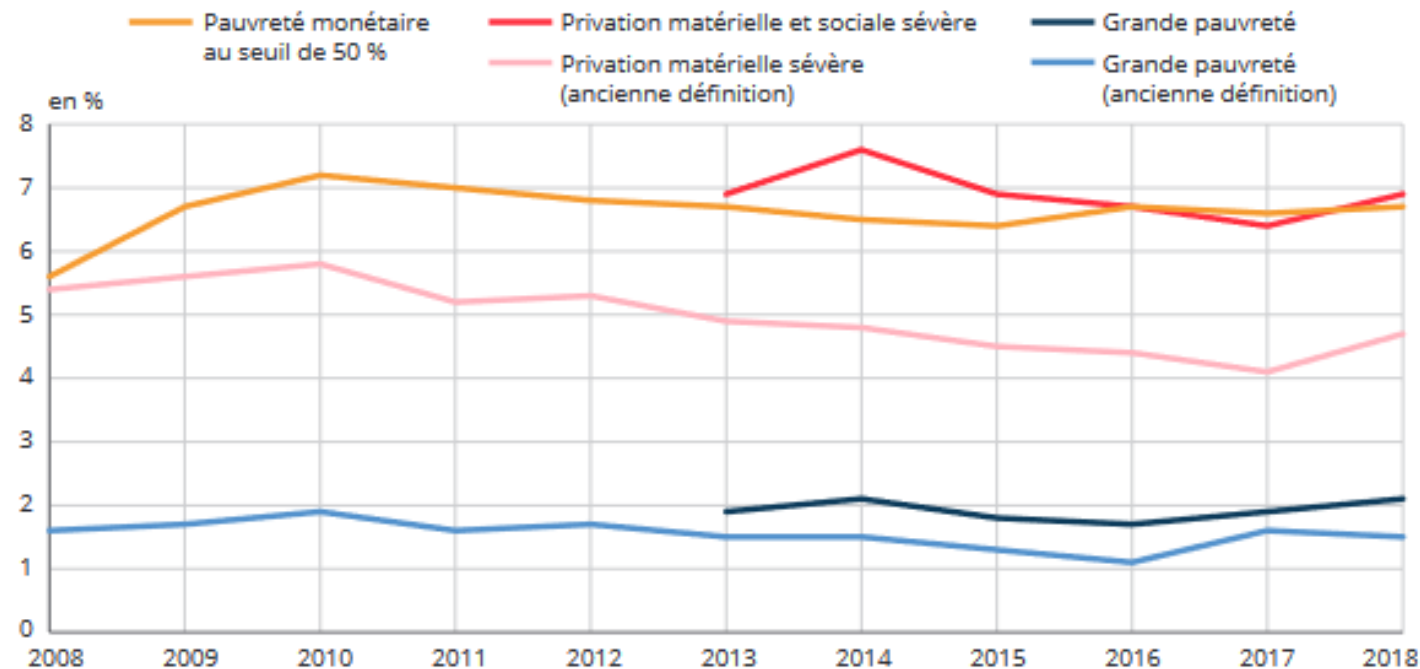
- **1,9 million people living in extreme poverty**
 - 1,8 million in ordinary housing
 - 153 000 homeless or in mobile home
- **165 000 people in communities likely to be in extreme poverty**



- **35% are children ; 7% are over 65 years old**
- **Among adults living in ordinary housing and experiencing severe poverty, women are more numerous**
- **25% of people in extreme poverty live in a single-parent family (compared to 10% in the general population)**

- Only 13% of people in extreme poverty are no longer in poverty 3 years later
- Half of the people living in extreme poverty have a standard of living below 800 euros
- 48% have no savings
- 79% do not own a home
- More than 40% of adults living in extreme poverty cannot ask for financial or material assistance from a relative

Taux de grande pauvreté depuis 2008

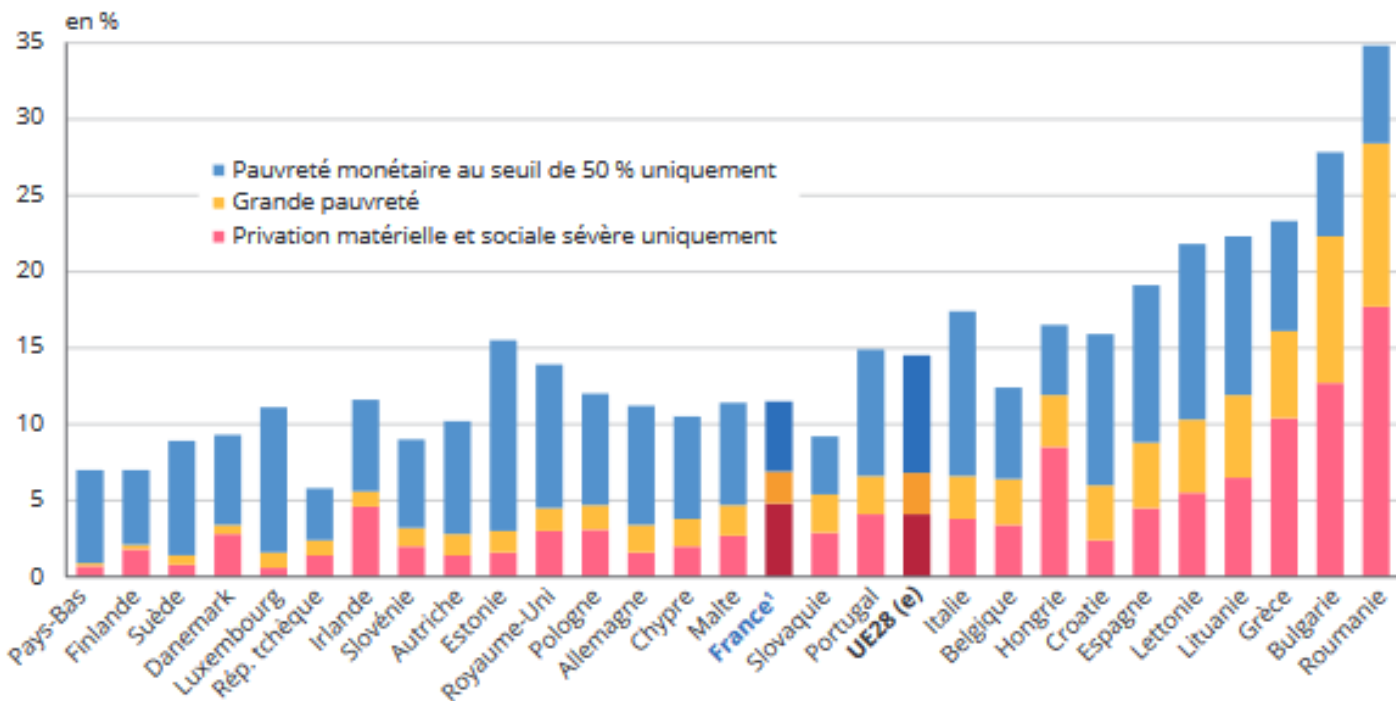


The previous definition of material and social deprivations allows us to compute extreme poverty indicator before 2013

Lecture : en 2018, le taux de grande pauvreté est de 2,1 % en France métropolitaine. Il était de 1,9 % en 2013.

Champ : France métropolitaine, individus vivant en logement ordinaire.

Sources : enquêtes Statistiques sur les ressources et conditions de vie (SRCV) 2008 à 2018.



- High in Romania and Bulgaria (around 10%).
- France ranks in intermediate position

e : estimation

¹ France métropolitaine car les données françaises comparables au niveau européen ne comprennent pas les DOM.

Note : les pays sont classés par taux de grande pauvreté croissant. Les personnes dont le statut de privation matérielle et sociale n'est pas connu sont retirées de l'échantillon. Cela sous-estime légèrement les parts des différentes situations de pauvreté dans les pays où le taux de non-réponse est significativement plus important pour les plus bas revenus, comme aux Pays-Bas ou en Suède.

Champ : Union européenne à 28 pays, individus vivant en logement ordinaire.

Source : Eurostat, EU-SILC 2018.

- A new measure of extreme poverty, which better reflects extreme poverty than a threshold at 40%
- The innovation is threefold:
 - it provides for the first time figures and characteristics of people in extreme poverty,
 - it expands the analysis, beyond an income approach
 - it uses different statistical sources in order to encompass the whole French population, not only people living in ordinary households.
- In our study, France ranks in intermediate position and extreme poverty is very low in Nordic countries. But this European comparison is computed only for people living in ordinary housing
⇒ It would be thus interesting to know more about extreme poverty in other countries.

<https://www.insee.fr/fr/statistiques/5371273?sommaire=5371304>

Revenus et patrimoine des ménages

Insee Références
Édition 2021



Environ 2 millions de personnes en situation de grande pauvreté en France en 2018

Julien Blasco, Sébastien Picard (Insee)

En France en 2018, 1,9 million de personnes sont en situation de grande pauvreté et 170 000 sont susceptibles de l'être. Parmi les 1,9 million de personnes vivant en logement ordinaire, en habitation mobile ou sans domicile en situation de grande pauvreté, 35 % sont des enfants, 7 % ont 65 ans ou plus. 24 % vivent dans les DOM, dont 10 % à Mayotte et 14 % dans les quatre autres DOM. De plus, 79 000 personnes vivant en Ehpad ou autre établissement sanitaire ou social et 86 000 vivant en cité universitaire ou foyer ont des revenus particulièrement faibles et sont donc susceptibles d'être en situation de grande pauvreté.

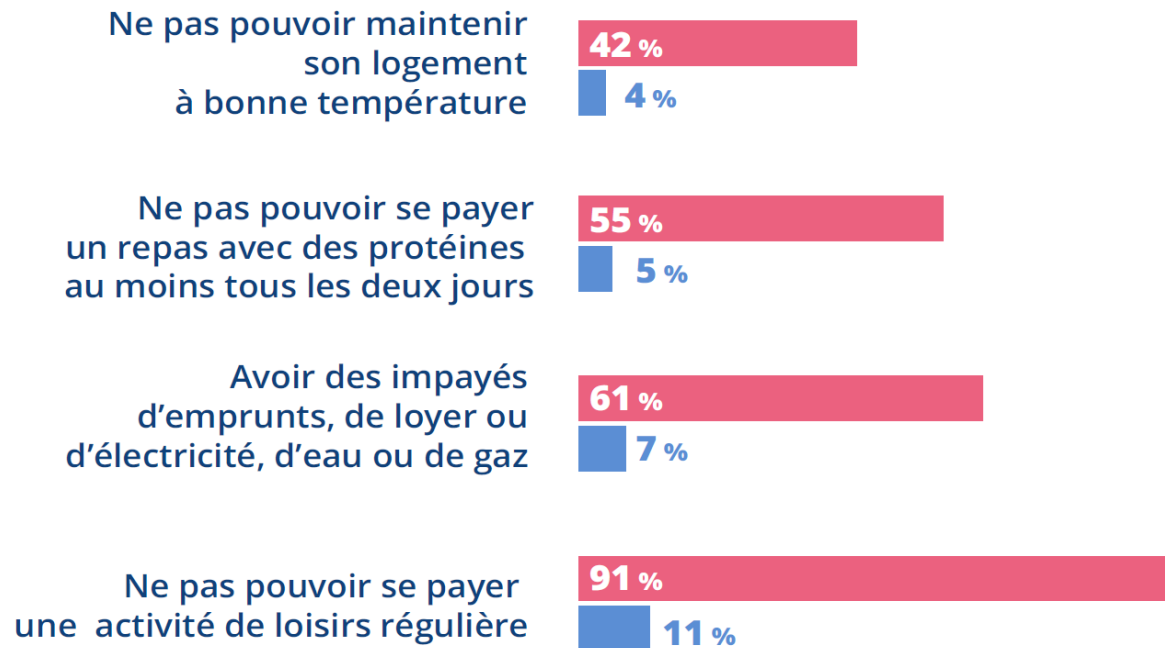
Pour les personnes vivant en logement ordinaire, la grande pauvreté est définie comme la combinaison de faibles revenus et de privations matérielles et sociales sévères. Leur niveau de vie médian est équivalent à 43 % de celui du reste de la population. Elles déclarent sept fois plus de privations matérielles et sociales que les personnes non pauvres.

Les adultes en grande pauvreté sont deux fois plus nombreux que les autres à se considérer en mauvaise santé, et un tiers d'entre eux sont limités dans leur quotidien à cause de leur santé. Plus d'un tiers des adultes en situation de grande pauvreté sont au chômage, et un sur cinq est inactif sans être retraité ou étudiant. Cependant, un tiers est en emploi, dont une grande part d'ouvriers et de personnes travaillant à temps partiel ou de manière discontinue dans l'année.

La grande pauvreté est souvent durable. Sur huit personnes en situation de grande pauvreté, seule une ne subit plus ni pauvreté monétaire, ni privation matérielle et sociale trois ans plus tard, cinq subissent l'une ou l'autre et deux demeurent en situation de grande pauvreté.

THANK YOU !

APPENDIX

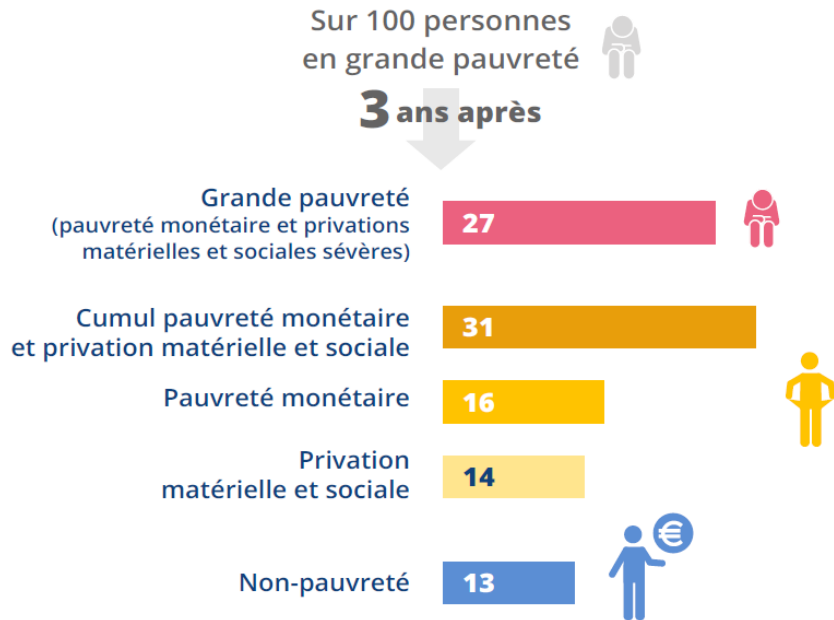


● Grande pauvreté ● Non-pauvreté

Champ : Personnes vivant en logement ordinaire en France hors Mayotte
Source : Insee, enquête Statistiques sur les ressources et les conditions de vie (SRCV) 2018

Fréquence des privations, pour des raisons financières, selon les situations de pauvreté

Only 13% of people in extreme poverty are no longer in poverty 3 years later



Situation des personnes en grande pauvreté trois ans après, parmi celles vivant en logement ordinaire