



Funded by
the European Union

EU4Environment
Green Economy in Eastern Partner Countries

Գեղարքունիքի մարզի «Միկրոռեգիոնալ մակարդակի համակցված տարածական պլանավորման» նախագծի (Գեղարքունիք-2) պիլոտային ռազմավարական էկոլոգիական գնահատում

Տարածական պլանավորման ՌԷԳ-ի գործնական օրինակներ
Միխայի Մուսիլ

Action implemented by:



THE WORLD BANK
IBRD • IDA | WORLD BANK GROUP

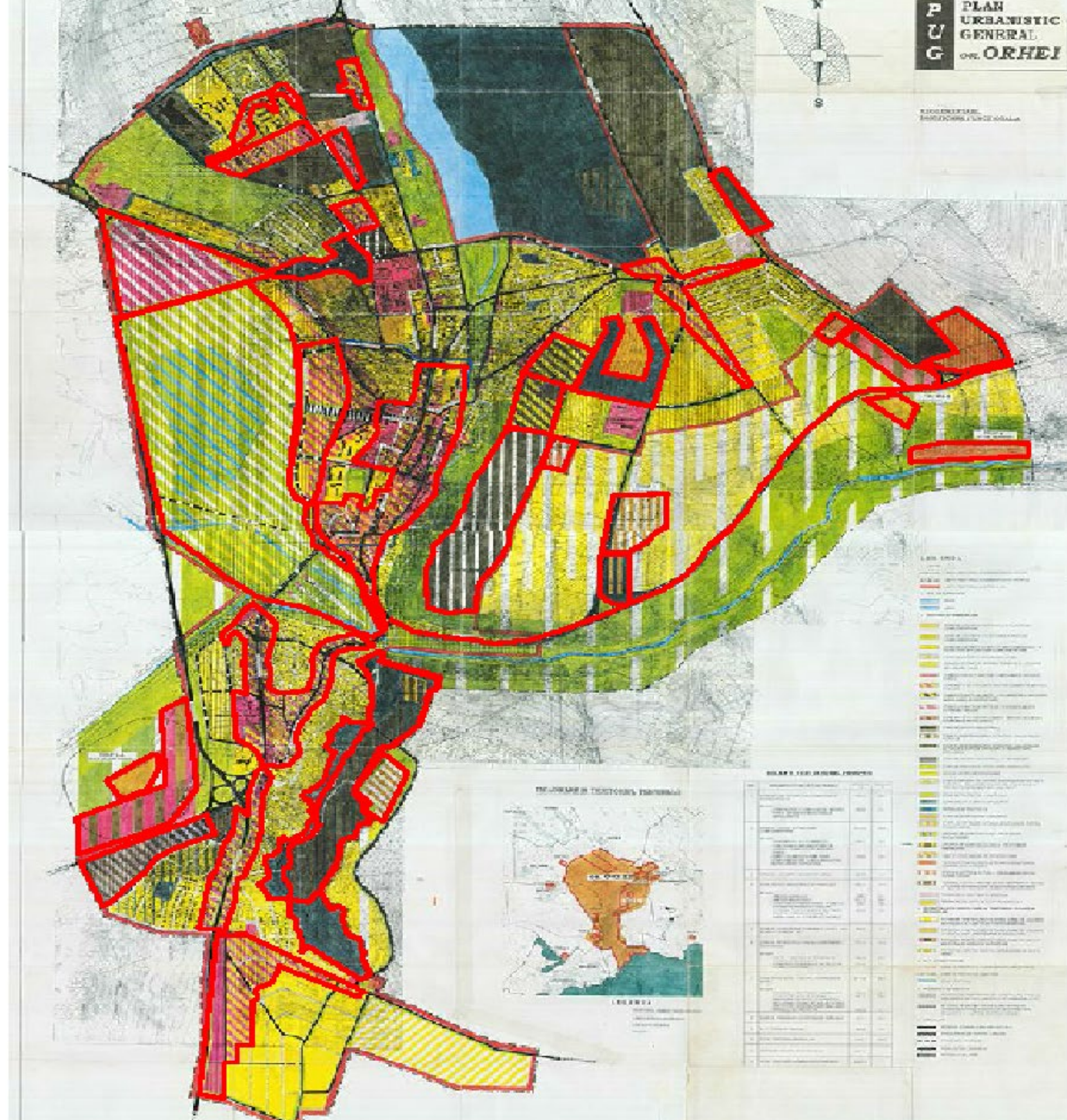


Funded by
the European Union

EU4
Green Eco

Օրհեյ քաղաքի գլխավոր հատակագծի Ռ-ԷԳ (2014)

- Գտնվում է Մոլդովայի Հանրապետության կենտրոնում՝ մայրաքաղաք Քիշնևից 45 կմ հյուսիս, Քիշնև-Բալթի մայրուղու վրա՝ Ռաուս գետի ափին:
- Քաղաքը զբաղեցնում է 1402 հա
- Գլխավոր հատակագծի նախագծի մշակման «սեփականատերը» և շահառուն Օրհեյի քաղաքային խորհուրդն էր
- Գլխավոր հատակագիծը մշակվել է ISC Land Support Systems ընկերության կողմից՝ քաղաքի գլխավոր ճարտարապետի համակարգմամբ:



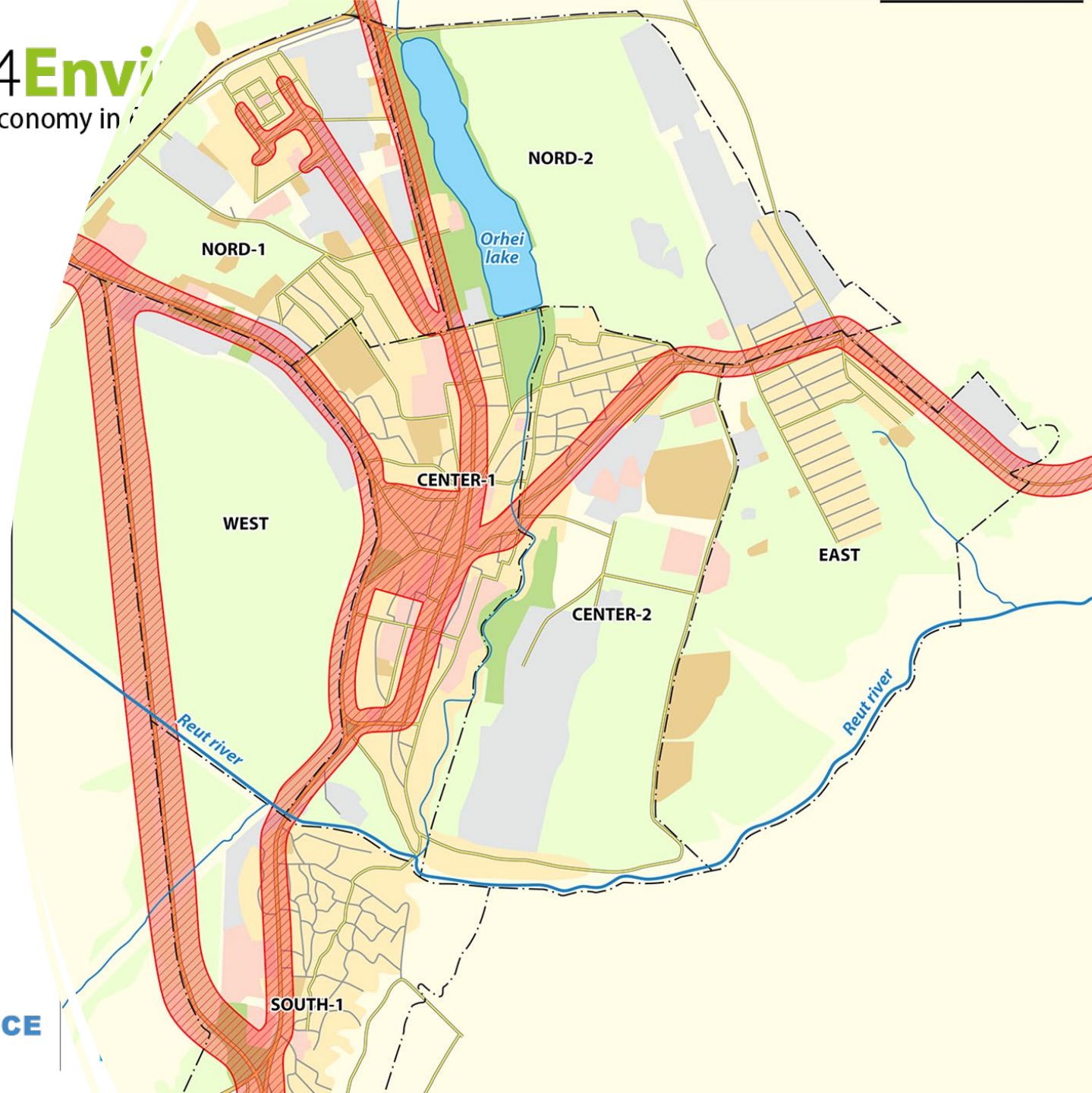


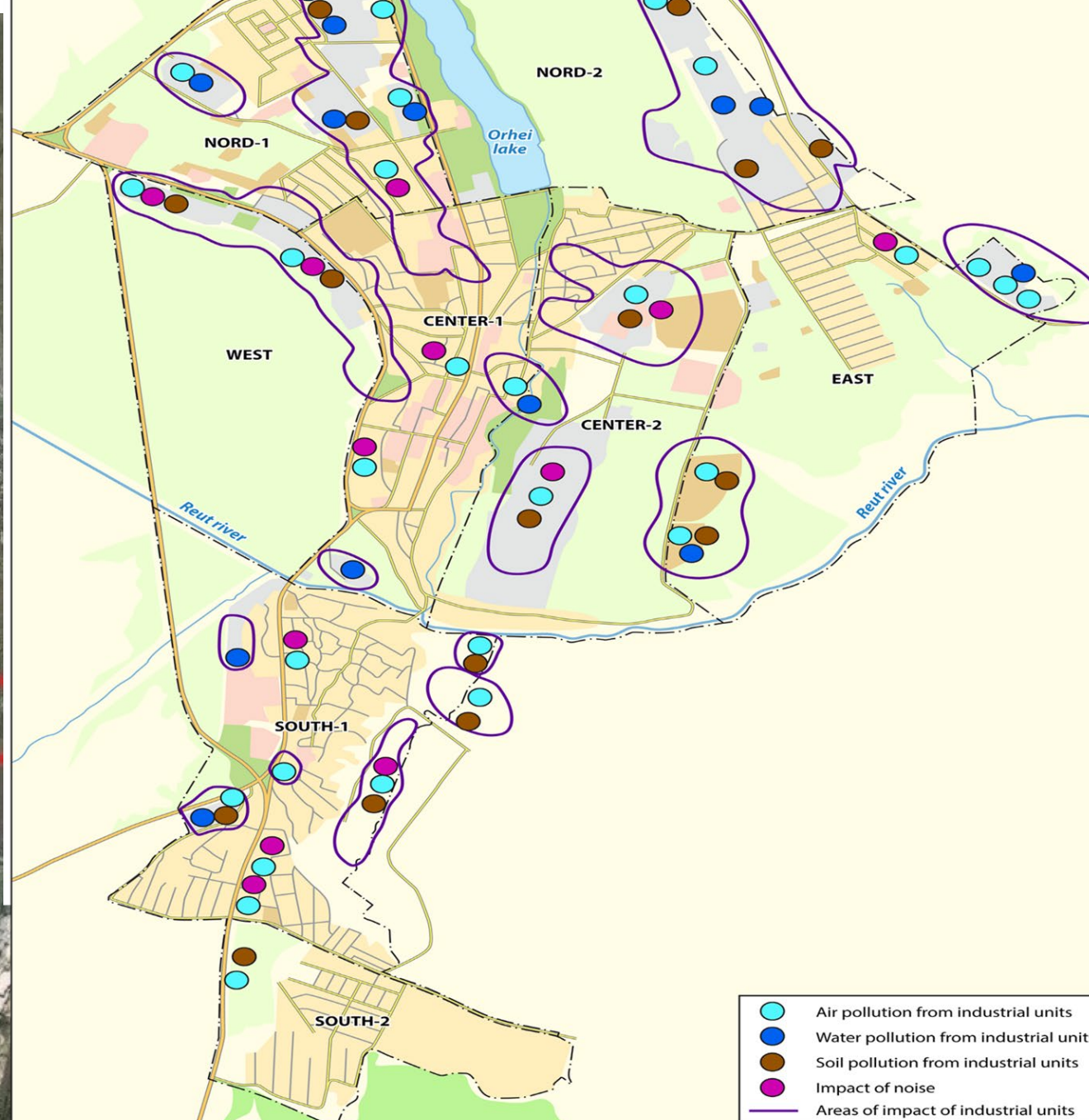
Funded by
the European Union

EU4Env
Green Economy in

Ռ-ԷԳ սրտփինգ և Ելակետային վերլուծություն

- Հիմնական խնդիրներ.
 - Տրանսպորտային և արդյունաբերական արտանետումներ
 - Ջրային ռեսուրսներ և կեղտաջրերի մաքրում
 - Հող, էրոզիա, գործող և կոնսերվացված հանրարդյունաբերություն
 - Թափոնների կառավարում





- Air pollution from industrial units
- Water pollution from industrial unit
- Soil pollution from industrial units
- Impact of noise
- Areas of impact of industrial units

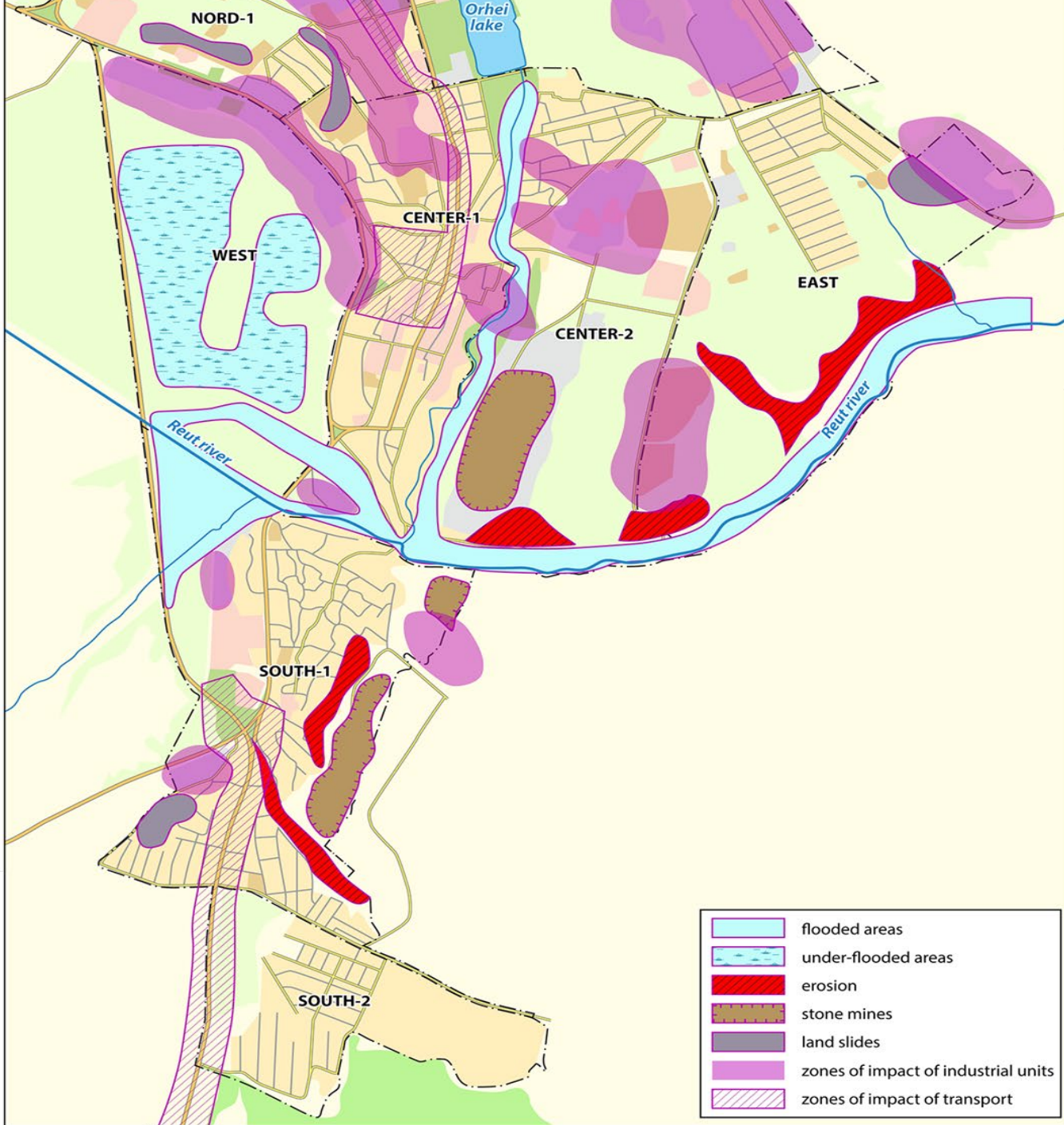
Կեղտաջրերի մաքրման հին ու նոր կայանները





Բաց
քարհանքեր՝
անմիջապես
քաղաքային
բնակավայրերու
մ





Environment

Partner Countries

- Դեգրադացված հողերի մեծ տարածքներ (հանքարդյունաբերություն, ջրհեղեղներ, սողանքներ)
- Խոշոր տարածքներ օդի տեղական աղտոտվածությամբ և աղմուկով
- Հարակից տարածքներում բնության հատուկ պահպանվող տարածքները

=> Տարածական զարգացման

սահմանափակ

հնարավորություններ

nted by:



THE WORLD BANK
IBRD • IDA | WORLD BANK GROUP



Funded by
the European Union

EU4Environment
Green Economy in Eastern Partner Countries

ՌԷԳ մոտեցում.

- Գլխավոր հատակագծի՝ ազգային և տեղական կայուն զարգացման նպատակներին համապատասխանության գնահատում
- Առաջարկվող հողօգտագործման փոփոխությունների գնահատում շրջակա միջավայրի ելակետի հիման վրա
- Այլընտրանքային առաջարկների համեմատություն

Action implemented by:

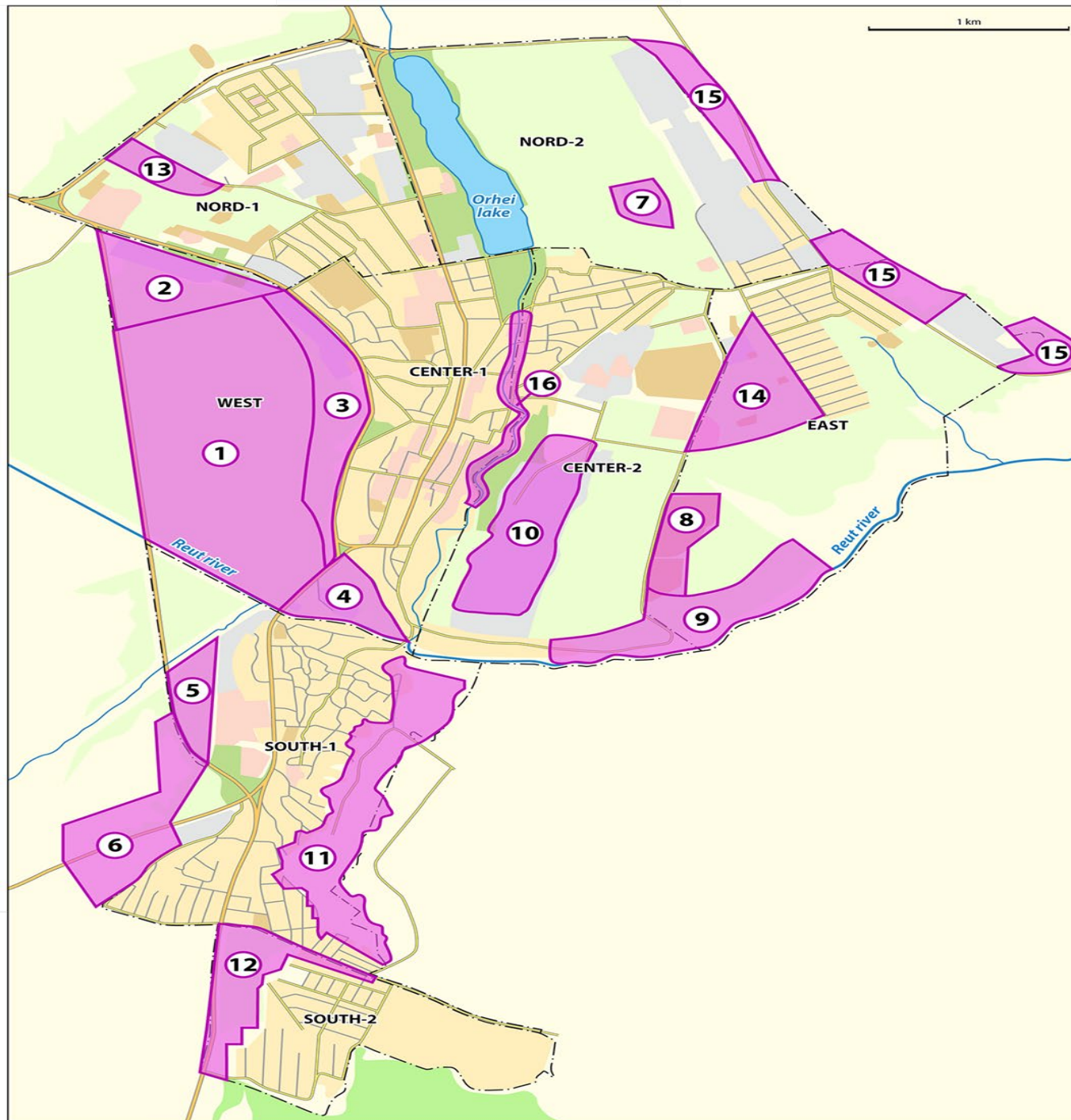


THE WORLD BANK
IBRD • IDA | WORLD BANK GROUP

Ազգային ռազմավարական փաստաթղթի նպատակներ	Օրհեյ քաղաքի 2014-2020 թվականների սոցիալ-տնտեսական զարգացման ռազմավարության նպատակները (27.12.2013 թ. թիվ 13.20) ۞ այլ փաստաթղթեր.	Օրհեի գլխավոր հատակագծի նախագծում նախատեսված նպատակներ	Զրական համապատասխանության աստիճանը (+) լրիվ (+/-) մասնակի (-) անհամապատաս.
Մթնոլորտային օդ			
<p>Մինչ 2023 թ. աղտոտիչների արտանետումների կրճատում 30 %, իսկ ջերմոցային գազերի կրճատում՝ առնվազն 20 % մինչ 2020 թ.:</p>	<p>Բնական միջավայրի պահպանության ապահովում. Շրջակա միջավայրի աղտոտվածության նվազեցում. Հանքային պաշարների արդյունահանման հետ կապված առաջադեմ տեխնոլոգիաների խթանում</p>	<p>Աղտոտիչների արտանետումների կրճատում մի շարք ձեռնարկությունների փակման, տրանսպորտային սխեմաների օպտիմալացման, տարածքների զարգացման և ծառերի ու թփերի պլանավորման և այլ միջոցառումների միջոցով.</p>	<p>+</p> <p>Համապատասխանություն</p>
<p>Էներգաարդյունավետության բարձրացում՝ մինչ 2020 թվականը Էներգիայի սպառումը 20%-ով նվազեցնելով, մինչ 2020 թվականը վերականգնվող Էներգիայի աղբյուրներից Էներգիայի արտադրության 20%-ի ۞ կենսավառելիքից 10%-ի ապահովում:</p>	<p>Շենքերի ջեռուցման և օգտագործման համար Էներգիայի սպառման կրճատում (ջերմամեկուսացում, արևային մարտկոցների տեղադրում): Էլեկտրաէներգիայի կորուստների կրճատում պարուրաձև վոլթրամային թելիկ լամպերը լուսադիոդային շերտավոր լամպերով փոխարինելու միջոցով: Այլընտրանքային աղբյուրներից Էներգիա ստանալու կարողությունների զարգացում. - քամու ներուժի օգտագործում; - արևային մարտկոցների ձեռքբերում և տեղադրում</p>	<p>Այս նպատակները նախատեսված չեն Գլխավոր հատակագծում</p>	<p>(-)</p> <p>Գլխավոր հատակագիծը չի անդրադառնում նման խնդրի</p>

Environment

ern Partner Countries



- Ֆունկցիոնալ/հողօգտագործման փոփոխության անհատական առաջարկների գնահատում

emented by:



THE WORLD BANK
IBRD • IDA | WORLD BANK GROUP

Տարածքների թիվը և նպատակային նշանակությունը	Ըստ Գլխ. Հատակագծի անվանումը, նպատ. նշ.	դիրքը	Տարածք, հա, մ2	հողերի մասնաբաժինը	Մթ. Օդ	Ջրեր	Հող	Կենսաբազմազանություն	(գնահատման փաստարկները՝ աղյուսակ 6.2) (-2,-1,0,+1,+2,?))
1 Գյուղատնտ. համար պահված հողեր Քարտեզ VI.3 (ներքևի աղյուսակ)	Հանգստի, սպորտի և զբոսաշրջության համալիր գոտի, ներառյալ ջրային մարմինները	Քաղաքի արևմտյան հատված	190	Ոչ	+1	+1	0	+1	0,+1
2 Մասամբ արդյունաբ., մասամբ պահպանվող տարածք, որն օգտագործվում է գյուղատն. նպատակներով Քարտեզ VI.1	Առևտրային, ծառայությունների և տնտեսական գործունեության խառը գոտի. Չաղտոտող	Քաղաքի Հյուսիս-արևմտյա հատված	32	Ոչ	-1	0,-1	-1	0,-1	-1
3 Մասամբ արդյունաբ., մասամբ պահպանվող տարածք, որն օգտագործվում է գյուղատն. նպատակներով Քարտեզ VI.2	Բնակելի տարածքների գոտիներ՝ առևտրային և հանրային ծառայությունների գոտիների հետ խառը	Քաղաքի արևմտյան հատված	16	Ոչ	-1	0	0,-1	?	0,-1 Բնակելի բազմահարկ շինություն

Շրջակա միջավայրի գործոններ	Մթնոլորտային օդ	
Գլխավոր հատակագծի պոտենցիալ բացասական ազդեցություններով բաղադրիչներ (-1,-2)	Չնարավոր գումարային ազդեցություններ (հակիրճ նկարագ.)	Առաջարկվող մեղմացման միջոցառումներ
<p>Տարածք № 2</p> <p>Առևտրային, ծառայությունների և տնտեսական գործունեության խառը գոտի.</p> <p>Չաղտոտող (-1)</p>	<p>Տրանսպորտային և արդյունաբերական օբյեկտներից արտանետումներ</p>	<p>2-րդ տարածքի և բնակելի տարածքների միջև բուժերային կանաչ գոտու ստեղծում</p> <p>Սանիտարական ռիսկերի ամենացածր կատեգորիայի օբյեկտների տեղադրում միայն աղտոտվածության նվազեցման BAT (Լավագույն հասանելի տեխնոլոգիա) տեխնոլոգիաներով և սարքավորումներով.</p>
<p>Տարածք № 3</p> <p>Խառը գոտի՝ բնակելի տարածքների և առևտրային և ու հանրային ծառայությունների (-1)</p>	<p>Էլեկտրակայաններից և տրանսպորտից աղտոտվածություն</p>	<p>Զեռուցման համակարգի կառուցում արդեն գործունեության որոշակի տեսակի մակարդակում շրջակա</p> <p>Միջավայրի վրա ազդեցության գնահատման արդյունքների հիման վրա(տեխնոլոգիայի և տեխնիկական նախագծման ընտրություն, օրինակ՝ անհատական, բլոկային կամ կենտրոնական ջեռուցման կայան)</p>
<p>Դիրք № 17</p> <p>Շրջանցող ճանապարհ (-2)</p>	<p>Տարանցիկ տրանսպորտից աղտոտիչների արտանետում</p>	<p>Այլընտրանքային երթուղիների դիտարկում. նվազեցնել քաղաքի տարածքում տարանցիկ երթևեկությունը «Դեֆիլիուլ Օրիեյ» նահանգի կողմից պահպանվող բնության հուշարձանիով անցնող քաղաքային շրջանի պլանային կառուցման միջոցով;</p> <p>Քաղաքային նոր ճանապարհների կառուցում՝ քաղաքի թաղամասերը կապելու համար</p>
Environmental factors	Ջրային ռեսուրսներ	
<p>Տարածք № 5</p> <p>Անհատական տնտեսությունների գոտի՝ հավելյալ գործառույթներով (0,-1)</p>	<p>Ստորերկրյա ջրերի աղտոտման վտանգ՝ տնային տնտեսություններից</p>	<p>Ըստ օրենքի՝ քաղաքի տարածքում արգելվում է գյուղատնտեսական կենդանիներ պահել: Ցավոք, մասնավոր տնային տնտեսություններում դա հիմնականում տեղի է ունենում: Կենդանիների թափոնները և կեղտաջրերը պետք է հավաքվեն հատուկ տանկերում և փոխանցվեն մաքրման համար:</p>



Funded by
the European Union

EU4Environment
Green Economy in Eastern Partner Countries

Օրհեյի գլխավոր հատակագծի ՌԷԳ. Այլընտրանքների գնահատում

1. «Չրո» կամ «ոչ զարգացում» տարբերակ
2. Շրջանցող ճանապարհի այլընտրանքային առաջարկներ 2015 թվականի գլխավոր հատակագծի շրջանակներում
3. Օրհեյ 2015 թվականի գլխավոր հատակագծի և 2008 թվականի գլխավոր հատակագծի համեմատություն

Action implemented by:



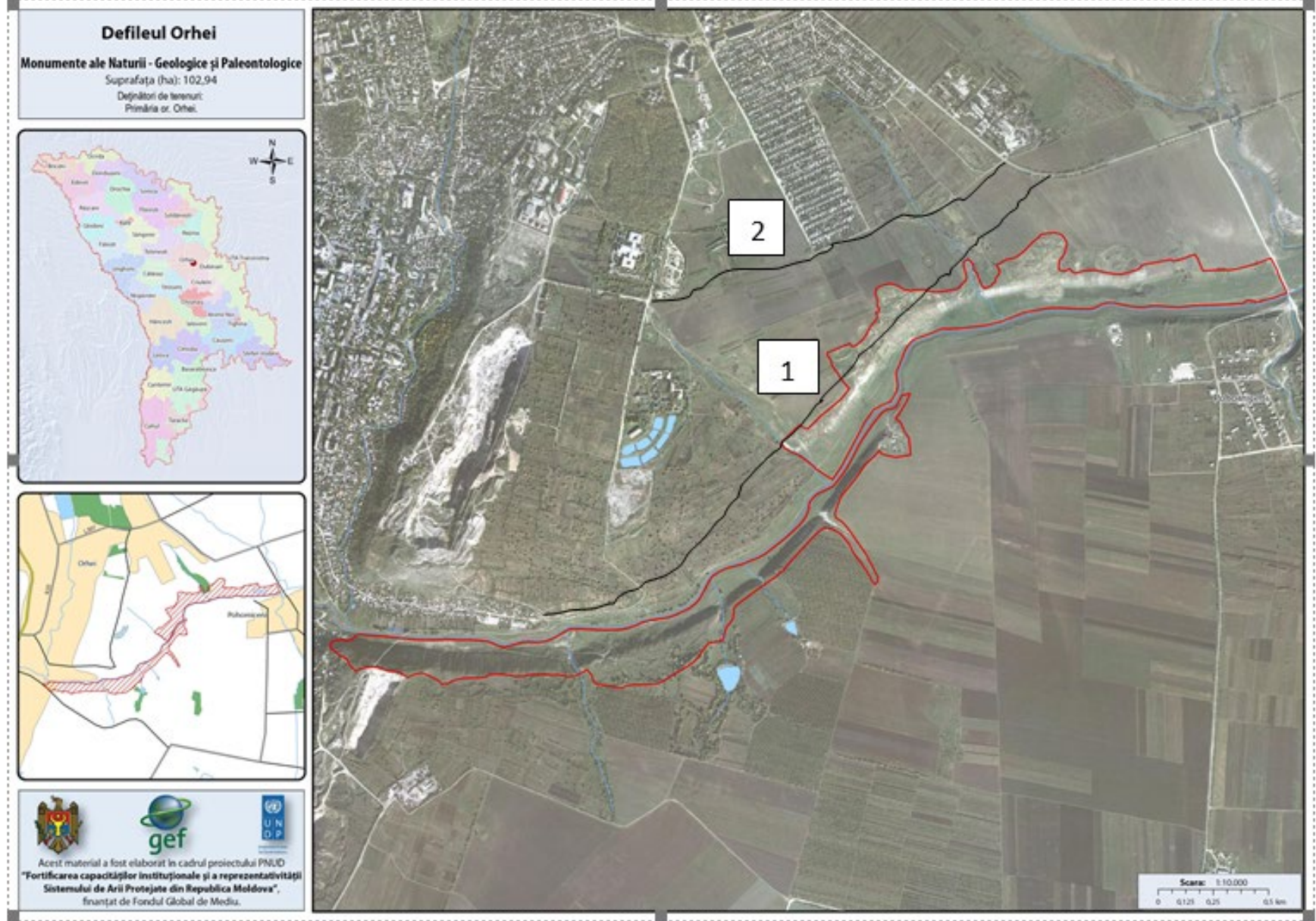
THE WORLD BANK
IBRD • IDA | WORLD BANK GROUP



Funded by
the European Union

ՌԷԳ.

- Տեղական ճանապարհի առաջարկի փոփոխություն
- Բնության պահպանվող հուշարձանի հետ հատումից խուսափում (բացակայում է պլանավորողների տվյալներից)



1 – Old proposed road (Master Plan 2008)

2 – New proposed road (accepted by the Master plan development team after the scoping process)





Funded by
the European Union

EU4Environment
Green Economy in Eastern Partner Countries

Օրհեյի գլխավոր հատակագիծ. Առաջարկություններ

- Դրենաժային համակարգի մշակում, որը կնվազեցնի ջրի աղտոտվածությունը, կբարելավի քաղաքի բնապահպանական և սանիտարական պայմանները.
- Գոյություն ունեցող աղբավայրերի և հին մաքրման կայանների փակում և վերականգնում՝ շրջակա միջավայրի բոլոր բաղադրիչների, ներառյալ մարդու առողջության վրա դրական ազդեցություն ստանալու ձև, քաղաքի ընդհանուր բնապահպանական և գեղագիտական վիճակը բարելավման համար.
- Քաղաքի կենտրոնում քարի քարհանքերի փակում. ներառյալ տեղական իշխանությունների կողմից ձեռնարկված իրավական և վարչական միջոցառումների կիրառումը, ինչպես նաև հողերի բարելավման իրականացում քարհանքերի սեփականատերի կողմից: Այս գործողությունը զգալիորեն կնվազեցնի աղտոտիչների արտանետումները մթնոլորտային օդ և աղմուկը.
- Կանաչ տարածքների միասնական սիսեմայի ստեղծում, ներառյալ կանաչ տարածքների ընդլայնում, Ռաուտ, Իվանոս, Վատիկի գետերի և քաղաքային լճի տարածքի ջրապաշտպան գոտիների անտառապատում, հանգստի գոտիների զարգացում: Կանաչ գոտու զգալի մասը հատկացվելու է հետիոտների և հեծանվային ուղիների և խաղահրապարակների համար: Այս ակցիան կօգնի բարելավել շրջակա միջավայրի բաղադրիչների որակը, ներառյալ՝ առողջությունը, կբարելավի քաղաքային լանդշաֆտը:

Action implemented by:



THE WORLD BANK
IBRD • IDA | WORLD BANK GROUP



Funded by
the European Union

EU4Environment
Green Economy in Eastern Partner Countries

ՌԷԳ ընթացքում առաջ եկած հիմնական խնդիրները

- Քաղաքային մակարդակում հիմնական ոլորտների վերաբերյալ տարանջատված տվյալների բացակայություն կամ սահմանափակ հասանելիություն (շրջակա միջավայրի պաշտպանություն, առողջապահություն, տրանսպորտ, սոցիալական, արդյունաբերություն)՝ պայմանավորված վիճակագրական տվյալների հավաքագրման ազգային/ մարզային մակարդակով և շրջակա միջավայրի պահպանության ու առողջապահական համակարգի կառավարման կառուցվածքով:
- Ծրագրի ռեսուրսները թույլ չեն տվել դաշտային աշխատանքներ իրականացնել կամ տրանսպորտային ինտենսիվության հաշվարկներ կատարել հիմնական մայրուղիներում և կենտրոնական փողոցներում՝ պաշտոնական մոնիտորինգի բացակայությունը լրացնելու համար.
- Հատակագծային պլանի թիմի կողմից մշակված տվյալների և քարտեզների հասանելիությունն ապահովվել է բոլոր հիմնական շահագրգիռ կողմերի ակտիվ հաղորդակցության և բարի կամքի շնորհիվ: Թեև պլանավորման որոշ էական բաղադրիչներ ուշացումներով կամ թերի են հասել ՌԷԳ թիմին, հատկապես 2015թ. արդյունաբերության զարգացման համար նոր տարածքների ներդրում:

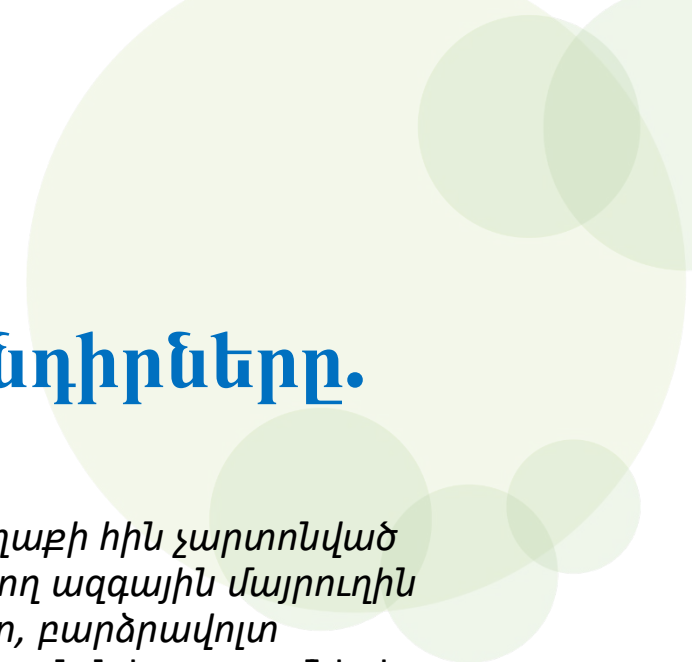
Action implemented by:



THE WORLD BANK
IBRD • IDA | WORLD BANK GROUP



Funded by
the European Union



ՌԷԳ ընթացքում առաջ եկած հիմնական խնդիրները.

- Որոշ բարձրացված խնդիրներ, ինչպիսիք են *կեղտաջրերի մաքրման հին կայանը, քաղաքի հին չարտոնված աղբավայրը և ապագա տարածաշրջանային աղբավայրի տեղադրումը, քաղաքը հատող ազգային մայրուղին (աղտոտվածություն և աղմուկ), հանքարդյունաբերություն և դրանց թույլտվություններ, բարձրավոլտ էլեկտրաէներգիա գծերի գտնվելու վայրը*, չեն գտնվում քաղաքային խորհրդի կառավարման և որոշումների կայացման իրավասության ներքո, և լուծումները պետք է փնտրել տարածաշրջանային կամ ազգային մակարդակում: Նման դեպքերում ՌԷԳ-ը չունի արդյունավետ միջոցներ՝ հեշտացնելու ցանկալի լուծումը, քան հրատապ խնդիրները հրապարակայնացնելը և պատասխանատու մարմիններին գործողություններ առաջարկելը (այդ մարմինները պարտադիր չէ, որ անմիջականորեն ներգրավված լինեն ՌԷԳ գործընթացում):
- Տեղական բյուջեն չունեի շրջակա միջավայրի պահպանության կամ շրջակա միջավայրի ենթակառուցվածքներում ներդրումների հատուկ տողեր, հիմնական միջոցները տրամադրվում էին ազգային մակարդակից կամ արտաքին դրամաշնորհներից կամ վարկերից:

Action implemented by:



THE WORLD BANK
IBRD • IDA | WORLD BANK GROUP



Funded by
the European Union

EU4Environment
Green Economy in Eastern Partner Countries

Օրհեյի ՌԷԳ ընթացակարգի հավելյալ արդյունքը.

- Աջակցություն Գլխավոր հատակագծի մշակման թիմին բնապահպանական հիմնական խնդիրների բացահայտման և գլխավոր հատակագծի բնապահպանական գլխի և շրջակա միջավայրի հետ կապված քարտեզների համար անհրաժեշտ նոր տվյալների ձեռքբերման հարցում (օրինակ՝ բնության հուշարձանի նոր քարտեզներ և սահմաններ, գետավազանային պաշտպանության գոտիներ, ձեռնարկությունների վերաբերյալ տվյալներ):
- ՌԷԳ-ը նպաստել է քաղաքի տեղական իշխանությունների և քաղաքային ծառայությունների միջև երկխոսությանը, շրջակա միջավայրի և առողջապահական ոլորտի պետական մարմինների մասնակցությանը Գլխավոր հատակագծի մշակմանը և շրջակա միջավայրի խնդիրների գնահատմանը՝ ՌԷԳ-ի խորհրդակցությունների միջոցով:
- Կարևորվել են շրջակա միջավայրի պահպանության տեղական առաջնահերթ խնդիրները և ներկայացվել են ազգային մակարդակով, որտեղ հնարավոր կլինի գտնել լուծումներ, պլանավորել գործողություններ կամ միջոցներ տրամադրել:
- Տեղական իշխանությունները հայտնաբերեցին որոշ բացեր իրենց աշխատանքում՝ շրջակա միջավայրի և քաղաքաշինության ոլորտում, որոնք մասամբ արդեն արտացոլվել և լուծվել են Գլխավոր հատակագծի և ՌԷԳ գործընթացում: Մյուսները, հավանաբար, կլուծվեն Շրջակա միջավայրի տեղական գործողությունների ծրագրի մշակման կամ ազգային/տարածաշրջանային մակարդակով որոշային զարգացման պլաններում հիմնական խնդիրներին (աղբավայր, մայրուղի) ինտեգրելու միջոցով:



THE WORLD BANK
IBRD • IDA | WORLD BANK GROUP



Funded by
the European Union

EU4Environment

Green Economy in Eastern Partner Countries

- Գնահատման ընթացքում հայտնաբերված տվյալների բացերը օգնեցին ձևակերպել մարզի և ազգային վիճակագրական հաշվետվությունների տվյալների հավաքագրման սխեմաների փոփոխման/արդիականացման անհրաժեշտությունը, ինչպես նաև ներքին/գերատեսչական և վարչական հատուկ տվյալների կարիքները, որոնք կանոնավոր վիճակագրության առարկա չեն եղել: Որպես օրինակ կարող է լինել աղմուկի մակարդակի և շրջակա քաղաքային տարածքների վրա քարահանքերի շահագործման ազդեցության մասին տվյալների բացակայությունը:
- ՌԷԳ-ի շրջանակներում մշակվել են շրջակա միջավայրի տեսանկյունից նոր Գլխավոր հատակագծի կատարողականի մոնիտորինգի միջոցառումներ և ցուցիչներ:
- Ընդլայնվել է շրջակա միջավայրի ոլորտում կենտրոնական իշխանությունների և տեղական իշխանությունների միջև համագործակցությունը:
- ՌԷԳ-ն նպաստել է Մուլդովայում ՌԷԳ մասին գործող օրենքի նախագծի բարելավման ներուժի բացահայտմանը, մասնավորապես ՌԷԳ գործընթացի սքոփինգի փուլին, հանրային խորհրդակցություններին և իրազեկման քարոզարշավին, տվյալների աղբյուրների առկայությանը և այլն:

Action implemented by:



THE WORLD BANK
IBRD • IDA | WORLD BANK GROUP



Funded by
the European Union

EU4Environment

Green Economy in Eastern Partner Countries

Օրինակ. Բրատիսլավայի Նավահանգստի զարգացման ռազմավարության ՌԷԳ, 2-րդ փուլ



THE WORLD BANK
IBRD • IDA | WORLD BANK GROUP



0 800 1600 2400 m

© Seznam.cz, a.s., 2020 and others | 2014

MAPY.CZ



Action funded by the European Union

EU4Environment

Armenia, Azerbaijan, Belarus, Georgia, Republic of Moldova, Ukraine

Ընդհանուր տեղեկատվություն

- **Բրատիսլավայի հանրային նավահանգիստ.**
 - Ազգային ջրային տրանսպորտի համակարգի կարևոր մասը,
 - Առաջին անգամ հիմնադրվել է 1897 թվականին, հետագայում ընդլայնվել է 1970 - 1985 թվականներին,
 - Հիմնականում բեռնատար նավահանգիստ՝ մարդատար նավերի համար սահմանափակ կարողություններով,
 - Բրատիսլավա քաղաքի կենտրոնին մոտ:
- **Գլխավոր հատակագծի նպատակը.**
 - Գնահատել նավահանգստի տարբեր ծառայությունների ապագա պահանջարկը,
 - Սահմանել նավահանգստի զարգացման երկարաժամկետ հայեցակարգը,
 - Որոշել նավահանգստի հատուկ ասպեկտների և գործառույթների համար ընդհանուր տարածական պլանավորման հարցերը (այլընտրանքային տարբերակներ) – **Բազմա-չափորոշիչայի վերլուծություն (MCA)** կիրառվում է այլընտրանքների ընտրության համար:

Action implemented by:



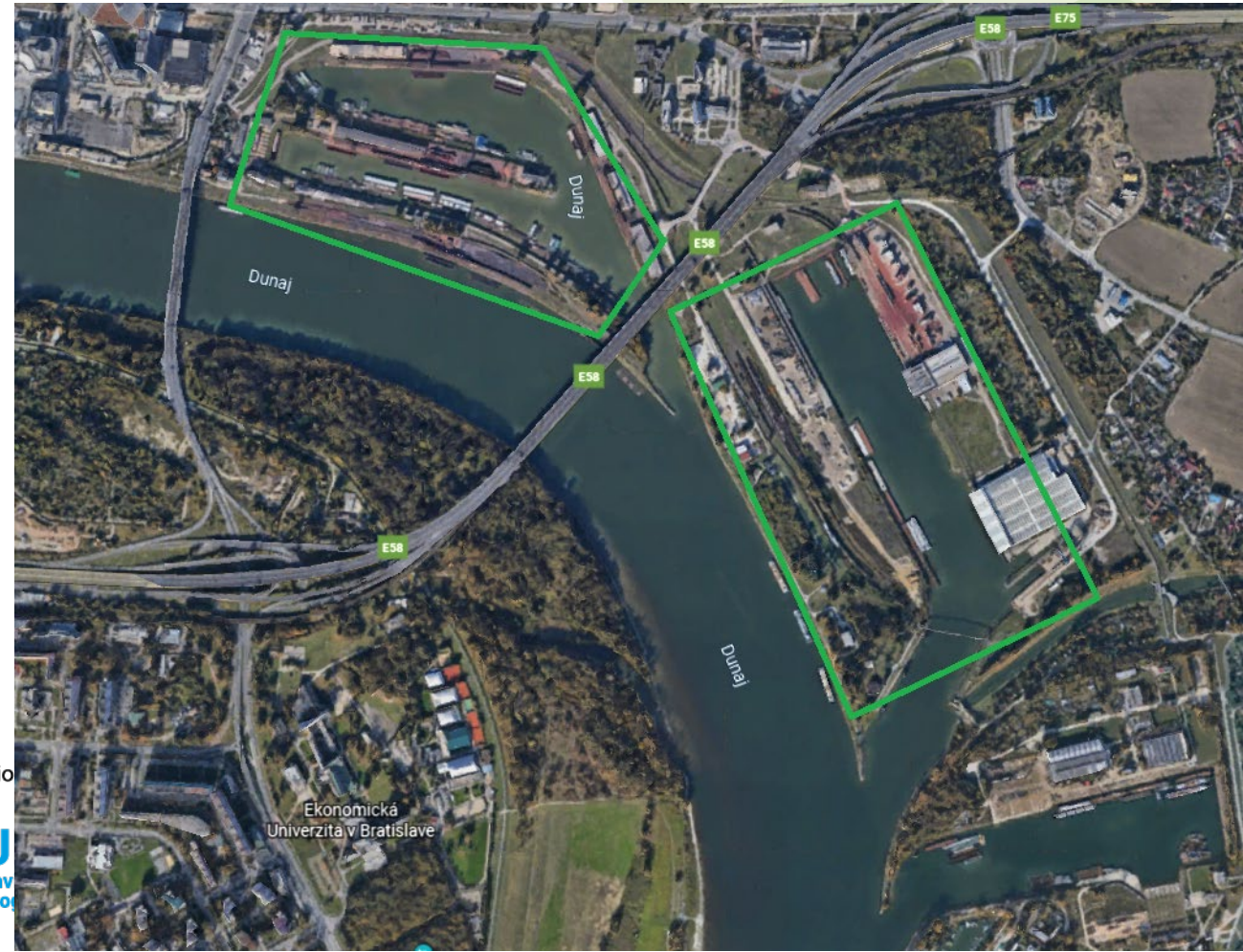
THE WORLD BANK
IBRD • IDA | WORLD BANK GROUP



Action funded by the European Union

Նավահանգստի առաջարկվող զարգացում (այլընտրանքներ)

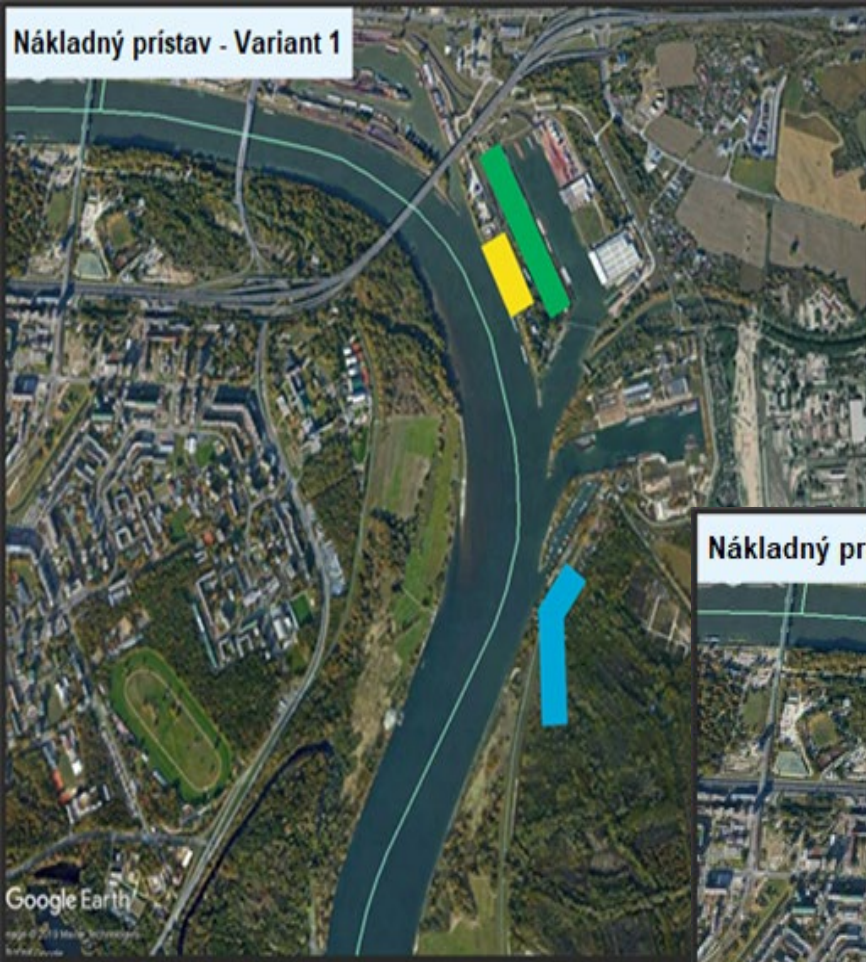
- Բեռնատար տերմինալի տեղափոխումը քաղաքի կենտրոնից ավելի հեռու
- Չմեռային տերմինալի տեղափոխում քաղաքի կենտրոնից ավելի հեռու
- Անհատական նավերի և կրուհիզայի նավերի հզորությունների ավելացում (նոր տերմինալ)
- Նոր միջմոդալ տերմինալ
- LNG տերմինալ և այլ նոր ծառայություններ (բենզալցակայան, կոշտ թափոնների կառավարման համակարգ)



Action



Nákladný prístav - Variant 1

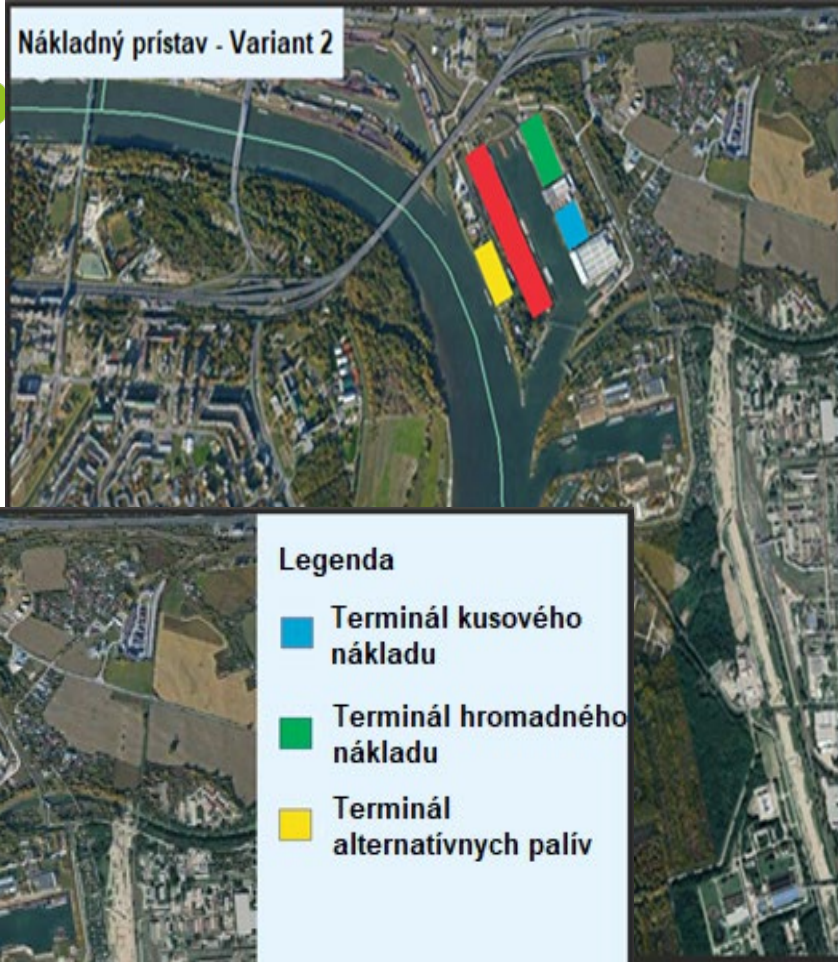


Legenda

- Nový bazén - lokalita Vlčie hrdlo
- Terminál hromadného nákladu
- Terminál alternatívnych palív

enviro
y in Eastern

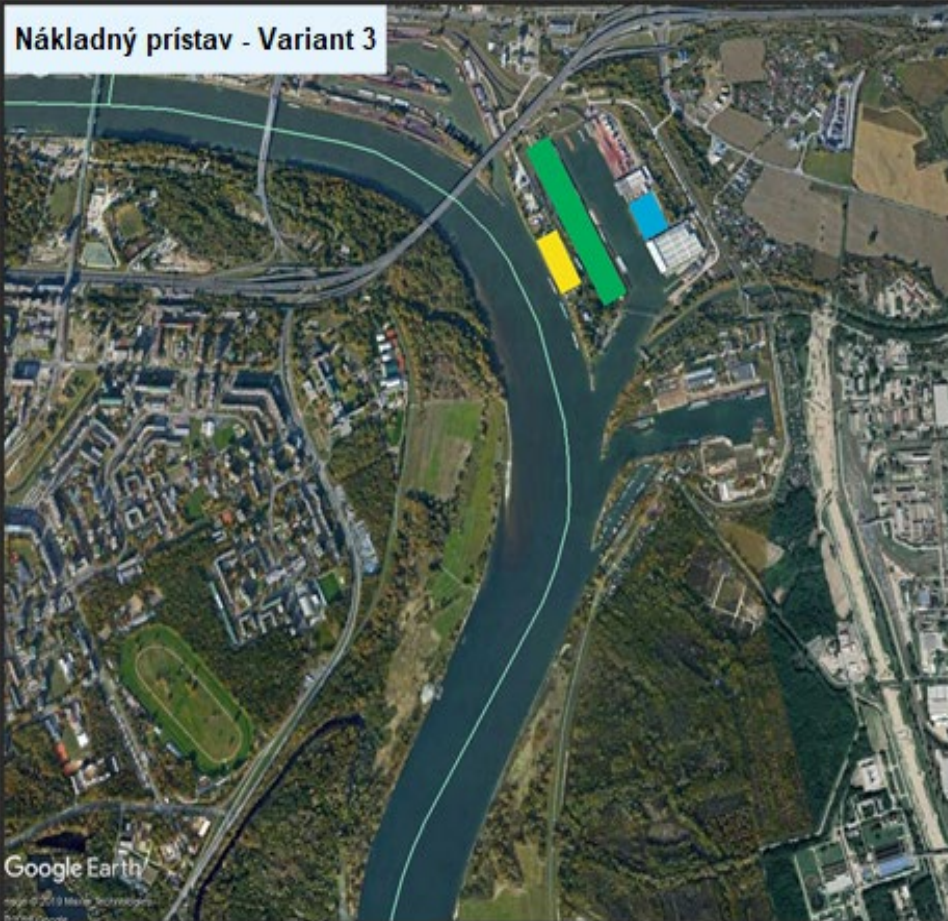
Nákladný prístav - Variant 2



Legenda

- Terminál kusového nákladu
- Terminál hromadného nákladu
- Terminál alternatívnych palív
- Terminál intermodálnej prepravy

Nákladný prístav - Variant 3



Legenda

- Terminál kusového nákladu
- Terminál hromadného nákladu
- Terminál alternatívnych palív

Google Earth



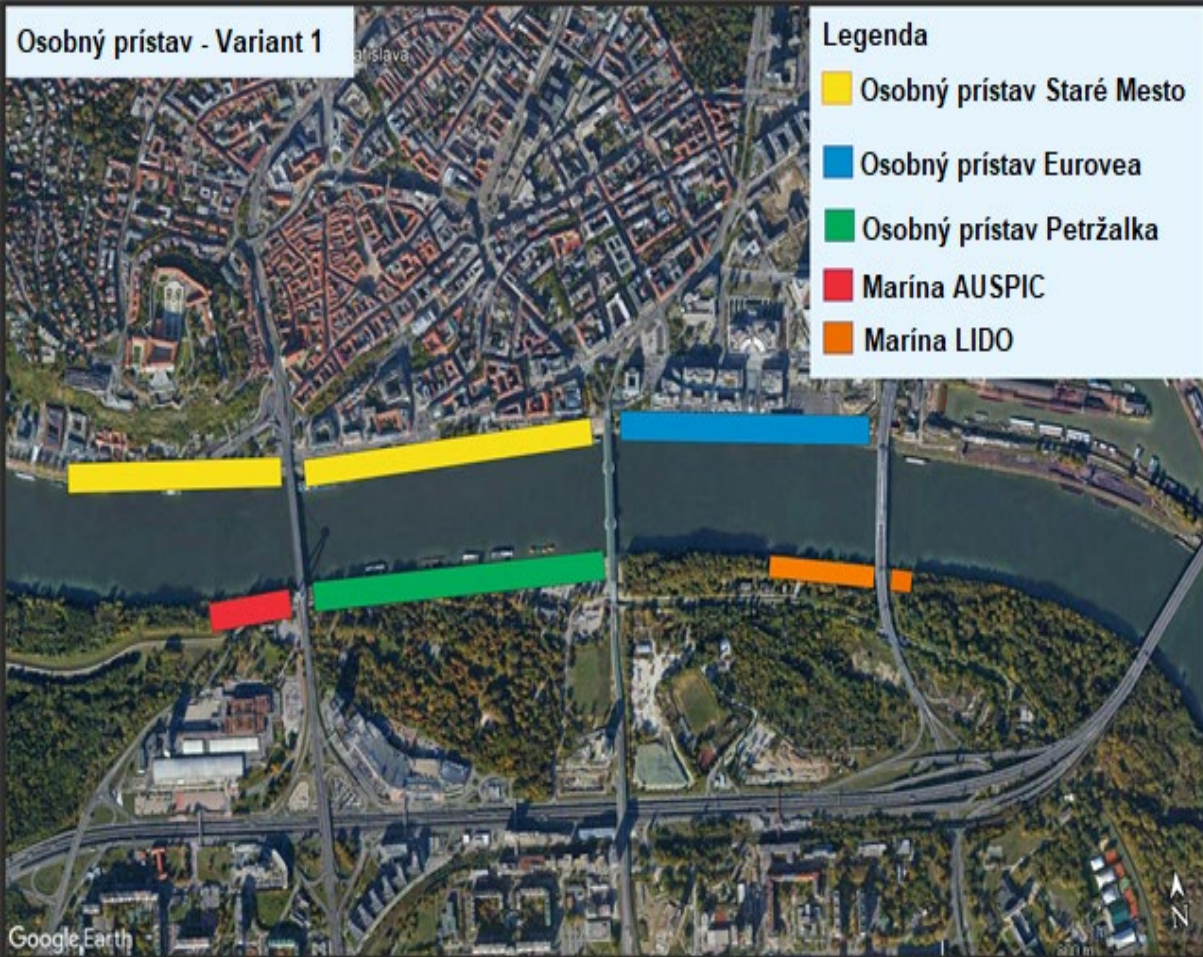
BETTER P

Google Earth

map © 2019 Mapbox, Imagery © 2019 Google

IK

Osobný prístav - Variant 1



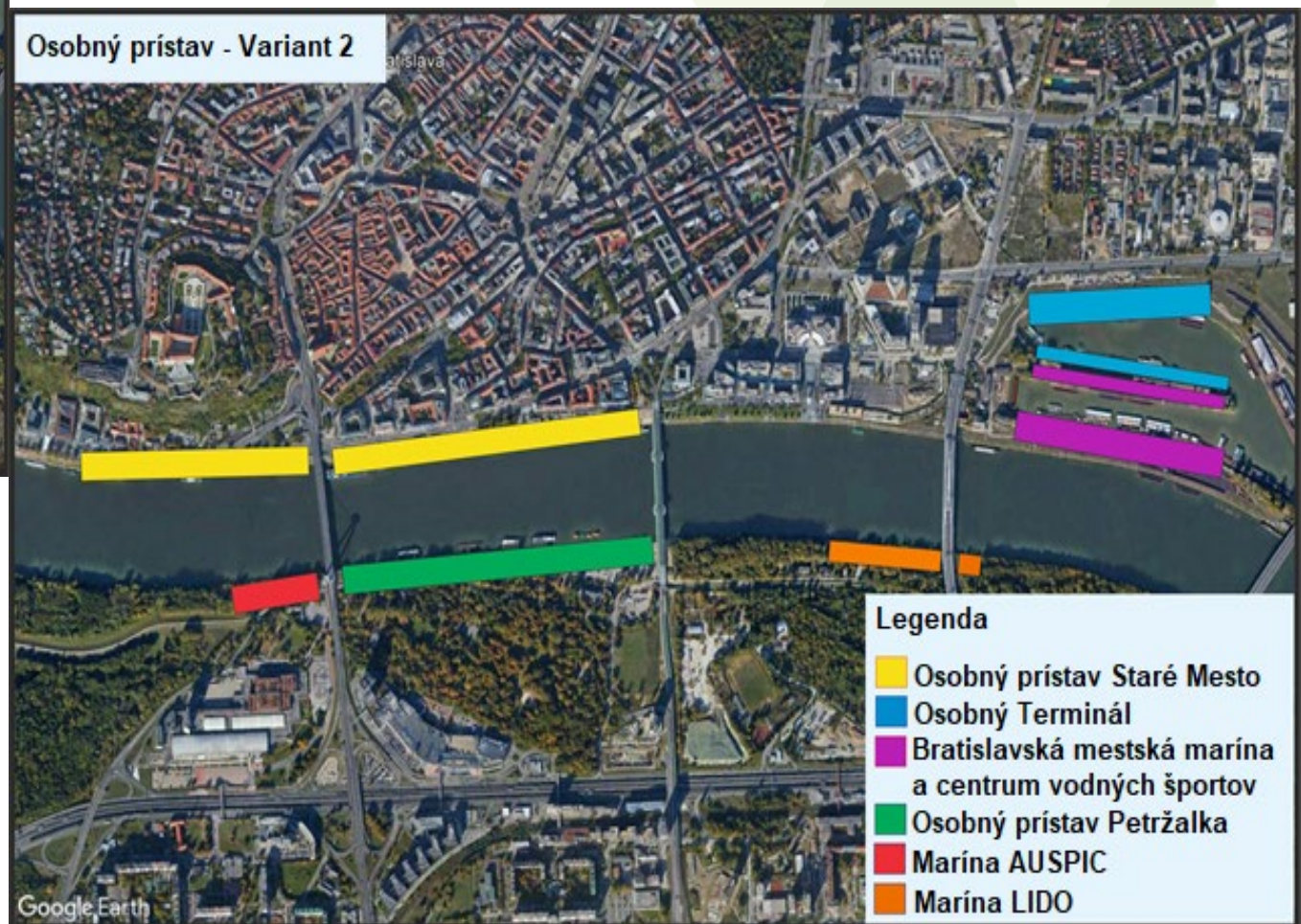
- Legenda**
- Osobný prístav Staré Mesto
 - Osobný prístav Eurovea
 - Osobný prístav Petržalka
 - Marina AUSPIC
 - Marina LIDO

Environment

Policy in Eastern Partner Countries



Osobný prístav - Variant 2



- Legenda**
- Osobný prístav Staré Mesto
 - Osobný Terminál
 - Bratislavská mestská marina a centrum vodných športov
 - Osobný prístav Petržalka
 - Marina AUSPIC
 - Marina LIDO



Action funded by the European Union

Մոտեցում ՌԷԳ-ին

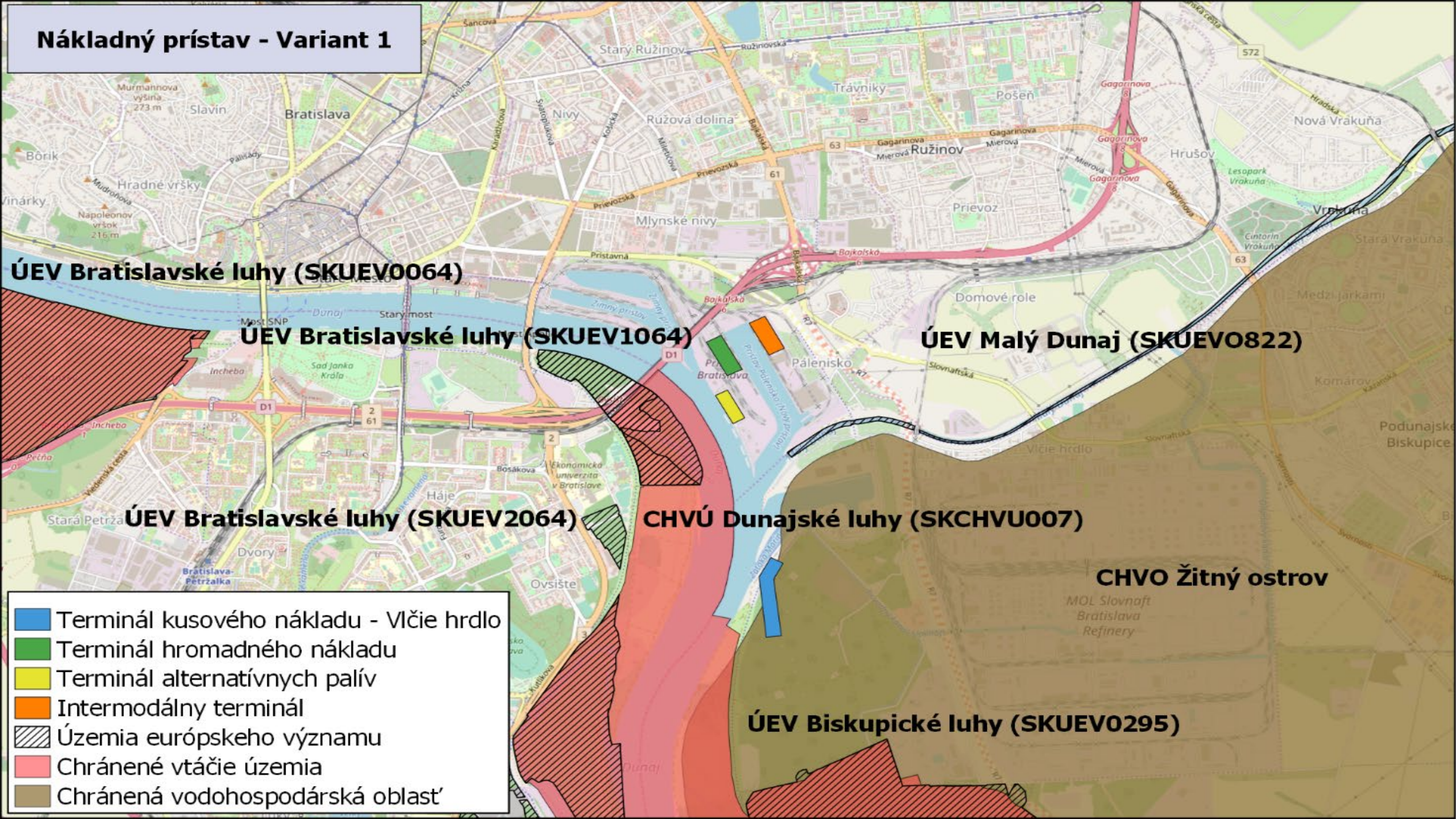
- Որակական գնահատման և տարածական վերլուծությունների համադրում:
- Այլընտրանքների գնահատման և համեմատության շեշտադրում (ներառյալ «բիզնես, ինչպես միշտ» սցենարը, այսինքն՝ նավահանգստի հետագա զարգացման կասեցում):
- Մուտքային տվյալների տրամադրում բազմա- չափանշային վերլուծության համար (MCA):
- Հիմնական խնդիրներ՝ օդի որակ, ջրային ռեսուրսներ, հող, բնություն և պահպանվող տարածքներ (ներառյալ Natura 2000), թափոններ, կլիմայի փոփոխության ռիսկեր, աղմուկ, մշակութային ժառանգություն, առողջություն:

Action implemented by:








THE WORLD BANK
IBRD • IDA | WORLD BANK GROUP

Nákladný prístav - Variant 1



- Terminál kusového nákladu - Vlčie hrdlo
- Terminál hromadného nákladu
- Terminál alternatívnych palív
- Intermodálny terminál
- Územia európskeho významu
- Chránené vtáacie územia
- Chránená vodohospodárska oblasť

Շրջակա միջավայրի խնդիրներ (հանրային առողջությունը ներառյալ)	Գտնվելու վայրը			Մեկնաբանություններ
	Pálen isko	Zimný prístav	Osobný prístav	
1. <i>Մթնոլորտային օդի որակ</i>				
Մթնոլորտային Օդ արտանետումներ նավահանգստի (նավեր) գործառնություններից	1	1	1	Առաքման հաճախականությունը և վառելիք(ներ)ի տեսակը պետք է հաշվի առնվեն հետագա գնահատման ժամանակ: Գնահատումը պետք է հաշվի առնի ազդեցությունները քաղաքի կենտրոնի վրա (գործառնությունների մերձեցումից/ ավելի մերձեցումից, մասնավորապես՝ PM-ի հետ կապված), նաև հնարավոր դրական ազդեցությունները, որոնք բխում են բեռների նավահանգիստը Պալենիսկո տեղափոխումից:
Նավահանգստի հետ կապված ցամաքային տրանսպորտից մթնոլորտային օդ արտանետումներ. բեռնափոխադրումներ	1	1	0	Բեռնափոխադրումները դեպի նավահանգիստ/նավահանգստից էապես ազդում են տրանսպորտային ուղիների երկայնքով գտնվող տարածքների միջավայրի որակի վրա: Պետք է նաև հաշվի առնել LNG տերմինալի շահագործման համար պահանջվող տրանսպորտային համակարգը:
Մթնոլորտային օդ արտանետումներ ցամաքային տրանսպորտից. ուղևորափոխադրումներ	0	1/0	1	Ազդեցությունները մթնոլորտային օդի որակի վրա նոր P&R հզորությունների և մուտքի ճանապարհների շրջակայքում (հիմնականում տեղական - մինչև մոտ 500 մ հեռավորության վրա - ուղևորափոխադրումներ): Action Implemented by
				
				



Funded by
the European Union

EU4Environment

Green Economy in Eastern Partner Countries

Environmental and health issues	Հնարավոր ազդեցություններ														
	Կարգո նավի. – Այլ.1			Կարգո նավի. – Այլ.2			Կարգո նավի. – Այլ.3			Ուղիոր. Նավի. – Այլ. 1		Ուղիոր. Նավի. – Այլ. 2			
Մթնոլորտային օդ	-2			-1			-1			-1	-2		-1		
Ջրային ռեսուրսներ	-2			-1			-1			-1		-1	+1		
Հող	-2			?			?			?		?			
Բնական և հատուկ պահպանվող տարածքներ	-2			-1			-1			-1		-1			
Թափոններ	-1			-1			-1			-1		-1	+1		
Կլիմայի փոփոխության ռիսկեր	-1	0	?	-1	0	?	-1	0	?	-1	0	?	-1	0	?
Աղմուկ	-2			-1	-2		-1			-1		-1	-2		
Առողջապահություն	-1			+1			+1			-1		+1			
Մշակութային ժառանգություն	0			0			0			0		+1			

Action implemented by:





Action funded by the European Union

EU4Environment

Armenia, Azerbaijan, Belarus, Georgia, Republic of Moldova, Ukraine

ՌԷԳ եզրահանգումներ ۶ արդյունքներ

- BAU-ի սցենարը կնշանակի «բաց թողնված հնարավորություն»՝ արդիականացնելու նավահանգստի ծառայությունները և այդպիսով նվազեցնելու ներկայիս բացասական ազդեցությունները շրջակա միջավայրի վրա:
- Բեռնատար նավահանգստի 1-ին այլընտրանքը գնահատվել է որպես անընդունելի՝ շրջակա միջավայրի վրա հավանական էական ազդեցության պատճառով:
- Այլ այլընտրանքների հավանական ազդեցությունները կարող են արդյունավետորեն մեղմվել:
- Շրջակա միջավայրի և առողջապահական հավանական ազդեցությունները լիովին հաշվի են առնվել MCA-ում
- Բեռնափոխադրման նավահանգստի 1-ին այլընտրանքը իրականացված է գլխավոր հատակագծի վերջնական նախագծից

Action implemented by:



THE WORLD BANK
IBRD • IDA | WORLD BANK GROUP