



Funded by
the European Union

EU4Environment
Green Economy in Eastern Partner Countries

Գեղարքունիքի մարզի «Միկրոռեգիոնալ
մակարդակի համակցված տարածական
պլանավորման» նախագծի (Գեղարքունիք-2)
պիլոտային ռազմավարական էկոլոգիական
գնահատում

**Տարածական պլանավորման փաստաթղթերի արդյունավետ
Ռ-ԷԳ հիմնական սկզբունքները
Միխալ Մոլսիլ**

Action implemented by:



THE WORLD BANK
IBRD • IDA | WORLD BANK GROUP



Funded by
the European Union

EU4Environment
Green Economy in Eastern Partner Countries

ՌԷԳ արդյունավետ իրականացում

1. Պլանի բովանդակության փամատեքստի ճիշտ ընկալում

- Ելակետային պայմաններ – սոցիալական, տնտեսական, բնապահպանական
- Գործող տարածական պլանավորման փաստաթղթի կատարման գնահատում.
- SWOT (ուժեղ և թույլ կողմեր, հնարավորություններ ու սպառնալիքներ) վերլուծություն.
- Պլանավորման նպատակները՝ ոլորտային, տարածական, ..
- Թեմատիկ ոլորտներ (տրանսպորտային համակարգ, բնակելի տարածքներ, տեխնիկական ենթակառուցվածք, բնական ռիսկեր և սահմանափակումներ),...
- Համակարգման սխեման (Հիմնական քարտեզ)

- **Հիմնական հարցը, որ պետք է տալ.** Ի՞նչ է առաջարկվում Տարածական պլանավորման փաստաթղթով: Գոյություն ունեցող հողօգտագործման և տարածական սահմանափակումներից առաջարկվող փաստաթղթի լուծումներն ինչո՞վ են տարբերվում:

Action implemented by:



THE WORLD BANK
IBRD • IDA | WORLD BANK GROUP



Funded by
the European Union

2. Արդյունքային ՌԷԳ սթրատեգիա

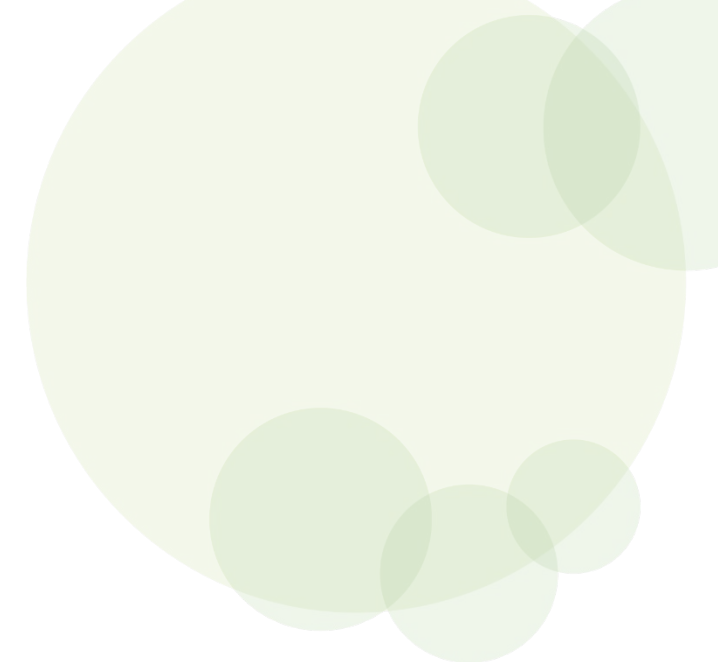
- Ելակետային պայմաններ - շրջակա միջավայրի առկա խնդիրները
- Շրջակա միջավայրի պահպանության նպատակներ
- Պլանի ազդեցության ոլորտում գտնվող շրջակա միջավայրի պահպանության հիմնական խնդիրները

Պլանի բաղադրիչներ	Ջրեր	Մթնոլորտային օդ	Աղմուկ	Կենսաբազմազանություն
Բնակելի նոր թաղամասեր					
Տրանսպորտային ենթակառուցվածքներ					
....					
...					



Funded by
the European Union

EU4Environment
Green Economy in Eastern Partner Countries



3. ՌԷԳ արդյունավետ մասնակցային գործընթաց.

- **Սթոփինգ հաշվետվություն.**

- Նախագծում, ներկայացում
- Խորհրդակցություններ
- Սթոփինգ եզրակացություն

- **ՌԷԳ հաշվետվություն.** հավանական հետևանքների էվոյուցիա.

- Հատուկ վերլուծություններ (տարածական անհամապատասխանություններ, աղտոտվածության ցրման ուսումնասիրություններ, տրանսպորտի մոդելավորում, կենսաբազմազանության հետազոտություններ).
- Հնարավոր ազդեցությունների գնահատում. քանակակա՞ն, որակա՞ն:

- **ՌԷԳ հաշվետվություն.** մեղմացման միջոցառումներ – փոփոխություններ պլանում, զարգացման սահմանների և պայմանների ճշգրտում, մոնիտորինգ...



THE WORLD BANK
IBRD • IDA | WORLD BANK GROUP



Funded by
the European Union

EU4Environment
Green Economy in Eastern Partner Countries

Շրջակա միջավայրի տիպային ելակետային վերլուծություններ

- Մթնոլորտային օդի որակ և կլիմա
- Մակերևութային և ստորերկրյա ջրեր
- Գյուղատնտեսական հողեր
- Անտառներ
- Երկրաբանական պայմանները և ռեսուրսները
- Բուսական աշխարհի, կենդանական աշխարհի, կենսաբազմազանություն
- Լանդշաֆտ
- Բնակչություն, շրջակա միջավայրի որակ/անվտանգություն
- Մշակութային, ճարտարապետական և հնագիտական արժեքներ

Action implemented by:



THE WORLD BANK
IBRD • IDA | WORLD BANK GROUP

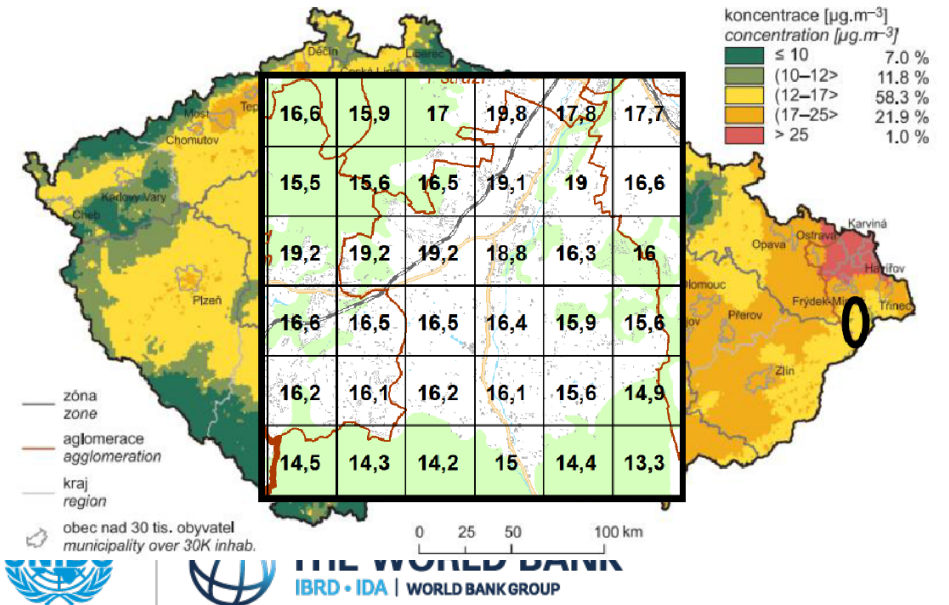
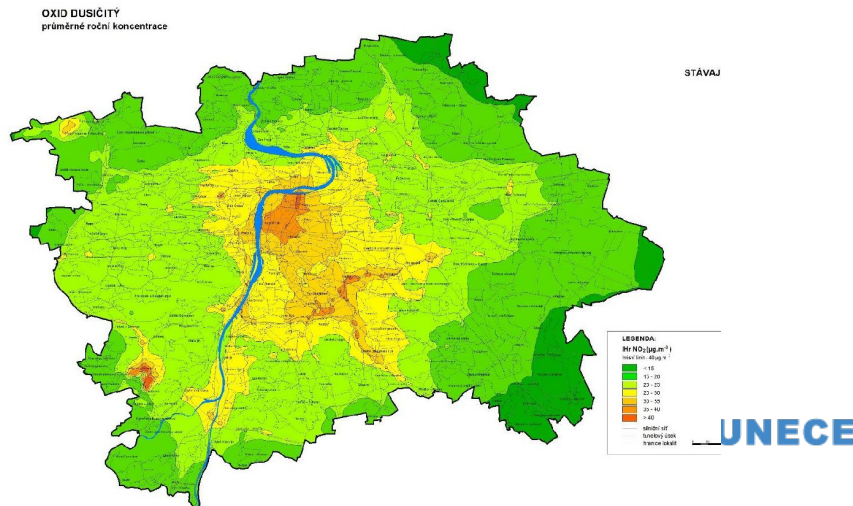


Funded by the European Union

Շրջակա միջավայրի բնորոշ խնդիրներ. մթնոլորտային օդի որակ

- Մթնոլորտային օդի վատթար որակ ունեցող տարածքներ
- Բնակավայրերի և բնակչության թիվը նման տարածքներում
- Տարածական սահմանափակում. 1 քվադրանտ, որտեղ վերջին հինգ տարվա ընթացքում գերազանցվել են սահմանային թույլատրելի նորմատիվները
- Ցուցանիշներ`
 - SO₂, NO₂, PM₁₀, PM_{2,5}, CO, բենզին,
 - բենզո(ա)պիրեն, կապար, մկնդեղ, կադմիում, նիկել

Obrázek 7: Pětiletý průměr ročních průměrných koncentrací PM_{2,5}; pro období 2014–2018



Action implement

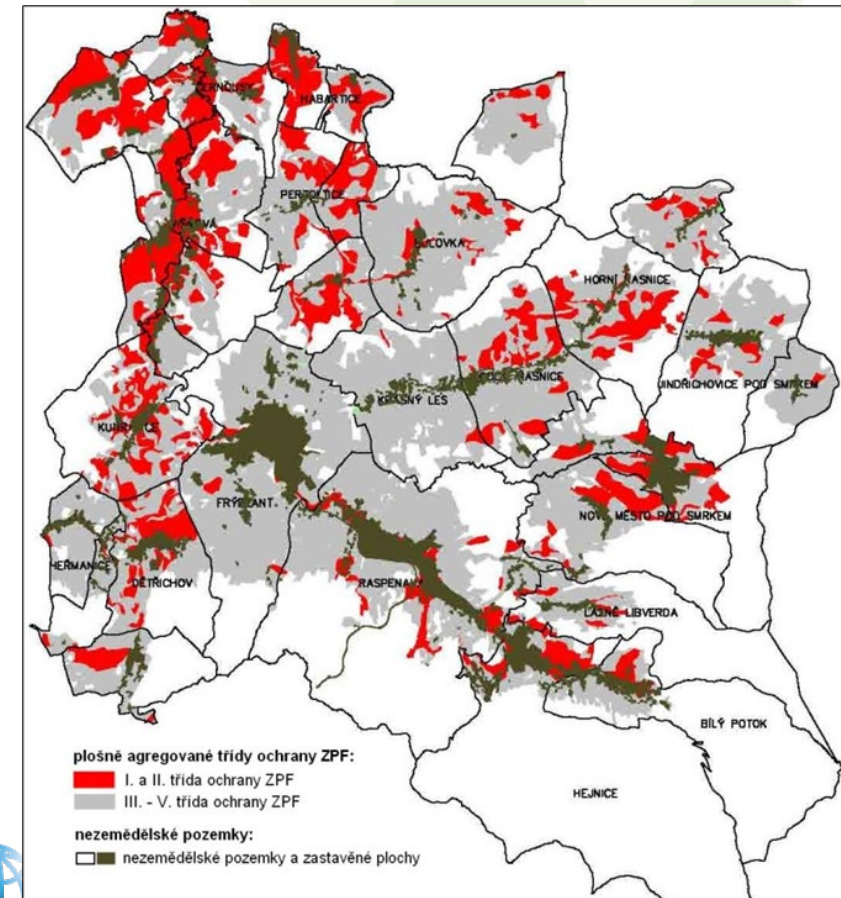




Funded by
the European Union

Շրջակա միջավայրի բնորոշ խնդիրներ. գյուղատնտեսություն

- **Տարածական կատեգորիաներ.**
 - Վարելահողեր
 - Մշտական խոտհարքներ
 - Հատուկ գյուղատնտեսական մշակույթներ (այգիներ, խաղողի այգիներ,...)
 - Հողի որակի կատեգորիաներ
 - Էրոզիայից տուժած հող
- **Վերլուծություններ.**
 - Տարածքի փոփոխություն տարբեր կատեգորիաներում
 - անցյալ միտում և
 - առաջարկվող փոփոխությունները



Action implemented by:



IBRD • IDA | WORLD BANK GROUP



Funded by
the European Union

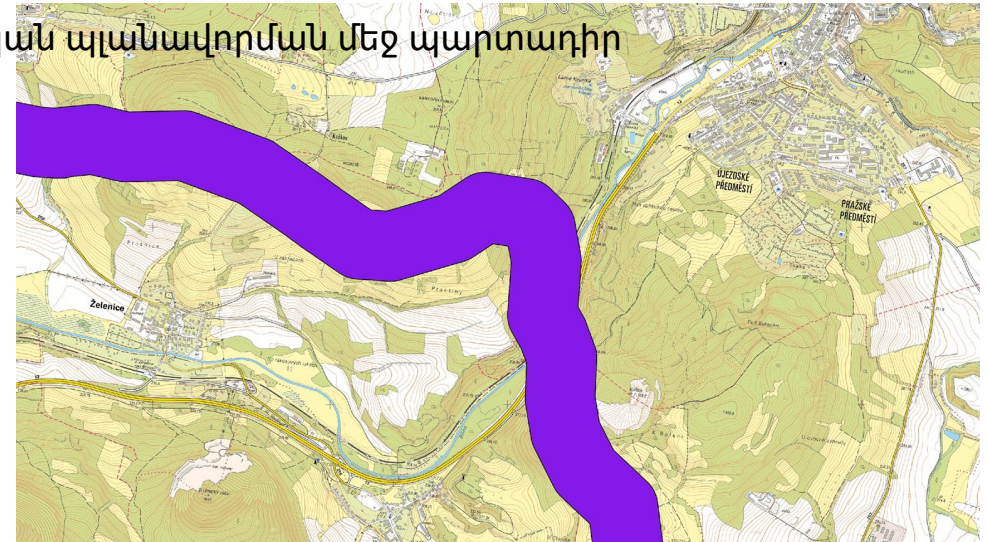
Շրջակա միջավայրի բնորոշ խնդիրներ. Կենսաբազմազանություն

• Տարածական կատեգորիաներ.

- Օրենքով պահպանվող տարածքներ (մի քանի կատեգորիաներ)
- Պահպանվող տեսակների առկայությամբ բնակավայրեր
- Էկոլոգիական կայունության տարածական համակարգ (տարածական պլանավորման մեջ պարտադիր սահմանման ենթակա)

• Վերլուծություններ.

- Էկոլոգիական կայունության տարածական համակարգի կարգավիճակը (ֆորմալ սահմանազատում *ընդ.* իրական ֆունկցիոնալության *ընդ.*
- Նոր առաջարկվող բաղադրիչների)
- Պահպանվող տեսակների և արժեքավոր բիոտոպների առկայություն
- Վայրի բնության միգրացիոն միջանցքներ



Action implemented by:



THE WORLD BANK
IBRD • IDA | WORLD BANK GROUP



Funded by
the European Union

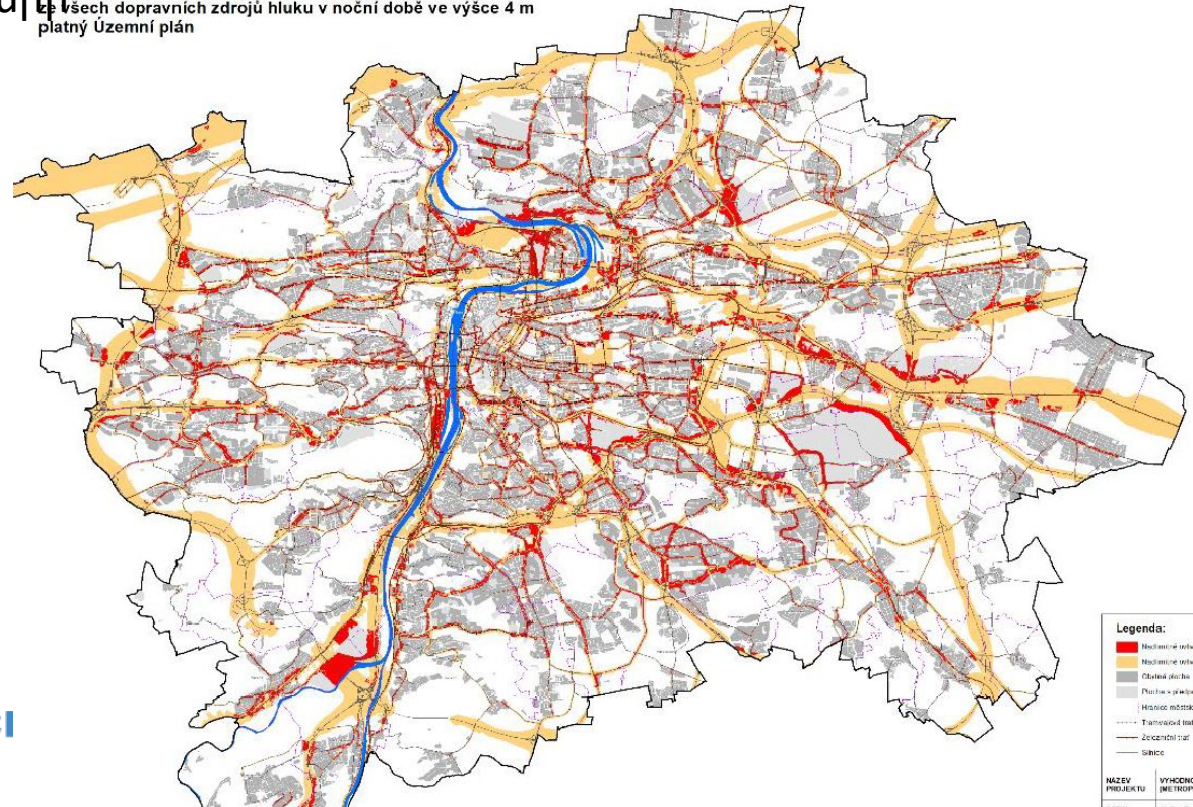
Շրջակա միջավայրի բնորոշ խնդիրներ.բնակչուԹյան թիվ

- Բնակելի տարածքներ
- Ենթակառուցվածքներ
(տրանսպորտային, տեխնիկական, թափոնների կառավարում և այլն)
- Աղտոտված տարածքներ
 - Վերլուծություններ.
 - Աղմուկի մակարդակներ

CELKOVÁ AKUSTICKÁ SITUACE

včetně nadlimitně ovlivněných obytných ploch
ze všech dopravních zdrojů hluku v noční době ve výšce 4 m
platný Územní plán

Akustická studie





Funded by
the European Union

EU4Environment
Green Economy in Eastern Partner Countries

ՌԷԳ մոտեցումը

- Համապատասխան առաջարկների/հողօգտագործման փոփոխությունների բացահայտում, որոնք շրջակա միջավայրի վրա էական ազդեցության աղբյուր են.
- Սովորաբար ներառում են՝
 - Չարգացման ոլորտները (բնակարանային, արտադրական և բիզնես, հանգստի, թափոնների կառավարում...)
 - Տրանսպորտային ենթակառուցվածքների միջանցքներ և տարածքներ
 - Էներգետիկ ենթակառուցվածքների միջանցքներ և տարածքներ
 - Ջրային ռեսուրսների կառավարման միջանցքներ և տարածքներ (ջրամբարներ, չոր պոլիդերներ,...)
 - և այլն...

Action implemented by:



THE WORLD BANK
IBRD • IDA | WORLD BANK GROUP

METROPOLITNÍ PLÁN

Návrh k projednání dle § 50 stavebního zákona ⓘ

Zapínání více vrstev



Z 01

Z 02

Z 03

Z 04

S 01

S 02

S 03

O 01

O 02

O 03



např. Vyšehradská 57

ZO1 Výkres základního členění území




ČLENĚNÍ ÚZEMÍ

Hranice území

 Zastavěné území

Plochy a koridory dopravní nb. tech. infr.


 Plocha, koridór dopravní nebo technické infrastruktury (územní rezerva)

 Plocha, koridór dopravní nebo technické infrastruktury odvozený ekvidistantou od bodové nebo liniové značky (územní rezerva)

Transformační plochy

 Transformační plocha s produkčním využitím

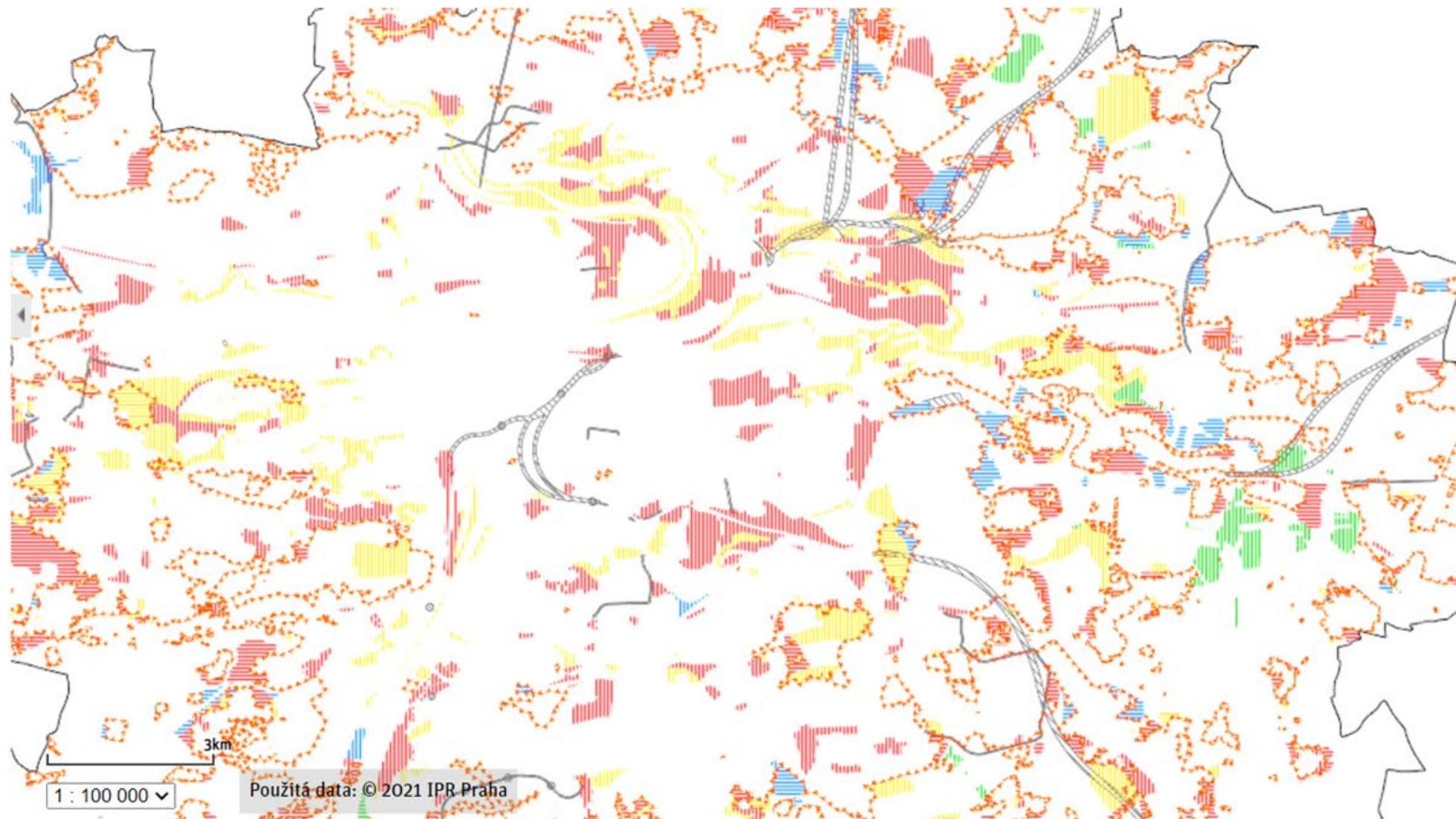
 Transformační plocha s obytným využitím

 Transformační plocha s rekreačním využitím

 Transformační plocha s přírodním využitím

Rozvojové plochy

 Rozvojová plocha s produkčním využitím



1 : 100 000

Použitá data: © 2021 IPR Praha



Funded by
the European Union

ՌԷԳ մոտեցում. Առանձին բաղադրիչների հնարավոր ազդեցության գնահատում.

- Անհատապես՝ առաջարկվող ամեն առանցքային միջանցքի կամ ֆունկցիոնալ տարածքի համար
- Համախառն՝ մեծ թվով փոքր տարածքների համար, որոնք ունեն նմանատիպ կամ նույնական գործառնական բնութագրեր (կլաստերներ. օրինակ՝ X թաղամասի փոքր բիզնեսի համար նախատեսված տարածքներ)

**Առաջարկվող միջանցքի/ֆունկցիոնալ տարածքի/հողօգտագործման փոփոխության նույնականացում:
Հիմնական պարամետրերի նկարագրությունը (գտնվելու վայրը, չափը, նպատակը)**

Շրջակա միջավայրի խնդիրներ	Սպասվող ազդեցության/հետյանքների նկարագրություն	Գնահատում
Մթ. օդի որակ		+2
Բնակչության թիվ		+1
Կենսաբազմազանություն ...		-1/?
Կուտակային ազդեցությունների ռիսկերի բացահայտում այլ առաջարկների հետ համատեղ ...		
Առաջարկություններ փոփոխությունների կամ իրականացման պայմանների վերաբերյալ ...		



Funded by
the European Union

EU4Environment

Green Economy in Eastern Partner Countries



Tabulka 10: Hodnocení vlivů změny funkčního využití plochy Z2/2 na životní prostředí

Plocha Z2/2		
Stávající využití	NPP – plochy přírodní – paseky	
Využití navrhované změnou č. 2	SB – plochy smíšené obytné	
Složka životního prostředí	Hodnocení vlivu	Poznámka
Obyvatelstvo	+1	Změna umožní umístění stavby pro bydlení, doplňující zástavbu navazující na současnou zástavbu podél silnice do Podolánek.
Fauna, flóra, biodiverzita	-1	Plocha leží v CHKO Beskydy a EVL Beskydy a má z tohoto důvodu potenciální mírný negativní vliv na biodiverzitu.
Krajina, ÚSES	-1	Severovýchodní hranici lokality tvoří bezejmenný vodní tok, který je VKP ze zákona a je potřeba dbát na jeho ochranu. Pokud se týká ÚSES je plocha od lokálního biokoridoru (LBK 8 – Čeladenka – Pod horami) oddělena komunikací III/48312 (směr Podolánky), a proto nelze předpokládat její ovlivnění.
Půda	0	Zábor 0,42 ha zemědělské půdy ve III. třídě ochrany.
Horninové prostředí	0	Bez vlivu.
Voda	0	Severovýchodní hranici lokality tvoří bezejmenný vodní tok, v případě výstavby je potřeba dbát na ochranu povrchových vod před znečištěním.
Ovzduší, klima	0	Nepředpokládá se významný vliv změny využití plochy na ovzduší. Možné emise znečišťujících látek do ovzduší budou záviset na typu a způsobu vytápění budoucích staveb.
Hmotné statky	0	Bez vlivu.
Kulturní dědictví	0	Bez vlivu.
Natura 2000	-1	Biotop T1.1 Mezofilní ovsíkové louky – předmět ochrany EVL. Výměra je cca 0,4 ha při předpokládané zastavitelnosti do 10 %. Odhadovaný zábor tedy cca 400 m ² , což je 0,0004 % výměra tohoto biotopu v rámci EVL Beskydy.
Spolupůsobení	Sy-	V případě této lokality je potřeba vzít v úvahu možnou synergií vlivů na naturový habitat, umístění ve ZCHÚ a také umístění VKP v předemné ploše. Vzhledem k situování změnové plochy a způsobu využití však tyto vlivy nepřesáhnou přijatelnou mez.
Celkové hodnocení		Vymezená plocha může mít pozitivní vliv na obyvatelstvo (plocha pro výstavbu). Při odborném provedení budoucích úprav nedojde významnému negativnímu vlivu na předměty ochrany CHKO a EVL Beskydy a nedojde ani k významnému ohrožení dalších chráněných zájmů. Při dodržení stanovených podmínek je změna využití možná.
Doporučení		Doporučujeme provést biologický průzkum na lokalitě s ohledem na výskyt ohrožených druhů rostlin a živočichů v území.

Act



Funded by
the European Union

Կուտակային ազդեցությունների կառավարում

- **Կուտակային ազդեցություն** – միևնույն ազդեցության (օրինակ՝ ազոտի օքսիդ) համախմբում աղտոտման բազմաթիվ աղբյուրներից (եթե նախագծերը գնահատվում են առանձին, այդպիսի ազդեցությունը հնարավոր չի լինի հայտնաբերել)
- **Սիներգիկ ազդեցություն** – տարբեր ազդեցությունների համակցությունը (**օրինակ՝ տարբեր աղտոտիչներ**) ստեղծում է որակապես տարբեր ճնշում՝ շրջակա միջավայրի ազդեցություն ընդունող բաղադրիչի վրա:
- **Տիպիկ կուտակային ազդեցություններ.**
 - Հողի կլանում
 - Աղտոտման բազմաթիվ աղբյուրներ (արտանետումներ օդ, ջուր,...)
 - Կենսատոպերի մասնատում
 - ...?
- **Խնդիրը ստանդարտների/բանական նպատակների/շեմերի բացակայությունն է:**

Action implemented by:



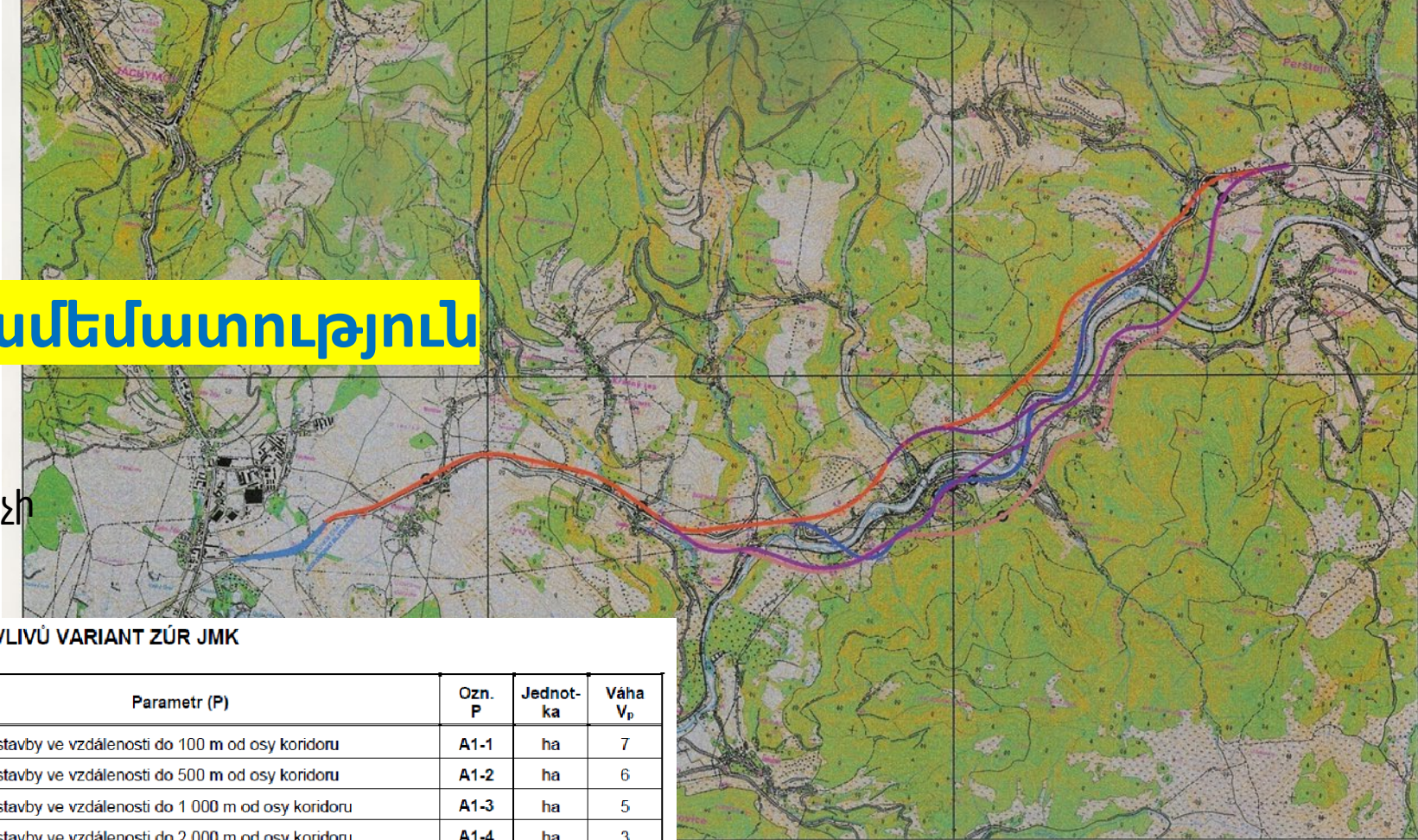
THE WORLD BANK
IBRD • IDA | WORLD BANK GROUP



Funded by
the European Union

Այլընտրանքների Համեմատություն

- Բազմա-չափորոշիչային համեմատություն
- Համապատասխան չափորոշիչի ընտրություն



UKÁZKA – KATALOG PARAMETRŮ POUŽITÝ PŘI HODNOCENÍ VLIVŮ VARIANT ZŮR JMK

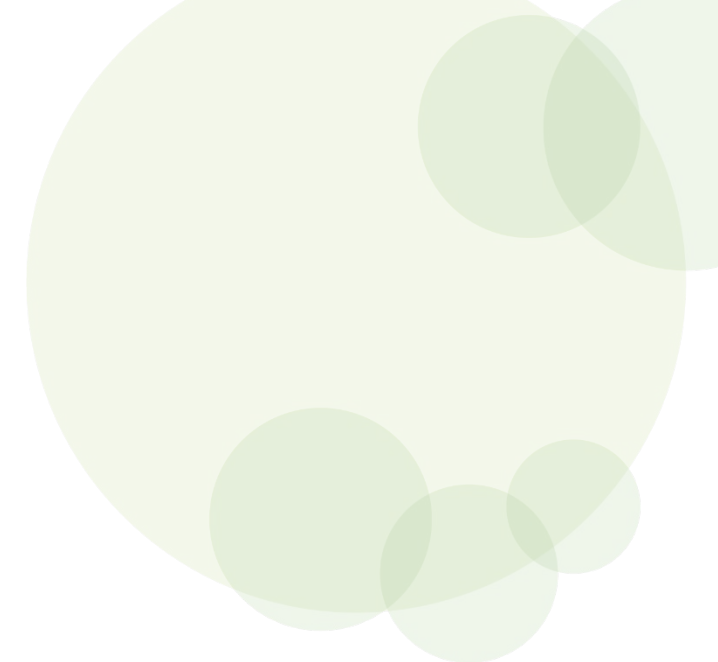
Skupina kritérií	Ozn. Sk	Váha Sk	Kritérium (K)	Ozn. K	Parametr (P)	Ozn. P	Jednot-ka	Váha V _p	
Obyvatelstvo a ovzduší	A	26	Vlivy na obyvatelstvo	A1	Plocha zástavby ve vzdálenosti do 100 m od osy koridoru	A1-1	ha	7	
				A1	Plocha zástavby ve vzdálenosti do 500 m od osy koridoru	A1-2	ha	6	
				A1	Plocha zástavby ve vzdálenosti do 1 000 m od osy koridoru	A1-3	ha	5	
				A1	Plocha zástavby ve vzdálenosti do 2 000 m od osy koridoru	A1-4	ha	3	
			Vlivy na emisní zátěž území	A2	Celková délka trasy záměru	A2-1	km	5	
Příroda a krajina	B	23	Vlivy na zvláště chráněná území (ZCHÚ) a biosférické rezervace	B1	Podíl plochy koridoru spadající do CHKO (3 a 4. zóna) ^[1] , biosférická rezervace (BR)	B1-1	%	5	
				B1	Podíl plochy maloplošných zvláště chráněných území (NPR, NPP, PR, PP) v ploše koridoru	B1-2	%	6	
			B2	Vlivy na flóru a faunu	B2	Podíl plochy lokality výskytu zvláště chráněných druhů národního významu v ploše koridoru	B2-1	%	5
			B3	Vlivy na územní systém ekologické stability a ostatní plochy se zvýšeným stupněm ekologické stability ¹⁵	B3-1	Podíl plochy nadregionálních a regionálních biocenter v ploše koridoru a ostatních ploch se zvýšeným stupněm ekologické stability	B3-1	%	3
					B3-2	Podíl plochy nadregionálních a regionálních biokoridorů v ploše koridoru	B3-2	%	1
B4	Vlivy na krajinný ráz	B4	Podíl plochy přírodního parku a ostatních hodnotných segmentů krajiny v ploše koridoru	B4-1	%	3			



Funded by
the European Union

EU4Environment

Green Economy in Eastern Partner Countries



Action implemented by:

