



Funded by
the European Union

EU4Environment
Green Economy in Eastern Partner Countries

Գեղարքունիքի մարզի «Միկրոռեգիոնալ
մակարդակի համակցված տարածական
պլանավորման» նախագծի (Գեղարքունիք-2)
պիլոտային ռազմավարական էկոլոգիական
գնահատում

ՌԷԳ նպատակներն ու օգուտները

Միքայլ Մուսիլ

Action implemented by:



THE WORLD BANK
IBRD • IDA | WORLD BANK GROUP



Funded by
the European Union

Ի՞նչ է ՌԷԳ-ը.

EU4Environment
Green Economy in Eastern Partner Countries

ՌԷԳ համակարգային և կանխատեսող ընթացակարգ է, որն իրականացվում է նախատեսվող պլանների, ծրագրերի և այլ ռազմավարական գործողությունների՝ չրջակա միջավայր վրա ունեցած ազդեցությունները վերլուծելու և ստացված արդյունքները ընդունվելիք որոշումներում ինտեգրելու համար:

Չիմնական սկզբունքները.

- Ձեռնարկվում է տվյալ Պլանի/Ծրագրի համար պատասխանատու մարմնի կողմից (օրինակ՝ ոլորտային, տարածական)
- Կիրառվում է որոշումների ընդունման հնարավորինս վաղ փուլում
- Կենտրոնանում է կարևոր խնդիրների վրա
- Քննադատում է այլընտրանքների ողջամիտ շրջանակ
- Չնարավորություն է ընձեռում առանցքային դերակատարներին և հանրությանը ունենալ պատշաճ մասնակցություն
- Իրականացվում է վերլուծությունների համար անհրաժեշտ, ծախսաարդյունավետ մեթոդներով ու գործիքներով

Action implemented by:



THE WORLD BANK
IBRD • IDA | WORLD BANK GROUP



Funded by
the European Union

EU4Environment
Green Economy in Eastern Partner Countries

Ռ-Է-Գ. Ի՞նչ է պահանջվում

- **Ռ-Է-Գ նախաձեռնում** – երբ ձևակերպված են Պլանի կամ Ծրագրի հիմնական թեզերը, խնդիրներն ու առաջնահերթությունները
- **Ռ-Է-Գ սքոփինգ** – Ընտրված Պլանից կամ Ծրագրից բխող շրջակա միջավայրին առչնվող խնդիրների շրջանակի որոշում. Գործողությունների ո՞ր ոլորտներում են առաջանալու շրջակա միջավայրի վրա ազդեցությունները
- **Պլանի/Ծրագրի նախագծի գնահատում** շրջակա միջավայրի պահպանության ոլորտի մասնագետների կողմից
- Ծրջակա միջավայրի **զեկուլյցի պատրաստում**
- Պլանի/Ծրագրի նախագծի և Ծրջակա միջավայրի զեկուլյցի **հանրային խորհրդակցություններ**
- Ռ-Է-Գ պատասխանատու մարմնի (Ծրջակա միջավայրի նախարարություն) կողմից **Ռ-Է-Գ ավարտ** և Պլանի հետագա հաստատում՝ հաշվի առնելով Ռ-Է-Գ արդյունքները

Action implemented by:



THE WORLD BANK
IBRD • IDA | WORLD BANK GROUP

ՌԷԳ բնորոշ/տիպիկ քայլերը

0. Սրբինինգ. որոշել՝ արդյո՞ք որևէ Պլանի/Ծրագրի համար պահանջվում է ՌԷԳ

1.Սքոփինգ/ Ելակետային վերլուծություն. ՌԷԳ գործընթացում դիտարկվելիք հիմնական խնդիրների որոշում:

Հիմնական խնդիրների վերլուծություն. օրինակ՝ Էվոյուցիա, ներկա իրավիճակ և հնարավոր ապագա փոփոխություններ, եթե Պ/Ծ չիրականացվի:

2. Ազդեցությունների գնահատում՝ պլանի կամ ծրագրի հիմնական խնդիրների վրա և մեղմման միջոցառումների մշակում (ներառյալ մոնիթորինգի սխեման)

3. ՌԷԳ հաշվետվության կազմում և դրա ներկայացում հանրային և շրջակա միջավայրի ու առողջապահության ոլորտի պետական մարմիններ քննարկման

4. Խորհրդակցություններ

5. ՌԷԳ տեղեկատվության հաշվառում պլանավորելիս և որոշումներ ընդունելիս և որոշման հանրայնացում մատչելի լեզվով



Funded by
the European Union

EU4Environment
Green Economy in Eastern Partner Countries

ՌԷԳ. Շոշափելի արդյունքներ

1. Մքռփինգ զեկույցը, որն ուրվագծում է գնահատման շրջանակը և առաջարկում է հետագա վերլուծություններ - ներկայացվում է կառավարման մարմիններին և այլ շահագրգիռ կողմերին խորհրդակցությունների համար՝ որոշելու ՌԷԳ-ի ապագա զեկույցի շրջանակն ու հիմնական շեշտադրումները:
2. ՌԷԳ հաշվետվություն, որն ամփոփում է շրջակա միջավայրին վերաբերող փորձագիտական բոլոր վերլուծությունները, գնահատման արդյունքները և առաջարկությունները - շահագրգիռ կողմերի հետ խորհրդակցությունների առարկա և ՌԷԳ եզրակացության հիմք:

Action implemented by:



THE WORLD BANK
IBRD • IDA | WORLD BANK GROUP



Funded by
the European Union

EU4Environment
Green Economy in Eastern Partner Countries

Տարածական պլանավորում. ինչո՞ւ ՌԷԳ

- Շրջակա միջավայրի պահպանության խնդիրները, որոնք չունեն հստակ տարածական հարթություն, հաճախ անտեսվում են
- Տարածական պլանավորումը հակված է հաշվի առնել միայն պաշտոնական տարածական սահմանները (կանոնակարգերը)
- Շրջակա միջավայրի պահպանության տվյալները հաճախ հնացած են/ չեն արտացոլում իրականությունը (օրինակ՝ որտե՞ղ են իրականում գտնվում կենսաբազմազանության թեժ կետերը)
- Մասնագիտական հատուկ գիտելիքները հաճախ հասանելի չեն (օրինակ՝ կենսաբազմազանություն, օդի որակ, հիդրոլոգիա,...)
- Պլանավորման գործընթացը չափազանց երկար և բարդ է ոչ մասնագետի մասնակցության համար. ՌԷԳ-ը պարզեցնում և առանձնացնում է հիմնական մտահոգությունները և դրանք փոխանցում է շահագրգիռ կողմերին:

Action implemented by:



THE WORLD BANK
IBRD • IDA | WORLD BANK GROUP



Funded by
the European Union

Տարածական պլանավորում. ինչո՞ւ ՌԷԳ (2)

- ՌԷԳ-ը չպետք է կրկնօրինակի պլանավորման գործընթացում կատարված վերլուծությունները: Փոխարենը պետք է՝
 - Ստուգի ելակետային պայմանների նկարագրությունը և անհրաժեշտության դեպքում լրացրնի կամ լրացուցիչ տեղեկություններով
 - Բացահայտի շրջակա միջավայրին առնչվող հիմնական մտահոգությունները (արդեն առկա խնդիրները, ինչպես նաև բացասական ազդեցությունների հիմնական ուղղությունները) և կենտրոնանա դրանց վրա
 - Առաջարկի վերլուծություններ և կարծիքներ տարածական պլանավորման իրատեսական այլընտրանքների, զարգացման պայմանների, որոշակի գործունեության համար արգելված տարածքների և այլնի վերաբերյալ:
- Այնուամենայնիվ, ՌԷԳ հաշվետվության համար՝ բնապահպանական ելակետային տեղեկատվությունը կարող է (ընտրովի) փոխառվել պլանավորման վերլուծություններից՝ ըստ անհրաժեշտության (այսինքն՝ ՌԷԳ հաշվետվությունը պետք է օգտագործի արդեն գոյություն ունեցող նյութերը):
- Պլանավորողների և ՌԷԳ թիմի միջև աշխատանքային համագործակցությունը կարևորությունը:

Action implemented by:



THE WORLD BANK
IBRD • IDA | WORLD BANK GROUP



Funded by
the European Union

EU4Environment
Green Economy in Eastern Partner Countries

ՌԷԳ մոտեցումները

- Համապատասխան առաջարկների/հողօգտագործման փոփոխությունների բացահայտում, որոնք կարող են էականորեն ազդել շրջակա միջավայրի վրա
- Սովորաբար այդպիսիք են.
 - Չարգացման ոլորտները (բնակարանային, արտադրական և բիզնես, հանգստի, թափոնների կառավարում...)
 - Տրանսպորտային ենթակառուցվածքների միջանցքները և տարածքները
 - Էներգետիկ ենթակառուցվածքների միջանցքները և տարածքները
 - Ջրային ռեսուրսների կառավարման միջանցքները և տարածքները (ջրամբարներ, չոր պոլիդերներ,...)

Action implemented by:



THE WORLD BANK
IBRD • IDA | WORLD BANK GROUP

METROPOLITNÍ PLÁN

Návrh k projednání dle § 50 stavebního zákona ⓘ

Zapínání více vrstev

Z 01

Z 02

Z 03

Z 04

S 01

S 02

S 03

O 01

O 02

O 03



např. Vyšehradská 57

schéma metropolitní
sítě



METROPOLITNÍ PRIORITY INVESTICE STÁTU

1/ DOSTAVBA PRAŽSKÉHO OKRUHU (SOKP)

- 610/-/1 stavba č. 511 (Běchovice – Dálnice D1)
- 610/-/2 stavba č. 518 (Ruzyně – Suchdol)
- 610/-/3 stavba č. 519 (Suchdol – Březiněves)
- 610/-/4 stavba č. 520 (Březiněves – Satalice)

2/ KOLEJOVÉ SPOJENÍ MĚSTA A LETIŠTĚ VÁCLAVA HAVLA PRAHA

- 630/-/8 železniční trať Praha – Letiště – Kladno

3/ VYSOKORYCHLOSTNÍ TRATEŽ

- 630/-/102 západní vstup Rychlého spojení
- 630/-/103 severní vstup Rychlého spojení –
západní trasa

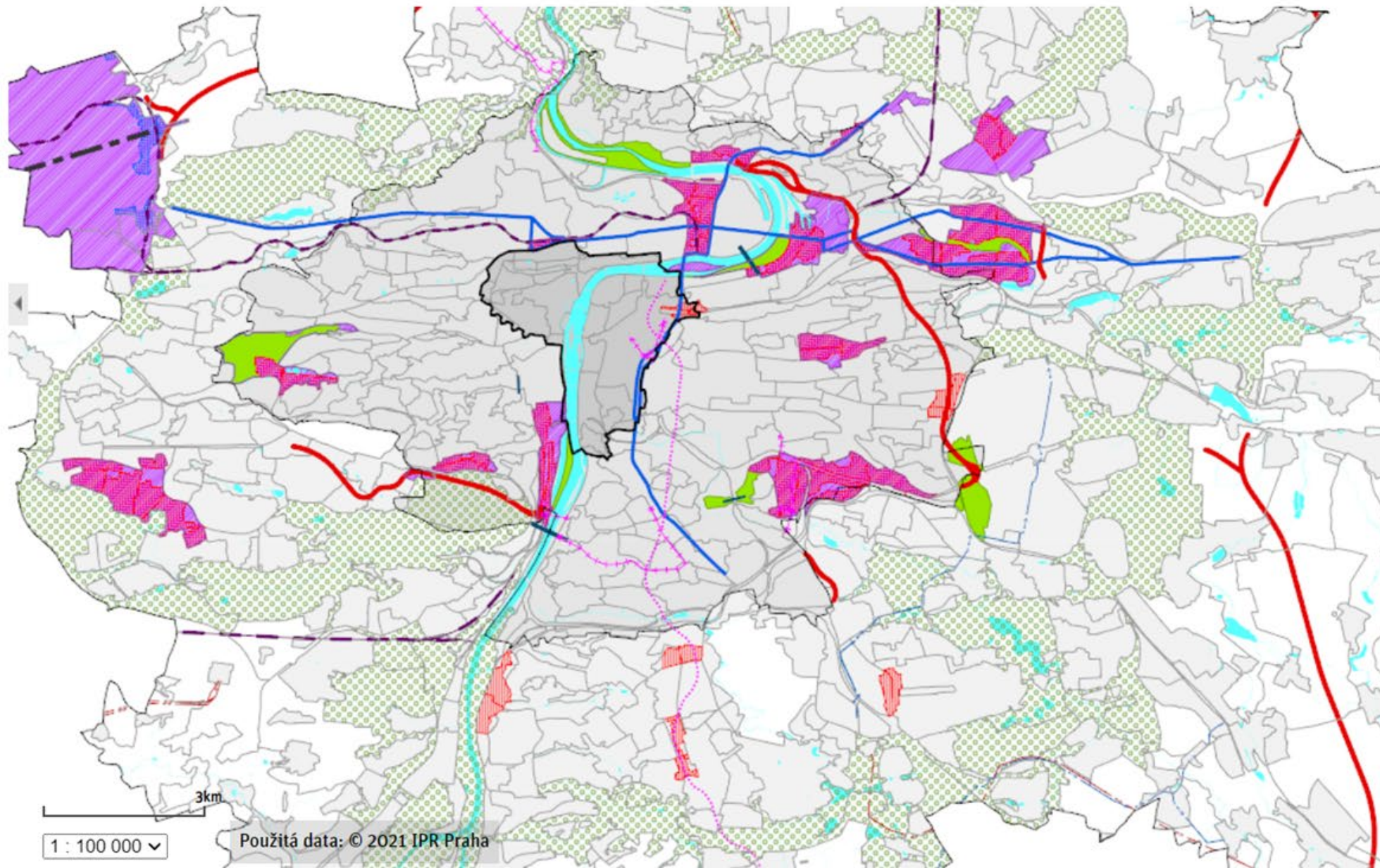
4/ ROZVOJ LETIŠTĚ VÁCLAVA HAVLA PRAHA

- 660/-/1 Nová paralelní vzletová a přistávací
dráha (RWY 06R/24L) na letišti Václava
Havla Praha

Rozvoj Letiště Václava Havla Praha v lokalitě
604 / Letiště Václava Havla – plochy
411/604/2236, 413/604/2283, 413/604/2287
413/604/2309

5/ ZÁSOBOVÁNÍ ENERGIEMI – ZVÝŠENÍ KAPACITY ELEKTRICKÉ ROZVODNÉ SÍTĚ NA ÚROVNI PŘENOSOVÉ SÍTĚ ZVN 400 KV

- 760/-/16 nadzemní elektrické vedení 400 kV
TS Hradec – TS Řeporyje
- 760/-/17 nadzemní elektrické vedení 400 kV
TS Chodov – TS Čechy Střed
- 760/-/18 nadzemní elektrické vedení 400 kV
TS Březiněves – TS Řeporyje



1 : 100 000

Použitá data: © 2021 IPR Praha



Action funded by
the European Union

Շրջակա միջավայրի քաղաքականության նպատակների հետ համապատասխանության գնահատում

- հիմնվելով Ծրագրի նշված նպատակների և առաջնահերթությունների վրա,
- տարածական կազմակերպման և հողօգտագործման առաջարկվող փոփոխությունների մեկնաբանման հիման վրա,
- սովորաբար, ՇՄՊ նպատակները ձևավորվում են ազգային ռազմավարական փաստաթղթերից ընտրելով առանձին խնդիրներ (օրինակ՝ բնության պաշտպանություն, էներգետիկ ռազմավարություն, ազգային տարածական քաղաքականություն,...)

ՇՄ պահպանության նպատակ	Գնահատում	Գնահատման պատճառաբանություն
Կատեգորիա I- գյուղատնտեսական արժեքավոր հողերի պահպանություն	+1	...
Բնակչության պաշտպանությունը երթևեկության աղմուկից	+1/?	Առաջարկվող նոր ճանապարհը նախատեսված է տարանցիկ երթևեկությունը քաղաքի կենտրոնից շեղելու համար, սակայն առաջարկվող միջանցքում ապրում է մոտավորապես 1200 բնակիչ (տվյալ բնակավայրերի համար օրենքով սահմանված սահմանաչափերը գերազանցելու վտանգ)



Action funded by
the European Union

EU4Environment

Armenia, Azerbaijan, Belarus, Georgia, Republic of Moldova, Ukraine

ՌԷԳ հիմնական օգուտները

- Տեղեկացնում է պլանավորողներին և որոշումներ կայացնողներին շրջակա միջավայրի և կայուն զարգացման ինդիկատորների մասին վաղ փուլում, երբ դեռևս կարելի է հաշվի առնել բազմաթիվ այլընտրանքներ մինչև քաղաքական որոշումներ կայացնելը
- Անդրադառնում է ազդեցությունների, որոնք դժվար է հասկանալ առանձին Ծրագրի մակարդակում, հնարավոր է կարգավորել տարբեր զարգացման նախագծերի կուտակային և սիներգետիկ ազդեցությունները
- Նպաստում է շահագրգիռ կողմերի, ներառյալ՝ հանրության մասնակցությանը
- Օգնում է կանխել անդառնալի/ձախսատար սխալներ, որոնք առաջանում են շրջակա միջավայրի կամ առողջության վրա ազդեցությունների անտեսումից

Action implemented by:

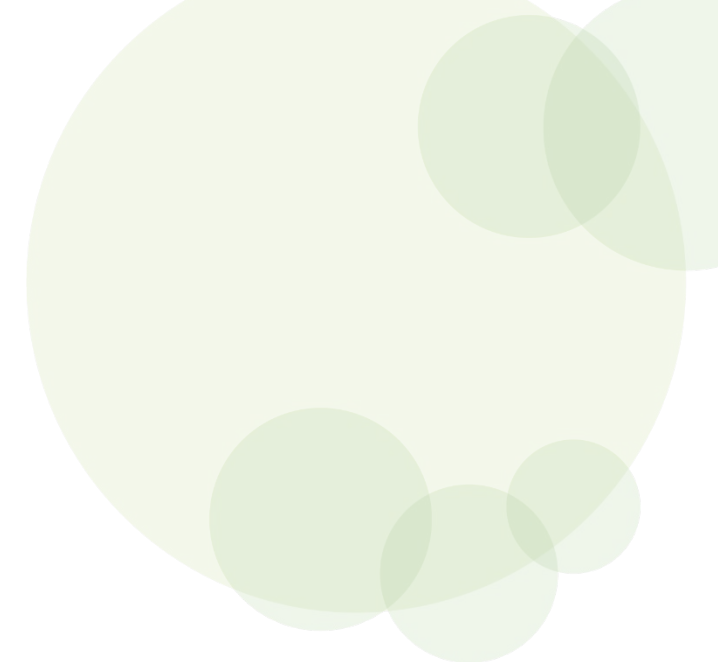




Funded by
the European Union

EU4Environment

Green Economy in Eastern Partner Countries



Action implemented by:

