



***National Statistical Committee  
of the Republic of Belarus***

# **2019 Population Census of the Republic of Belarus**

***Zhanna Vasilevskaya  
Deputy Chair***



# Population Census preparation and implementation stages

- **2015-2018** - development of the regulatory framework, logistics and methodology of the Population Census
- **2-13 October 2017** - Pilot Population Census
- **5-30 November 2018** - enumerators test the address management system
- **4-30 October 2019** - Population Census
- **February 2020** - publication of first results
- **Before 1 June 2020** - publication of main results
- **Before 1 July 2021** - publication of data about the agricultural activities of the population
- **October 2021** - launch of the Population Census Results information system



# Pilot Population Census: *key goals and objectives*

- Testing arrangements for the 2019 Population Census preparation and implementation
- Testing tablet computers and software for data collection and transfer
- Assessing census personnel workload
- Finalizing census programme design
- Analysing survey data and data from administrative sources
- Learning respondents' opinion of the preferred census response method



# Testing the address management system

Регистратор - г. Минск ул. Алтайская 192 ЗАВЕРШИТЬ РЕДАКТИРОВАНИЕ

Местоположение	<span>УТОЧНИТЬ</span>
Населенный пункт	г. Минск
Тип ЭУДС	ул. ▼
ЭУДС	Алтайская
Номер дома	192
Индекс дома	
Корпус	
Назначение здания	ОДНОКВАРТИРНЫЙ ЖИЛОЙ ДОМ ▼
Количество квартир	

Показывать собственное местоположение

120 m / 100 ft

- Development of the Population Census GIS and Enumerator software
- Visiting all dwellings and non-residential buildings
- 1001 enumerator deployed (workload of 700 buildings per enumerator)
- Automation of the data collection and transfer process
- Online monitoring of enumerators work



# Population Census

## *Response methods*



**4-18 October 2019 - responding online**



**4-30 October 2019 - responding at a census station (645 permanent and 7,500 mobile)**



**21-30 October 2019 - door-to-door survey**



# Internet: *22% response rate*

Национальный статистический комитет  
Республики Беларусь

Беларуская мова [Версия для слабовидящих](#)

## Перепись населения Республики Беларусь

пройдет с 4 по 30 октября 2019 года

До начала переписи осталось

**2 08 34**

ДНИ ЧАСЫ МИНУТЫ

<b>Интернет-перепись</b> 4 – 18 октября Перепишите себя и свою семью через интернет	<b>На стационарных участках</b> 4 – 30 октября Пройти опрос можно на стационарном участке	<b>По месту жительства</b> 21 – 30 октября Переписчики посетят тех, кто не смог переписаться через Интернет или пройти опрос на стационарном участке
--	--	---

census.by

## Перепись населения Республики Беларусь 2019 года

В Интернет-переписи  
приняли участие

**2 023 975 человек**

# Как принять участие

# CAPI: *tablet computers*



✓ 28% - census stations

✓ 48% - door-to-door

Переписчик - г. Минск, Монтажник, 35, 5

СОСТАВ ДОМОХОЗЯЙСТВА

Заполняем 1 домохозяйство из 2

Номер переписного участка 4  
Номер счетного участка 2  
№ помещения 1

Идентификационный номер \_\_\_\_\_

Фамилия \_\_\_\_\_

Собственное имя \_\_\_\_\_

Отчество (если таковое имеется) \_\_\_\_\_

← ЗАТРУДНЯЮСЬ ОТВЕТИТЬ ЗАКОНЧИТЬ АНКЕТУ →



# Dissemination of Population Census results



- Statistical bulletins and books - published in electronic format on [www.belstat.gov.by](http://www.belstat.gov.by)
- Population Census Results information system: [www.census.belstat.gov.by](http://www.census.belstat.gov.by)
- Access to information upon individual requests

Национальный статистический комитет Республики Беларусь

Беларуская English

Главная Данные Поиск Контакты

## Итоговые данные переписей населения Республики Беларусь

Получите данные переписей населения самостоятельно

[Руководство пользователя](#)

[Перейти к данным](#)

[Нормативные правовые акты о переписи населения 2019 г.](#)

В соответствии с Законом Республики Беларусь от 13 июля 2006 г. № 144-З "О переписи населения" перепись населения проводится один раз в 10 лет и является единственным источником информации, позволяющим получить сведения о численности и структуре населения всей страны в сочетании с социально-экономическими характеристиками, национальными и языковыми составом населения, его образовательным уровнем, миграционной активностью.

В Системе представлены данные переписи населения 2009 года по состоянию на 14 октября, окончательные данные переписи населения 2019 года по состоянию на 4 октября. В отдельных случаях данные переписи 2009 года отсутствуют из-за изменения методологии.

Содержащаяся в Системе информация касается численности постоянно проживающего в Республике Беларусь населения, его размещения, возрастного состава, состояния в браке, рождаемости, национального состава, родного языка и языка, на котором обычно разговаривают дома, уровня образования, экономических характеристик и миграции населения, состава домохозяйств и их жилищных условий. Также Система содержит информацию о временно проживающих (пребывающих) в Республике Беларусь.

### Как получить данные





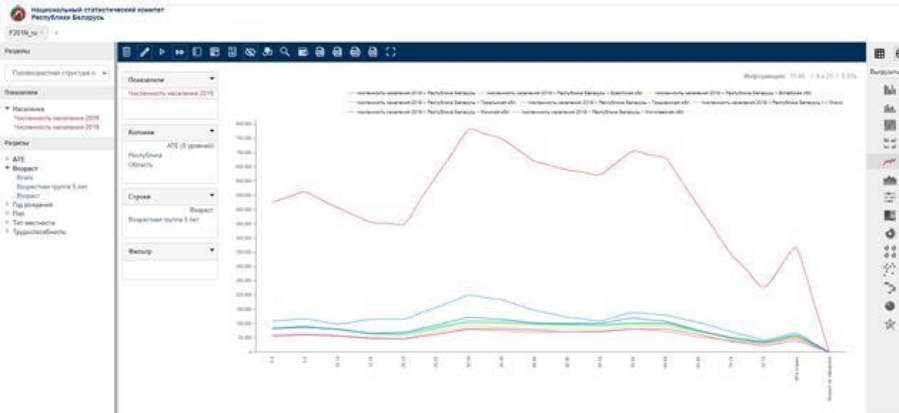
# Population Census Results information system: 2009 and 2019

The screenshot displays the interface of the Population Census Results information system. It features a navigation menu on the left with options like 'Home', 'Reports', 'Tables', and 'Queries'. The main area shows two data tables side-by-side, comparing data from 2009 and 2019. The tables include columns for various demographic and socioeconomic indicators, such as population count, age structure, and family status. The interface is designed for data analysis and reporting, with a clear layout for comparing data across different years and categories.

- population count
- age structure and family status
- birth rate
- education level
- ethnic composition
- mother tongue and language usually spoken at home
- economic characteristics
- migration and temporary residents (staying temporarily)
- household composition and amenities



# Population Census Results information system: system capabilities



Национальный статистический комитет Республики Беларусь

Беларуская English

Главная Данные Поиск Контакты

## Половозрастная структура населения

Доступные разрезы:

- Административно-территориальные единицы (АТЕ)
- Тип местности
- Пол
- Возраст
- Год рождения
- Трудоспособность

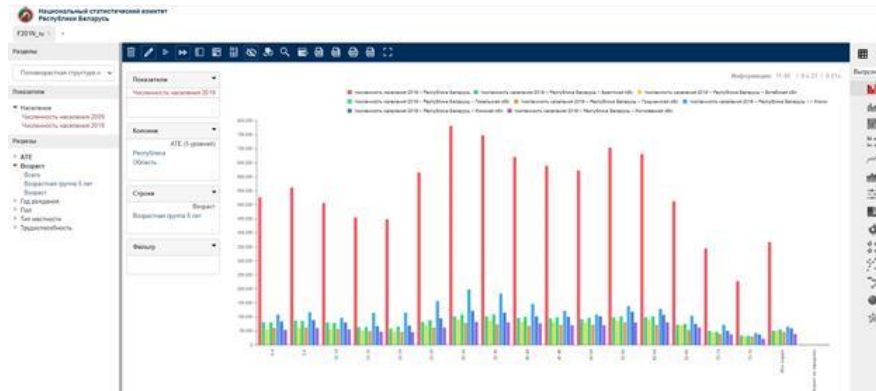
Доступные данные:

- Численность населения по данным переписи 2009 г.
- Численность населения по данным переписи 2019 г.

Применить фильтр

Республика Беларусь

0-	367362-	734724-	1102086-	1469448-
367361	734723	1102085	1469447	1836008





# Geostatistics Portal: Geostatistics Information System

Численность населения по уровню образования

