



Funded by
the European Union

EU4Environment
Green Economy in Eastern Partner Countries

Связи между СЭО для территориальных планов (планов пространственного планирования) и последующих ОВОС для соответствующих инвестиций с акцентом на устойчивую инфраструктуру

2-й субрегиональный семинар по практическому применению СЭО и трансграничной ОВОС

Action implemented by:



THE WORLD BANK
IBRD • IDA | WORLD BANK GROUP



Funded by
the European Union

EU4Environment
Green Economy in Eastern Partner Countries

Контекст

- Поправки к территориальным планам (в частности, на местном уровне) представляют собой распространенный тип документов, подлежащих СЭО
- Поправки часто вызваны запросами инвесторов: проектные предложения (ОВОС) требуют изменений в территориальном плане (СЭО).
- Доступная информация о будущих проектах (местоположение, технологии, мощности и т.д.) часто позволяет проводить анализ на уровне ОВОС
- Однако сначала все еще необходимо провести СЭО
- Риск пересечения и дублирования с ОВОС

Action implemented by:



THE WORLD BANK
IBRD • IDA | WORLD BANK GROUP



Funded by
the European Union

EU4Environment
Green Economy in Eastern Partner Countries

Сведение к минимуму дублирующих элементов и максимизация эффективности

- Хотя некоторые системы ОВОС допускают совместную процедуру (например, Нидерланды), во многих странах существует необходимость в проведении как СЭО, так и ОВОС
- Процедуру ОВОС, как правило, нельзя начать до утверждения изменений в территориальном плане (включая СЭО).
- При разработке СЭО и ОВОС необходимо учитывать как содержательные, так и процедурные аспекты оценки, следя за тем, чтобы оба эти процесса проходили эффективно и с минимальным дублированием

Action implemented by:



THE WORLD BANK
IBRD • IDA | WORLD BANK GROUP



Funded by
the European Union

EU4Environment
Green Economy in Eastern Partner Countries

Сведение к минимуму дублирующих элементов и максимизация эффективности

СЭО для обновления территориального плана может/должна

- содержать подробный анализ, гарантируя, что значительных негативных последствий от выполнения конкретного проекта можно избежать или смягчить их;
- инициировать полевые исследования, которые будут продолжены до проведения ОВОС;
- предложить, какие специальные виды анализа следует проводить в рамках ОВОС;
- анализировать и сравнивать альтернативные местоположения и рекомендовать местоположение (я) без существенных воздействий;
- Указать на потенциальное несогласие местного сообщества с предлагаемым проектом и, таким образом, создать пространство для обсуждения компенсаций и т.д.

Action implemented by:



THE WORLD BANK
IBRD • IDA | WORLD BANK GROUP



Funded by
the European Union

EU4Environment
Green Economy in Eastern Partner Countries

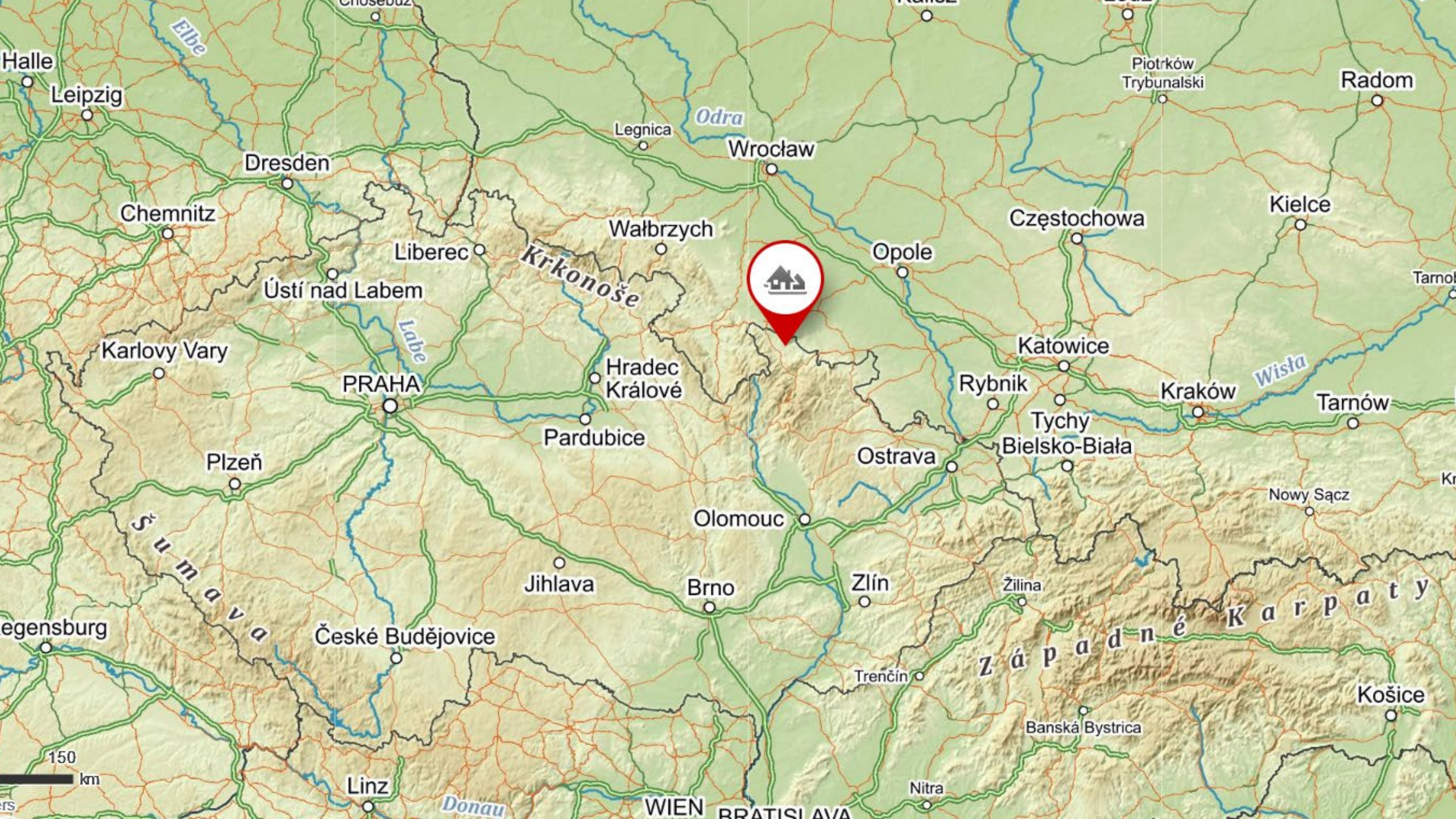
Пример 1: Ветроэнергетическая установка, Кобыла-над-Виднавкоу, Чешская Республика

2-й субрегиональный семинар по практическому
применению СЭО и трансграничной ОВОС

Action implemented by:



THE WORLD BANK
IBRD • IDA | WORLD BANK GROUP



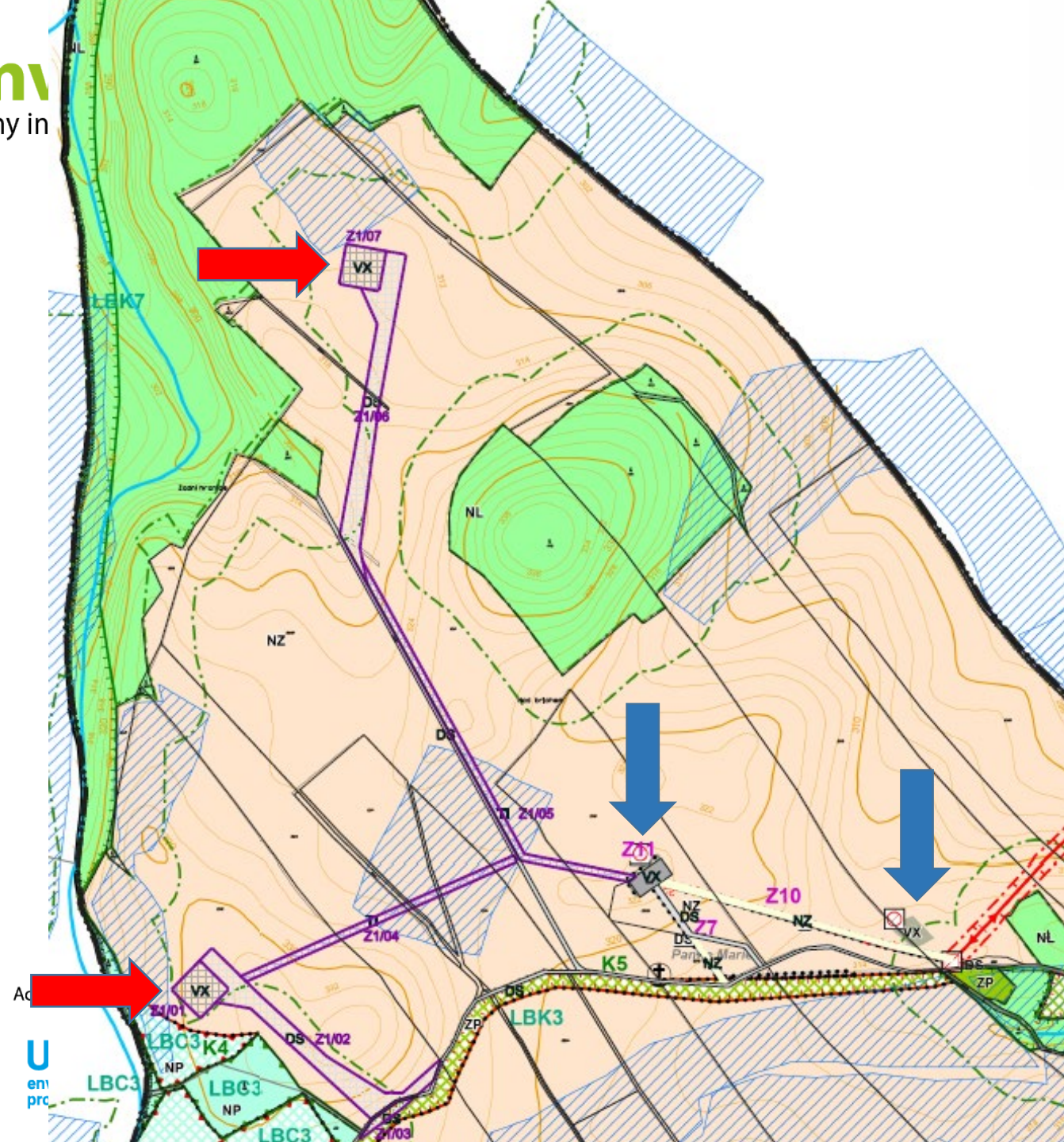


Funded by
the European Union

EU4Env
Green Economy in

Контекст

- Частный проектировщик хочет построить 2 новые ветроэлектростанции (в дополнение к уже существующим 2 ВЭС)
- Необходимо изменить территориальный план и СЭО, а также провести предварительную оценку в рамках процедуры ОВОС (потенциально может потребоваться полномасштабная ОВОС).
- Предполагаемое расположение и тип (высота, ротор) известных ВЭС:
 - Ротор 60 м
 - Общая высота 185 м
 - Мощность 2,2 МВт





Funded by
the European Union

Ключевые вопросы

- Биоразнообразиие – птицы и летучие мыши;
- Ландшафт;
- Здоровье человека – эффект шума и мерцания;
- Потенциальное трансграничное воздействие;



Action implemented by:



THE WORLD BANK
IBRD • IDA | WORLD BANK GROUP



Funded by
the European Union

EU4Environment
Green Economy in Eastern Partner Countries

Специальные исследования и анализ, проведенные в рамках СЭО

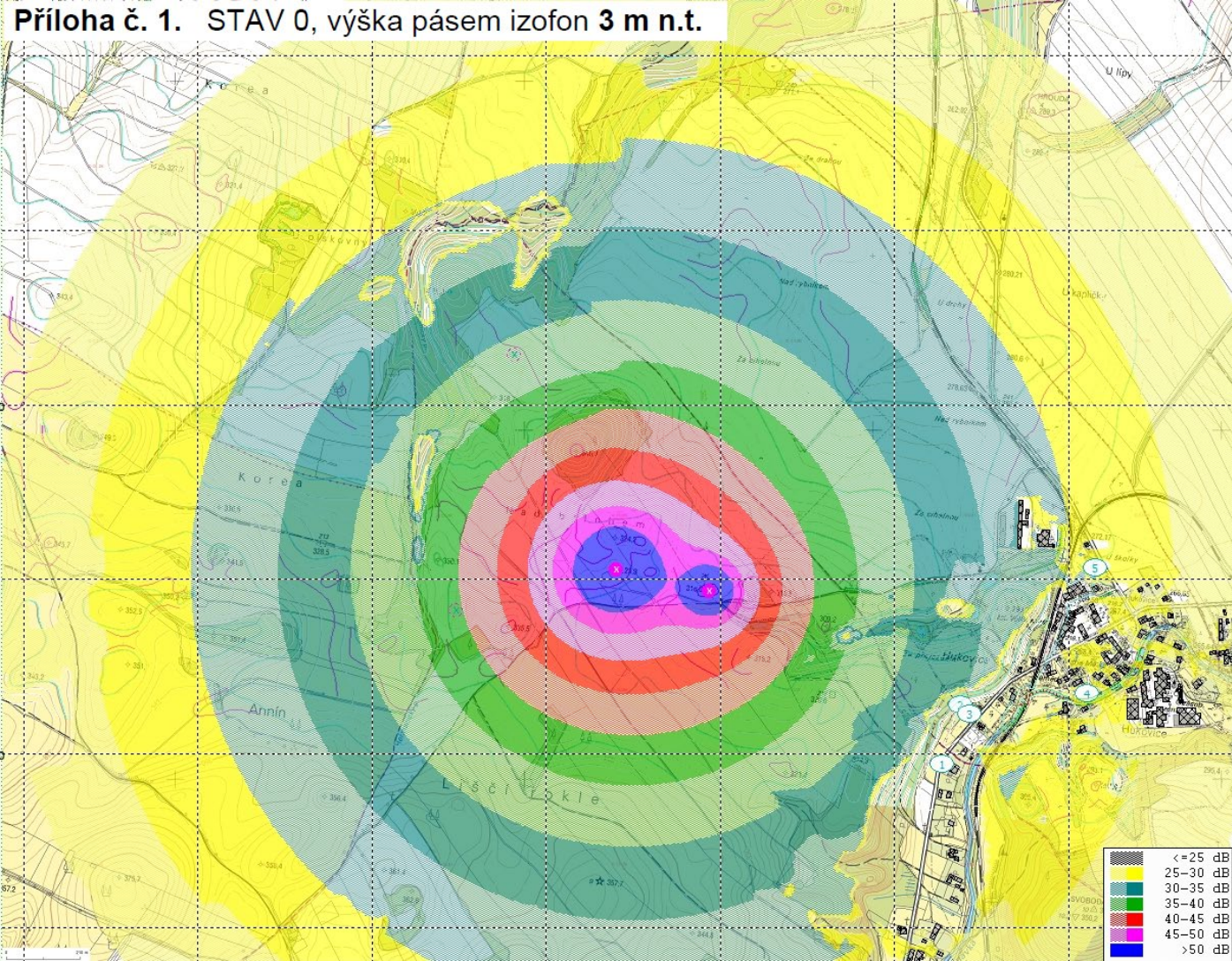
- Мониторинг птиц и летучих мышей (визуальный и акустический) и оценка воздействия
 - Более старые доступные данные (мониторинг для существующих ВЭС)
 - Добавлены данные за еще 10 месяцев нового мониторинга
- Исследование шума, посвященное кумулятивному воздействию существующих и новых ВЭС
- Воздействие на здоровье человека с учетом шума, мерцания / стробоскопического эффекта и "диско-эффекта"
- Анализ вероятного воздействия на ландшафт

Action implemented by:



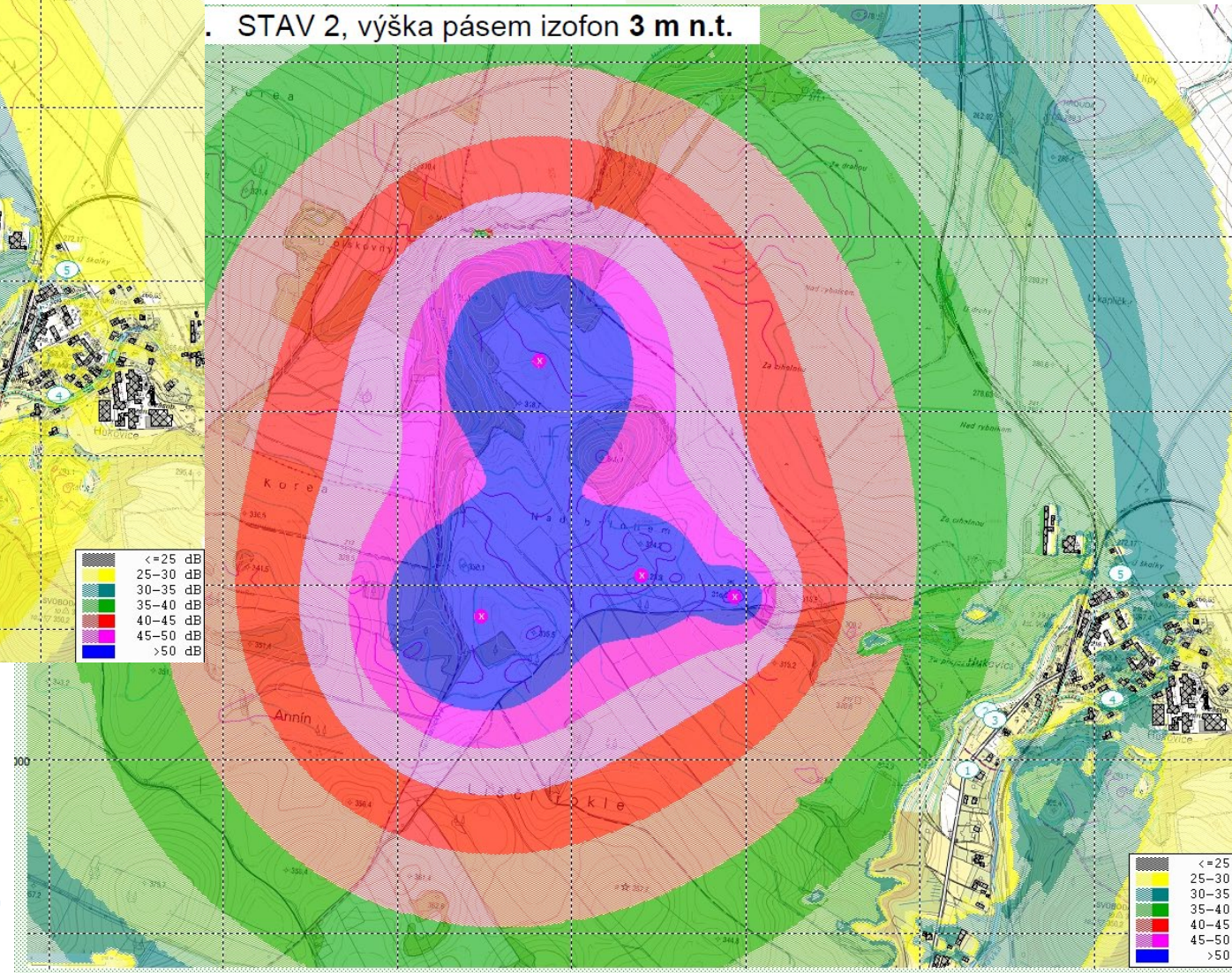
THE WORLD BANK
IBRD • IDA | WORLD BANK GROUP

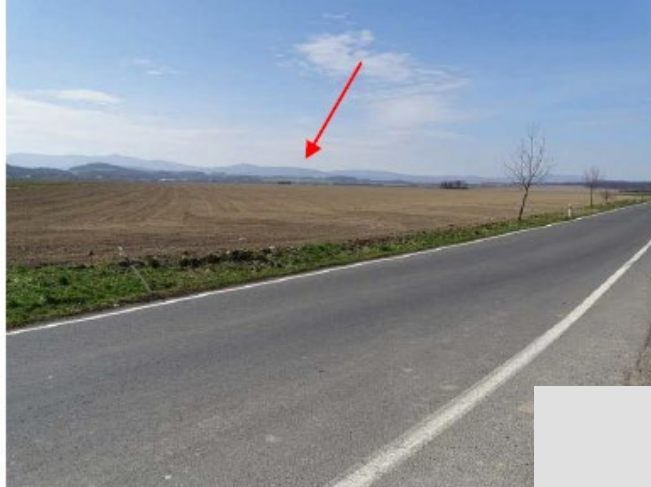
Príloha č. 1. STAV 0, výška pásem izofon 3 m n.t.



Environment
Partner Countries

STAV 2, výška pásem izofon 3 m n.t.





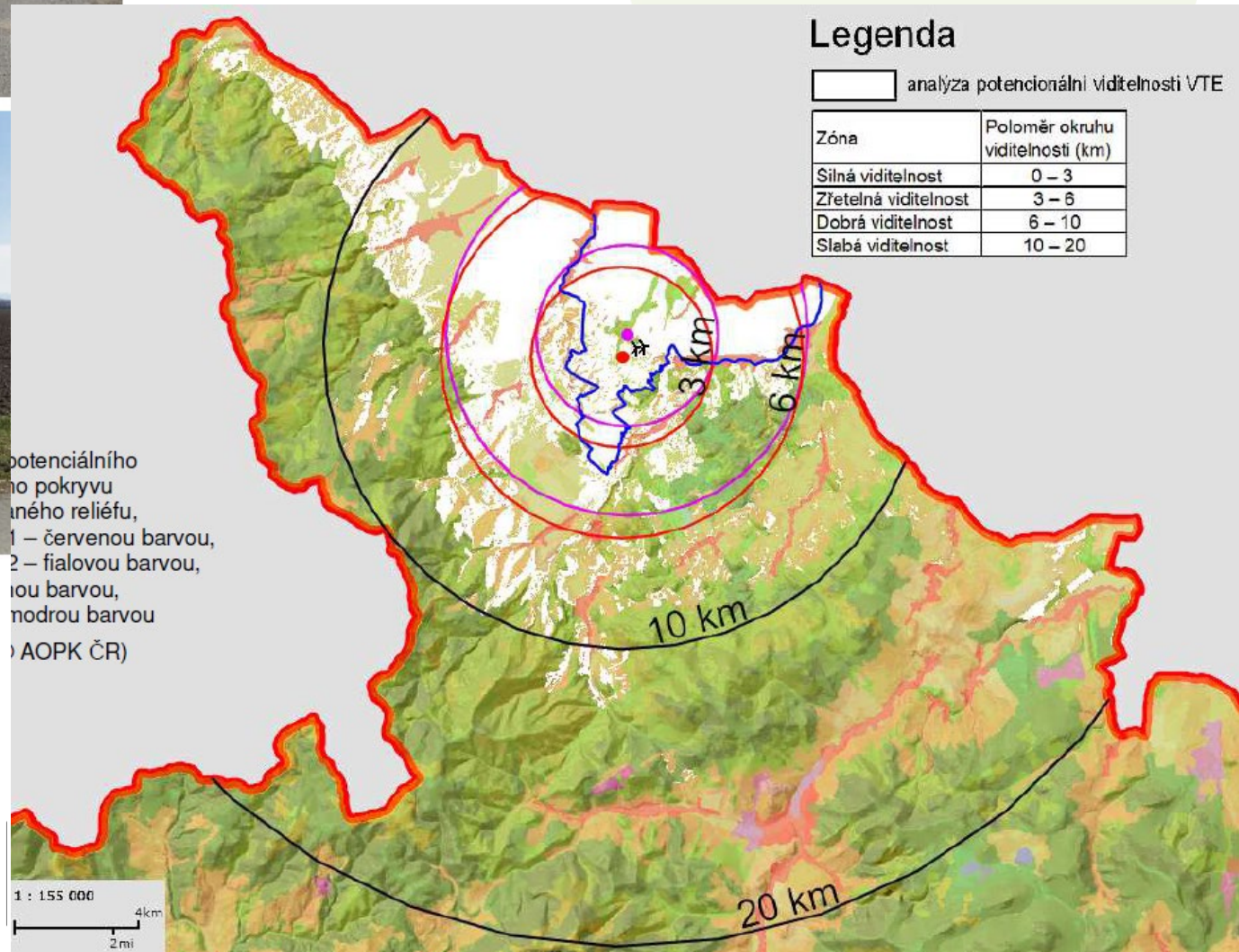
Environment

Western Partner Countries

Legenda

analýza potenciální viditelnosti VTE

Zóna	Poloměr okruhu viditelnosti (km)
Silná viditelnost	0 – 3
Zřetelná viditelnost	3 – 6
Dobrá viditelnost	6 – 10
Slabá viditelnost	10 – 20





Funded by
the European Union

EU4Environment
Green Economy in Eastern Partner Countries

Выводы СЭО

- Отсутствие серьезных неблагоприятных воздействий с учетом также кумулятивного воздействия существующих ВЭС и трансграничного воздействия
- Места расположения подходят для предлагаемого типа ВЭС
- Сформулированы меры по смягчению последствий
 - Продолжить мониторинг птиц и летучих мышей, включая период гнездования птиц, и рассмотреть новые данные в ОВОС
 - В рамках ОВОС подготовить подробную визуализацию новых и существующих ВЭС, чтобы еще раз убедиться, что не будет никакого серьезного негативного воздействия на ландшафт

Action implemented by:



THE WORLD BANK
IBRD • IDA | WORLD BANK GROUP



Funded by
the European Union

EU4Environment
Green Economy in Eastern Partner Countries

Преимущества для ОВОС (и для разработчика проекта)

- Существенных неблагоприятных воздействий для выбранных мест и типа ВЭС выявлено не было
- Никаких возражений со стороны местного сообщества
- Никаких возражений со стороны органов охраны окружающей среды и здравоохранения
- Надежная база данных и информации для ОВОС

...но...!!!

Action implemented by:



THE WORLD BANK
IBRD • IDA | WORLD BANK GROUP



Funded by
the European Union

EU4Environment
Green Economy in Eastern Partner Countries

...Проектировщик предлагает использовать новый и более высокий тип ВЭС в ходе работы над документом предварительной оценки (более 200 м общей высоты)

- Необходимо обновить основные исследования, в частности исследование шума и воздействия на ландшафт
- Также потребуются обновление оценки вероятных воздействий на биоразнообразии и вероятных трансграничных воздействий

Action implemented by:



THE WORLD BANK
IBRD • IDA | WORLD BANK GROUP



Funded by
the European Union

EU4Environment
Green Economy in Eastern Partner Countries

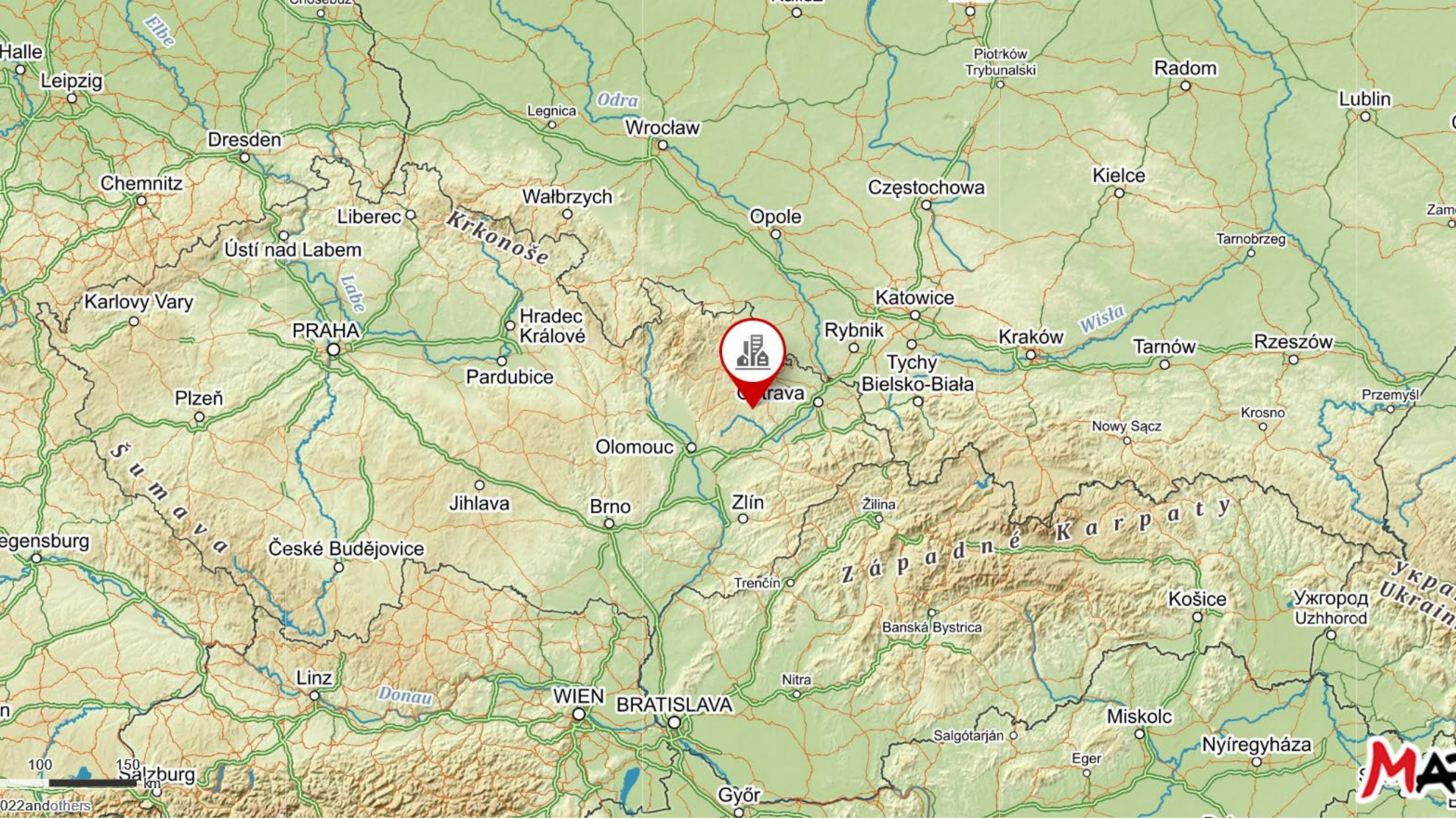
Пример 2: Солнечная установка, Витков, Чешская Республика

2-й субрегиональный семинар по практическому
применению СЭО и трансграничной ОВОС

Action implemented by:



THE WORLD BANK
IBRD • IDA | WORLD BANK GROUP



Bratislava

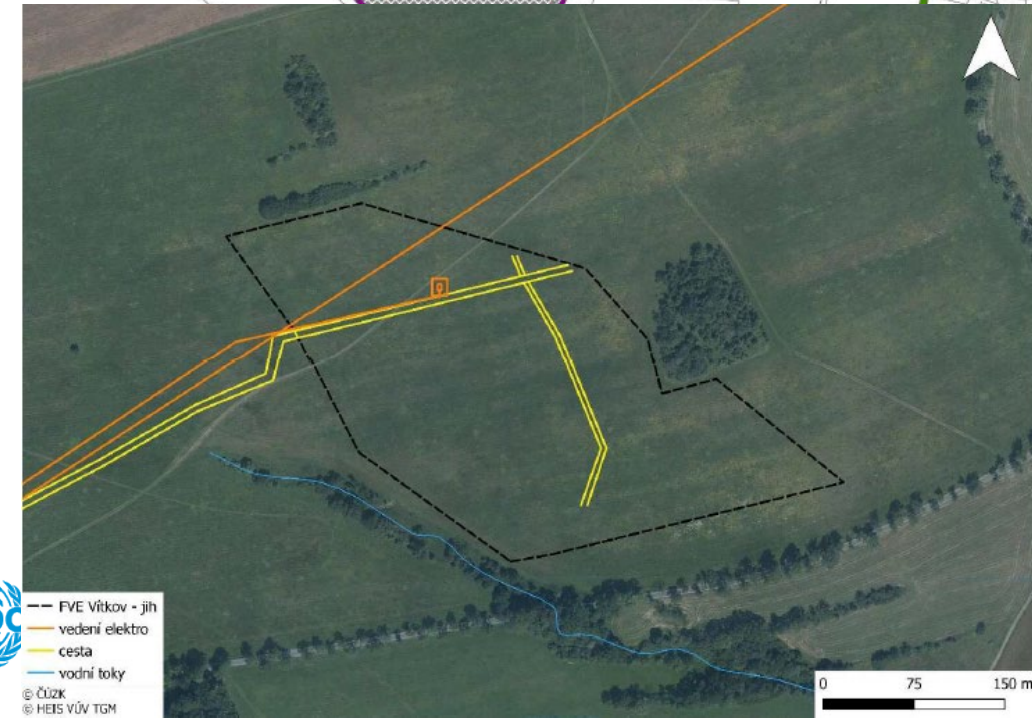
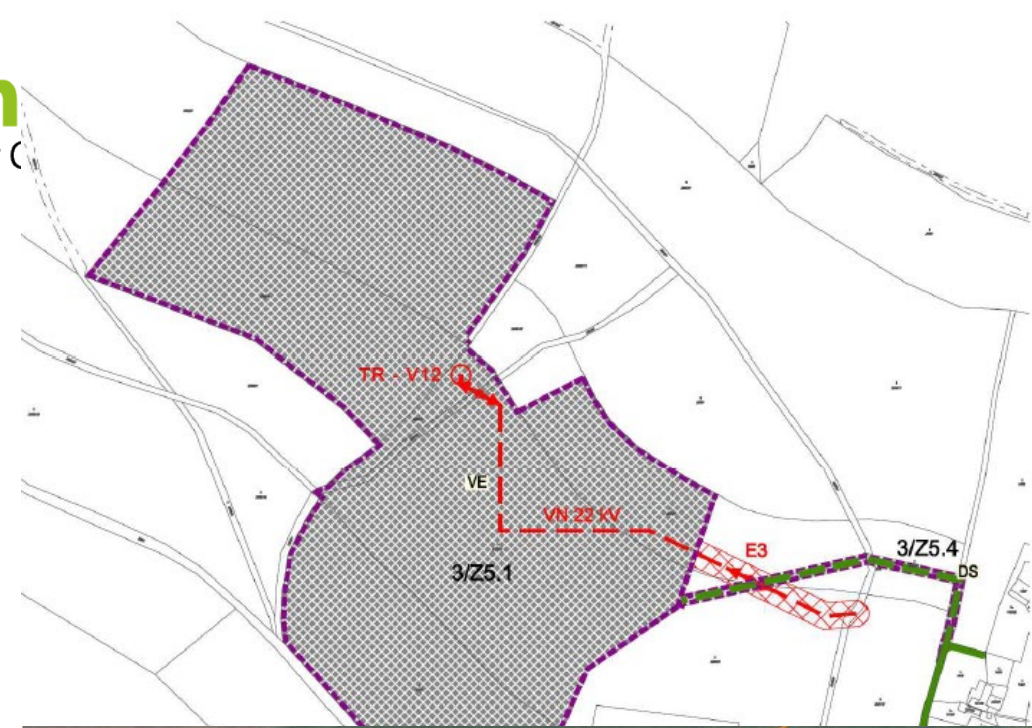


Funded by
the European Union

EU4Environm
Green Economy in Eastern Partner C

Контекст

- Солнечная электростанция (частные инвестиции)
- Необходимо изменить территориальный план и СЭО, а также провести предварительную оценку в рамках процедуры ОВОС (потенциально может потребоваться полномасштабная ОВОС).
- Предполагаемое местоположение и известная площадь: 2 участка общей площадью 26,6 га



Action implemented by:





Funded by
the European Union

EU4Environment

Green Economy in Eastern Partner Countries

Ключевые вопросы

- Почва (водная эрозия)
- Ландшафт;
- Места обитания



Action implemented by:



THE WORLD BANK
IBRD • IDA | WORLD BANK GROUP

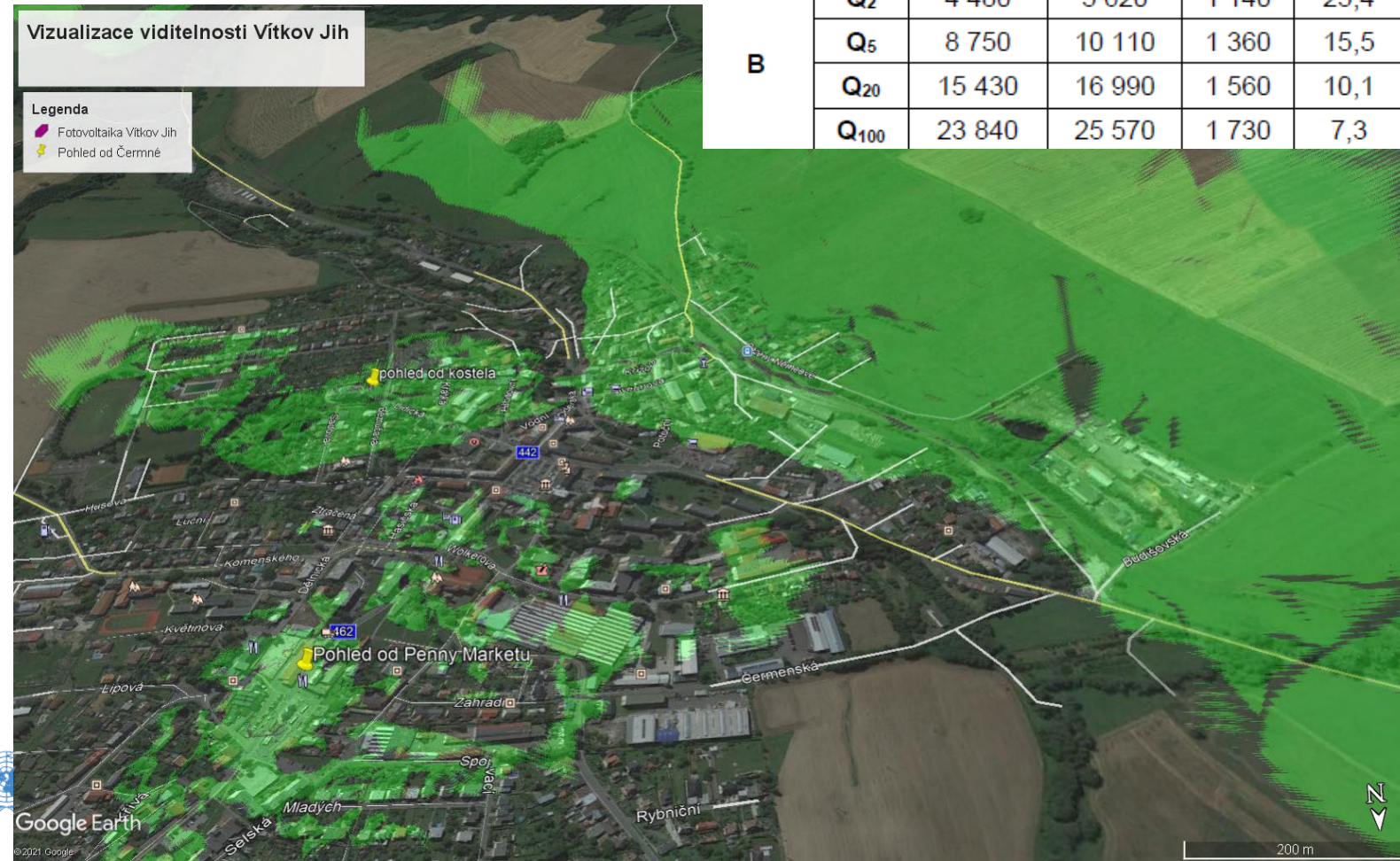


Funded by
the European Union

ID díličního povodí	N- letost	Objem odtoku teoretické povodňové vlny W_N (m^3)		nárůst W_N (m^3)	nárůst W_N (%)
		současný stav	návrhový stav		
A	Q ₂	2 160	3 860	1 700	78,7
	Q ₅	4 820	7 010	2 190	45,4
	Q ₂₀	9 280	11 990	2 710	29,2
	Q ₁₀₀	15 150	18 340	3 190	21,1
B	Q ₂	4 480	5 620	1 140	25,4
	Q ₅	8 750	10 110	1 360	15,5
	Q ₂₀	15 430	16 990	1 560	10,1
	Q ₁₀₀	23 840	25 570	1 730	7,3

Специальные исследования и анализы, проведенные в СЭО

- Обследование участка (дендрология, биота)
- Исследование, касающееся осадков и эрозии почвы
- Анализ вероятного воздействия на ландшафт





Funded by
the European Union

EU4Environment
Green Economy in Eastern Partner Countries

Выводы СЭО и 'влияние' на ОВОС

- Возможны значительные воздействия на почву (водная эрозия) и ландшафт
- Обширные связи с региональными и местными природоохранными департаментами
- В результате площадь солнечных панелей была уменьшена до 22,5 га (первоначально 26,6 га) и "перекроена" таким образом, чтобы уменьшить количество вырубленных деревьев.
- Основные последствия были рассмотрены и смягчены в СЭО
- В результате существует вероятность того, что полномасштабная ОВОС не потребуется

Action implemented by:

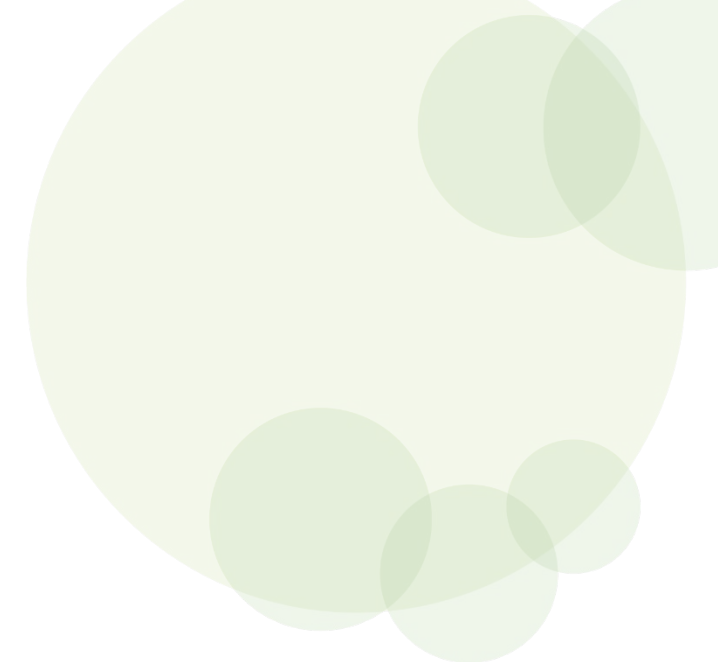


THE WORLD BANK
IBRD • IDA | WORLD BANK GROUP



Funded by
the European Union

EU4Environment
Green Economy in Eastern Partner Countries



Благодарим за внимание!

Action implemented by:



THE WORLD BANK
IBRD • IDA | WORLD BANK GROUP