

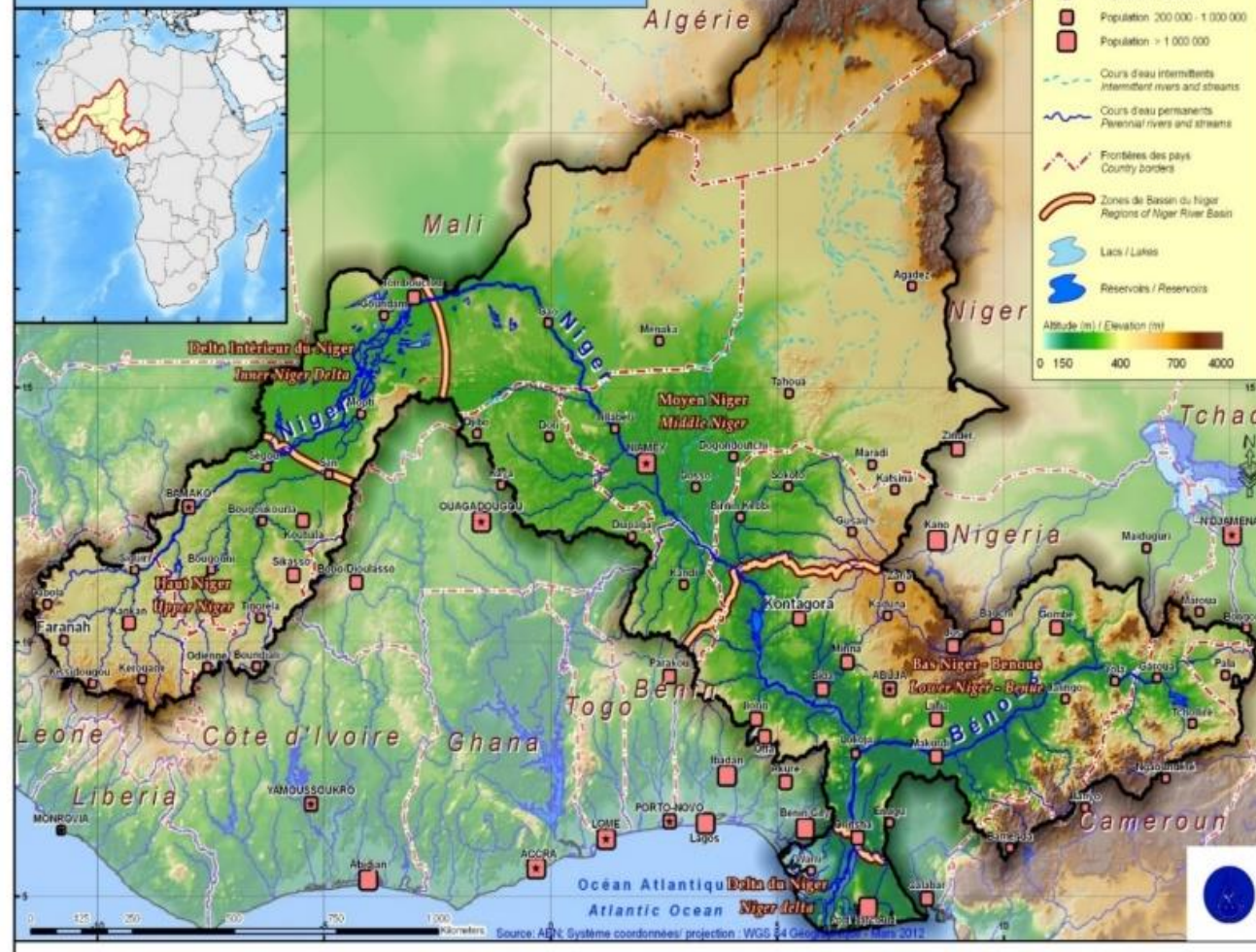
**Lutte contre les effets du changement climatique sur
les écosystèmes aquatiques au niveau transfrontalier :**
Cas de l'Autorité du Bassin du Niger (ABN)



Niandou MOUNKAILA
Chevalier de l'Ordre National

Directeur Technique/Technical Director

Bassin du Fleuve Niger / Niger River Basin



- **Système fluvial:** Niger (4200 km)
- **Superficie bassin versant actif:** 1,5 millions de km²
- **Etats membres:** Bénin, Burkina Faso, Cameroun, Côte d'Ivoire, Guinée, Mali, Niger, Nigeria et Tchad
- **Populations:** Plus de 160 millions d'habitants.
- **25 novembre 1964:** création de la Commission du Fleuve Niger (CFN)
- **21 Novembre 1980:** transformation de la Commission en Autorité du Bassin du Niger

ABN: 9 Pays, 1 Bassin, 1 Vision // NBA : 9 Countries, 1 Basin, 1 Vision



GOVERNANCE DE L'ABN : Instruments efficaces de gestion concertée pour le renforcement de la diplomatie sur l'eau et les ressources naturelles

INSTANCES :

● SOMMET DES CHEFS D'ETATS

● CONSEIL DES MINISTRES

● COMITÉ TECHNIQUE DES EXPERTS

● SECRETARIAT EXECUTIF

PLAN D'ACTION DE DEVELOPPEMENT DURABLE (PADD)

Vision Partagée

Compétition pour l'accès à l'eau et aux ressources naturelles



AUTORITÉ DU BASSIN DU NIGER (ABN)



LA CHARTE DE L'EAU DU BASSIN DU NIGER ET SES ANNEXES



PLAN D'ACTION DE DEVELOPPEMENT DURABLE (PADD)

Plan Stratégique 2013-2024 : 350 Actions ; 7,2 Milliards \$

Plan Opérationnel
2016-2024

PIC : 246 actions ; 3,11 Milliards \$

2 paquets d'actions :

- « Connaissances et Institutions » : 54 Actions
- Contribution au renforcement de l'adaptation et la résilience des populations et des écosystèmes du Bassin : 192 Actions

Projets & Programme d'Adaptation et de Résilience au CC



Plan d'Action de Développement Durable (PADD) du Bassin du Niger

Volet 1 : Développement des infrastructures socio-économiques

Volet 1.1. : Développement des infrastructures à caractère transfrontalière

Volet 1.2. : Appui au Développement économiques hors aménagements

Sous-Volet 1.2.1. : Intervention sur ouvrages existants

Sous-Volet 1.2.2. : Construction de nouvelles infrastructures

Sous-Volet 1.2.3. : Mesures d'accompagnement liées aux infrastructures

Sous-Volet 1.2.4. : Mesures compensatoires

Sous-Volet 1.2.1. : Secteur de l'Agriculture

Sous-Volet 1.2.2. : Secteur de la Pêche et de la Pisciculture

Sous-Volet 1.2.3. : Secteur de l'Elevage

Sous-Volet 1.2.4. : Secteur du Tourisme

Volet 1.3. : Autres infrastructures et services de base

Sous-Volet 1.3.1. : Energie

Sous-Volet 1.3.2. : Transport

Sous-Volet 1.3.3. : AEP et Assainissement

Sous-Volet 1.3.4. : Santé

Volet 2. : Protection des Ressources et des Ecosystèmes

Sous-Volet 2.1. : Actions Règlementaires

Sous-Volet 2.2. : Outils d'information et de connaissance

Sous-Volet 2.3. : Protection de la Biodiversité

Sous-Volet 2.4. : Lutte contre la pollution des eaux

Sous-Volet 2.5. : Risques naturels et CC

Volet 3. : Renforcement des capacités des acteurs impliqués dans la GIRE du Bassin

Sous-Volet 2.1. : Renforcement des capacités de l'ABN

Sous-Volet 2.2. : Renforcement de la participation des usagers

Sous-Volet 2.3. : Renforcement des capacités des partenaires

Sous-Volet 2.4. : Renforcement des capacités de maitres d'ouvrages délégués

ABN: 9 Pays, 1 Bassin, 1 Vision // NBA : 9 Countries, 1 Basin, 1 Vision



Programme Multinational et Multi Bailleur : 10 Projets (9 nationaux et 1 régional) ; 132,02 Milliards de FCFA;

Objectif Global du Programme : Contribuer à l'amélioration de la résilience des **ÉCOSYSTÈMES DU FLEUVE NIGER** et des **POPULATIONS** par une gestion durable des ressources naturelles.

- Préserver les écosystèmes du Bassin, notamment à travers la réduction du processus d'ensablement du fleuve Niger ;
- Améliorer la résilience des systèmes de production et des populations.

Trois (3) composantes :

Coordination et Gestion du Programme.

Développement de la résilience des écosystèmes et des ressources naturelles:

- **Protection des ressources et des écosystèmes**
- *Renforcement de la gestion partagée des ressources naturelles*

Développement de la résilience des populations

- *Développement des infrastructures à buts multiples;*
- *Mesures d'accompagnement et de protection sociale*



La stratégie de mise en œuvre : Appui sur la démarche participative avec l'implémentation de sept (7) approches méthodologiques



Gestion Environnementale et Sociale



Développement des technologies à travers le développement des chaînes de valeurs



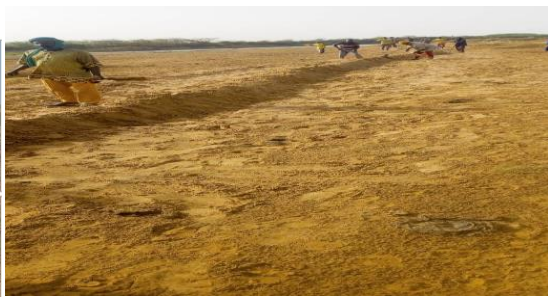
Approche Globale



Intégration du genre



DRS/CES

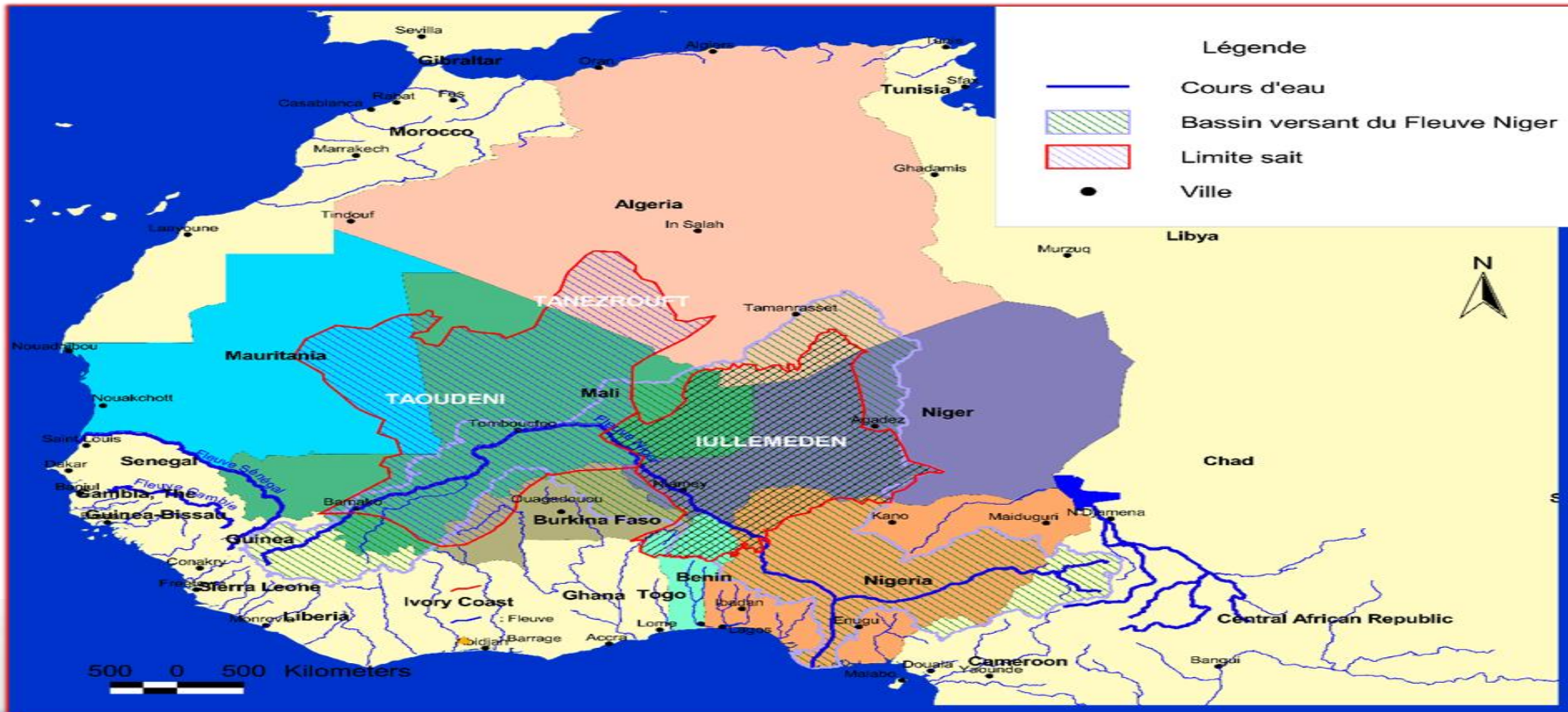


Micro, Petites et Moyennes Entreprises



Sécurisation Foncière

NB-ITTAS



6 CLEAN WATER AND SANITATION

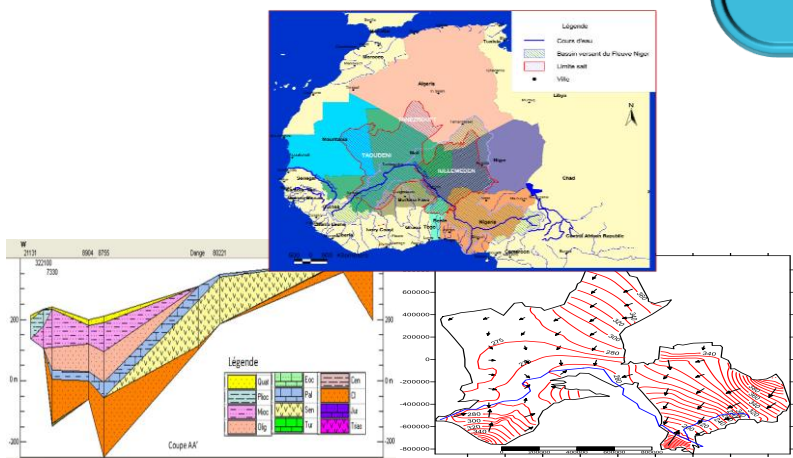


Approche Ecosystémique



Quatre (4)
Composantes

ODD 6./Cible 6.5. à travers la
Coopération Transfrontalière,
ainsi que les ODD relatifs à
l'amélioration de la subsistance
des communautés locales



**Gestion Intégrée des Ressources en Eau
&
Gestion Conjointe Eaux de surface-Eaux
Souterraines**

**Approches systématiques et
intégrées de la compétitivité
industrielle et de la
responsabilité
environnementale et sociale**

**Normes de rejets de polluants
dans le Bassin du Niger**



**Gestion Concertée et Durable des Ecosystèmes
Transfrontaliers**

Par :

**Mise en place et opérationnalisation de
Plateformes Multi-Acteurs**



Thank you



Email address : niandou.mounkaila@bassin-niger.org
niandou_mounkaila@yahoo.fr



Website : www.abn.ne



Twitter : /

9 Etats Membres de l'ABN :

Bénin

Burkina Faso

Cameroun

Côte d'Ivoire

Guinée

Mali

Niger

Nigeria

Tchad

