



*Seminar on good practices and lessons learned in implementing the  
UNECE Convention on the Transboundary Effects of Industrial  
Accidents*

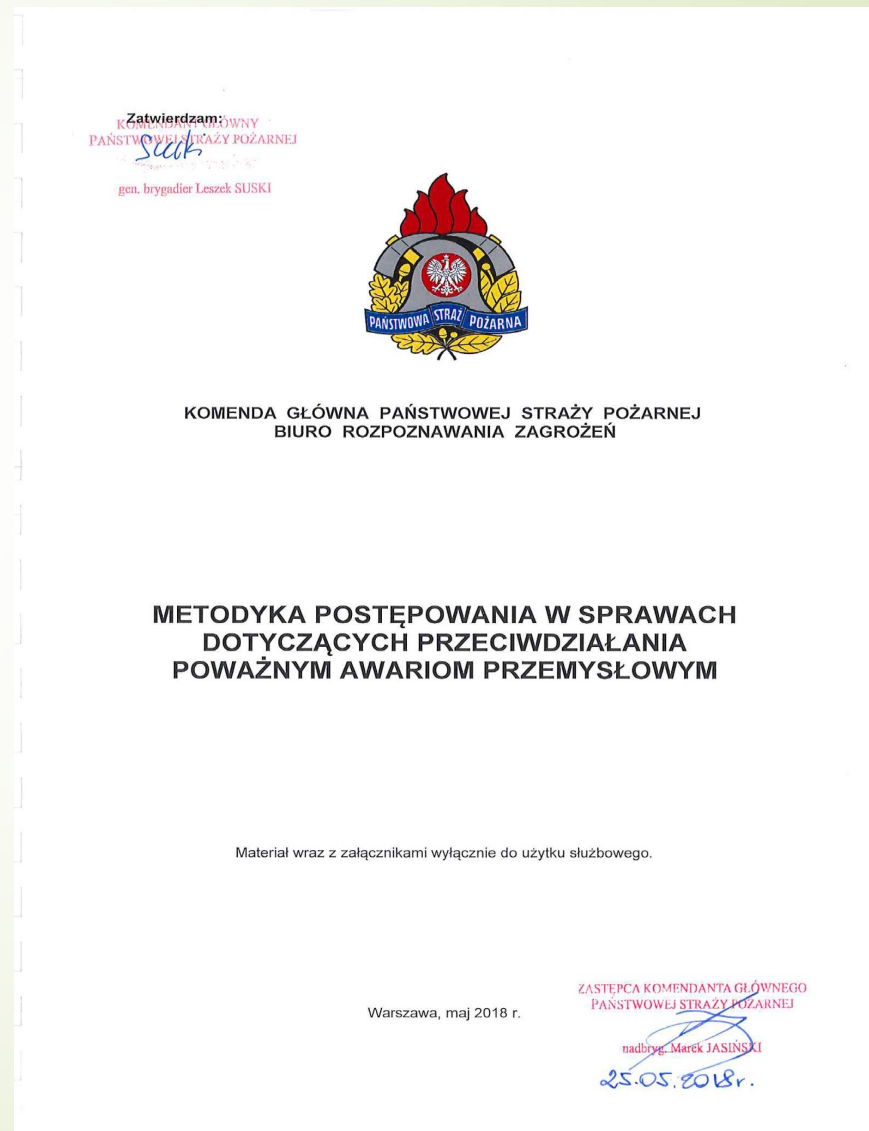
# Methodology of preventing major industrial accidents

Polish good practices

Geneva and online (via ZOOM), 3-4 February 2022

# Purpose and scope of the methodology

**Standardization and unification of country's approach to the cases related to prevention of major industrial accidents**





# Content of the methodology (1)

- ▶ planning inspection and reconnaissance activities
- ▶ establishing inspection programs and schedules
- ▶ carrying out inspection and reconnaissance activities in the scope of determining compliance with safety requirements in hazardous activities (HA)
- ▶ carrying out control and reconnaissance activities together with other authorities
- ▶ rules of conduct in the event of detection of significant violations

# Content of the methodology (2)

- ▶ templates of protocols from inspection and reconnaissance activities
- ▶ the principles of giving opinions on draft studies of the conditions and directions of spatial development and draft local spatial development plans
- ▶ rules for agreeing decisions on development conditions for facilities in the vicinity HA in the event that these investments increase the risk or the effects of major accidents
- ▶ the scope of information for the purposes of planning and spatial development presented in the safety report
- ▶ the rules for determining the so-called "Safe distances"

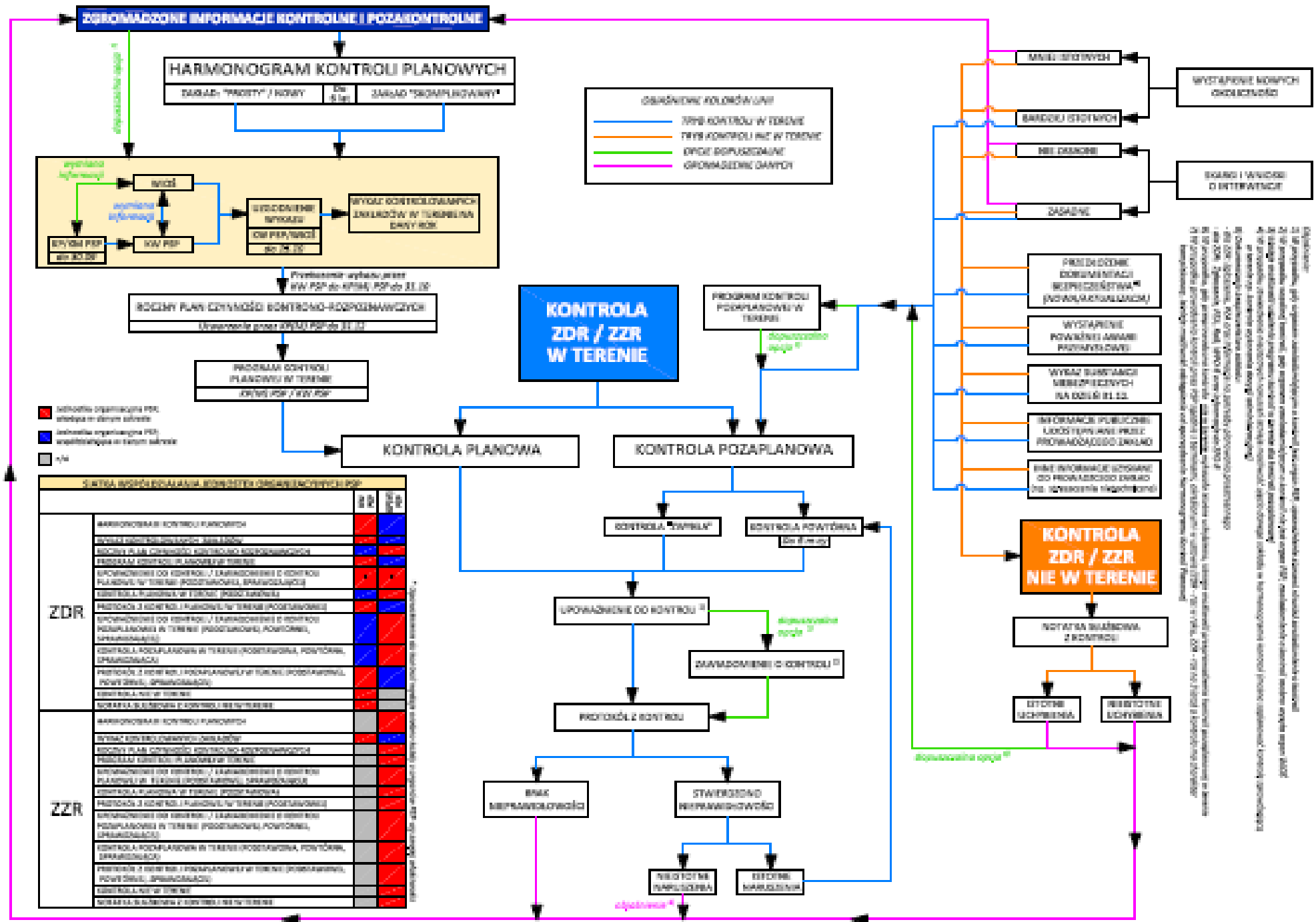


# Principles of planning control and reconnaissance activities

- ▶ In HA with complex technological processes and / or involving a large number of controlled installations (the so-called complex plant), it is allowed to control a part of the process, installation, procedures, creating closed logical, process or construction units
- ▶ In a new and other HA, comprehensive inspection and reconnaissance activities of the entire plant should be carried out

# Inspection schedule

- ▶ schedules inspections are prepared by the competent authority of the State Fire Service, taking into account the complexity and number of installations as well as the complexity of technological processes on the premises of HA
- ▶ The maximum time for which an inspection of the entire HA should be carried out, in particular for large complex plants, is set at **6 years**.
- ▶ In the case of very large HA (a large number of installations, a high degree of complexity of the industrial process), the control of the entire plant is a control where a representative sample of controlled procedures, installations, and SMS elements was selected at random.
- ▶ HA can be divided into installations / facilities provided that the entire plant (all facilities and installations) is controlled in a maximum period of 6 years.
- ▶ The controlled part of HA should take into account the interrelationships between installations / facilities - it should constitute a logical whole.



# Inspection report (digital form)

Załącznik nr 6.2

Załącznik nr 6.1



KOMENDA POWIATOWA (MIEJSKA)  
PAŃSTWOWEJ STRAŻY POŻARNEJ

w .....

ul. ...., ..... - .....

Znak sprawy: .....

Miejscowość, dzień, miesiąc, rok

## PROTOKÓŁ ustaleń z czynności kontrolno-rozpoznawczych

Na podstawie art. 23 ust. 2 pkt. 2 ustawy z dnia 24 sierpnia 1991 r. o Państwowej Straży Pożarnej (Dz. U. z 2017 r., poz. 1204 ze zm.), art. 269 i 269a ustawy z dnia 7 kwietnia 2001 r. Prawo ochrony środowiska (Dz. U. z 2018 r., poz. 799, z późn. zm.) oraz § 10 ust. 1 i 2 rozporządzenia Ministra Spraw Wewnętrznych i Administracji z dnia 24 października 2005 r. w sprawie czynności kontrolno-rozpoznawczych przeprowadzanych przez Państwową Straż Pożarną (Dz. U. Nr 225 poz. 1934) w dniach:

przez ..... od ..... do .....

- , legitymacja służbowa nr

(imię i nazwisko, stanowisko służbowe strażaka oraz numer jego legitymacji służbowej)

- , legitymacja służbowa nr ew. inny dokument poświadczający tożsamość

(imię i nazwisko, stanowisko służbowe strażaka oraz numer jego legitymacji służbowe, ewentualnie imię i nazwisko, stanowisko innej osoby upoważnionej wraz z oznaczeniem dokumentu poświadczającego tożsamość)

Legitymującego/ych się upoważnieniem numer ..... z dnia ....., wydanym przez Komendanta Miejskiego (Powiatowego) Państwowej Straży Pożarnej w .....

z udziałem przedstawiciela/li ..... Komendanta Wojewódzkiego Państwowej Straży Pożarnej (Wypełnić w przypadku kontroli ZDR, w przypadku ZZR usunąć tabelę).

- , legitymacja służbowa nr

(imię i nazwisko, stanowisko służbowe strażaka oraz numer jego legitymacji służbowej)

- , legitymacja służbowa nr ew. inny dokument poświadczający tożsamość

(imię i nazwisko, stanowisko służbowe strażaka oraz numer jego legitymacji służbowe, ewentualnie imię i nazwisko, stanowisko innej osoby upoważnionej wraz z oznaczeniem dokumentu poświadczającego tożsamość)

Legitymującego/ych się upoważnieniem numer ..... z dnia ....., wydanym przez Komendanta Wojewódzkiego Państwowej Straży Pożarnej w .....



KOMENDA WOJEWÓDZKA (dla ZDR)  
KOMENDA POWIATOWA (MIEJSKA) (dla ZZR)  
PAŃSTWOWEJ STRAŻY POŻARNEJ

w .....

ul. ...., ..... - .....

Znak sprawy: .....

W zależności od rodzaju zakładu (ZZR lub ZDR) czynności kontrolno-rozpoznawcze przeprowadza właściwy organ PSP – zgodnie z art. 268 ustawy POŚ - właściwe organy Państwowej Straży Pożarnej, w razie wystąpienia awarii przemysłowej w zakładzie o zwiększonym ryzyku lub zakładzie o dużym ryzyku, są obowiązane do:

- 1) zebrania informacji niezbędnych do dokonania analizy awarii przemysłowych i sformułowania zaleceń dla prowadzącego zakład;
- 2) sprawdzenia, czy prowadzący zakład podjął wszystkie konieczne środki zaradcze;
- 3) opracowania zaleceń dotyczących zastosowania w przyszłości określonych środków zapobiegawczych;
- 4) sprawdzenia, czy prowadzący zakład wdrożył zalecenia właściwego organu Państwowej Straży Pożarnej.

## PROTOKÓŁ ustaleń z czynności kontrolno-rozpoznawczych

Na podstawie art. 23 ust. 2 pkt. 2 ustawy z dnia 24 sierpnia 1991 r. o Państwowej Straży Pożarnej (Dz. U. z 2017 r., poz. 1204 ze zm.), art. 268 ustawy z dnia 7 kwietnia 2001 r. Prawo ochrony środowiska (Dz. U. z 2018 r., poz. 799, z późn. zm.) oraz § 10 ust. 1 i 2 rozporządzenia Ministra Spraw Wewnętrznych i Administracji z dnia 24 października 2005 r. w sprawie czynności kontrolno-rozpoznawczych przeprowadzanych przez Państwową Straż Pożarną (Dz. U. z 2005 r. Nr 225 poz. 1934) w dniach:

przez ..... od ..... do .....

- , legitymacja służbowa nr

(imię i nazwisko, stanowisko służbowe strażaka oraz numer jego legitymacji służbowej)

- , legitymacja służbowa nr ew. inny dokument poświadczający tożsamość

(imię i nazwisko, stanowisko służbowe strażaka oraz numer jego legitymacji służbowe, ewentualnie imię i nazwisko, stanowisko innej osoby upoważnionej wraz z oznaczeniem dokumentu poświadczającego tożsamość)

Legitymującego/ych się upoważnieniem numer ..... z dnia ....., wydanym przez Komendanta Powiatowego (Miejskiego) / Komendanta Wojewódzkiego Państwowej Straży Pożarnej w .....

zostały przeprowadzone czynności kontrolno-rozpoznawcze w:

.....  
(oznaczenie miejsca przeprowadzenia czynności kontrolno-rozpoznawczych – należy wpisać nazwę własną zakładu oraz jego adres – lokalizację, adres strony internetowej)

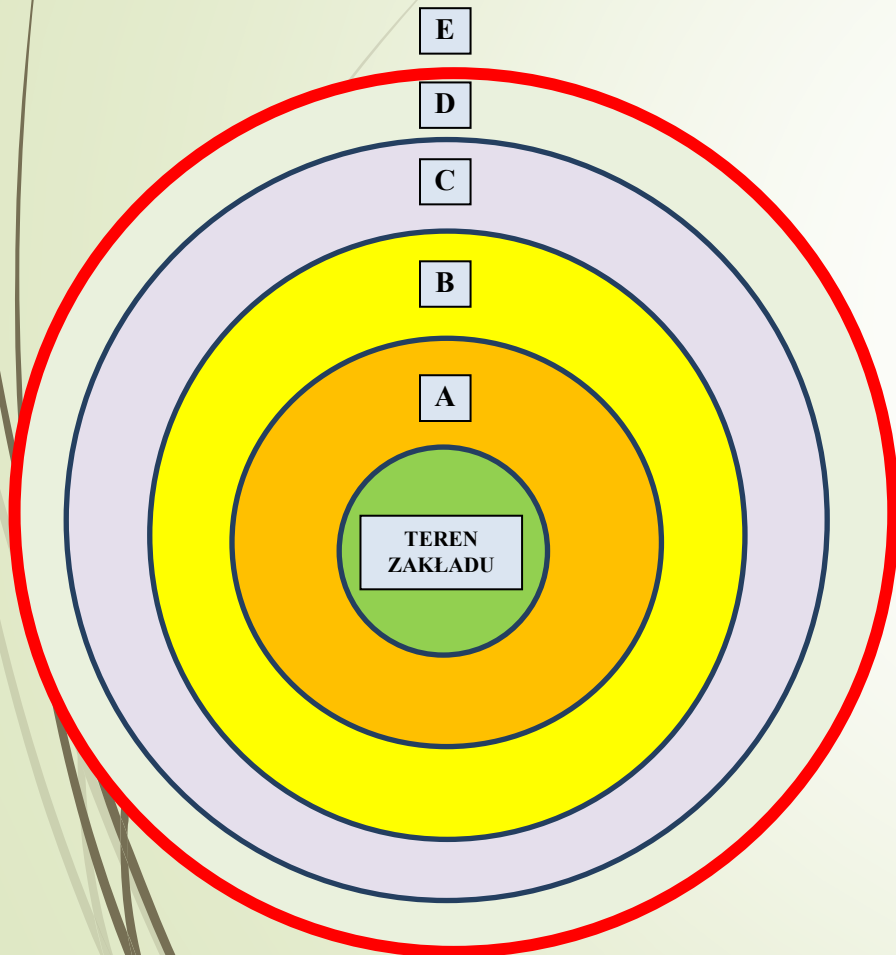


# Joint inspections (rules and principles)

- ▶ Fire prevention – State Fire Service
- ▶ Work safety – Labour inspection
- ▶ Environmental protection – Environmental Protection Inspection



# „Safety distances” (plans)



L.p.	Grupa wrażliwości obiektów	Rodzaje obiektów
1	I	a) Drogi gminne b) tereny rolnicze c) nieużytki
2	II	a) Linie kolejowe (w tym o znaczeniu państwowym) b) Obiekty produkcyjne i magazynowe (PM) c) Pozostałe rodzaje dróg publicznych (w tym drogi krajowe)
3	III	a) Budynki mieszkalne niskie b) Budynki użyteczności publicznej (ZL III) o powierzchni do 500 m <sup>2</sup> c) Obszary, o których mowa w art. 73 ust. 1 pkt 1 i 3 ustawy z dnia 27 kwietnia 2001 Prawo ochrony środowiska d) Obiekty lub sposób zagospodarowania terenu dla działalności, które mogą przyciągnąć nie więcej niż 50 osób w jednym czasie
4	IV	a) Budynki i obiekty, nie wskazane w grupie I, II, III, V
5	V	a) Obiekty ZL II b) Obiekty ZL I z pomieszczeniami, w których w jednym czasie może przebywać więcej niż 500 osób c) Sposób zagospodarowania terenu dla działalności, która może przyciągnąć więcej niż 1000 osób w jednym czasie d) Obiekty zamieszkania zbiorowego (ZL V) o liczbie miejsc noclegowych powyżej 200

Poziom wrażliwości obiektu	Strefa A	Strefa B	Strefa C	Strefa D	Strefa E
I	D	D	D	D	D
II	ND	D	D	D	D
III	ND	ND	D	D	D
IV	ND	ND	ND	D	D
V	ND	ND	ND	ND	D

# Information to the public

Zatwierdzam

Załącznik nr 10

## INFORMACJA DOTYCZĄCA ZAKŁADÓW ZWIĘKSZONEGO LUB DUŻEGO RYZYKA WYSTĄPIENIA POWAŻNEJ AWARII PRZEMYSŁOWEJ WOJEWÓDZTWA ... (stan na dzień ..... 20... r.)

Lp.	Oznaczenie prowadzącego zakład, jego miejsce zamieszkania albo siedziba, numer telefonu/faksu i adres e-mail	Nazwa, siedziba, adres strony internetowej zakładu, jego numer telefonu/faksu i adres e-mail	Nazwa powiatu, na którego terenie znajduje się zakład	Data przedłożenia zgłoszenia zakładu	Data złożenia i pozytywnego zaopiniowania programu zapobiegania poważnym awariom oraz jego zmiany	Data i numer decyzji zatwierdzającej raport o bezpieczeństwie	Data i numer decyzji zatwierdzającej zmiany w raporcie o bezpieczeństwie	Data przyjęcia zewnętrznego planu operacyjno – ratowniczego, jego zmiany lub data odstąpienia od sporządzenia planu	Przyczyna odstąpienia od sporządzenia zewnętrznego planu operacyjno - ratowniczego	Nazwa organu lub organów kontrolujących, które zaplanowały kontrolę w zakładzie/ wskazanie gdzie można uzyskać bardziej szczegółowe informacje na temat kontroli oraz jej planu	Data ostatniej kontroli na terenie zakładu	Data i numer decyzji komendanta wojewódzkiego PSP wydanych na podstawie art. 264d ust. 1 ustawy Prawo ochrony środowiska	Data i numer decyzji komendanta wojewódzkiego PSP wydanych na podstawie art. 267a ust. 2 ustawy Prawo ochrony środowiska	Data zamieszczenia informacji o aktualizowanym corocznie wykazie substancji niebezpiecznych i numer wpisu w publicznie dostępnym wykazie	Data ostatniej aktualizacji danych o substancjach niebezpiecznych, dokonanej przez zakład	Instrukcje postępowania
1	2	3	4	5	6	7	8	9	10	11	12	13	14	15	16	
1.	XY	XYZ														p/l
2.																
3.																
4.																
5.																

<sup>1</sup> Instrukcję o postępowaniu mieszkańców na wypadek wystąpienia awarii sporządza się w zwartej i czytelnej formie opisowej z wykorzystaniem tabel i rysunków. Instrukcja zawiera w szczególności informacje dotyczące:

- 1) rodzajów zagrożeń możliwych do wystąpienia w zakładach o zwiększonym ryzyku lub o dużym ryzyku;
- 2) sposobów powiadamiania i alarmowania mieszkańców, właściwych dla każdego rodzaju zagrożenia;
- 3) sposobów zachowania się mieszkańców na wypadek wystąpienia zagrożeń;
- 4) wykazu telefonów alarmowych oraz adresów i telefonów wojewódzkich, powiatowych i gminnych organów i służb odpowiedzialnych za podjęcie działań operacyjno-ratowniczych;
- 5) innych kwestii, ważnych dla bezpieczeństwa mieszkańców.

Thank you for attention

maj. Radosław CZAPLA T: +48 22 523 39 84  
Deputy Head E: [rczapla@kgpsp.gov.pl](mailto:rczapla@kgpsp.gov.pl)

Hazard Analysis Unit

Headquarters  
State Fire Service of  
Poland

Hazard Recognition  
Department

Podchorążych 38 Street  
00-463 Warsaw

T: + 48 22 523 34 30  
E: [bpz@kgpsp.gov.pl](mailto:bpz@kgpsp.gov.pl)

Questions?

