

Пересмотр и модернизация европейских социальных индикаторов

Эстефания Аламинос и Эмилио Ди Мельо

Онлайн-встречи по измерению бедности и неравенства
30 ноября – 2 декабря

Краткое описание

1. Введение
2. Корректировка компонента тяжелой материальной депривации
3. Пересмотр компонента (квази-) безработных домохозяйств
4. Целевой показатель ЕС до 2030 года → результаты 2020 года
5. Итоги
6. Распространение, коммуникация и мониторинг

1. ВВЕДЕНИЕ

- AROPE (основной показатель Европа 2020): люди, которые либо подвержены риску бедности, либо серьезно нуждаются в материальном обеспечении, либо живут в домохозяйстве с очень низкой интенсивностью труда.
- Отчет об оценке стратегии Европа-2020 (ЕС, 2019): пересмотреть индикатор тяжелых материальных лишений и (квази-) безработицы домохозяйств
- В 2021 году был модифицирован показатель AROPE - новый показатель тяжелых материальных и социальных деприваций, а также показатель низкой интенсивности труда (LWI).

1. ВВЕДЕНИЕ

- Европейский столп социальных прав → Цель ЕС 2030 по бедности и социальной изоляции → «к 2030 году количество людей, подвергающихся риску бедности или социальной изоляции, должно быть сокращено как минимум на 15 миллионов, и из них не менее 5 миллионов должны быть дети»
- **Под угрозой бедности или социальной изоляции (AROPE)** → основной индикатор → соответствует сумме лиц, которые либо:
 - находятся на грани бедности
 - находятся на уровне тяжелой материальной и социальной депривации (7 пунктов из 13)
 - Люди, живущие в безработных семьях (интенсивность работы $\leq 20\%$)

2. Корректировка компонента тяжелой материальной депривации

- Новый индикатор тяжелых материальных и социальных лишений, основанный на пересмотренном списке пунктов, собранных через EU-SILC
- Уровень тяжелых материальных и социальных лишений (SMSD), определяемый как процент от общей численности населения, не имеющего по крайней мере семи пунктов из тринадцати пунктов материального и социального лишения (MSD) из-за вынужденного отсутствия
- Этот новый индикатор призван предоставить более подробную информацию о составе и степени тяжести.

2. Корректировка компонента тяжелой материальной депривации

Уровень тяжелых материальных и социальных лишений (SMSD)

Доля населения, испытывающая вынужденное отсутствие как минимум 7 из 13 пунктов депривации (6 относятся к физическим лицам и 7 относятся к домашнему хозяйству)

СПИСОК РАССМОТРЕННЫХ ПУНКТОВ

Способность нести непредвиденные расходы

Возможность оплатить неделю ежегодного отпуска вдали от дома

Возможность столкнуться с просрочкой платежа (по ипотеке или арендной плате, счетам за коммунальные услуги, рассрочке платежа или другим платежам по кредиту)

Возможность позволить себе еду с мясом, курицей, рыбой или вегетарианским эквивалентом каждый второй день

Умение вести себя достойно

Иметь доступ к автомобилю / фургону для личного пользования

Замена изношенной мебели

Наличие подключения к Интернету

Замена изношенной одежды на новую

Наличие двух пар подходящей обуви (включая пару всепогодной обуви).

Тратить небольшую сумму денег каждую неделю на себя

Регулярно проводить досуг

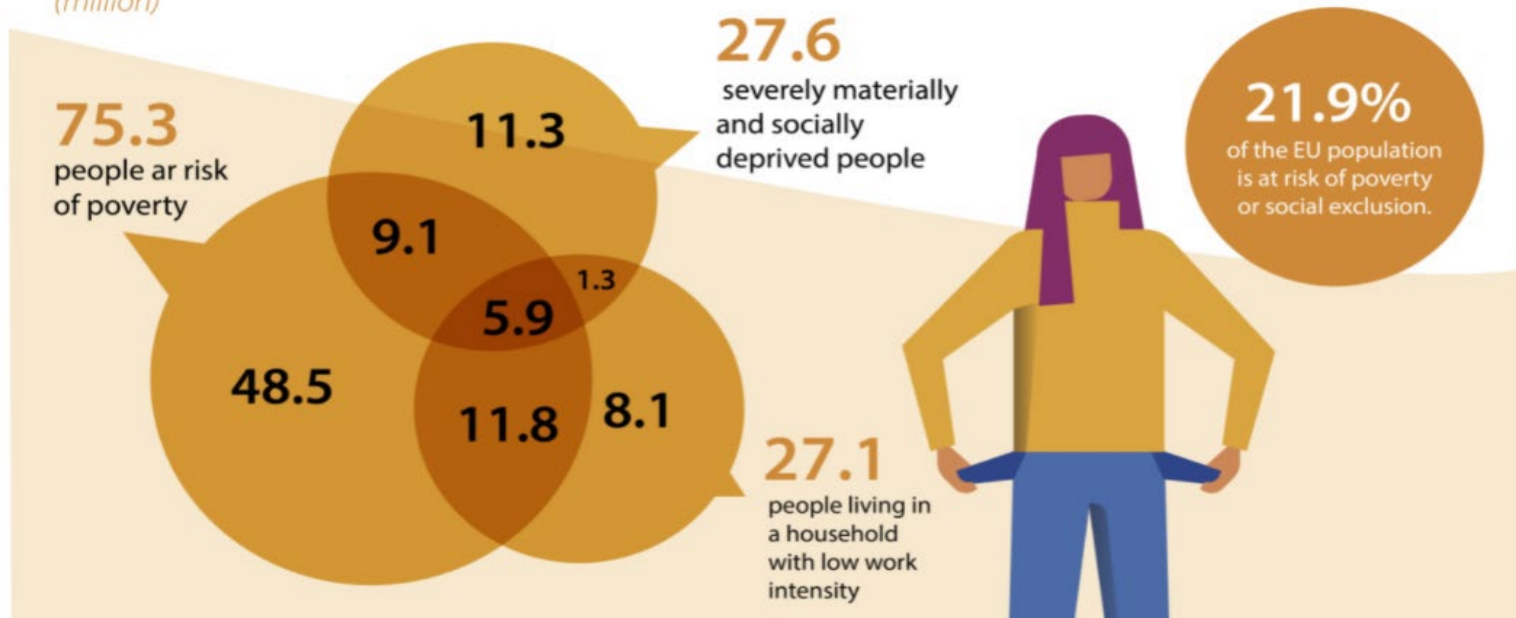
Собираться вместе с друзьями / семьей за напитками / обедом не реже одного раза в месяц

3. Пересмотр компонента (квази-) безработных домохозяйств

Люди в возрасте от **0 до 64 лет**, проживающие в домохозяйствах, где взрослые (лица в возрасте **18- 64 лет**, но **исключая студентов** в возрасте 18-24 лет и людей, **вышедших на пенсию** в соответствии с их самоопределением текущего экономического положения, или которые получают какую-либо пенсию (кроме пенсии по случаю потери кормильца), а также люди в возрастной группе 60-64 лет, которые **неактивны** и проживают в домохозяйстве, основным доходом которого являются пенсии) проработали рабочее время, равное или менее 20% от их общий суммарный потенциал рабочего времени за предыдущий год.

4. Целевой показатель ЕС до 2030 года → Результаты 2020

Number of people at risk of poverty or social exclusion, analysed by type of risk, EU
(million)



Note: estimates. Due to rounding, the sum of the data for the seven intersecting groups may differ slightly from the totals published elsewhere.

ec.europa.eu/eurostat 

Source dataset: [ilc_pees01n](#)

5. Итоги

В 2021 году показатель AROPE был изменен в соответствии с новой целью ЕС 2030:

- Корректировка компонента тяжелой материальной депривации, определение нового уровня тяжелой материальной и социальной депривации как процентной доли от общей численности населения, не имеющей по крайней мере семи пунктов из тринадцати пунктов материальной и социальной депривации;
- Определение показателя (квази-) безработного домохозяйства как «люди в возрасте от 0 до 64 лет, проживающие в домохозяйствах, где взрослые (лица в возрасте 18-64 лет, но исключая студентов в возрасте 18-24 лет и людей, вышедших на пенсию в соответствии с их самоопределением текущего экономического положения, или которые получают какую-либо пенсию (кроме пенсии по случаю потери кормильца), а также люди в возрастной группе 60-64 лет, которые неактивны и проживают в домохозяйстве, основным доходом которого являются пенсии) проработали рабочее время, равное или менее 20% от их общий суммарный потенциал рабочего времени за предыдущий год »;
- Пересмотр позволяет лучше измерять депривацию на основе пересмотренного списка пунктов, а также лучше учитывать ситуацию социальной изоляции лиц трудоспособного возраста (в возрасте от 18 до 64 лет вместо 18 до 59 лет).

6. Распространение, коммуникация и мониторинг

- Оба, прежний и пересмотренный индикаторы AROPE: распространены на веб-сайте Евростата с аналогичной разбивкой
- Для пересмотренного индикатора AROPE можно было получить сопоставимые статистические данные начиная с **2015 г.**
- **Статистика объясняет пункты**
- Пересмотренный AROPE будет использоваться как **основной индикатор для мониторинг бедности и социальной изоляции с 2021 г.**
- Базовый год для мониторинга бедности и социальной изоляции начиная с 2021 г. является **2019 г.**

Спасибо



ESTAT-ILC@ec.europa.eu



Европейский Союз

Если не указано иное, повторное использование данной презентации разрешено в соответствии с [CC BY 4.0](https://creativecommons.org/licenses/by/4.0/) лицензия. Для любого использования или воспроизведения элементов, которые не принадлежат ЕС, может потребоваться разрешение непосредственно у соответствующих правообладателей.

