

# Accelerating the Shift in Urban Areas

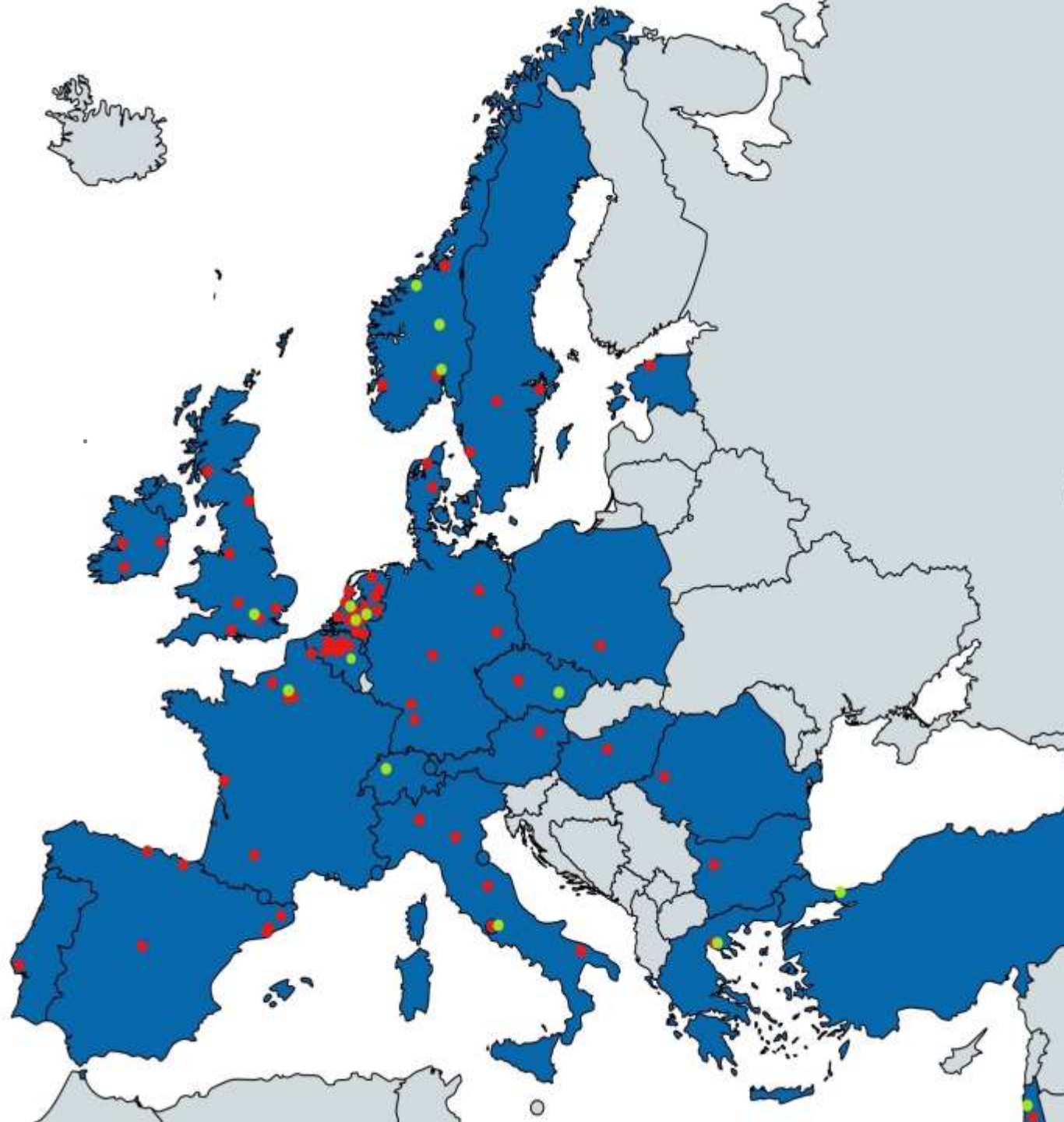
**Workshop on Green  
Urban Transport**  
Geneva, September 2021



**Pedro Homem de Gouveia**  
Coordinator, Safety & Security  
Coordinator, Governance & Integration

- Full members
- Associated members

Cities & Regions  
Transport Authorities  
Research Institutes





**Reduce Emissions**  
substantively & fast

Prepare for  
**inevitable impacts**

+ Social & Politically  
**viable change**

**Reduce Emissions**  
substantively & fast

Prepare for  
**inevitable impacts**

+ Social & Politically  
**viable change**



**Urban Areas**

**Reduce Emissions**  
substantively & fast

Prepare for  
inevitable impacts

+ Social & Politically  
viable change



**Public Transport**  
**Walking**  
**Cycling**

# **Safety & Governance**





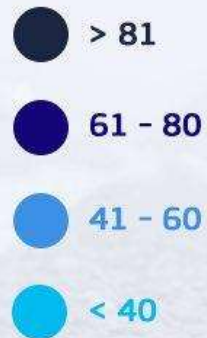


Peter Salk gets a polio shot from his father Jonas, as his mother looks on (1953)

# ROAD FATALITIES BY EU COUNTRIES



Road fatalities per million inhabitants:



#RoadSafety

Source: European Commission, Directorate-General Mobility and Transport



# THE NEW PARADIGM FOR SAFE CITY STREETS

**1** Our Streets, Our Responsibility



**2** Don't Blame, Protect



**3** City Streets Are Not Motorways



**4** Mobility Must Be Safe, or It Won't Become Sustainable



**5** Safety Leads to Efficiency



**6** Reduce Risk at the Source



**7** Fairness and Freedom of Choice



**8** The Right to Know



**9** Technology Can Be a Promise, Not an Alibi



**10** Let Cities Lead



LEARN MORE AT [polisnetwork.eu/roadsafety](https://polisnetwork.eu/roadsafety)

**POLIS**  
CITIES AND REGIONAL POLICY FOR 'SMART' MOBILITY

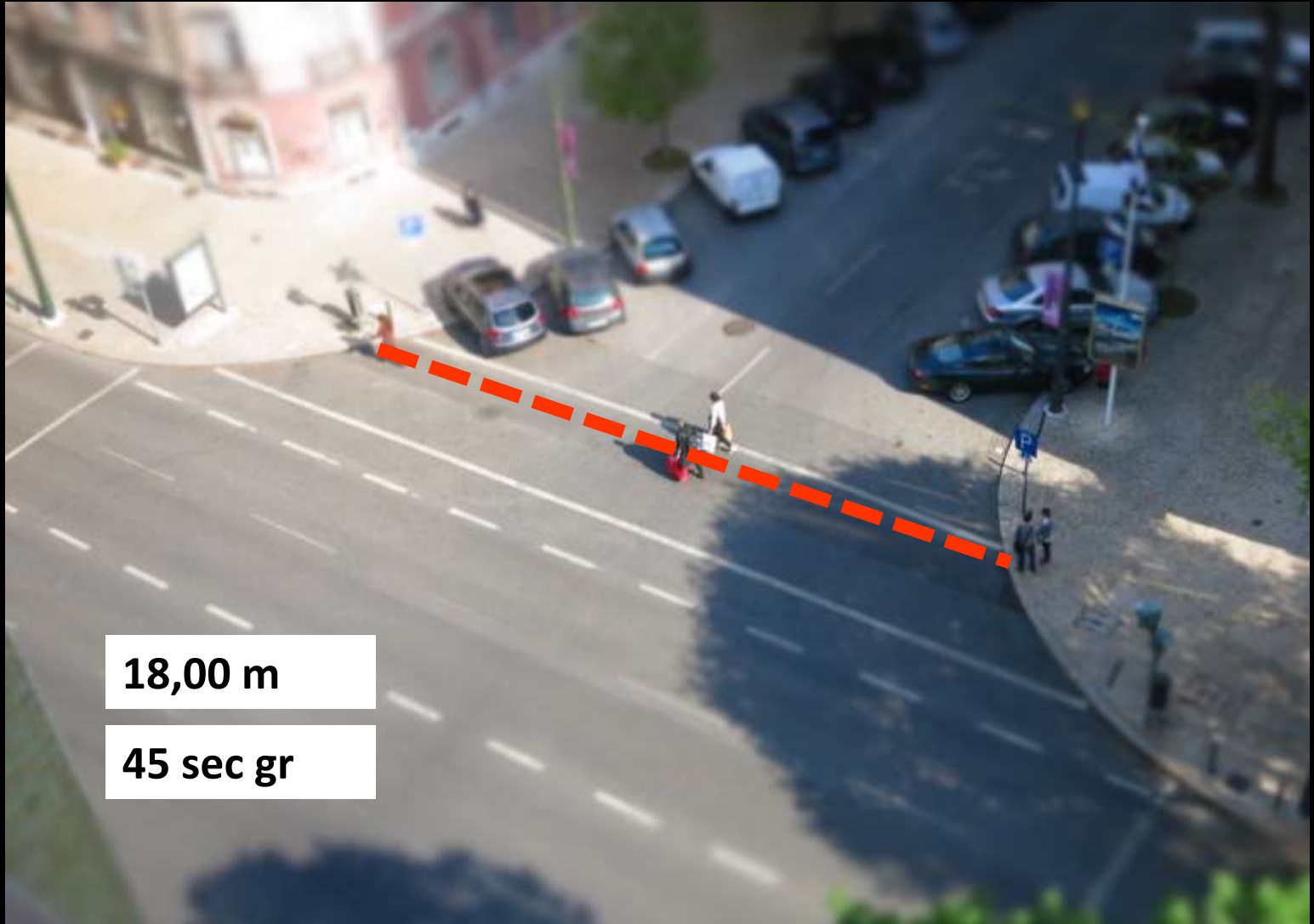
 WORLD  
RESOURCES  
INSTITUTE | ROSE  
CENTER





**“We recognise  
the following  
Principles as  
necessary for  
sound and  
effective  
action  
for Traffic  
Safety...”**

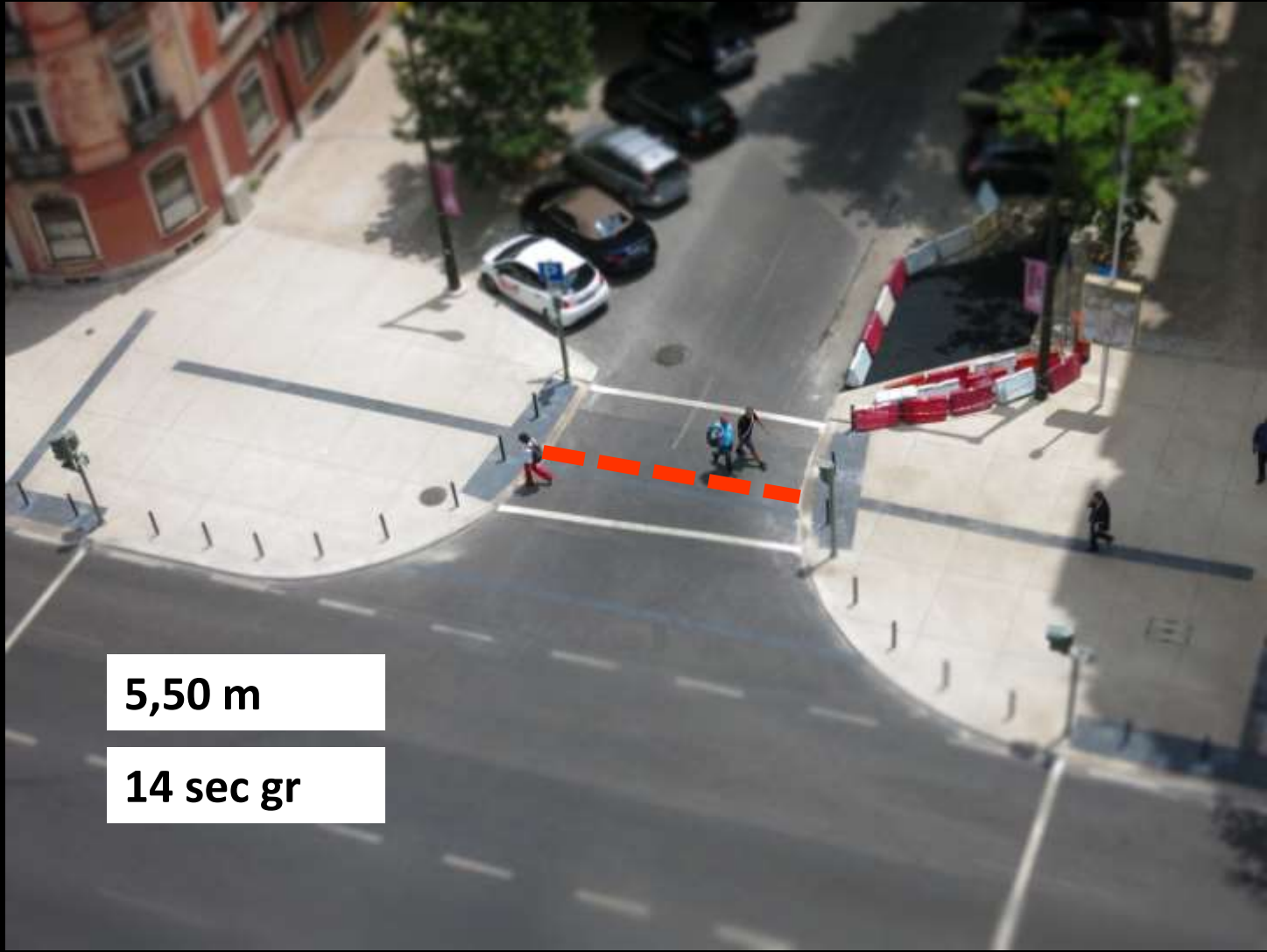
# Before



**18,00 m**

**45 sec gr**

**After**



**5,50 m**

**14 sec gr**



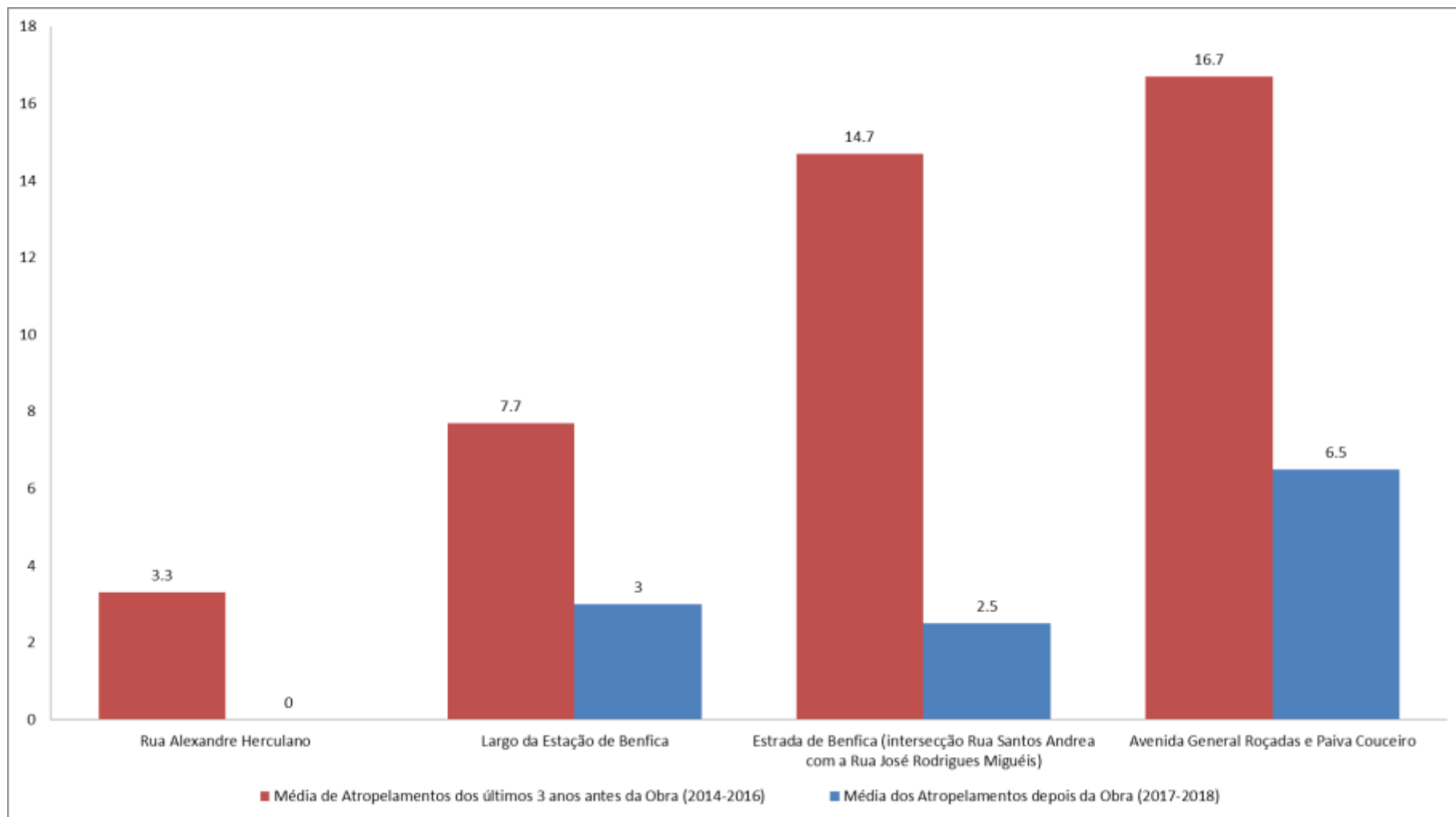




# Pedestrian Crashes, Before & After

[average 2017-18 vs. average 2014-16]

(AI + 5 meters)



Last-  
plats



0-12 m



## CIRCULATIEPLAN GENT

 Grenzen Sectoren

 Autovrij gebied

 Voetgangersstraat tussen 11 uur en 18 uur

 Voetgangersstraat tussen 11 uur en 18 uur, enkel tijdens de zonnemaanden (juni-september)

 Belangrijke in- en uitvalsweg voor autoverkeer

 Parkeergebouwen/buitenruimte parking

 Park-and-Rides

 Park-and-Rides in onderhandeling

 Herinrichting straat

 Knip met cameracontrole

 Knip met vaste of weggeplaatste palen

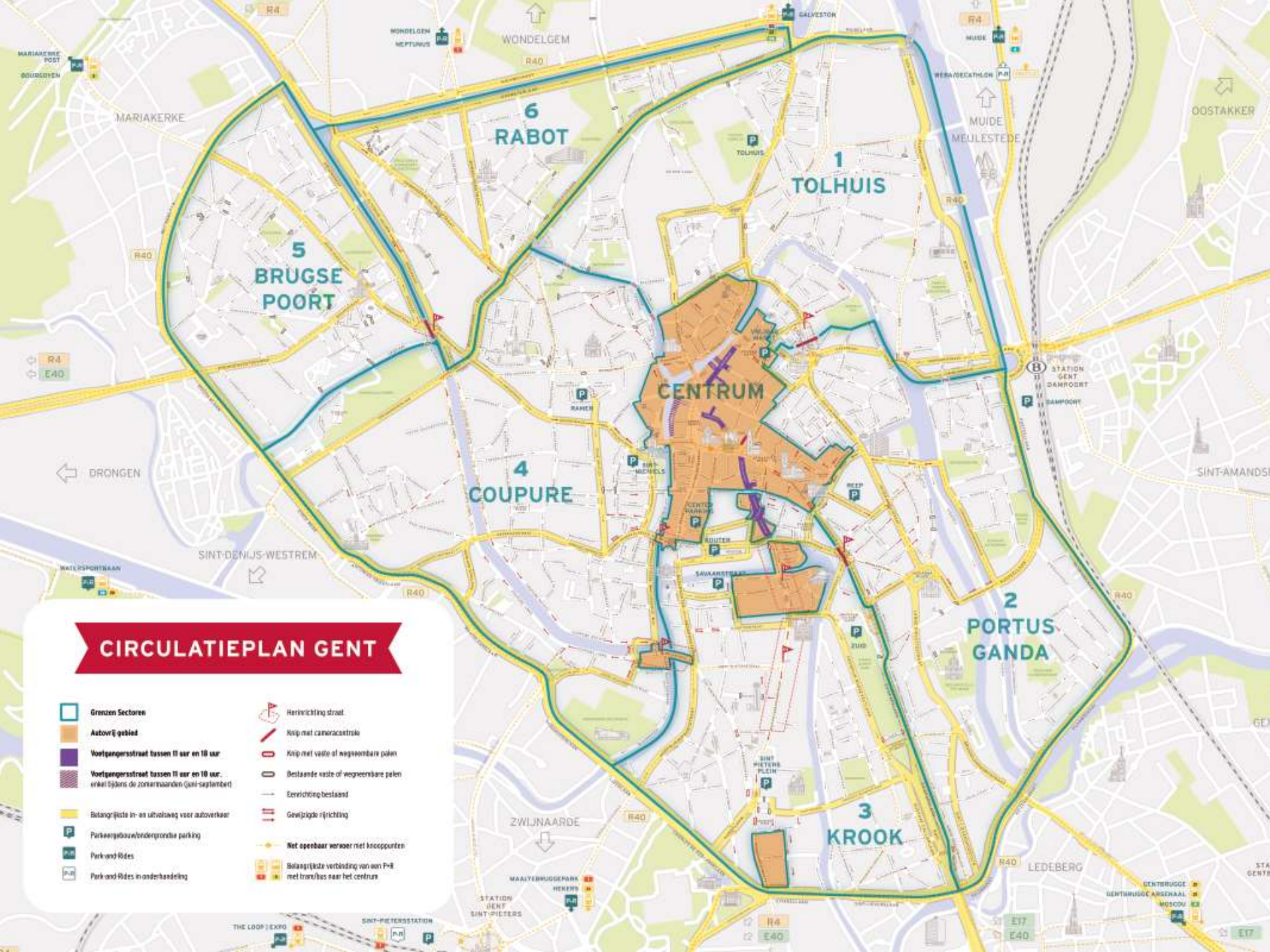
 Bestaande vaste of weggeplaatste palen

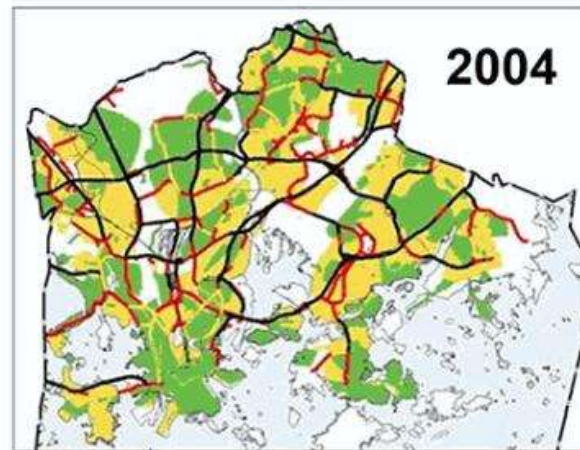
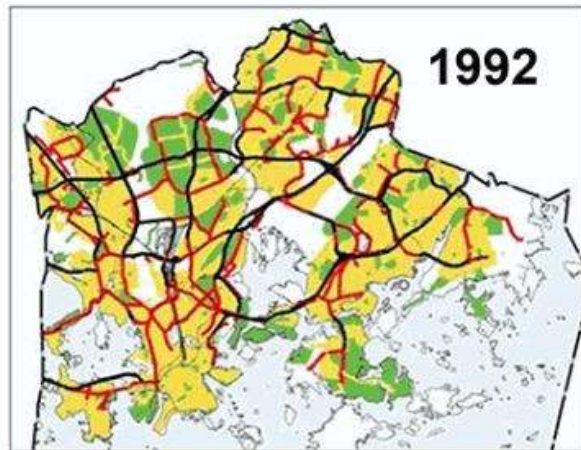
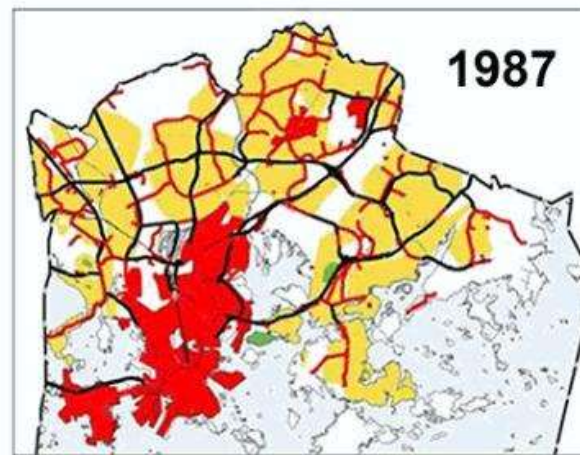
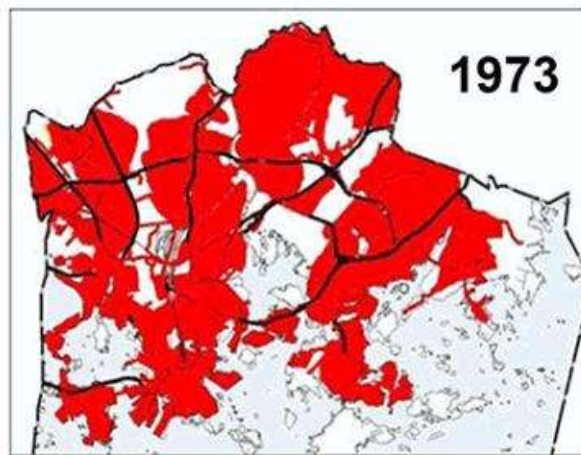
 Eenrichting verkeer

 Gewijzigde rijrichting

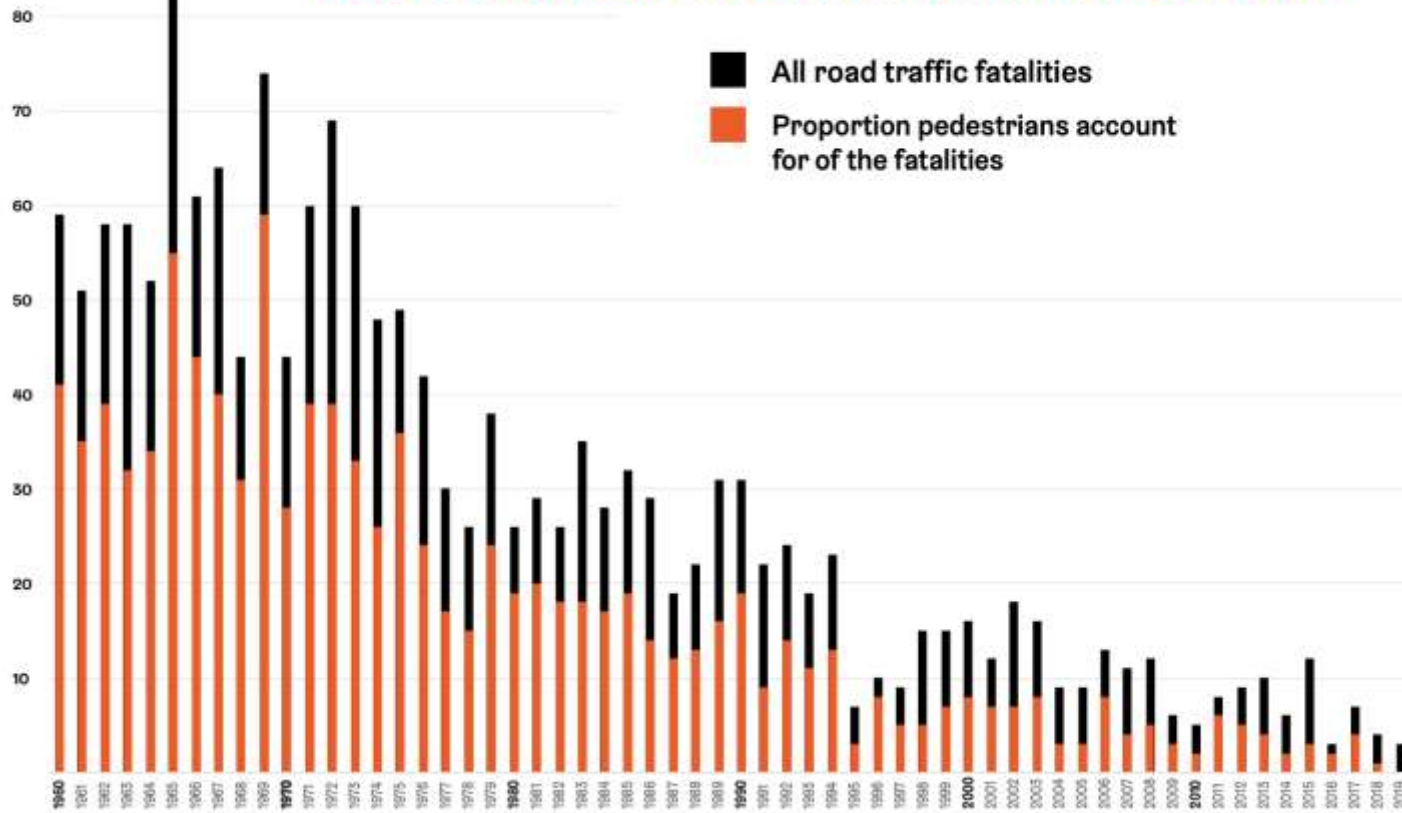
 Niet openbaar vervoer met knooppunten

 Belangrijke verbinding van een P+R met tram/bus naar het centrum





## Road traffic accident deaths in Helsinki in 1960–2019



Source: City of Helsinki Traffic Accidents Register and Statistics on road traffic accidents by Statistics Finland

# Bilbo **TODO** OSOAN Bilbao a



Irailaren 22tik, gehienezko  
abiadura **30 km/h-koa**  
**DA BILBO OSOAN.**

Orain Bilbo 30 aldiz  
seguruagoa, erosoagoa,  
ekologikoagoa eta  
atseginagoa da.

Desde el día 22 de septiembre,  
la velocidad máxima es de  
**30 km/h EN TODA**  
**LA CIUDAD.**

Ahora Bilbao es 30 veces más  
seguro, más cómodo, más  
ecológico y más amable.

Bilbon **30** aldiz hobeto bizi gara  
En Bilbao vivimos **30** veces mejor

**Bilbobus**



En Bilbao vivimos  veces mejor! 

**BILBA****!**

  
**Bilbao**

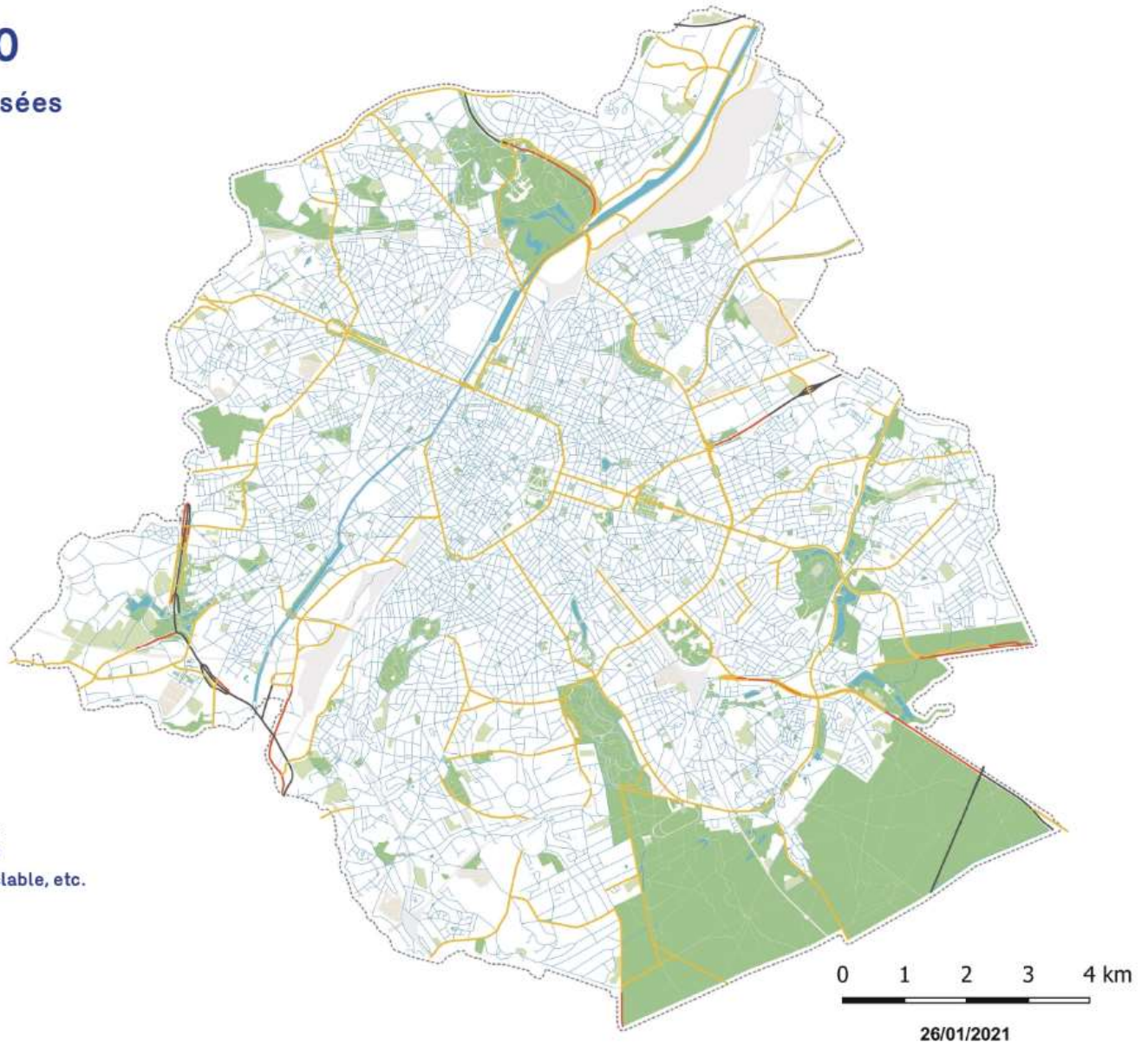
# Bruxelles Ville 30

Vitesses maximales autorisées  
au 1<sup>er</sup> janvier 2021



Les voiries latérales d'un axe complexe ont  
une vitesse autorisée de maximum 30 km/h

\* zone de rencontre, zone piétonne, rue cyclable, etc.





# Zones 30 à Paris

## Légende

- Zones 30 existantes
- Zones 30 déployées en 2018
- Zones 30 à venir
- Zones piétonnes
- Zones de rencontre

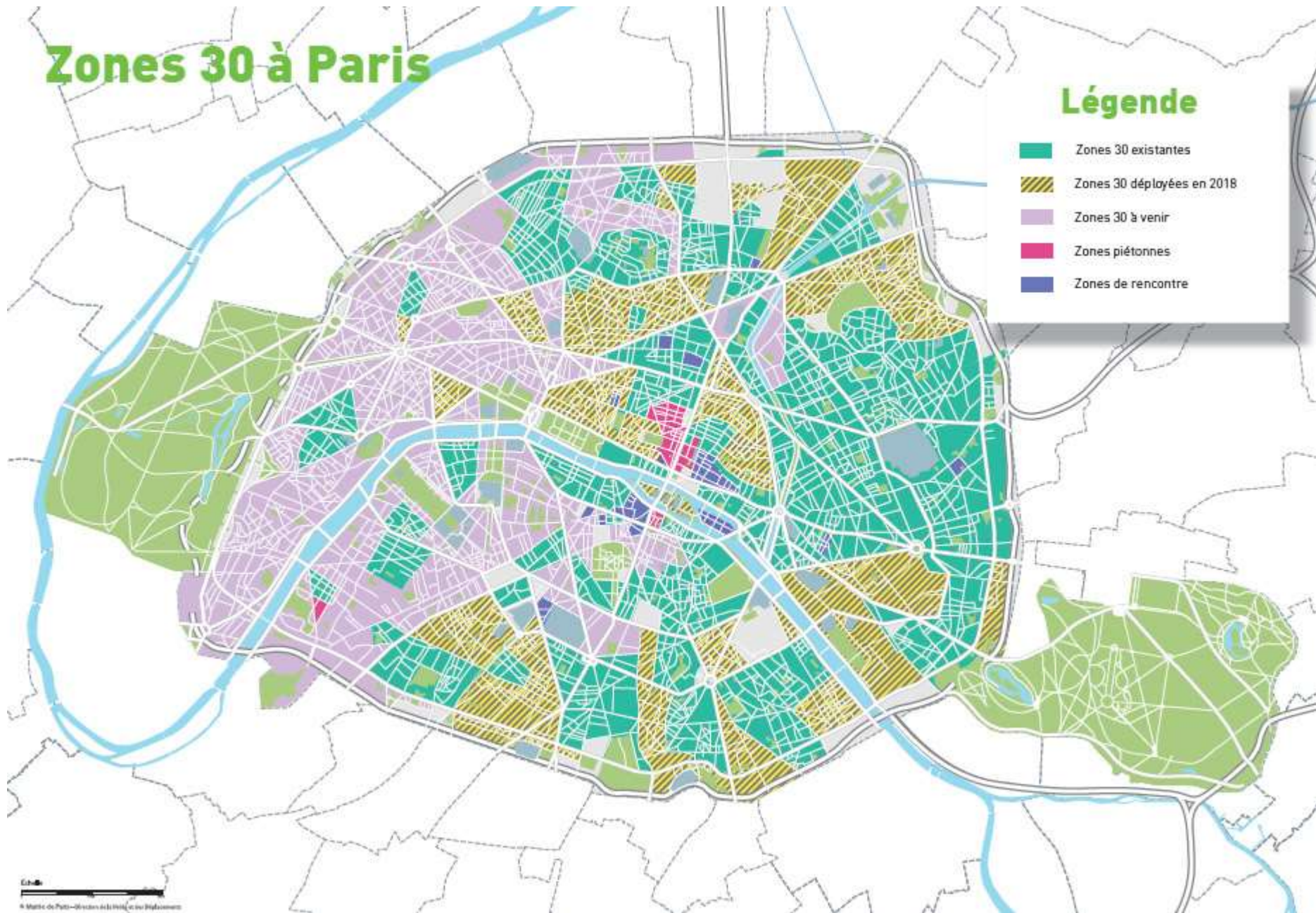




Photo: Aurélie Audureau/MAXPPP



Photo: Mairie de Paris, 2021

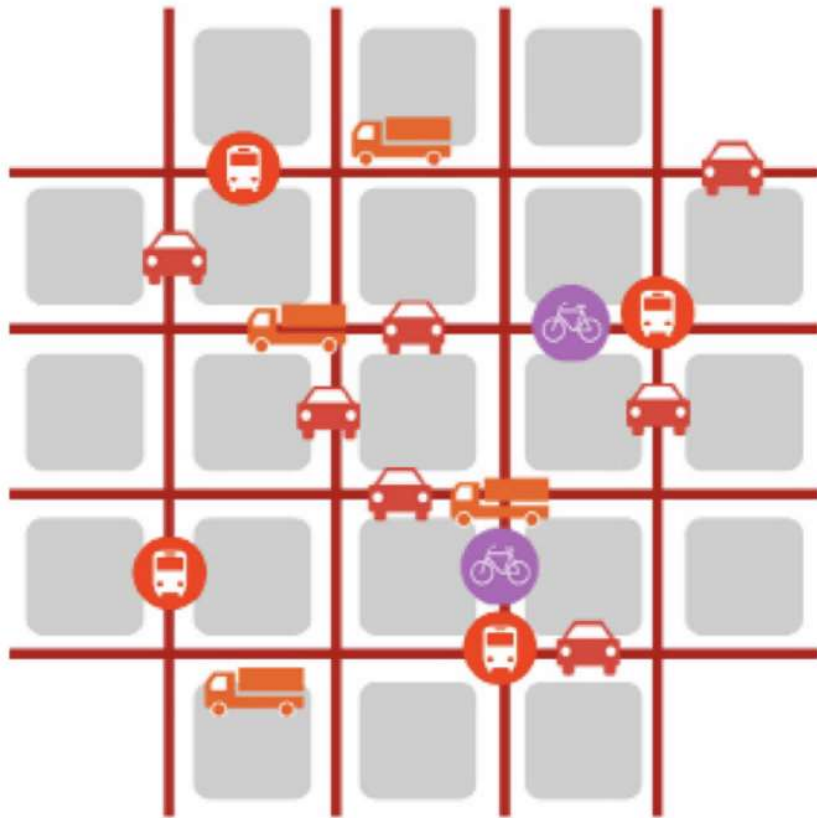
# WITTY







## Current Model



## Superblocks Model











Photo: Marian Carrasquero/*The New York Times*.







Photo: SBB, 2020.





Liga-te a Lisboa  
com o teu Navegante  
e a Bolt

transportes metropolitanos de lisboa

**Bolt** LISBOA

CAE

81-2

99-X

The central graphic is a yellow square with a black border. It contains the text 'Liga-te a Lisboa com o teu Navegante e a Bolt' at the top. Below this is an illustration of a hand holding a green card with a white percentage sign and the text 'Lisboa VIVA'. At the bottom left of the square are the logos for 'transportes metropolitanos de lisboa', 'Bolt', and 'LISBOA'. The background of the entire image is a collage of the scooter and bus photos.







## Een mobipunt in jouw buurt!

- Lukt een elektrische fiets niet? Het kan ook een auto zijn!
- Heb je al een auto maar een elektrische fiets gebruiken voor bepaalde afstanden?
- Heb je geen (zakelijk) vervoer maar heb je al een auto met een parkeerplaats?
- Waar is het in de buurt nog een ander vervoers alternatief?

Ontdek dan het aanbod van een mobipunt.

### Verplaats je zorgeloos, bespaar en geniet.

In een mobipunt vind je verschillende vervoersalternatieven naast elektrische fietsen, geparkte en elektrische fietsen en auto's - om te kiezen en ook een aanvulling op het openbaar vervoer.

Besluit je de services, die zorgen voor comfort, de afhaal van de vervoersmiddelen voor je auto's, dan voor een vervolgoplossing op deze manier of bijvoorbeeld met een aanvullende en vervoersalternatieven voor.

**interreg**  
North-West Europe  
eHUBS

DEPARTEMENT  
OMGEVING

LEUVEN

[www.leuven.be/mobipunt](http://www.leuven.be/mobipunt)







Photo: Daniel Szigeti, 2020

**...thank you** 😊

Pedro Homem de Gouveia  
Coordinator, Safety & Security

**[pgouveia@polisnetwork.eu](mailto:pgouveia@polisnetwork.eu)**