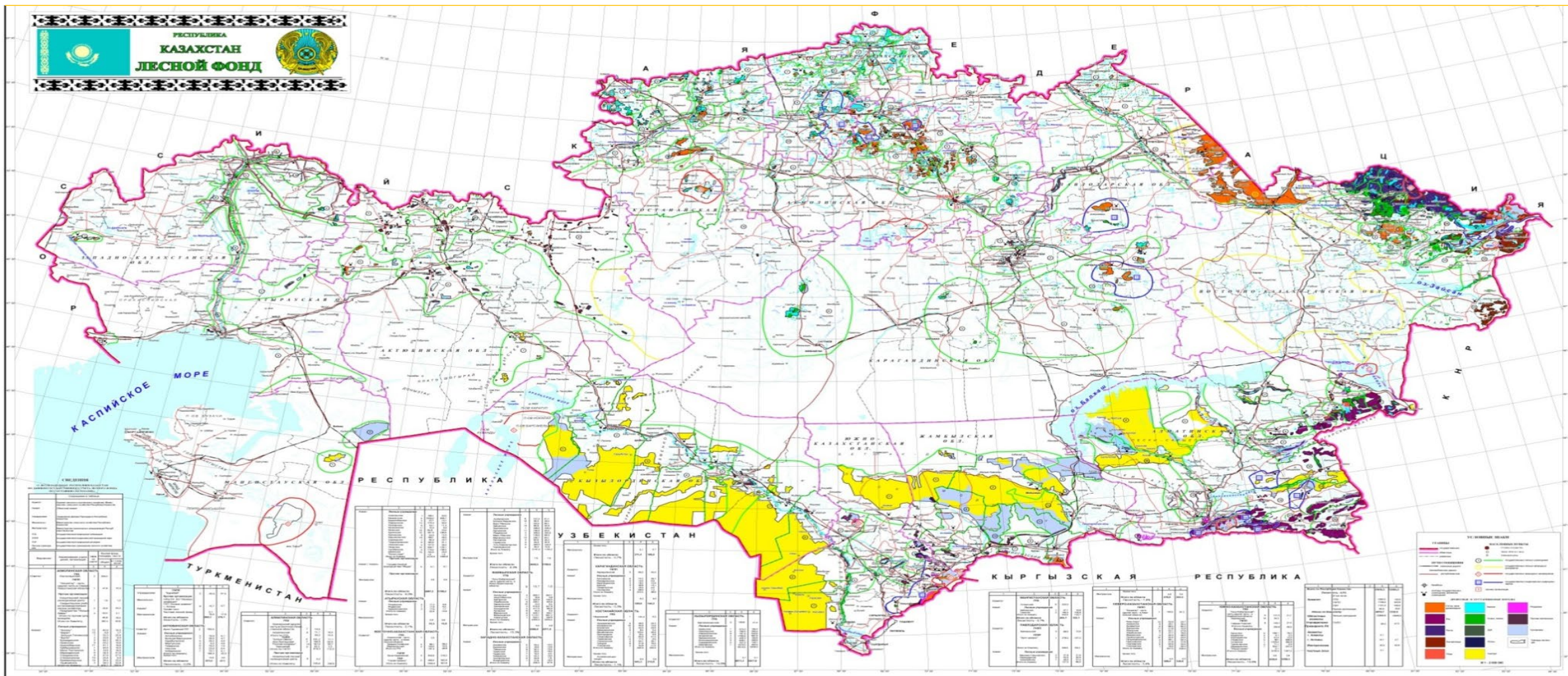




КОМИТЕТ ЛЕСНОГО ХОЗЯЙСТВА И ЖИВОТНОГО МИРА
МИНИСТЕРСТВО ЭКОЛОГИИ, ГЕОЛОГИИ И ПРИРОДНЫХ РЕСУРСОВ
РЕСПУБЛИКИ КАЗАХСТАН

Республика Казахстан

ЛЕСНОЙ ФОНД КАЗАХСТАНА



В лесоустройстве цифровая аэрофотосъемка и космосъемка является основой для составления ортофотопланов, а на их основе составления электронных лесных карт



Геопортал Комитета лесного хозяйства и животного мира

На основе данных дистанционного зондирования Земли проводится работа по космическому мониторингу лесных ресурсов Казахстана и разработаны геосервисы для Комитета лесного хозяйства и животного мира Министерства сельского хозяйства Республики Казахстан



Для контроля, управления, планирования и мониторинга Государственного Лесного Фонда Республики Казахстан – впервые созданы актуальные цифровые-векторные карты лесов на весь Казахстан по данным дистанционного зондирования Земли



Для создания лесоустроительных планов и карт Государственного Лесного Фонда Республики Казахстан – проводится фотограмметрическая обработка космических снимков до уровня L3 и L5 (ортомозаика)



Для мониторинга и контроля вырубок лесов Государственного Лесного Фонда Республики Казахстан – оперативное выявление вырубок леса с заполнением атрибутивных данных, определение законности и планирование вырубок



Для выявления, мониторинга и контроля лесных и степных пожаров Государственного Лесного Фонда Республики Казахстан – прогнозирование пожароопасности территории Республики Казахстан, мониторинг за лесными и степными пожарами



Для мониторинга и контроля выгоревших территорий Государственного Лесного Фонда Республики Казахстан – оперативное определение гарей и оценка состояния выгоревших участков леса с заполнением атрибутивных данных

СИСТЕМА ЗАПРОСОВ В ГЕОПОРТАЛЕ

Комитет лесного хозяйства и животного мира МСХ РК АО "НК "КФС"

Список слоев

- Пихтовское КГУ
- Бутаковское лесничество
 - Дороги
 - Границы категорий лесного фонда
 - Квартальные просеки
 - Границы земли
 - Санитарные рубки
 - Воды
- Выделы по породам
 - Акация желтая
 - Береза

Восточно-Казахстанская область

с. Пеньный

с. Черемшанка

с. Бутаково

с. Партизановка

п. Ульба

п. Ульба

п. Шумаково

с. Восточное Лениногорский

с. Лениногорский

с. Шарбаевка

г. Риддер

с. Пригородное

с. Верхняя Хайрузов

с. Разольный

с. Топиха

с. Обдориха

с. Пихтовка

с. Бобровка

с. Тарханка

50°24'56"N 82°58'49"E

Змили

Программа для создания электронных лесных карт

Основной программой в процессе изготовления планово картографических материалов (лесных карт) в системе лесного хозяйства является ГИС программа Mapinfo Professional.



Основные возможности программы Mapinfo Professional

Прямой доступ к удаленным базам данных, таким как SQL Server.

Возможность создавать легенды для любых слоев карты.

Изменение проекций карт на экране в процессе оцифровки.

3D-Карты, тематические карты растровых поверхностей и карты-призмы.

Вы можете подкладывать под векторные карты растровые изображения.

Перенос содержимого окон MapInfo в документы других программ посредством механизма OLE.

Универсальный набор средств рисования и редактирования, а также других функций изменения вида карт.

Пакет Crystal Reports позволяет Вам создавать профессиональные отчеты по табличным данным прямо в Mapinfo

Возможности высококачественной печати и экспорта

Тематические карты позволяют анализировать данные с высокой наглядностью

Основные проблемы в сфере лесного хозяйства и задачи по их решению

На сегодняшний день основными проблемами в сфере лесного хозяйства является:

оснащение материально-технической базы лесных и природоохранных учреждений;

развитие инфраструктуры туризма;

сохранение флоры и фауны;

финансирование на выполнение природоохранных, научных и эколого-просветительских мероприятий.

В настоящее время одним из решений задач перед Министерством на ближайшие 5 лет стоит принятия стратегического документа под названием «Жасыл Қазақстан» или переход к зеленой экономике.



KATON-KARAGAY
СПАСИБО ЗА ВНИМАНИЕ!
STATE NATIONAL
NATURAL PARK

