

**Надя Ламей
(Nadja Lamei)**
Статистическое
управление Австрии

*Эволюция доходов
домохозяйств во время кризиса
COVID-19 в Австрии*

Интернет-конференции
по измерению бедности
и неравенства
3 декабря 2020 г.

«Стандартный подход» к сбору данных о доходах домохозяйств в обследовании доходов и условий жизни Европейского союза (ОДУЖ-ЕС, EU-SILC):

Состав домохозяйства на момент интервью (N)

и **доход** от дохода за базовый год, за **календарный год до собеседования (N-1)**

▪ **Преимущества:**

- **Полная информация** о годовом доходе, не подверженная сезонным воздействиям
- Возможность использования данных реестра

▪ **Минусы :**

- Если есть **изменение состава семьи** : текущий состав домохозяйства, используемый для уравнивания, не соответствует ситуации с доходами
- Если есть **изменения в доходной ситуации или социальном / трудовом статусе** : ситуация с доходами / занятостью в прошлом году может не отражать текущую ситуацию
- Разница во времени между **текущим уровнем жизни** а также **предыдущей ситуацией с доходами**
- **Временная задержка результатов**

-> в условиях кризиса временное запаздывание и невозможность уловить изменения - это проблема!

Текущий ежемесячный доход домохозяйства (СМНІ) во время интервью (N)

Преимущества:

- Легко собирать и редактировать
- Косвенные данные о доходах
- Без запаздывания: СМНІ отражает текущую ситуацию
- Доступно своевременно

Минусы :

- Не очень точно
- Невозможно зафиксировать сезонные эффекты, праздничные платежи, рождественские пособия и т. д.
- Нет данных реестра
- Доступно не во всех странах

Каков размер чистого располагаемого дохода вашей семьи в месяц?

Пожалуйста, подумайте обо всех компонентах дохода всех членов семьи: доход от работы, пенсии, социальные выплаты (например, семейные пособия), регулярные частные трансферты и т.д. и назовите мне его сумму (ПЕРЕД вычетом расходов, таких как аренда и т. д.).

Возможные решения (2)

Динамика доходов домохозяйств

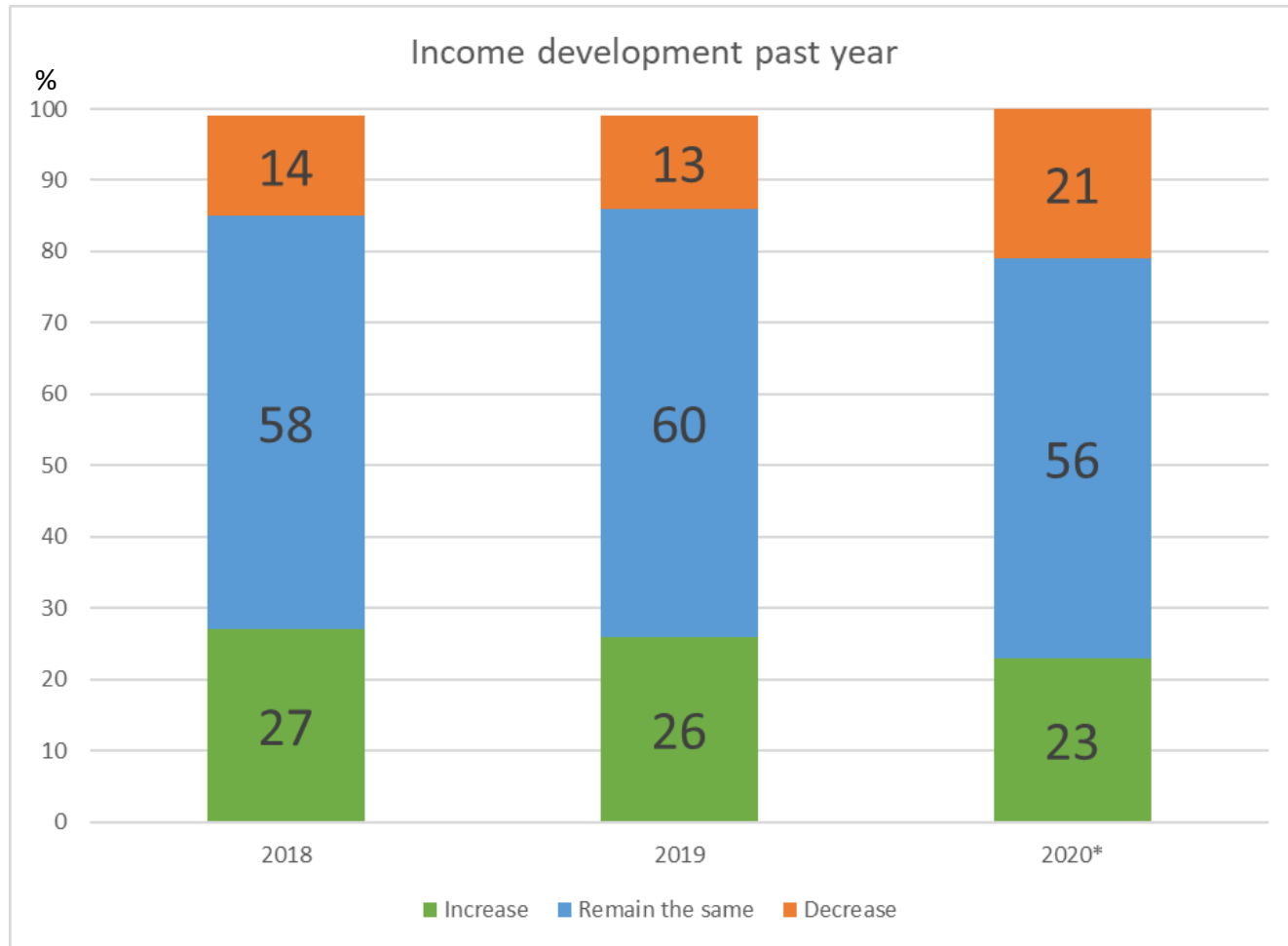
- во время интервью (N)
- рассматриваемый доход: **чистый общий доход домохозяйства**
- **субъективная** оценка респондентов
 - **Прошлый год** : Изменение дохода по сравнению с предыдущим годом
 - Причины этих изменений
 - **Наступающий год** : Ожидаемое изменение дохода по сравнению с недавней ситуацией.
 - **Преимущества:**
 - дает представление об эволюции доходов
 - готов к использованию
 - **Минусы :**
 - Неточный
 - Ожидаемые представления могут не соответствовать действительности

Что бы вы
сказали о развитии доходов
вашего домохозяйства за
последние 12 месяцев?

Увеличились
Остались более или менее
прежними
Упали

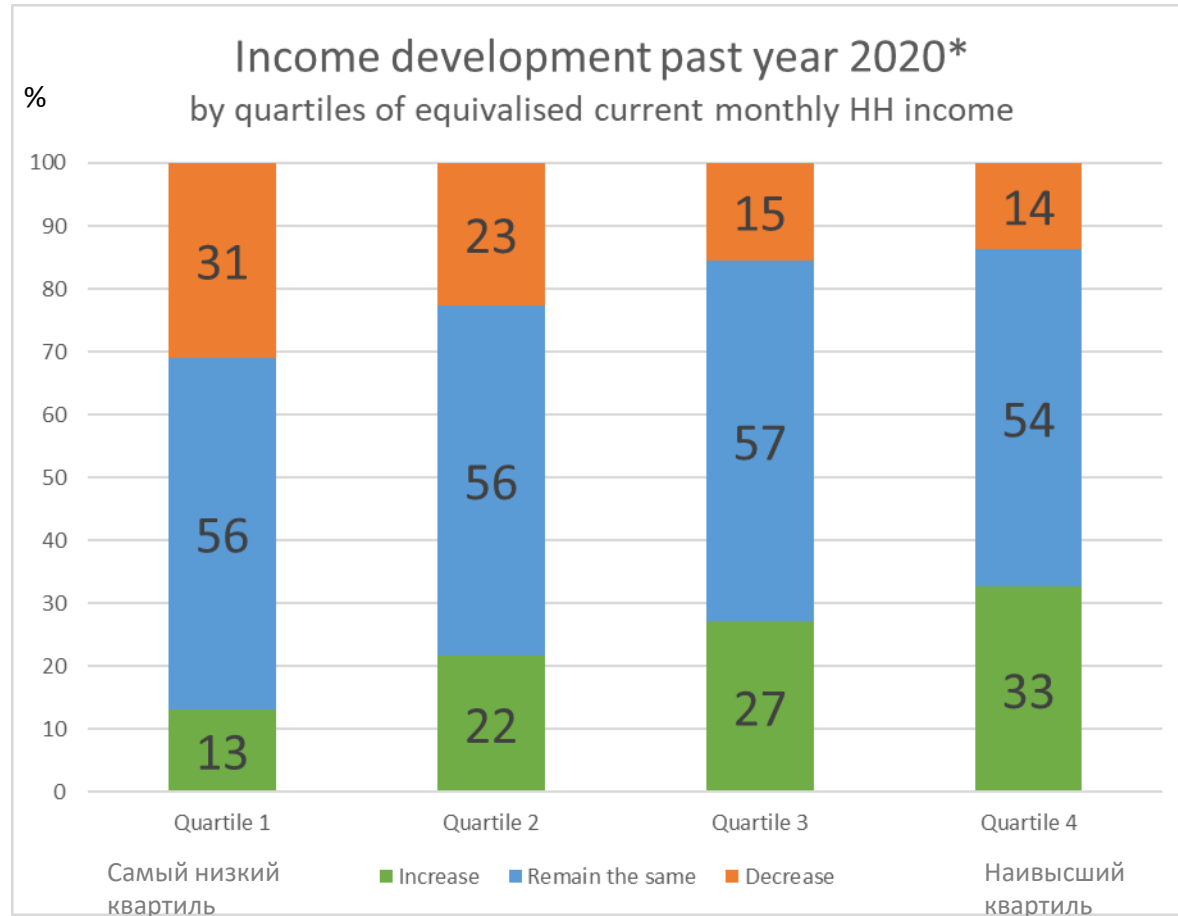
И когда думаешь
о
12 месяцев вперед: ожидаете
ли вы, что доход вашей семьи
Увеличение
Оставайтесь более или менее
такими же
Уменьшение

Примеры для анализа доходов ДХ во время кризиса COVID-19 (1)



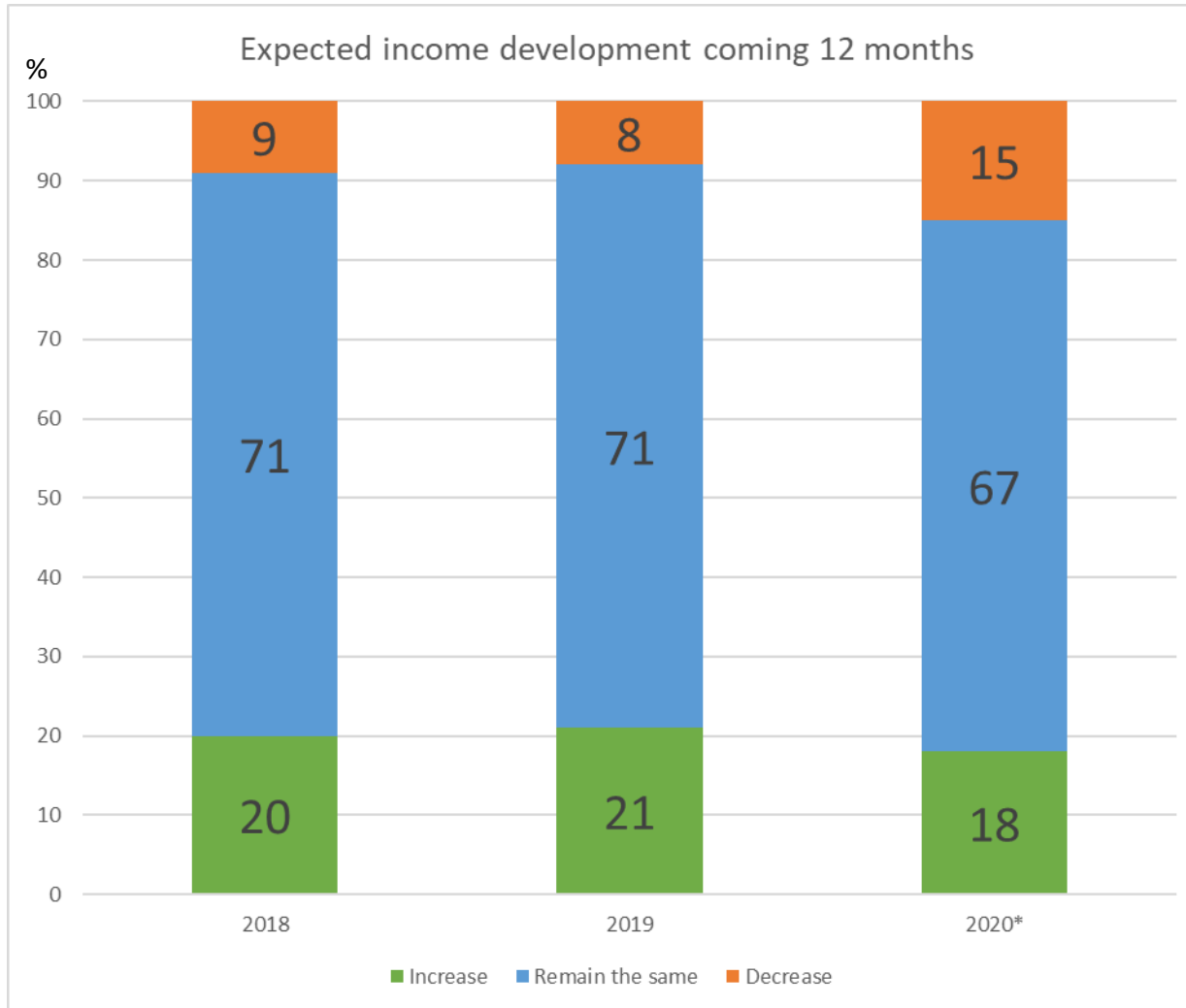
Источник: EU-SILC 2018-2020, Австрия. * Ориентировочные результаты за 2020 год с предварительными весами.

Примеры для анализа доходов ДХ во время кризиса COVID-19 (2)



Источник: EU-SILC 2020, Австрия. * Ориентировочные результаты с предварительными весами.

Примеры для анализа доходов домохозяйств в кризис COVID-19 (3)



Источник: EU-SILC 2018-2020, Австрия. * Ориентировочные результаты за 2020 год с предварительными весами.

*Вопросы направляйте по
адресу:
Надя Ламей
nadja.lamei@statistik.gv.at*

*Контактная информация:
Guglgasse 13, 1110 Вена*

Спасибо за внимание!