

20 May 2015

**UNECE draft brochure on persimmons**

**Alternative photos as requested by GE.1 at their 63rd session**

**NOTE: Photo numbers and interpretative text refer to the Powerpoint presentation available prior to the meeting of April. The photo numbers/captions do not reflect changes made at the meeting.**

# **UNECE draft brochure on persimmons**

**Alternative photos as requested by  
GE.1 at their 63rd session,  
21 to 24 April 2015**

**Original: Left line a little bit longer**



**Photo 42**  
**Class I “slight skin defects”**  
**Fine corky lines measuring in total the**  
**distance between the pistil end and the calyx**  
**Limit allowed**

**Alternativ photo 1**



**Photo 42**  
**Catégorie I « légers défauts de l'épiderme »**  
**Des lignes fines et cicatrisées mesurant au**  
**total la distance entre l'apex et le calice**  
**Limite admise**

**Original: Left line a little bit longer**



**Photo 42**  
**Class I “slight skin defects”**  
**Fine corky lines measuring in total the**  
**distance between the pistil end and the calyx**  
**Limit allowed**

**Alternativ photo 2**



**Photo 42**  
**Catégorie I « légers défauts de l'épiderme »**  
**Des lignes fines et cicatrisées mesurant au**  
**total la distance entre l'apex et le calice**  
**Limite admise**

**Alternativ photo,  
shorter “line” = more 1/16 of the surface**



**Photo 44**  
**Class I “slight skin defects”**  
**Rubbing affecting in total 1/16 of the**  
**surface of the fruit**  
**Limit allowed**



**Photo 44**  
**Catégorie I « légers défauts de l'épiderme »**  
**Légers défauts de l'épiderme du aux frottements**  
**affectant 1/16 de la surface totale du fruit**  
**Limite admise**

**delete the black spot,  
enlarge the brownish area**



**Photo 45a**  
**Class I “slight skin defects”**  
**Rubbing affecting in total 1/16 of the**  
**surface of the fruit**  
**Limit allowed**

**Alternativ photo**



**Photo 45a**  
**Catégorie I « légers défauts de l'épiderme »**  
**Légers défauts de l'épiderme du aux frottements**  
**affectant 1/16 de la surface totale du fruit**  
**Limite admise**

**delete cracks and make black  
area somewhat lighter in colour**



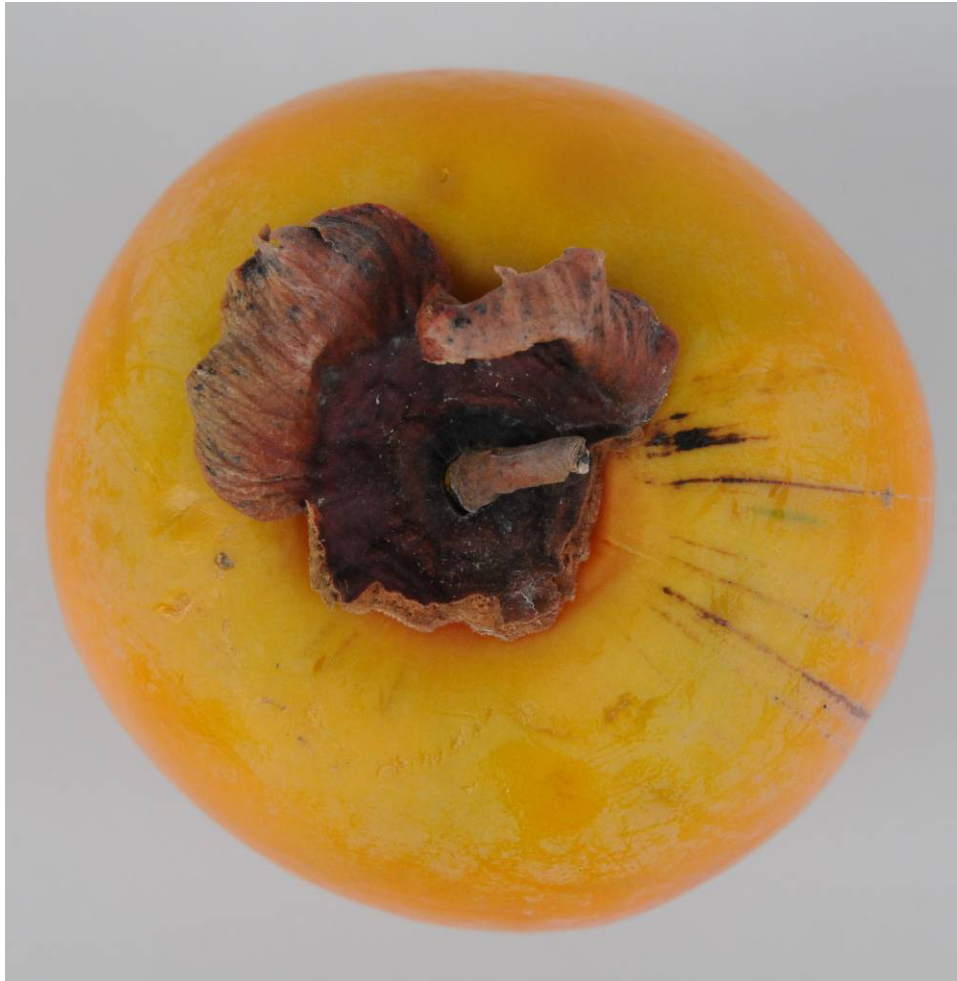
**Photo 45b**  
**Class I “slight skin defects”**  
**Rubbing affecting in total 1/16 of the**  
**surface of the fruit**  
**Limit allowed**

We did carefully check this photo. Even if the cracks would disappear by means of Photoshop the defect would look more Class II than Class I.  
The skin defect on the alternative photo is too large for Class I, eventually the UNECE publication department can help to shrink the area to make it 1/16 of the surface of the fruit.



**Photo 45b**  
**Catégorie I « légers défauts de l'épiderme »**  
**Légers défauts de l'épiderme du aux frottements**  
**affectant 1/16 de la surface totale du fruit**  
**Limite admise**

a lighter calyx?



Our skills in Photoshop are not sufficient to manipulate this photo. But is it really necessary to brighten up the calyx? Minimum requirements do allow a „brown and dry calyx“.

**Photo 49**  
**Class I “a slight damage to the calyx”**  
**Halve of outer parts of the calyx**  
**missing – Limit allowed**

**Photo 49**  
**Catégorie I « Un léger dommage causé au calice »**  
**La moitié des feuilles du calice absente**  
**Limite admise**



**Alternativ photo no. 1,  
less internal discolouration = closer to 1/3**



**Photo 50**  
**Class I “slight internal discolouration”**  
**Slight internal discolouration affecting**  
**1/3 of the cross-section**  
**Limit allowed**



**Photo 50**  
**Catégorie I « Une légère brunissement interne de**  
**la chair»**  
**Une légère brunissement interne affectant 1/3 de**  
**la section transversale**  
**Limite admise**

**Alternativ photo no. 2,  
less internal discolouration = closer to 1/3**



**Photo 50**  
**Class I “slight internal discolouration”**  
**Slight internal discolouration affecting**  
**1/3 of the cross-section**  
**Limit allowed**



**Photo 50**  
**Catégorie I « Une légère brunissement interne de**  
**la chair»**  
**Une légère brunissement interne affectant 1/3 de**  
**la section transversale**  
**Limite admise**