

*Ananas comosus* MERR. – Ananás

Bromeliace

Ananas, Pineapple, Nanas, Pina

itým rastom 2



# Pôvod a rozšírenie

- Pochádza z tróпов Južnej Ameriky, pravdepodobne z územia dnešnej Brazílie a Paraguaya.
- Voľne rastúci nie je známy, miestami však rastie zplanele
- pantropický ovocný druh

# Využitie

- šťavnaté plody, ktoré sa podávajú ako čerstvé ovocie
- spracováva sa na džusy, kompóty , mrazené výrobky
- je dobrým zdrojom cukrov a thiamínu.
- obsahuje proteolytický enzým - bromelín

# Botanická charakteristika

- viacročná tropická bylina, 90-150 cm vysoká
- tvorí prízemnú ružicu tuhých mečovitých / kopijovitých/ listov
- v jej strede vyrastá „kmeň“, ktorý prechádza v kvetnú stopku, nesúcu klasovité kvetenstvo



# Kvety

- usporiadané do špirály
- klasovité kvetenstvo modrofialových ,  
niekedy bielych, obojpohlavných kvetov  
v počte 100-200
- rozkvitajú postupne od bázy k vrcholu

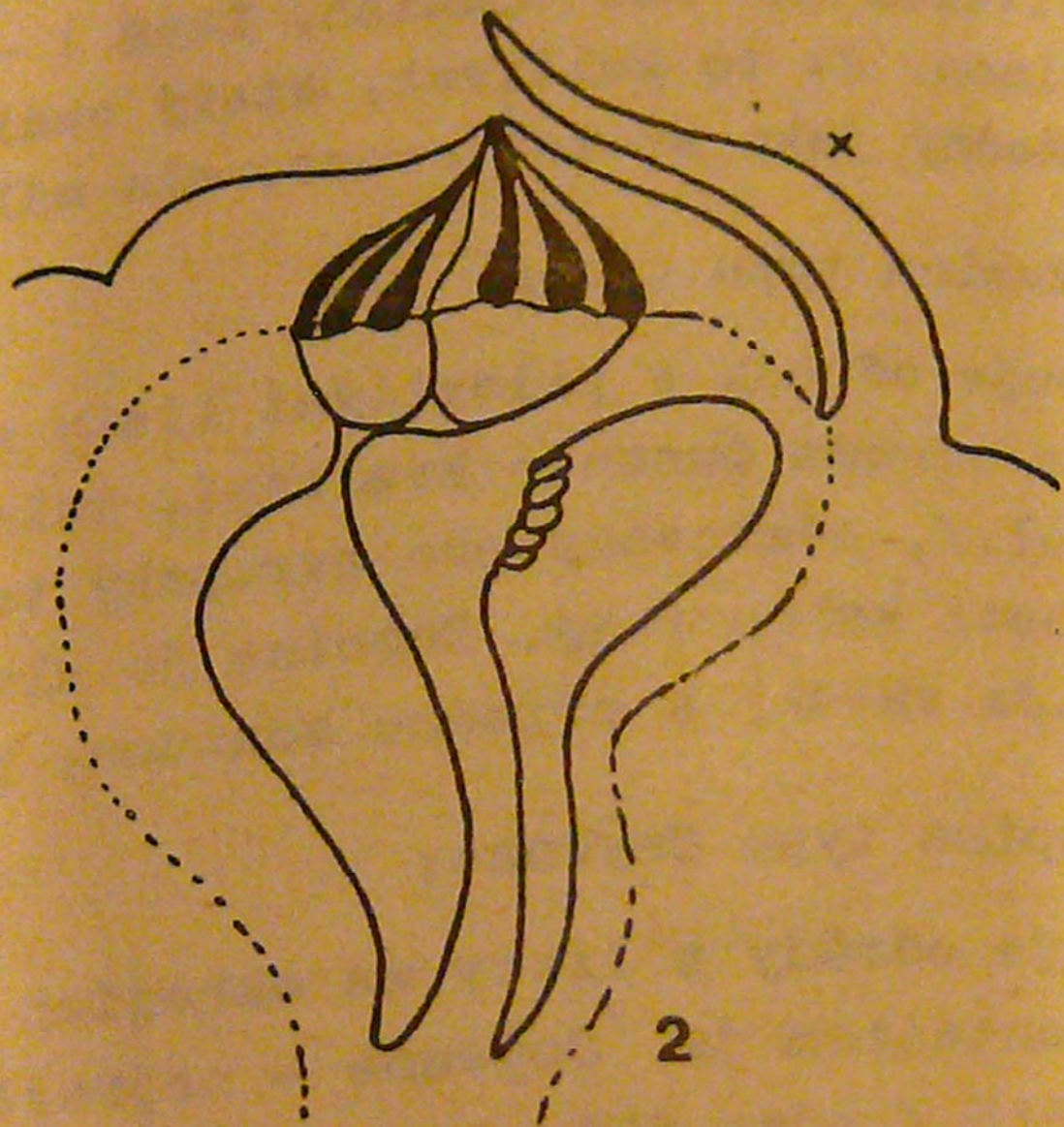






*Ananas comosus*  
Bromeliaceae  
Gerald D. Carr

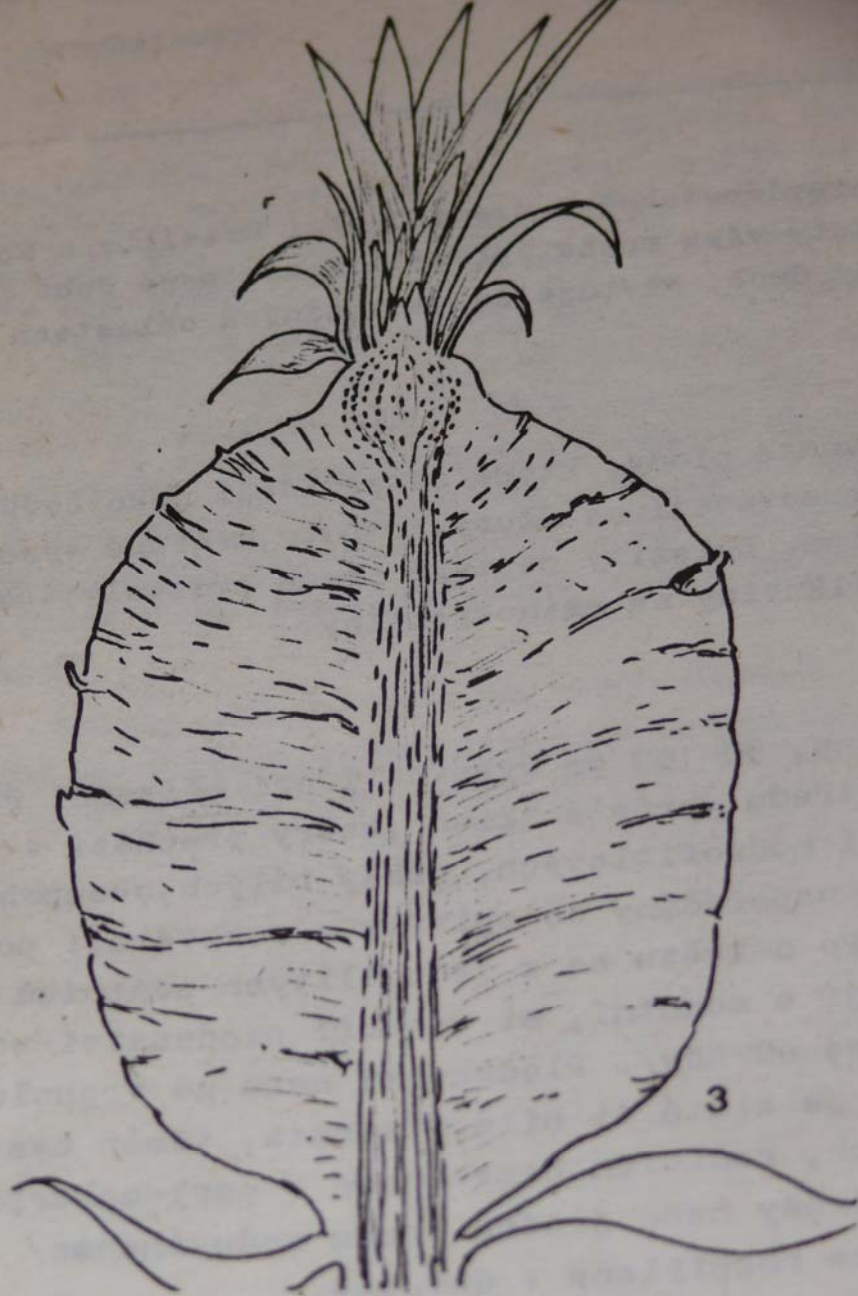




# Plod

- z jednotlivých semenníkov sa vyvíjajú drobné plody
- zrastajú a mohutnia, až vytvoria súplodie o hmotnosti 0,5-3,5 kg
- súplodie nesie na vrchole terminálnu ružicu krátkych listov







# Dužina

- je žltá alebo biela, šťavnatá, temer bez semien
- väčšina kultivarov je autosterilných, rodiacich partenokarpické plody
- po opelení cudzím peľom /iné odrody alebo iného druhu rodu ananas sa semená vyvinú
- sú tmavé, drobné, riedkorozptýlené v dužine.



# Ananás sa delí na 3 skupiny kultivarov

- typ SPANISH - odroda s bielou dužinou a s listami na okrajoch pilovitými, „RED SPANISH“ dáva 1-1,5 kg, vhodný je ako stolové ovocie
- málo vhodný na konzervárenskú spracovanie

# skupina typu QUEEN

- odroda s pilovitými listami a žltou dužinou
- odroda Queen je kvalitná a je to veľmi starý kultivar, pestovaný v Južnej Afrike
- menšie súplodie o hmotnosti okolo 1 kg
- dužina je zlato žltá, krehká, je vhodná k priamemu konzumu.

# skupina typu CAYENNE

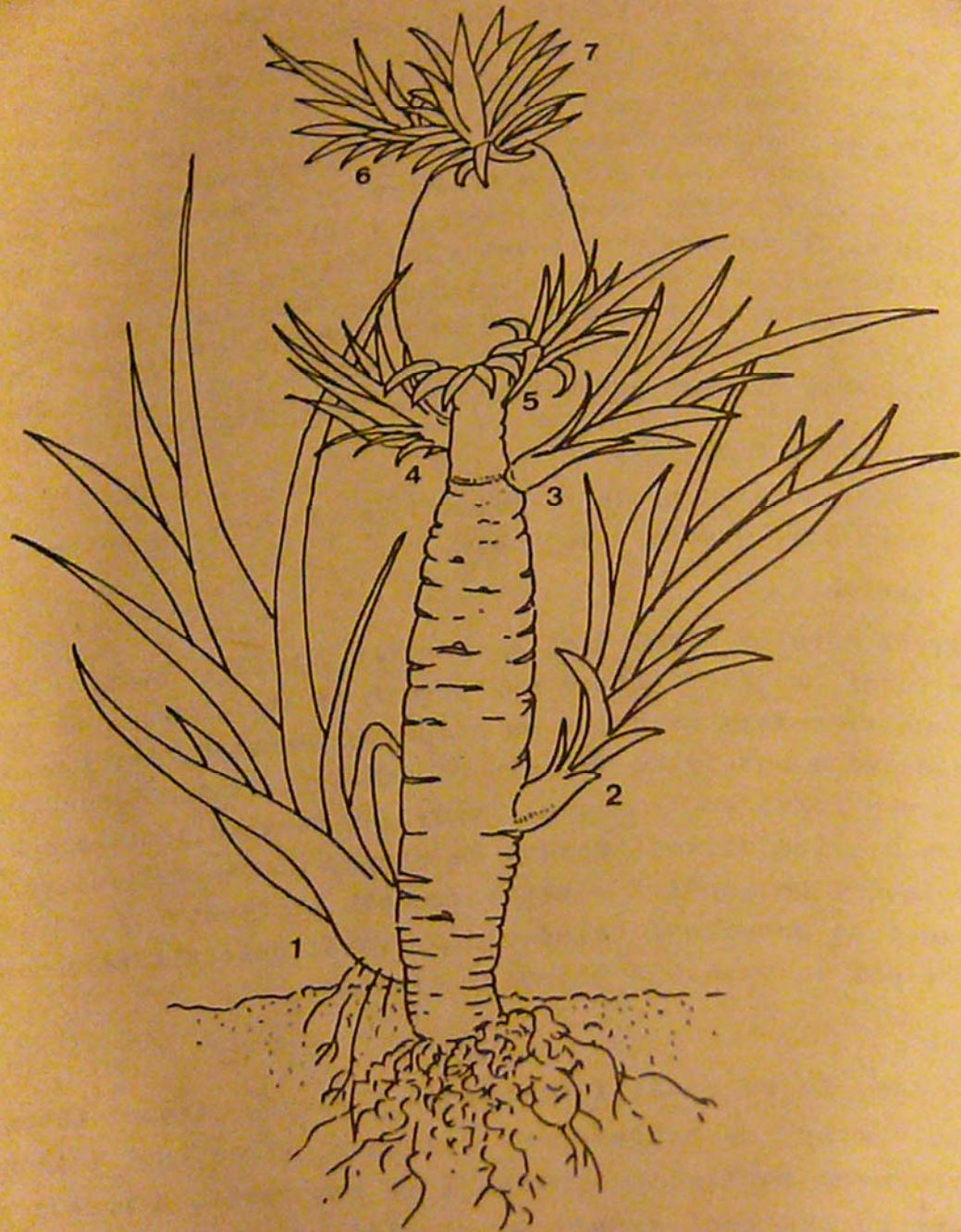
- odroda s hladkými listami na okrajoch so žltou dužinou
- CAYENNE- najrozšírenejšia odroda vôbec, pestovaná na 90% plôch
- súplodia sú 2,5 –3,5 kg ťažké, so žltou dužinou a vysokým obsahom cukru a kyselín
- je veľmi vhodná na spracovanie

# Ekologické nároky

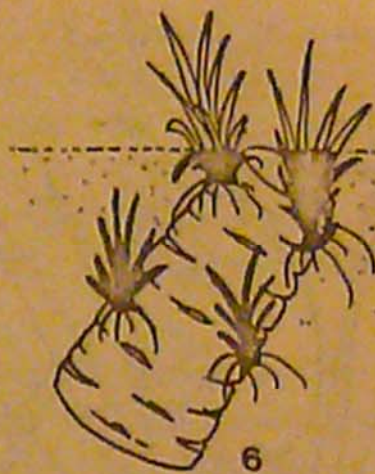
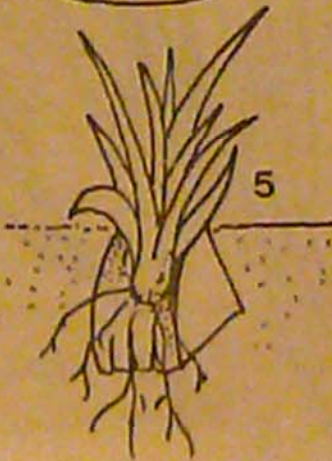
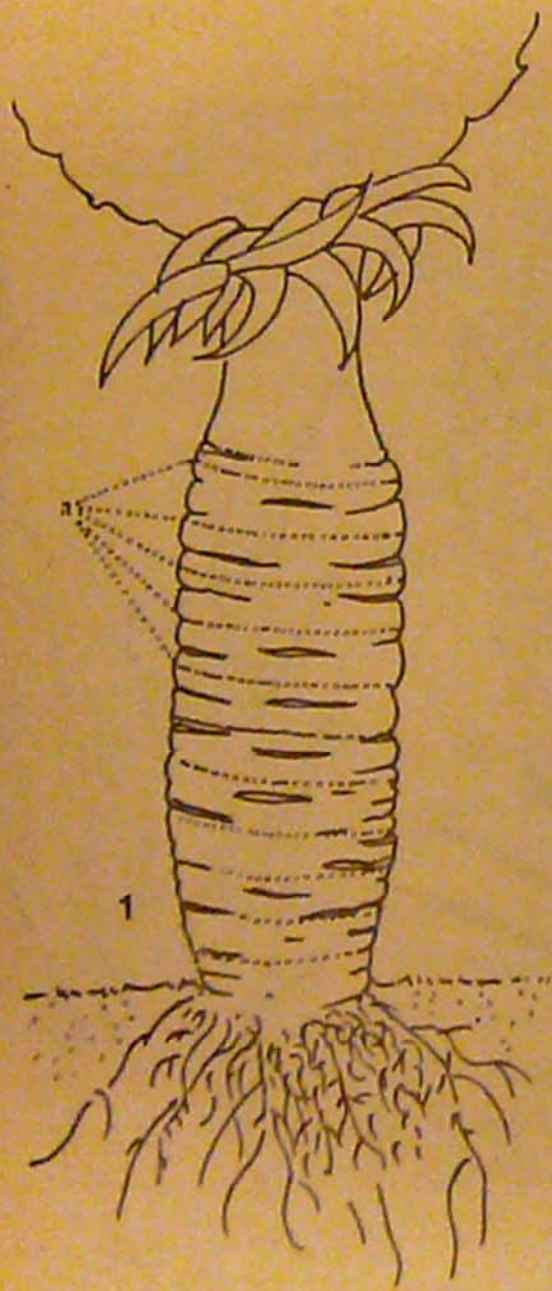
- horúce trópy s dostatkom zrážok a krátkym obdobím sucha v dobe dozrievania
- teploty okolo 25 C, u teplomilných kultivarov 25-30 C, v noci 17 C
- má slabo vyvinutý koreňový systém, vyžaduje preto pôdy bohatá na humus, vyhovujú mu piesčito hlinité, dobre priepustné pôdy s pH 5,5-6,2
- listy sú tvorené prevažne palisádovými bunkami bez chlorofylu, ktoré plnia funkciu zásobárne vody

# Rozmnožovanie

- vegetatívne pomocou **ružíc /rozet/** - najviac používanjú rozety zo stopky plodenstva /slips/ alebo rozety pôdne



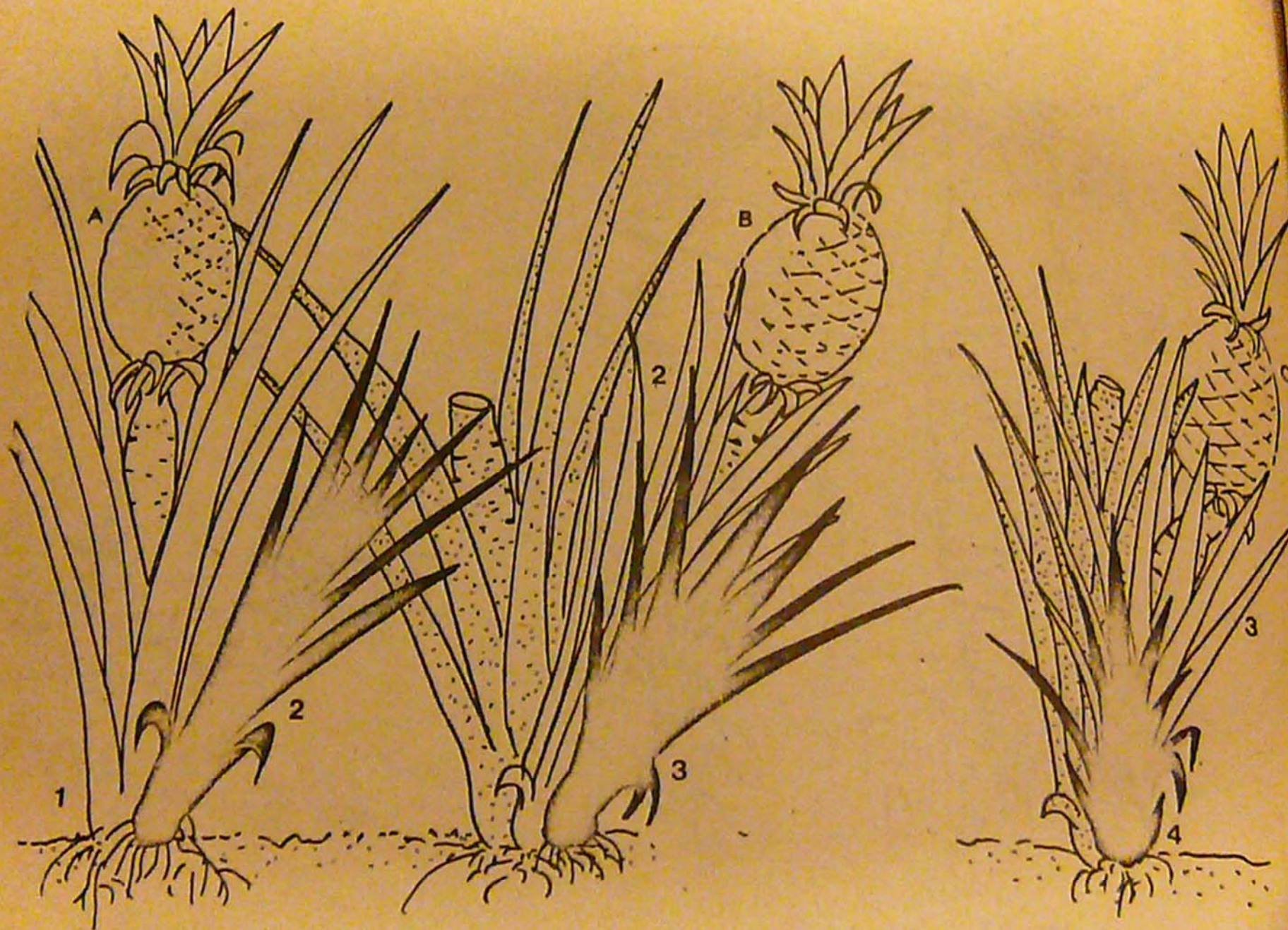
- tzv. úsporným spôsobom





# Pestovanie

- v dvojradoch, 40-70 tisíc rastlín na 1 ha
- začína rodiť po 12-15 mesiacoch
- po dozretí sa odsekne súplodie
- vyrastie nová kvetná stopka a celý cyklus sa opakuje /5 krát/



Obr. 34 *Ananas comosus* - cyklus pereniálního vývoje







# Zber, výnosy

- pre konzervárenské účely sa ananás zberá v plnej zrelosti, keď „oko“ začína žltnúť
- pre export sa zberajú 2-3 týždne pred plnou zrelosťou, keď sú ešte tvrdé a zelené













