



**2019 Economic
Censuses**

MEXICO

**Alternatives offered to the informant
to answer the Economic Census
questionnaires**

2019 Economic Censuses Objective



Obtain basic statistical information, referred to the year 2018, on all establishments producing goods, trading establishments and service providers, to generate economic indicators of Mexico at a great level of geographical, sectoral and thematic detail.

Wealth of information



Geographic

Economic Censuses offer:

- National
- State
- Municipal
- Region
- By locality
- By block...



Sectorial

All economic activities*, in almost a thousand kinds of activity

*Except agricultural



Thematic

Data of about 200 variables common to all sectors, in addition to multiple specific topics of each sector



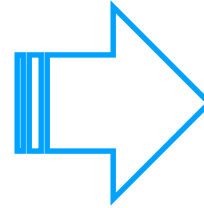
Historic

They allow comparing the information with a long series of previous censuses

1930	1966	1989
1935	1971	1994
1940	1976	1999
1945	1981	2004
1951	1986	2009
1956		2014
1961		2019

Four capturing means were used

1. Mobile computing device (MCD)



Face-to-face
interview. At
the moment

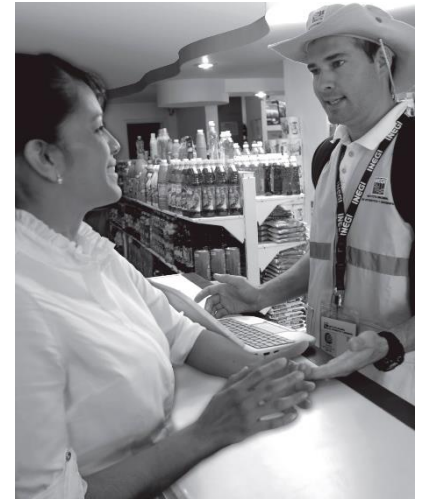
2. Printed questionnaires (18)



3. Spreadsheet via internet



4. Questionnaires via internet



Mobile computing device (MCD)

The MCD revolution

- No paper
- Capture and validation at the time of the interview
- Congruence and logical consistencies
- Geo-reference and cartographic update
- Update the National Directory of Economic Units (DENUE)
- Count the dwellings
- Internet shipments



Data from 97% of all the questionnaires is collected in a face-to-face interview

Pilot Test

Some aspects that were observed during the test:

- The census theme
- Utility and clarity of filling instructions
- Use of the mobile computing device
- Strategy for updating the directory
- Geographic location systems
- Logistics
- Productivity day/person set
- Interview duration time
- Operational routine



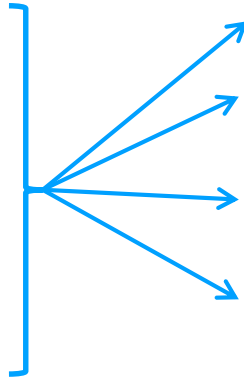
Interruption
of the
interview

Problem Statement

Questionnaire designed for interview at the moment, but:



- Greater fiscal control
- Greater degree of “formality”
- Higher incomes
- No time at the moment
- Companies with many establishments



- Hiring an accountant
- Responsible employees do not know the business data
- Info is concentrate in headquarter
- Appointment for later interview

Data not available for first interview

New strategies implemented for a new reality

One of these strategies was the design of a summarized questionnaire called: ***Prepare your answers!***

It's goal is to get the informant familiar with the main variables of the questionnaire

It is given to the informant before or during the first visit for him to prepare the corresponding answers.

And for him to prepare the corresponding answers

It was also given to Accountant Colleges in order to ask them to prepare the data of their clients



Prepare your answers!

RESUMEN DEL CUESTIONARIO BÁSICO

e económicos

¡Prepare sus respuestas!

CLIEE _____ Fecha de llenado _____
 Entidad federativa _____ Municipio _____ Localidad _____
 Nombre del establecimiento _____
 Razón social _____ Régimen de capital _____

La información sociolaboral corresponde al periodo del 1 de enero al 31 de diciembre de 2018, salvo en los casos en que se especifique alguna fecha en particular. Los otros cuestionarios son en papel. Todos los servicios relacionados con los censos económicos son gratuitos.

PERSONAL OCUPADO

	Hombres	Mujeres	Total
Total de personas que trabajaron en este establecimiento			
1. Propietarios sin sueldo fijo			
2. Familiares, socios o voluntarios sin sueldo o salario fijo			
3. Trabajadores asalariados de producción, ventas o servicios			
4. Empleados administrativos, contables y de dirección			
5. Trabajadores por honorarios o comisiones			
6. Pensadas contratadas y proporcionadas por otra razón social			
7. Nombre de la razón social que le suministró el personal:			
8. ¿El proveedor del personal es filial de esta razón social?			
9. Porcentaje del personal que labora en enero y continúa trabajando todo el año			
10. Personal que recibieron capacitación durante 2018:			
Personal de producción, ventas o servicios			
Personal administrativo, contables y de dirección			
11. Personas ocupadas de acuerdo con rangos de edad:			
Hasta 20 años			
De 21 a 30 años			
De 31 a 40 años			
De 41 o más años			
12. Promedio anual de personas por nivel de estudios:			
Sin instrucción			
Educación media superior			
Educación básica			
Educación superior			

REMUNERACIONES

Total de remuneraciones

13. Salarios pagados al personal de producción, ventas o servicios	
14. Sueldos pagados a empleados administrativos, contables y de dirección	
15. IMSS, INFONAVIT, SAR y otros pagos por seguridad social	
16. Otras prestaciones sociales	

GASTOS POR CONSUMO DE BIENES Y SERVICIOS

17. Reparo de utilidades	
18. Indemnización o liquidación	
19. Mercaderías compradas para venta	
20. Materias primas y auxiliares	
21. Materiales para la prestación de servicios o comisiones	
22. Consumo de envases y empaques	
23. Compra de papelería y artículos de oficina	
24. Servicios de maquila	
25. Pagos a otra razón social que le proporcionó personal al establecimiento	
26. Gastos en honorarios o comisiones	
27. Servicios legales, contables de administración, de ingeniería, diseño e investigación	
28. Regalías	
29. Platos de productos vendidos	
30. Agua	
31. Energía eléctrica	
32. Combustibles y lubricantes	
33. Publicidad	
34. Mantenimiento corriente de edificios, maquinaria y otros bienes	
35. Rentas y alquileres	
36. Servicios de comunicación	
37. Capacitación del personal	
38. Otros conceptos como vigilancia, jardinería, uniformes entre otros	

INGRESOS POR SUMINISTRO DE BIENES Y SERVICIOS

Total de ingresos

42. Roviencia de mercancías	
43. Comisiones sobre ventas	
44. Rentas y alquileres	
45. Prestación de servicios	
46. Maquilar o transformar materias primas propiedad de terceros	
47. Ventas de productos elaborados o fabricados	
48. Regalías	
49. Otros ingresos como publicidad, entre otros	
50. ¿Qué porcentaje del total de ingresos se realizó por internet?	
51. De este porcentaje cuánto correspondió a:	
Páginas web del establecimiento	
Redes sociales	
Páginas web de terceros	
Correo electrónico	
Otra modalidad	

INTERESES COBRADOS, SUBSIDIOS Y DONACIONES

GANANCIA O PERDIDA

53. Ganancia del establecimiento (en valor o en porcentaje)

VALOR DE LA PRODUCCION

54. Productos elaborados con materias primas propias

55. Activos fijos producidos para uso propio

EXISTENCIAS O INVENTARIOS

Valor de existencias en 2018

	1 de ene	31 de dic
56. Mercaderías compradas para venta		
57. Productos en proceso		
58. Otros bienes		

ACTIVOS FIJOS

Valor de activos fijos en 2018 31 de dic: Adquisición Ventas

Total de activos fijos

59. Maquinaria y equipo de producción	
60. Bienes inmuebles	
61. Unidades y equipo de transporte	
62. Equipo de cómputo y periféricos	
63. Equipo para la generación de energía eléctrica	
64. Mobiliario, equipo de oficina y otros activos fijos	

CRÉDITOS Y CUENTAS BANCARIAS

65. ¿Obtuvo crédito, préstamo o financiamiento para la operación del negocio?

66. ¿De dónde proviene el crédito, préstamo o financiamiento?

67. ¿Cuáles fueron los usos del crédito, préstamo o financiamiento recibidos?

68. ¿Cuáles fueron las causas por las que cesase de crédito bancario?

69. ¿Este establecimiento tuvo alguna cuenta bancaria (de cheques, ahorro o inversión) para su operación?

70. ¿Cuáles fueron los motivos por los que este establecimiento no tiene alguna cuenta bancaria?

71. ¿Qué medios de pago se utilizaron en este establecimiento para realizar sus compras y ventas?

TECNOLOGÍAS DE LA INFORMACIÓN Y LAS COMUNICACIONES

72. ¿Cómo con equipo de cómputo, tabletas o teléfonos celulares para el desarrollo de las actividades del establecimiento?

Incluya el equipo utilizado:

73. ¿Utilizó servicio de internet?

74. En el desarrollo de las actividades de este establecimiento utilizó internet para:

- Operaciones bancarias y financieras
- Trámites o gestiones gubernamentales
- Obtención de información para bienes y servicios
- Realizar la gestión del negocio

CARACTERÍSTICAS Y MANEJO DEL NEGOCIO

75. ¿El personal del establecimiento realizó propuestas de mejoras? Indique la principal propuesta:

76. ¿A través de qué mecanismo o sistema lleva el control de sus gastos e ingresos?

77. ¿Cuáles son las problemáticas que enfrenta este establecimiento? Indique las problemáticas:

Nombre de RFC: _____ Número de Medidor CFE: _____ Número de Registro IMSS: _____
 Informante: _____ Puesto _____ Domicilio _____

This is the Questionnaire Summary, which contains all the accounting information of an establishment, in addition to the location and identification data.

Content



Prepare your answers!



- Employed Personnel
- Remuneration
- Expenses
- Income
- Production Value
- Stocks
- Fixed Assets
- Some characteristics and business management

Communication with accountant colleges

They were requested:

- Have the information of the establishments for which they provide their services ready.
- Prepare the accounting information of its clients to be provided to INEGI staff when they visit them.
- Receive the interviewers and advisors who will visit them to apply the questionnaire at the establishment of the accountant.
- Raise awareness among owners, administrators or managers of economic units that refuse to provide information.



Conditions to apply the Questionnaire summary

The interviewers used it under the following conditions:

1. As support when the appropriate informant was absent (owner or manager), to previously fill in the information and set an appointment date for the complete filling.
2. In establishments where the accountant would fill in the economic data and the owner or manager will complete the qualitative information of the questionnaire.
3. Establishments where refusals were received due to lack of time to answer the questionnaire.

Advantages

Interviewers mentioned:

- The simplicity of the Summary reduced the stress of the informant.
- It provided an overview of the data contained in the questionnaire.
- It improved the accuracy of the answers.
- The response time improved.
- It supported effectively and accurately obtaining specific information when the appropriate informant was missing.



Results

- The Questionnaire summary was very efficient in establishments that did not have the data at hand
- It was applied in approximately 30% of the interviews and the results were very good
- The interviewers consulted reported 90% success in applying this instrument.



We are getting ready for new challenges



In Economic Censuses 2019 the establishments were asked for some additional data

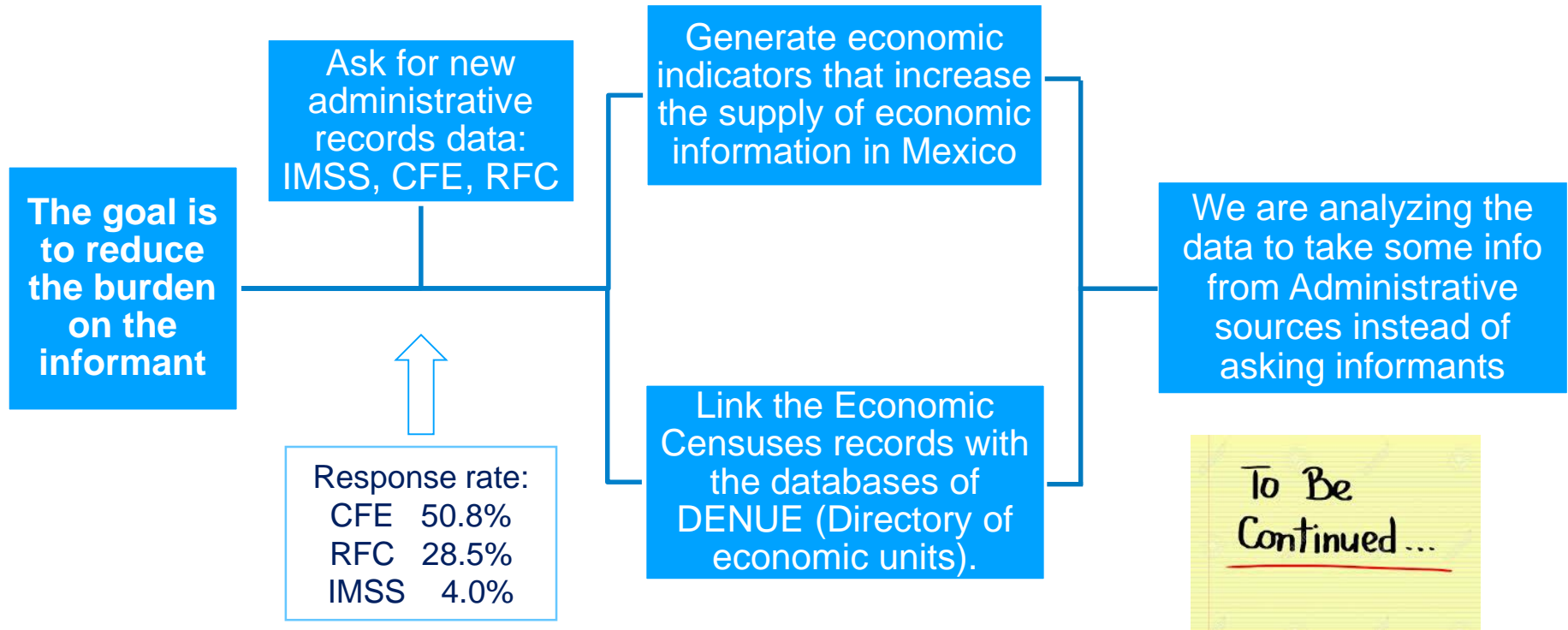


Federal Taxpayer Registry number (RFC)

Employer Registry number in the Mexican Social Security Institute (IMSS)

Meter number from the electricity supply company (CFE)

We are getting ready for new challenges



Conociendo México

01 800 111 46 34

www.inegi.org.mx

atencion.usuarios@inegi.org.mx



INEGI Informa