

Рабочая группа по интеграции данных

*Участие Национального института статистики Португалии
в качестве члена РГ*



UN-GGIM: EUROPE

UNITED NATIONS INITIATIVE ON
GLOBAL GEOSPATIAL
INFORMATION MANAGEMENT

Семинар по статистике в области Целей
устойчивого развития

Женева, 17-18 апреля 2019 года



ООН-ГУГИ в Европе является Региональным комитетом ООН по глобальному управлению геопространственной информацией

Официально был создан 1 октября 2014 года и его целью является обеспечение совместной работы национальных картографических и кадастровых органов (NMCA) и НСО, учреждений ЕС и связанных органов для содействия более эффективному управлению и доступности геопространственной информации

Исполнительный комитет

Председатель	Tomaz Petek, Словения
Зам. Председателя	Dorine Burmanje – Нидерланды Antonio Arozarena Villar – Испания
Член	Hansjörg Kutterer, Германия
Член	Colin Bray, Ирландия
Член	Ezio Bussoletti, Италия
Член	Janusz Dygaszewicz, Польша
Член	Francisco Vala, Португалия
Член	David Henderson, Соединенное Королевство

Три Рабочие группы



Основные данные

Контактное лицо: François Chirie (Франция)



Интеграция данных

Контактное лицо: Pier-Giorgio Zaccheddu (BKG, Германия)



Геодезическая система координат

Контактное лицо: Markku Poutanen (NLS, Финляндия)



UN-GGIM: EUROPE
UNITED NATIONS INITIATIVE ON
GLOBAL GEOSPATIAL
INFORMATION MANAGEMENT





INSTITUTO NACIONAL DE ESTATÍSTICA
STATISTICS PORTUGAL

Национальный институт статистики Португалии с самого начала принимает активное участие в инициативе ООН-ГУГИ в Европе, в основном в деятельности **Рабочей группы по интеграции данных**

Национальный институт статистики Португалии принимал участие в разработке плана работ на 2015-2017 гг. и выступал в качестве координатора по двум задачам, включенным в план работ на 2017-2019 гг.

Для участия **Национального института статистики Португалии** в работе РГ по интеграции данных было полезно тесное сотрудничество с национальным картографическим и кадастровым органом Португалии → Генеральным директором по территориям



UN-GGIM: EUROPE
UNITED NATIONS INITIATIVE ON
GLOBAL GEOSPATIAL
INFORMATION MANAGEMENT



РГ ООН-ГУГИ в Европе по интеграции данных

План работ на 2015-2017 годы – Задачи

Задача 1

Определение приоритетных потребностей пользователей в объединении данных

Рук-ль: Швеция (SE), Контактное лицо : Marie Haldorson, HCO Швеции

Участие стран:: NMCA и HCO Швеции, NMCA Франции, NMCA и HCO Польши, **HCO Португалии**, Германия, NMCA Нидерландов, NMCA Дании, NMCA Соединенного Королевства, JRC (EC)

Отчет [Интеграция данных – Определение приоритетных потребностей пользователей в объединении данных](#) → **11 вариантов использования от Португалии**

Задача 2

Рекомендации по методам реализации приоритетных объединения данных

Рук-ль: Соединенное Королевство, Контактное лицо: James Norris, Картографическое управление

Участие стран: NMCA Соединенного Королевства, HCO Австрии, HCO Турции, HCO Италии, HCO Германии, HCO Португалии

Отчет 1 [Обзор текущих европейских систем взаимодействия и проектов геопространственной и статистической интеграции в отношении методов объединения данных](#)

Отчет 2 [Обзор текущего применения данных из нескольких источников для выявления тематических исследований и лучших практик, подходящих для объединения с основными данными](#)

Задача 3

Рекомендации по управлению побочными эффектами, вызываемыми объединением данных

Рук-ль: Австрия, Контактное лицо: Markus Jobst, BEV Австрии

Отчет [Как справиться с побочными эффектами, вызываемыми объединением данных](#)



Задача 1

Определение приоритетных потребностей пользователей в объединении данных

Национальный институт статистики Португалии предоставил варианты использования с упором на геопространственную и статистическую интеграцию, включая инструменты пространственного анализа для объединения, визуализации и распространения данных.

Вариант использования для определения доступности школ в Португалии

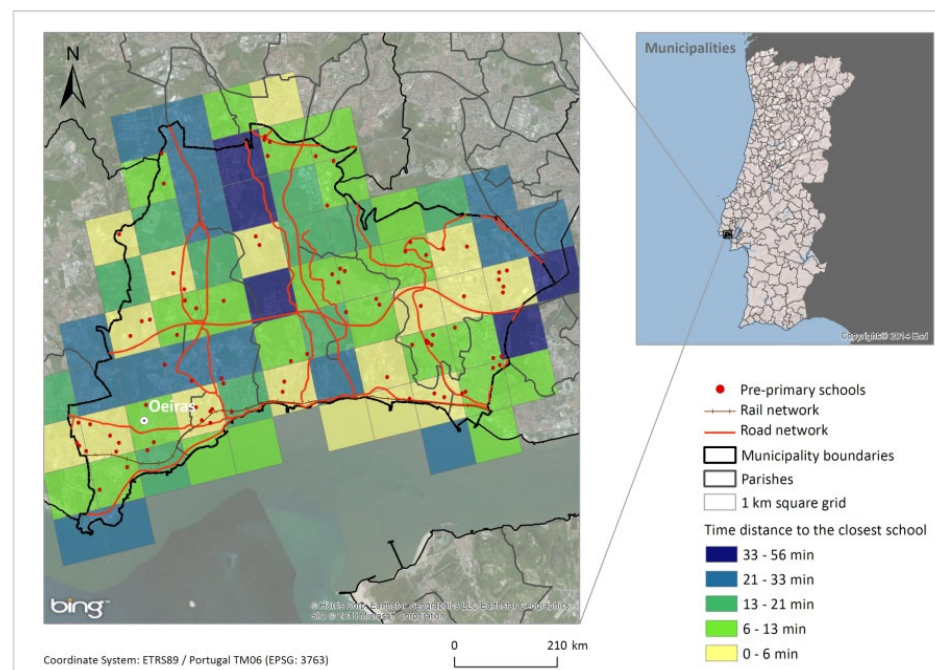
«В Португалии было проведено исследование с использованием данных переписи, связанных со зданиями, а также дорогами и местоположением школ. Результат показал расстояние до ближайшей дошкольной организации в минутах пешей прогулки, как для переписных участков, так и для сеток координат. Таким образом, можно было получить новую статистическую информацию, актуальную для принятия решений по местоположению таких организаций»

Вариант использования для ЦУР 4

4 QUALITY
EDUCATION



Обеспечение всеохватного и справедливого качественного образования и поощрение возможности обучения на протяжении всей жизни



Расстояние до ближайшей дошкольной организации (в минутах пешей ходьбы), в сетке координат 1 км [муниципалитет Оэйраш]



UN-GGIM: EUROPE
UNITED NATIONS INITIATIVE ON
GLOBAL GEOSPATIAL
INFORMATION MANAGEMENT



Задача 1

Определение приоритетных потребностей пользователей в объединении данных

Национальный институт статистики Португалии предоставил варианты использования с упором на геопространственную и статистическую интеграцию, включая инструменты пространственного анализа для объединения, визуализации и распространения данных.

Вариант использования по потенциальному охвату территорий широкополосным доступом в Интернет в Португалии

«На основе теоретических кривых, которые устанавливают соотношение между скоростью в соответствии с протяженностью медных кабелей и применением ГИС, можно было рассчитать зоны влияния в диапазоне 2500 м.

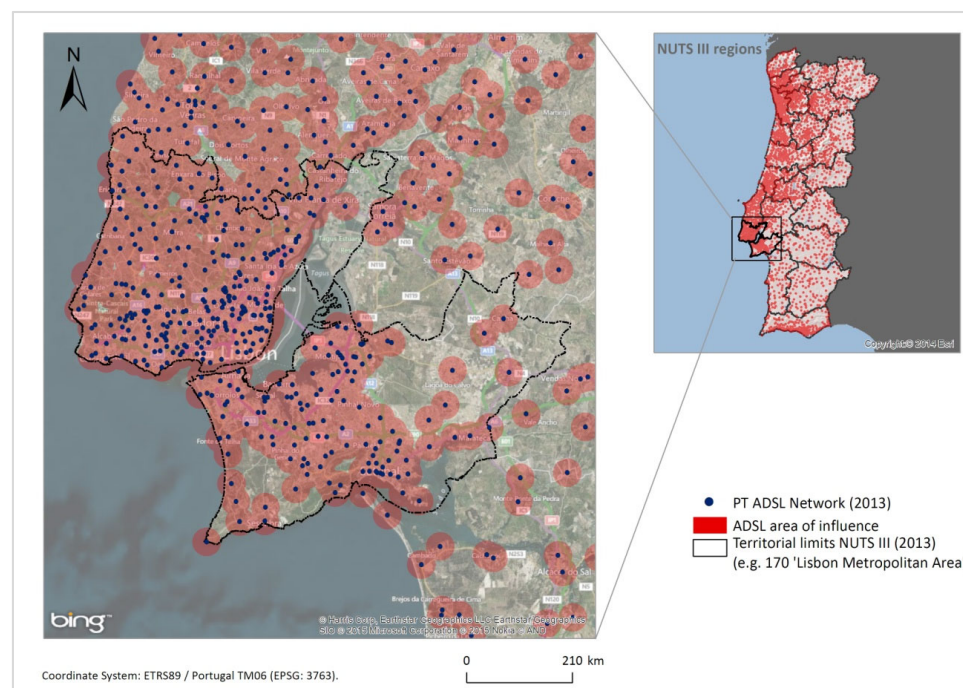
Сочетание примененных буферных зон с Административной картой Португалии с применением методов геопространственного анализа позволило получить зоны влияния широкополосного доступа в Интернет на региональном и местном уровнях. Этот анализ позволил составить карту уровня охвата территории широкополосным доступом».

Вариант использования для ЦУР 9

9 INDUSTRY, INNOVATION AND INFRASTRUCTURE



Создание надежной инфраструктуры, поддержка всеохватной и устойчивой индустриализации и стимулирование инноваций



Зоны влияния доступа к широкополосному доступу в Интернет (буферные зоны)



UN-GGIM: EUROPE
UNITED NATIONS INITIATIVE ON
GLOBAL GEOSPATIAL
INFORMATION MANAGEMENT



РГ ООН-ГУГИ в Европе по интеграции данных

План работ на 2015-2017 годы – Задачи

Задача 1

Документ по информационно-просветительской деятельности – под руководством Евростат (Ekkehard Petri)

- ✓ Продвижение преимуществ интеграции статистических и геопространственных данных, предназначенное для ответственных министерств, а также соответствующих заинтересованных сторон
- ✓ Применение рекомендаций и выводов из опубликованных отчетов РГ

Задача 2

Выбор и анализ показателей ЦУР – под руководством НСО Португалии (Francisco Vala)

- ✓ Анализ аспектов интеграции данных
- ✓ Отражение сквозных вопросов, касающихся интеграции геопространственных и статистических данных с глобальной, европейской и национальной точки зрения

Территориальный аспект в показателях ЦУР: анализ геопространственных данных и их интеграция со статистическими данными



UN-GGIM: EUROPE
UNITED NATIONS INITIATIVE ON
GLOBAL GEOSPATIAL
INFORMATION MANAGEMENT



Территориальный аспект в показателях ЦУР: анализ геопространственных данных и их интеграция со статистическими данными

ЦЕЛЬ

Рассмотреть территориальный аспект показателей Целей устойчивого развития, сосредоточив внимание на вкладе анализа геопространственных данных и их интеграции со статистическими данными с глобальной, европейской и национальной перспективы.

В работе на глобальном уровне учитывалась деятельность РГ МУЭГ-ЦУР по географической информации, а также опыт европейских и национальных инициатив по рассмотрению ЦУР с геопространственной перспективы



UN-GGIM: EUROPE
UNITED NATIONS INITIATIVE ON
GLOBAL GEOSPATIAL
INFORMATION MANAGEMENT



Этап 1 | Организация и определение объема работы, основных направлений деятельности и ожидаемых ресурсов и результатов

Этап 2 | Выбор показателей, для которых интеграция геопространственных и статистических данных актуальна для ЦУР

Этап 3 | Анализ показателей на основе структурированного и межуровневого анализа выбранных показателей

Этап 4 | Определение лучшей практики для того, чтобы выделить потенциал геопространственных подходов для подготовки показателей ЦУР

1

31 мая 2017



Документ по определению объема работ подготовлен, рассмотрен и прокомментирован членами РГ

Определение показателей на основе РГ по географической информации и актуальности для Европы

2

31 дек. 2017



Структурированные комментарии по национальной практике, включая определение конкретных национальных показателей

Анализ метаданных, в т.ч. Уровня III

3

[31 марта 2018]
Август 2018



Систематизация глобальных метаданных и анализ пробелов, анализ пробелов в показателях ЕС-ЦУР, национальной практики и конкретных национальных показателей

Связь с ГЕОСТАТ 3 – SGF ESS

4

[16 ноября 2018]
Янв 2019



Выбор лучшей практики связанной с ГЕОСТАТ 3

Представление комплекса рекомендаций и итоговый отчет

Выбранные показатели ЦУР



11.2.1

*Показатель
Уровня II*

Доля населения, которая имеет удобный доступ к общественному транспорту, в разбивке по полу, возрасту и

наличию/отсутствию инвалидности
Координатор показателя:

Австрия (НСО)



11.3.1

*Показатель
Уровня II*

Соотношение темпов застройки и темпов роста населения

Координатор показателя: Португалия (НСО)



11.7.1

Показатель Уровня III

Средняя доля застроенной городской территории, относящейся к открытым для всех общественным местам, с указанием доступности в разбивке по

полу, возрасту и признаку инвалидности
Координатор показателя: Швеция (НСО)



15.1.1

*Показатель
уровня I*

Площадь лесного покрова

Координатор показателя: Италия (e-GEOS)

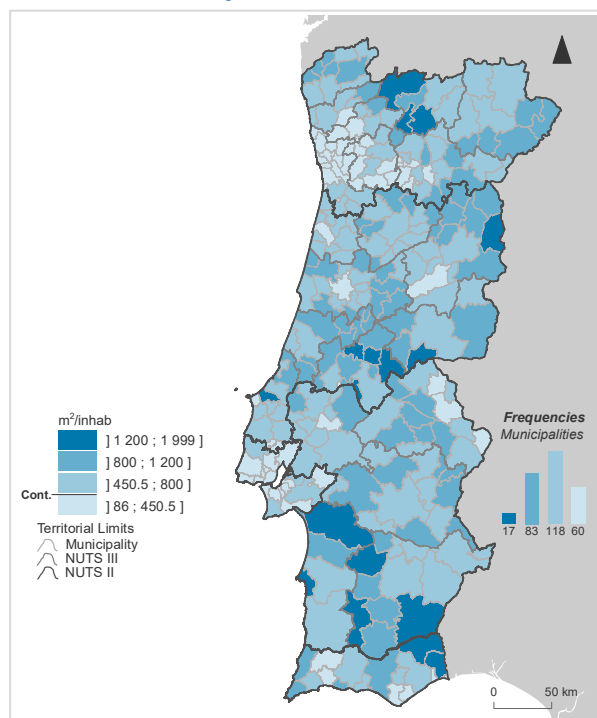
11.3.1 Соотношение темпов застройки и темпов роста населения

На основе карты растительного покрова/землепользования, составленной Генеральным директором по территориям (NMCA Португалии) Национальный институт статистики Португалии опубликовал статистику по землепользованию и растительному покрову (статистика LULC)

Расчет Показателя 11.3.1 на уровне муниципалитетов на основе формулы **эффективности землепользования** в соответствии с предложенным Совместным

исследовательским центром

Искусственный растительный покров на душу населения по муниципалитетам, 2015 г.

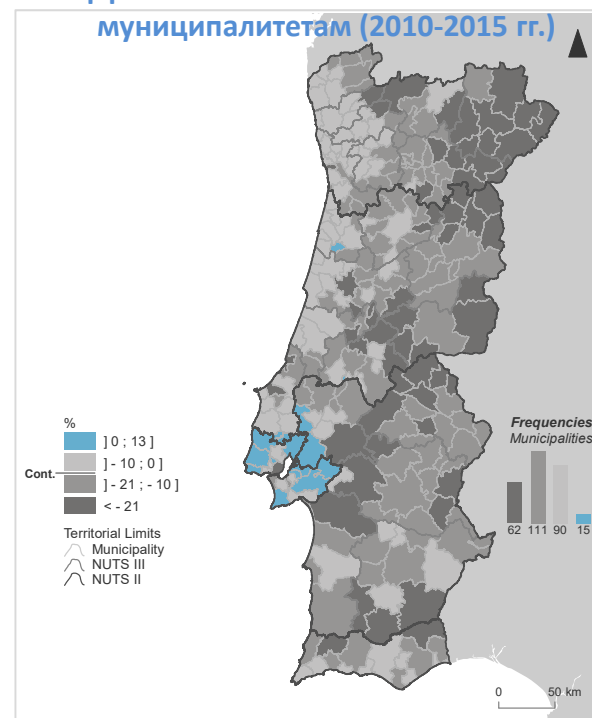


Распространение стандартного методологического документа

Сложная задача, поскольку статистика LULC была первой статической операцией, распространенной Национальным институтом статистики Португалии на основе источника геопространственных данных и на основе их интеграции со статистическими данными

Расчет на уровне муниципалитетов соответствующего показателя ЦУР для ЕС «Искусственный растительный покров на душу населения», определенного Евростатом для мониторинга достижения ЦУР 11 на уровне ЕС

Эффективность землепользования по муниципалитетам (2010-2015 гг.)



Участие **Национального института статистики Португалии** в деятельности Рабочей группы ООН-ГУГИ по интеграции данных позволило:

- 1** быть частью соответствующей сети, сосредоточенной на обсуждении и продвижении интеграции геопространственных и статистических данных, и извлекать выгоду из опыта и лучших практик других участников
- 2** изучать и обсуждать эксперименты по объединению геопространственных и статистических данных для улучшения процессов и методологий, согласования понятий, определений и процедур, а также подготовки соответствующих статистических показателей
- 3** укрепить сотрудничество с NMCA Португалии, включая обмен мнениями на международных форумах и расширение сотрудничества по проектам

В ближайшее время будет определен новый мандат и план работ, и очень важно активное широкое участие со стороны европейских государств-членов ООН



Рабочая группа по интеграции данных

*Участие Национального института статистики Португалии
в качестве члена РГ*



UN-GGIM: EUROPE

UNITED NATIONS INITIATIVE ON
GLOBAL GEOSPATIAL
INFORMATION MANAGEMENT

Семинар по статистике в области Целей
устойчивого развития

Женева, 17-18 апреля 2019 года

