



Statistical Office of the Republic of Serbia

## Национальная платформа отчетности по статистике в области ЦУР – пример Сербии

Снежана Лакцевич

Семинар по отчетности и взаимодействию в области  
статистики ЦУР/ Женева, 16 апреля 2018 год

### Содержание презентации

- ЦУР - Уровень правительства - состояние дел
- Роль Статистического управления Республики Сербия
- Разработка Национального портала мониторинга показателей (от идеи до реализации)
- Планы на будущее

[www.stat.gov.rs/](http://www.stat.gov.rs/) [state@stat.gov.rs](mailto:state@stat.gov.rs)

## ЦУР - Уровень правительства - состояние дел (1)



- Правительство Республики Сербия принимало непосредственное участие в разработке и написании Повестки дня в области устойчивого развития:
  - путем **привлечения граждан** к процессу через консультации в рамках Повестки дня в области развития на период после 2015 года, а также
  - путем **прямого участия** представителей государства в глобальных форумах, на которых были определены Цели устойчивого развития.

**Межведомственная рабочая группа по реализации Повестки дня в области устойчивого развития на период до 2030 года** создана в декабре 2015 года. Она состоит и работает:

- из высокопоставленных представителей 27 отраслевых министерств и правительственных учреждений;
- под председательством Министра по демографии и демографической политике.

[www.stat.gov.rs/state@stat.gov.rs](http://www.stat.gov.rs/state@stat.gov.rs)

## ЦУР - Уровень правительства - состояние дел (2)



- Основная роль **Межведомственная рабочая группа** по ЦУР заключается в следующем:
  - Реализация Повестки дня в области устойчивого развития на период до 2030 года;
  - Унификация и координация отношений компетентных министерств, направленных на достижение целей и задач Повестки дня;
  - Подготовка периодических отчетов о ее выполнении.

**Узкая оперативная рабочая группа**, состоящая из представителей 5 учреждений:

- Кабинет министров без портфеля, ответственного за демографию и политику в области народонаселения;
- Министерство иностранных дел;
- Республиканский секретариат государственной политики;
- Министерство европейской интеграции и
- Статистического управления Республики Сербия (СУРС).

[www.stat.gov.rs/state@stat.gov.rs](http://www.stat.gov.rs/state@stat.gov.rs)

## Шаг навстречу ЕС через ЦУР - от вступления до ускорения

Исходя из специфики страны, было признано, что диалог по ЦУР должен быть тесно связан контекстуально и политически с процессом вступления страны в ЕС.



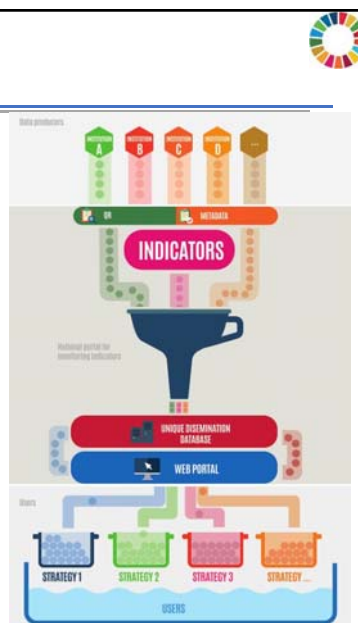
## Что было вначале?

- Отсутствие централизованной базы данных;
- Недоступность некоторых данных;
- Отсутствие метаданных;
- Многократная передача одной и той же части данных.



## Где мы окажемся?

- Сбор данных через так называемую «систему воронки»;
- Уникальный метод подготовки метаданных и отчетов о качестве;
- Упрощенная отправка производителями данных;
- Уникальная база данных;
- Прозрачность
- Когда представленные данные используются несколькими способами.



## Роль Статистического управления Республики Сербия (СУРС)

- Идея заключается в «системе воронки» - уникальной базе данных распространения, в которую предоставляются данные и показатели из разных источников, а также отчеты о качестве и метаданных.
- Данные вносятся в базу данных и используются многократно: для публичных выпусков, публикаций, дальнейшего анализа или сопровождения стратегии, базы данных DevInfo, профилей или порталов и т.д.

Как пользователи, так и производители получают преимущества от этой системы сбора данных.



## Существующая база данных



www.stat.gov.rs / state@stat.gov.rs

## От идеи до реализации (1)



- В течение длительного периода времени СУРС развивает идею о том, что все показатели для разных национальных и международных стратегий объединяются в один портал - принцип «**Одного окна**».
- Цель заключалась в создании уникальной информационной платформы (с уникальной базой данных распространения), которая включала бы все произведенные показатели и которая в то же время была бы достаточно гибкой для поддержки процесса разработки и охвата новых показателей.
- Разработка такой платформы должна позволить упрощенный обзор доступных показателей, классифицированных по стратегиям, тогда как время, необходимое для их поиска, должно сводиться к одному щелчку.
- В то же время платформа содействует коммуникации между всеми производителями, и позволяет контролировать качество всех показателей.

www.stat.gov.rs / state@stat.gov.rs

## От идеи до реализации (2)



- При поддержке ЕСидея реализуется следующим образом:  
Создание национального портала, который посредством выбора конкретной стратегии, показывал бы все доступные показатели, определенные для мониторинга
- **Портал нуждается в дальнейшей поддержке, что позволит полностью использовать его для ЦУР!**
- **Уроки, извлеченные** в рамках проекта ПУРЕС(программа «IPA 2012»), полностью применимы для ЦУР
- Анализ пробелов
- Отчеты о метаданных и качестве

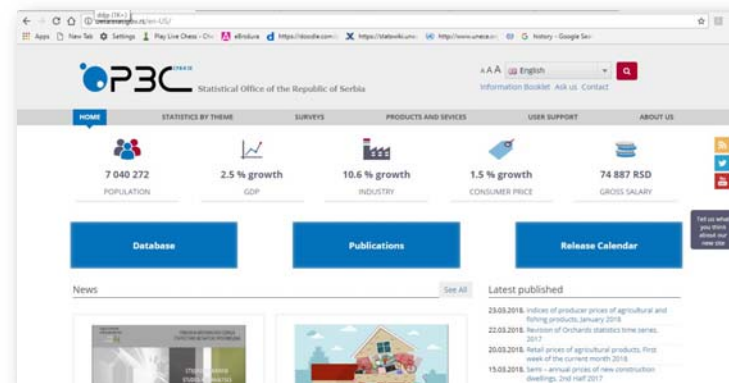
СУРС разработало алгоритм для оперативного анализа пробелов, а также средства и инструменты для подготовки отчетов о метаданных и о качестве.



[www.stat.gov.rs/](http://www.stat.gov.rs/) [state@stat.gov.rs](mailto:state@stat.gov.rs)

## Где мы сейчас?

- Новый веб-сайт СУРС;
- Уникальная база данных распространения данных СУРС;
- DevInfo 7 (как дополнительный вспомогательный инструмент).



Statistical Office of the Republic of Serbia

Change indicator

Indicators

In work at risk of poverty rate

Year: 2013, 2014, 2015

Gender: Total, Male, Female

www.stat.gov.rs/stat@stat.gov.rs

Портал СУРСпо ГУР (1)

HOME ABOUT INDICATORS DATABASE NEWS & EVENTS DOCUMENTS USEFUL LINKS

Social inclusion

At the European Union level, there is an explicit target to eliminate at least 20 million persons out of poverty and social exclusion and to increase employment of the population of the European Union (EU) by the end of 2020. Until 2009, the number of people at risk of poverty or social exclusion has been on a steady decline in the EU. However, the trend reversed after the onset of the economic crisis in 2008. The economic crisis has also influenced the other indicators in the social inclusion theme. Trends have deteriorated in the short term, in particular after 2010, with an increasing number of people being affected by one or more forms of poverty: namely monetary poverty, severe material deprivation, very low work intensity (or) long-term unemployment. To ensure sustainable outcomes it requires the eradication of poverty in its multiple dimensions, equality of both opportunity and outcome, equity in the distribution of benefits and costs, social inclusion and non-discrimination. Social policies can influence profound transformations across economic, environmental and social domains by supporting economic productivity, saving human capital and reducing inequalities in a more sustainable and inclusive direction.

Subseries

Monetary poverty and living conditions

Access to labour market

Summary of position of RS in Europe

MONETARY POVERTY AND LIVING CONDITIONS

ACCESS TO LABOUR MARKET

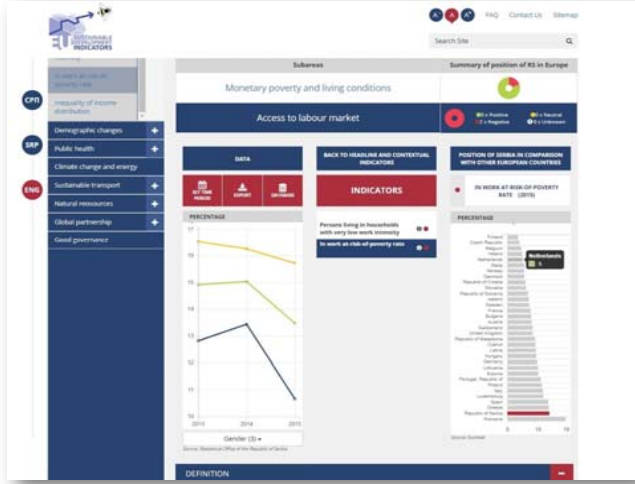
INDICATORS

IN WORK AT RISK OF POVERTY RATE (2015)

PERCENTAGE

www.stat.gov.rs/stat@stat.gov.rs

### Портал СУРСпо ПУР (2)



[www.stat.gov.rs/statestat.gov.rs](http://www.stat.gov.rs/statestat.gov.rs)

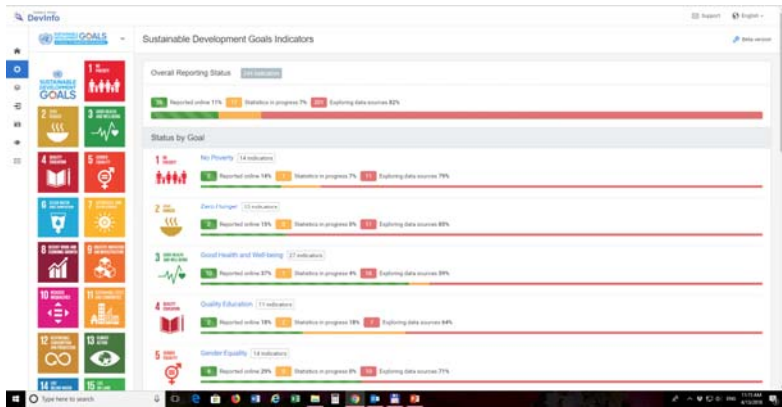
### Национальный портал ЦУР: Способ будущего мониторинга ЦУР



[www.stat.gov.rs/statestat.gov.rs](http://www.stat.gov.rs/statestat.gov.rs)



## Портал ЦУР DevInfo + Профиль ЦУР DevInfo



<http://devinfo.stat.gov.rs/diSrbija/diSDG.aspx>

[http://devinfo.stat.gov.rs/diFiles/diProfili/SDG\\_Serbia.pdf](http://devinfo.stat.gov.rs/diFiles/diProfili/SDG_Serbia.pdf)

www.stat.gov.rs / stat@stat.gov.rs

## Профиль ЦУР DevInfo



Диаграммы

Таблицы Метаданные

www.stat.gov.rs / stat@stat.gov.rs

## Подход «Трех «Ко»»



- ✓ **Коммуникация**
- ✓ **Кооперация**
- ✓ **Координация**

Главное препятствие – недостаток человеческих и финансовых ресурсов в СУРС!

[www.stat.gov.rs/](http://www.stat.gov.rs/)[state@stat.gov.rs](mailto:state@stat.gov.rs)



Снежана Лакцевич  
Заместитель директора по социальной статистике  
[snezana.lakcevic@stat.gov.rs](mailto:snezana.lakcevic@stat.gov.rs)

[www.stat.gov.rs/](http://www.stat.gov.rs/)[state@stat.gov.rs](mailto:state@stat.gov.rs)