



Поддержка в достижении ЦУР в Европе и Центральной Азии: избавиться от сложностей, принять меры

Джордж Баума

Руководитель регионального кластера, Устойчивое развитие,
ПРООН, Стамбульский региональный хаб

Апрель 2017 г.

1

Принятие мер



- Реагирование ГР ООН на поддержку в достижении ЦУР
- Проблемы национализации ЦУР
- Согласование ЦУР с процессом национального планирования
- Данные о разработке – информационные панели
- Данные о разработке – экосистемы
- Данные о разработке – альтернативные данные
- Выводы





РЕАГИРОВАНИЕ ГР ООН – КАРТЫ



АКТИВИЗАЦИЯ

- **Позиционирование Повестки по ЦУР на национальном и местном уровнях:** интеграция в национальный и субнациональный планы развития; и в бюджетные ассигнования
- Необходимо связать с новыми Руководящими принципами РПООНПР



УСКОРЕНИЕ

- **Фокус на приоритетные области,** определенные соответствующими странами
- Поддержка **интегрированного подхода**, включая синергию и баланс преимуществ и недостатков
- **Оценка проблем,** финансирование и партнерство, измерение



ПОЛИТИЧЕСКАЯ ПОДДЕРЖКА

- **Поддержка – навыки и опыт – от соответствующих организаций ООН странам,** что должно быть доступно по низкой стоимости и своевременно

3

Национализация ЦУР



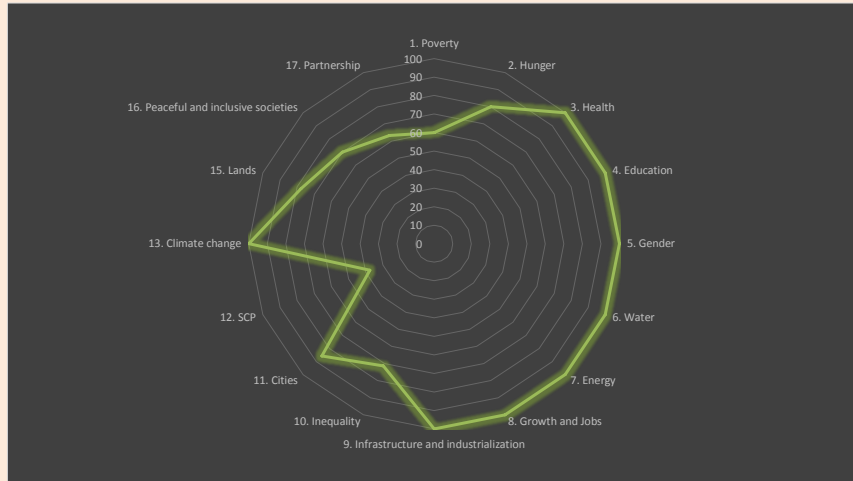
Страны сталкиваются с многочисленными вопросами, связанными с ЦУР

- Цели и задачи амбициозны, не перспективны
 - Где мы находимся?
 - Куда нам идти?
- Как выполнить мониторинг и оценку, и представить отчетность
 - Национальные отчеты
 - Международные отчеты
- Слишком много целей и задач
 - Чему необходимо устанавливать приоритет?
 - Катализаторы и ограничения?

Пример картирования в соответствии с национальными стратегиями



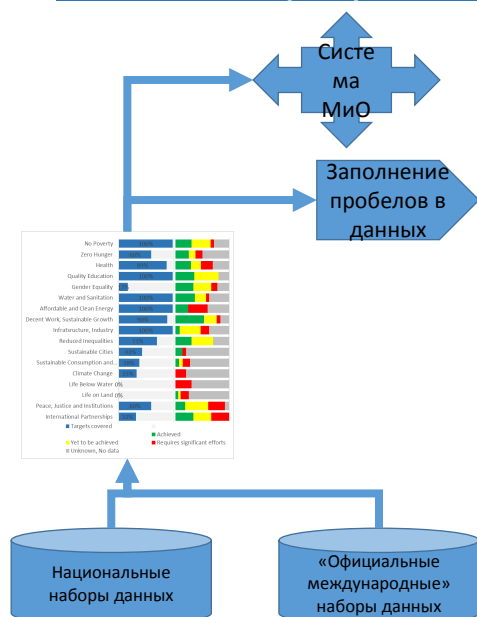
- ПРООН была проведена комплексная оценка 2 государственных и 8 отраслевых программ относительно достижения ЦУР
- 93 задачи ЦУР рассмотрены из 119 глобальных (78%) – исключая задачи средств реализации



Данные о разработке – информационные панели



Информационная панель ЦУР – Как?

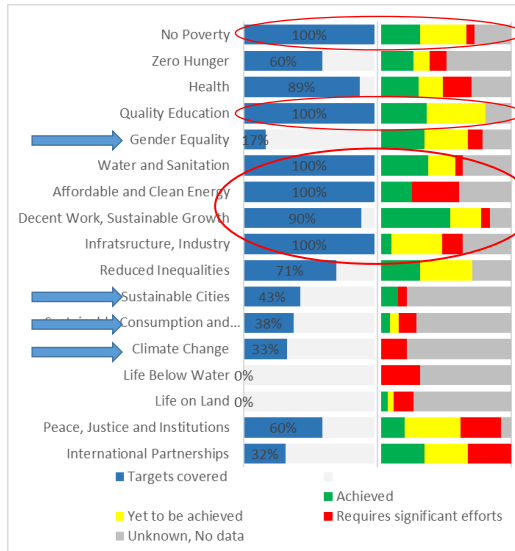


- Информационная панель ЦУР: продукт и процесс
 - Применение «официальных международных» наборов данных—ВБ, ВОЗ, ВЭФ
 - Дополнение их национальными статистическими данными
 - Фокус на задачи, не на цели
 - Фокус на актуальные для стран показатели и пороговые значения
- Информационная панель ЦУР как часть усилий по национализации ЦУР
 - Определение показателей
 - Определение приоритетов
 - Установление порогов = национальные задачи
- Информационная панель ЦУР до и после миссии MAPS
 - Снэпшот ситуации по ЦУР, дополнение ОРВ
 - Национальная система МиО для ПНР, ЦУР
 - Представление и координация

Данные о разработке – информационные панели



Empowered lives.
Resilient nations.



- Информационная панель ЦУР делит все задачи на четыре группы
 - Достигнутые—Зеленым цветом
 - Должны быть достигнуты—Желтым цветом
 - Требуют значительных усилий—Красным цветом
 - Данные отсутствуют, неизвестно—Серым цветом
- Основные свойства информационной панели ЦУР
 - Дополняет анализ ОРВ политик, имеет снэпшот статуса по ЦУР, и помогает их национализации
 - Помогает определить катализаторы для «Данные отсутствуют, неизвестно—Серым цветом»
- Инструмент применяется в двух **странах MAPS—Казахстан и Таджикистан**, и в настоящее время тестируется в Армении, Азербайджане, Кыргызстане и Молдове.

Примеры



Empowered lives.
Resilient nations.

Таджикистан: номинальный доступ к энергии *против* надежности доступа к энергии

7.1 By 2030, ensure universal access to affordable, reliable and modern energy services	EG.ELC.ACCS.ZS	Access to electricity (% of population)	100.0	2012	Green
	EG.ELC.ACCS.RU.ZS	Access to electricity, rural (% of rural population)	100.0	2012	Green
	EG.ELC.ACCS.UR.ZS	Access to electricity, urban (% of urban population)	99.8	2012	Green
	EG.NSF.ACCS.ZS	Access to non-solid fuel (% of population)	68.6	2012	Red
	EG.NSF.ACCS.RU.ZS	Access to non-solid fuel, rural (% of rural population)	57.8	2012	Red
	EG.NSF.ACCS.UR.ZS	Access to non-solid fuel, urban (% of urban population)	98.4	2012	Green
	IC.ELC.OUTG	Power outages in firms in a typical month (number)	6.1	2013	Red

Сопоставимые сопряженные показатели скрывают проблемы надежности и равенства

Казахстан: Обследования использования времени предусматривают данные по гендерной задаче

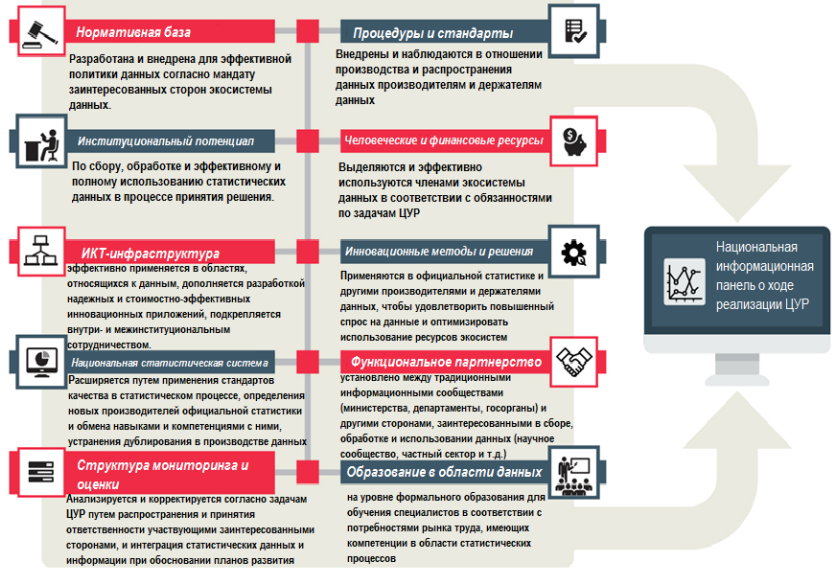
5.4 Recognize and value unpaid care and domestic work through the provision of public services, infrastructure and social protection policies and the promotion of shared responsibility within the household and the family as nationally appropriate	5.4.1 Proportion of time spent on unpaid domestic and care work, by sex, age and location				
	Unpaid Work Time, Daily Minutes, Working Women	244.0	2012	Yellow	
	Unpaid Work Time, Daily Minutes, Non-Working Women	280.0	2012	Yellow	
	Unpaid Work Time, Ratio Working Women to Men	2.2	2012	Red	
	Unpaid Work Time, Ratio Non-Working Women to Men	2.2	2012	Red	

Показатель Уровня II: Методология доступна, отсутствие сопоставимых наборов данных

Национальные обследования использования времени предлагают важную информацию

Данные о разработке – Молдова

КЛЮЧЕВЫЕ ЭЛЕМЕНТЫ ФУНКЦИОНАЛЬНОЙ ЭКОСИСТЕМЫ ДАННЫХ



Данные о разработке



Данные о разработке – Молдова



Empowered lives.
Resilient nations.

Ведущие организации по областям

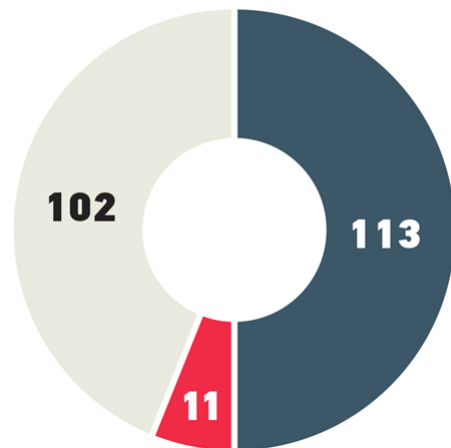


Данные о разработке – Молдова



Empowered lives.
Resilient nations.

	Всего	Доступно	Частично	Недоступно
ЦУР 1	15	7	0	8
ЦУР 2	8	4	0	4
ЦУР 3	30	20	2	8
ЦУР 4	20	12	3	5
ЦУР 5	16	8	0	8
ЦУР 6	12	5	0	7
ЦУР 7	6	3	0	3
ЦУР 8	17	7	3	7
ЦУР 9	15	10	0	5
ЦУР 10	8	5	0	3
ЦУР 11	14	7	0	7
ЦУР 12	7	4	0	3
ЦУР 13	3	0	0	3
ЦУР 14	2	1	0	1
ЦУР 15	10	5	0	5
ЦУР 16	32	10	3	19
ЦУР 17	10	4	0	6
ВСЕГО	226	113	11	102



Данные о разработке

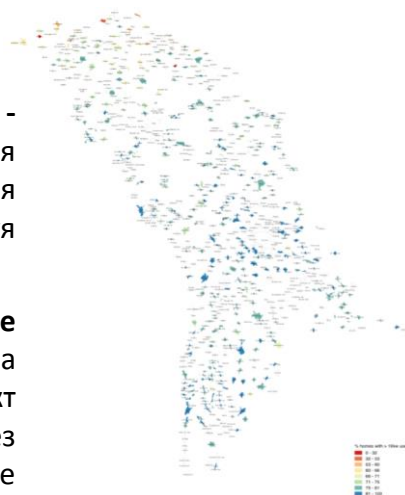


В процессе:

Картирование «Деревень-приведений» - картирование плотности фактического населения в сельских районах Молдовы, отмечая заброшенные населенные пункты, используя данные по потреблению энергии.



Измерение уровня бедности, используя общие разведданные. В партнерстве с НБС и Nesta Foundation, MiLab будет запущен пилотный проект по измерению уровня бедности через гражданское участие и определение национального Индекса многомерной бедности.



Выводы

ПРООН поддерживает:

- Данные о разработке, что содействует достижению ЦУР – инструменты, методы и новые формы данных
- Включение НСО, но переход к институциональным ролям
 - Например, обзор экосистемы

ПРООН также поддерживает:

- Добровольные национальные процессы анализа в 2017 году – Беларусь, Азербайджан и Таджикистан
- Национальные отчеты по ЦУР, но лишь несколько стран закончили национализацию
- Перспектива ГР ООН по достижению ЦУР с полным участием СГ ООН
 - Миссии MAPS с другими организациями/обмен знаниями на региональном уровне
- Координация поддержки ЦУР через страновые дорожные карты



СПАСИБО!

