

Совещание экспертов по статистике в области ЦУР  
 Связи с заинтересованными  
 сторонами, включая директивные  
 органы в Германии

## Показатели устойчивого развития

### Глобальные: Повестка дня ООН 2030

- 17 целей и 169 задач
- 231 показатель

### Региональные: ЕС

- Разрабатывается набор показателей для Европы

### Национальные: Отчет для Политического форума высокого уровня

- Лето 2016
- Национальные данные для глобальных показателей ЦУР [www.destatis.de/SDG](http://www.destatis.de/SDG)

### Национальные: Стратегия устойчивого развития Германии

- 38 постулатов устойчивого развития
- 63 показателя



## Стратегия устойчивого развития Германии

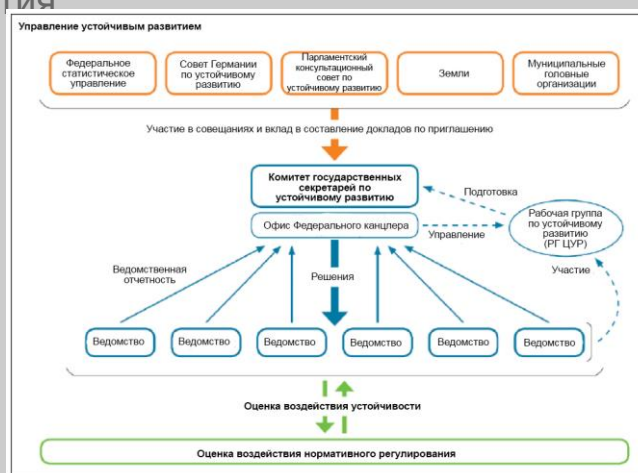
- **Пересмотр с учетом Повестки дня ООН 2030**
  - Диалог об устойчивом развитии по всей Германии
  - Проект стратегии, представленный в мае 2016 года канцлером Меркель
  - Открытые консультации в течение лета 2016 года
  - Рассмотрение и определение показателей и целей
- > **Одобрена в январе 2017 года**
- **Составлена на основе 17 ЦУР**
- **38 постулатов устойчивого развития**
- **63 показателя и соответствующие задачи**
  - Показатели – часть политической стратегии
  - НСУ активно участвует в обсуждении



© Федеральное статистическое управление Германии, Эколого-экономический учет, Показатели устойчивого развития



## Организационная структура для устойчивого развития



© Федеральное статистическое управление Германии, Эколого-экономический учет, Показатели устойчивого развития



## Роль Федерального статистического управления

- **Консультативная роль в отношении определения показателей и развития**
  - Межведомственном обмене, рабочая группа по вопросам устойчивого развития (UAL-AG)
    - > *метод простого реагирования*: активное участие по приглашению
  - Двусторонние и многосторонние консультации заинтересованных министерств по возможным показателям
    - > *метод простого реагирования*: активное участие по приглашению
- **Обмен опытом с землями Германии**
  - Участие в ежегодных совещаниях между Федеральным Правительством и землями по вопросам устойчивого развития
    - > *метод простого реагирования*: представление презентации на совещании
  - Новый формат совещаний между статистическими управлениями земель и ФСУ по вопросам устойчивого развития
    - > *инициативный подход*: организация совещаний

© Федеральное статистическое управление Германии, Эколого-экономический учет, Показатели устойчивого развития



## Роль Федерального статистического управления (продолжение)

- **Источник данных**
  - Более 50% показателей рассчитываются в основном на основе данных ФСУ
- **Независимый мониторинг и отчетность**
  - Формирование показателей
  - Анализ разработки показателей
- **Расчет «статуса»**
  - С помощью пиктограмм состояния погоды
- > **Каждые два года: Отчет по показателям**
- > **Каждые четыре года: Отчет по показателям как часть промежуточного отчета Федерального правительства**



© Федеральное статистическое управление Германии, Эколого-экономический учет, Показатели устойчивого развития



## Текущая оценка достижения задач

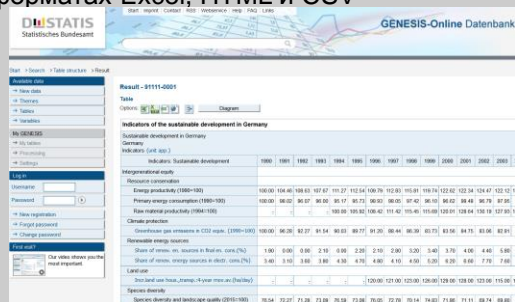
Оценка	Описание случая	Кол-во показателей
Солнечно	Задача будет (почти) достигнута	21
Облачно	Разработка по направлению к задаче, но задача не будет достигнута на 5% - 20%	6
Значительная облачность	Разработка по направлению к задаче, но задача не будет достигнута более чем на 20%	20
Гроза	Разработка показателя в неверном направлении	9
-	Оценка невозможна	7
<b>Итого</b>		<b>63</b>

© Федеральное статистическое управление Германии, Эколого-экономический учет, Показатели устойчивого развития



## Национальная платформа отчетности

- Все национальные показатели будут доступны на **GENESIS-Online**
- Все данные доступны онлайн на немецком и английском языках
- Настраиваемые таблицы
- Настраиваемые графики и карты
- Данные скачиваются в форматах **Excel, HTML и CSV**
- [www-genesis.destatis.de](http://www-genesis.destatis.de)



## Показатели для устойчивого развития

### Глобальные: Повестка дня ООН 2030

- 17 целей и 169 задач
- 231 показатель

### Региональные: ЕС

- Разрабатывается набор показателей для Европы

### Национальные: Отчет для Политического форума высокого уровня

- Лето 2016
- Национальные данные для глобальных показателей ЦУР [www.destatis.de/SDG](http://www.destatis.de/SDG)

### Национальные: Стратегия устойчивого развития Германии

- 38 постулатов устойчивого развития
- 63 показателя

© Федеральное статистическое управление Германии, Эколого-экономический учет, Показатели устойчивого развития



## Обмен данными как представитель МВЭГ ЦУР

- **С ведущими министерствами по устойчивому развитию**  
-> инициативный подход: предоставление регулярных обновлений
- **С Парламентским консультативным советом по устойчивому развитию**  
-> метод простого реагирования: докладчик
- С организациями гражданского общества, НПО  
-> метод простого реагирования: ответ на запросы, несколько совещаний
- **С EcoSense = Промышленный форум Германии по вопросам устойчивого развития**  
-> метод простого реагирования: представление презентаций на конференциях
- **С землями Германии**  
-> метод простого реагирования: участие в ежегодных совещаниях

© Федеральное статистическое управление Германии, Эколого-экономический учет, Показатели устойчивого развития



## Отчет для Политического форума высокого уровня (ПФВУ)

- Национальный отчет Федерального правительства для ПФВУ
  - Лето 2016
  - Политический обзор со статистическим приложением
    - национальные данные для глобальных показателей
    - доступные данные почти для 110 показателей

Federal Statistical Office		DI STATIS	
National Data for UN-SDGs		Available national indicators for the UN-Agenda 2030 for Sustainable Development	
			
<p>Table 1. Available national indicators for the UN-Agenda 2030 for Sustainable Development</p>			
SDG	Indicator	Unit	Year
1	1.1.1	% of population	2016
1	1.1.2	% of population	2016
1	1.1.3	% of population	2016
1	1.1.4	% of population	2016
1	1.1.5	% of population	2016
1	1.1.6	% of population	2016
1	1.1.7	% of population	2016
1	1.1.8	% of population	2016
1	1.1.9	% of population	2016
1	1.1.10	% of population	2016
1	1.1.11	% of population	2016
1	1.1.12	% of population	2016
1	1.1.13	% of population	2016
1	1.1.14	% of population	2016
1	1.1.15	% of population	2016
1	1.1.16	% of population	2016
1	1.1.17	% of population	2016
1	1.1.18	% of population	2016
1	1.1.19	% of population	2016
1	1.1.20	% of population	2016
1	1.1.21	% of population	2016
1	1.1.22	% of population	2016
1	1.1.23	% of population	2016
1	1.1.24	% of population	2016
1	1.1.25	% of population	2016
1	1.1.26	% of population	2016
1	1.1.27	% of population	2016
1	1.1.28	% of population	2016
1	1.1.29	% of population	2016
1	1.1.30	% of population	2016
1	1.1.31	% of population	2016
1	1.1.32	% of population	2016
1	1.1.33	% of population	2016
1	1.1.34	% of population	2016
1	1.1.35	% of population	2016
1	1.1.36	% of population	2016
1	1.1.37	% of population	2016
1	1.1.38	% of population	2016
1	1.1.39	% of population	2016
1	1.1.40	% of population	2016
1	1.1.41	% of population	2016
1	1.1.42	% of population	2016
1	1.1.43	% of population	2016
1	1.1.44	% of population	2016
1	1.1.45	% of population	2016
1	1.1.46	% of population	2016
1	1.1.47	% of population	2016
1	1.1.48	% of population	2016
1	1.1.49	% of population	2016
1	1.1.50	% of population	2016
1	1.1.51	% of population	2016
1	1.1.52	% of population	2016
1	1.1.53	% of population	2016
1	1.1.54	% of population	2016
1	1.1.55	% of population	2016
1	1.1.56	% of population	2016
1	1.1.57	% of population	2016
1	1.1.58	% of population	2016
1	1.1.59	% of population	2016
1	1.1.60	% of population	2016
1	1.1.61	% of population	2016
1	1.1.62	% of population	2016
1	1.1.63	% of population	2016
1	1.1.64	% of population	2016
1	1.1.65	% of population	2016
1	1.1.66	% of population	2016
1	1.1.67	% of population	2016
1	1.1.68	% of population	2016
1	1.1.69	% of population	2016
1	1.1.70	% of population	2016
1	1.1.71	% of population	2016
1	1.1.72	% of population	2016
1	1.1.73	% of population	2016
1	1.1.74	% of population	2016
1	1.1.75	% of population	2016
1	1.1.76	% of population	2016
1	1.1.77	% of population	2016
1	1.1.78	% of population	2016
1	1.1.79	% of population	2016
1	1.1.80	% of population	2016
1	1.1.81	% of population	2016
1	1.1.82	% of population	2016
1	1.1.83	% of population	2016
1	1.1.84	% of population	2016
1	1.1.85	% of population	2016
1	1.1.86	% of population	2016
1	1.1.87	% of population	2016
1	1.1.88	% of population	2016
1	1.1.89	% of population	2016
1	1.1.90	% of population	2016
1	1.1.91	% of population	2016
1	1.1.92	% of population	2016
1	1.1.93	% of population	2016
1	1.1.94	% of population	2016
1	1.1.95	% of population	2016
1	1.1.96	% of population	2016
1	1.1.97	% of population	2016
1	1.1.98	% of population	2016
1	1.1.99	% of population	2016
1	1.1.100	% of population	2016



## Обмен информацией с другими источниками данных

- **Геопространственные данные:**
  - Меморандум о взаимопонимании с Федеральным агентством картографии и геодезии
- **Мониторинг новой программы по развитию городов:**
  - Первоначальный обмен с ответственными правительственными учреждениями для определения сходства, дублирования и взаимодействия
- **Проверка данных от организаций-опекунов:**
  - Процесс только начался
  - > Создание координационных центров для отдельных показателей или целей в рамках ФСУ, а также в рамках отраслевых министерств и смежных учреждений
  - Координирующая функция (а также координационный центр для некоторых показателей)

# СПАСИБО!

Мириам Блумерс

Эколого-экономический учет,  
Показатели устойчивого развития  
Федеральное статистическое  
управление

