

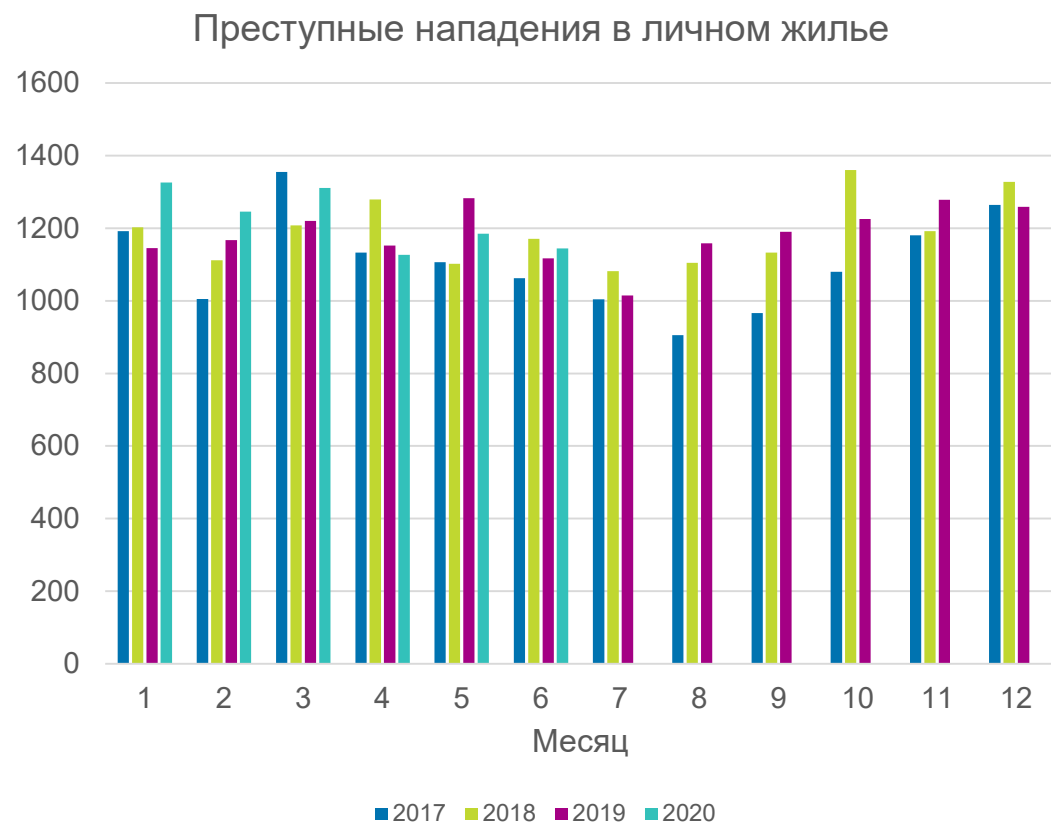
Насилие со стороны интимного партнера во время Covid-19 в Финляндии, предварительные выводы

Киммо Хаапакангас

Данные

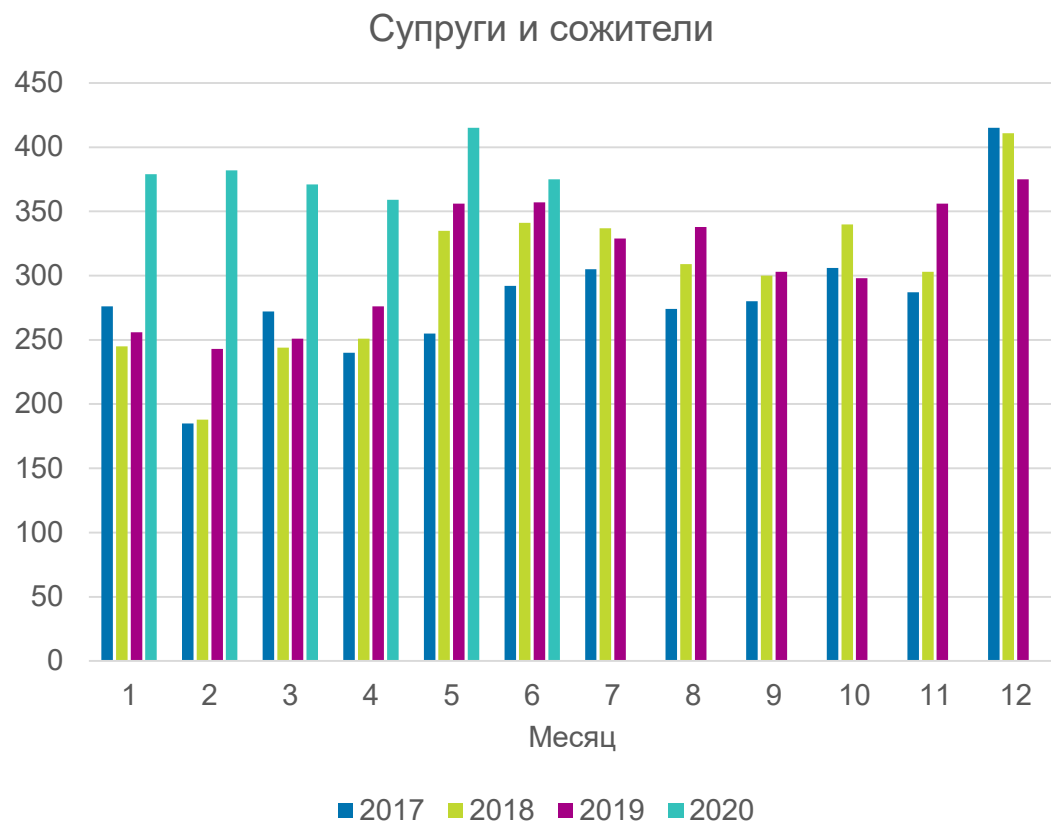
- Предварительные данные о поступивших в полицию заявлениях о преступлениях за период 2017г.- январь –июнь 2020 года.
- Полиция не фиксирует отношения между потерпевшим и подозреваемым.
- Данные полиции объединены со сведениями Статистического управления Финляндии, содержащими информацию о браке и проживании.
- Насилие со стороны интимного партнера: жертва состоит в браке с подозреваемым, жертва и подозреваемый родители, проживающие в гражданском браке, они состояли в браке, они сожительствовали в течение предыдущего года или у них есть совместный ребенок

Преступные нападения в личном жилье



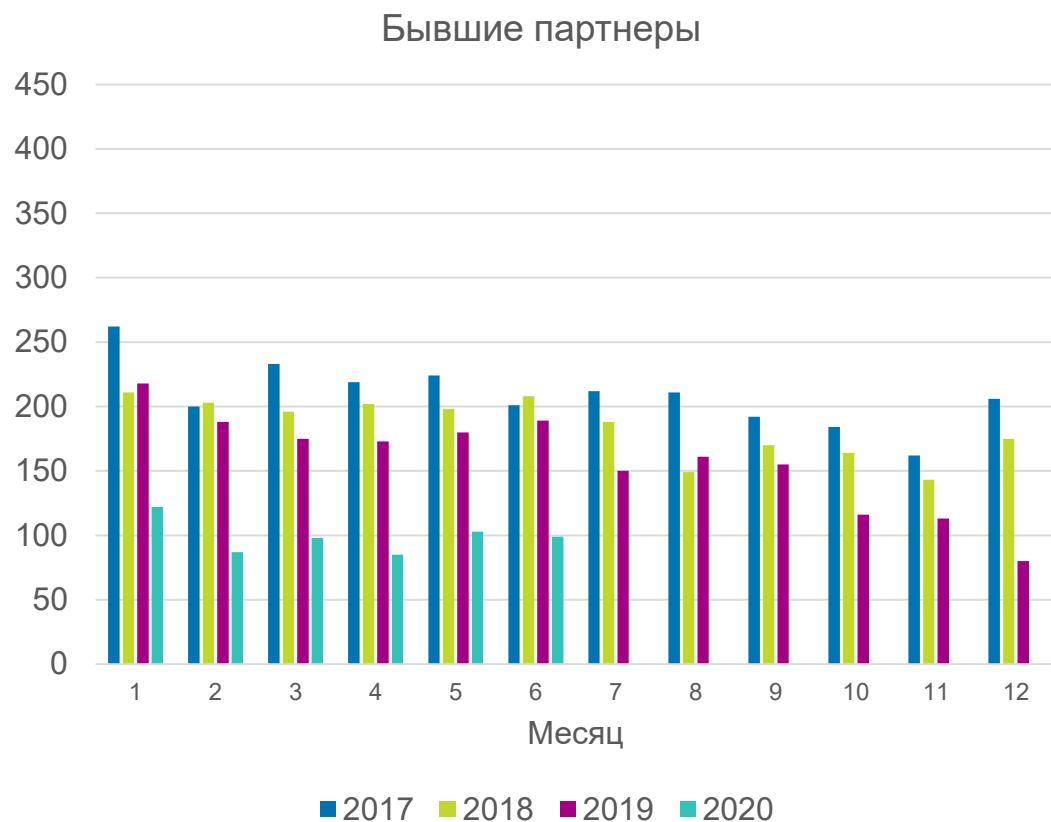
- Первая половина 2020 г. - всего 7,300
 - Самый высокий показатель с 2012 года
- В 1-ом квартале 2020 года увеличение на 10 % по сравнению с 1-ым кварталом 2019 года
- Во 2-ом квартале 2020 года снижение на 3 % по сравнению со 2-ым кварталом 2019 года

Насилие со стороны интимного партнера: нынешние партнеры



- Январь – июнь 2020 года: всего 2,280 заявлений о преступлениях
- 31% рост по сравнению с 2019 годом
- Однако в первом квартале рост составил 51 процент, а во втором - 16 процентов.
- → более высокий рост до "карантина"
- Между сожителями партнерами рост составил 60 процентов
- В супружеских парах рост составил 10 процентов

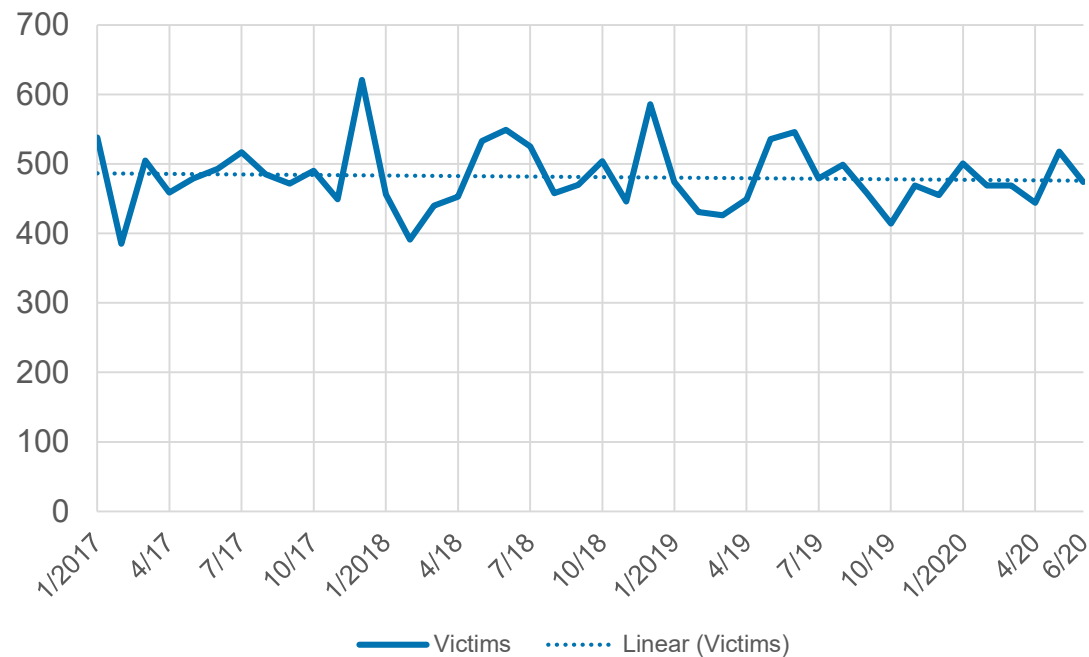
Насилие со стороны интимного партнера: бывшие партнеры



- 600 преступлений в 2020 году, что на 47% меньше, чем в 2019 году.
- При использовании данных книг записей актов гражданского состояния за 2020 год количество правонарушений возрастет
- Обычно доля бывших партнеров составляет более 300 процентов, а сейчас она составила лишь 20 процентов.

Насилие со стороны интимного партнера: общая тенденция

Насилие со стороны интимного партнера: общая тенденция по месяцам с 2017г. по 6/2020 г.



- Нет тенденции?
- 80 % жертв - женщины
- Жетвы чаще обращаются в полицию?
- Вероятность того, что изоляция привела к увеличению насилия со стороны интимных партнеров, но о меньшем количестве случаев сообщается в полицию?
- → рост фактического насилия может быть даже больше, чем зарегистрировано

Спасибо!

Контакт

kimmo.haarakangas@stat.fi