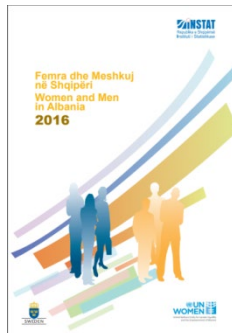


Оценка потребностей директивных органов в гендерной статистике

:
Опыт работы в стране: Албания



Статистика, определяемая спросом

- Спрос на такую гендерную статистику проистекает из национальных обязательств по обеспечению гендерного равенства и нормативно-правовой базы.
- Понимание спроса имеет важнейшее значение для любой системы статистического производства и применения.
- Гендерная статистика полезна только в том случае, если она используется.

Определение групп пользователей

- Данные гендерной статистики имеют широкий спектр пользователей
 - директивные органы
 - Планировщики
 - гендерные эксперты
 - широкая общественность
 - национальные и международные агентства развития
 - НПО (неправительственные организации), научно-исследовательские институты и средства массовой информации.
- Каждая из этих категорий имеет свой собственный способ мышления и собственную концептуальную и техническую экспертизу.
- В этом контексте для получения соответствующих данных необходимо постоянное и эффективное сотрудничество между производителями и потребителями статистических данных.



Как происходит определение групп пользователей

- База данных пользователей создается с 2009 года.
- Это очень хороший инструмент для лучшего понимания потребностей потребителей статистических данных.
- На данный момент пользователь отправляет запрос в Институт статистики по адресу:
 - в письменном виде
 - электронной почтой
- Он/она зарегистрирован/а в базе данных пользователей, которая в настоящее время автоматизирована. С данными о пользователях можно ознакомиться в режиме онлайн на веб-сайте ИНСТАТ в годовом докладе.

Обследование степени удовлетворенности пользователей

- Обследование степени удовлетворенности пользователей является важным инструментом для определения их потребностей, и потенциально обратная связь с ними может быть интегрирована в процесс планирования официальной статистики.
- В апреле 2018 года Албанский институт статистики (ИНСТАТ) провел второй раунд обследования удовлетворенности пользователей. Основные цели заключались в следующем:



Методология



Приглашение



Приглашение, направленное 2800 пользователям, запросившим статистические данные за период с начала 2009 года по первые месяцы 2018 года.

574
пользователя
заполнили
анкету.



Размещение



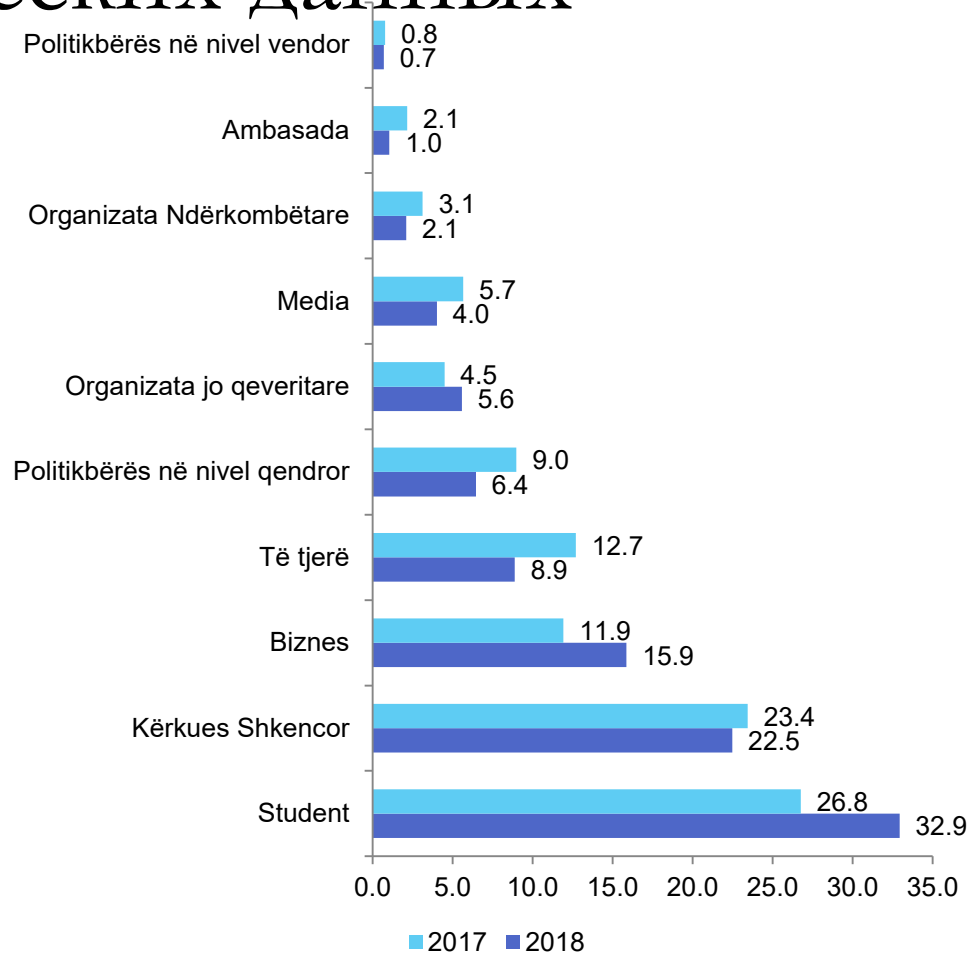
Анкета была размещена на веб-странице ИНСТАТ и в Facebook.

Анкета была подготовлена на албанском и английском языках и содержала 17 вопросов.

Профиль пользователей

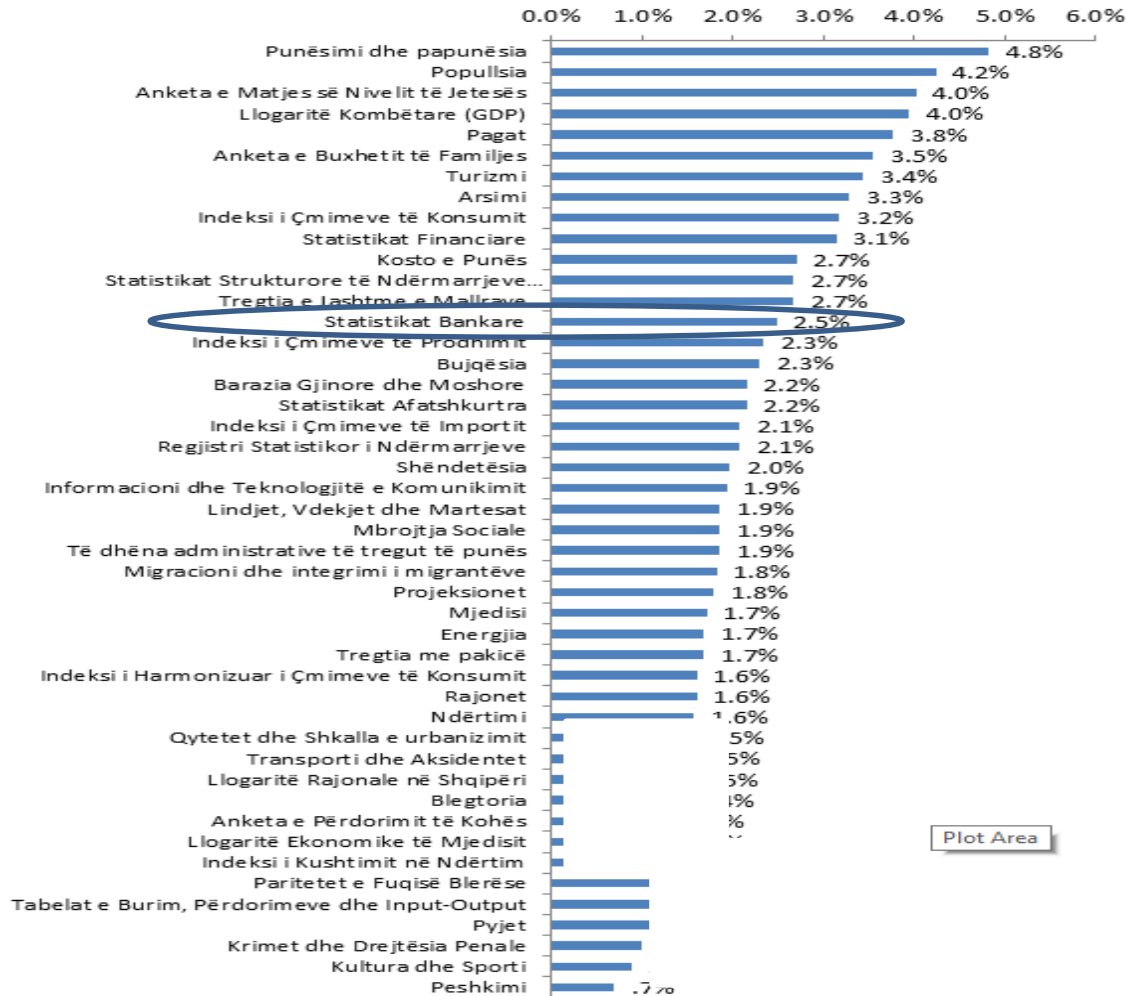
статистических данных

- 59,1% женщин против 40,9% мужчин;
- 43,0% относятся к возрастной группе 21-30 лет;
- 89,3% пользователей имеют как минимум университетский диплом;
- 40,3% ищут данные для исследовательских целей;
- 27.2% ищут данные каждый месяц;

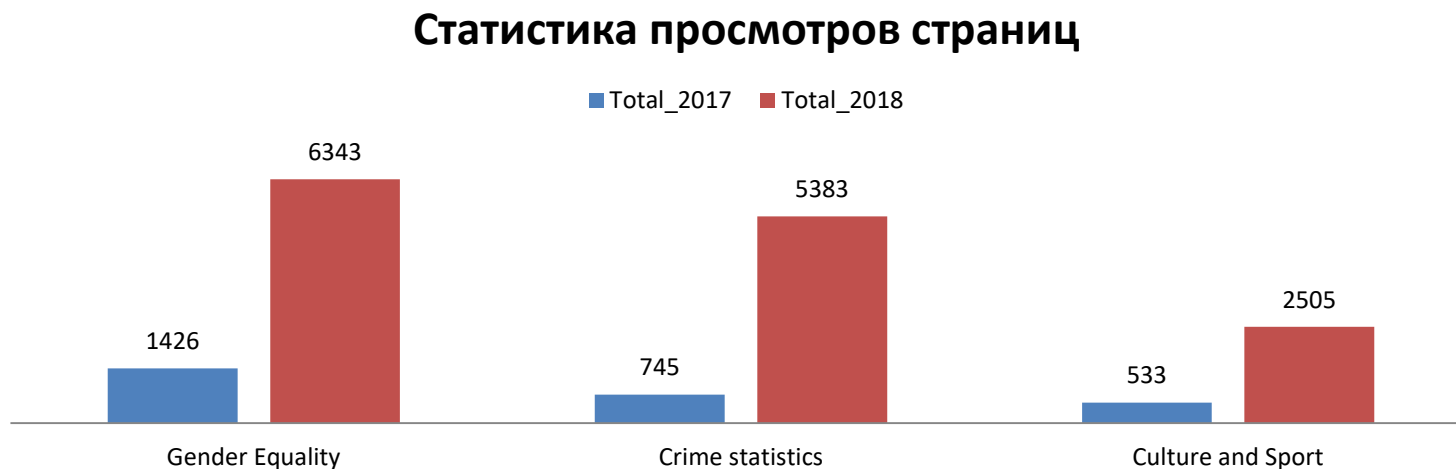


Статистические темы

Использование данных по темам



Статистика просмотров страниц



- Статистика показывает, что интерес к социальной статистике в целом растет:
 - Статистические данные по гендерному равенству указывают на 6-кратный рост.

Источники данных

Административные данные

10% админ.
данных
имеют
переменную
пола

Собранные отраслевыми
министерствами

Сбор административных данных регулируется NSP (Протоколом сетевого обслуживания).
Определены методология, периодичность и способ передачи информации.

Обследования и переписи населения

ИНСТАТ имеет 29 отделений во всех районах страны, через которые он получает экономические и социальные данные для проведения обследований.

Эти отделения также осуществляют и контролируют работу на местах и этап сбора данных.

Гендерная проблематика в Албании (ИНСТАТ+ ЮНФПА+ "ООН-женщины")

Координатор по гендерным вопросам

- Гендерная статистика указана в Национальной статистической программе на 2017-2021 годы в качестве одной из важнейших и приоритетных областей.
- В 2011 году был создан специальный сектор мониторинга и подготовки гендерной статистики. В настоящее время этот сектор развивается и включает в себя и другие области.
- Один сотрудник занимается гендерной статистикой и выступает в качестве координатора.
- В Албании выпускается ежегодное издание "Женщины и мужчины".

Издание

- Публикация "Женщины и мужчины" построена таким образом, чтобы охватить все аспекты жизненного цикла.
- Выходит с 2014 года ежегодным изданием.
- Каждая область структурирована так, чтобы осветить проблему и попытаться привлечь внимание политиков и чиновников.

Факты, влияющие на принятие решений



Выбор пола при рождении, превышающий естественный уровень.

По мере повышения уровня образования число девочек сокращается.

Уровень участия и гендерный разрыв в оплате труда, участие женщин в менее оплачиваемых сферах (таких как сельское хозяйство).

Рискованное поведение (среди женщин курящих в 5 раз меньше).

Рискованное поведение (среди женщин курящих в 5 раз меньше).

Подозреваемые лица в разбивке по видам уголовных преступлений

Участие в парламентских выборах увеличилось до 30%, но в составе комиссии по финансовым вопросам нет женщин.

Пробелы в административных данных

- ИНСТАТ провел ряд семинаров с приглашением всех министерств, представителей НПО, с тем чтобы поделиться всеми выводами и попытаться услышать их мнения в отношении своих собственных потребностей.
- Процедура сбора данных в некоторых министерствах и их ведомствах показывает, что половая принадлежность должна быть одной из основных переменных величин.

Источники данных обследования

- Недавно было проведено обследование по вопросу о насилии в отношении женщин и девочек в Албании. Это обследование является третьим по счету и очень важным, поскольку административные данные полиции являются очень низкими.
 - Физиологическое насилие
 - Не все женщины обращаются в полицию
- Таким образом, Албания сможет удовлетворить спрос на показатели ЦУР 5, связанные с различными видами насилия.

Данные обследования

- Демографическое и медицинское обследование, которое дополняют Министерство здравоохранения и Институт общественного здравоохранения следующими данными:
 - рискованное поведение (курение и алкоголизм)
 - употребление овощей и фруктов
 - ИМТ
 - выполнение физических упражнений

Распространение данных по целевым группам пользователей

- **СМИ и журналисты**

- Пресс-релиз - в котором определены основные выводы и обращено внимание на горячо обсуждаемую тему по каждой группе данных;
- Информационные графики;
- Интерактивное видео;

- **Пользователи статистических данных с высокой активностью, исследователи и ученые**

- Онлайн-база данных на веб-сайте ИНСТАТ
- Микроданные для обследований, которые позволяют опытным пользователям, таким как исследователи, составлять свои собственные таблицы и анализировать данные.
- Метаданные - дают пользователям основную методологию и определения

- **Новые сотрудники - подготовка новых сотрудников по гендерной статистике**



Дальнейшие задачи



- Расчет индекса гендерного равенства при содействии EIGE (Европейский Институт Полового Равенства).
- Албания намерена рассчитать индекс к этому году, что позволит получить стандартизированные показатели и сравнить их с другими странами.
- Определение гендерного разрыва в оплате труда с использованием обследования структуры заработка. Это обследование будет проведено в этом году.

- Благодарю Вас за внимание.