



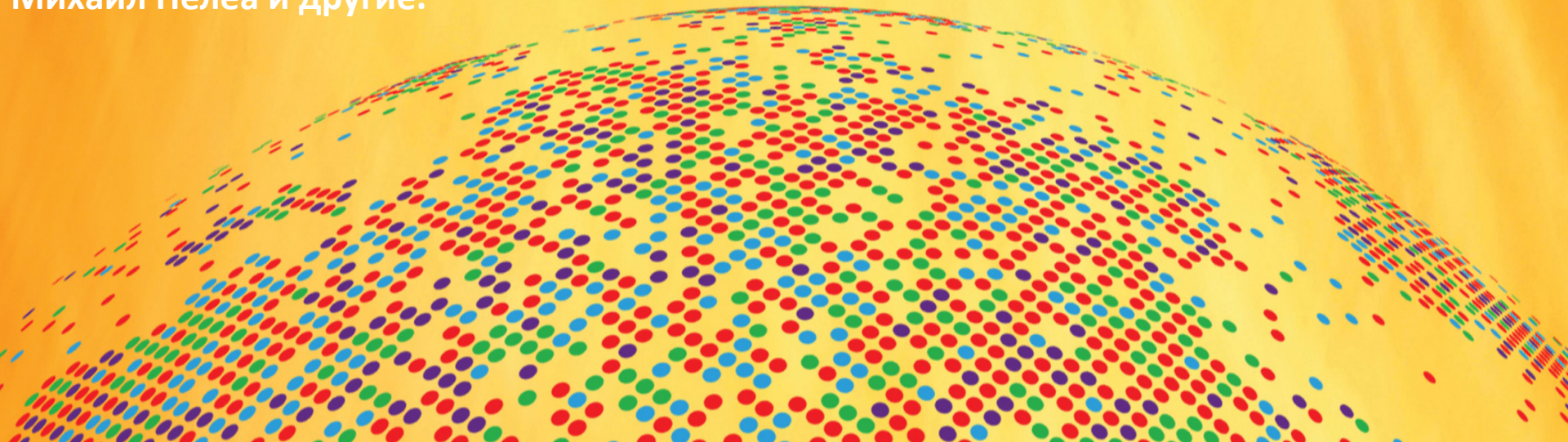
Интернет-конференции по измерению бедности и неравенства

Женева, Швейцария, 2-4 декабря 2020 г.

Неравенство в городских и сельских районах Молдовы

За пределами доходов и средних показателей, заглядывая в будущее неравенства

Авторы: Мария Времис, Андрей Исак, Ольга Гагауз, Дорин Вакуловски,
Валентина Бодруг-Лунгу, Ирина Губан, Жен Гох, Елена-Данилова-Кросс,
Михаил Пелеа и другие.



Почему городская и сельская бедность и неравенство имеют значение для Молдовы?

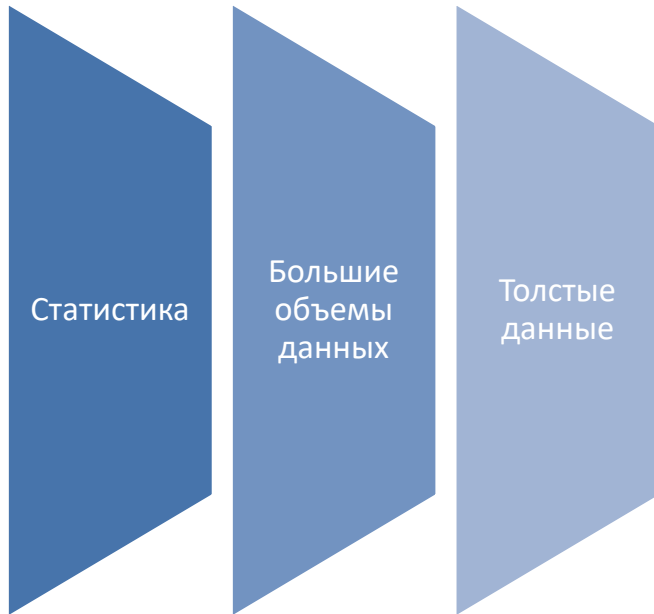
- **Сохраняющееся неравенство в доходах между городом и деревней; увеличение неравенства доходов в городских условиях**
- **Возникающие риски новых форм неравенства, особенно в городских условиях**, и прогнозируемые будущие потери в области человеческого развития

INEQUALITIES IN URBAN AND RURAL MOLDOVA:

*Beyond Incomes and averages, looking into
the future of Inequalities*



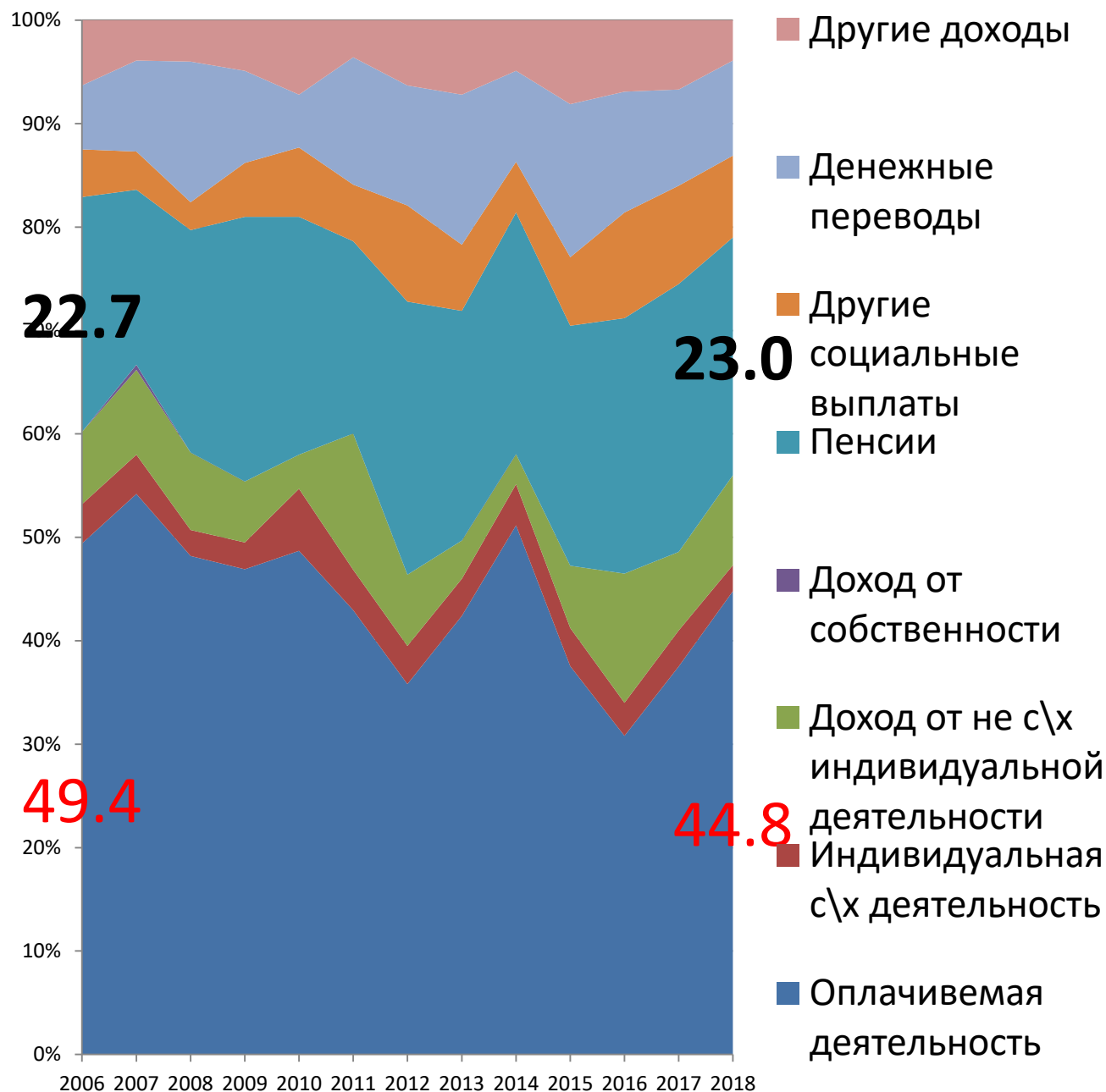
Чем эта статья отличается от предыдущих работ?



- Совместное использование набора данных, включая традиционные и новые, и опираясь на существующие партнерские отношения с корпоративными гражданами;
- Использование **статистических данных** для выявления неравенства доходов, особенно в городском контексте (Кишинев)
- Использование **больших объемов данных** по мобильности и потреблению электроэнергии, чтобы распознать комплексные риски неравенства возможностей
- Использование **микро-нарративов** чтобы понять представления людей о качестве жизни и о вещах, которые волнуют людей больше всего, чтобы сохранить здоровую, долгую и продуктивную жизнь

**Что
происходит с
неравенством
доходов в
городских
условиях?**

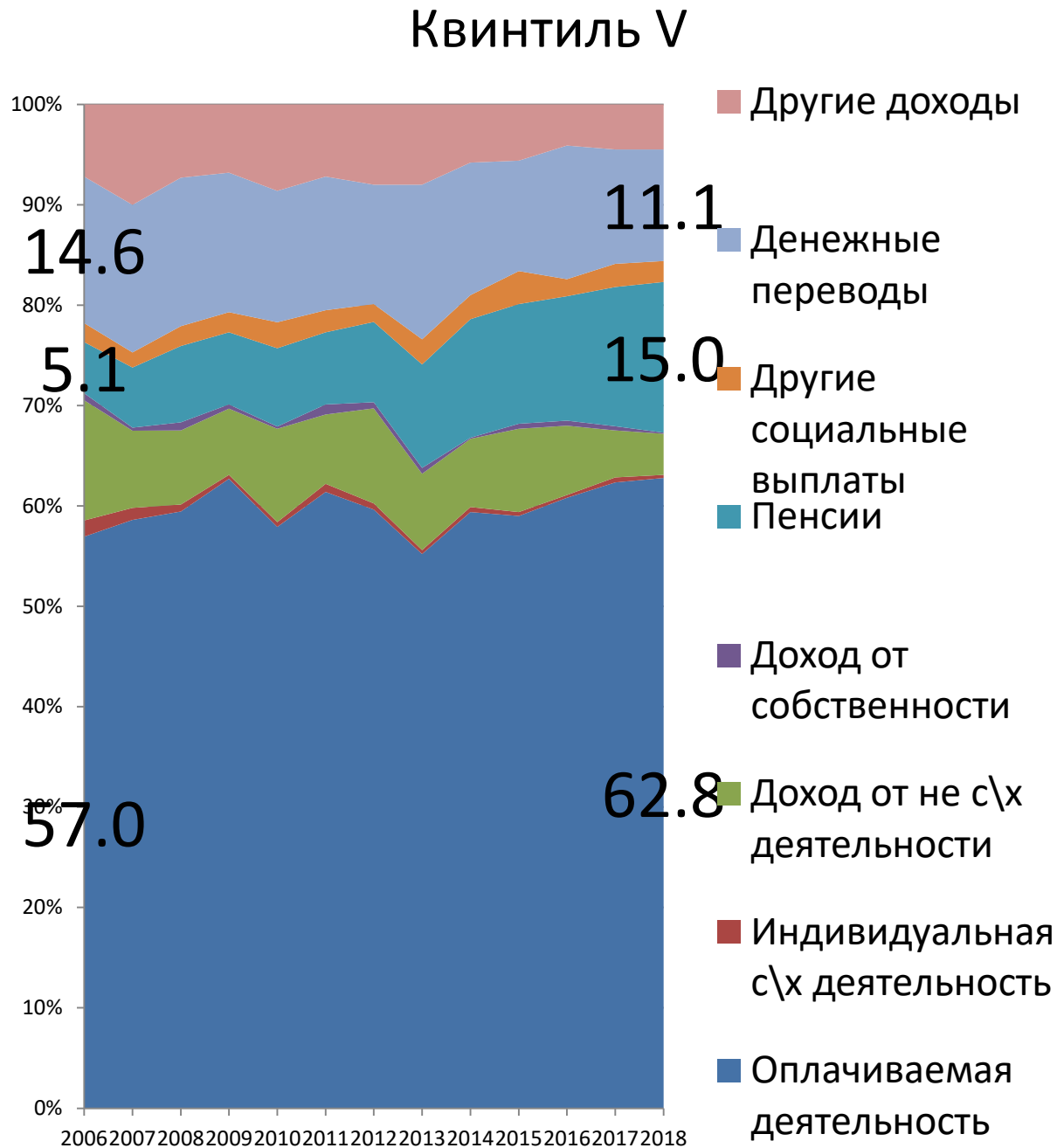
Квинтиль I



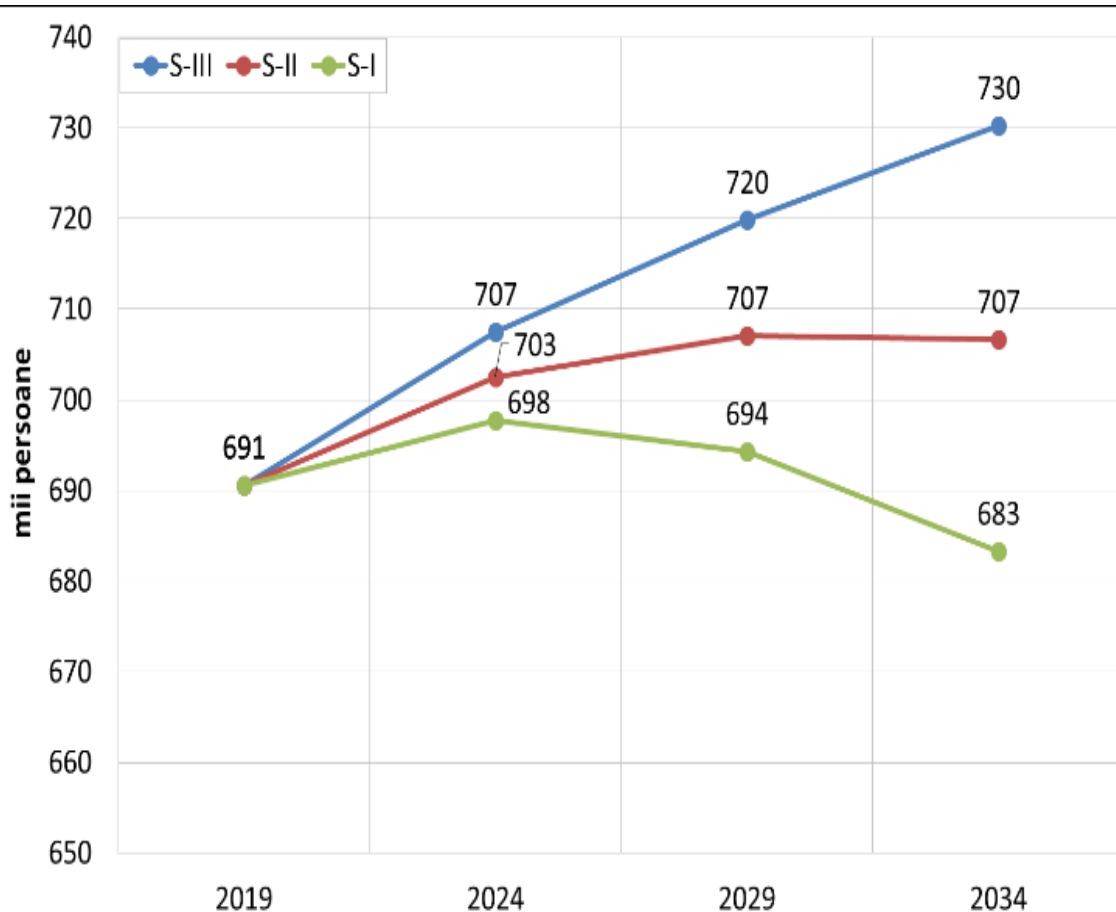
Источник: ОБД, НБС.

Что происходит с неравенством доходов в городских условиях?

- **Рост** неравенства доходов
- **Подчеркивая** риски продовольственной и энергетической бедности
- **Пожилые, молодые семьи, NEET** - особо уязвимые



Прогнозируемая динамика населения мун. Кишинев, 2019–2034 гг.

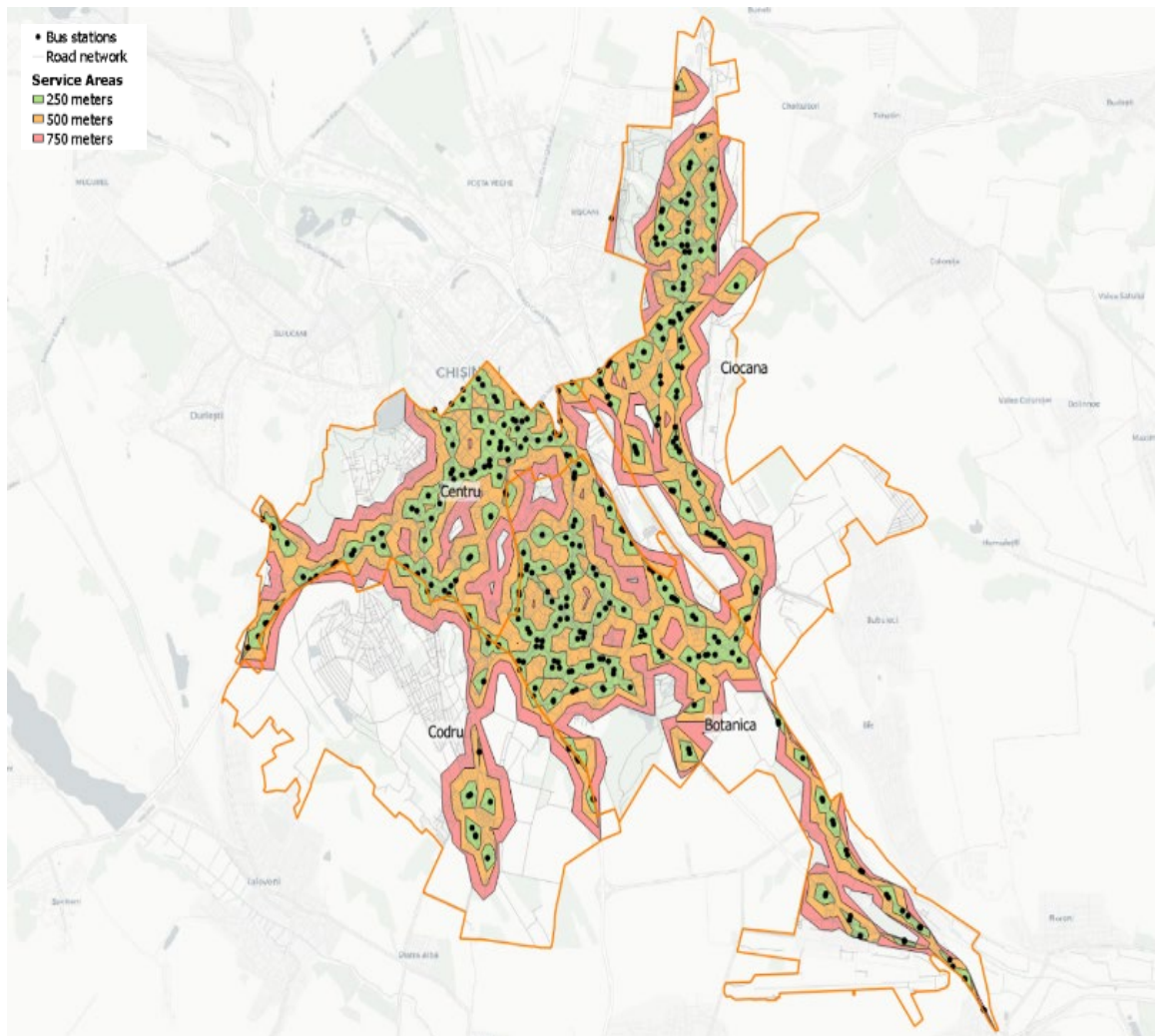


Источник: Центр демографических исследований.

**Что происходит
с неравенством
возможностей
в городской
Молдове?**

- **Урбанизация и
рост населения в
Кишиневе ;** наши
прогнозы
показывают
восходящую
тенденцию.

Доступ к общественному транспорту в Кишиневе, 2019 г., поручение ЦУР 11.2.111.2.1

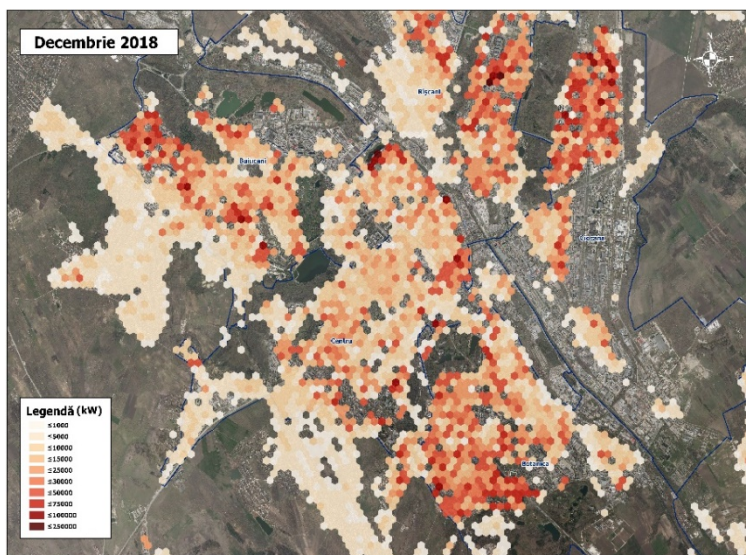
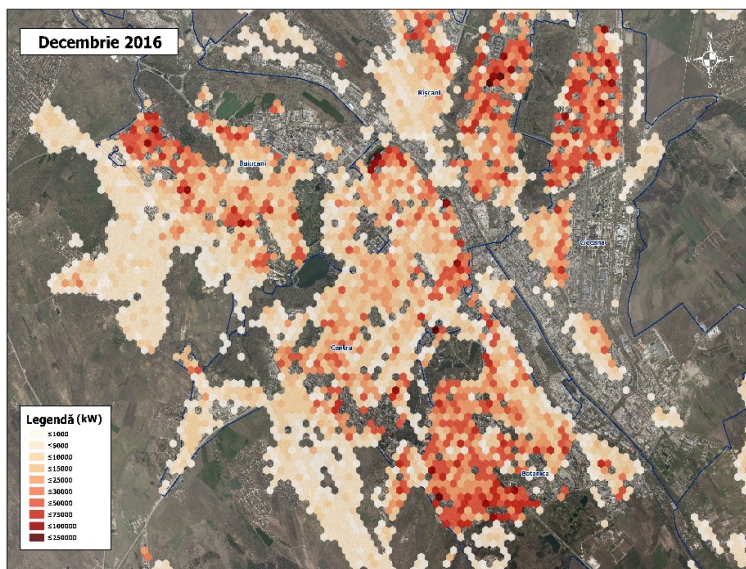


Источник: ПРООН, Европейское
космическое агентство.

Что происходит с неравенством возможностей в городской Молдове?

- Неравные возможности сегодня в доступе к услугам на высоком уровне (здравоохранение, образование, рабочие места, транспорт, так далее.)
- Неравные жилищные условия.

Потребление электроэнергии с привязкой к местности в жилом секторе Кишинева 2014-2018 гг.

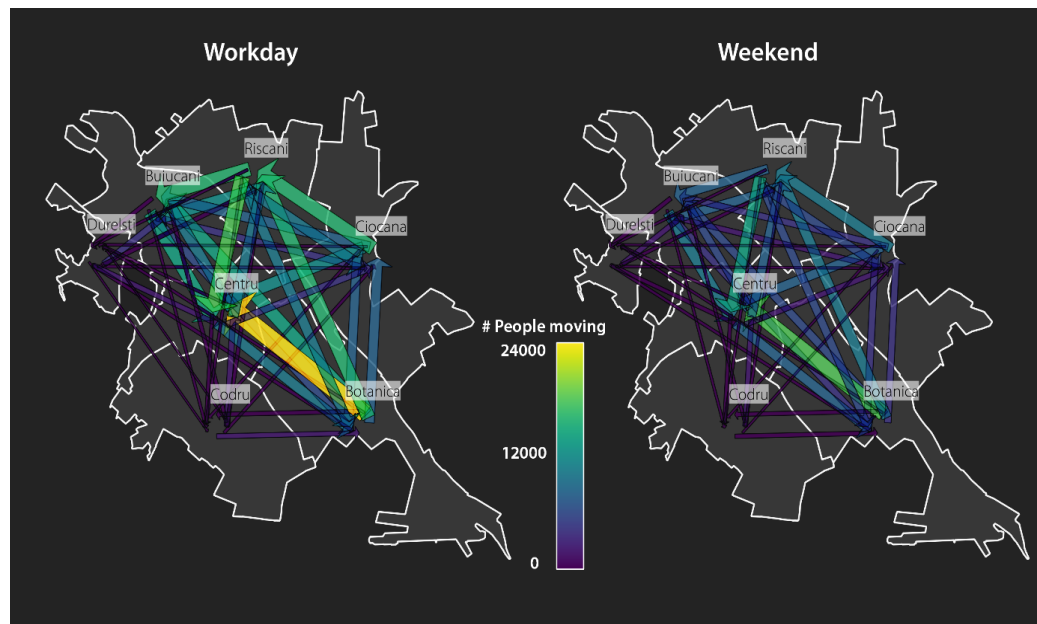


Источник: Premier Energy, ПРООН.

Возникающие риски неравных возможностей в мобильности и доступе к электроэнергии.

- **Городская мобильность** и заботы моноцентричного города
- **Доступ к электричеству** и неустойчивый рост потребления

Внутригородская мобильность в Кишиневе на основе данных о мобильности



Источник: Orange Moldova, ПРООН, Европейское космическое агентство.

Что люди думают о неравенстве?

- Около 40% респондентов не удовлетворены нынешним статусом неравенства.
- Менее 5% людей видят будущее.
- Более половины респондентов в основном озабочены собой и собственными потребностями.

Какая жизнь в Молдове, 2018 г.



Источник: ПРООН, Cognitive Edge.

