

Дезагрегированные показатели бедности для Повестки дня на период до 2030 года: измерение многомерной бедности (ИМБ)

Инициатива Оксфордского университета по проблемам нищеты и
развития человеческого потенциала

4 декабря 2020 г.

Tabita, Kenya

Rabiya, India

Stéphanie, Madagascar

Agathe, Madagascar

Dalma, Kenya

Ann-Sophie, Kenya

Valérie, Madagascar



Индекс многомерной бедности (ИМБ)

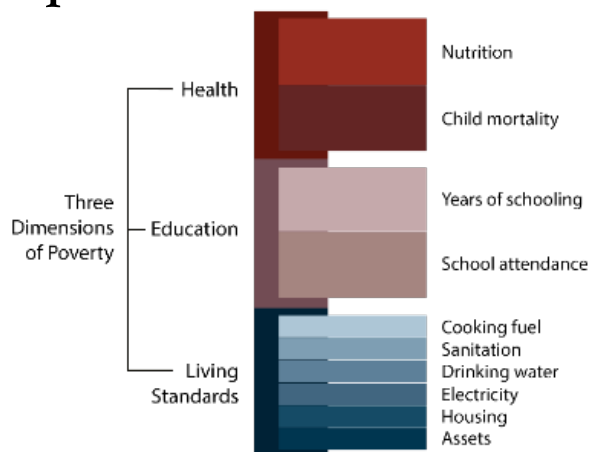
ИМБ (MPI) был разработан ОРНИ как средство измерения бедности по многим параметрам.

Он показывает как **распространенность** а также **интенсивность** бедности в обществе, а также относительный вклад различных показателей в разные подгруппы.

Метод гибок для различных контекстов и может быть адаптирован для отражения конкретных приоритетов.

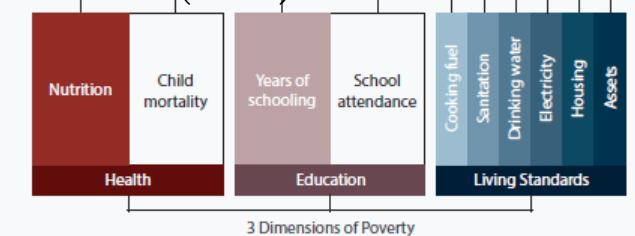
Вычисление ИМБ (пример глобального ИМБ)

1. Выберите приоритетные показатели.



2. Составьте профиль депривации для каждого человека или семьи.

Эта оценка депривации составляет $1/6 + 1/6 + 6(1/18) = 2/3$



3. Определите, кто беден, используя порог бедности (например, $1/3$):

Если оценка депривации \geq граница бедности, человек беден. Вот, $2/3 \geq 1/3$, поэтому человек определяется как бедный.

4. Вычислить ИМБ
 $ИМБ = Н \times А$

Н « Распространение » = Соотношение численности тех, кто определен как бедный

А « Интенсивность » = Средняя оценка депривации среди всех бедных людей

Глобальные и национальные ИМБ

Есть два основных типа МРІ, используемых в сфере политики:

- **Глобальный ИМБ** является международно сопоставимым показателем многомерной бедности более чем в 100 странах. Он рассчитывается совместно с ПРООН и публикуется ежегодно.
- **Национальные ИМБ** адаптированы к контексту разных стран и отражают национальные приоритеты. Это официальная статистика, которая используется политиками для распределения бюджета, целевых программ, отслеживания прогресса и оценки политики.

Использование ИМБ для отчетности о достижении ЦУР 1

Задача 1.2 ЦУР призывает: "сократить по меньшей мере наполовину долю мужчин, женщин и детей всех возрастов, живущих в нищете во всех ее проявлениях в соответствии с национальными определениями"

Страны сообщают об этом двумя способами:

- 1) Переход к показателю 1.2.2 ЦУР в базе данных глобальных показателей
- 2) В своих добровольных национальных обзорах

Дезагрегация с ИМБ

Одним из преимуществ ИМБ является то, что его легко разложить по разным подгруппам населения. ИМБ обычно разбивается на:

- Субнациональный регион
- Городские/сельские районы
- Возрастные группы
- Пол главы домохозяйства
- Этническая принадлежность
- Статус инвалидности

From report – Table 3.18: Armenia. Selected dimensions and indicators for a measure of multidimensional poverty

Национальный МРІ Армении

Dimension: Basic needs	A household is deprived, if ...
Extreme poverty	not having access to minimum requirement of food (according to national poverty measurement methodology and FAO recommendations)
Life in dignity	not having funds to buy, when necessary, food and/or cloths
Humanitarian aid	being dependent on humanitarian assistance to ensure basic functioning of living
Remittance dependent	being dependent on remittances to ensure basic functioning of living or being in extreme (food) poverty
Dimension: Housing	A household is deprived, if ...
Satisfaction of housing conditions	not having access to adequate housing: housing conditions are evaluated as bad or very bad
Adequate housing	not having access to adequate housing: available housing requires major repairs, is dump, slum, or old; adequate flooring and adequate walls
Overcrowding	available housing floor space does not exceed 20 sq. meters per person adult equivalent
Healthy heating	household uses wood, carbon or other heating means as primary source for heating
Centralized water system	no access (use) to centralized water system
Centralized sanitation and garbage disposal	no access (use) to centralized sanitation or garbage disposal system
Hot running water	no access (use) of hot running water
Quality of paid public services	not satisfied in one third or more paid services (relative to all answered): water supply, sanitation, garbage collection, telephone, electric supply, post, banking, irrigation, public transportation
Access to transportation	not having access to opportunities: no or poor transportation and road networks (all- year road)
Dimension: Education	A household is deprived, if ...
No secondary education	present: all household member between the age of 15 years and 75 years have less than secondary education (vocational or professional)
Schooling enrollment rate	future: at least one child of compulsory schooling age between 6 and 17 years is not attending school
Access to education services	not having access to kindergarten, complete secondary school, primary (general) school in the neighborhood
Quality of education services	not satisfied with education services
Dimension: Labor	A household is deprived, if ...
Labor market participation	more than half of household members in the working age population do not participate in the labor market
Long term unemployment	at least one household member is not working due to long term unemployment (structural)
Decent jobs	not having access to decent jobs - employment status is own account worker
Underemployment	not having access to a full position in the labor market (underemployment, and seasonal/occasional employment for all members)
Dimension: Health	A household is deprived, if ...
Termination of usual activity	at least one household member did terminate usual activities because of illness, injury, or bad health.

Национальный ИМБ Армении

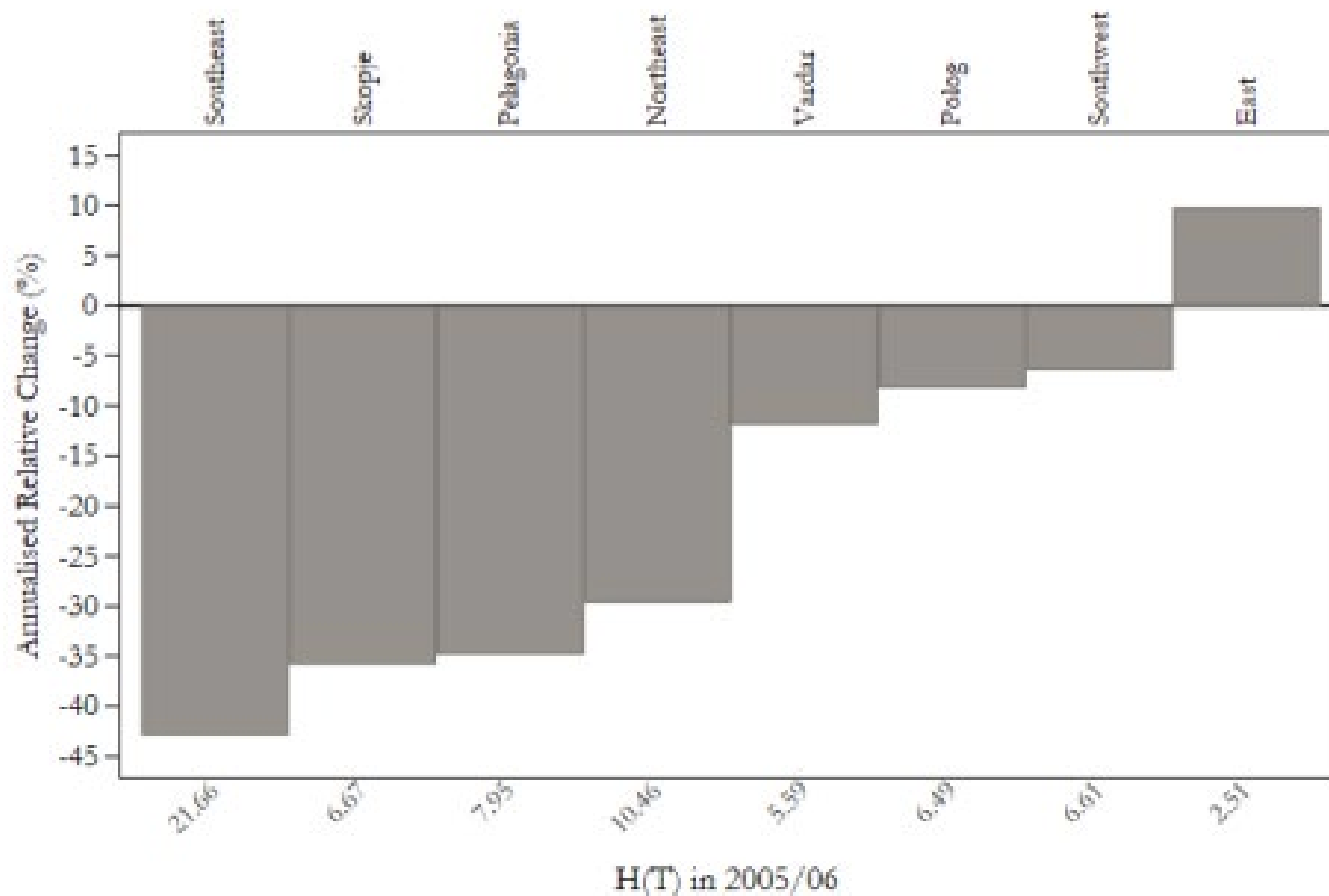
Table 3.19: Armenia. Share of individuals living in households which are considered multidimensionally poor, by location (as percentage of population)

	National level	Rural areas	Other urban areas	Yerevan
2010	41.2	52.8	37.2	32.6
2011	33.9	43.3	30.4	27.3
2012	31.3	38.3	30.1	25.1
2013	30.5	37.2	27.6	25.8
2014	31.9	35.2	31.6	28.5
2015	29.1	32.7	25.9	28.0

Source: *Author's calculations based on ILCS 2010 to 2015*

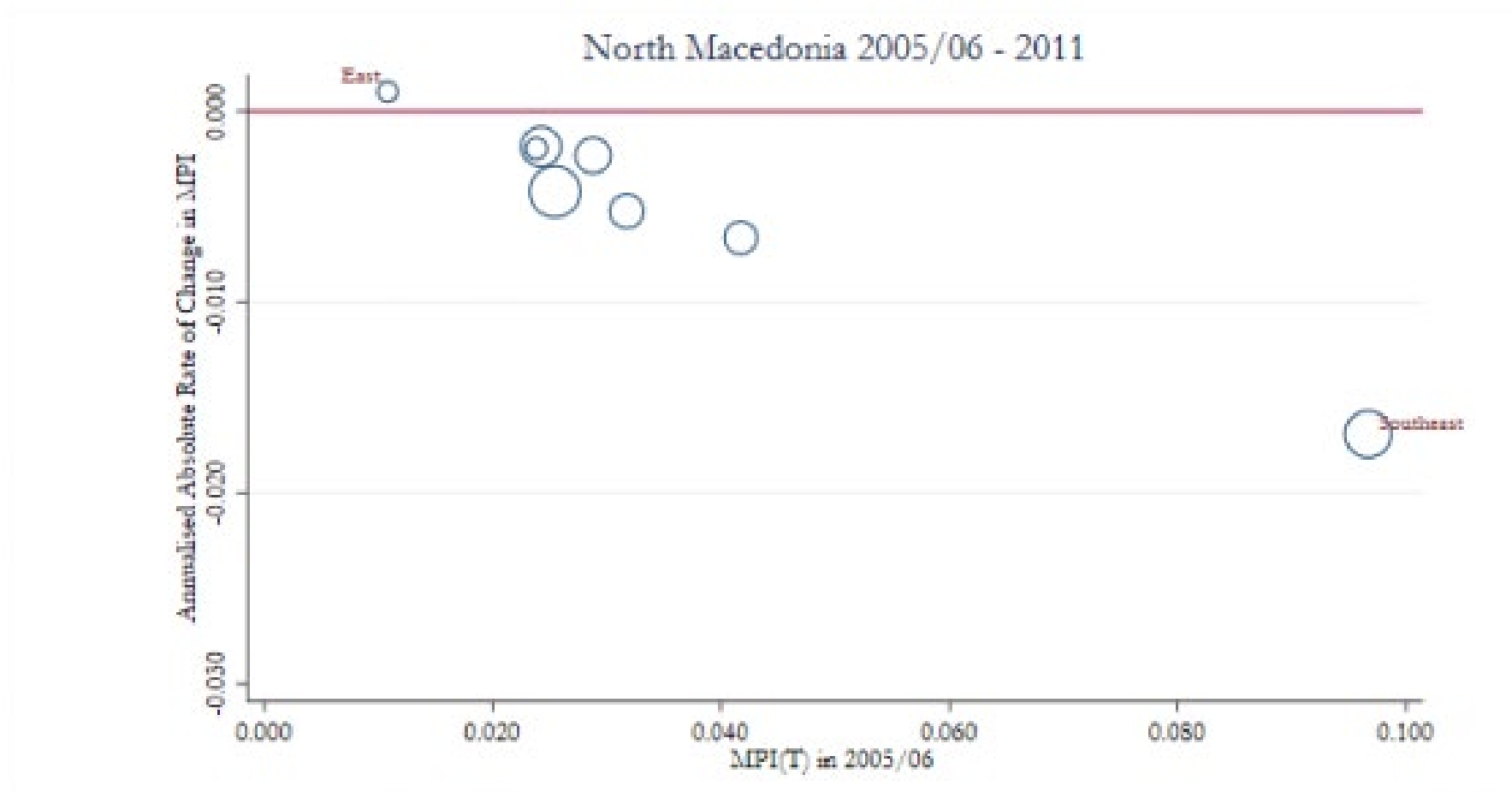
Национальная статистическая служба РА

Рисунок 3. Изменения доли бедных (H) в субнациональных регионах в период с 2005/06 по 2011 год



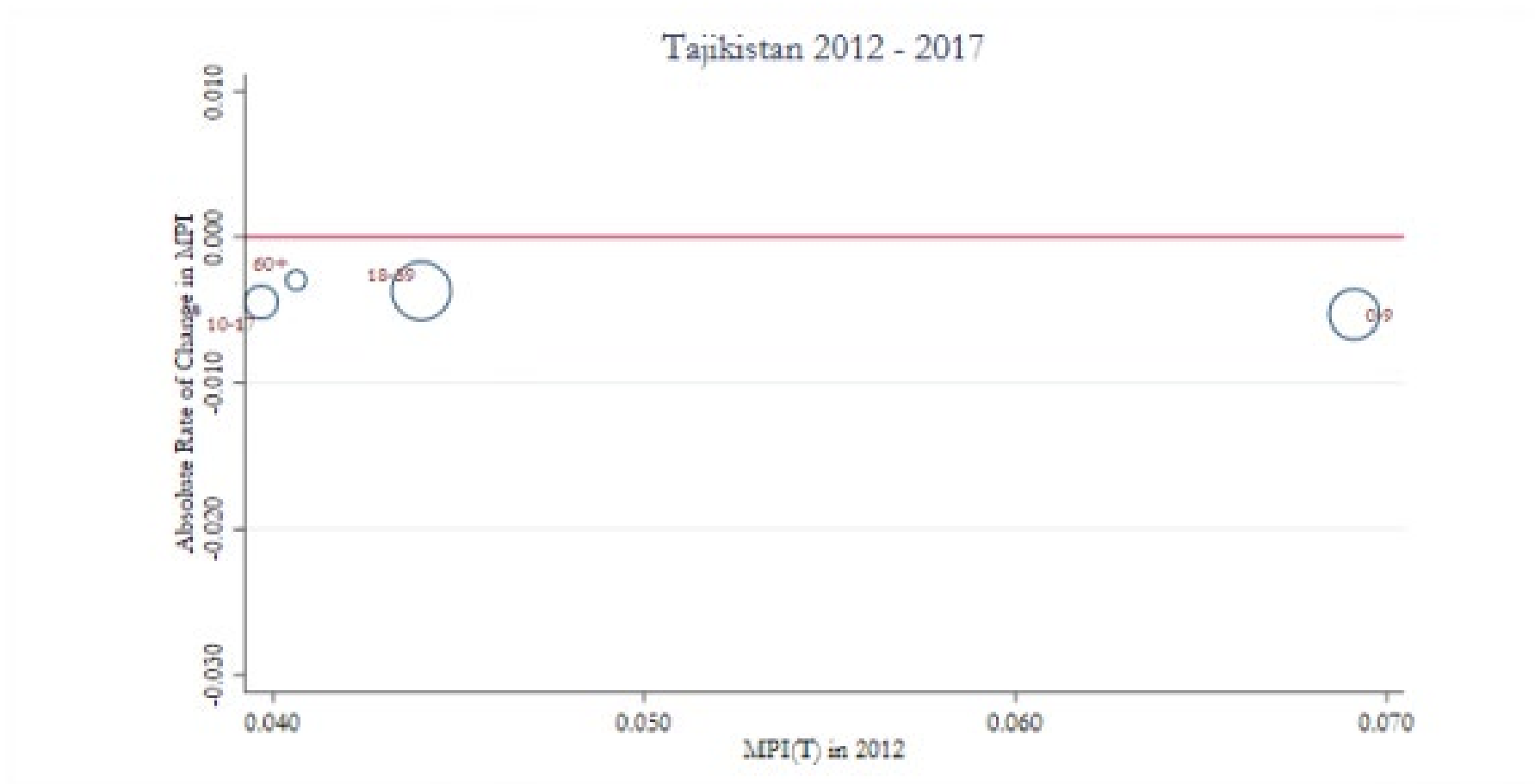
Пример: **Северная Македония**, 2005 / 06-2011

Figure 4. Absolute reduction in MPI(T) across subnational regions between 2005/06 and 2011



Примечание: размер кружка относится к численности населения региона.

Figure 5. Absolute reduction in MPI(T) among age groups between 2012 and 2017



Примечание: размер кружка относится к численности населения возрастной группы.

Tabita, Kenya

Rabiya, India

Stephanie, Madagascar

Agatha, Madagascar

Dalma, Kenya

Ann-Sophie, Kenya

Valerie, Madagascar



- Спасибо.