



ИЗМЕРЕНИЕ СУБЪЕКТИВНО ВОСПРИНИМАЕМОЙ БЕДНОСТИ: ТОЧКА ЗРЕНИЯ ОЭСР

Карлотта Балестра
Директорат статистики и данных ОЭСР

Совещание экспертов по измерению бедности и неравенства
Вена, 28-30 ноября 2018 года



Инструмент ОЭСР "Compare your Income" (Сравните свой доход)



www.compareyourincome.org

Интерактивный веб-инструмент, запущен в 2015 году для:

- ✓ Информирования и привлечения граждан
- ✓ Сбора информации о восприятии людьми неравенства в распределении доходов в своей стране

36 стран ОЭСР + 4 страны с формирующейся экономикой.

Данные из базы данных распределения доходов ОЭСР (oe.cd/idd)

Более 2 миллионов пользователей

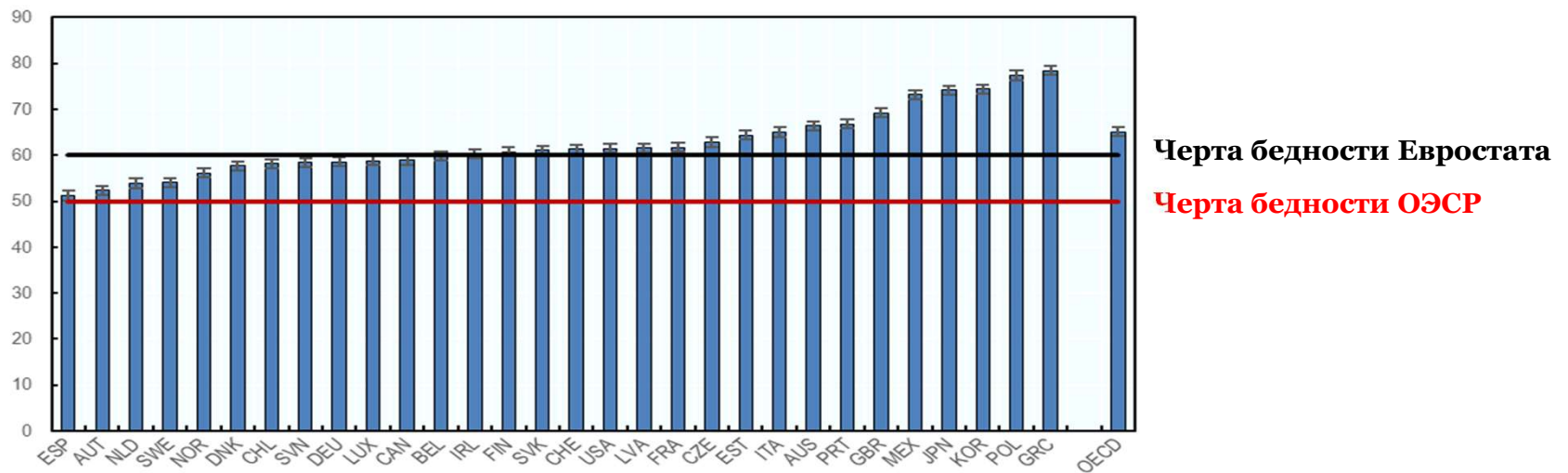
Вопросы о восприятии:

- ✓ Собственной позиции на лестнице доходов
- ✓ Неравенства доходов (топ-10%)
- ✓ Социальной мобильности
- ✓ Бедность по доходу: в Вашей стране вы считаете такое домохозяйство, как ваше, бедным при доходе ниже...

Также была предоставлена информация о стране проживания, доходах домашних хозяйств, возрасте, полу и размере семьи



Средняя субъективно воспринимаемая черта бедности как доля среднего чистого дохода по странам

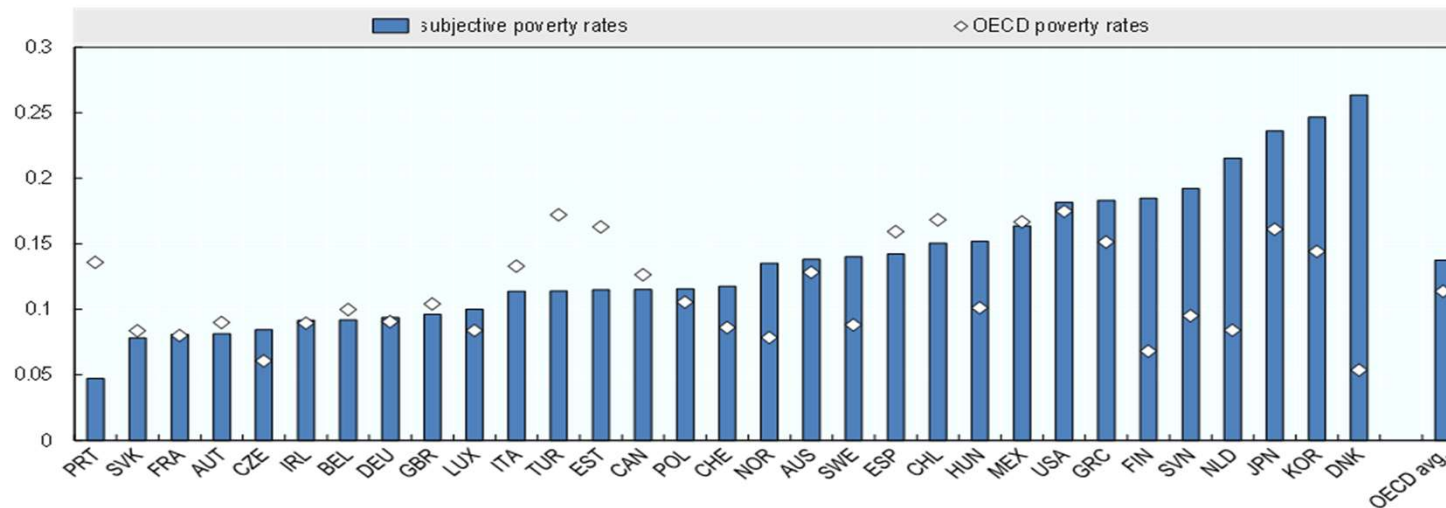


Источник: База данных по распределению доходов ОЭСР (www.oecd.org/idd) и оценка ОЭСР на основе ответов пользователей сайта «Compare your income».

Отвечая о доходе, при котором домохозяйство, такое как их, должно было бы избежать бедности, пользователи в большинстве стран ОЭСР **указывают уровень между 50% и 60% среднего дохода.**



Уровень бедности по доходам, основанный на «объективных» и «субъективных» пороговых значениях

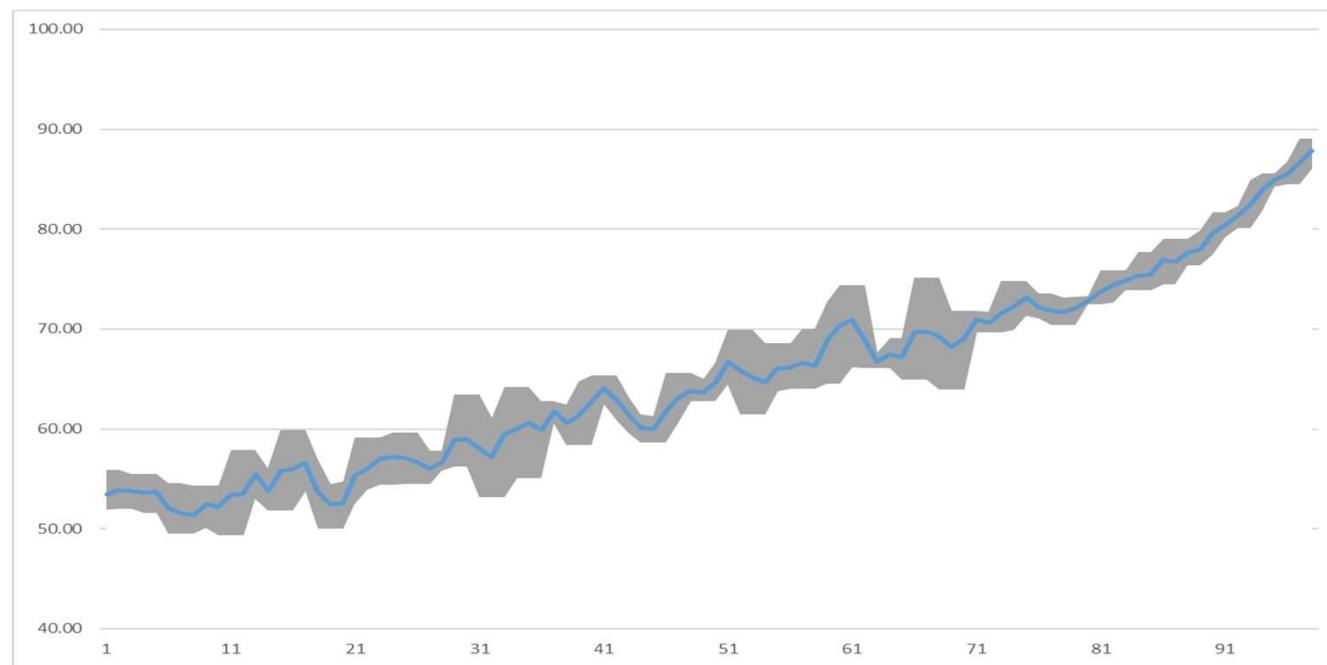


Источник: База данных по распределению доходов ОЭСР (www.oecd.org/idd) и оценка ОЭСР на основе ответов пользователей сайта «Compare your income».

Показатели бедности, рассчитанные на основе субъективной черты бедности, значительно **выше**, чем оценки OECD IDD в Японии, Словацкой Республике, Корее и странах Северной Европы, в то время как они **ниже**, чем те, которые основаны на пороговых значениях, установленных на половине среднего дохода в Португалии, Турции и Эстонии (страны, которые, однако, характеризуются относительно небольшим количеством пользователей сайта "Compare Your Income"). В таких странах, как Бельгия, Чили, Франция, Мексика и Испания, где размеры выборки намного больше, разрыв между «субъективными» и «объективными» уровнями бедности **ничтожно мал**.



Субъективно воспринимаемая черта бедности по доходам

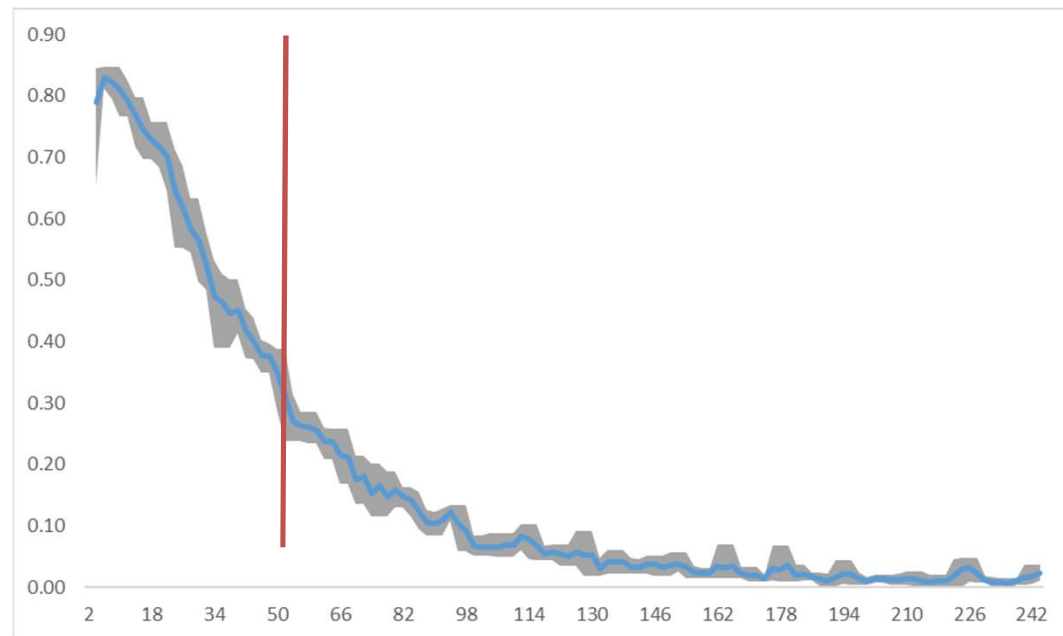


Источник: База данных по распределению доходов ОЭСР (www.oecd.org/idd) и оценка ОЭСР на основе ответов пользователей сайта «Compare your income».

Субъективно воспринимаемая черта бедности (как доля среднего дохода) **повышается** в соответствии с уровнем дохода, сообщенным пользователями.



Самооценка масштабов бедности как функция по уровню доходов пользователей (как доля среднего дохода)

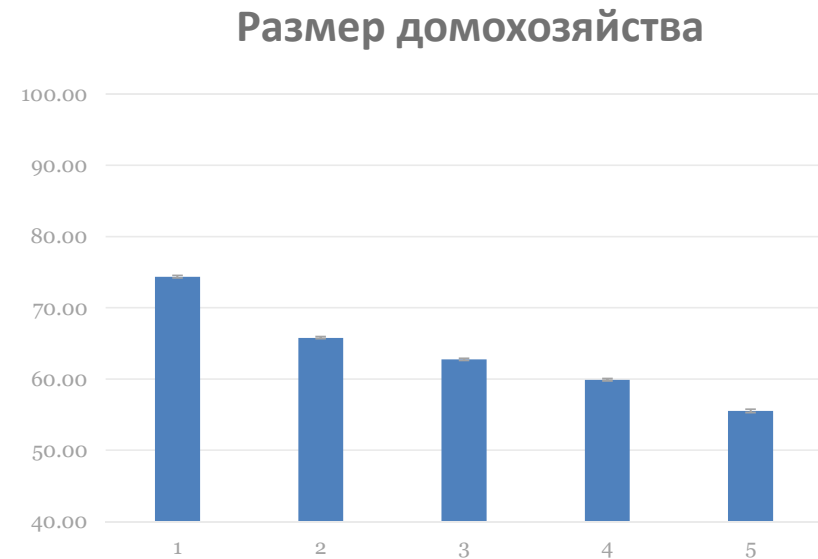
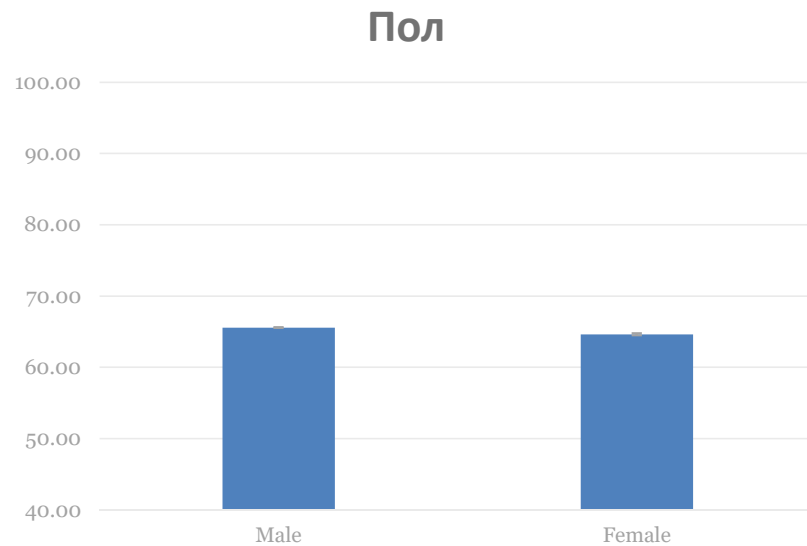


Источник: База данных по распределению доходов ОЭСР (www.oecd.org/idd) и оценка ОЭСР на основе ответов пользователей сайта «Compare your income».

В среднем **65%** тех, кто «объективно беден», так же считают, что они бедны; **8%** себя такими не считают.



Субъективно воспринимаемая черта бедности по характеристикам отдельных пользователей



Источник: База данных по распределению доходов ОЭСР (www.oecd.org/idd) и оценка ОЭСР на основе ответов пользователей сайта «Compare your income».

Незначительный эффект пола.

Незначительный эффект размера домохозяйства (шкалы эквивалентности).



Спасибо!

carlotta.balestra@oecd.org

(Оставайтесь с нами: отчет ОЭСР с полным набором результатов в первом квартале 2019 года!)