

ИЗМЕРЕНИЕ МНОГОМЕРНОЙ БЕДНОСТИ, ОПЫТ ТЕСТИРОВАНИЯ МЕТОДОЛОГИИ АЛКИРЕ-ФОСТЕРА В МОЛДОВЕ

Национальное бюро статистики
Молдовы

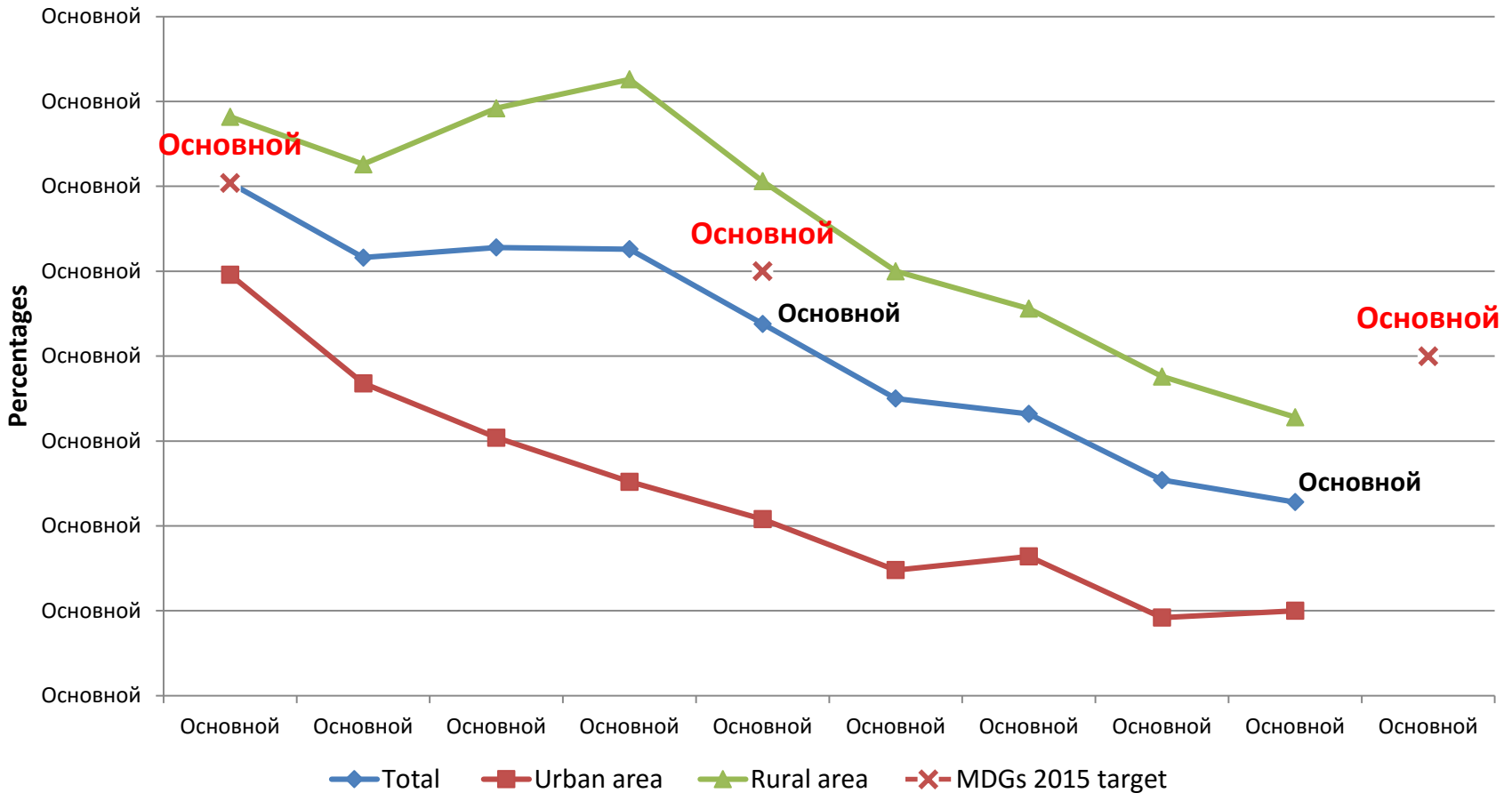


Черта бедности

Абсолютная черта бедности:

- **1993-2000** – минимальный потребительский бюджет
- **2000 по н/в** – прожиточный минимум
- **2004** – в *Стратегии экономического роста и сокращения бедности утверждена первая абсолютная черта бедности*
- **2006 по н/в** – постановлением Правительства утверждена пересмотренная абсолютная черта бедности:
 - по продовольственному и непродовольственному компонентам - **общая черта бедности**
 - по продовольственному компоненту – **абсолютная черта бедности**
- **2009 по н/в** – национальный порог, используемый для средств тестирования по социальному распределению для бедных
- **2016** – пересмотр абсолютной черты бедности.

Уровень абсолютной бедности, (2006-2014)



Источник: Обследования бюджетов домохозяйств (2006-2014), НБС

Источник данных: Обследования бюджетов домохозяйств

- i) измерение уровня жизни,
- ii) структура потребления и доходов,
- iii) веса для индекса потребительских цен и
- iv) различные оценки для национальных счетов.

Объём выборки – 9 768 домохозяйств;

➤ **Метод сбора данных:**

- интервью с использованием бумажных носителей (личные интервью и самостоятельное ведение дневников)

➤ **Инструментарий обследования:**

- реестры домохозяйств: социально-демографические характеристики, образование, занятость, жилье, земля и т.д.
- дневники: доходы, расходы (денежные средства, в натуральной форме)
- листы с отсутствием ответов : причины отсутствия ответов и ключевые переменные о не ответившем респонденте

Почему надо мыслить перспективно за рамками денежных параметров?

i) Необходимо согласовать с ЕС

«достояние сообщества» по статистике:

Глава 6 Статистика

ii) Повестка дня 2030 по Целям устойчивого
развития цель 1.2:

К 2030 году, по крайней мере, вдвое сократить долю мужчин, женщин и детей всех возрастов, живущих в условиях нищеты, во всех его аспектах в соответствии с национальными определениями

Почему мыслить надои перспективно за рамками денежных измерений?

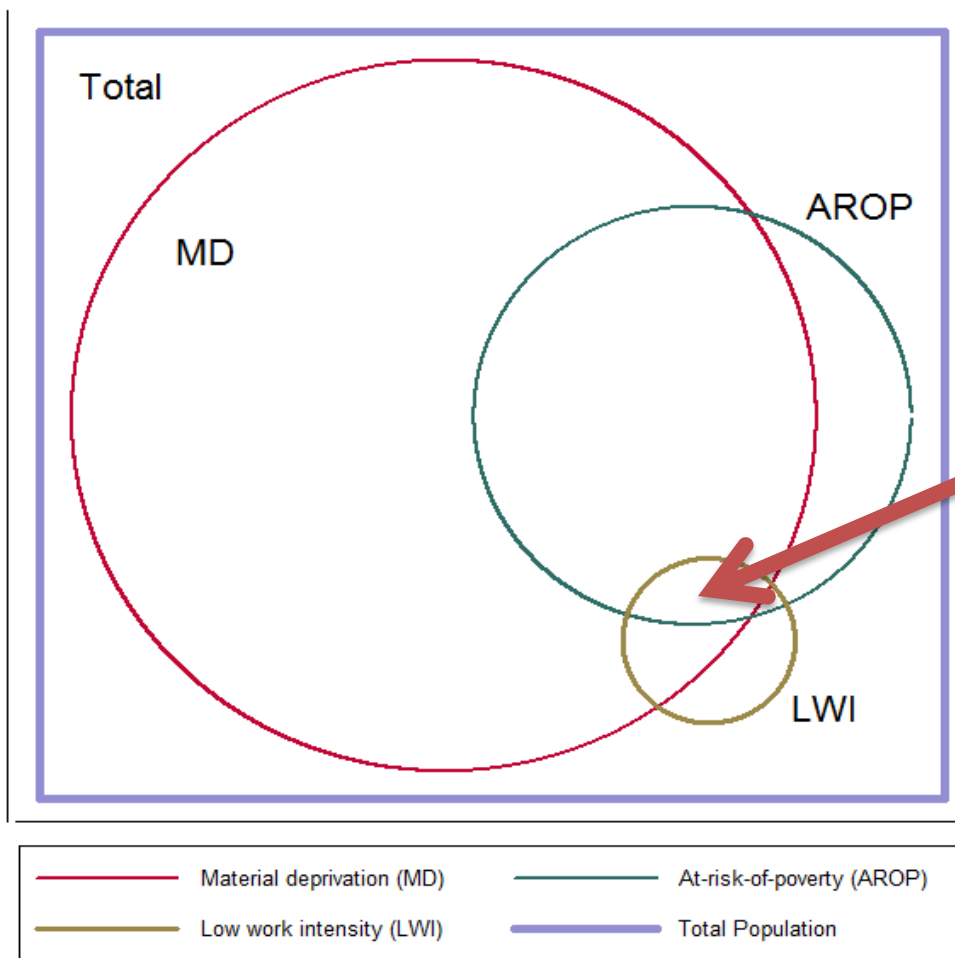
Денежная бедность:

- ✓ - Время и стоимость обследования (сбор данных)
- ✓ - Совместимость
- ✓ - Не показывает, насколько люди бедны

Правильное измерение бедности может и должно:

- ✓ производить официальную статистику многомерной бедности
- ✓ выявить общие закономерности лишений
- ✓ сравнить состав бедности в различных регионах или социальных группах
- ✓ сообщать о тенденциях бедности за период времени
- ✓ мониторить изменения отдельных показателей
- ✓ оценить влияние программ на многие результаты
- ✓ определять географические регионы или домохозяйства для конкретных целей

Европа 2020: многомерная бедность



Все 3
группы
лишения
(0.7%)

Source: Authors' estimates based on the data from HBS (BNS, 2014).

Note: Size of the bubbles and their overall corresponds to the relative size of the three categories.

Денежная депривация в сравнении с неденежной?

в Молдове (2014):

? Группа риска бедности
и социальной изоляции -
денежная депривация

62.5%

%

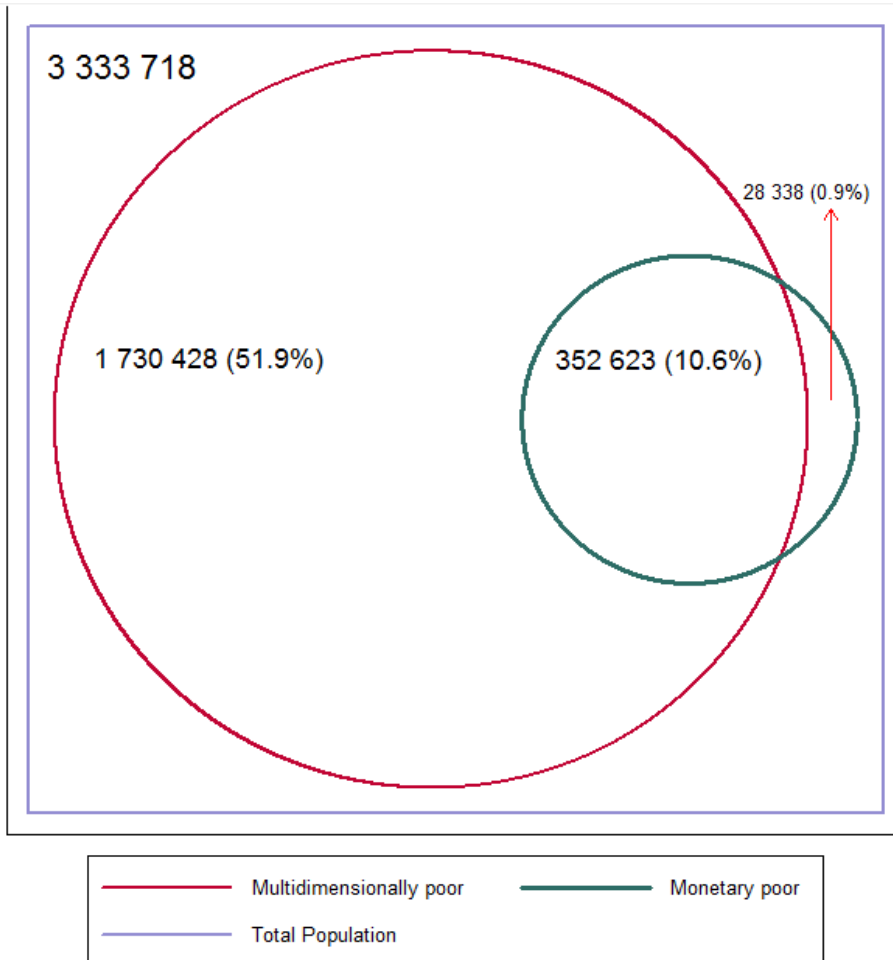
11.4%

Группа риска бедности и
социальной изоляции

Денежная
бедность

!!! Доход не даёт целостную картину - даже по материальным лишениям в промышленно развитых странах

Перекрывание доменов многомерной бедности и кредитно-денежной бедности, 2014



!!! Монетарная бедность не связана тесно с прокси-материалом по лишениям в Молдове.

Source: Authors' estimates based on the data from HBS (BNS, 2014).

Note: Size of the bubbles and their overall corresponds to the relative size of the three categories. The percentages presented are out of the total population.

Является ли денежная бедность аппроксимацией ключевых недоходных деприваций?

Отсутствие перекрытия между денежно-кредитной и СА бедности, Молдова, 2014

Capability poverty measured as	Health (bad health)	Employment (informal work)	Housing (water)
% of CA poor not in monetary poverty	85.7	84.6	76.8
% of monetary poor not CA poor	68.7	42.0	46.5

Примечание: Здоровье - по крайней мере, один представитель НН сообщает о плохом или очень плохом состоянии здоровья

Занятость - по крайней мере, один из членов семьи трудоспособного возраста (15-56 среди женщин, и 15-62 среди мужчин) работает в неформальном секторе

Жильё - бытовые неудобства: отсутствует подключение воды

Измерения, показатели, веса



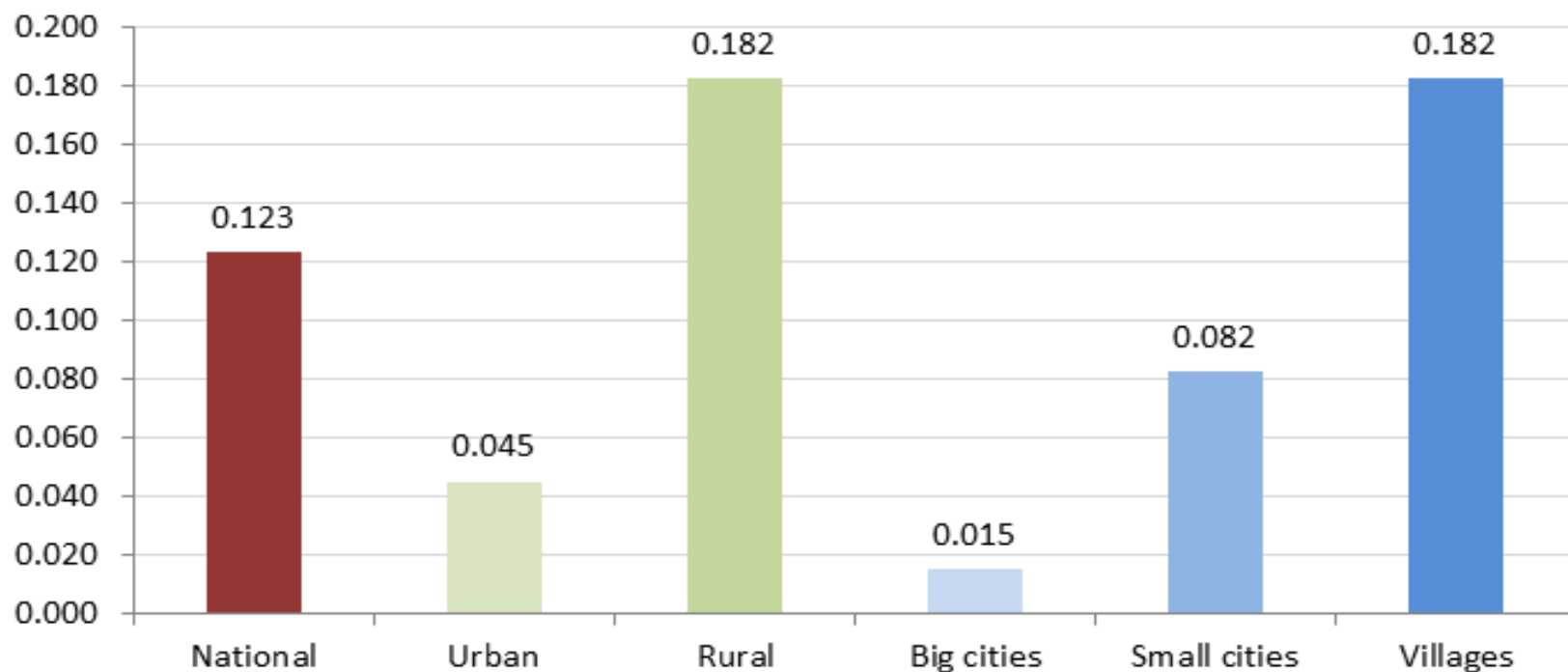
Измерения, показатели, веса

<i>Dimension (6)</i>	<i>Indicator (16)</i>	<i>Deprived if ...</i>	<i>Weight</i>
Education	Low education, working age	There is no working age (15-56 among women, and 15-62 among men) household member with secondary education or more	1/12
	Behind in compulsory schooling, school age	At least one child aged 12-15 has not completed primary school or, aged 15-18, has not completed lower secondary school.	1/12
Health	Bad health	At least one household member reports bad or very bad health status	1/18
	Disability	At least one household member reports a level of disability of I or II	1/18
	No insurance	At least one household member has no health insurance	1/18
Employment	Labour force participation, working age	Active ratio is less than 0.5 among working age members (15-56 among women and 15-62 among men)	1/18
	Unemployment and underemployment, working age	At least 75% of active working age members (15-56 among women and 15-62 among men) are unemployed or underemployed (working less than 40 hours a week but want to work more)	1/18
	Informal employment, working age	At least one household member of working age (15-56 among women and 15-62 among men) works in informal sector	1/18
Housing	House warm	Cannot afford financially to keep the house adequately warm	1/36
	Living space	Living space is insufficient	1/36
	Toilet deprivation	There is no indoor toilet facility	1/36
	Heating	There is no heating, or heating is provided by coal, wood stove, or other solid materials	1/36
	Sewerage	Household lacks any access to a sewerage system	1/36
	Water	Household lacks a water connection	1/36
Migration	Migrants	At least one parent migrant in the household	1/6
Poverty	Absolute poverty	The consumption expenditures are below absolute poverty line	1/6

Кто является бедным? (разложение на подгруппы)

Индекс многомерной бедности в различных регионах

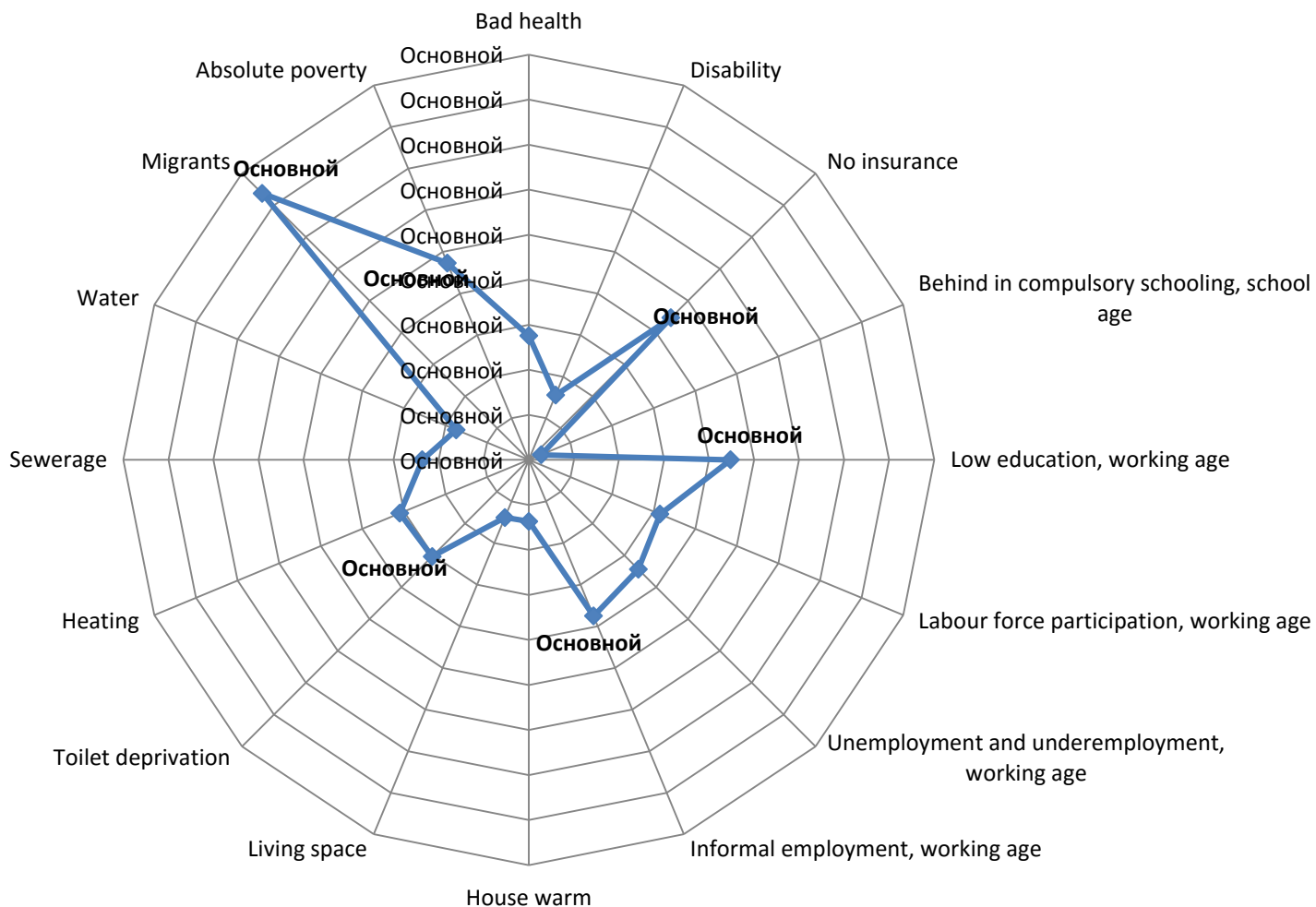
MPI in different regions



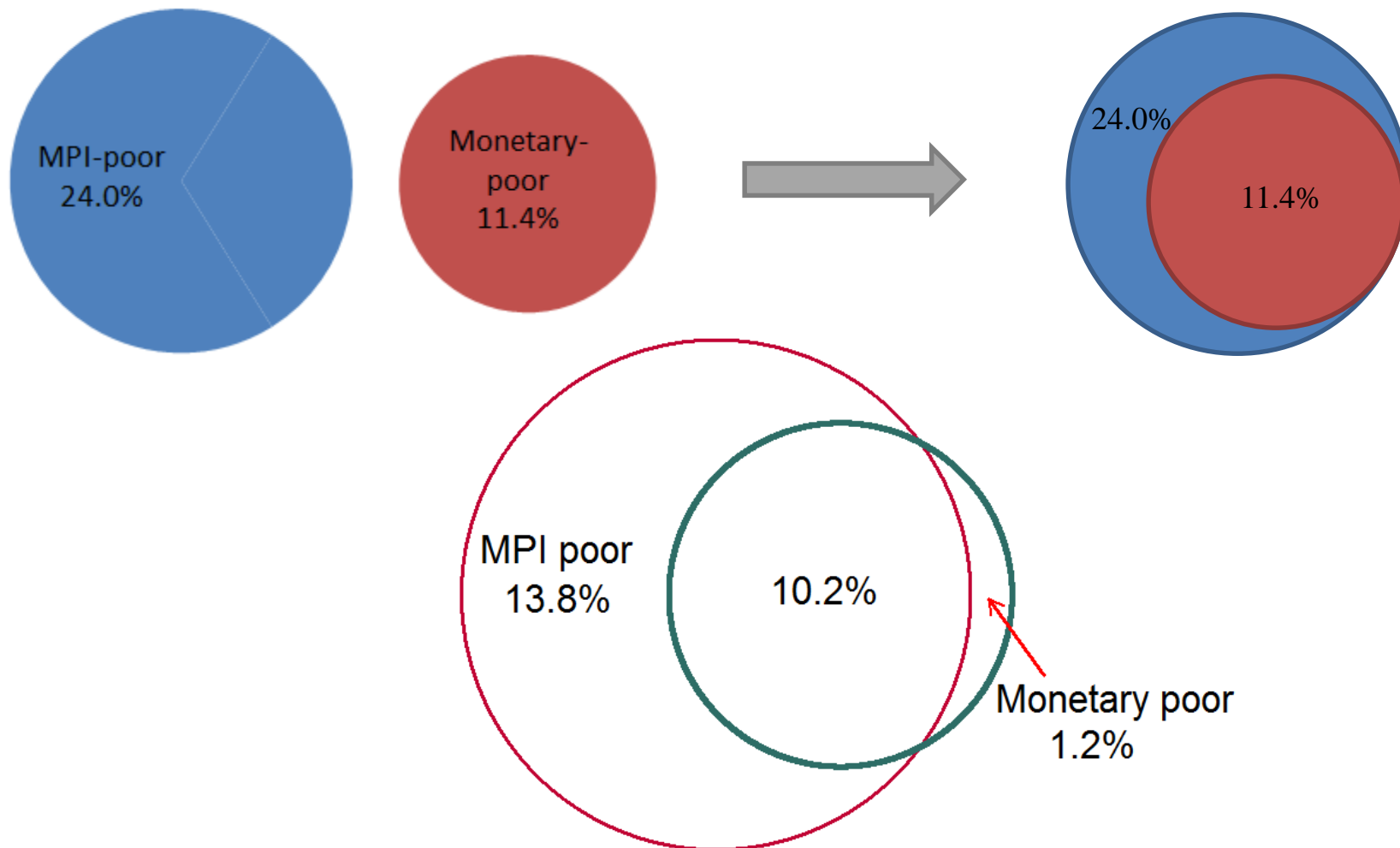
Источник: расчеты авторов, основанные на данных 2014 года

Насколько они бедны?

Разбивка по измерениям, % (ИМБ=0.1013)



Отношения между монетарными бедными и многомерно бедным населением Молдова, 2014



Источник: расчеты авторов, основанные на данных 2014 года

Примечание: Размер шаров соответствует относительному размеру трех категорий.
Проценты показаны от общей численности населения.

Основные вызовы

- ✓ Данные базируются только на уровне домохозяйств (статистика Евросоюза по уровню дохода и материально-бытовых условий не доступна)
- ✓ Данные не раскрывают индивидуальную бедность, только бедность на уровне домохозяйств
- ✓ Базовый вопросник по обследованию домохозяйств скорректирован путем включения большего числа вопросов
- ✓ Международные сопоставления труднодоступны ввиду необходимости общего понимания оперативных определений и методологических решений,
- ✓ Необходимо повышать осведомленность пользователей о многомерных лишениях



Следующие шаги:

- **Нормативные решения:**

- Цель
- Единица анализа
- Измерения (Группа риска бедности и социальной изоляции - часть процесса измерения и т.д.)
- Индикаторы
- Борьба с лишениями
- Веса
- Снижение уровня бедности

- **Точность оценок**

- Грубый анализ
- Статистические выводы



Спасибо!

