

The European Commission's science and knowledge service

Joint Research Centre



Большие данные для миграции: перспективы и проблемы нетрадиционных данных для миграционной статистики

**ЕЭК ООН – Рабочее заседание Евростата по миграционной
статистике**

24 - 26 Октября 2018

Женева

Микеле Веспе

Европейская комиссия, Объединенный исследовательский центр, Информационный центр по вопросам
миграции и демографии (ИЦИМД)

Марзия Ранго

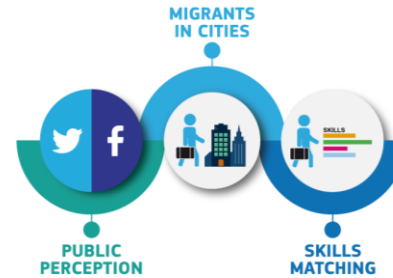
Международная организация по миграции, Центр анализа данных глобальной миграции

Информационный центр по вопросам миграции и демографии

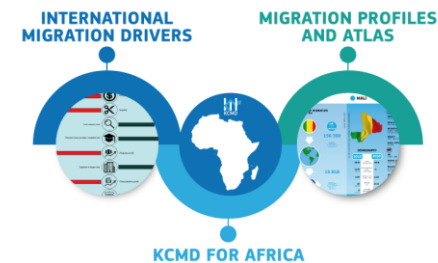


**KNOWLEDGE CENTRE
ON MIGRATION
AND DEMOGRAPHY**

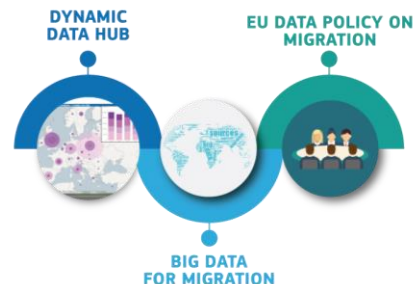
INTERNAL DIMENSION



EXTERNAL DIMENSION



DATA FOR MIGRATION

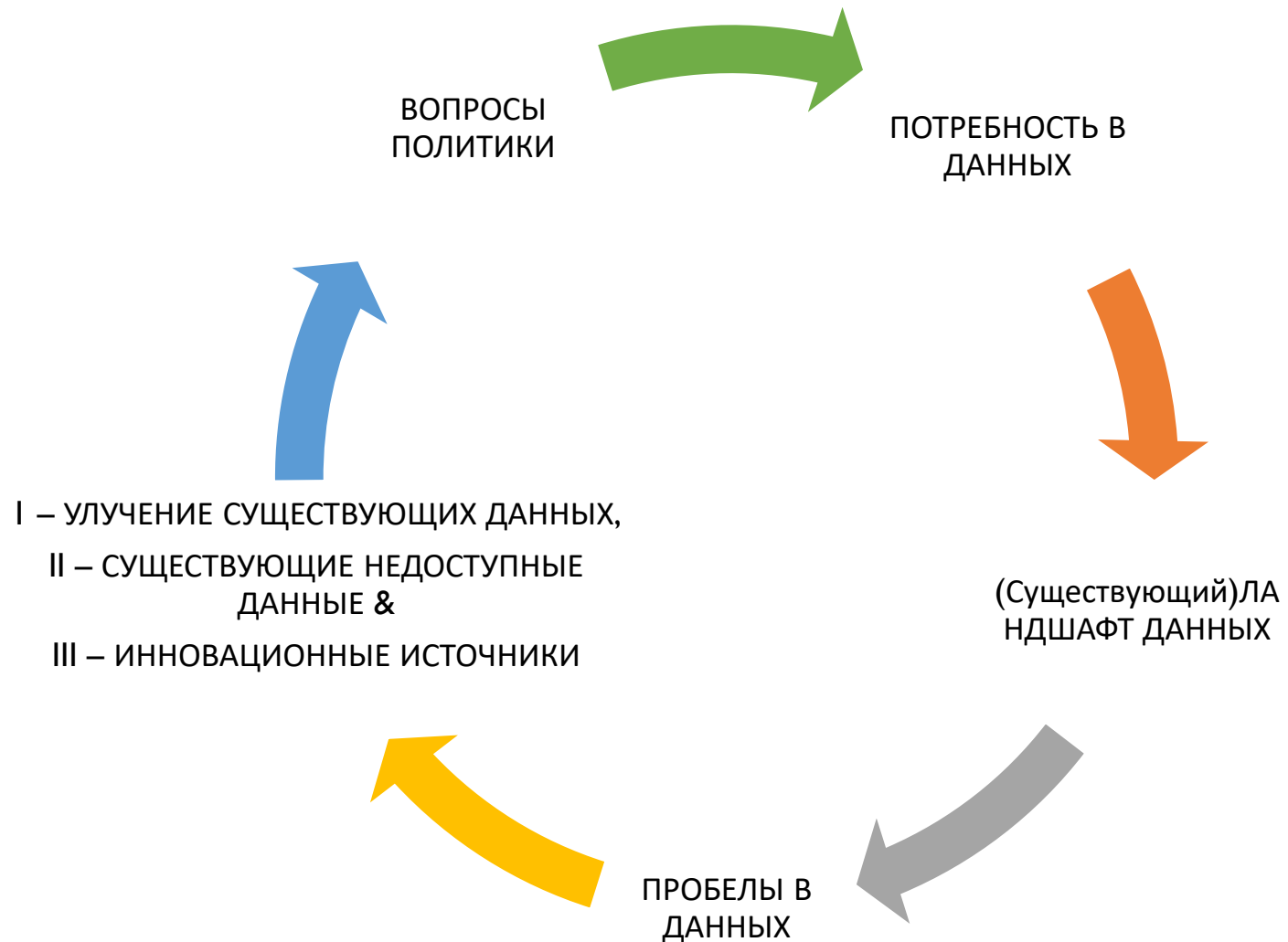


Почему (лучше) данные миграции?

Чтобы (лучше):

- Сбалансировать общественное обсуждение по теме миграции;
- Понять миграцию;
- Научно обосновать миграционные политики.

Улучшение данных по миграции



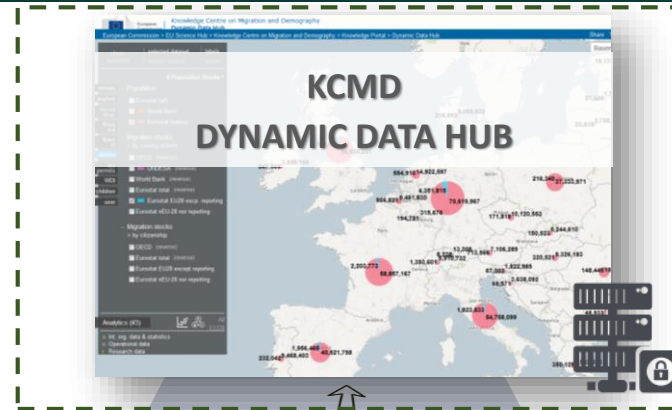
Ландшафт существующих данных

- Переписи населения
- Опросы
- Регистры населения
- Административные данные
- Операционные данные
- Альтернативные данные/
большие данные

Достоверность, периодичность,
характеристики, размер / основы
выборки, детализация,
своевременность, стоимость...

Инициативы ИЦИМД

Доступ к предварительно обработанным данным & Наглядные аналитические материалы



Для помощи полисмейкерам, исследователям и стейкхолдерам анализировать данные

<https://bluehub.jrc.ec.europa.eu/migration/app/index.html>

~20 массивов данных

Установленный, отфильтрованный & проверенный на качество каталог источников данных



Для помощи полисмейкерам, исследователям и стейкхолдерам искать и использовать данные

<https://bluehub.jrc.ec.europa.eu/catalogues/data>

~140 массивов данных

Фрагментированные/разрозненные данные



Альянс по вопросам больших данных по миграции (BD4M)

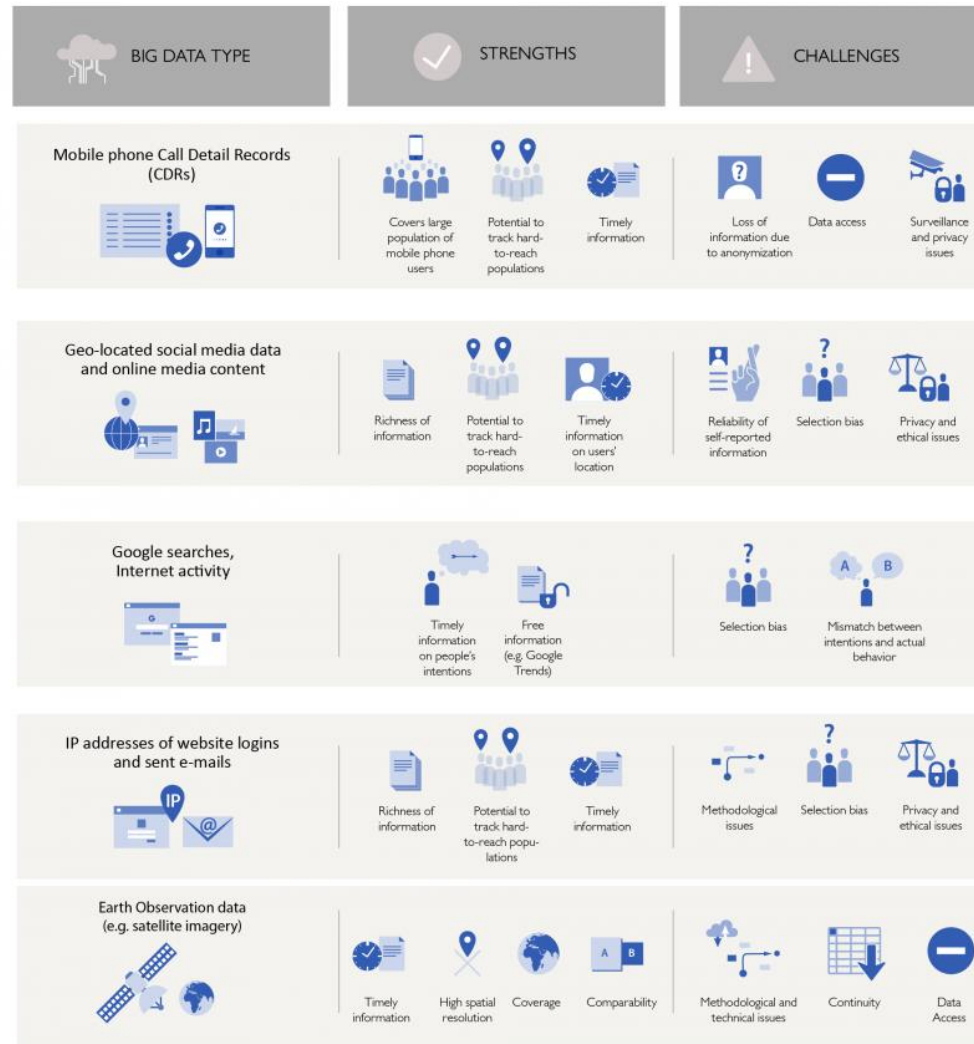


Европейская комиссия и Международная организация по миграции основали **Альянс по вопросам больших данных по миграции (BD4M)**, глобальную инициативу, направленную на раскрытие потенциала источников больших данных и предоставление ценной информации относительно миграции



Потенциал больших данных и инновационные источники данных

- Доступ к данным
- Конфиденциальность
- Вопросы безопасности/Этические вопросы
- Методология (погрешность)
- Фрагментация
- Определения



Большие данные и альтернативные источники данных о миграции: от тематических исследований до поддержки в области политики

Наиболее перспективное приложение:

Рекламные площадки социальных сетей

Возможности

- Переписи в режиме реального времени
- “Недорогостоящие”
- Характеристики типа страна происхождения, образование, возраст, пол (саморегистрация) и интересы (лайки)

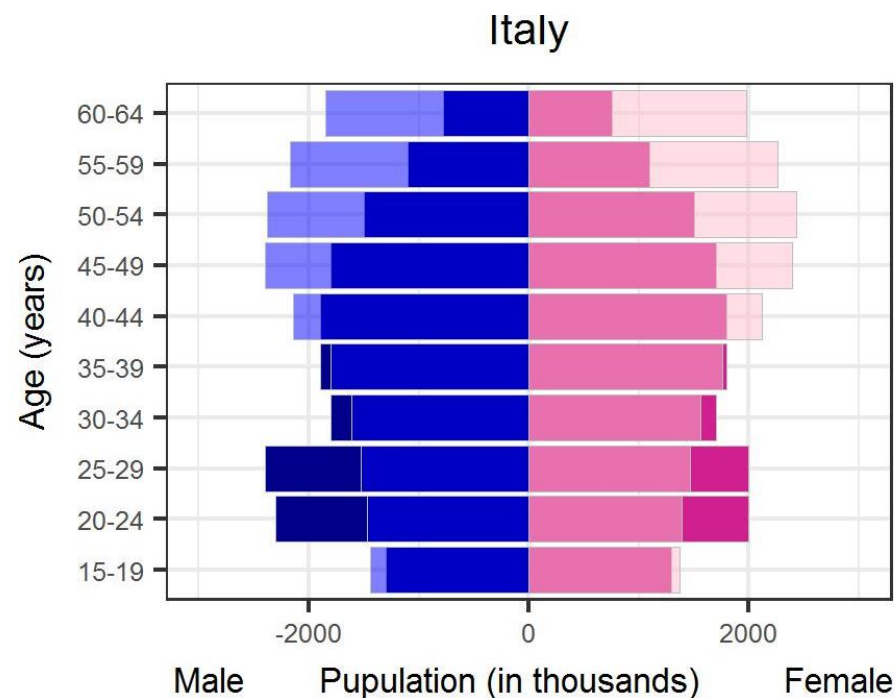
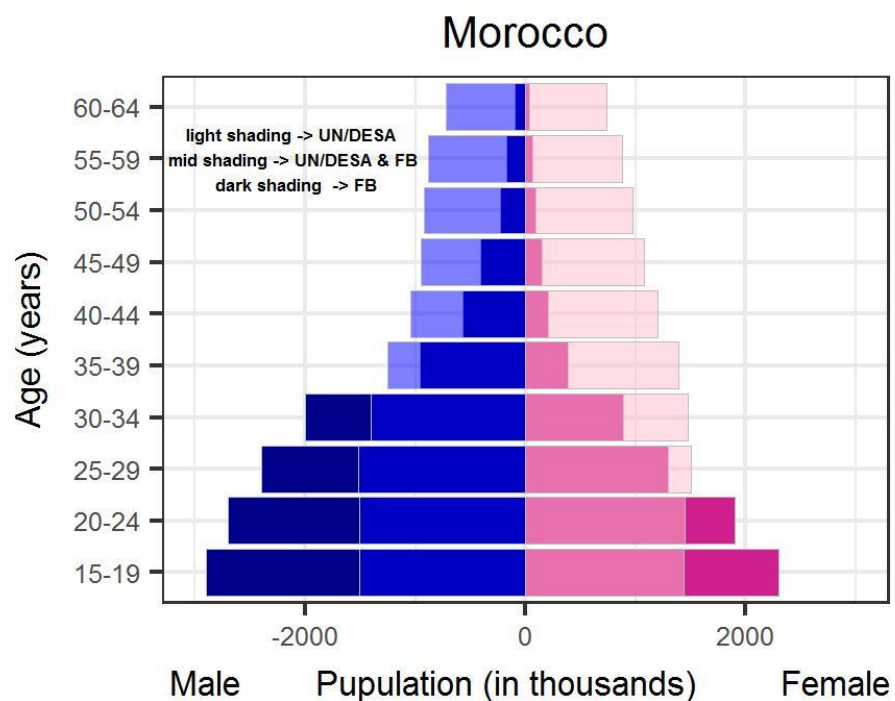
Проблемы

- Надежность информации (часто саморегистрированной пользователем)
- Определения (собственные)
- Агрегирование/округление (собственные)
- Показатели проникновения / ошибки выборки (страна, пол, возраст, образование, сектор, городской/сельский...)
- Фальшивые или дублированные аккаунты
- Ассимиляция: эмиграционное расположение или коренной показатель проникновения

Facebook Ads Manager interface showing the 'Audience' section. The interface is in Russian. The 'Audience' section is highlighted with a red box. The 'Audience size' section shows an 'Estimated Audience Size' of 62,000 people. The 'Audience' section shows 'United Kingdom' selected for locations, '18-30' for age, and 'All' for gender. The 'Detailed targeting' section shows 'Ex-pats (Italy)' selected. A red arrow points from the text 'Детализация до 1км' to the 'United Kingdom' location selection. Another red arrow points from the text 'FB использует функцию Round (ранее было 20, сейчас 1000)' to the 'Audience size' section.

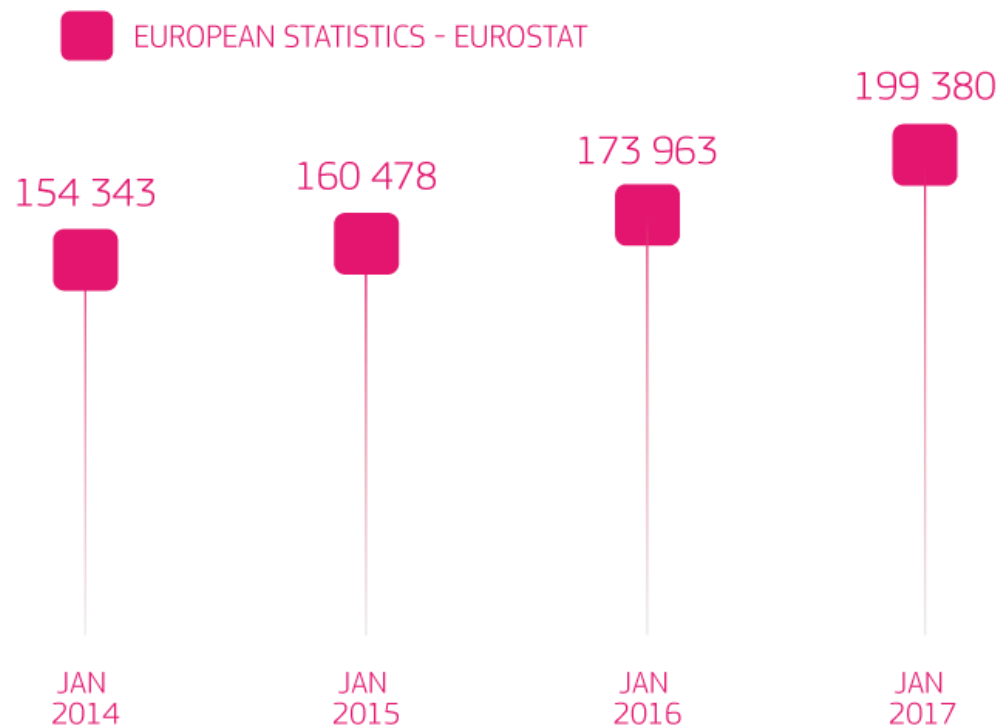
Понимание погрешности

Корректировка погрешности - вопрос показателей проникновения (популярность и доступ к интернету), но также и гендерный разрыв

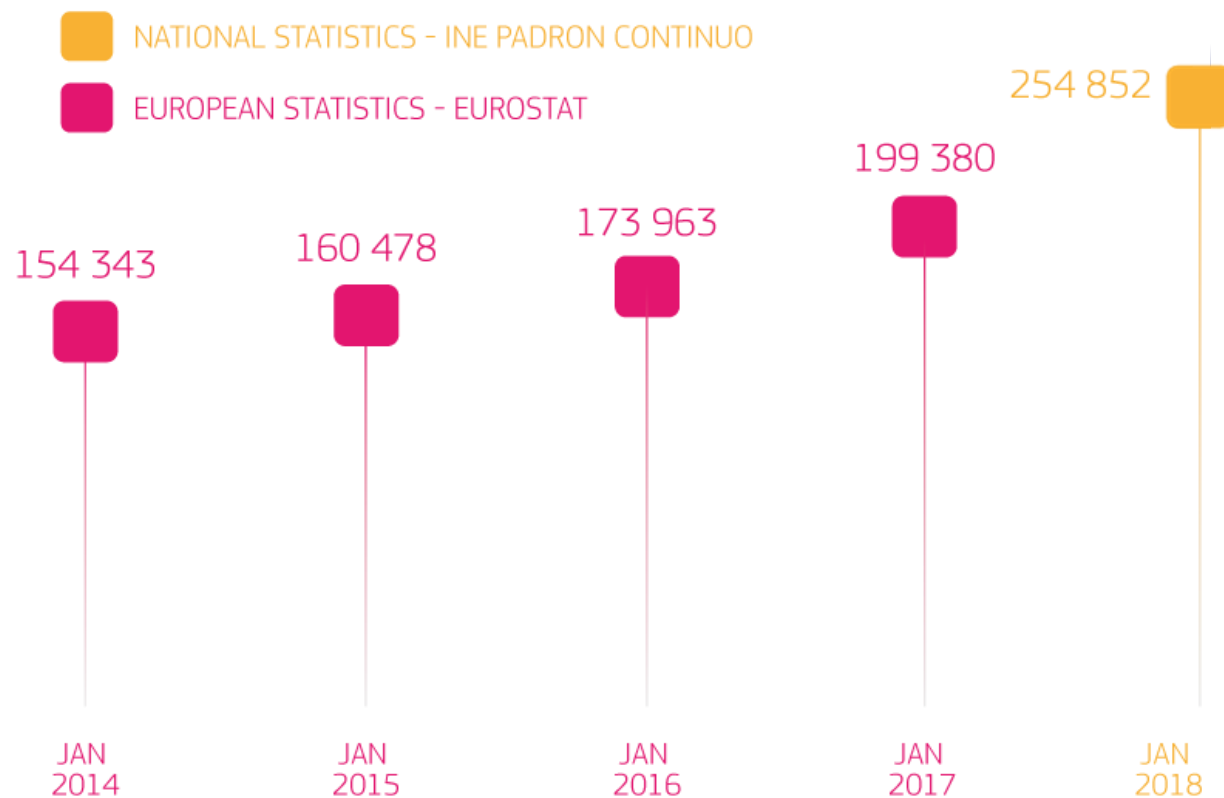


Потенциал Социальных Сетей - Facebook

Последние данные официальной
статистики ЕС: 1-Январь-17

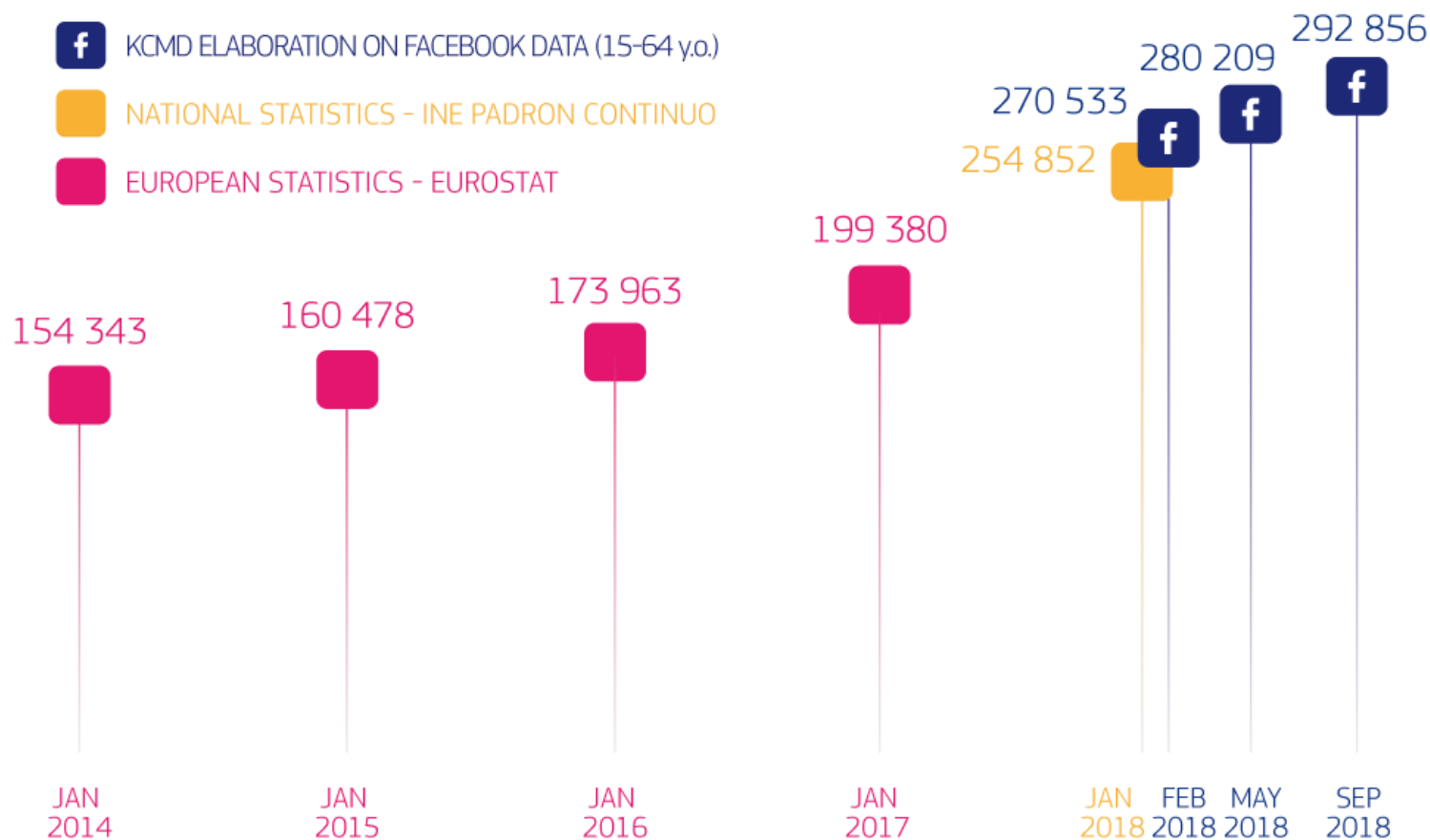


Потенциал Социальных Сетей - Facebook



Последние данные официальной статистики ЕС : 1-Января-17,
Статистическое управление Испании:
1-Января-18

Потенциал Социальных Сетей - Facebook

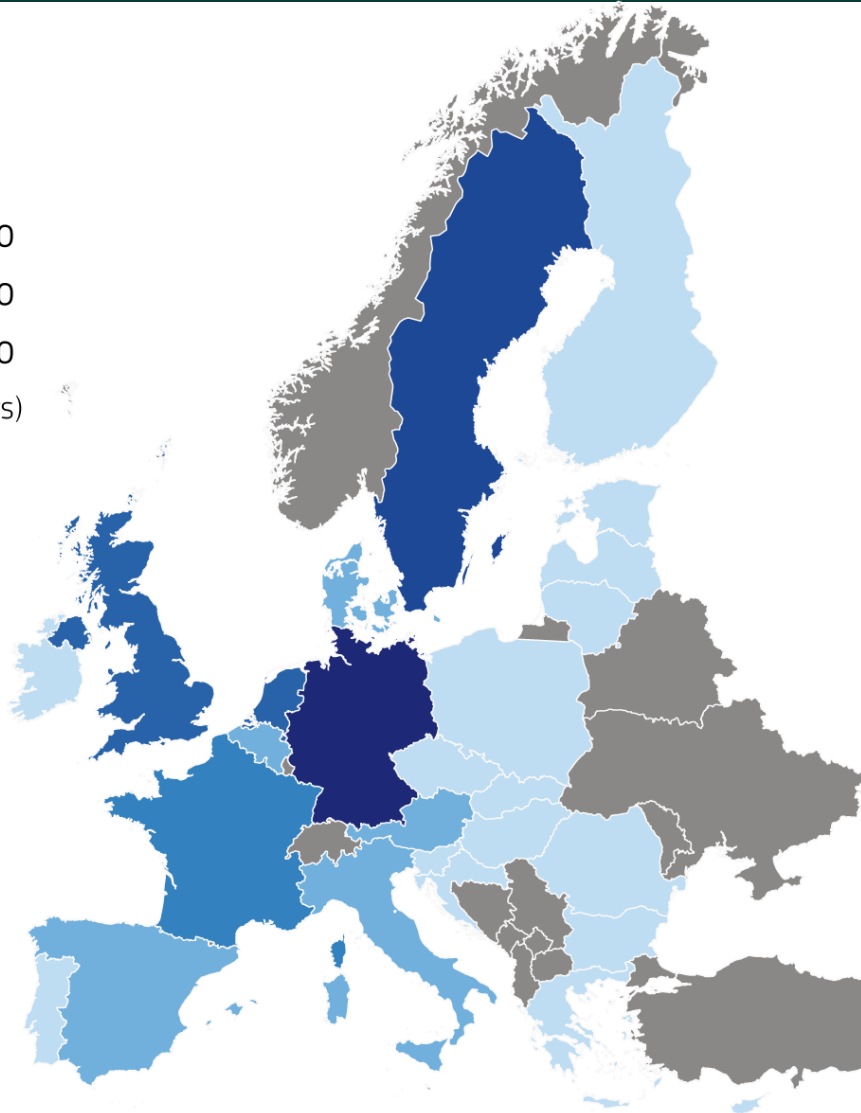
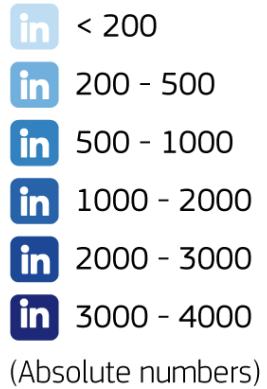


Последние данные официальной статистики ЕС : 1-Января-17, Статистическое управление Испании: 1-Января-18

Данные рекламной площадки **Facebook**: высокая частота обновления – перепись в режиме реального времени

"Использование социальных сетей для миграционных данных" Spyrtatos, S., M. Vespe, F. Natale, I. Weber, E. Zagheni and M. Rango, doi:10.2760/964282, 2018

Инновационный потенциал миграционных данных II: Характеристики

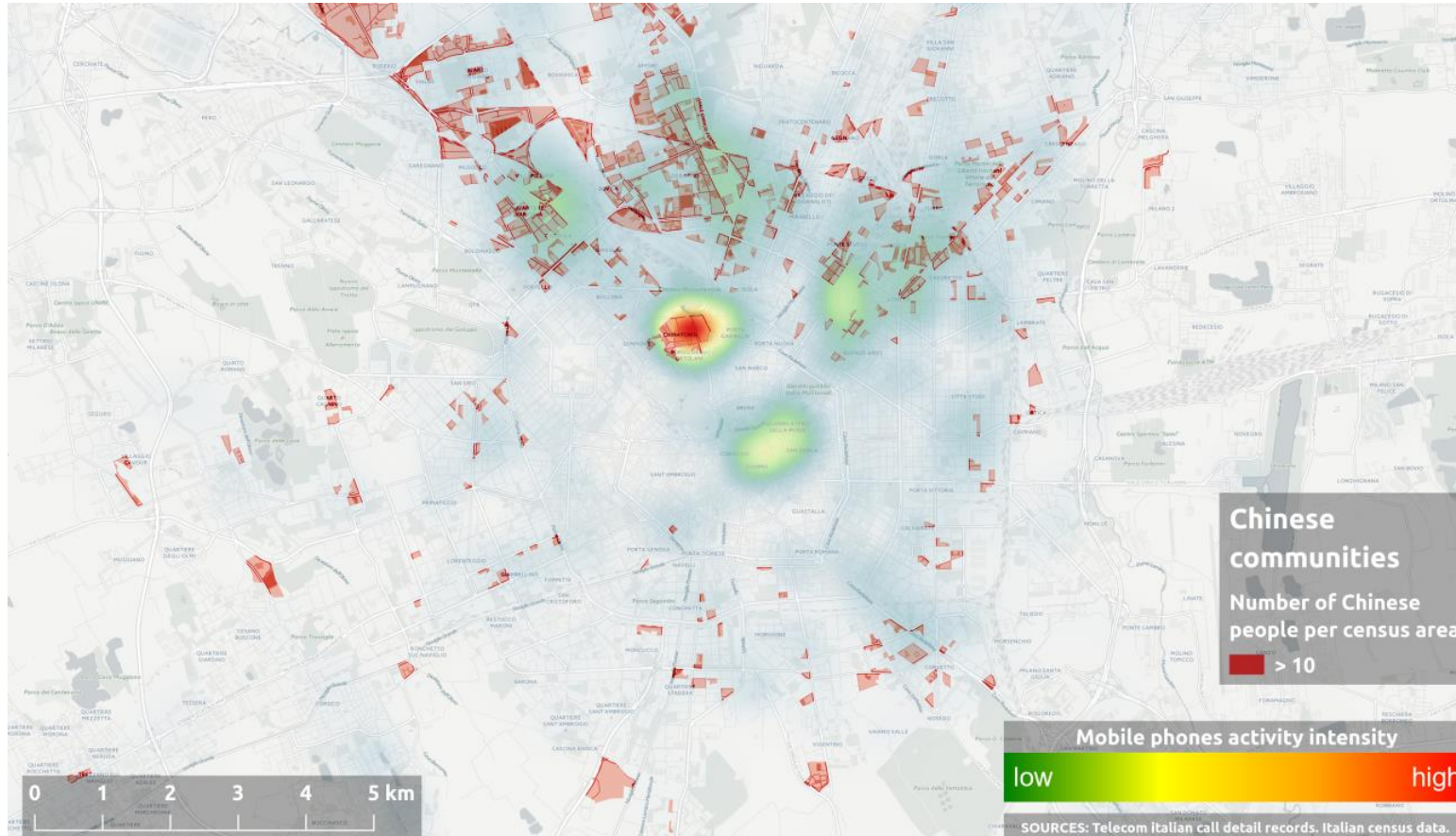


Пример высококвалифицированных мигрантов, использующих рекламную площадку LinkedIn

... В Германии



Инновационный потенциал миграционных данных IV: Детализация (пространство)



Плотность трафика
мобильных телефонов с
Китаем и участков самой
высокой концентрации
мигрантов с 2011 года.
Перепись

Источники:

- Данные итальянской переписи &
- Детализация отчетов о звонках, Телеком Италия

Выводы

- Данные могут внести баланс в публичные обсуждения вокруг часто ошибочно воспринимаемой темы миграции.
- Рекомендации в отношении политики и управления информацией о миграции требуют полной осведомленности о возможностях в плане использования данных и ограничениях.
- Своевременность предоставления данных, дезагрегирование данных по времени, пространству и характеристикам можно решить с помощью исследования и альтернативных методов.



Спасибо

Есть вопросы?

Вы можете найти нас на [@M_Vespe](#) & michele.vespe@ec.europa.eu
[@MarziaRango](#) & MRango@iom.int