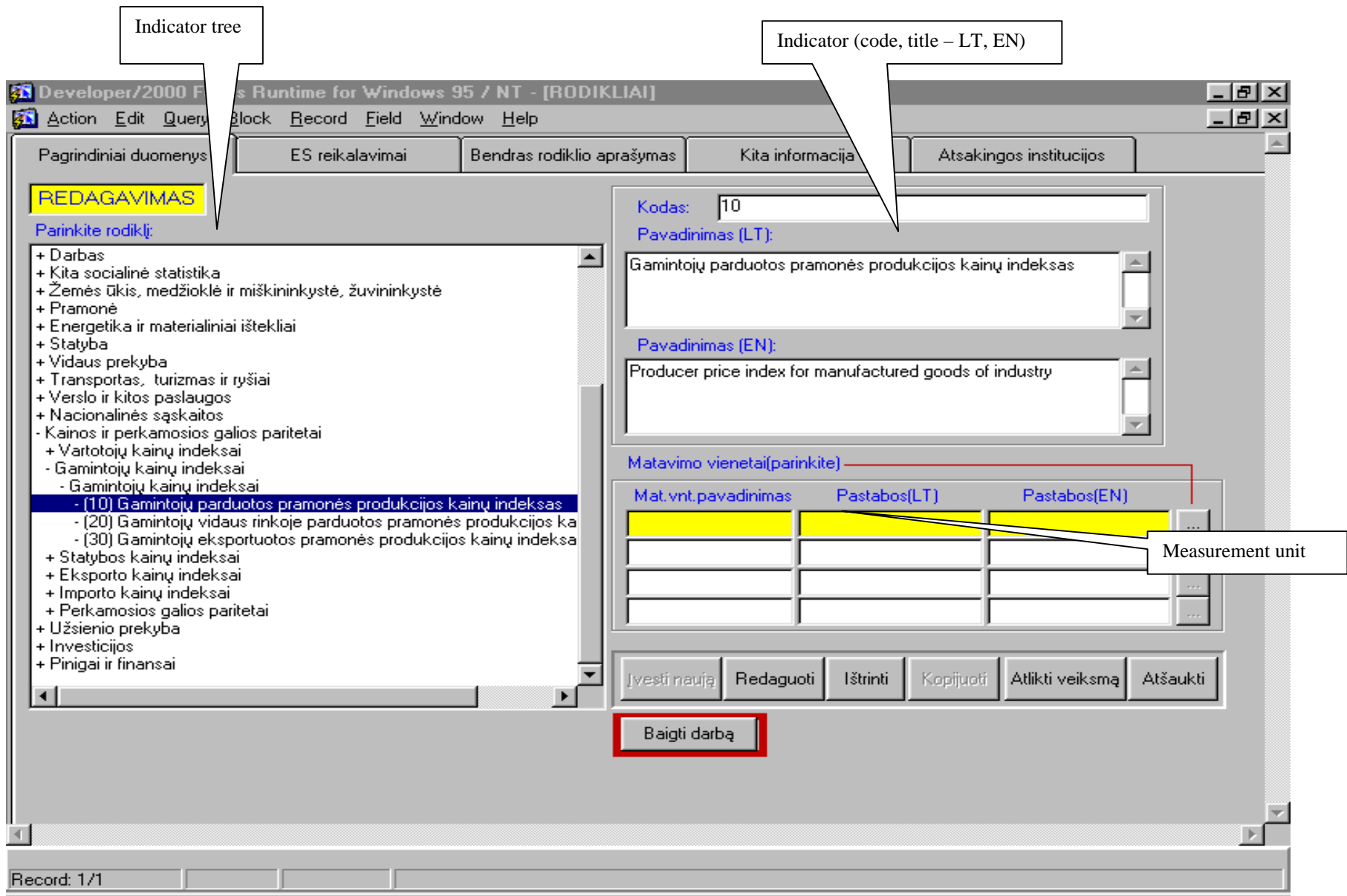


# **METADATA SYSTEM IN STATISTICS LITHUANIA**

## **Annex I**

### **Metadatabase (Windows application)**



**EU requirements:** compliance, EU legal base, in case of non-compliance - its reasons and compliance achievement date.

Developer/2000 Forms Run... 95 / NT - [RODIKLIAI]

Action Edit Query Block Records Window Help

Pagrindiniai duomenys ES reikalavimai Bendras rodiklio aprašymas Kita informacija Atsakingos institucijos

Taip  ← Ar atitinka rodiklis ES reikalavimams?

Neatitikimo ES reikalavimams priežastis(LT)

Kada numatomas atitikimas?

Pastabos dėl atitikimo(LT)

Pastabos dėl atitikimo(EN)

Ar teikiamas Eurostatui? Ne

Ar yra ES dokumentais apibrėžti reikalavimai? Taip

Dokumentų pavadinimai

ES Tarybos 1998 m. gegužės 19 d. reglamentas Nr. 1165/98 dėl trumpalaikių tyrimų statistikos

Comission Regulation No 586/2001 of 26 March 2001 on implemting Council Regulation (EC) No 1165/98 concerning short-term statistics as regards

Comission Regulation No 588/2001 of 26 March 2001 on implemting Council Regulation (EC) No 1165/98 concerning short-term statistics as regards

Record: 1/1

Developer/2000 Forms Runtime for Windows 95 / NT - [RODIKLIAI]

Action Edit Query Block Record Field Window Help

Pagrindiniai duomenys ES reikalavimai Bendras rodiklio aprašymas Kita informacija Atsakingos institucijos

Kalba	Ką apibrėžti?(parenkam)	Apibrėžimas
Lietuviškai	Rodiklio apibrėžimas	Gamintojų parduotos pramonės produkcijos kainų indeksas (GKI) išreiškia prekių, pagamintų Lietuvoje ir realizuotų vidaus rinkoje bei eksportuotų į kitas šalis, pardavimo kainų pasikeitimą per tam tikrą laikotarpį. GKI skaičiuoti
Angliškai	Rodiklio apibrėžimas	Producer Price Index for manufactured goods of industry (PPI) is an indicator reflecting average changes in prices for products manufactured in Lithuania and sold in the domestic market or exported over a definite period of time.

Record: 1/1

Definition (LT, EN)

Data sources

Calculation method (LT, EN)

Developer/2000 Forms Runtime for Windows 95 / NT - [WINDOW]

Action Query Block Record Field Window Help

Laiko eilutės Skaičiavimas Klasifikavimas Sezoniškumas Informacijos vartotojas

TAIP, jei eilutė ne-skaiciuojama	Kalba	Pastabos
<input type="checkbox"/>	Lietuviškai	
Data, kada planuojama pradėti skaičiuoti		

Informacija apie duomenų šaltinį:

Kalba	Pastabos	Šaltinis:
Lietuviškai		Tyrimas

Skaičiavimo metodas

Kalba Lietuviškai

Indeksui skaičiuoti taikoma Laspeireso formulė, t. y. naudojami pastovūs svoriai. Produkcijos kainų indeksas skaičiuojamas kaip gaminių reprezentantų individualių pardavimo kainų pokyčių svertinis vidurkis, svoriais naudojant šių gaminių pardavimo apimtį per metus vertine išraiška. Indeksas atspindi parduodamų vidaus rinkoje ir į kitas valstybes eksportuojamų gaminių kainų dinamiką. Kiekvieno mėnesio 15-tą kalendorinę arba artimiausią jai dieną registruojamos faktinės pardavimo kainos pramonės įmonėse atrinktiems

Angliškai

The Laspeyres formula is applied to calculate the index. This means that fixed weights are used in calculating the index numbers. The index is calculated as a weighted average of individual ratios of sale prices for selected goods, taking the value terms of annual sales volumes of these goods as the weights. The index reflects dynamics of both domestically sold and exported goods. The prices collected refer to the 15th day of the reference month or as close to this date as possible. The prices collected are net transactions prices

Record: 1/1

Lowest territorial level

Developer 3.0 Forms Runtime for Windows 95 / NT - [RODIKLIAI]

Action Edit Query Block Record Field Window Help

Pagrindiniai duomenys ES reikalavimai Bendras rodiklio aprašymas Kita informacija Atsakingos institucijos

Žemiausias teritorinis lygmuo Pastaba(LT) Pastaba(EN)

Respublika		

Rodiklio periodiškumas:

Periodiškumas	Pradėta rinkti	Baigta rinkti
Mėnesinis	1992.01.01	

Record: 1/1

Periodicity  
Start/End date

Developer/2000 Runtime for Windows 95 / NT - [RODIKLIAI]

Action Edit Query Record Field Window Help

Pagrindiniai duomenys ES reikalavimai Bendras rodiklio aprašymas Kita informacija Atsakingos institucijos

**Atsakingos INSTITUCIJOS duomenys:**

Atsakingos institucijos pavadinimas	Pastaba (Lt)	Pastaba (EN)
Statistikos departamentas		

**Atsakingi Statistikos Departamento SKYRIAI:**

Skyriaus pavadinimas	Pastaba (LT)	Pastaba (EN)
Kainų statistikos skyrius		

Record: 1/1

The screenshot shows a software window titled 'Developer/2000 Runtime for Windows 95 / NT - [RODIKLIAI]'. It has a menu bar with 'Action', 'Edit', 'Query', 'Record', 'Field', 'Window', and 'Help'. Below the menu bar are several tabs: 'Pagrindiniai duomenys', 'ES reikalavimai', 'Bendras rodiklio aprašymas', 'Kita informacija', and 'Atsakingos institucijos'. The main area contains two sections. The first section is titled 'Atsakingos INSTITUCIJOS duomenys:' and contains a table with three columns: 'Atsakingos institucijos pavadinimas', 'Pastaba (Lt)', and 'Pastaba (EN)'. The first row contains 'Statistikos departamentas' in the first column, and empty cells in the others. The second row is empty. The second section is titled 'Atsakingi Statistikos Departamento SKYRIAI:' and contains a table with three columns: 'Skyriaus pavadinimas', 'Pastaba (LT)', and 'Pastaba (EN)'. The first row contains 'Kainų statistikos skyrius' in the first column, and empty cells in the others. The following three rows are empty. At the bottom left, it says 'Record: 1/1'. Two callout boxes with arrows point to specific cells: one points to the first cell of the first table, and another points to the first cell of the second table.