

Роль кадровой службы в реструктуризации градообразующего предприятия

**Д.э.н., профессор Витебского государственного
технологического университета
Ванкевич Елена**

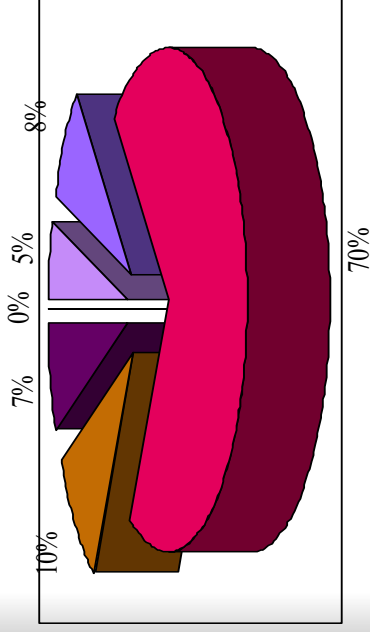


Введение

- Цель доклада:
Осветить необходимость и направления активизации кадровой функции градообразующего предприятия в преддверии и в процессе проведения реструктуризации
- По результатам совместного проекта Программы развития ООН и Министерства труда и социальной защиты населения Республики Беларусь



Структура рынка труда моногорода



■ официальный рынок труда, %

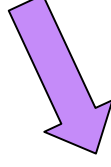
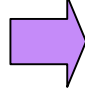
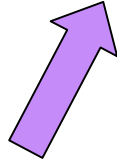
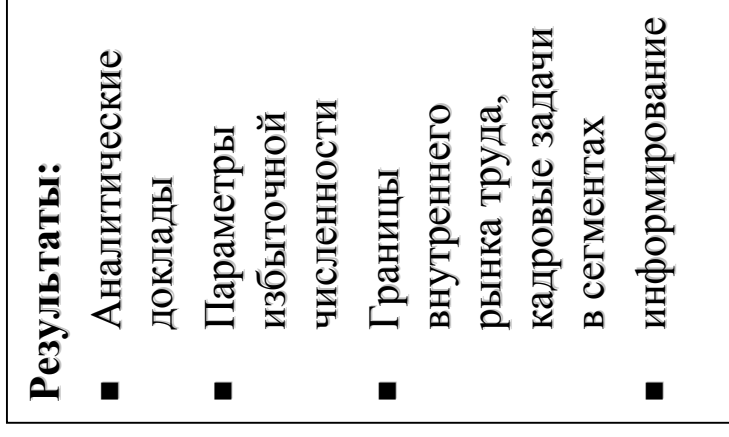
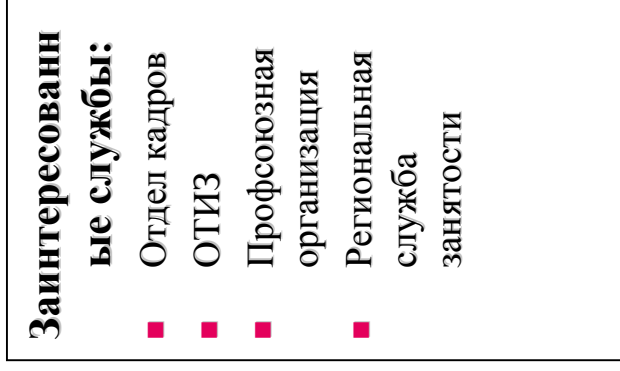
■ неофициальная часть открытого рынка труда, %

■ внутренний рынок труда градообразующего предприятия, %

■ скрытый рынок труда, %



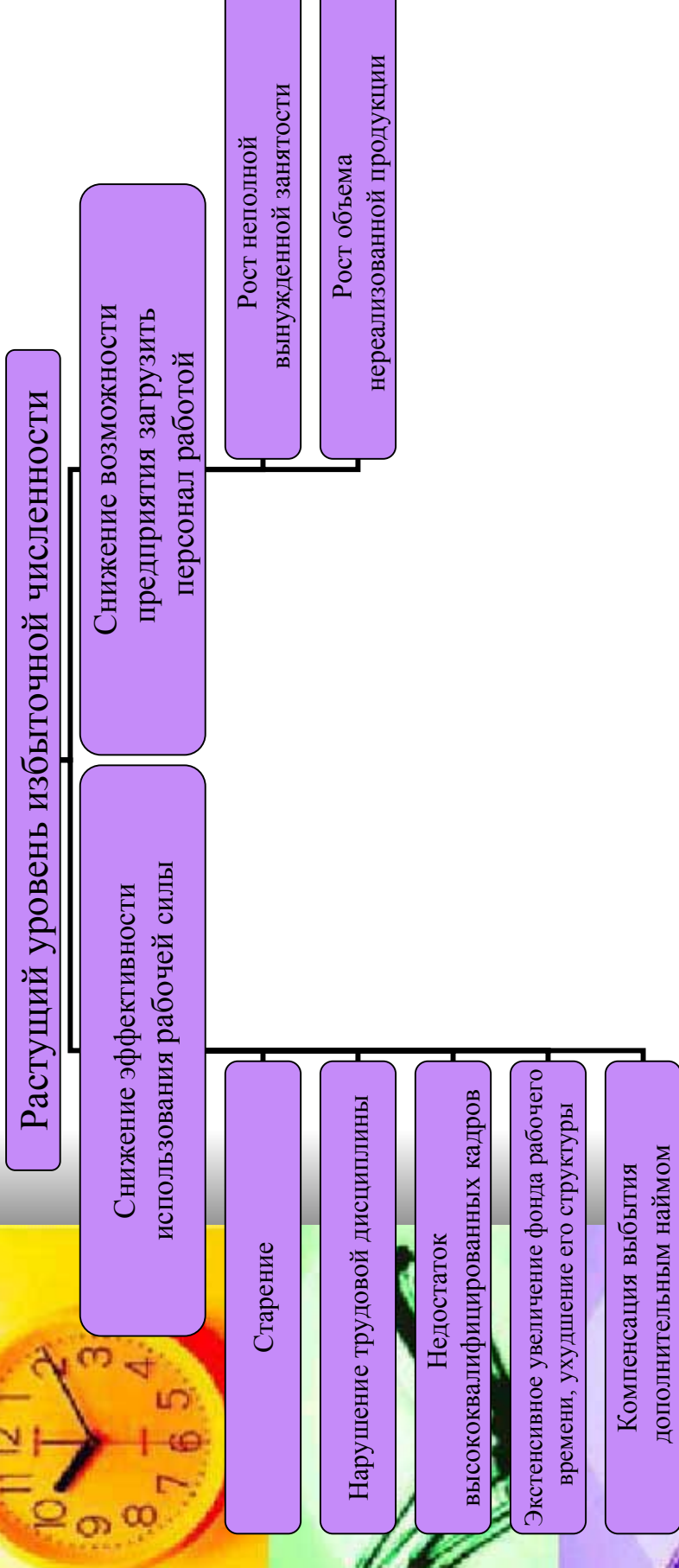
Алгоритм действий кадровой службы градообразующего предприятия



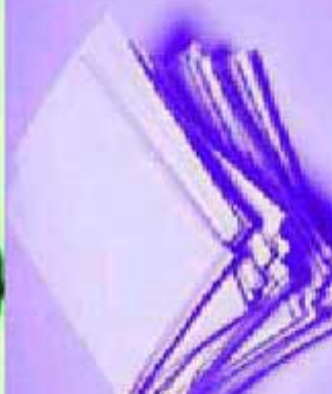
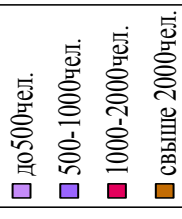
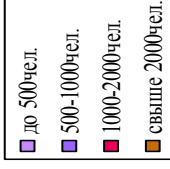
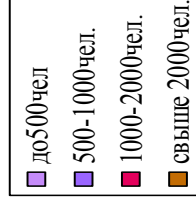
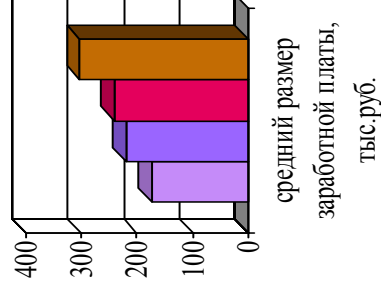
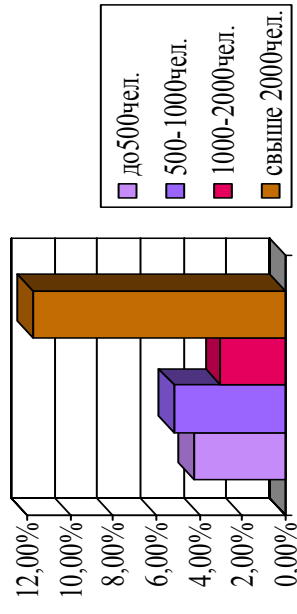
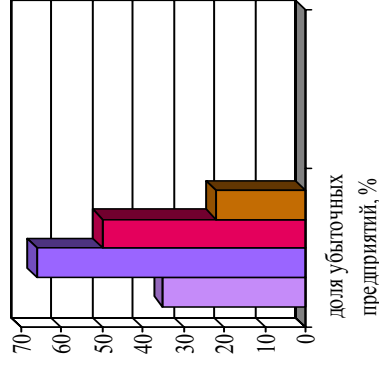
**Социальный план
Предприятия**



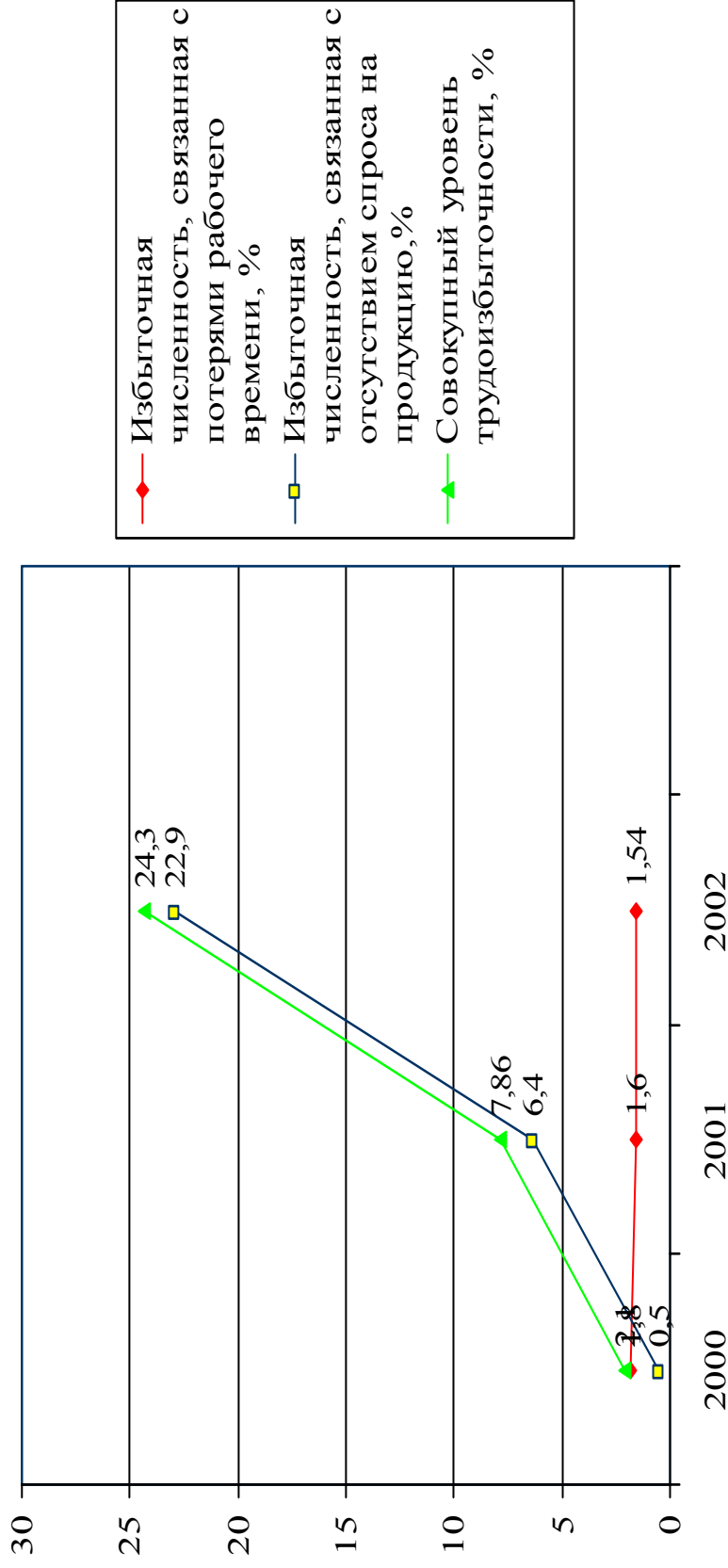
Дерево кадровых проблем градообразующего предприятия



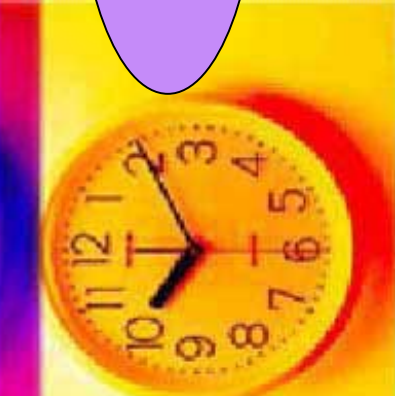
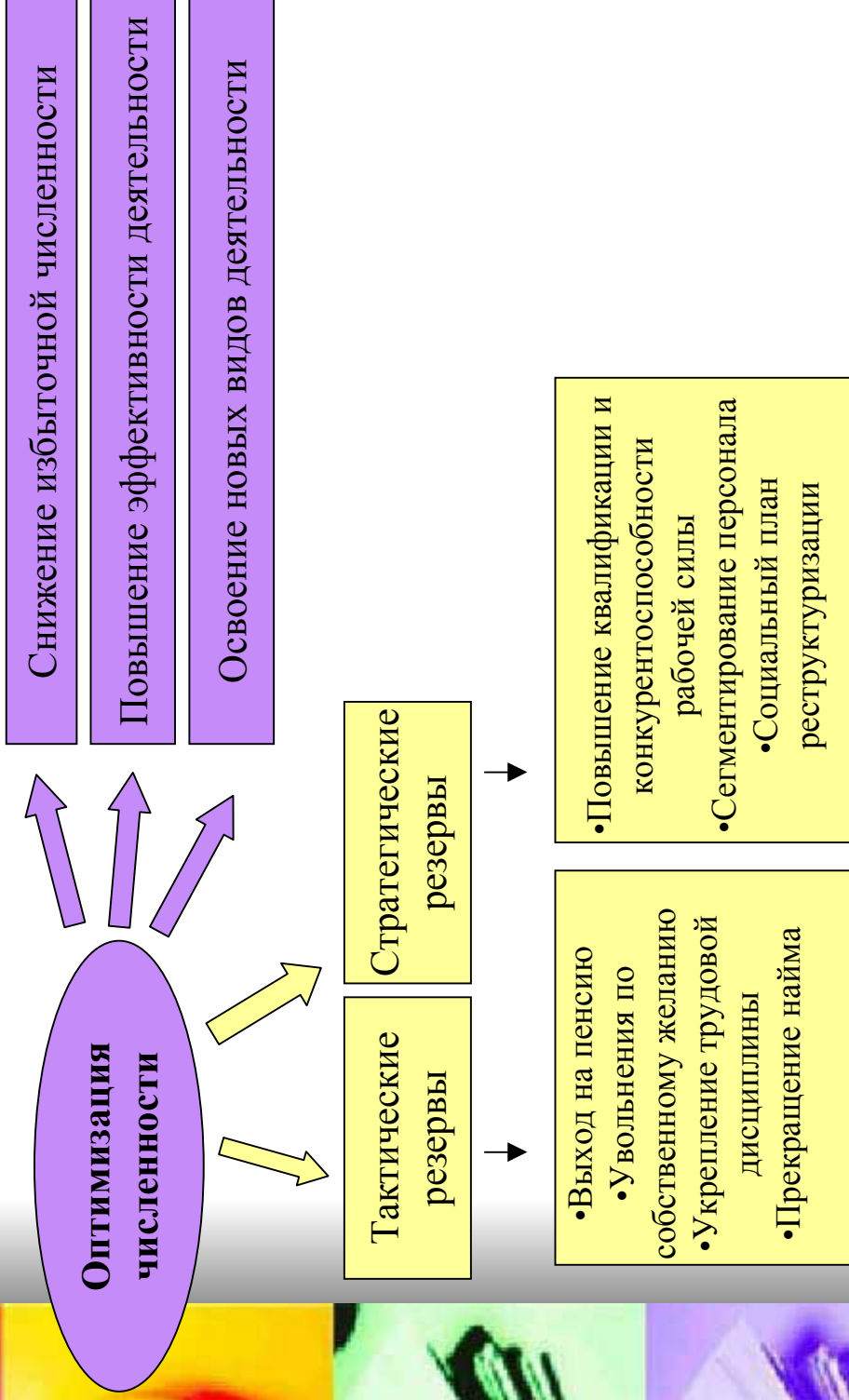
Состояние градообразующих предприятий Республики Беларусь



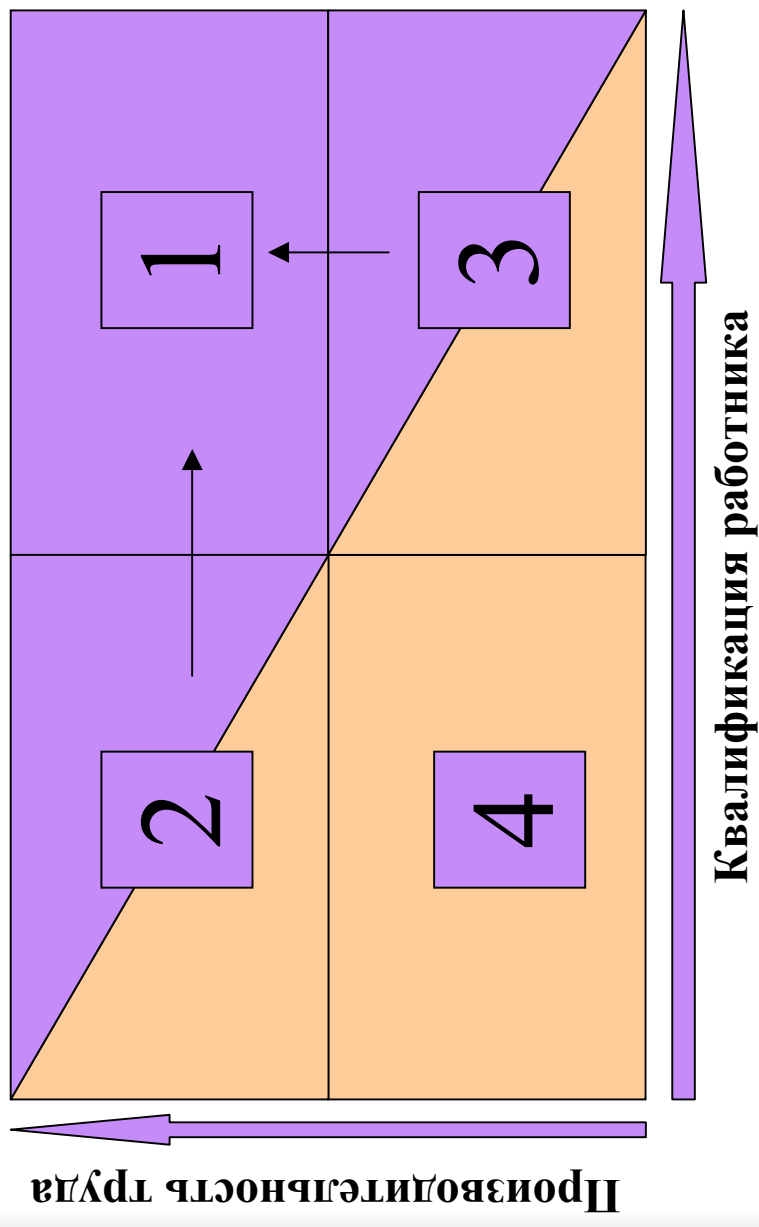
Динамика трудоизбыточности на градообразующем предприятии



Направления оптимизации численности занятых на градообразующем предприятии



Сегментирование персонала предприятия



План действий кадровой службы в процессе реструктуризации

