

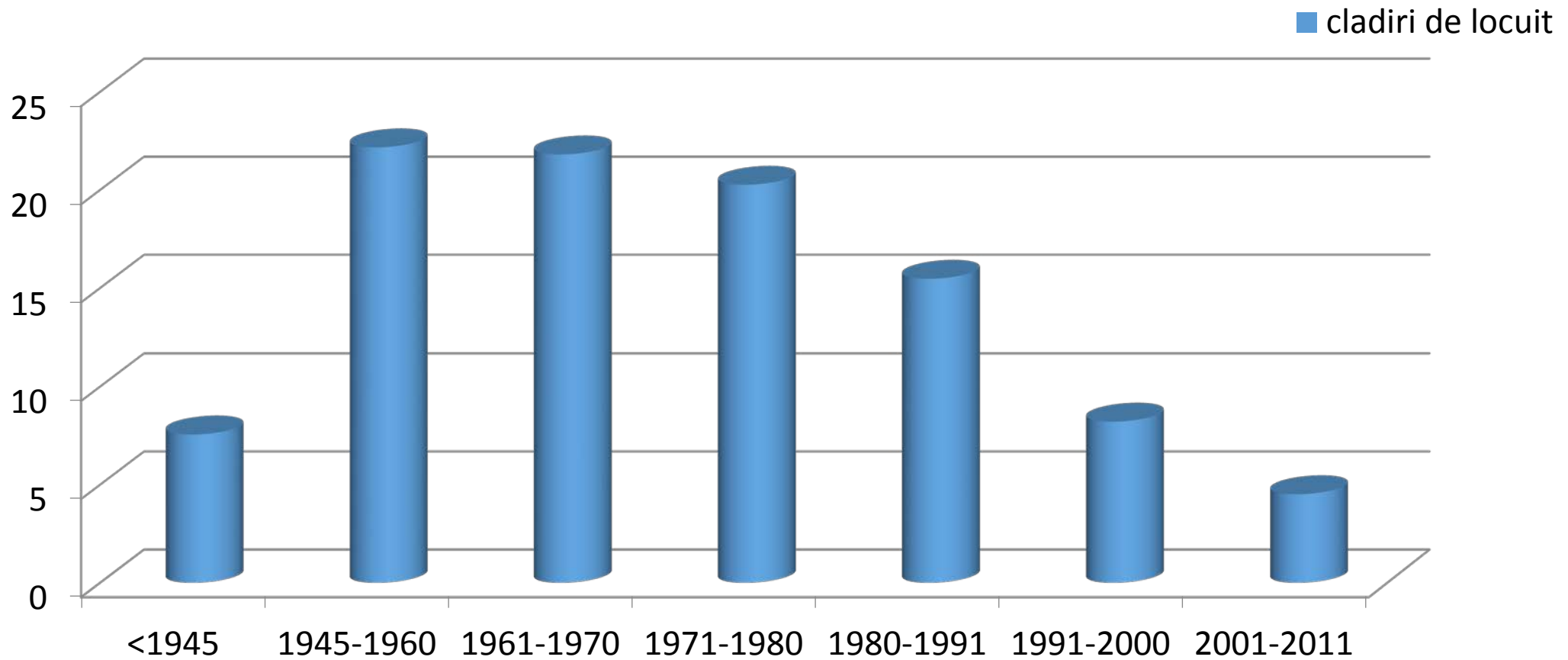
Utilități urbane și locuințele

Problemele asigurării cu utilități și servicii urbane în condițiile
municipiului Chișinău

Fondul de locuințe al municipiului Chișinău – privire generală

- Locuința înseamnă nu numai pereții și acoperișul propriu-zis, dar și toate utilitățile și serviciile necesare, care asigură corespunderea unei construcții exigențelor pentru un trai confortabil.

Vârsta clădirilor de locuit



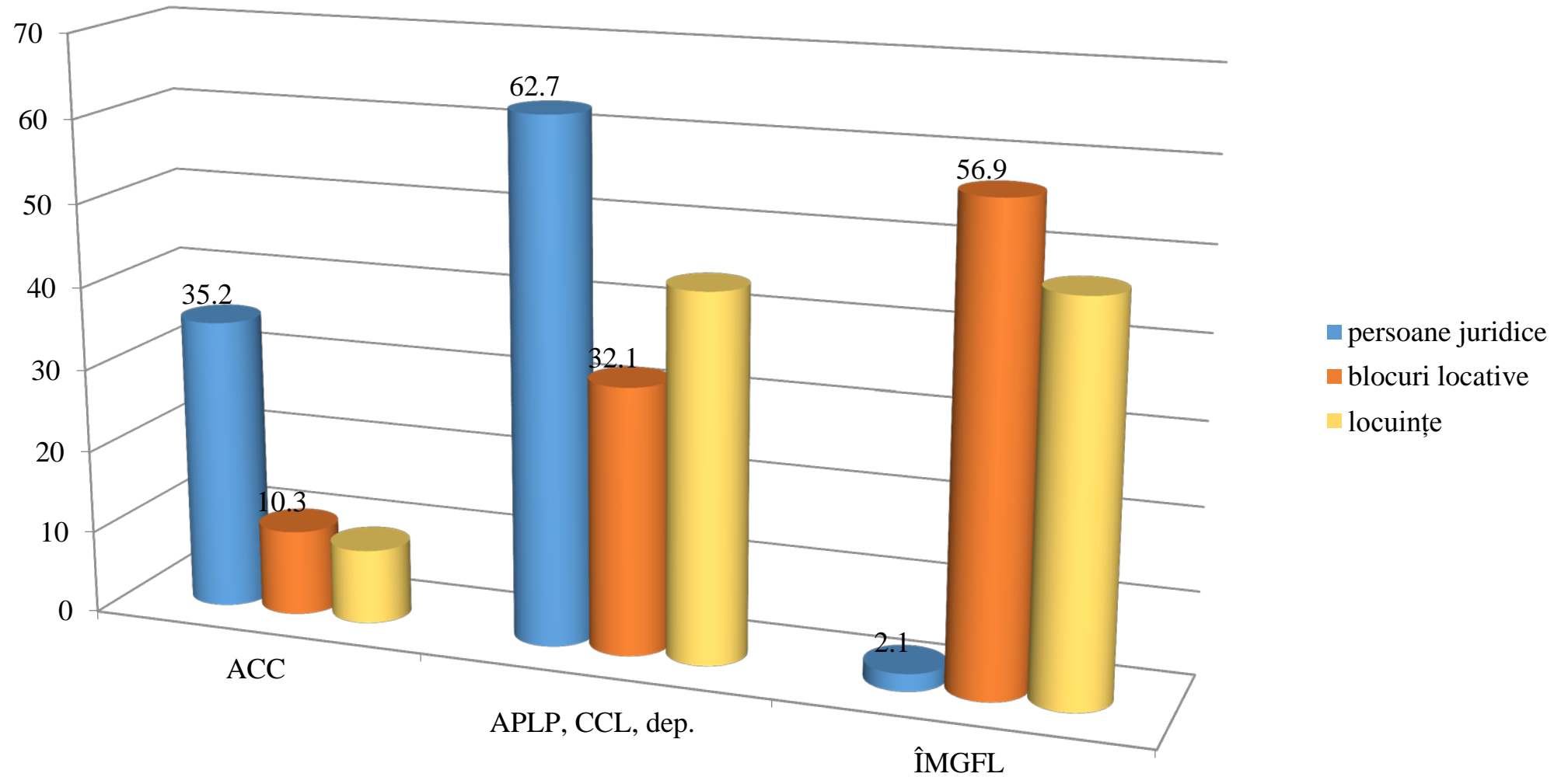
Serviciile comunale și necomunale. Prestatorii de servicii

Denumirea serviciului	Operatorii care prestează serviciul dat
Apă și canalizare centralizată;	S.A. „Apă-canal Chișinău”
Apă caldă menajeră	Nu este desemnat prestatorul.
Încălzire centralizată;	S.A. „Termoelectrica”
Energie electrică;	S.A. „Gas Natural Fenosa”
Alimentare cu gaze naturale;	SRL „Chișinău gaz”
Deservire tehnică a blocurilor de locuințe și a echipamentelor ingineresti;	ÎMGFL, APLP, CCL, ACC, administratori de stat și privați
Deservire ascensoare (clădirile care sunt dotate cu astfel de echipamente);	Î.M.S. „Liftservice”, SRL „Baslift”
Acumulare și evacuare centralizată a deșeurilor;	Î.M. Regia „Autosalubritate”
Serviciul centralizat de avariere;	ÎMSL sectoare, Dispeceratul municipal central
Servicii de telecomunicații, radiodifuziune și televiziune	Operatori privați

Dotarea fondului locativ, după exemplul celui aflat în gestiunea întreprinderilor municipale de gestionare a fondului locativ, cu utilități

Ponderea locuințelor dotate cu:	
Apeduct	100
Canalizare	100
Încălzire centrală	62
Baie (duș)	100
Gaz	99
Mașini de gătit electrice	1
Sistem de alimentare cu apă caldă din sursa centralizată	59

Repartizarea formei de gestiune în municipiul Chișinău



Repartizarea formei de gestiune în municipiul Chișinău

Gestionarii	Numărul persoanelor juridice		Numărul apartamentelor		Numărul blocurilor	
	unități	% din total	unități	% din total	unități	% din total
ÎMGFL	23	2	111986	46	2659	57
ACC, APLP, CCL, departamental	1171	98	129330	54	2011	43
Total:	1194		241316		4670	

Repartizarea blocurilor de locuințe după tipul de administrator

Blocuri de locuințe multietajate	4670
Numărul de apartamente	241316
Numărul de ACC înregistrate (% din totalul blocurilor de locuințe)	395 10,3 %
Numărul de CCL + APLP înregistrate (% din totalul blocurilor de locuințe)	703 32,1 %
IMGFL înregistrate (% din totalul blocurilor de locuințe)	23 56,9 %

Îndeplinirea lucrărilor de reparație curentă după tipul persoanei juridice care administrează blocurile în anul 2015

Gestionarii fondului locativ	Reparația acoperișurilor m.p.				Profilaxia sistemelor ingineresti			
	Planifica t (m.p.)	% din total	Îndeplini t (m.p.)	% din total	Planifica t (blocuri)	% din total	Îndeplini t (blocuri)	%
ÎMGFL	42123	71	40020	76	1580	59	1580	96
APLP,ACC CCL	17185	29	12400	24	1092	41	68	4
Total:	59303		52420		2672		1648	

Impactul formei de gestiune a blocurilor asupra proiectelor de modernizare și eficiență energetică

- lipsa înregistrării drepturilor asupra părților comune din blocuri duce la blocarea încercărilor de implementare a programelor și proiectelor de modernizare a clădirilor și de implementare a măsurilor de eficiență energetică, deoarece în cadrul acestora este necesar de stabilit beneficiarul final, care poate să-ți asume responsabilitățile privind rambursarea sumelor investite, or, în cazul lipsei mecanismului de luare a deciziilor în cadrul asociațiilor de proprietari, implementarea acestor măsuri poate avea loc doar cu acordul tuturor proprietarilor din bloc.

Prioritățile care stau în fața autorităților

- procesul de modificare și ajustare a cadrului normativ care reglementează domeniul dat trebuie să fie continuat. Este necesară adoptarea noii Legi cu privire la condominiu
- la nivelul municipiului Chișinău devine actuală inițierea unei noi strategii a politicii locative a municipiului Chișinău, având în vedere că strategia precedentă a fost adoptată în anul 2004 și nu mai corespunde realităților existente.