



**Возможные сценарии, оценка риска и критерии местоположения (воздушные пути)**

Берт Волтинг  
Центр по экстремальной безопасности  
Нидерланды

**rivm**

Берт Волтинг | 22/10/08

1

**Содержание презентации**

**Возможные сценарии, оценка риска и критерии местоположения для деятельности, которая может привести к пожару, взрыву и к выбросу веществ в воздушные потоки в случае аварии**

- Возможные сценарии
- Как оценить риск?
- Критерии местоположения

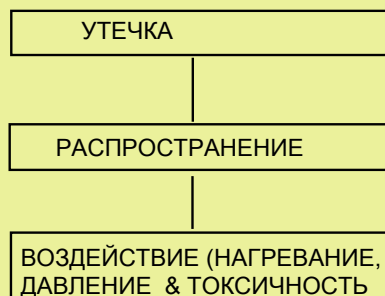
**rivm**

2

## Какие сценарии подходят?

- Огонь (подвергание нагреванию)
- Взрыв (подвергание нагреванию и давлению)
- Утечка токсичного вещества в воздух

## Как оценить риск?



Сценарий пожара: пример сжиженного природного газа

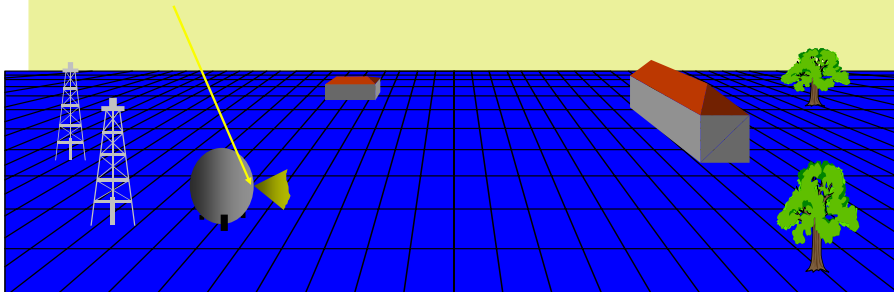


*rivm*

5

Как оценить риск нагревания?

1. УТЕЧКА горючего вещества

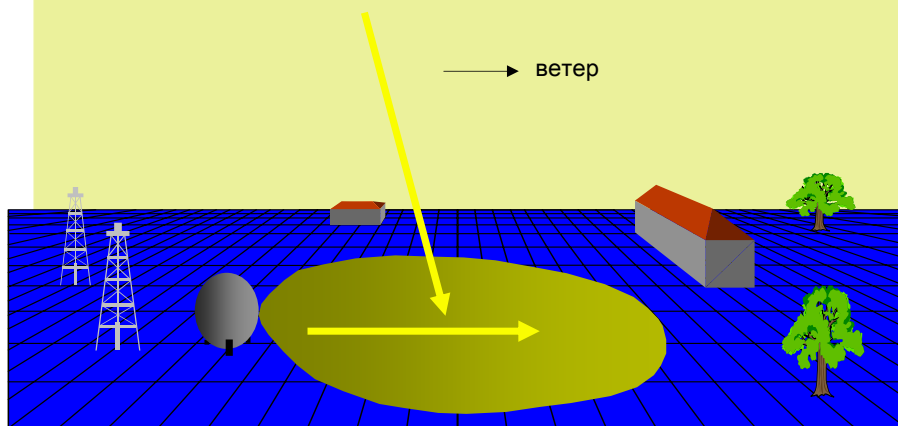


*rivm*

6

Как оценить риск нагрева?

## 2. РАСПРОСТРАНЕНИЕ горячего вещества

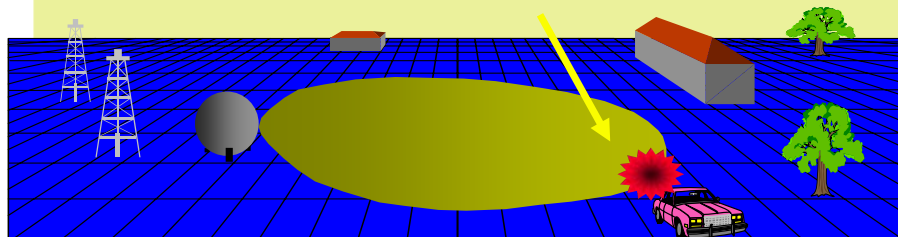


*riym*

7

Как оценить риск нагрева?

## 3. ВОСПЛАМЕНЕНИЕ горячего вещества



*riym*

8

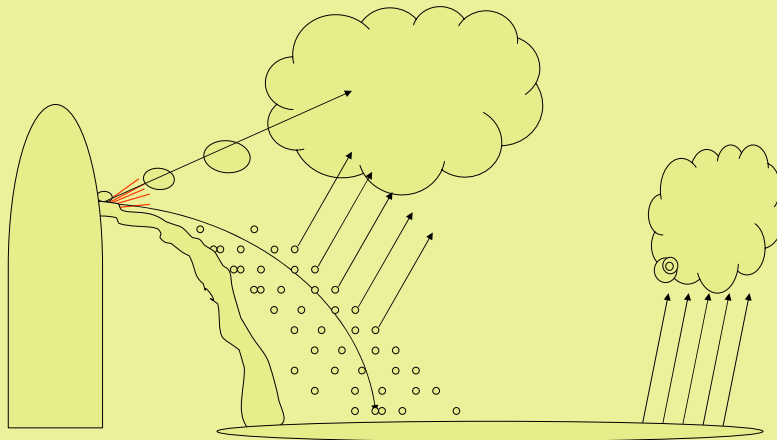
Как оценить риск нагрева и давления?  
Сценарий взрыва: СНГ



*rivm*

9

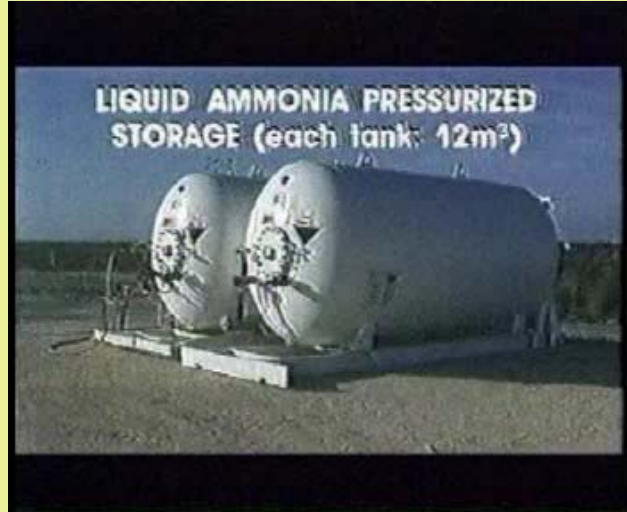
Как оценить утечку токсичного вещества?



*rivm*

10

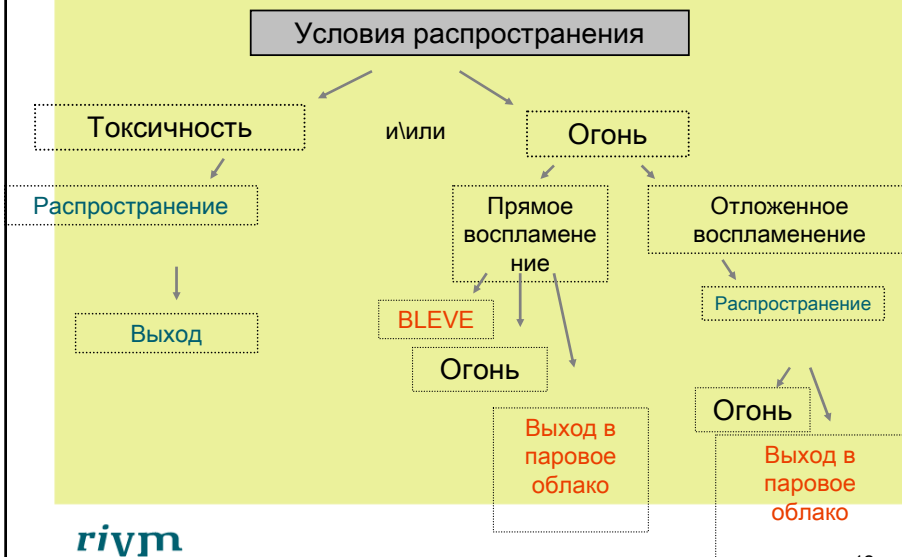
## Токсичный сценарий: утечка аммиака



rivm

11

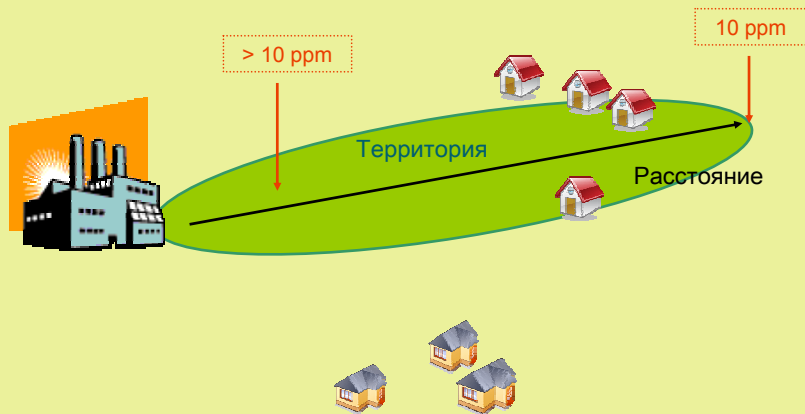
## Все сценарии в диаграмме



rivm

12

## Как приложить критерий местоположения? (в модели)



## Критерии местоположения (на карте)

