



Разработка и эффективное применение систем оценки воздействия на окружающую среду и стратегической экологической оценки в Республике Казахстан в соответствии с Конвенцией Эспо и Протоколом по СЭО ЕЭК ООН

Семинар

15 октября 2020 года

Г-жа Елена Сантер,
секретариат Конвенции Эспо, ЕЭК ООН



Протокол о стратегической экологической оценке

ENVIRONMENT



- Принят и подписан в г. Киеве (Украина) в 2001 г.
- Вступил в силу в 2010 г.
- Сегодня включает в себя 33 Стороны
- **Протокол по СЭО - рассматривает планы и программы СЭО на национальном уровне, а затем – их трансграничные эффекты**

Стратегическая
экологическая
оценка



Протокол о стратегической экологической оценке

ENVIRONMENT

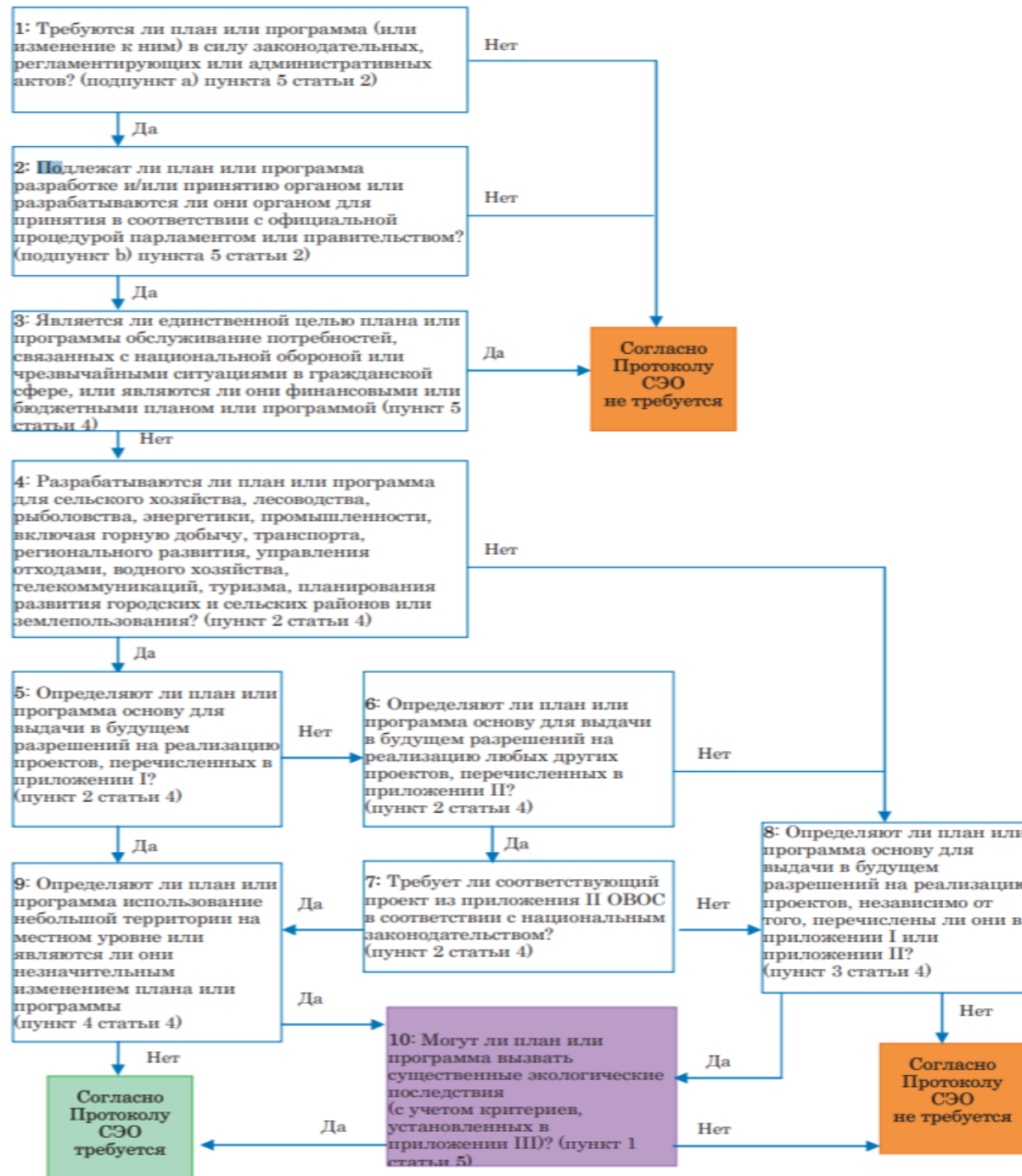


СЭО обязательна для планов и программ в следующих отраслях:

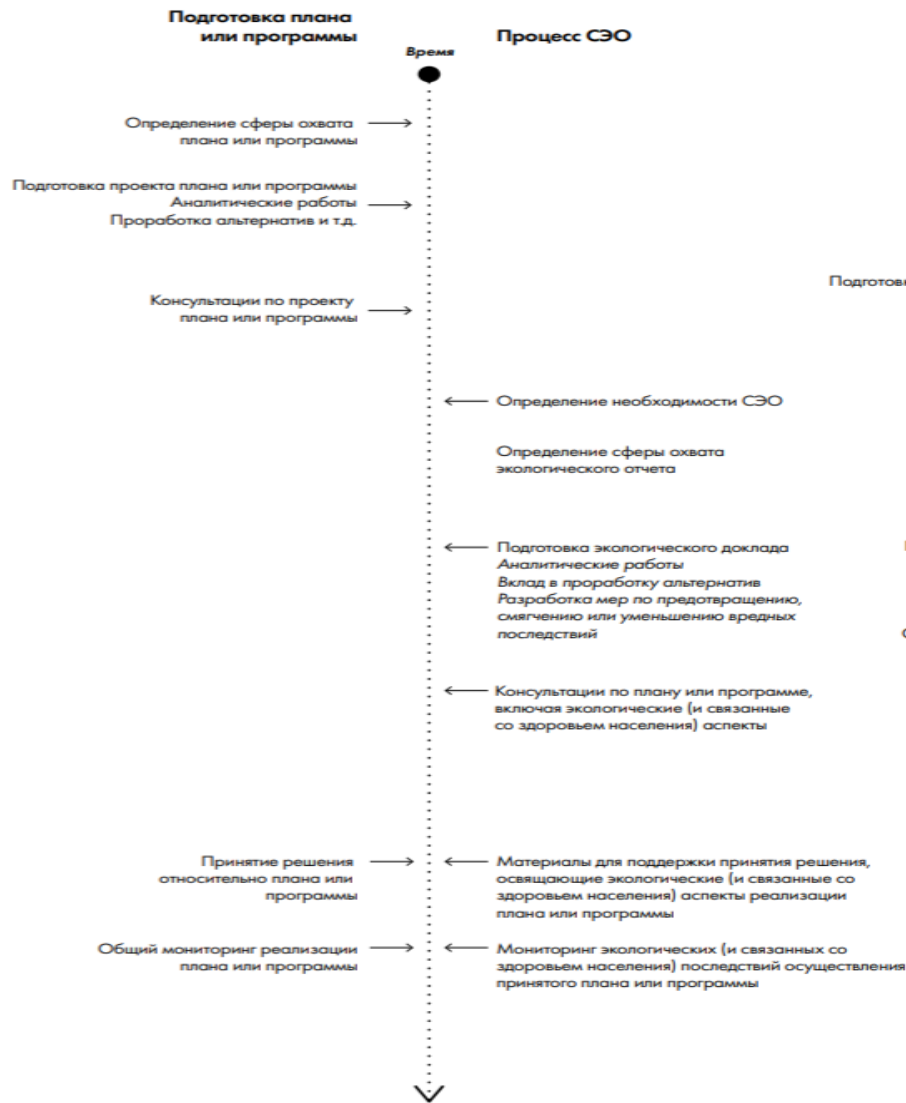
- Сельское хозяйство
- Лесоводство
- Рыболовство
- Энергетика
- Промышленность, включая горнодобывающую
- Транспорт
- Региональное развитие
- Управление отходами
- Водное хозяйство
- Телекоммуникации
- Туризм
- Городское и сельское планирование
- Землепользование

	СЭО	ОВОС/ГЭЭ*
ПРЕДВАРИТЕЛЬНАЯ ОЦЕНКА	✓	✗
ОПРЕДЕЛЕНИЕ СФЕРЫ ОХВАТА	✓	✗
ЭКОЛОГИЧЕСКИЙ ОТЧЕТ	✓	✗
УЧАСТИЕ ОБЩЕСТВЕННОСТИ	✓	✗
КОНСУЛЬТАЦИИ С ПРИРОДООХРАННЫМИ ОРГАНАМИ И ОРГАНАМИ ЗДРАВООХРАНЕНИЯ	✓	✗ Только на основе проекта плана или программы
ТРАНСГРАНИЧНЫЕ КОНСУЛЬТАЦИИ	✓	✗ ГЭЭ или одобрение природоохранными органами и органами здравоохранения
УЧЕТ РЕЗУЛЬТАТОВ КОНСУЛЬТАЦИЙ И РЕКОМЕНДАЦИЙ ЭКОЛОГИЧЕСКОГО ДОКЛАДА В ОКОНЧАТЕЛЬНОМ ВАРИАНТЕ ПЛАНА ИЛИ ПРОГРАММЫ	✓	✗
МОНИТОРИНГ	✓	✗

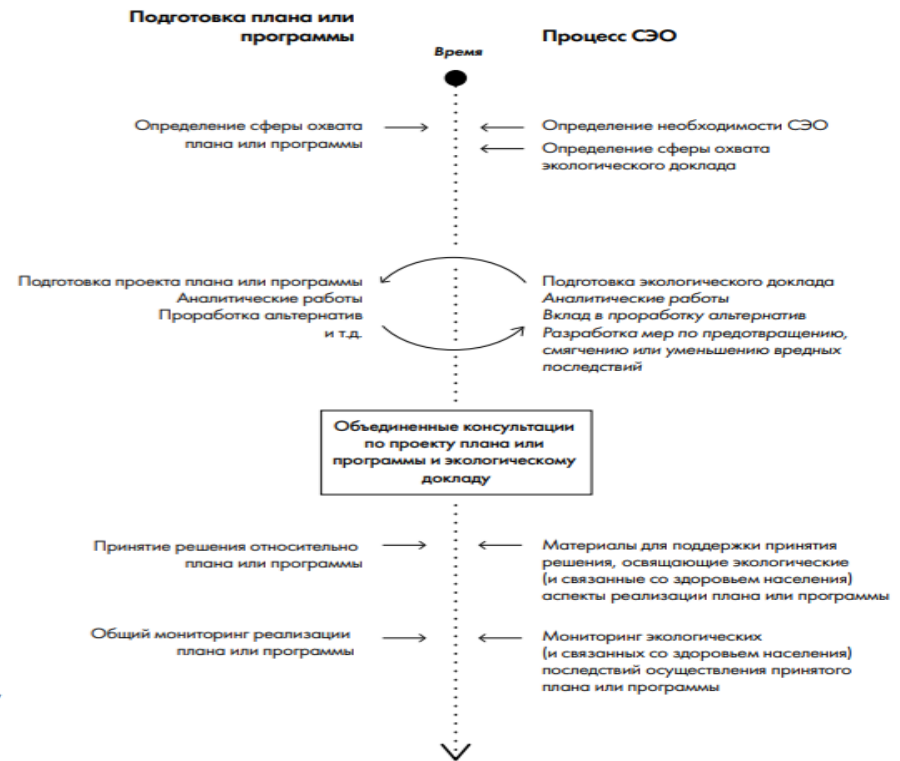
Подлежат ли план или программа СЭО?



СЭО, проводимая после разработки проекта плана или программы (ретроспективная СЭО)



СЭО, проводимая параллельно с разработкой плана или программы



	СЭО	ОВОС/ГЭЭ*
ПРЕДВАРИТЕЛЬНАЯ ОЦЕНКА	✓	✗
ОПРЕДЕЛЕНИЕ СФЕРЫ ОХВАТА	✓	✗
ЭКОЛОГИЧЕСКИЙ ОТЧЕТ	✓	✗
УЧАСТИЕ ОБЩЕСТВЕННОСТИ	✓	✗
КОНСУЛЬТАЦИИ С ПРИРОДООХРАННЫМИ ОРГАНАМИ И ОРГАНАМИ ЗДРАВООХРАНЕНИЯ	✓	✗ Только на основе проекта плана или программы
ТРАНСГРАНИЧНЫЕ КОНСУЛЬТАЦИИ	✓	✗ ГЭЭ или одобрение природоохранными органами и органами здравоохранения
УЧЕТ РЕЗУЛЬТАТОВ КОНСУЛЬТАЦИЙ И РЕКОМЕНДАЦИЙ ЭКОЛОГИЧЕСКОГО ДОКЛАДА В ОКОНЧАТЕЛЬНОМ ВАРИАНТЕ ПЛАНА ИЛИ ПРОГРАММЫ	✓	✗
МОНИТОРИНГ	✓	✗

ENVIRONMENT



Спасибо за внимание!

