



Strateji Ekoloji Qiymətləndirmə üzrə nümunələr

Matthew Cashmore
BMT-nin AİK məsləhətçisi
Bakı, 6 aprel 2018-ci il

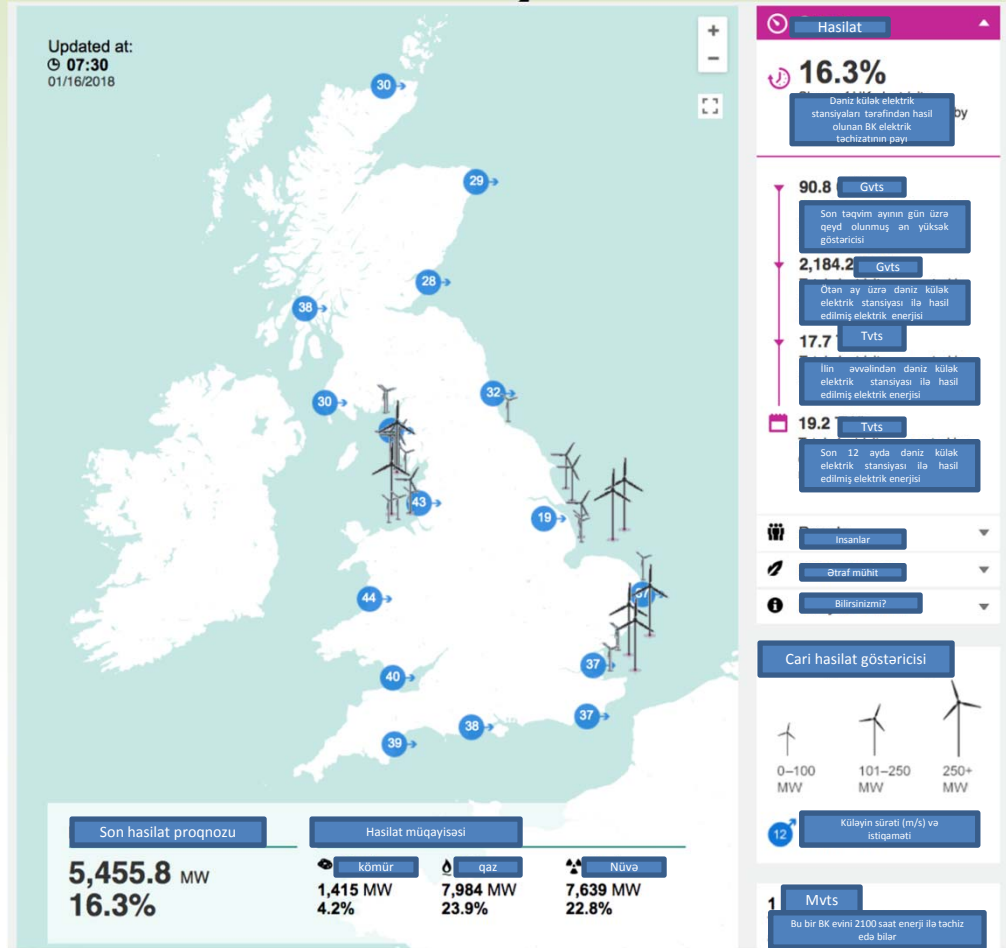
Dənizdə Külək Elektrik Stansiyaları üzrə SEQ – Birləşmiş Krallıq



EaPGREEN
Partnership for Environment and Growth



Dənizdə Külək Elektrik Stansiyalarından Enerji Hasilatı – 2018-ci il



16 yanvar, 2018-ci il tarixindən

Mənbə:

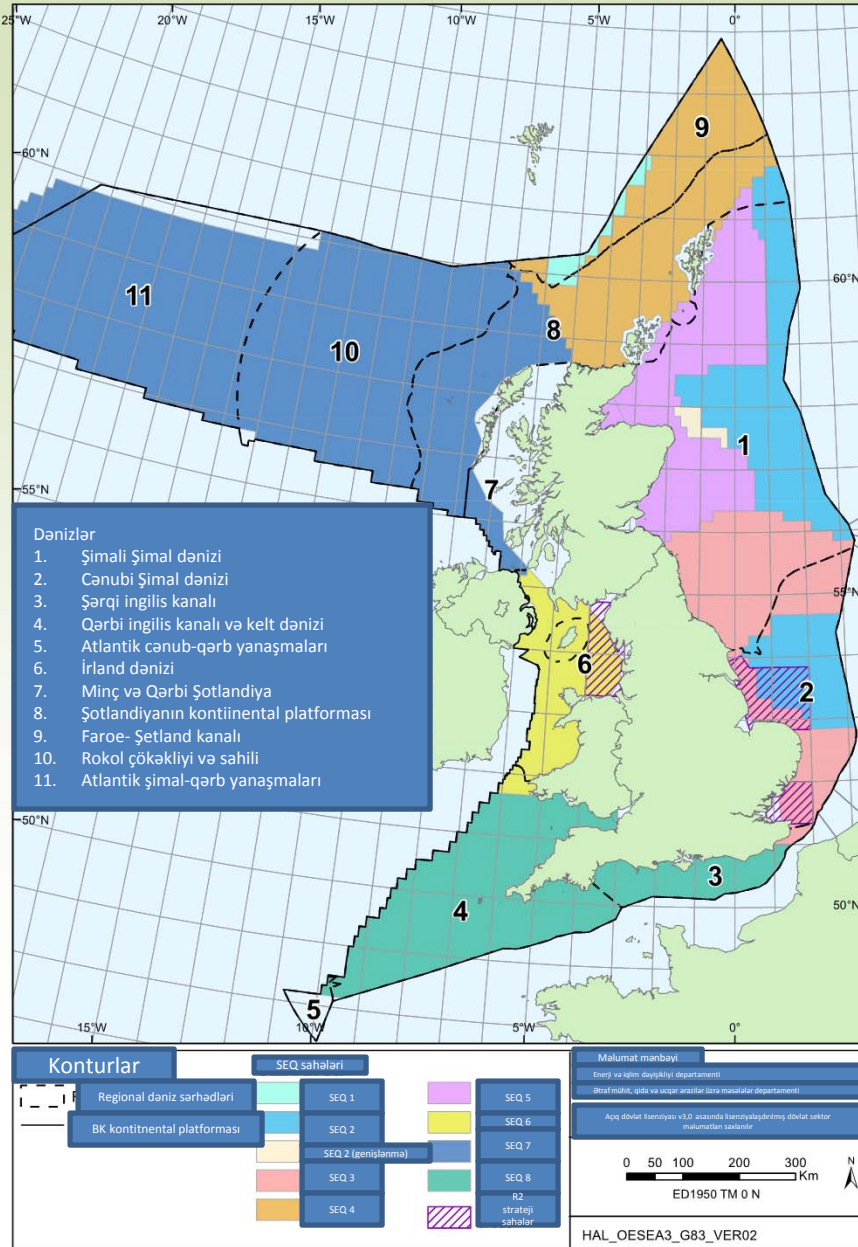
www.thecrownstate.co.uk

28 February 2017

EaPGREEN
Partnership for Environment and Growth



Dəniz enerjisinin SEQ-inə zona yanaşması

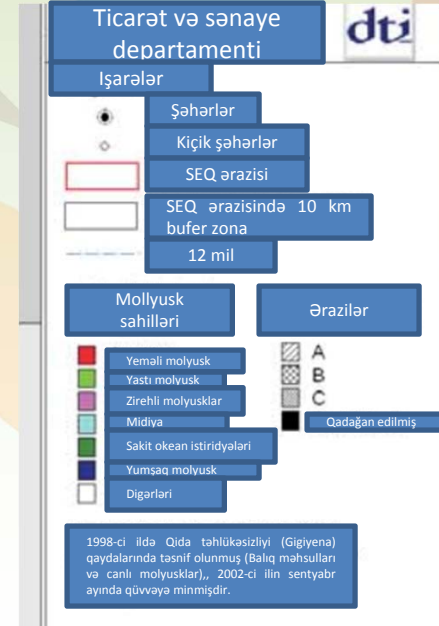
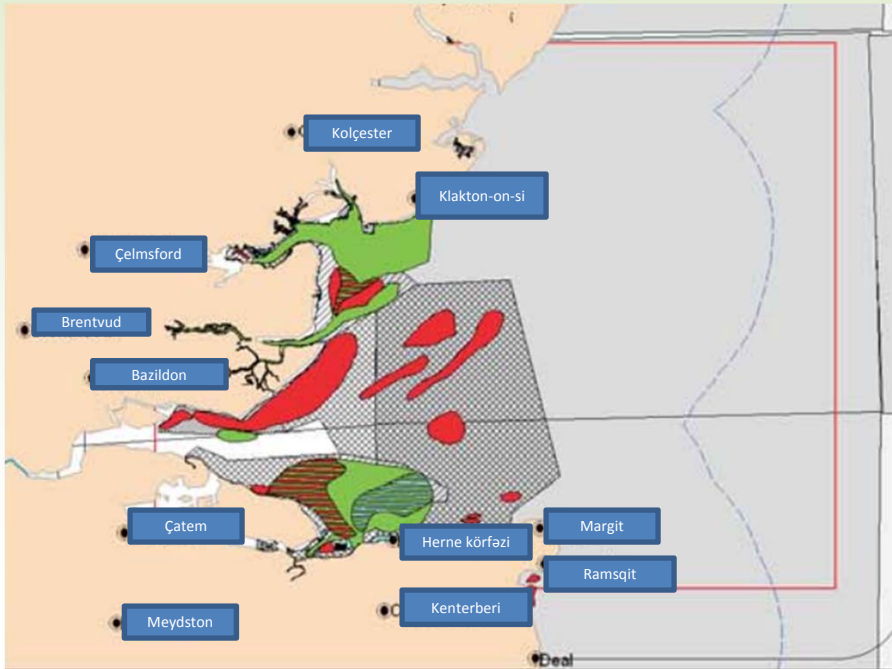


28 February 2017

EaPGREEN
Partnership for Environment and Growth

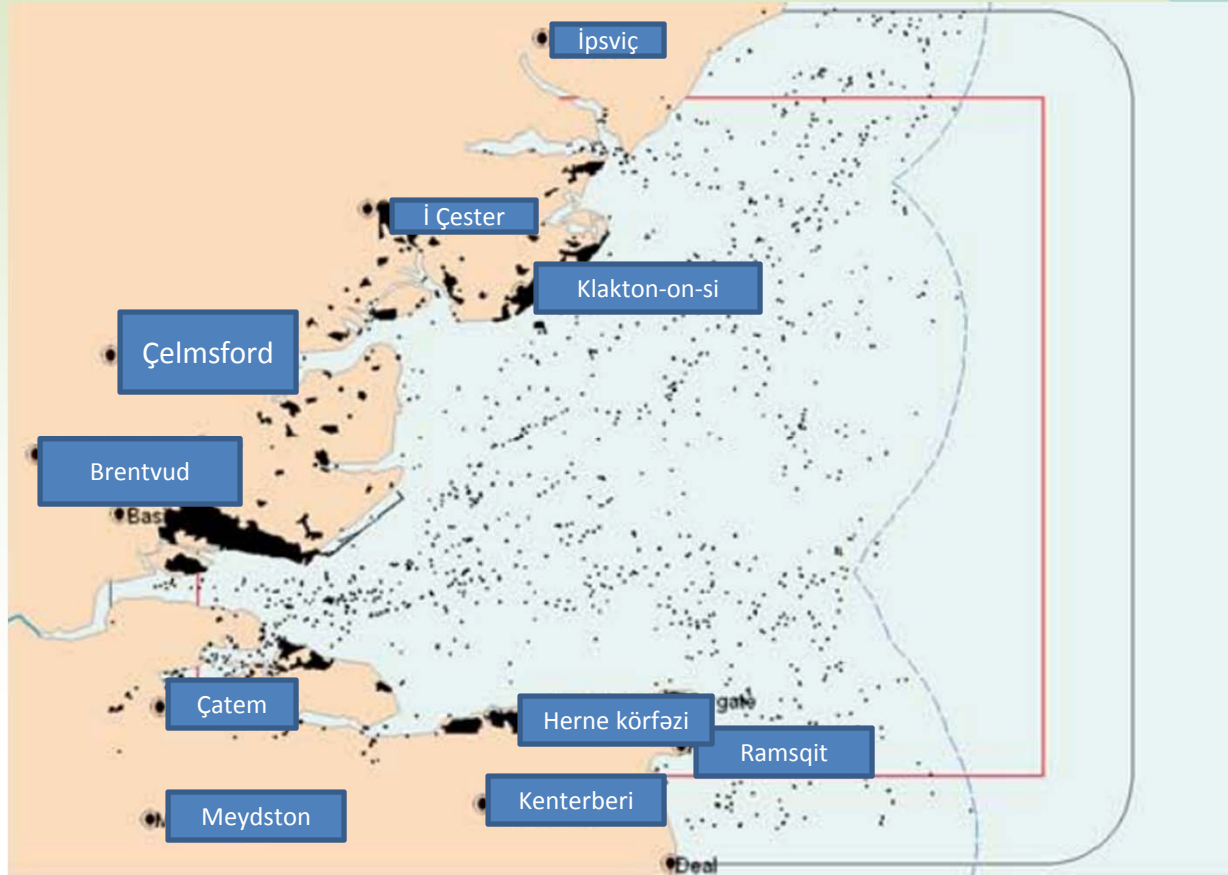


Xəritə kontorları (1)



28 February 2017

Xəritə kontorları (2)



28 fevral, 2017-ci il

EaPGREEN
Partnership for Environment and Growth



Təsir proqnozlaşdırılması

- Qumlu sahilin hərəkətliliyi
- Dəniz morfologiyası üzrə dəyişiklik
- Çöküntülərin təmizlənməsi
- Axın rejimində və dalğa istiqamətində dəyişikliklər
- Sahil çöküntülərində dəyişikliklər

- Zooloji qruplar üzrə qida resurslarının itirilməsi
- Miqrasiya yollarının kəsilməsi (balıq)

- Quşların hərəkətində tozuntu
- Quşların toqquşması

- Molyuskların azalması
- Balıqçılıq üzərində təsir

28 fevral, 2017-ci il

Planlar

| Plan | Liverpul körfəzi (MV) | Qreyter Voş | Temza mənsəbi (mv) | Cəm |
|-----------------|-----------------------|-------------|--------------------|-------|
| Ehtimal (2010) | 800 | 1600 | 1200 | 4000 |
| Maksimum (2010) | 1500 | 2500 | 2000 | 7500 |
| Ehtimal (2020) | 1500 | 5000 | 1700 | 10200 |
| Maksimum (2020) | 3000 | 7000 | 5000 | 17500 |

Qeyd: Cəm Strateji ərazilər xaricində müəyyən inkişafa imkan yaradır

28 Fevral, 2017-ci il

Təcrübə

- Dəniz SEQ idarəetmə qrupu yaradıldı:
 - SEQ prosesinin sadələşdirilməsi ilə bağlı məsləhət verir;
 - Maraqlı tərəfin iştirakını təşviq edir;
 - Sənədlərin vaxtında hazırlanmasını təmin edir,
- SEQ VƏ ƏMTQ zamanı əldə olunmuş məlumatlar internet portalında yerləşdirilir
- SEQ təklifləri/ icra auditi
 - SEQ və fəaliyyət prosedurası üzrə təkliflərin verilməsi
- SEQ tədqiqat proqramı:
 - Məlumat boşluqları ilə bağlı komissiya tədqiqatı

EaPGREEN
Partnership for Environment and Growth



This project is funded by the EU

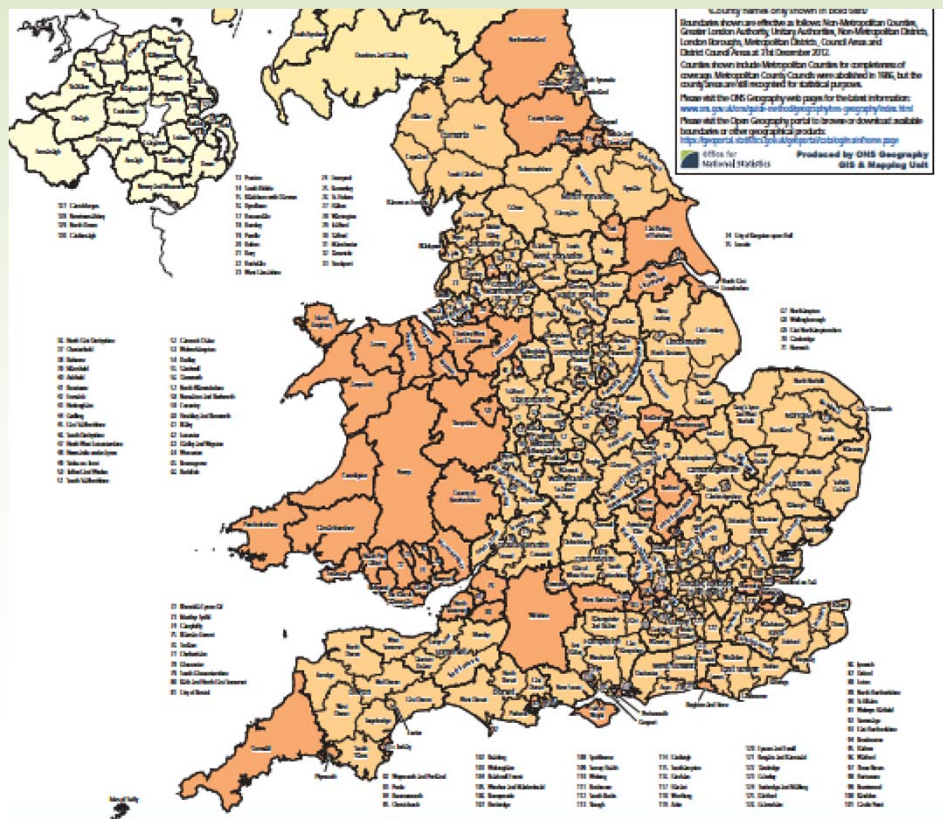




Yerli torpaqdan istifadə planları

İngiltərə və Uels

28 February 2017



28 fevral, 2017-ci il

Layihənin əhatə dairəsi haqqında hesabatlar

| | |
|---|----|
| 1. Giriş | 1 |
| 2. Yerli plan sənədlərinin Davamlılıq qiymətləndirilməsi /SEQ | 5 |
| 3. Hərtərəfli Proyeksiya Göstəricisinin, Bazanın və Davamlılıq məsələlərinin qiymətləndirilməsi | 14 |
| 4. Davamlılığın Qiymətləndirmə Bazasının hazırlanması (Davamlılıq hədəfləri və göstəriciləri) | 65 |
| 5. Növbəti addımlar | 74 |
| Əlavələr | |
| 1. Avropa məqsədi ilə uyğunluq | 77 |
| 2. Siyasət, plan, proqram, strategiya və təşəbbüslərin (ayrı sənəd) cədvəli | 79 |
| 3. Hərtərəfli proyeksiya göstəricisinin qısa məzmunu (ayrı sənəd) | 80 |
| 4. Baza məlumatları (ayrı sənəd) | 81 |
| 5. Davamlılıq məqsədlərinin uyğunluq matrisası (ayrı sənəd) | 82 |

Davamlılıq mövzusu

18. Resursların davamlı istehsalına və istifadəsinə nail olmaq

Alternativ / opsiya:

- Məhsul və xidmətlərin ekoloji təsirinin azaldılmasına kömək edəcəkmi?
- Rayonun ekoloji təsirinin stabilləşməsinə / azalmasına kömək edəcəkmi?
- Öz-özünü təmin edə biləcəkmi?
- Davamlı və yerli məhsul / xidmətlərdən istifadəni artıracaqmi?
- İlk resurslardan istifadəni azaldacaqmi və ya təkrar istehsal olunacaq materialların satışına kömək edəcəkmi?
- Sakinlərin ekoloji təsirlər haqqında məlumatlandırılmasına kömək edəcəkmi?
- Materiallardan yenidən istifadəni və ya təkrar istehsalı təşviq edəcəkmi?
- Tikintidə bərpa olunmayan resurslardan minimal dərəcədə istifadə olunmasına kömək edəcəkmi?
- Təbii resurslardan «həyat boyu» istifadəni minimuma endirəcəkmi?
- Tullantıların səmərəli şəkildə saxlanılmasına və toplanmasına şərait yaradacaqmi?
- Əlavə tullantıların idarə edilməsi imkanlarını təmin etməyə kömək edəcəkmi?
- Tullantıların yerində həllinə kömək edəcəkmi?
- Tullantıların istehsalını minimuma endirəcəkmi?
- Çay və yeraltı suların lazımı səviyyədə saxlanması üçün su ehtiyatlarını qoruyacaqmi?
- Suya tələbatı artıracaqmi?
- Suların təkrar istifadə üçün yığılmasını təmin edəcəkmi?

‘Mole Valley’ rayon şurası, 2013-cü il

28 February 2017

Konsultasiya: Strateji və transsərhəd məsələlər

Əməkdaşlıq öhdəliyi
Əhatə dairəsi

- Qonşu bələdiyyə şuraları;
- Milli (qeyd olunmuş) orqanlar.
- Digər orqanlar (məsələn, su şirkətləri, aeroport)
- Maraqlı tərəflərin mövcud qrupu.

FUTURE
MoleValley

28 February 2017

Məqsədlər

| | 1 | 2 | 3 | 4 | 5 |
|--|---|-------------------------------------|-------------------------------|--|---|
| <p>Əsas</p> <p>Uyğun: yaşıl Zidd: qırmızı Qeyri-müəyyən: sarı Neytral: boş</p> | Hər kas üçün keyfiyyətli yaşama şəraiti | Sağlam həyat üçün şərt və şəraitlər | İnsan və əmlak təhlükəsizliyi | Qərarın qəbul edilməsində iştirak edən əsas orqanlar | Hər kas üçün təklif olunan istirahət və əyləncə yerləri |

| | 1 | 2 | 3 | 4 | 5 |
|---|-------|-------|-------|-------|-------|
| Davamlı inkişaf modelinə kömək etmək üçün Yerli Planda | | | | | |
| 1. Lokasiyalarda yaşamaq və məşğulluq səviyyəsinin inkişafı nəzərə alınacaq: bu lokasiyalar da piyada gəzmək, velosiped sürmək, ictimai nəqliyyat vasitələrindən istifadə etmək, işləmək, alış-veriş etmək, xidmətlərdən yararlanmaq mümkündür, | Uyğun | Uyğun | Uyğun | Uyğun | Uyğun |

| | 1 | 2 | 3 | 4 | 5 |
|---|-------|---|---|-------|---|
| Məişət problemləri ilə bağlı Yerli Planda | | | | | |
| 2. Ölçüsünə, növünə və funksiyasına görə yerli tələblərə cavab verən əlavə bazarlar və əlverişli mənzillər nəzərə alınacaq. | Uyğun | | | Uyğun | |

| | 1 | 2 | 3 | 4 | 5 |
|--|---|---|---|---|---|
| Davamlı iqtisadiyata nail olmaq üçün biznes və müəssisələrin dəstəklənməsi | | | | | |
| Seçimin yaxşılaşdırılması və inkişaf etməkdə olan iqtisadiyyatın gücləndirilməsi məqsədi ilə məşğulluğa kifayət qədər torpağın ayrılması | | | | | |

Uyğunluq qiymətləndirməsi:
Ekoloji/davamlılıq
məqsədlərinə uyğun yerli
plan məqsədləridir

28 fevral, 2017-ci il

EaPGREEN
Partnership for Environment and Growth



This project is funded by the EU



Layihə siyasətlərinin qiymətləndirilməsi

| | |
|--|--|
| Layihə siyasəti: yaşayış yerinin genişləndirilməsi | |
| Yaşayış sahəsi genişləndirilə bilər, o halda ki: A. Qonşu yaşayış məntəqələrinə mənfi təsiri olmasın. B. Parka və ya baxçaya mənfi təsiri olmasın. C. Yaşayış və qonşu ərazilərin funksiyasına və ya görünüşünə mənfi təsiri olmasın. D. Genişləndirmə siyasəti yaşayış yerlərinin ayrı-ayrı yaşayış yerlərinə bölüşdürülməsi üçün nazarda tutulmamalı və ya istənilən istismar şəraitinin saxlanmasına zərər yetirməməlidir | |
| Siyasət | |
| Bu inkişafın idarə olunması siyasətlərinə (2015-ci il, noyabr) daxil edilmiş H55 siyasətinin dəyişdirilmiş versiyasıdır: «qeyri-məqbul» sözü «mənfi» sözü ilə əvəz edilib | |
| İlkin davamlılıq qiymətləndirməsi | |
| Bu siyasətdə, planlama icazəsinin tələb olunduğu halda, uzadılmanın məqbul hesab olunduğunu göstərmək üçün müəyyən tələblər müəyyən edilmişdir. Bu təsirlərin təbii və tarixi mühitə müsbət təsirlərin olmasının heç bir əhəmiyyəti yoxdur, çünki bu siyasətdə əsas məqsəd ərazini yerli şərait və xüsusiyyətlərə uyğun genişləndirməkdir. | |
| Qısa/orta/uzun müddətli təsirlər | |
| Təsirlərin qısa müddətdən uzun müddətə uzanması gözlənilir | |

28 February 2017

| Settlement | Site | 1a. Housing for Everyone | 1b. Improve Energy Efficiency | 2a. Access to Open Space | 2a. Access to Open Space | 2a. Impact on Existing Open Space | 3a. Safety and Security | 4a. Provision of Affordable Housing | 4a. Potential for Mixed Uses | 4a. Loss of Community Facility | 4a. Adverse Impact on Schools | 5a. Accessibility to Recreation | 5b. Promote/Enhance Culture | 6. Bus | 6. Rail | 6. Primary school | 6. Secondary school | 6. GP | 6. Shopping facilities | 6. Employment | 7. Education | 8a. Biodiversity | 8b. Remediated cover | 8b. Site measures 1,2,3a | 8c. Provide natural environment | 8c. Employment Agency | 8c. Landscape Sensitivity | 8c. Landscape Capacity | 9a. Contaminated Land | 9b. Air Quality | 9c. Surface Ground Water | 9c. Fountains Water | 9c. Greenfield Land | 9c. Agricultural Land Class | 9c. Nature/Light Pollution | 10a. Road/High Congestion | 10a. Provision of Public Transport | 10c. Cycleways | 10c. Footpaths | 10c. Severance | 10c. Improve Rail Services | 11a. Greenhouse Gas Emissions | 11b. Renewable Energy | 11c. Reduce Flood Risk | 12a. Use of Low Materials | 12b. Efficient Land Use | 13a. Re-use/Recycling of Waste | 13a. Historic Environment | 14a. Accessible Services | 14a. Development in Flood Plains | 14c. Accessible by Public Transport | 14c. Regeneration of Deteriorated Land | 14c. Re-use of Existing Buildings | 14c. Local Businesses | 14g. Mixed Use Development | 15a. Employment Opportunities | 15a. Employment by Public Transport | 16a. Economic Growth | | | | | | | | |
|-------------|------|--------------------------|-------------------------------|--------------------------|--------------------------|-----------------------------------|-------------------------|-------------------------------------|------------------------------|--------------------------------|-------------------------------|---------------------------------|-----------------------------|--------|---------|-------------------|---------------------|-------|------------------------|---------------|--------------|------------------|----------------------|--------------------------|---------------------------------|-----------------------|---------------------------|------------------------|-----------------------|-----------------|--------------------------|---------------------|---------------------|-----------------------------|----------------------------|---------------------------|------------------------------------|----------------|----------------|----------------|----------------------------|-------------------------------|-----------------------|------------------------|---------------------------|-------------------------|--------------------------------|---------------------------|--------------------------|----------------------------------|-------------------------------------|--|-----------------------------------|-----------------------|----------------------------|-------------------------------|-------------------------------------|----------------------|-----|-----|-----|-----|-----|-----|-----|----|
| Harrogate | H70 | DG | LG | DG | DG | ? | DG | DG | R | DG | N | Y | R | R | Y | R | R | Y | R | Y | R | O | DG | DG | LG | ? | R | O | N | O | ? | O | Y | N | O | ? | O | R | O | N | O | N | O | n/a | n/a | DG | R | R | O | n/a | n/a | n/a | n/a | DG | O | DG | n/a | n/a | LG | | | | | | | |
| Knarborough | K1 | LG | LG | LG | ? | ? | DG | | | | R | N | N | R | R | R | R | R | Y | R | Y | LG | LG | ? | R | O | N | O | ? | O | Y | N | O | ? | R | Y | N | DG | ? | LG | DG | O | N | DG | n/a | DG | R | O | R | Y | n/a | n/a | n/a | n/a | N | O | N | n/a | n/a | LG | | | | | | |
| Knarborough | K2 | LG | LG | LG | ? | ? | DG | | | | R | DG | N | DG | R | R | R | R | Y | R | Y | LG | LG | ? | R | O | N | O | ? | O | Y | N | O | ? | R | Y | N | DG | ? | LG | DG | O | N | DG | n/a | DG | R | O | R | Y | n/a | n/a | n/a | n/a | N | O | N | n/a | n/a | LG | | | | | | |
| Knarborough | K5 | DG | LG | LG | ? | ? | DG | | | | R | DG | N | DG | R | R | R | R | Y | R | Y | LG | LG | ? | R | O | N | O | ? | O | Y | N | O | ? | R | Y | N | DG | ? | LG | DG | O | N | DG | n/a | DG | R | O | R | Y | n/a | n/a | n/a | n/a | N | O | N | DG | n/a | DG | | | | | | |
| Knarborough | K6 | LG | LG | LG | ? | ? | DG | | | | R | DG | N | DG | O | DG | Y | DG | Y | LG | R | Y | LG | LG | ? | R | O | N | O | ? | O | Y | N | O | ? | R | Y | N | DG | ? | LG | DG | O | N | DG | n/a | DG | R | O | R | Y | n/a | n/a | n/a | n/a | N | O | N | DG | n/a | DG | | | | | |
| Knarborough | K7 | LG | LG | LG | ? | ? | DG | | | | R | DG | R | DG | R | DG | Y | LG | Y | LG | R | O | Y | LG | LG | ? | R | O | N | O | ? | O | Y | N | O | ? | R | Y | N | DG | ? | LG | DG | O | N | DG | n/a | DG | R | O | R | Y | n/a | n/a | n/a | n/a | N | O | N | DG | n/a | DG | | | | |
| Knarborough | K9 | LG | LG | LG | ? | ? | DG | | | | R | N | N | R | R | R | R | R | O | R | Y | R | O | Y | LG | LG | ? | R | O | N | O | ? | O | Y | N | O | ? | R | Y | N | DG | ? | LG | DG | O | N | DG | n/a | DG | R | O | R | Y | n/a | n/a | n/a | n/a | N | O | N | DG | n/a | DG | | | |
| Knarborough | K10 | LG | LG | LG | ? | ? | DG | | | | R | DG | N | DG | R | R | R | R | R | O | R | Y | R | O | Y | LG | LG | ? | R | O | N | O | ? | O | Y | N | O | ? | R | Y | N | DG | ? | LG | DG | O | N | DG | n/a | DG | R | O | R | Y | n/a | n/a | n/a | n/a | N | O | N | DG | n/a | DG | | |
| Knarborough | K11 | LG | LG | LG | ? | ? | DG | | | | R | DG | N | DG | R | R | R | R | R | R | O | R | Y | R | O | Y | LG | LG | ? | R | O | N | O | ? | O | Y | N | O | ? | R | Y | N | DG | ? | LG | DG | O | N | DG | n/a | DG | R | O | R | Y | n/a | n/a | n/a | n/a | N | O | N | DG | n/a | DG | |
| Knarborough | K12 | LG | LG | LG | ? | ? | DG | | | | R | DG | N | DG | R | R | R | R | R | R | O | R | Y | R | O | Y | LG | LG | ? | R | O | N | O | ? | O | Y | N | O | ? | R | Y | N | DG | ? | LG | DG | O | N | DG | n/a | DG | R | O | R | Y | n/a | n/a | n/a | n/a | N | O | N | DG | n/a | DG | |
| Knarborough | K14 | LG | LG | LG | ? | ? | DG | | | | R | DG | N | DG | R | DG | R | O | R | Y | R | O | Y | LG | LG | ? | R | O | N | O | ? | O | Y | N | O | ? | R | Y | N | DG | ? | LG | DG | O | N | DG | n/a | DG | R | O | R | Y | n/a | n/a | n/a | n/a | N | O | N | DG | n/a | DG | | | | |
| Knarborough | K15 | LG | LG | LG | ? | ? | DG | | | | R | DG | N | DG | R | R | R | R | R | O | R | Y | R | O | Y | LG | LG | ? | R | O | N | O | ? | O | Y | N | O | ? | R | Y | N | DG | ? | LG | DG | O | N | DG | n/a | DG | R | O | R | Y | n/a | n/a | n/a | n/a | N | O | N | DG | n/a | DG | | |
| Knarborough | K16 | LG | LG | LG | ? | ? | DG | | | | R | DG | N | DG | R | R | R | R | R | R | O | R | Y | R | O | Y | LG | LG | ? | R | O | N | O | ? | O | Y | N | O | ? | R | Y | N | DG | ? | LG | DG | O | N | DG | n/a | DG | R | O | R | Y | n/a | n/a | n/a | n/a | N | O | N | DG | n/a | DG | |
| Knarborough | K17 | LG | LG | LG | ? | ? | DG | | | | R | N | N | DG | DG | O | Y | LG | DG | LG | R | DG | N | N | ? | N | N | DG | DG | ? | DG | n/a | R | DG | ? | LG | DG | DG | N | DG | N | DG | n/a | DG | R | O | R | Y | n/a | n/a | n/a | n/a | N | O | N | DG | n/a | DG | | | | | | | | |
| Knarborough | K18 | LG | LG | LG | ? | ? | DG | | | | R | N | Y | LG | O | Y | LG | Y | LG | R | O | Y | N | ? | Y | Y | N | DG | Y | ? | DG | n/a | N | LG | ? | O | DG | DG | N | DG | n/a | DG | n/a | DG | n/a | DG | n/a | DG | n/a | DG | n/a | DG | n/a | DG | n/a | DG | n/a | DG | n/a | DG | n/a | DG | | | | |
| Knarborough | K19 | LG | LG | LG | ? | ? | DG | | | | R | N | N | R | R | R | R | R | R | R | O | R | Y | R | O | Y | LG | LG | ? | R | O | N | O | ? | O | Y | N | O | ? | R | Y | N | DG | ? | LG | DG | O | N | DG | n/a | DG | R | O | R | Y | n/a | n/a | n/a | n/a | N | O | N | DG | n/a | DG | |
| Knarborough | K20 | DG | LG | DG | DG | ? | DG | | | | R | DG | N | DG | R | R | R | R | R | R | R | O | R | Y | R | O | Y | LG | LG | ? | R | O | N | O | ? | O | Y | N | O | ? | R | Y | N | DG | ? | LG | DG | O | N | DG | n/a | DG | R | O | R | Y | n/a | n/a | n/a | n/a | N | O | N | DG | n/a | DG |
| Knarborough | K21 | DG | LG | LG | ? | ? | DG | | | | R | DG | N | DG | R | O | R | O | R | O | Y | R | O | Y | LG | DG | N | ? | O | N | O | ? | O | Y | N | O | ? | R | Y | R | LG | ? | O | R | O | N | O | DG | R | O | R | Y | n/a | n/a | n/a | n/a | N | O | N | DG | n/a | DG | | | | |
| Knarborough | K22 | LG | LG | LG | ? | ? | DG | | | | R | DG | N | DG | R | O | R | R | Y | R | O | Y | R | O | Y | LG | DG | N | ? | Y | Y | N | O | ? | O | Y | N | O | ? | R | Y | R | LG | ? | O | R | O | N | O | DG | R | O | R | Y | n/a | n/a | n/a | n/a | N | O | N | DG | n/a | DG | | |
| Knarborough | K23 | LG | LG | LG | ? | ? | DG | | | | R | DG | N | DG | R | O | R | R | Y | R | O | Y | R | O | Y | LG | DG | N | ? | Y | Y | N | O | ? | O | Y | N | O | ? | R | Y | R | LG | ? | O | R | O | N | O | DG | R | O | R | Y | n/a | n/a | n/a | n/a | N | O | N | DG | n/a | DG | | |
| Knarborough | K24 | DG | LG | DG | DG | ? | DG | | | | R | DG | N | DG | R | LG | R | R | Y | R | R | R | Y | R | O | Y | LG | DG | ? | O | N | O | ? | O | Y | N | O | ? | R | Y | N | DG | ? | LG | DG | O | N | DG | n/a | DG | R | O | R | Y | n/a | n/a | n/a | n/a | N | O | N | DG | n/a | DG | | |
| Knarborough | K25 | DG | LG | DG | DG | ? | DG | | | | R | DG | N | DG | R | R | R | R | R | Y | R | O | Y | R | O | Y | LG | DG | ? | O | N | O | ? | O | Y | N | O | ? | R | Y | R | LG | ? | O | R | O | N | O | DG | n/a | DG | R | O | R | Y | n/a | n/a | n/a | n/a | N | O | N | DG | n/a | DG | |
| Knarborough | K26 | LG | LG | LG | ? | ? | DG | | | | R | DG | N | DG | R | Y | R | R | R | Y | R | O | Y | R | O | Y | LG | DG | ? | R | O | N | O | ? | O | Y | N | O | ? | R | Y | N | DG | ? | LG | DG | O | N | DG | n/a | DG | R | O | R | Y | n/a | n/a | n/a | n/a | N | O | N | DG | n/a | DG | |
| Knarborough | K27 | DG | LG | LG | ? | ? | DG | | | | R | DG | N | DG | R | Y | R | R | R | O | R | Y | Y | DG | N | ? | R | R | N | O | ? | O | Y | N | O | ? | R | Y | N | DG | ? | O | R | O | N | O | DG | n/a | DG | R | O | R | Y | n/a | n/a | n/a | n/a | N | O | N | DG | n/a | DG | | | |
| Knarborough | K28 | DG | LG | DG | DG | ? | DG | | | | R | DG | N | DG | R | R | R | R | O | R | O | Y | DG | N | ? | Y | O | N | O | ? | O | Y | N | O | ? | O | Y | N | O | ? | R | Y | N | DG | ? | LG | DG | O | N | DG | n/a | DG | R | O | R | Y | n/a | n/a | n/a | n/a | N | O | N | DG | n/a | DG |
| Knarborough | K29 | DG | LG | LG | ? | ? | DG | | | | R | DG | N | DG | R | R | R | R | R | Y | R | O | Y | R | O | Y | LG | DG | ? | O | R | N | O | ? | O | Y | N | O | ? | R | Y | N | DG | ? | LG | DG | O | N | DG | n/a | DG | R | O | R | Y | n/a | n/a | n/a | n/a | N | O | N | DG | n/a | DG | |
| Knarborough | K30 | LG | LG | DG | ? | ? | DG | | | | R | DG | N | DG | O | LG | LG | DG | Y | LG | R | DG | N | N | ? | N | N | N | O | ? | DG | n/a | R | R | ? | LG | DG | O | N | DG | n/a | DG | R | O | R | Y | n/a | n/a | n/a | n/a | N | O | N | DG | n/a | DG | | | | | | | | | | |
| Ripon | R1 | R | LG | LG | ? | ? | DG | | | | R | N | N | Y | R | O | O | Y | LG | DG | N | N | N | ? | N | N | DG | DG | Y | ? | DG | ? | N | DG | ? | O | DG | O | N | DG | n/a | DG | R | O | R | Y | n/a | n/a | n/a | n/a | N | O | N | DG | n/a | DG | | | | | | | | | | |
| Ripon | R2 | LG | LG | LG | ? | ? | DG | | | | R | DG | R | Y | R | O | O | LG | R | LG | DG | O | Y | N | ? | O | Y | N | O | ? | O | Y | N | O | ? | R | Y | N | DG | ? | DG | DG | O | N | DG | n/a | DG | R | O | R | Y | n/a | n/a | n/a | n/a | N | O | N | DG | n/a | DG | | | | | |
| Ripon | R3 | LG | LG | LG | ? | ? | DG | | | | R | DG | N | DG | R | R | R | R | Y | R | Y | DG | Y | N | ? | Y | Y | N | O | ? | O | Y | N | O | ? | R | Y | N | O | ? | R | Y | N | DG | ? | DG | DG | O | N | DG | n/a | DG | R | O | R | Y | n/a | n/a | n/a | n/a | N | O | N | DG | n/a | DG |
| Ripon | R4 | DG | LG | DG | DG | ? | DG | | | | R | DG | N | DG | R | LG | R | O | R | O | R | Y | Y | LG | LG | ? | R | O | N | O | ? | O | Y | N | O | ? | R | Y | N | DG | ? | O | DG | DG | O | N | DG | n/a | DG | R | O | R | Y | n/a | n/a | n/a | n/a | N | O | N | DG | n/a | DG | | | |
| Ripon | R5 | LG | LG | LG | ? | ? | DG | | | | R | DG | N | DG | R | R | R | R | O | R | Y | R | O | O | DG | N | ? | Y | Y | N | O | ? | O | Y | N | O | ? | R | Y | N | DG | ? | O | DG | DG | O | N | DG | n/a | DG | R | O | R | Y | n/a | n/a | n/a | n/a | N | O | N | DG | n/a | DG | | |
| Ripon | R6 | LG | LG | LG | ? | ? | DG | | | | R | DG | N | DG | R | R | R | R | O | R | O | Y | R | O | Y | LG | DG | ? | R | O | N | O | ? | O | Y | N | O | ? | R | Y | N | DG | ? | O | DG | DG | O | N | DG | n/a | DG | R | O | R | Y | n/a | n/a | n/a | n/a | N | O | N | D | | | |

Təcrübə

- Güclü prosesual baza, qanunvericilik ilə uyğunluq və ümumiyyətlə hərtərəfli qiymətləndirmə
- Planlama ilə qərar qəbuletmə prosedurası arasında güclü vəhdət
- Planlaşdırıcılar tərəfindən olduqca yaxşı mülkiyyət səviyyəsi.

28 February 2017

Mənfi tərəflər!

- Sistem səmərəlidirmi?
 - Məs. iri həcmli sənədlər: məs. Harrogate, SEQ üzrə əsas hesabat 1152 səh., + əhatə dairəsi üzrə hesabat, və digər əlaqəli sənədlər,



28 February 2017

Hər hansı sual və ya şərhiniz varmı?

EaPGREEN
Partnership for Environment and Growth

