



Workshop on Strategic Environmental Assessment for the Road Map on promoting green economy

22 April 2016
Chisinau, Moldova



SEA Report: evaluation of effects

Mr. Michal Musil, UNECE Consultant on SEA

Factors to consider

- Current state and perspective evolution of the environment (results of the Baseline analysis)
- Existing legal and policy environmental objectives (targets)
- Opinions of stakeholders
- Character and scale of proposed interventions
- It is important to **concentrate on the main environmental issues** that have been identified during the Scoping phase.
- The SEA practitioners need to **gather just enough information to answer key questions** related to the identified issues of interest.

SEA Guiding Questions (I.)

- What are the legal and policy targets?
- What has been the trend so far?
- How far is the current situation from any established objective or targets?
- Is it reaching any critical turning point of bottom-line?
- What is driving these trends?
- How will the future trend evolve without the proposed plan or programme?
- How is this baseline trend going to be influenced by major developments that have been already approved but not implemented yet, climate change, changes in the regulatory or policy framework, economic incentives, etc.?

SEA Guiding Questions (II.)

- Considering all this, how would you describe the realistic worst-case and the best case scenario in the future trend if the spatial plan is not implemented?
- What are the key implications of the planning process?
- Which population groups or economic sectors can be adversely affected by this trend?

Objective-led approach

- Assessment of the consistency between proposed development objectives and the relevant environmental objectives using e.g. matrixes or other presentations that show the key conflicts
- assess the positive and negative effects of the development objectives and priorities contained in the strategy, plan or programme on the relevant environmental objectives;
- consider alternative options at the level of proposed development objectives and priorities.

Environmental issue/ determinant of human health	Environmental objective
1. Air, climate / Public Health	1.1 reduce air pollution with an emphasis on NOx and PM10
2. Water / Public Health	2.1 strengthen the retention function of the landscape and improve ecological function of water bodies
3. Soil and Geology	3.1 restrict new permanent occupation of agriculture and forest land
4. flora, fauna, ecosystems	4.1 protect biodiversity hotspots and reduce fragmentation of landscape
5. Noise / Public Health	5.1 reduce noise exposure by means of spatial planning
7. Population / Public Health	7.1 promote environmentally friendly forms of recreation a healthy lifestyle
	7.2 through prevention to protect the environment and population from the effects of natural and anthropogenic crisis (e.g. floods, industrial disasters..)
8.	8.1. ...

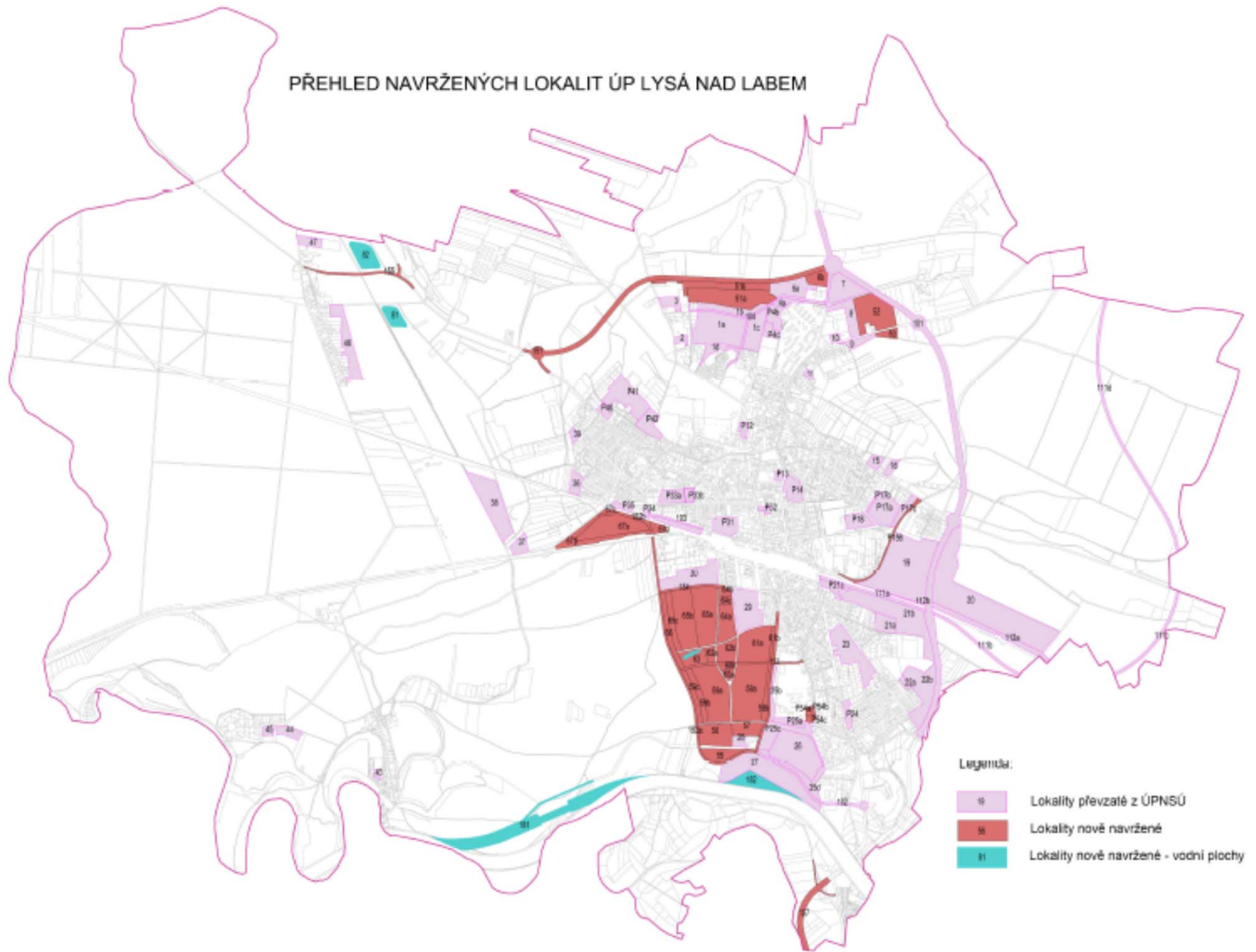
Assessment Matrix Example

Proposed development objectives/priorities	Relevant environmental objectives					Recommended changes to the proposed development objectives
	
Proposed development objective/priority # 1	++	-	0	--	-	Reformulate the objective as follows ...
Proposed development objective/priority #2	++	+	--	0	+	Prioritize activities such as...
.....	0	--	+	-	--	Implement it only in the following areas...
.....	-	++		0	+	Avoid interventions related to ...

Concluding comments on the optimizing proposed development objectives or priorities:

These can be provided either as recommendations for changes to the proposed development orientations or as suggestions for more detailed planning (e.g. which interventions should be promoted or prevented, where should they go and where they should not take place, etc.).

PŘEHLED NAVRŽENÝCH LOKALIT ÚP LYSÁ NAD LABEM



Označení	Kód funkčního využití	Katastr	Výměra / z toho ZPF (ha)	Třída ochrany půdy[1]	Referenční cíle ochrany životního prostředí a veřejného zdraví										Komentář	
					1 snižovat znečištění ovzduší s důrazem na NOx a PM10	2.1 posilovat retenční funkci krajiny a zlepšovat ekol. funkce vodních útvarů	3.1 omezovat nové zábery ZPF a PUPFL a chránit půdu jako základní složku životního prostředí s důrazem na zabezpečení jejich funkcí	4.1 chránit ohniska biodiverzity a omezovat fragmentaci krajiny	5.1 chránit krajinný ráz a kulturní dědictví, lépe využívat kulturní a přírodní dědictví	6.1 snižovat expozici hluku prostředky územního plánování	7.1 zlepšit kvalitu života obyvatel sídel a sociální determinanty lidského zdraví	7.2 podporovat environmentálně šetné formy rekreace a zdravý životní styl	7.3 pomoci prevence chránit životní prostředí a obyvatelstvo před důsledky přírodních a antropogenních krizových situací	8.1 efektivním územním plánováním přispět k optimalizaci územního rozvoje sídel		8.2 snižovat zatížení dopravní sítě a obyvatel v sídlech tranzitní a nákladní silniční dopravou
																města, včetně západního obchvatu Šlaparic. Díky této dopravní síti nebude mít realizace výrobní zóny negativní dopad na rezidenční území související území města Brna, spojené s dopravní obsluhou území dopravou, zároveň dojde k převedení dopravních zátěží spojených nákladní dopravou v dosud zastavěné části města mimo rezidenční dopravní dostupnosti do centra aglomerace pro obyvatele Šlaparic a spádových obcí, zvýšení bezpečnosti v centru města. Lze tedy očekávat vliv se synergickým účinkem především vůči sledovaným determinantám zdraví.
503	PP	Bedřichovice	0,58	II.	-/B/dp	-/B/dp	-/B/dp	0	0	+/B/dp	+/B/dp	0	-/B/dp	+/B/dp	+/L/dp	Dlouhodobě sledované návrhové plochy průmyslu vymezené již územním plánem. Plochy jsou vhodné navrženy v návaznosti na Dálnici od Bedřichovic. Z hlediska životního prostředí jsou plochy lokalizovány v optimální poloze a v souladu s principy udržitelného rozvoje tak, aby v rezidenční území města. Akceptovatelné bez podmínek.
504	PP	Bedřichovice	2,48	II.	-/B/dp	-/B/dp	-/B/dp	0	0	+/B/dp	+/B/dp	0	-/B/dp	+/B/dp	+/L/dp	
Plochy dopravní infrastruktury																
601	DS	Šlaparice	0,37	I.	-/B/dp	-/B/dp	-/B/dp	-/B	0	++/B/dp/S	+/B/dp	0	-/B	++/B/dp	+/B/dp	Plocha dopravy navržena v souvislosti s křížením stávající železniční tratí a budoucího obchvatu města a vymezením nové železniční zastávky a parkoviště park and ride. Bez významných negativních vlivů. Pozitivním synergickým působením z hlediska rozšíření možností využití hromadné dopravy tím i vůči znečištění ovzduší, hlukové zátěži a bezpečnosti. Akceptovatelné bez podmínek.
602	DS	Šlaparice	0,61		+/B/dp	-/B/dp	-/B/dp	0	0	+/B/dp/S	+/L/dp	0	-/B/dp	++/R/dp	+/R/dp	Plochy drážní a silniční dopravy vymezené v souvislosti s modernizací železniční tratě a křížením dopravního napojení průmyslové zóny Šlaparic na železniční trať z Přerova. Plochy jsou vhodné navrženy v návaznosti na Dálnici a v souvislosti se souvisejícími rozvojovými plochami, bez významných negativních vlivů. Modernizace tratí by měla přispět ke snížení hlukové zátěže dopravní infrastruktury a protihlukovým opatřením. Lze očekávat pozitivní vlivy vybudování sítě vysokorychlostních tratí stane železniční doprava atraktivnější ve srovnání se současným stavem a zvýší konkurenceschopnost ve vztahu k dopravě silniční. Vzhledem k navrhovaným tras podél stávajících velmi dopravně vytižených tratí lze předpokládat, že se na železniční přepravě nezanedbatelná část přepravy osob s rozsahem působení mimo území řešené UP Šlaparic. Koridoru na veřejné zdraví v podobě hlukové zátěže lze tedy považovat za pozitivní. Na druhé straně je však nutno očekávat negativní vlivy vysokorychlostních tratí v podobě dělicího efektu v území. Tento efekt lze minimalizovat dostatečnou průchozími tratí pro pěší, cyklisty i autobusovou dopravu. Lze očekávat pozitivní vliv se synergickým účinkem především vůči sledovaným determinantám veřejného zdraví. Akceptovatelné bez podmínek.
603	DS	Šlaparice	2,58		+/B/dp	-/L/dp/K	-/L/dp/K	0	0	+/B/dp/S	+/L/dp	0	-/L/dp/K	++/R/dp	+/R/dp	
604	DD	Šlaparice	2,36 / 1,87	I.	+/B/dp	-/L/dp/K	-/L/dp/K	0	0	+/R/dp/S	+/L/dp	0	-/L/dp/K	++/R/dp	+/R/dp	
605	DD	Šlaparice	0,34		+/B/dp	-/B/dp	-/B/dp	0	0	+/R/dp/S	+/L/dp	0	-/B/dp	++/R/dp	+/R/dp	
606	DD	Šlaparice	0,43		+/B/dp	-/B/dp	-/B/dp	0	0	+/R/dp/S	+/L/dp	0	-/B/dp	++/R/dp	+/R/dp	
607	DD	Šlaparice	17,61 / 16,54	I.	+/B/dp	-/L/dp/K	-/L/dp/K	0	0	+/R/dp/S	+/L/dp	0	-/L/dp/K	++/R/dp	+/R/dp	

Assessment of effects of the Plan on the significant environmental issues

1. For each environmental issue (e.g. air quality), identify proposed developments (e.g. individual projects or clusters of projects) which may have significant effects on the particular environmental issue.
2. Describe impacts of each of these development proposals on the given environmental issue.
3. Identify possible mitigation and enhancement options.
4. Summarize the cumulative effects of all components of the SPP that may have significant adverse or beneficial impacts on the relevant environmental issue.
5. Summarize and prioritize proposed mitigation measures

- Evaluation Matrix example (see attached document)

Health Determinants (examples)

- Factors related to environmental and working conditions: e.g. air, water and soil pollution, noise, vibrations and exposure to hazards.
- Factors affecting healthy lifestyles: e.g. facilitation of walking and cycling, availability of public spaces for exercise and recreation, provision of public transport and discouraging private car use, availability of healthy products, etc.
- Factors related to social or community networks: e.g. community severance or fragmentation, social support or isolation, community meeting spaces and facilities, accessibility of health services (e.g. traditional markets, etc.).
- Socio-economic factors important for health: e.g. income, traditional lifestyle values, religious values, or sites of cultural and spiritual significance.

Slide 14

M2

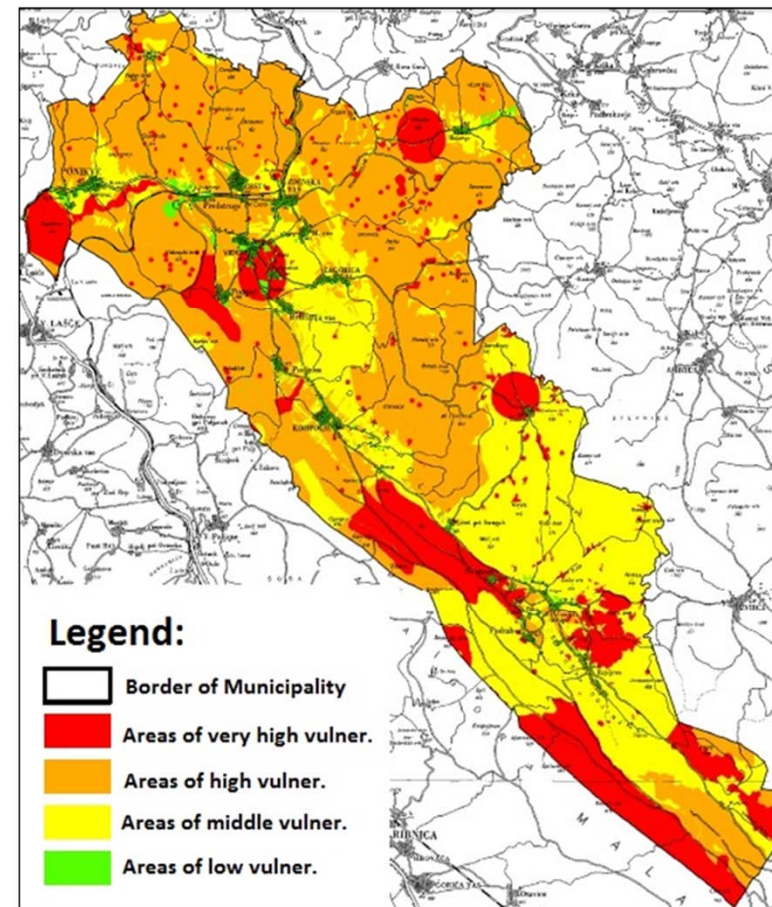
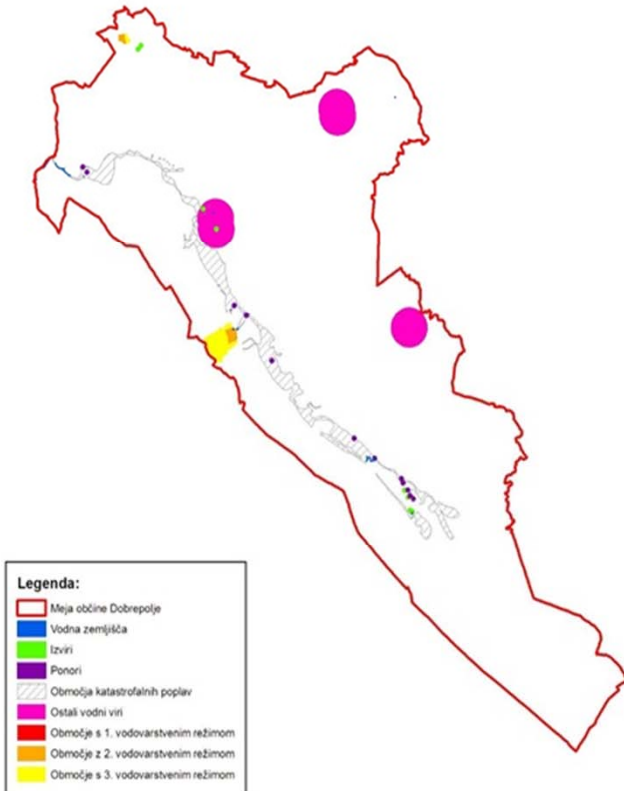
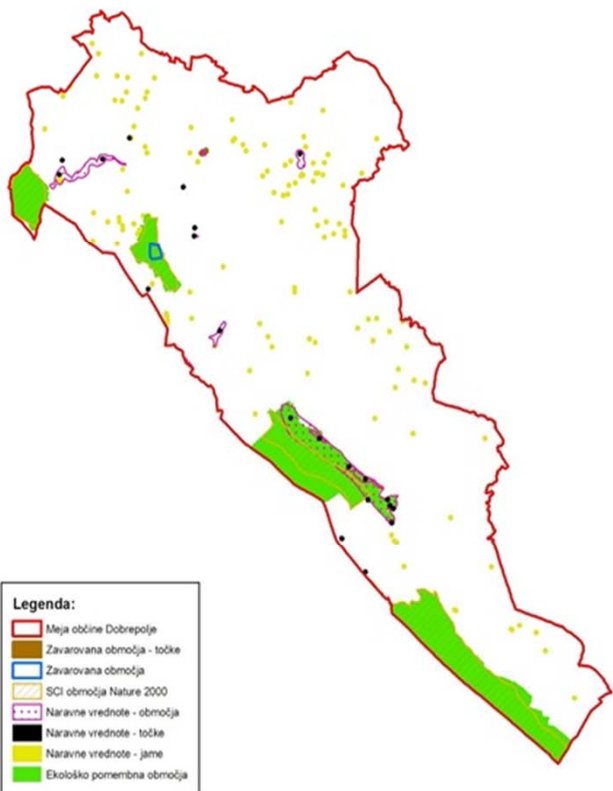
Health in SEA: possible effects of plans and programmes on health

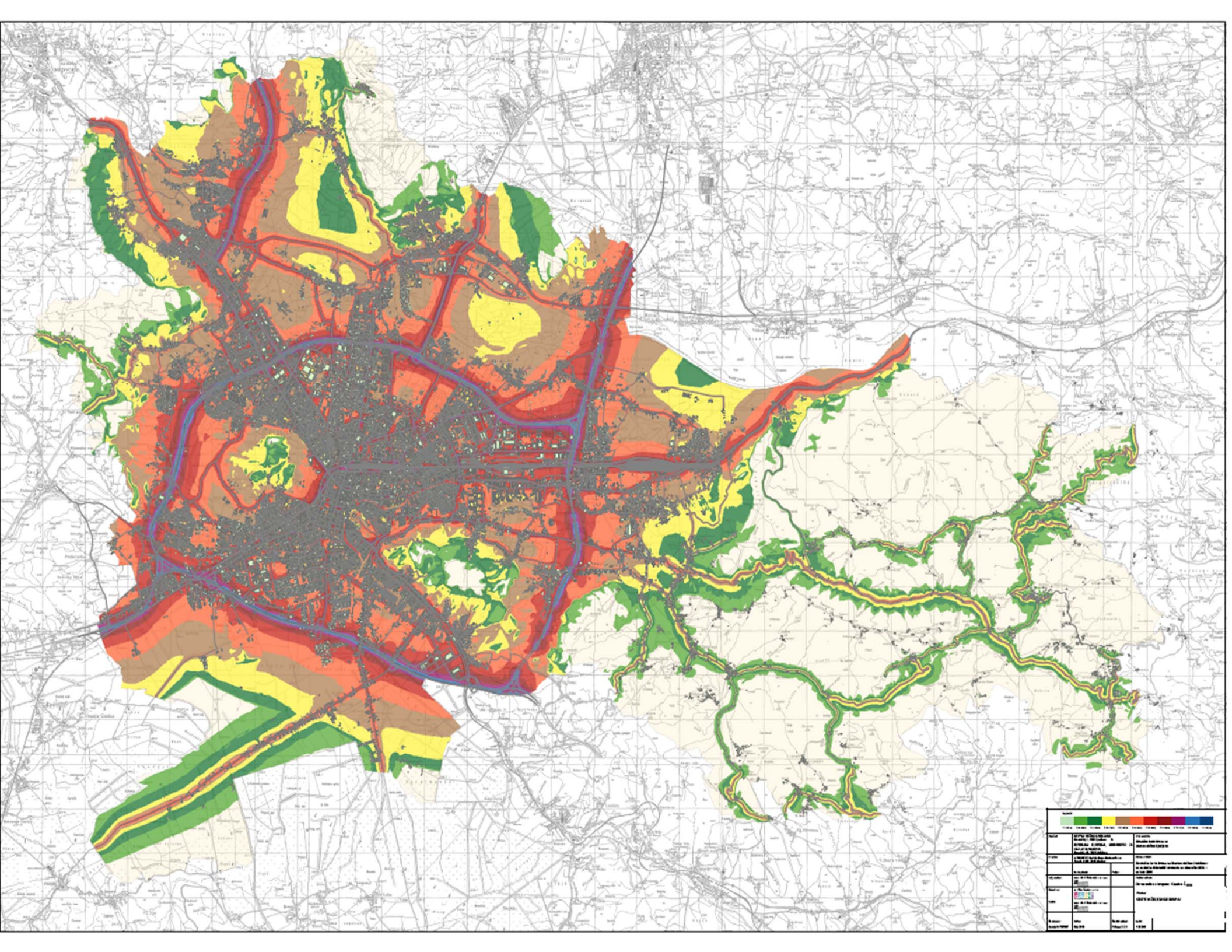
For a Checklist of guiding questions on Health see UNECE SEA Resource Manual, p. 151

Michal, 11/12/2014

Areas of high value— nature

Areas of high value— water





Thank you very much!

Michal Musil

michal.musil@integracons.com