



AZƏRBAYCANDA ABOEM-dən İSTIFADƏ: BİOMÜXTƏLİFLİYİN VƏZİYYƏTİ

Bakı, Azərbaycan, 11-13 may 2015-ci il

Mehman Nəbiyev

biologiya elmləri üzrə f.e.d., baş məsləhətçi,

Azərbaycan Respublikası

Ekologiya və Təbii Sərvətlər Nazirliyi

➤ FLORA

- ali bitki – 4500 növ (fəsilə -125; cins-930)
- Azərbaycan endemiki- 240;
- Qafqaz endemiki -920;

Qırmızı kitab - 300 növ:

- ali bitki - 266;
- ibtidai bitki – 20 növ;
- göbələklər – 14 növ.

➤ Fauna (növlər -634; sinif-6)

- məməlilər -107 növlər;
- quşlar- 367 növlər;
- sürünənlər – 52 növlər;
- balıqlar – 97 növlər;
- suda-quruda yaşayanlar – 10 növlər;
- dəyirmiağızlılar – 1 növlər;
- həşəratlar (onurğasızlar) – 14 min növlər.

➤ Fauna: Qırmızı kitab (221 növ)

- məməlilər – 42 növ;
- quşlar – 72 növ;
- balıqlar – 9 növ;
- amfibilər - 6 növ;
- sürünənlər – 14 növ;
- həşəratlar - 74 növ;
- molyusklar - 1 növ;
- xərçəngkimilər - 2 növ;
- oliqoxetlər – 1 növ.

➤ areal tipləri

- meşə;
- boreal;
- bozqır;
- kserofit;
- səhra;
- qafqaz;
- adventiv.

➤ Flora

- Kür-Araz ovalığı (çayırlıq, biyanlıq, lıǵvər cəngəlliği);
- Liman və axmazlarda (qamışlıq, çiyən, suçiçəyi və s.);
- Talış düzənlikləri (suçiçəyi, caçaqotu, süsən, qurbağaotu, sarı bataqlıq süsəni, bataqlıca və s.);
- Dənisahili qumsallıqlarda (yovşan, gəvən, İran sarmaşığı, Xəzər xəşənbülü və s. efemerlər)

► Flora

- Tuqay meşələri (qovaq, söyüd, iydə, qarağac, tut, yulğun, nar, *çaytikanı*, *sumağ*, *sarağan*, *itburnu*, *böyürtkən*) - Kür, Araz, Qanıx və Qabırri çayları boyu;
- *çaytikanı* (Şin, Kiş, Dəmiraparan, Türyan, Göyçay, Ağsu, Vəlvələ, Tərtər çaylarının vadilərində);
- lokal düzən müşələri (palıd, qarağac, yemişan, əzgil və s.) - Quba-Xaçmaz, Qarabağ zonaları, Alazan-Əyriçay (ağcaqayın, cökə, göyrüş, qarağac, armud və s.);
- Hirkan meşələri (dəmirağac, şabalıdyarpaq palıd, qafqaz vələsi, azat ağac, qarağac, alça, qovaq, giləzəhər);
- dağ meşələri - Böyük və Kiçik Qafqaz (d.s. 600-1800 m) – gürcü palıdı, şərq fıstığı, şərq palıdı, *qafqaz rodondrenu* ;
- *subalp*, *alp çəmənliyi* (d.s.1800-3200 m.)

➤ Fauna

- berkut – yüksək dağlarda;
- Qafqaz tetrası – Böyük və Kiçik Qafqaz (subalp zona);
- yaşılbaş ördək – Xəzər sahili, ölkə sututarlarında;
- qaya keçisi, Cənubi Qafqaz muflonu – Naxçıvan MR;
- ceyran – Şirvan, Bəndovan, Korçay;
- xallı maral – Hirkan MP;
- Dağıstan turu – Böyük Qafqazın cənub ətəyində (Balakən, Qəbələ, Zaqatala və İsmayılı);
- balıqlar (qızılbalıq, nərə, uzunburun, bölgə, xəşəm, şamayı, poru, ilanbalığı, siyənək kilkə, kefal)– Xəzər, Kür, Mingəçevir .

➤ Meşələr

ümumi sahəsi – 1021 min ha (11,2 %);

adambaşına - 0,12 ha (0,48 ha);

işğal ərazisində - 261 min ha

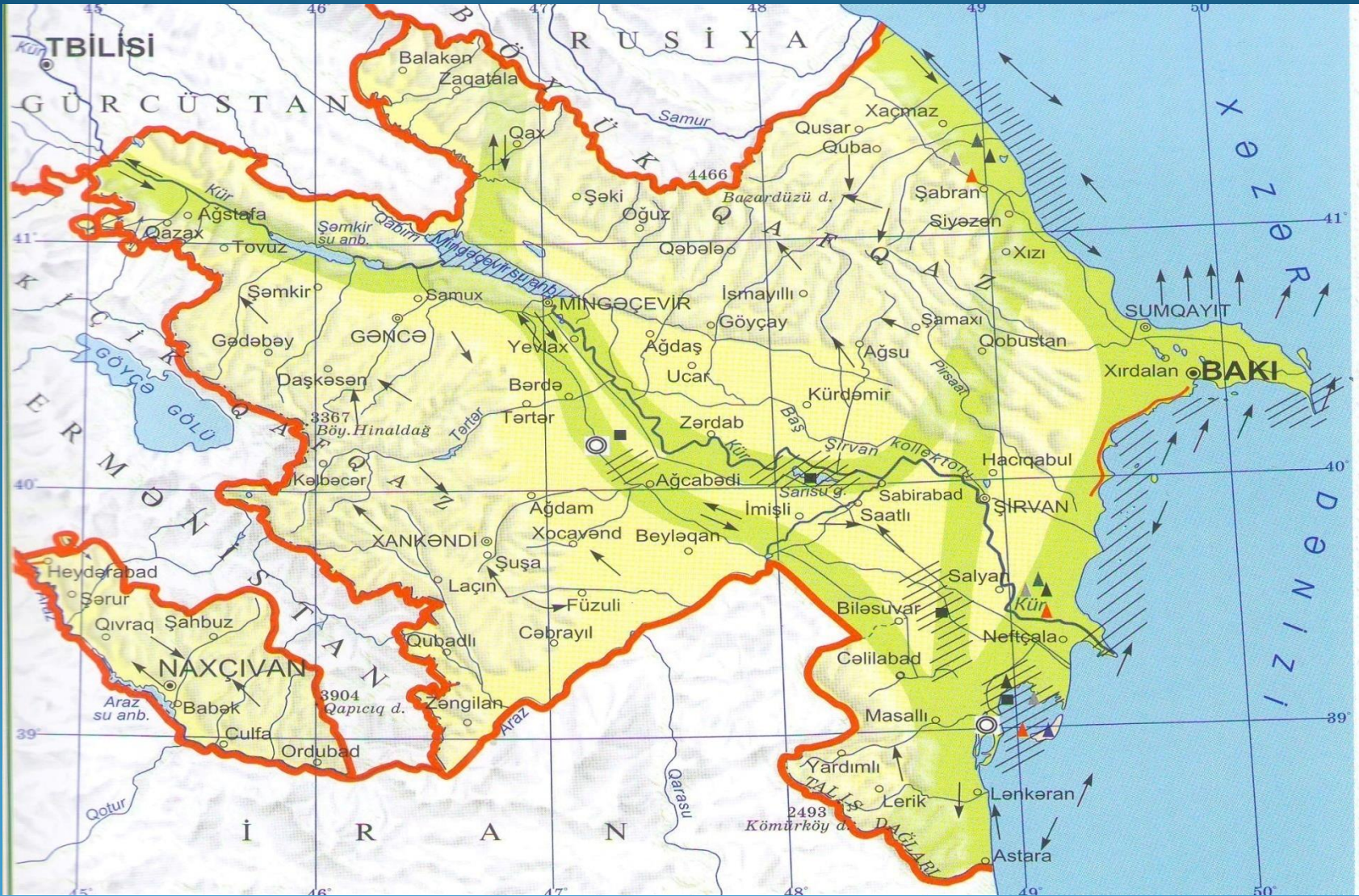
Meşələr (yayılməsi)

- dağ meşələri – 90%;
- Böyük Qafqaz cənub yamacları – 40%;
- Qarabağ (Ağdərə, Xankəndi), Talış (Astara) – 40%;
- Böyük Qafqaz (Şəki, Quba), Kiçik Qafqaz (Gədəbəy, Daşkəsən, Kəlbəcər, Laçın), Talış (Lerik, Masallı) – 20-40%;
- Kiçik Qafqaz (Qazax, Tovuz) – 10-20%;
- Böyük Qafqaz (Şabran, Şamaxı), Kiçik Qafqaz (Şəmkir, Xocavənd) – 1,0-10%;
- Naxçıvan, Qobustan, Cəbrayıl, Füzuli – 1%-dək.

➤ Su-bataqlıq ekosistemləri

- ümumi sahəsi – 200 min ha;
- Böyük və Kiçik Qızılağac körfəzləri, Ağgöl, Mahmudçala, Hacıqabul gölü, Kür çayının deltası, Sarısu, Dəvəçi limanı, Gil adası, Şahdili, Pirallahı, Pirsaat, Xəzərsahili və s.

➤ Miqrasiya xəritəsi



□ müasir arnitofauna -367 növ:

✓ dəstə - 18;

✓ fəsilə - 58;

✓ cins -187.

Ornitofauna

- ümumi – 427 növ
- ✓ oturaq quşlaq – 148 növ (34,9%);
- ✓ nəsil vermək üçün gələn quşlar – 108 növ (25,3%);
- ✓ qışlamağa gələn quşlar – 78 növ;
- ✓ miqrant quşlar – 72 növ;
- ✓ təsadüfən azıb gələn quşlar – 21 növ

➤ *Ornitocoğrafi rayonlar*

- ✓ *Samur-Dəvəçi rayonu – Dəvəçi, Xaçmaz, Yalama*
- ✓ *Alazan-Əyriçay rayonu – Mingəçevir*
- ✓ *Şərqi Qafqaz dağ meşələri – Zaqatala, İsmayıllı, Altıağac*
- ✓ *Lənkəran düzənliyi – Qızılağac, Lənkəran*
- ✓ *Talış dağ meşələri – Astara, Lerik*
- ✓ *Böyük Qafqaz – İlisu, Zaqatala*
- ✓ *Kiçik Qafqaz – Gədəbəy, Ordubad*
- ✓ *Arazboyu düzənlik - Naxçıvan*
- ✓ *Naxçıvan orta düzənliyi – Şahbuz, Ordubad*

➤ Ornitocoğrafi rayonlar (ardı)

- ✓ Talış dağ bozqırlığı – Lerik
- ✓ Kür-Araz düzənliyi – Kürdəmir, Bərdə
- ✓ *Qobustan – Ələt*
- ✓ *Abşeron yarımadası – Bakı, Şahdili, Mərdəkan, Şurabad*
- ✓ *Bakı, Abşeron arxipelaqı – Pirallahı, Çilov, Gil və s.*
- ✓ Şamaxı və Altıağac yaylası – Şamaxı, Altıağac
- ✓ Acınohur-Ceyrançöl – Ağstafa
- ✓ Kiçik Qafqaz dağətəyi - Goranboy

Xüsusi Mühafizə Olunan Təbiət Əraziləri

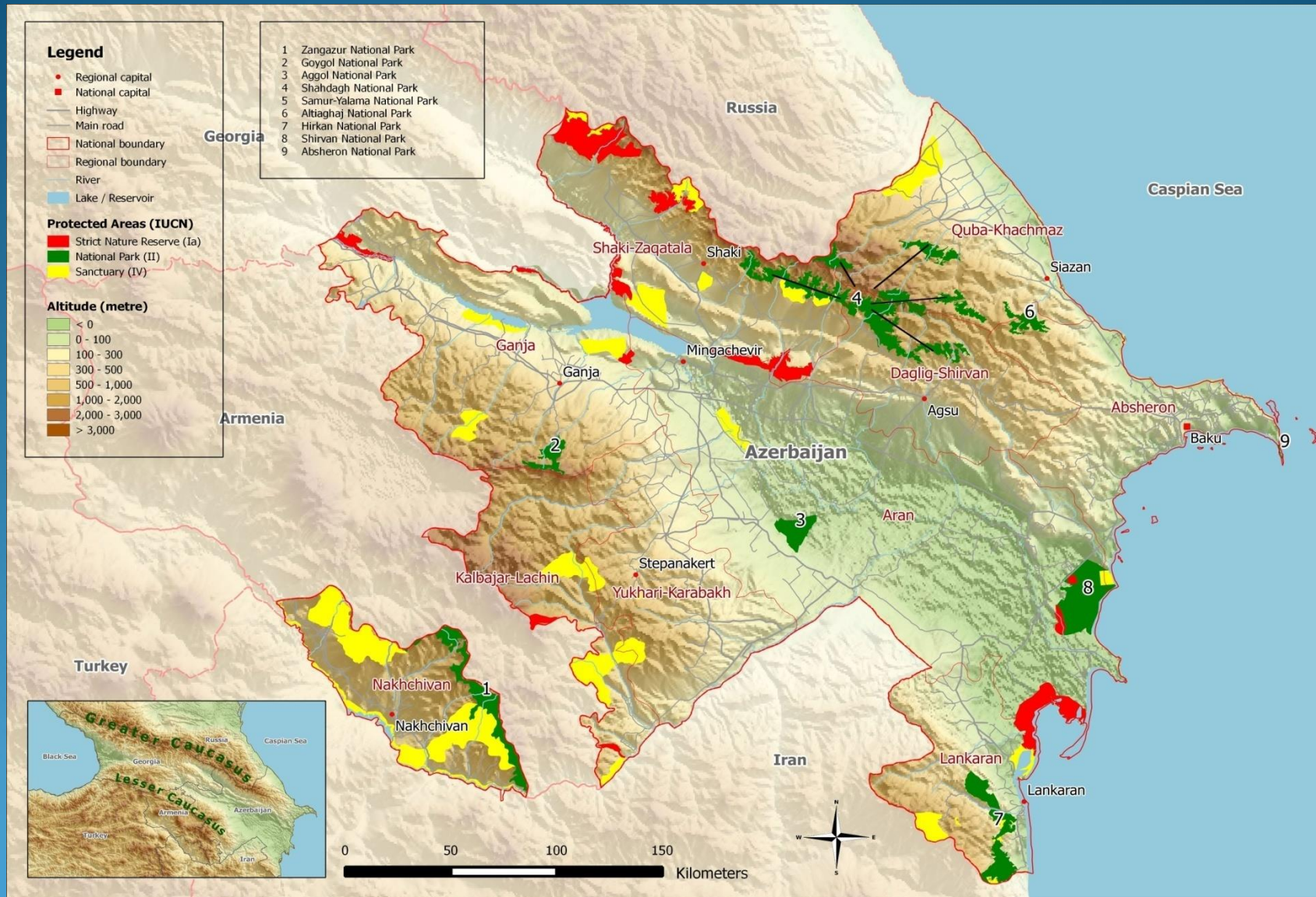
ümumi sahəsi – 892,5 min ha

Milli Park – 9 ədəd

Dövlət Təbiət Qoruğu – 11 ədəd

Dövlət Təbiət Yasaqlığı – 24 ədəd

Xüsusi Mühafizə Olunan Təbiət Əraziləri



Xüsusi Mühafizə Olunan Təbiət Əraziləri

ZOOQOĞRAFIYƏ XƏRİTƏ

Miqyas 1:3 150 000

Xüsusi məzmunun müəllifi: M.Musayev

© Dövlət Torpaq və Xəritəçəkmə Komitəsinin
Bakı Kartoqrafiya Fabriki 2005-ci il



- Qoruqlar**
- I Zaqatala
 - II İlisu
 - III Qarayazı
 - IV İsmayilli
 - V Pırqulu
 - VI Altağac
 - VII Türyançay
 - VIII Göygöl
 - IX Qaraqöl
 - X Şirvan
 - XI Qızılağac
 - XII Bəsitçay
 - XIII Hirkan
 - XIV Şahbuz

- 1** Yüksək dağlığın subnival, nival landsaiflərində Dağıstan turu, köpger, Bezoar keçisi, Zaqaqaziya muflonu, vaşaq, bəbir, qaya kərtənkələri, çöl gürzəsi, Xəzər uları, Qafqaz uları, saqqallı qartal və s.
- 2** Yüksək dağlığın (subalp və alp) çəmən landsaiflərində Zaqaqaziya muflonu, Bezoar keçisi, köpger, Dağıstan turu, qonur ayı, canavar, bəbir, tülkü, Kiçik Asiya gürzəsi, qaya kərtənkələri, Qafqaz tetrasi, göyərçinlər və s.

- 3** Orta dağlığın meşə və meşədən sonra yaranmış çəmən-köl landsaiflərində nəcib maral, cüyür, Bezoar keçisi, köpger, çöl donuzu, yenot, qonur ayı, vaşaq, bəbir, çöl pişiyi, daşlıq dələsi, meşə dələsi, İran sincabı, süleysin, Hindistan tirəndəsi, Rostombəyov kərtənkəli, zolaqlı kərtənkə, yaşılqarın kərtənkə, bataqlıq tsıbağası, göl qurbağası, Qafqaz tetrasi, qırqovul, qara leylek, göyərçinlər, qızılxallı və s.

- 4** Orta dağlığın dağ kserofit landsaiflərində Zaqaqaziya muflonu, bəbir, çöl donuzu, dovşan, çaqqal, canavar, tülkü, daşlıq dələsi, çöl siçanı, Qafqaz kələzi, adi suilani, xarabalıq kələzi, qırmızıqarın təlxə, zeytuni təlxə, göyərçinlər, kəklik, bildirçin və s.
- 5** Alçaq dağlığın və dağətəyi ərazilərinin meşə landsaiflərində cüyür, xallı maral, qonur ayı, daşlıq dələsi, yenot, zolaqlı kərtənkə, ilanbaş kərtənkə, qurbağalar, koramal, qırqovul, göyərçinlər və s.
- 6** Alçaq və orta dağlığın kserofit, quru-çöl və meşə-kol landsaiflərində dovşan, tülkü, çaqqal, İran qum siçanı, zolaqlı kərtənkə, Qafqaz kələzi, Qafqaz gürzəsi, turac, kəklik, qırqovul, qızılı mabuza, Asiya çılpaqgözlüsü və s.
- 7** Alçaq dağlığın çöl landsaiflərində qonur ayı, zolaqlı kaftar, canavar, çöl donuzu, Hindistan tirəndəsi, dovşan, tülkü, çöl pişiyi, çöl siçanı, İran qum siçanı, qırmızıquyruq qum siçanı, Qafqaz gürzəsi, Aralıq dənizi tsıbağası, ilanbaş kərtənkə, koramal, Zaqaqaziya təlxəsi, qırmızıqarın təlxə, kəklik, turac, bəzgek və s.
- 8** Alçaq dağlığın yarımsəhra landsaiflərində ceyran, çöl donuzu, canavar, tülkü, çaqqal, dovşan, qırmızıquyruq qum siçanı, Qafqaz gürzəsi, Qafqaz kələzi, Aralıq dənizi tsıbağası, dovdağ, bəzgek, qazlar, ördəklər, sultan toyuğu, cüllüt, çəki, şamayı, çapaq, külmə, sif və s.
- 9** Düznəliklərin və ovalıqların çəmən-meşə (tuqay), meşə landsaiflərində qonur ayı, çöl donuzu, canavar, tülkü, yenot, daşlıq dələsi, bataqlıq qunduzu, süleysin, qırmızıquyruq qum siçanı, Qafqaz gürzəsi, ilanbaş kərtənkə, göl qurbağası, yaşıl quru qurbağası, təlxələrin əksər növləri, qazlar, ördəklər, bəzgek, dovdağ, qara leylek, qırqovul, qızılxallı və s.
- 10** Düznəliklərin quru-çöl landsaiflərində ceyran, çöl donuzu, bataqlıq qunduzu, çöl siçanı, Kiçik Asiya qum siçanı, qırmızıquyruq qum siçanı, İran qum siçanı, Qafqaz gürzəsi, Xəzər gekkonu, yovşanlıq girdəbaş kərtənkəli, Aralıq dənizi tsıbağası, ilanbaş kərtənkə, adi suilani, kəklik, turac, qırqovul, qara leylek, bəzgek, qazlar, ördəklər və s.
- 11** Ovalıq və düznəliklərin yarımsəhra landsaiflərində ceyran, canavar, dovşan, çöl pişiyi, bataqlıq qunduzu, çöl siçanı, Kiçik Asiya qum siçanı, Qafqaz kələzi, Qafqaz gürzəsi, göl qurbağası, zolaqlı kərtənkə, suilani, qırmızıqarın təlxə, qırqovul, qaşqaldaq, sultan toyuğu, bəzgek, turac, qızılqaz, qu quşu, cüllüt, qutan, ördəklər, dovdağ, göyərçinlər, nərekimilər, ziyad (kütüm), xəşəm, külmə, çəki, siyənək, şamayı, sif və s.

☐ Biomüxtəlifliyə təzyiqlər

- ✓ əhalinin artımı
- ✓ əkin sahələrinin genişlənməsi
- ✓ yolların, boru kəmərlərinin genişləndirilməsi (fracmentasiya)
- ✓ şəhər landşaftının planlaşdırılması
- ✓ səhralaşma (suvarma, kimyəvi çirklənmə, şoranlaşma, eroziya, quraqlıq, yüksək temperatur)
- ✓ otlaqlara düşən təzyiq
- ✓ invaziv növlər
- ✓ iqlim dəyişmələri

ABOEM

- ✓ Günəş
- ✓ Külək
- ✓ Kiçik su elektrik stansiyaları
- ✓ Biokütlə
- ✓ Yer təki enerjisi

Günəş enerjisindən istifadənin biomüxtəlifliyə təsiri

- xammal
- tullantı
- böyük sahələrdən istifadə
- layihələndirmə

Külək enerjisindən istifadənin biomüxtəlifliyə təsiri

- ❑ səs-küy
- ❑ vibrasiya
- ❑ infrasəslər
- ❑ miqrasiyya yolları
- ❑ hava kütlələri, istilik balansı
- ❑ layihələndirmə

Kiçik SES-dən istifadənin biomüxtəlifliyə təsiri

- ekoloji mühit
- axının tənzimlənməsi
- kimyəvi tərkib
- temperatur
- oksigen rejimi
- balıqların miqrasiyasında maneələr

Biokütlədən istifadənin biomüxtəlifliyə təsiri

Yaşıl biokütlə (5%-dən artıq olmamalı)

Yer təki enerjisindən istifadənin biomüxtəlifliyə təsiri

- ❑ qəza halları
- ❑ layihələndirmə

İlkin müdafiə tədbirləri

- ❑ introduksiya
- ❑ təbiəti bərpa tədbirləri (çəmənələr, mühafizəedici meşə zolaqları)
- ❑ fauna növlərinin müvəqqəti köçürülməsi
- ❑ qonşu ərazilərdə fauna növləri üçün qida mühitinin yaradılması
- ❑ quşların miqrasiya yollarından kənarda
- ❑ XMOTƏ-dən max məsafədə layihələndirmə

DIQQƏTİNİZƏ
GÖRƏ
MİNNƏTDARIQ