



State Strategy on use of
Alternative and Renewable
Energy Sources in Azerbaijan
2015-2020 : SEA for Landscape and
Biodiversity
December 9, 2015, Baku, Azerbaijan

Mehman Nabiyeu

Ph.D in biological sciences., senior advisor,
Ministry of Ecology and Natural Resources
of the Republic of Azerbaijan

➤ Impacts

❑ Wind power plants

- ✓ birds, bats
- ✓ eco-sensitive areas(migration , IBAs)
- ✓ life cycle
- ✓ sea animals
- ✓ visual impacts
- ✓ noise, vibration
- ✓ drafting

➤ Impacts

☐ Bioenergy potential

- ✓ green biomass (5%)
- ✓ biogas

➤ Impacts

☐ Geothermal energy

- ✓ landscape
- ✓ environment
- ✓ animal and plant life
- ✓ accident cases
- ✓ drafting

➤ Impacts

❑ On solar energy

- ✓ landscape
- ✓ biodiversity
- ✓ sensitive species
- ✓ drafting

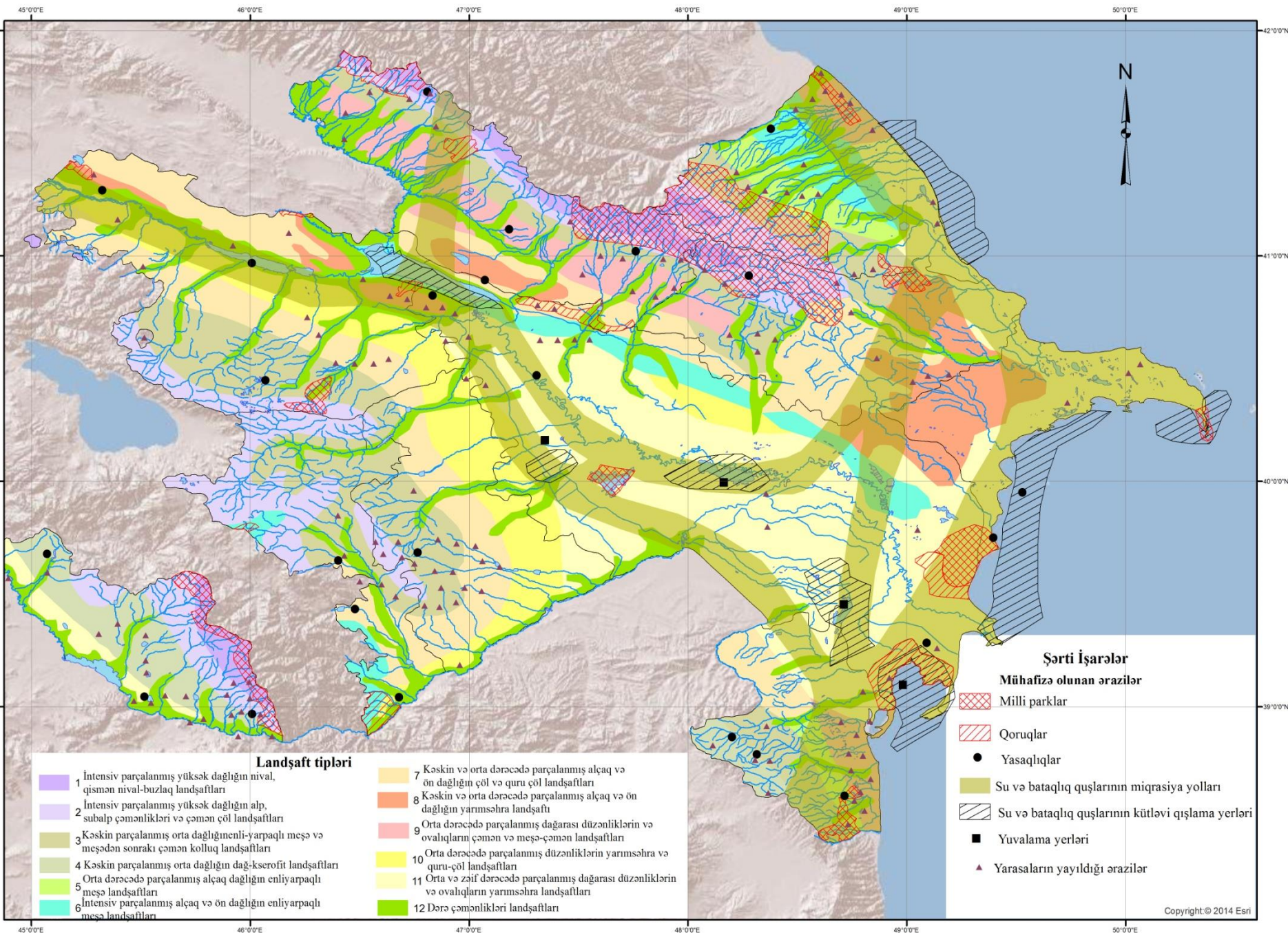
➤ Impacts

❑ Small hydro power plants

- ✓ river ecosystem
- ✓ fish migration
- ✓ flow mode
- ✓ fragmentation
- ✓ coastal areas
- ✓ drafting

➤ Impacts

- ❑ **WPP** - *area, life cycle, technical parameters*
- ❑ **Bioenergy** - *green biomass (5%)*
- ❑ **Geothermal** - *landscape, environment, animal and plant life, accident cases, drafting*
- ❑ **Solar** - *assessment, monitoring, introduction*
- ❑ **SHPP** - *area, compensatory measures, introduction*



Landsaft tipləri

- | | |
|--|--|
| <p>1 İntensiv parçalanmış yüksək dağlıq nival, qismən nival-buzlaq landsaiftləri</p> <p>2 İntensiv parçalanmış yüksək dağlıq alp, subalp çəmənlikləri və çəmən çöl landsaiftləri</p> <p>3 Kəskin parçalanmış orta dağlıq nival-yarpaqlı meşə və meşədən sonrakı çəmən kolluq landsaiftləri</p> <p>4 Kəskin parçalanmış orta dağlıq dağ-kserofit landsaiftləri</p> <p>5 Orta dərəcədə parçalanmış alçaq dağlıq enliyarpaqlı meşə landsaiftləri</p> <p>6 İntensiv parçalanmış alçaq və ön dağlıq enliyarpaqlı meşə landsaiftləri</p> | <p>7 Kəskin və orta dərəcədə parçalanmış alçaq və ön dağlıq çöl və quru çöl landsaiftləri</p> <p>8 Kəskin və orta dərəcədə parçalanmış alçaq və ön dağlıq yarımsəhra landsaifti</p> <p>9 Orta dərəcədə parçalanmış dağarası düzənliklərin və ovalıqların çəmən və meşə-çəmən landsaiftləri</p> <p>10 Orta dərəcədə parçalanmış düzənliklərin yarımsəhra və quru-çöl landsaiftləri</p> <p>11 Orta və zəif dərəcədə parçalanmış dağarası düzənliklərin və ovalıqların yarımsəhra landsaiftləri</p> <p>12 Dərə çəmənlikləri landsaiftləri</p> |
|--|--|

- ### Şerti İşarələr
- Mühafizə olunan ərazilər**
- Milli parklar
 - Qoruqlar
 - Yasaqlıqlar
 - Su və bataqlıq quşlarının miqrasiya yolları
 - Su və bataqlıq quşlarının kütləvi qışlama yerləri
 - Yuvalama yerləri
 - Yarasaqların yayıldığı ərazilər

➤ Migration map



Thanks for your
attention