



**AZƏRBAYCANDA ABOEM-dən
İSTIFADƏ ÜZRƏ STRATEGİYA
2015-2020: SEQ nəticələri
BİOMÜXTƏLİFLİYİN VƏZİYYƏTİ**

Bakı, Azərbaycan, 9 dekabr 2015-ci il

Mehman Nəbiyev

biologiya elmləri üzrə f.d., baş məsləhətçi,

Azərbaycan Respublikası

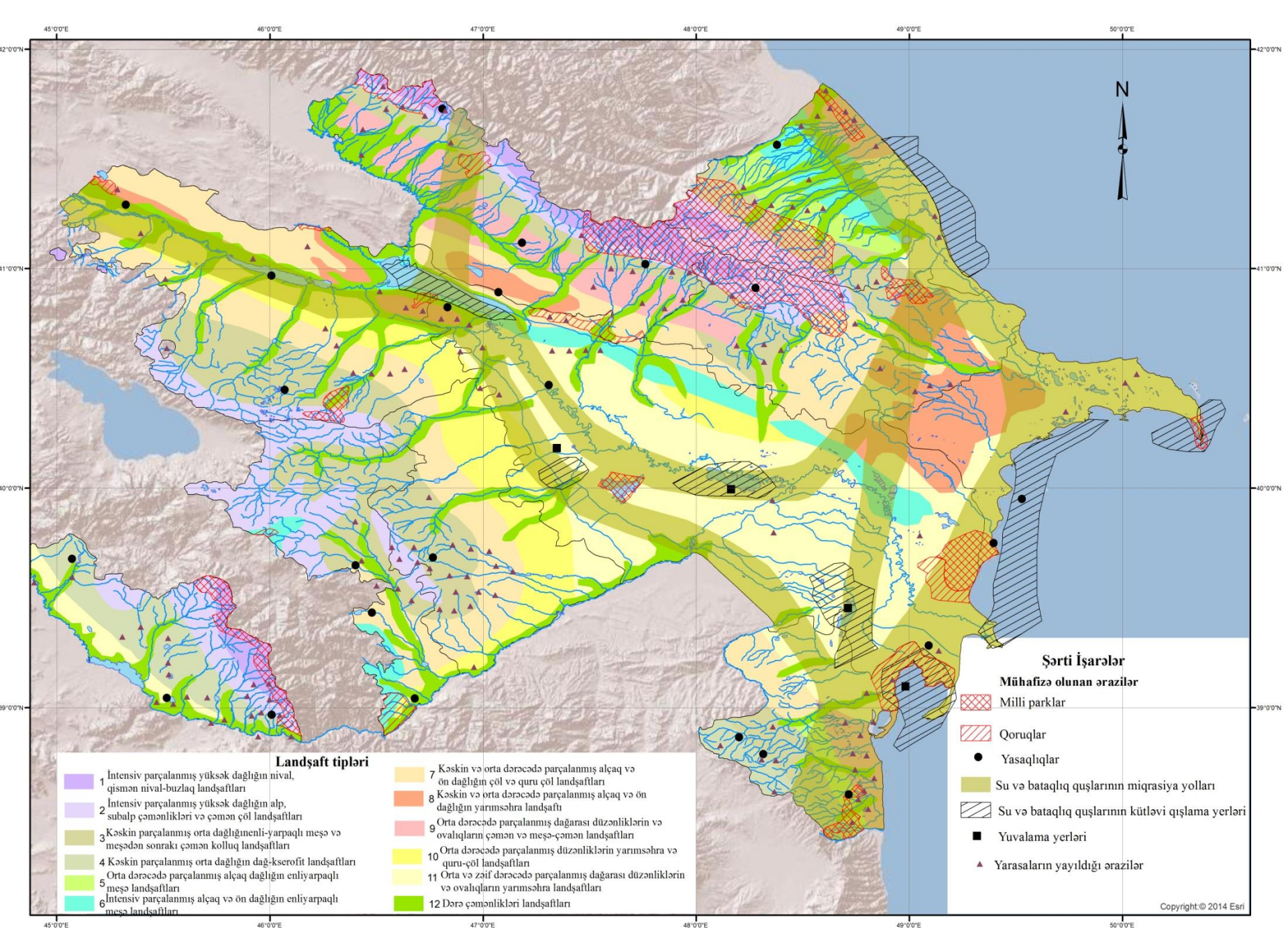
Ekologiya və Təbii Sərvətlər Nazirliyi

➤ TƏSİRLƏR

- ❑ KES - quşlar, həssas zonalar - miqrasiya , həyat dövrü, dəniz canlıları, vizual təsirlər, səs-küy, vibr., layihələndirmə
- ❑ Biokütlə - yaşıl biokütlə (5%)
- ❑ Geotermal – landşaft, mühit, canlı aləm, qəza halları, layihələndirmə
- ❑ Günəş – landşaft, biomüxtəliflik, həssas növlər
- ❑ KSES - çay ekosistemi, balıq miqrasiyaları, axım rejimi, fraqmentasiyalar, sahil massivləri

➤ TƏKLİFLƏR

- ❑ **KES** - ərazi, layihələndirmə dövrü, texniki parametrlər
(quşlar, həssas zonalar - miqrasiya, həyat dövrü, dəniz canlıları, vizual təsirlər, komp.edici tədbirlər, səs-küy, vibr.)
- ❑ **Biokütlə** - yaşıl biokütlə (5%)
- ❑ **Geotermal** – landşaft, mühit, canlı aləm, qəza halları, layihələndirmə
- ❑ **Günəş** – qiymətləndirmə, monitoring , introduksiya
(landşaft, biomüxtəliflik, həssas növlər)
- ❑ **KSES** - yerin seçilməsi, kompensasiyaedici tədbirlər
(çay ekosistemi, fraqmentasiyalar, balıq miqrasiyaları, axım rejimi, sahil massivləri)










Landsaft tipləri

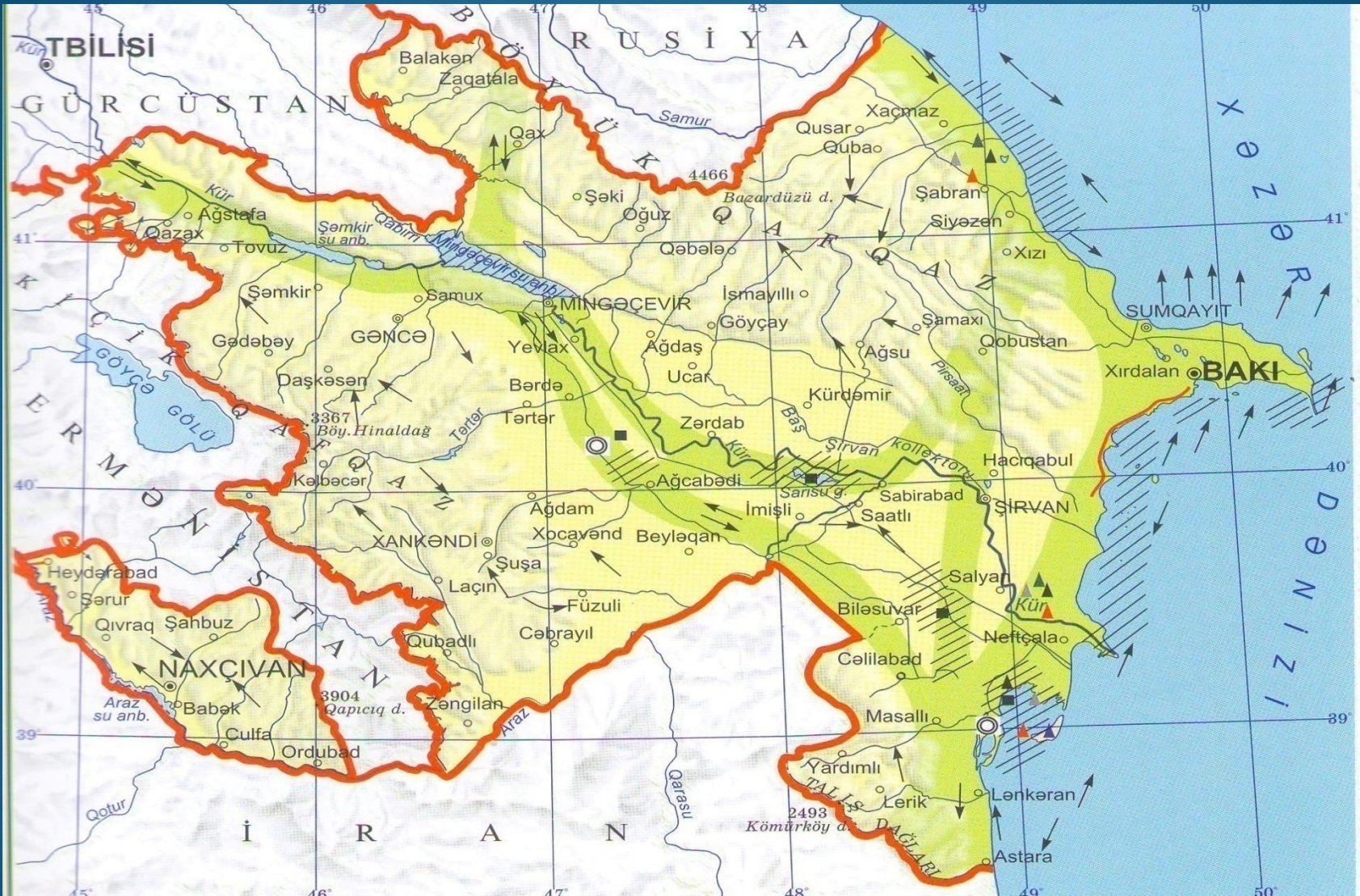
- | | |
|--|--|
| <p>1 İntensiv parçalanmış yüksək dağlıq nival, qismən nival-buzlaq landsaiftləri</p> <p>2 İntensiv parçalanmış yüksək dağlıq alp, subalp çəmənlikləri və çəmən çöl landsaiftləri</p> <p>3 Kəskin parçalanmış orta dağlıq nival-yarpaqlı meşə və meşədən sonrakı çəmən kolluq landsaiftləri</p> <p>4 Kəskin parçalanmış orta dağlıq dağ-kserofit landsaiftləri</p> <p>5 Orta dərəcədə parçalanmış alçaq dağlıq enliyarpaqlı meşə landsaiftləri</p> <p>6 İntensiv parçalanmış alçaq və ön dağlıq enliyarpaqlı meşə landsaiftləri</p> | <p>7 Kəskin və orta dərəcədə parçalanmış alçaq və ön dağlıq çöl və quru çöl landsaiftləri</p> <p>8 Kəskin və orta dərəcədə parçalanmış alçaq və ön dağlıq yarımsəhra landsaifti</p> <p>9 Orta dərəcədə parçalanmış dağarası düzənliklərin və ovalıqların çəmən və meşə-çəmən landsaiftləri</p> <p>10 Orta dərəcədə parçalanmış düzənliklərin yarımsəhra və quru-çöl landsaiftləri</p> <p>11 Orta və zəif dərəcədə parçalanmış dağarası düzənliklərin və ovalıqların yarımsəhra landsaiftləri</p> <p>12 Dərə çəmənlikləri landsaiftləri</p> |
|--|--|

Şerti İşarələr

Mühafizə olunan ərazilər

-  Milli parklar
-  Qoruqlar
-  Yasaqlıqlar
-  Su və bataqlıq quşlarının miqrasiya yolları
-  Su və bataqlıq quşlarının kütləvi qışlama yerləri
-  Yuvalama yerləri
-  Yarasaqların yayıldığı ərazilər

➤ Miqrasiya xəritəsi



DIQQƏTİNİZƏ
GÖRƏ
MİNNƏTDARIQ